

## Conceituação

Tema	Prazos Processuais
<b>Relatórios</b>	Evolução Histórica Comparativo por VT Comparativo por Grupo Por Grupo Por VT Por Processo Por Magistrado
<b>Resumo</b>	Apresenta o prazo médio desde o ajuizamento da ação até a prolação da sentença.
<b>Descrição</b>	O prazo médio é obtido calculando-se a quantidade de dias decorridos desde o ajuizamento da ação até a prolação da sentença. Os dados são extraídos baseando-se nos itens do e-Gestão:  271 e 90271 - Do ajuizamento da ação até a prolação da sentença, na fase de conhecimento – rito sumaríssimo;  272 e 90272 – Do ajuizamento da ação até a prolação da sentença, na fase de conhecimento – exceto rito sumaríssimo (ordinário)
<b>Origem da informação</b>	e-Gestão
<b>Critérios e transformações</b>	Coletado do e-Gestão, consolidado, otimizado e classificado para análise.
<b>Análises possíveis</b>	Prazo médio entre o ajuizamento da ação até a prolação da sentença, detalhado de forma Geral, Por grupo, Por VT, Por Processo e Por Magistrado

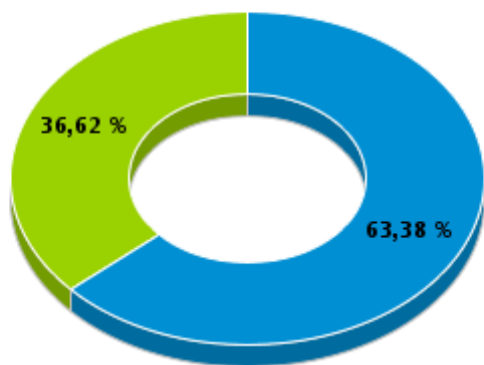


## EVOLUÇÃO HISTÓRICA DOS PRAZOS PROCESSUAIS ENTRE O AJUIZAMENTO E A PROLAÇÃO DA SENTENÇA - VARA DO TRABALHO DE JATAÍ

Data da sentença entre 1/2/2019 e 28/2/2019 23:59:59

Rito	Qtd	Prazo Médio
ORDINÁRIO	90	133,91
SUMARÍSSIMO	52	76,96
<b>Total/Média</b>	<b>142</b>	<b>113,06</b>

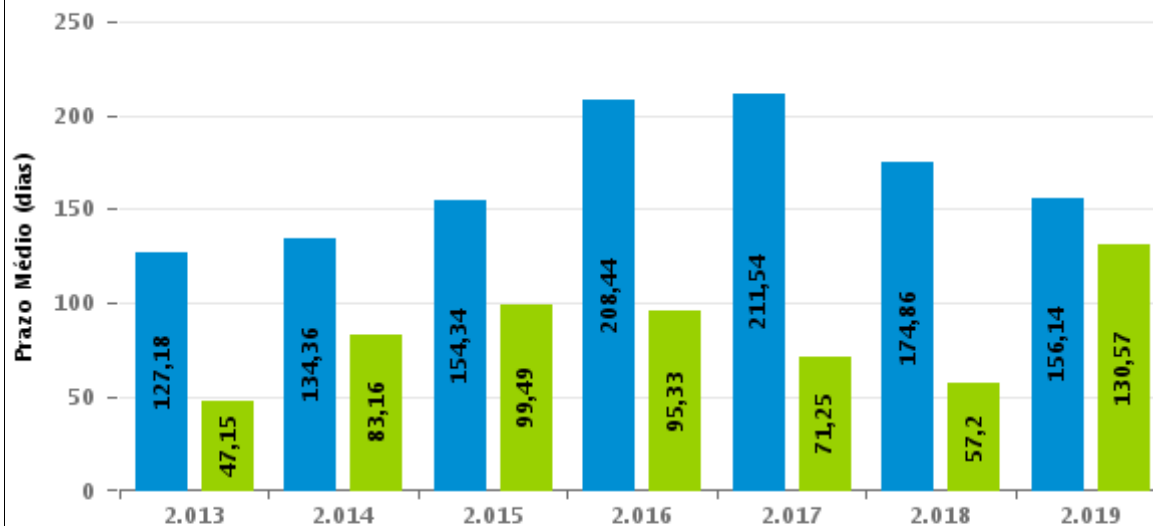
Percentual de Processos por Rito



Rito

■ ORDINÁRIO ■ SUMARÍSSIMO

Prazo Médio por Rito



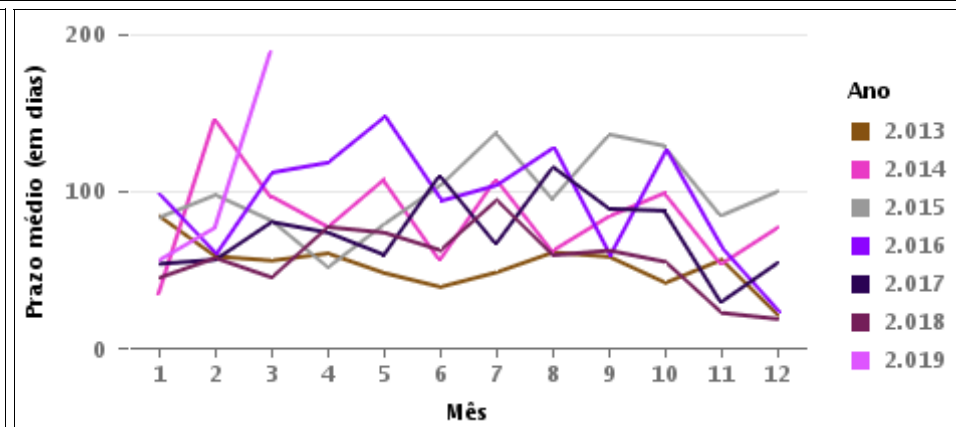
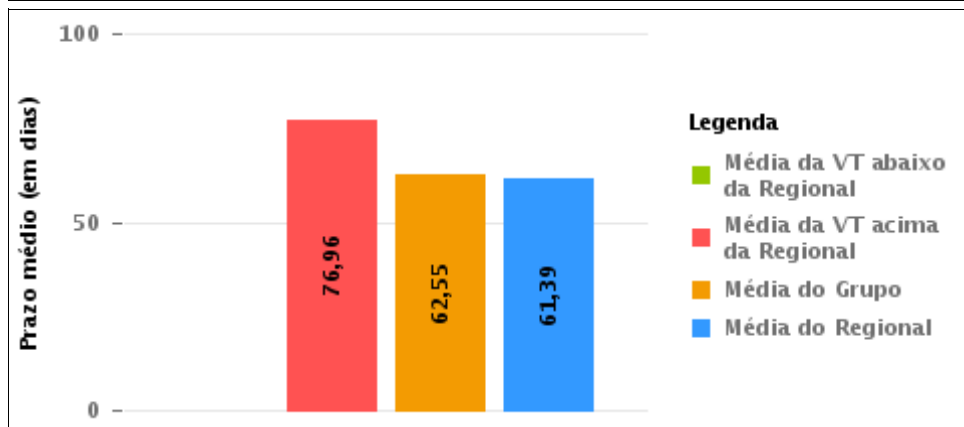
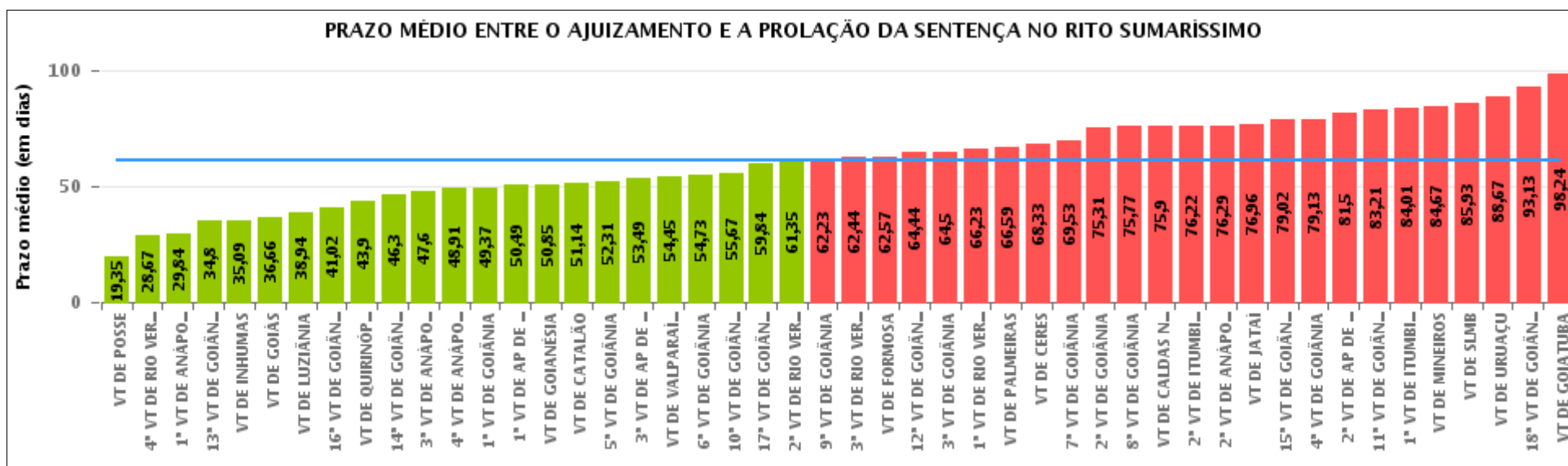
Para este exercício foram computados os processos até o mês de Março/2019

Rito

■ ORDINÁRIO ■ SUMARÍSSIMO

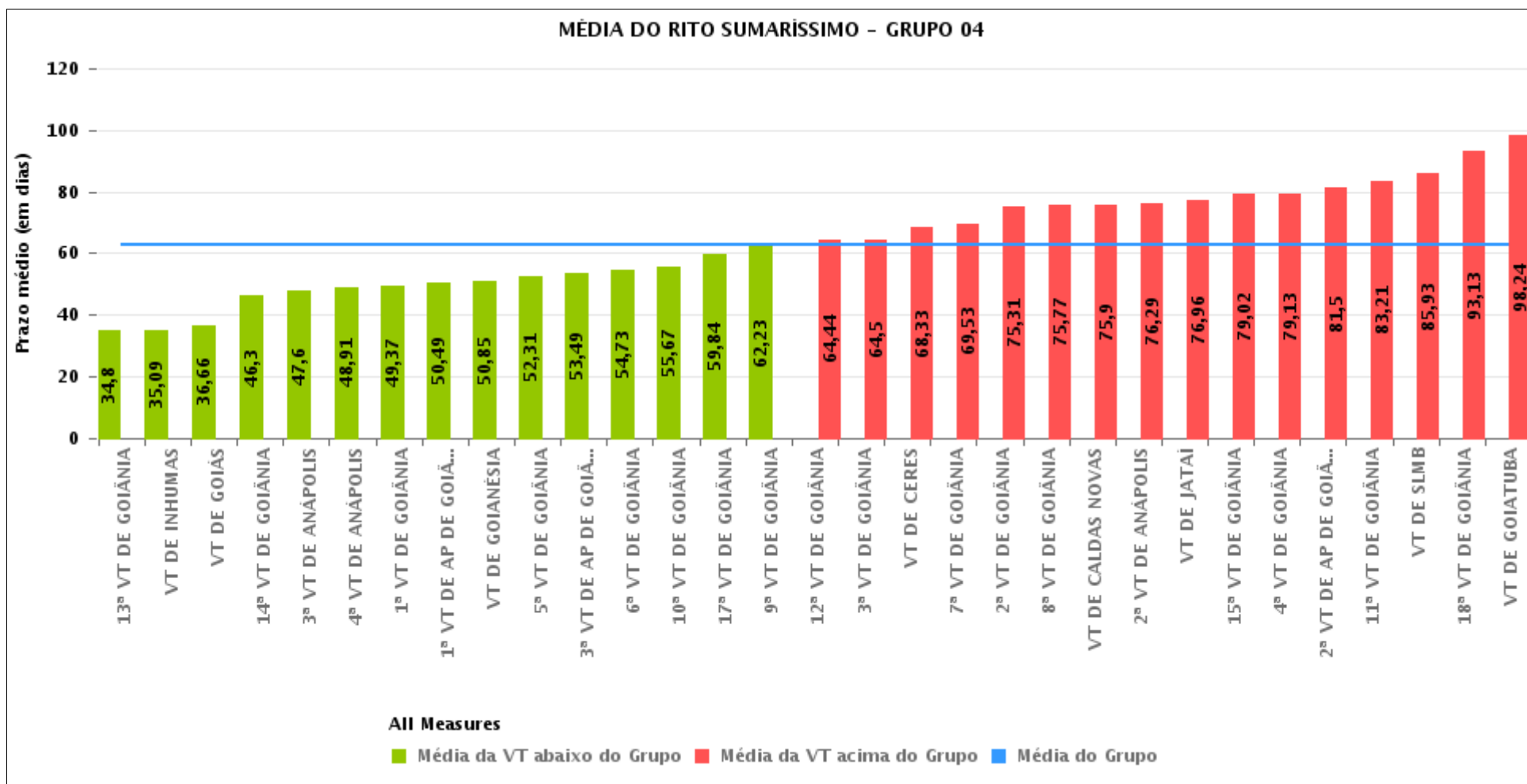
## COMPARATIVO DO PRAZO MÉDIO ENTRE O AJUIZAMENTO E A PROLAÇÃO DA SENTENÇA - VARA DO TRABALHO DE JATAÍ

Data da sentença entre 1/2/2019 e 28/2/2019 23:59:59



## COMPARATIVO DO PRAZO MÉDIO ENTRE O AJUIZAMENTO E A PROLAÇÃO DA SENTENÇA ENTRE AS VARAS DO GRUPO

Data da sentença entre 1/2/2019 e 28/2/2019 23:59:59





## PRAZO MÉDIO ENTRE O AJUIZAMENTO E A PROLAÇÃO DA SENTENÇA POR GRUPO

Data da sentença entre 1/2/2019 e 28/2/2019 23:59:59

Rito	Grupo	Qtd. Processos	Prazo Médio (dias)	Ranking
SUMARÍSSIMO	GRUPO 01	55	19,35	1°
	GRUPO 06	125	54,45	2°
	GRUPO 05	345	56,23	3°
	GRUPO 04	2.868	62,55	4°
	GRUPO 03	667	62,75	5°
	GRUPO 02	144	66,59	6°

Legenda:	# Grupo 03 – De 1501 a 2000	# Grupo 04 – De 2001 a 2500	# Grupo 05 – Maior que 2500
# Grupo 01 – Até 1000 VT de Posse VT de Pires do Rio	VT de Ceres 1ª VT de Anápolis 2ª VT de Anápolis 3ª VT de Anápolis 4ª VT de Anápolis	VT de Goiatuba VT de Goianésia 1ª VT de Goiânia 2ª VT de Goiânia 3ª VT de Goiânia 4ª VT de Goiânia 5ª VT de Goiânia 6ª VT de Goiânia 7ª VT de Goiânia 8ª VT de Goiânia 9ª VT de Goiânia 10ª VT de Goiânia 11ª VT de Goiânia 12ª VT de Goiânia 13ª VT de Goiânia 14ª VT de Goiânia 15ª VT de Goiânia 16ª VT de Goiânia 17ª VT de Goiânia 18ª VT de Goiânia VT de Inhumas VT de Luziânia	VT de Catalão VT de Uruaçu VT de Valparaíso de Goiás
# Grupo 02 – De 1001 a 1500 VT de Formosa	1ª VT de Aparecida de Goiânia 2ª VT de Aparecida de Goiânia 3ª VT de Aparecida de Goiânia VT de Caldas Novas 1ª VT de Itumbiara 2ª VT de Itumbiara VT de Goiás VT de Jataí VT de Mineiros VT de Quirinópolis 1ª VT de Rio Verde 2ª VT de Rio Verde 3ª VT de Rio Verde 4ª VT de Rio Verde VT de São Luis de Montes Belos		



## PRAZO MÉDIO ENTRE O AJUIZAMENTO E A PROLAÇÃO DA SENTENÇA DE TODAS AS VARAS DO TRABALHO

Data da sentença entre 1/2/2019 e 28/2/2019 23:59:59

### SUMARÍSSIMO

Qtd. Processos	Prazo Médio (dias)
4.204	61,39

Vara do Trabalho	Qtd Processos	Prazo Médio	Ranking
VARA DO TRABALHO DE POSSE	55	19,35	1°
4ª VARA DO TRABALHO DE RIO VERDE	54	28,67	2°
1ª VARA DO TRABALHO DE ANÁPOLIS	89	29,84	3°
13ª VARA DO TRABALHO DE GOIÂNIA	111	34,8	4°
VARA DO TRABALHO DE INHUMAS	64	35,09	5°
VARA DO TRABALHO DE GOIÁS	136	36,66	6°
VARA DO TRABALHO DE LUZIÂNIA	104	38,94	7°
16ª VARA DO TRABALHO DE GOIÂNIA	61	41,02	8°
VARA DO TRABALHO DE QUIRINÓPOLIS	31	43,9	9°
14ª VARA DO TRABALHO DE GOIÂNIA	119	46,3	10°
3ª VARA DO TRABALHO DE ANÁPOLIS	89	47,6	11°
4ª VARA DO TRABALHO DE ANÁPOLIS	69	48,91	12°
1ª VARA DO TRABALHO DE GOIÂNIA	91	49,37	13°
1ª VARA DO TRABALHO DE APARECIDA DE GOIÂNIA	87	50,49	14°
VARA DO TRABALHO DE GOIANÉSIA	140	50,85	15°
VARA DO TRABALHO DE CATALÃO	83	51,14	16°
5ª VARA DO TRABALHO DE GOIÂNIA	112	52,31	17°
3ª VARA DO TRABALHO DE APARECIDA DE GOIÂNIA	82	53,49	18°
VARA DO TRABALHO DE VALPARAÍSO DE GOIÁS	125	54,45	19°
6ª VARA DO TRABALHO DE GOIÂNIA	101	54,73	20°
10ª VARA DO TRABALHO DE GOIÂNIA	82	55,67	21°
17ª VARA DO TRABALHO DE GOIÂNIA	89	59,84	22°
2ª VARA DO TRABALHO DE RIO VERDE	46	61,35	23°
9ª VARA DO TRABALHO DE GOIÂNIA	91	62,23	24°
3ª VARA DO TRABALHO DE RIO VERDE	45	62,44	25°
VARA DO TRABALHO DE FORMOSA	69	62,57	26°



## PRAZO MÉDIO ENTRE O AJUIZAMENTO E A PROLAÇÃO DA SENTENÇA DE TODAS AS VARAS DO TRABALHO

### SUMARÍSSIMO

Qtd. Processos	Prazo Médio (dias)
4.204	61,39

Vara do Trabalho	Qtd Processos	Prazo Médio	Ranking
12ª VARA DO TRABALHO DE GOIÂNIA	101	64,44	27º
3ª VARA DO TRABALHO DE GOIÂNIA	119	64,5	28º
1ª VARA DO TRABALHO DE RIO VERDE	44	66,23	29º
VARA DO TRABALHO DE PALMEIRAS	144	66,59	30º
VARA DO TRABALHO DE CERES	40	68,33	31º
7ª VARA DO TRABALHO DE GOIÂNIA	126	69,53	32º
2ª VARA DO TRABALHO DE GOIÂNIA	108	75,31	33º
8ª VARA DO TRABALHO DE GOIÂNIA	99	75,77	34º
VARA DO TRABALHO DE CALDAS NOVAS	205	75,9	35º
2ª VARA DO TRABALHO DE ITUMBIARA	113	76,22	36º
2ª VARA DO TRABALHO DE ANÁPOLIS	49	76,29	37º
VARA DO TRABALHO DE JATAÍ	52	76,96	38º
15ª VARA DO TRABALHO DE GOIÂNIA	83	79,02	39º
4ª VARA DO TRABALHO DE GOIÂNIA	72	79,13	40º
2ª VARA DO TRABALHO DE APARECIDA DE GOIÂNIA	58	81,5	41º
11ª VARA DO TRABALHO DE GOIÂNIA	99	83,21	42º
1ª VARA DO TRABALHO DE ITUMBIARA	134	84,01	43º
VARA DO TRABALHO DE MINEIROS	42	84,67	44º
VARA DO TRABALHO DE SÃO LUIS DE MONTES BELOS	41	85,93	45º
VARA DO TRABALHO DE URUAÇU	97	88,67	46º
18ª VARA DO TRABALHO DE GOIÂNIA	108	93,13	47º
VARA DO TRABALHO DE GOIATUBA	45	98,24	48º



## PRAZO MÉDIO ENTRE O AJUIZAMENTO E A PROLAÇÃO DA SENTENÇA - VARA DO TRABALHO DE JATAÍ

Data da sentença entre 1/2/2019 e 28/2/2019 23:59:59

### VARA DO TRABALHO DE JATAÍ

#### SUMARÍSSIMO

Qtd	Prazo Médio
52	76,96

Nr. Processo	Ajuiz.	Senteça	Prazo
RTSum - 0010003-82.2019.5.18.0111	08/01/19	13/02/19	36
RTSum - 0010007-22.2019.5.18.0111	10/01/19	12/02/19	33
RTSum - 0010024-58.2019.5.18.0111	16/01/19	04/02/19	19
RTSum - 0010027-13.2019.5.18.0111	17/01/19	05/02/19	19
RTSum - 0010028-95.2019.5.18.0111	17/01/19	05/02/19	19
RTSum - 0010029-80.2019.5.18.0111	17/01/19	05/02/19	19
RTSum - 0010030-65.2019.5.18.0111	17/01/19	05/02/19	19
RTSum - 0010046-19.2019.5.18.0111	22/01/19	05/02/19	14
RTSum - 0010050-56.2019.5.18.0111	23/01/19	05/02/19	13
RTSum - 0010051-41.2019.5.18.0111	23/01/19	06/02/19	14
RTSum - 0010062-70.2019.5.18.0111	28/01/19	06/02/19	9
RTSum - 0010063-89.2018.5.18.0111	02/02/18	19/02/19	382
RTSum - 0010064-74.2018.5.18.0111	02/02/18	19/02/19	382
RTSum - 0010101-67.2019.5.18.0111	04/02/19	20/02/19	16
RTSum - 0010120-73.2019.5.18.0111	05/02/19	26/02/19	21
RTSum - 0010137-12.2019.5.18.0111	07/02/19	20/02/19	13
RTSum - 0010138-94.2019.5.18.0111	07/02/19	18/02/19	11
RTSum - 0010164-92.2019.5.18.0111	15/02/19	27/02/19	12
RTSum - 0010169-17.2019.5.18.0111	18/02/19	28/02/19	10
RTSum - 0010174-39.2019.5.18.0111	20/02/19	28/02/19	8
RTSum - 0010175-24.2019.5.18.0111	21/02/19	21/02/19	0
RTSum - 0011009-61.2018.5.18.0111	08/10/18	13/02/19	128

**Legenda:**  
**Ajuiz.** Data do Ajuizamento;  
**Senteça:** Data da prolação da sentença;  
**Prazo:** Prazo para a entrega da prestação jurisdicional.





## PRAZO MÉDIO ENTRE O AJUIZAMENTO E A PROLAÇÃO DA SENTENÇA - VARA DO TRABALHO DE JATAÍ

### VARA DO TRABALHO DE JATAÍ

#### SUMARÍSSIMO

Qtd	Prazo Médio
52	76,96

Nr. Processo	Ajuiz.	Sentença	Prazo
RTSum - 0011038-14.2018.5.18.0111	16/10/18	13/02/19	120
RTSum - 0011050-28.2018.5.18.0111	18/10/18	14/02/19	119
RTSum - 0011051-13.2018.5.18.0111	18/10/18	13/02/19	118
RTSum - 0011056-35.2018.5.18.0111	19/10/18	13/02/19	117
RTSum - 0011061-57.2018.5.18.0111	19/10/18	13/02/19	117
RTSum - 0011073-71.2018.5.18.0111	24/10/18	13/02/19	112
RTSum - 0011113-53.2018.5.18.0111	01/11/18	14/02/19	105
RTSum - 0011116-08.2018.5.18.0111	01/11/18	13/02/19	104
RTSum - 0011119-60.2018.5.18.0111	01/11/18	24/02/19	115
RTSum - 0011125-67.2018.5.18.0111	05/11/18	24/02/19	111
RTSum - 0011140-36.2018.5.18.0111	08/11/18	23/02/19	107
RTSum - 0011147-28.2018.5.18.0111	09/11/18	23/02/19	106
RTSum - 0011153-35.2018.5.18.0111	12/11/18	13/02/19	93
RTSum - 0011162-94.2018.5.18.0111	13/11/18	23/02/19	102
RTSum - 0011169-86.2018.5.18.0111	15/11/18	23/02/19	100
RTSum - 0011174-11.2018.5.18.0111	16/11/18	14/02/19	90
RTSum - 0011183-70.2018.5.18.0111	20/11/18	14/02/19	86
RTSum - 0011185-40.2018.5.18.0111	21/11/18	23/02/19	94
RTSum - 0011186-25.2018.5.18.0111	21/11/18	23/02/19	94
RTSum - 0011194-02.2018.5.18.0111	22/11/18	07/02/19	77
RTSum - 0011206-16.2018.5.18.0111	27/11/18	23/02/19	88
RTSum - 0011216-60.2018.5.18.0111	29/11/18	05/02/19	68
RTSum - 0011236-51.2018.5.18.0111	04/12/18	06/02/19	64
RTSum - 0011238-21.2018.5.18.0111	05/12/18	24/02/19	81
RTSum - 0011241-73.2018.5.18.0111	05/12/18	11/02/19	68

**Legenda:**

**Ajuiz.** Data do Ajuizamento;

**Sentença:** Data da prolação da sentença;

**Prazo:** Prazo para a entrega da prestação jurisdicional.



## PRAZO MÉDIO ENTRE O AJUIZAMENTO E A PROLAÇÃO DA SENTENÇA - VARA DO TRABALHO DE JATAÍ

### VARA DO TRABALHO DE JATAÍ

#### SUMARÍSSIMO

Qtd	Prazo Médio
52	76,96

Nr. Processo	Ajuiz.	Sentença	Prazo
RTSum - 0011250-35.2018.5.18.0111	07/12/18	21/02/19	76
RTSum - 0011254-72.2018.5.18.0111	07/12/18	18/02/19	73
RTSum - 0011260-79.2018.5.18.0111	14/12/18	24/02/19	72
RTSum - 0011262-49.2018.5.18.0111	17/12/18	24/02/19	69
RTSum - 0011263-34.2018.5.18.0111	17/12/18	14/02/19	59

**Legenda:**  
**Ajuiz.** Data do Ajuizamento;  
**Sentença:** Data da prolação da sentença;  
**Prazo:** Prazo para a entrega da prestação jurisdicional.



## PRAZO MÉDIO ENTRE O AJUIZAMENTO E A PROLAÇÃO DA SENTENÇA - VARA DO TRABALHO DE JATAÍ

Data da sentença entre 1/2/2019 e 28/2/2019 23:59:59

### LÍVIA FÁTIMA GONDIM PREGO

#### SUMARÍSSIMO

Qtd	Prazo Médio
19	105,26

Nr. Processo	Ajuiz.	Sentença	Prazo
RTSum - 0011009-61.2018.5.18.0111	08/10/18	13/02/19	128
RTSum - 0011038-14.2018.5.18.0111	16/10/18	13/02/19	120
RTSum - 0011050-28.2018.5.18.0111	18/10/18	14/02/19	119
RTSum - 0011051-13.2018.5.18.0111	18/10/18	13/02/19	118
RTSum - 0011056-35.2018.5.18.0111	19/10/18	13/02/19	117
RTSum - 0011061-57.2018.5.18.0111	19/10/18	13/02/19	117
RTSum - 0011073-71.2018.5.18.0111	24/10/18	13/02/19	112
RTSum - 0011113-53.2018.5.18.0111	01/11/18	14/02/19	105
RTSum - 0011116-08.2018.5.18.0111	01/11/18	13/02/19	104
RTSum - 0011140-36.2018.5.18.0111	08/11/18	23/02/19	107
RTSum - 0011147-28.2018.5.18.0111	09/11/18	23/02/19	106
RTSum - 0011153-35.2018.5.18.0111	12/11/18	13/02/19	93
RTSum - 0011162-94.2018.5.18.0111	13/11/18	23/02/19	102
RTSum - 0011169-86.2018.5.18.0111	15/11/18	23/02/19	100
RTSum - 0011174-11.2018.5.18.0111	16/11/18	14/02/19	90
RTSum - 0011183-70.2018.5.18.0111	20/11/18	14/02/19	86
RTSum - 0011185-40.2018.5.18.0111	21/11/18	23/02/19	94
RTSum - 0011186-25.2018.5.18.0111	21/11/18	23/02/19	94
RTSum - 0011206-16.2018.5.18.0111	27/11/18	23/02/19	88

**Legenda:**

**Ajuiz.** Data do Ajuizamento;

**Sentença:** Data da prolação da sentença;

**Prazo:** Prazo para a entrega da prestação jurisdicional.



## PRAZO MÉDIO ENTRE O AJUIZAMENTO E A PROLAÇÃO DA SENTENÇA - VARA DO TRABALHO DE JATAÍ

**MARIANA PATRÍCIA GLASGOW**

### SUMARÍSSIMO

Qtd	Prazo Médio
33	60,67

Nr. Processo	Ajuiz.	Sentença	Prazo
RTSum - 0010003-82.2019.5.18.0111	08/01/19	13/02/19	36
RTSum - 0010007-22.2019.5.18.0111	10/01/19	12/02/19	33
RTSum - 0010024-58.2019.5.18.0111	16/01/19	04/02/19	19
RTSum - 0010027-13.2019.5.18.0111	17/01/19	05/02/19	19
RTSum - 0010028-95.2019.5.18.0111	17/01/19	05/02/19	19
RTSum - 0010029-80.2019.5.18.0111	17/01/19	05/02/19	19
RTSum - 0010030-65.2019.5.18.0111	17/01/19	05/02/19	19
RTSum - 0010046-19.2019.5.18.0111	22/01/19	05/02/19	14
RTSum - 0010050-56.2019.5.18.0111	23/01/19	05/02/19	13
RTSum - 0010051-41.2019.5.18.0111	23/01/19	06/02/19	14
RTSum - 0010062-70.2019.5.18.0111	28/01/19	06/02/19	9
RTSum - 0010063-89.2018.5.18.0111	02/02/18	19/02/19	382
RTSum - 0010064-74.2018.5.18.0111	02/02/18	19/02/19	382
RTSum - 0010101-67.2019.5.18.0111	04/02/19	20/02/19	16
RTSum - 0010120-73.2019.5.18.0111	05/02/19	26/02/19	21
RTSum - 0010137-12.2019.5.18.0111	07/02/19	20/02/19	13
RTSum - 0010138-94.2019.5.18.0111	07/02/19	18/02/19	11
RTSum - 0010164-92.2019.5.18.0111	15/02/19	27/02/19	12
RTSum - 0010169-17.2019.5.18.0111	18/02/19	28/02/19	10
RTSum - 0010174-39.2019.5.18.0111	20/02/19	28/02/19	8
RTSum - 0010175-24.2019.5.18.0111	21/02/19	21/02/19	0
RTSum - 0011119-60.2018.5.18.0111	01/11/18	24/02/19	115
RTSum - 0011125-67.2018.5.18.0111	05/11/18	24/02/19	111
RTSum - 0011194-02.2018.5.18.0111	22/11/18	07/02/19	77

**Legenda:**  
Ajuiz. Data do Ajuizamento;  
Sentença: Data da prolação da sentença;  
Prazo: Prazo para a entrega da prestação jurisdicional.



## PRAZO MÉDIO ENTRE O AJUIZAMENTO E A PROLAÇÃO DA SENTENÇA - VARA DO TRABALHO DE JATAÍ

### SUMARÍSSIMO

Qtd	Prazo Médio
33	60,67

Nr. Processo	Ajuiz.	Sentença	Prazo
RTSum - 0011216-60.2018.5.18.0111	29/11/18	05/02/19	68
RTSum - 0011236-51.2018.5.18.0111	04/12/18	06/02/19	64
RTSum - 0011238-21.2018.5.18.0111	05/12/18	24/02/19	81
RTSum - 0011241-73.2018.5.18.0111	05/12/18	11/02/19	68
RTSum - 0011250-35.2018.5.18.0111	07/12/18	21/02/19	76
RTSum - 0011254-72.2018.5.18.0111	07/12/18	18/02/19	73
RTSum - 0011260-79.2018.5.18.0111	14/12/18	24/02/19	72
RTSum - 0011262-49.2018.5.18.0111	17/12/18	24/02/19	69
RTSum - 0011263-34.2018.5.18.0111	17/12/18	14/02/19	59

**Legenda:**

**Ajuiz.** Data do Ajuizamento;

**Sentença:** Data da prolação da sentença;

**Prazo:** Prazo para a entrega da prestação jurisdicional.