

Conceituação

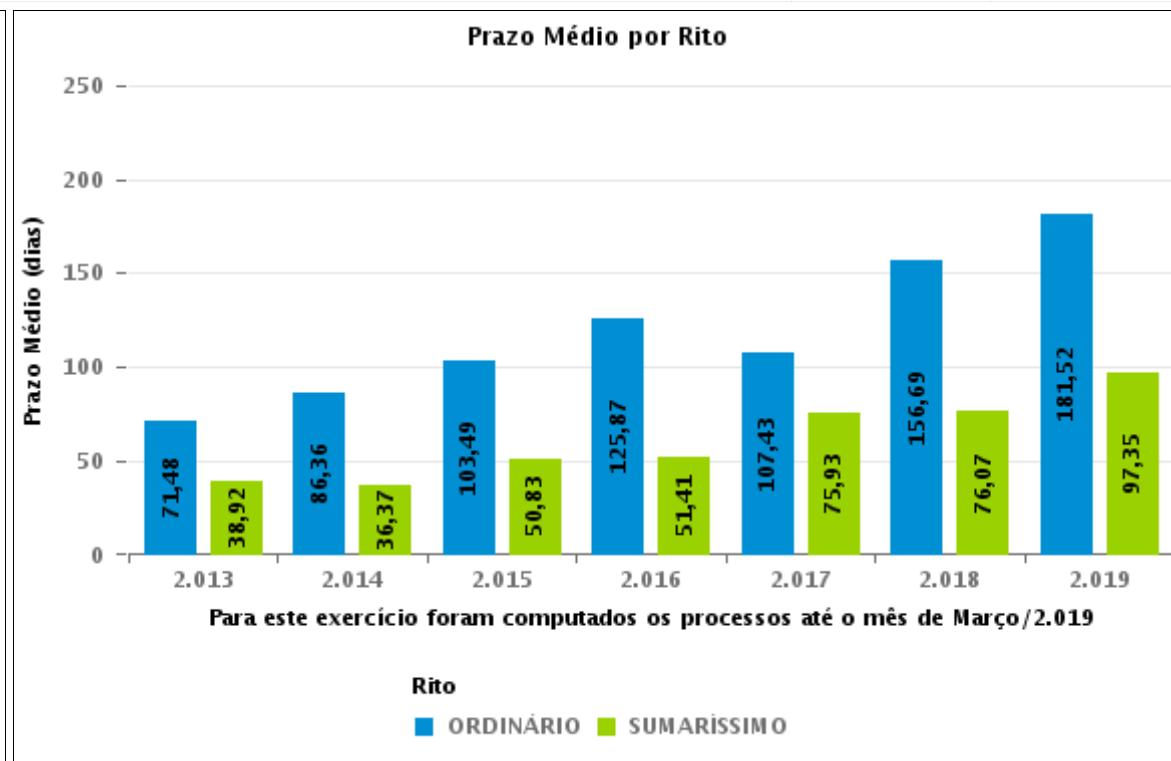
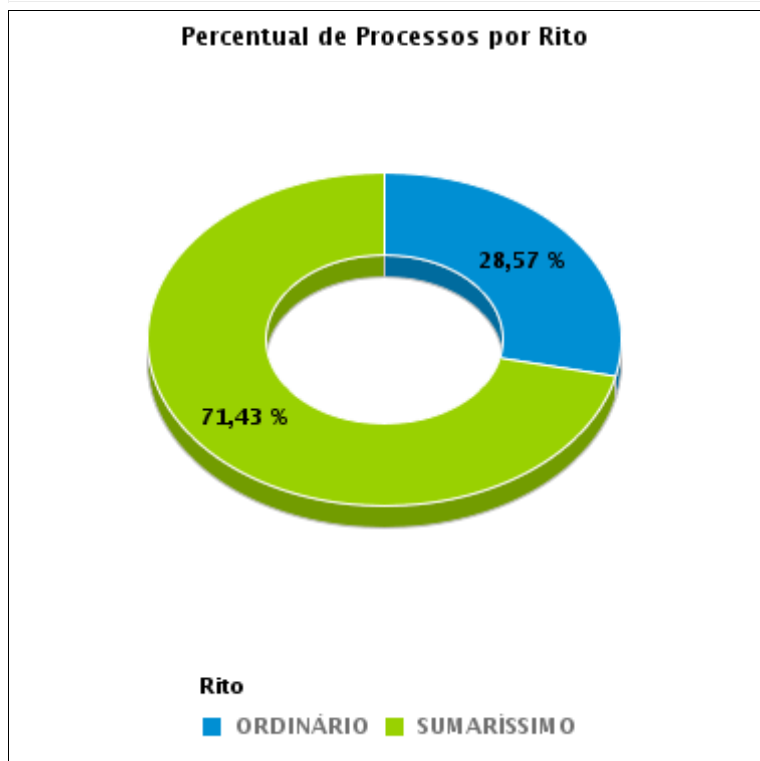
Tema	Prazos Processuais
Relatórios	Evolução Histórica Comparativo por VT Comparativo por Grupo Por Grupo Por VT Por Processo Por Magistrado
Resumo	Apresenta o prazo médio desde o ajuizamento da ação até a prolação da sentença.
Descrição	O prazo médio é obtido calculando-se a quantidade de dias decorridos desde o ajuizamento da ação até a prolação da sentença. Os dados são extraídos baseando-se nos itens do e-Gestão: 271 e 90271 - Do ajuizamento da ação até a prolação da sentença, na fase de conhecimento – rito sumaríssimo; 272 e 90272 – Do ajuizamento da ação até a prolação da sentença, na fase de conhecimento – exceto rito sumaríssimo (ordinário)
Origem da informação	e-Gestão
Critérios e transformações	Coletado do e-Gestão, consolidado, otimizado e classificado para análise.
Análises possíveis	Prazo médio entre o ajuizamento da ação até a prolação da sentença, detalhado de forma Geral, Por grupo, Por VT, Por Processo e Por Magistrado



EVOLUÇÃO HISTÓRICA DOS PRAZOS PROCESSUAIS ENTRE O AJUIZAMENTO E A PROLAÇÃO DA SENTENÇA - VARA DO TRABALHO DE GOIATUBA

Data da sentença entre 1/2/2019 e 28/2/2019 23:59:59

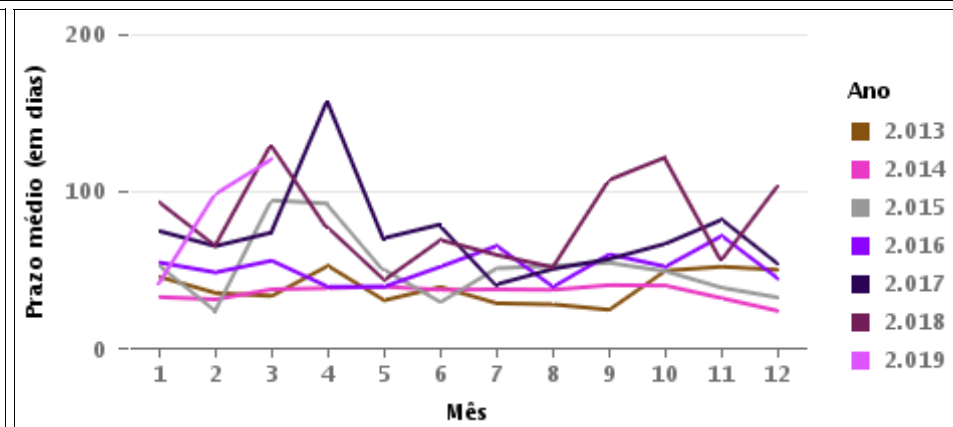
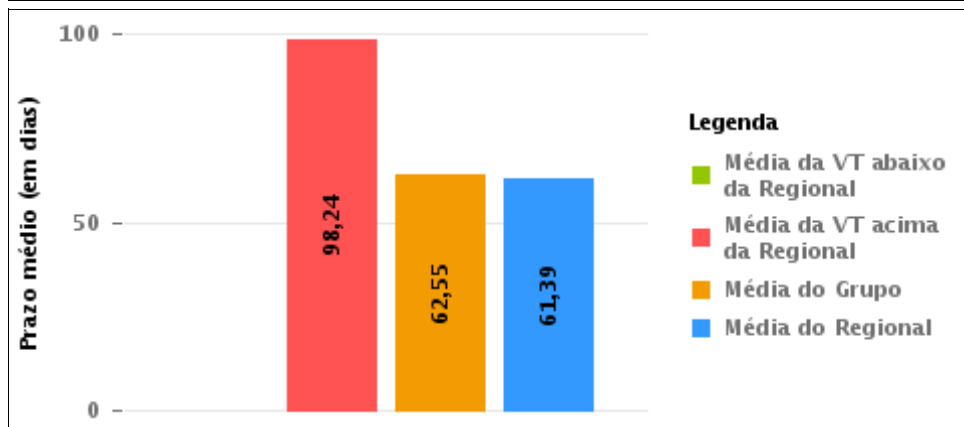
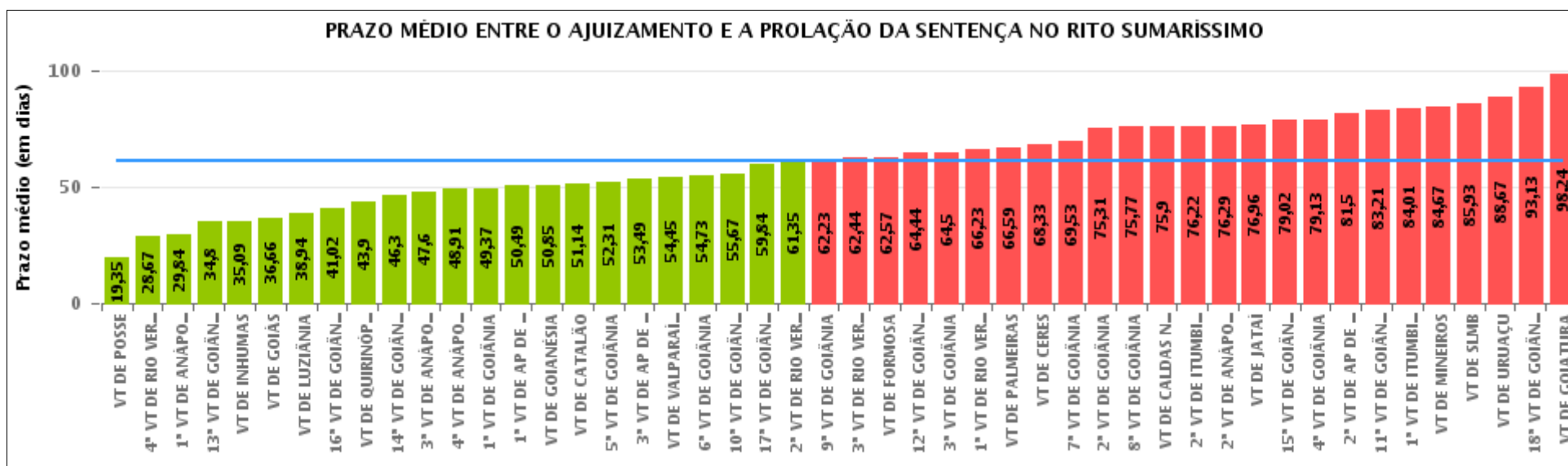
Rito	Qtd	Prazo Médio
ORDINÁRIO	18	126,22
SUMARÍSSIMO	45	98,24
Total/Média	63	106,24





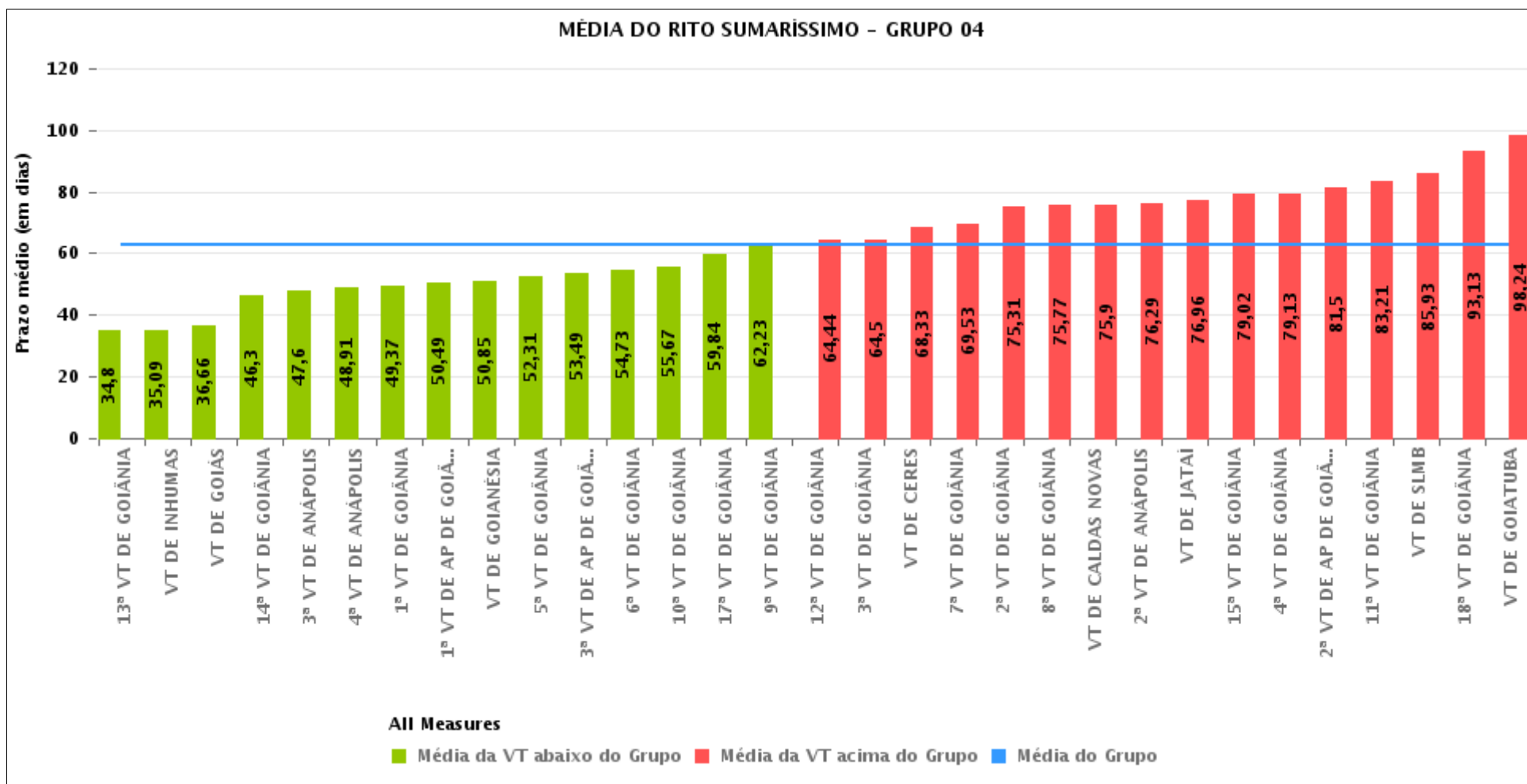
COMPARATIVO DO PRAZO MÉDIO ENTRE O AJUIZAMENTO E A PROLAÇÃO DA SENTENÇA - VARA DO TRABALHO DE GOIATUBA

Data da sentença entre 1/2/2019 e 28/2/2019 23:59:59



COMPARATIVO DO PRAZO MÉDIO ENTRE O AJUIZAMENTO E A PROLAÇÃO DA SENTENÇA ENTRE AS VARAS DO GRUPO

Data da sentença entre 1/2/2019 e 28/2/2019 23:59:59





PRAZO MÉDIO ENTRE O AJUIZAMENTO E A PROLAÇÃO DA SENTENÇA POR GRUPO

Data da sentença entre 1/2/2019 e 28/2/2019 23:59:59

Rito	Grupo	Qtd. Processos	Prazo Médio (dias)	Ranking
SUMARÍSSIMO	GRUPO 01	55	19,35	1°
	GRUPO 06	125	54,45	2°
	GRUPO 05	345	56,23	3°
	GRUPO 04	2.868	62,55	4°
	GRUPO 03	667	62,75	5°
	GRUPO 02	144	66,59	6°

Legenda:	# Grupo 03 – De 1501 a 2000	# Grupo 04 – De 2001 a 2500	# Grupo 05 – Maior que 2500
# Grupo 01 – Até 1000 VT de Posse VT de Pires do Rio	VT de Ceres 1ª VT de Anápolis 2ª VT de Anápolis 3ª VT de Anápolis 4ª VT de Anápolis	VT de Goiatuba VT de Goianésia 1ª VT de Goiânia 2ª VT de Goiânia 3ª VT de Goiânia 4ª VT de Goiânia 5ª VT de Goiânia 6ª VT de Goiânia 7ª VT de Goiânia 8ª VT de Goiânia 9ª VT de Goiânia 10ª VT de Goiânia 11ª VT de Goiânia 12ª VT de Goiânia 13ª VT de Goiânia 14ª VT de Goiânia 15ª VT de Goiânia 16ª VT de Goiânia 17ª VT de Goiânia 18ª VT de Goiânia VT de Inhumas VT de Luziânia	VT de Catalão VT de Uruaçu VT de Valparaíso de Goiás
# Grupo 02 – De 1001 a 1500 VT de Formosa	1ª VT de Aparecida de Goiânia 2ª VT de Aparecida de Goiânia 3ª VT de Aparecida de Goiânia VT de Caldas Novas 1ª VT de Itumbiara 2ª VT de Itumbiara VT de Goiás VT de Jataí VT de Mineiros VT de Quirinópolis 1ª VT de Rio Verde 2ª VT de Rio Verde 3ª VT de Rio Verde 4ª VT de Rio Verde VT de São Luis de Montes Belos		



PRAZO MÉDIO ENTRE O AJUIZAMENTO E A PROLAÇÃO DA SENTENÇA DE TODAS AS VARAS DO TRABALHO

Data da sentença entre 1/2/2019 e 28/2/2019 23:59:59

SUMARÍSSIMO

Qtd. Processos	Prazo Médio (dias)
4.204	61,39

Vara do Trabalho	Qtd Processos	Prazo Médio	Ranking
VARA DO TRABALHO DE POSSE	55	19,35	1°
4ª VARA DO TRABALHO DE RIO VERDE	54	28,67	2°
1ª VARA DO TRABALHO DE ANÁPOLIS	89	29,84	3°
13ª VARA DO TRABALHO DE GOIÂNIA	111	34,8	4°
VARA DO TRABALHO DE INHUMAS	64	35,09	5°
VARA DO TRABALHO DE GOIÁS	136	36,66	6°
VARA DO TRABALHO DE LUZIÂNIA	104	38,94	7°
16ª VARA DO TRABALHO DE GOIÂNIA	61	41,02	8°
VARA DO TRABALHO DE QUIRINÓPOLIS	31	43,9	9°
14ª VARA DO TRABALHO DE GOIÂNIA	119	46,3	10°
3ª VARA DO TRABALHO DE ANÁPOLIS	89	47,6	11°
4ª VARA DO TRABALHO DE ANÁPOLIS	69	48,91	12°
1ª VARA DO TRABALHO DE GOIÂNIA	91	49,37	13°
1ª VARA DO TRABALHO DE APARECIDA DE GOIÂNIA	87	50,49	14°
VARA DO TRABALHO DE GOIANÉSIA	140	50,85	15°
VARA DO TRABALHO DE CATALÃO	83	51,14	16°
5ª VARA DO TRABALHO DE GOIÂNIA	112	52,31	17°
3ª VARA DO TRABALHO DE APARECIDA DE GOIÂNIA	82	53,49	18°
VARA DO TRABALHO DE VALPARAÍSO DE GOIÁS	125	54,45	19°
6ª VARA DO TRABALHO DE GOIÂNIA	101	54,73	20°
10ª VARA DO TRABALHO DE GOIÂNIA	82	55,67	21°
17ª VARA DO TRABALHO DE GOIÂNIA	89	59,84	22°
2ª VARA DO TRABALHO DE RIO VERDE	46	61,35	23°
9ª VARA DO TRABALHO DE GOIÂNIA	91	62,23	24°
3ª VARA DO TRABALHO DE RIO VERDE	45	62,44	25°
VARA DO TRABALHO DE FORMOSA	69	62,57	26°



PRAZO MÉDIO ENTRE O AJUIZAMENTO E A PROLAÇÃO DA SENTENÇA DE TODAS AS VARAS DO TRABALHO

SUMARÍSSIMO

Qtd. Processos	Prazo Médio (dias)
4.204	61,39

Vara do Trabalho	Qtd Processos	Prazo Médio	Ranking
12ª VARA DO TRABALHO DE GOIÂNIA	101	64,44	27°
3ª VARA DO TRABALHO DE GOIÂNIA	119	64,5	28°
1ª VARA DO TRABALHO DE RIO VERDE	44	66,23	29°
VARA DO TRABALHO DE PALMEIRAS	144	66,59	30°
VARA DO TRABALHO DE CERES	40	68,33	31°
7ª VARA DO TRABALHO DE GOIÂNIA	126	69,53	32°
2ª VARA DO TRABALHO DE GOIÂNIA	108	75,31	33°
8ª VARA DO TRABALHO DE GOIÂNIA	99	75,77	34°
VARA DO TRABALHO DE CALDAS NOVAS	205	75,9	35°
2ª VARA DO TRABALHO DE ITUMBIARA	113	76,22	36°
2ª VARA DO TRABALHO DE ANÁPOLIS	49	76,29	37°
VARA DO TRABALHO DE JATAÍ	52	76,96	38°
15ª VARA DO TRABALHO DE GOIÂNIA	83	79,02	39°
4ª VARA DO TRABALHO DE GOIÂNIA	72	79,13	40°
2ª VARA DO TRABALHO DE APARECIDA DE GOIÂNIA	58	81,5	41°
11ª VARA DO TRABALHO DE GOIÂNIA	99	83,21	42°
1ª VARA DO TRABALHO DE ITUMBIARA	134	84,01	43°
VARA DO TRABALHO DE MINEIROS	42	84,67	44°
VARA DO TRABALHO DE SÃO LUIS DE MONTES BELOS	41	85,93	45°
VARA DO TRABALHO DE URUAÇU	97	88,67	46°
18ª VARA DO TRABALHO DE GOIÂNIA	108	93,13	47°
VARA DO TRABALHO DE GOIATUBA	45	98,24	48°



PRAZO MÉDIO ENTRE O AJUIZAMENTO E A PROLAÇÃO DA SENTENÇA - VARA DO TRABALHO DE GOIATUBA

Data da sentença entre 1/2/2019 e 28/2/2019 23:59:59

VARA DO TRABALHO DE GOIATUBA

SUMARÍSSIMO

Qtd	Prazo Médio
45	98,24

Nr. Processo	Ajuiz.	Senteça	Prazo
RTSum - 0010003-31.2019.5.18.0128	08/01/19	14/02/19	37
RTSum - 0010010-23.2019.5.18.0128	16/01/19	21/02/19	36
RTSum - 0010018-97.2019.5.18.0128	17/01/19	27/02/19	41
RTSum - 0010035-36.2019.5.18.0128	18/01/19	28/02/19	41
RTSum - 0010038-88.2019.5.18.0128	22/01/19	25/02/19	34
RTSum - 0010049-20.2019.5.18.0128	22/01/19	21/02/19	30
RTSum - 0010052-72.2019.5.18.0128	23/01/19	28/02/19	36
RTSum - 0010053-57.2019.5.18.0128	24/01/19	28/02/19	35
RTSum - 0010055-27.2019.5.18.0128	24/01/19	21/02/19	28
RTSum - 0010057-94.2019.5.18.0128	24/01/19	28/02/19	35
RTSum - 0010162-71.2019.5.18.0128	22/02/19	26/02/19	4
RTSum - 0010163-90.2018.5.18.0128	13/03/18	05/02/19	329
RTSum - 0010241-84.2018.5.18.0128	24/04/18	14/02/19	296
RTSum - 0010251-31.2018.5.18.0128	26/04/18	20/02/19	300
RTSum - 0010435-84.2018.5.18.0128	13/07/18	12/02/19	214
RTSum - 0010476-51.2018.5.18.0128	19/07/18	12/02/19	208
RTSum - 0010504-19.2018.5.18.0128	03/08/18	12/02/19	193
RTSum - 0010579-58.2018.5.18.0128	26/08/18	14/02/19	172
RTSum - 0010581-28.2018.5.18.0128	27/08/18	18/02/19	175
RTSum - 0010590-87.2018.5.18.0128	30/08/18	11/02/19	165
RTSum - 0010623-77.2018.5.18.0128	05/09/18	14/02/19	162
RTSum - 0010728-54.2018.5.18.0128	08/10/18	06/02/19	121

Legenda:
Ajuiz. Data do Ajuizamento;
Senteça: Data da prolação da sentença;
Prazo: Prazo para a entrega da prestação jurisdicional.



PRAZO MÉDIO ENTRE O AJUIZAMENTO E A PROLAÇÃO DA SENTENÇA - VARA DO TRABALHO DE GOIATUBA

VARA DO TRABALHO DE GOIATUBA

SUMARÍSSIMO

Qtd	Prazo Médio
45	98,24

Nr. Processo	Ajuiz.	Sentença	Prazo
RTSum - 0010746-75.2018.5.18.0128	16/10/18	12/02/19	119
RTSum - 0010776-13.2018.5.18.0128	25/10/18	20/02/19	118
RTSum - 0010808-18.2018.5.18.0128	01/11/18	21/02/19	112
RTSum - 0010846-30.2018.5.18.0128	16/11/18	04/02/19	80
RTSum - 0010862-81.2018.5.18.0128	22/11/18	04/02/19	74
RTSum - 0010864-51.2018.5.18.0128	23/11/18	04/02/19	73
RTSum - 0010865-36.2018.5.18.0128	23/11/18	04/02/19	73
RTSum - 0010870-58.2018.5.18.0128	26/11/18	14/02/19	80
RTSum - 0010875-80.2018.5.18.0128	28/11/18	06/02/19	70
RTSum - 0010877-50.2018.5.18.0128	29/11/18	20/02/19	83
RTSum - 0010878-35.2018.5.18.0128	29/11/18	11/02/19	74
RTSum - 0010884-42.2018.5.18.0128	30/11/18	06/02/19	68
RTSum - 0010891-34.2018.5.18.0128	04/12/18	05/02/19	63
RTSum - 0010907-85.2018.5.18.0128	11/12/18	21/02/19	72
RTSum - 0010910-40.2018.5.18.0128	17/12/18	21/02/19	66
RTSum - 0010912-10.2018.5.18.0128	18/12/18	21/02/19	65
RTSum - 0010913-92.2018.5.18.0128	18/12/18	21/02/19	65
RTSum - 0010914-77.2018.5.18.0128	18/12/18	21/02/19	65
RTSum - 0010915-62.2018.5.18.0128	18/12/18	21/02/19	65
RTSum - 0010916-47.2018.5.18.0128	18/12/18	18/02/19	62
RTSum - 0010917-32.2018.5.18.0128	18/12/18	21/02/19	65
RTSum - 0010918-17.2018.5.18.0128	19/12/18	18/02/19	61
RTSum - 0010923-39.2018.5.18.0128	27/12/18	21/02/19	56

Legenda:

Ajuiz. Data do Ajuizamento;

Sentença: Data da prolação da sentença;

Prazo: Prazo para a entrega da prestação jurisdicional.



**PRAZO MÉDIO ENTRE O AJUIZAMENTO E A
PROLAÇÃO DA SENTENÇA - VARA DO TRABALHO DE
GOIATUBA**



PRAZO MÉDIO ENTRE O AJUIZAMENTO E A PROLAÇÃO DA SENTENÇA - VARA DO TRABALHO DE GOIATUBA

Data da sentença entre 1/2/2019 e 28/2/2019 23:59:59

MARIA APARECIDA PRADO FLEURY BARIANI

SUMARÍSSIMO

Qtd	Prazo Médio
22	130,55

Nr. Processo	Ajuiz.	Sentença	Prazo
RTSum - 0010003-31.2019.5.18.0128	08/01/19	14/02/19	37
RTSum - 0010163-90.2018.5.18.0128	13/03/18	05/02/19	329
RTSum - 0010241-84.2018.5.18.0128	24/04/18	14/02/19	296
RTSum - 0010435-84.2018.5.18.0128	13/07/18	12/02/19	214
RTSum - 0010476-51.2018.5.18.0128	19/07/18	12/02/19	208
RTSum - 0010504-19.2018.5.18.0128	03/08/18	12/02/19	193
RTSum - 0010579-58.2018.5.18.0128	26/08/18	14/02/19	172
RTSum - 0010590-87.2018.5.18.0128	30/08/18	11/02/19	165
RTSum - 0010623-77.2018.5.18.0128	05/09/18	14/02/19	162
RTSum - 0010728-54.2018.5.18.0128	08/10/18	06/02/19	121
RTSum - 0010746-75.2018.5.18.0128	16/10/18	12/02/19	119
RTSum - 0010776-13.2018.5.18.0128	25/10/18	20/02/19	118
RTSum - 0010846-30.2018.5.18.0128	16/11/18	04/02/19	80
RTSum - 0010862-81.2018.5.18.0128	22/11/18	04/02/19	74
RTSum - 0010864-51.2018.5.18.0128	23/11/18	04/02/19	73
RTSum - 0010865-36.2018.5.18.0128	23/11/18	04/02/19	73
RTSum - 0010870-58.2018.5.18.0128	26/11/18	14/02/19	80
RTSum - 0010875-80.2018.5.18.0128	28/11/18	06/02/19	70
RTSum - 0010877-50.2018.5.18.0128	29/11/18	20/02/19	83
RTSum - 0010878-35.2018.5.18.0128	29/11/18	11/02/19	74
RTSum - 0010884-42.2018.5.18.0128	30/11/18	06/02/19	68

Legenda:

Ajuiz. Data do Ajuizamento;

Sentença: Data da prolação da sentença;

Prazo: Prazo para a entrega da prestação jurisdicional.



PRAZO MÉDIO ENTRE O AJUIZAMENTO E A PROLAÇÃO DA SENTENÇA - VARA DO TRABALHO DE GOIATUBA

MARIA APARECIDA PRADO FLEURY BARIANI

SUMARÍSSIMO

Qtd	Prazo Médio
22	130,55

Nr. Processo	Ajuiz.	Sentença	Prazo
RTSum - 0010891-34.2018.5.18.0128	04/12/18	05/02/19	63

Legenda:
Ajuiz. Data do Ajuizamento;
Sentença: Data da prolação da sentença;
Prazo: Prazo para a entrega da prestação jurisdicional.

TAIS PRISCILLA F. R. DA CUNHA E SOUZA

SUMARÍSSIMO

Qtd	Prazo Médio
23	67,35

Nr. Processo	Ajuiz.	Sentença	Prazo
RTSum - 0010010-23.2019.5.18.0128	16/01/19	21/02/19	36
RTSum - 0010018-97.2019.5.18.0128	17/01/19	27/02/19	41
RTSum - 0010035-36.2019.5.18.0128	18/01/19	28/02/19	41
RTSum - 0010038-88.2019.5.18.0128	22/01/19	25/02/19	34
RTSum - 0010049-20.2019.5.18.0128	22/01/19	21/02/19	30
RTSum - 0010052-72.2019.5.18.0128	23/01/19	28/02/19	36
RTSum - 0010053-57.2019.5.18.0128	24/01/19	28/02/19	35
RTSum - 0010055-27.2019.5.18.0128	24/01/19	21/02/19	28
RTSum - 0010057-94.2019.5.18.0128	24/01/19	28/02/19	35
RTSum - 0010162-71.2019.5.18.0128	22/02/19	26/02/19	4
RTSum - 0010251-31.2018.5.18.0128	26/04/18	20/02/19	300

Legenda:
Ajuiz. Data do Ajuizamento;
Sentença: Data da prolação da sentença;
Prazo: Prazo para a entrega da prestação jurisdicional.



**PRAZO MÉDIO ENTRE O AJUIZAMENTO E A
PROLAÇÃO DA SENTENÇA - VARA DO TRABALHO DE
GOIATUBA**

**TAIS PRISCILLA F. R. DA CUNHA E
SOUZA**

SUMARÍSSIMO

Qtd	Prazo Médio
23	67,35

Nr. Processo	Ajuiz.	Sentença	Prazo
RTSum - 0010581-28.2018.5.18.0128	27/08/18	18/02/19	175
RTSum - 0010808-18.2018.5.18.0128	01/11/18	21/02/19	112
RTSum - 0010907-85.2018.5.18.0128	11/12/18	21/02/19	72
RTSum - 0010910-40.2018.5.18.0128	17/12/18	21/02/19	66
RTSum - 0010912-10.2018.5.18.0128	18/12/18	21/02/19	65
RTSum - 0010913-92.2018.5.18.0128	18/12/18	21/02/19	65
RTSum - 0010914-77.2018.5.18.0128	18/12/18	21/02/19	65
RTSum - 0010915-62.2018.5.18.0128	18/12/18	21/02/19	65
RTSum - 0010916-47.2018.5.18.0128	18/12/18	18/02/19	62
RTSum - 0010917-32.2018.5.18.0128	18/12/18	21/02/19	65
RTSum - 0010918-17.2018.5.18.0128	19/12/18	18/02/19	61
RTSum - 0010923-39.2018.5.18.0128	27/12/18	21/02/19	56

Legenda:

Ajuiz. Data do Ajuizamento;

Sentença: Data da prolação da sentença;

Prazo: Prazo para a entrega da prestação jurisdicional.