

Conceituação

Tema	Prazos Processuais
Relatórios	Evolução Histórica Comparativo por VT Comparativo por Grupo Por Grupo Por VT Por Processo Por Magistrado
Resumo	Apresenta o prazo médio desde o ajuizamento da ação até a prolação da sentença.
Descrição	O prazo médio é obtido calculando-se a quantidade de dias decorridos desde o ajuizamento da ação até a prolação da sentença. Os dados são extraídos baseando-se nos itens do e-Gestão: 271 e 90271 - Do ajuizamento da ação até a prolação da sentença, na fase de conhecimento – rito sumaríssimo; 272 e 90272 – Do ajuizamento da ação até a prolação da sentença, na fase de conhecimento – exceto rito sumaríssimo (ordinário)
Origem da informação	e-Gestão
Critérios e transformações	Coletado do e-Gestão, consolidado, otimizado e classificado para análise.
Análises possíveis	Prazo médio entre o ajuizamento da ação até a prolação da sentença, detalhado de forma Geral, Por grupo, Por VT, Por Processo e Por Magistrado

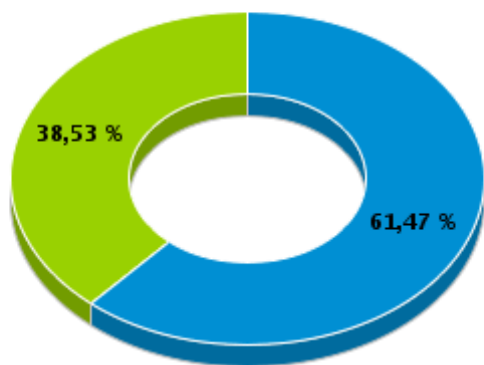


EVOLUÇÃO HISTÓRICA DOS PRAZOS PROCESSUAIS ENTRE O AJUIZAMENTO E A PROLAÇÃO DA SENTENÇA - VARA DO TRABALHO DE MINEIROS

Data da sentença entre 1/2/2019 e 28/2/2019 23:59:59

Rito	Qtd	Prazo Médio
ORDINÁRIO	67	218,7
SUMARÍSSIMO	42	84,67
Total/Média	109	167,06

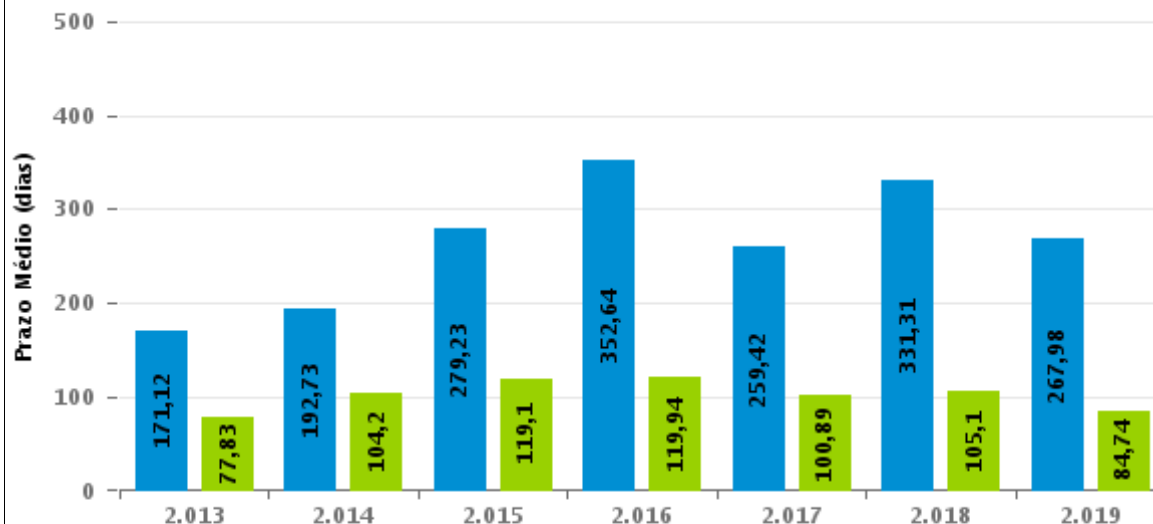
Percentual de Processos por Rito



Rito

■ ORDINÁRIO ■ SUMARÍSSIMO

Prazo Médio por Rito



Para este exercício foram computados os processos até o mês de Março/2019

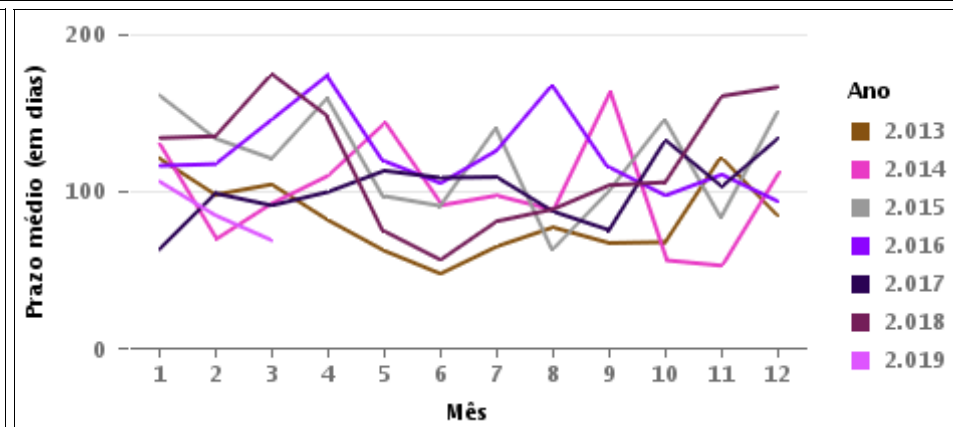
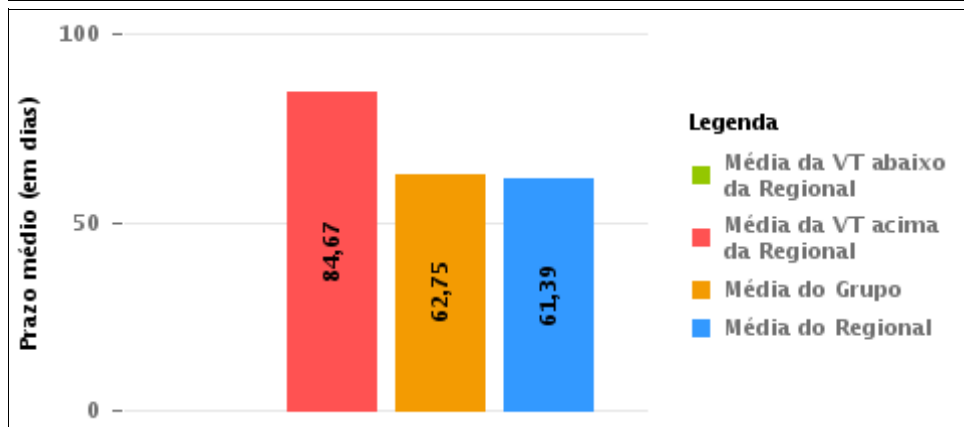
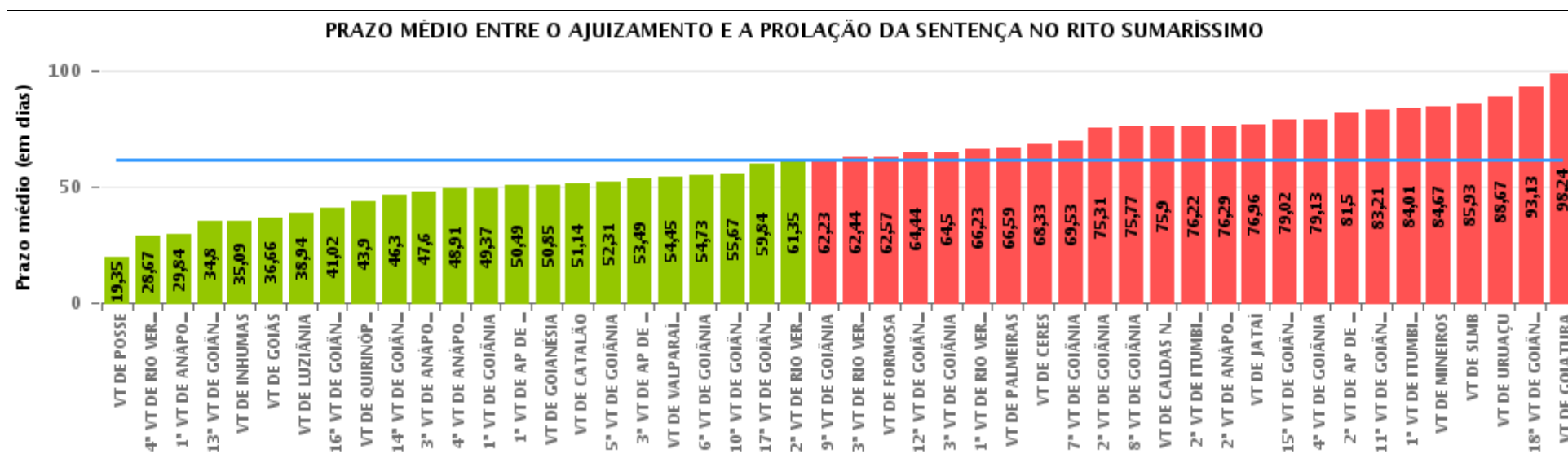
Rito

■ ORDINÁRIO ■ SUMARÍSSIMO



COMPARATIVO DO PRAZO MÉDIO ENTRE O AJUIZAMENTO E A PROLAÇÃO DA SENTENÇA - VARA DO TRABALHO DE MINEIROS

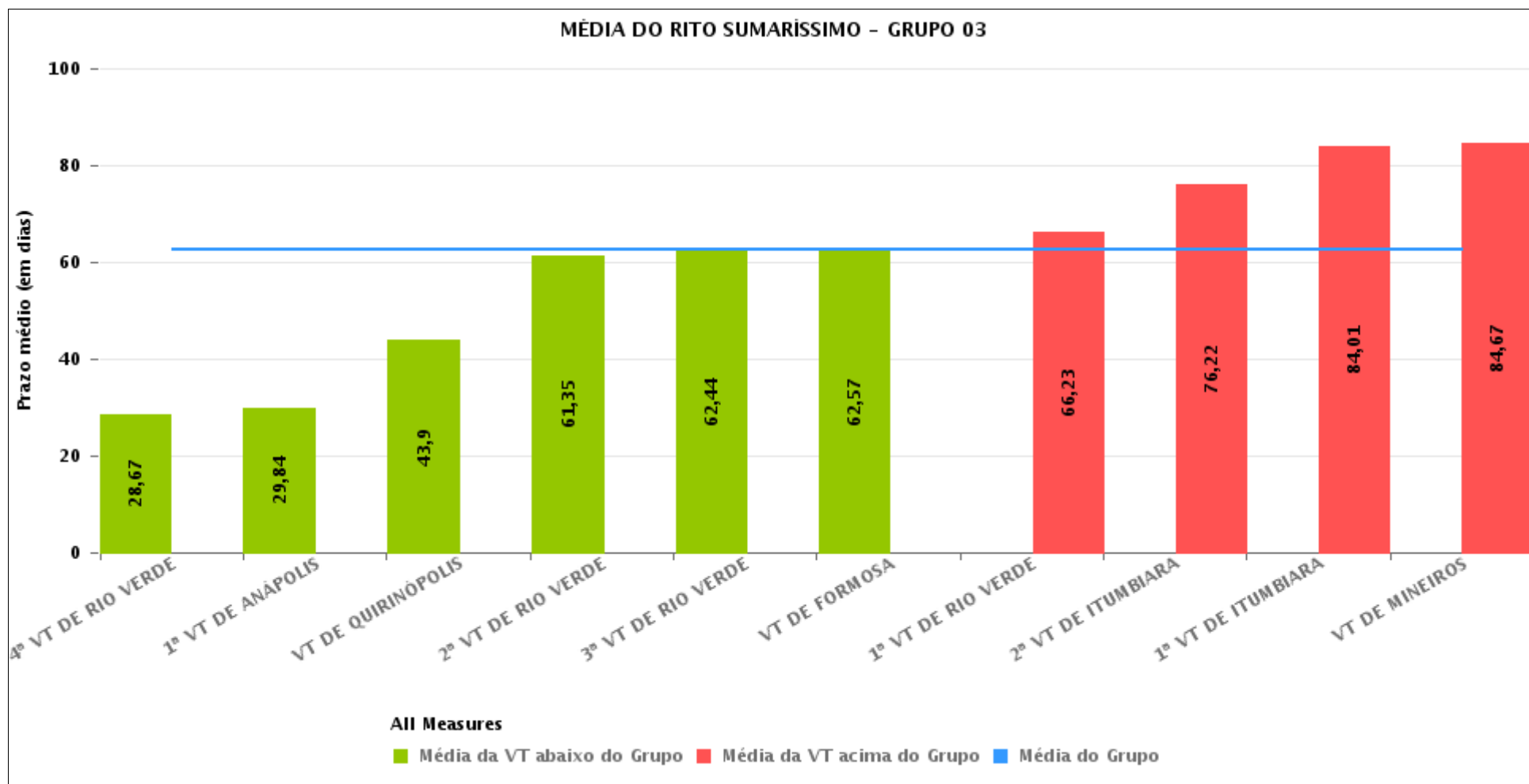
Data da sentença entre 1/2/2019 e 28/2/2019 23:59:59





COMPARATIVO DO PRAZO MÉDIO ENTRE O AJUIZAMENTO E A PROLAÇÃO DA SENTENÇA ENTRE AS VARAS DO GRUPO

Data da sentença entre 1/2/2019 e 28/2/2019 23:59:59





PRAZO MÉDIO ENTRE O AJUIZAMENTO E A PROLAÇÃO DA SENTENÇA POR GRUPO

Data da sentença entre 1/2/2019 e 28/2/2019 23:59:59

Rito	Grupo	Qtd. Processos	Prazo Médio (dias)	Ranking
SUMARÍSSIMO	GRUPO 01	55	19,35	1°
	GRUPO 06	125	54,45	2°
	GRUPO 05	345	56,23	3°
	GRUPO 04	2.868	62,55	4°
	GRUPO 03	667	62,75	5°
	GRUPO 02	144	66,59	6°

Legenda:	# Grupo 03 – De 1501 a 2000	# Grupo 04 – De 2001 a 2500	# Grupo 05 – Maior que 2500
# Grupo 01 – Até 1000 VT de Posse VT de Pires do Rio	VT de Ceres 1ª VT de Anápolis 2ª VT de Anápolis 3ª VT de Anápolis 4ª VT de Anápolis	VT de Goiatuba VT de Goianésia 1ª VT de Goiânia 2ª VT de Goiânia 3ª VT de Goiânia 4ª VT de Goiânia 5ª VT de Goiânia 6ª VT de Goiânia 7ª VT de Goiânia 8ª VT de Goiânia 9ª VT de Goiânia 10ª VT de Goiânia 11ª VT de Goiânia 12ª VT de Goiânia 13ª VT de Goiânia 14ª VT de Goiânia 15ª VT de Goiânia 16ª VT de Goiânia 17ª VT de Goiânia 18ª VT de Goiânia VT de Inhumas VT de Luziânia	VT de Catalão VT de Uruaçu VT de Valparaíso de Goiás
# Grupo 02 – De 1001 a 1500 VT de Formosa	1ª VT de Aparecida de Goiânia 2ª VT de Aparecida de Goiânia 3ª VT de Aparecida de Goiânia VT de Caldas Novas 1ª VT de Itumbiara 2ª VT de Itumbiara VT de Goiás VT de Jataí VT de Mineiros VT de Quirinópolis 1ª VT de Rio Verde 2ª VT de Rio Verde 3ª VT de Rio Verde 4ª VT de Rio Verde VT de São Luis de Montes Belos		



PRAZO MÉDIO ENTRE O AJUIZAMENTO E A PROLAÇÃO DA SENTENÇA DE TODAS AS VARAS DO TRABALHO

Data da sentença entre 1/2/2019 e 28/2/2019 23:59:59

SUMARÍSSIMO

Qtd. Processos	Prazo Médio (dias)
4.204	61,39

Vara do Trabalho	Qtd Processos	Prazo Médio	Ranking
VARA DO TRABALHO DE POSSE	55	19,35	1°
4ª VARA DO TRABALHO DE RIO VERDE	54	28,67	2°
1ª VARA DO TRABALHO DE ANÁPOLIS	89	29,84	3°
13ª VARA DO TRABALHO DE GOIÂNIA	111	34,8	4°
VARA DO TRABALHO DE INHUMAS	64	35,09	5°
VARA DO TRABALHO DE GOIÁS	136	36,66	6°
VARA DO TRABALHO DE LUZIÂNIA	104	38,94	7°
16ª VARA DO TRABALHO DE GOIÂNIA	61	41,02	8°
VARA DO TRABALHO DE QUIRINÓPOLIS	31	43,9	9°
14ª VARA DO TRABALHO DE GOIÂNIA	119	46,3	10°
3ª VARA DO TRABALHO DE ANÁPOLIS	89	47,6	11°
4ª VARA DO TRABALHO DE ANÁPOLIS	69	48,91	12°
1ª VARA DO TRABALHO DE GOIÂNIA	91	49,37	13°
1ª VARA DO TRABALHO DE APARECIDA DE GOIÂNIA	87	50,49	14°
VARA DO TRABALHO DE GOIANÉSIA	140	50,85	15°
VARA DO TRABALHO DE CATALÃO	83	51,14	16°
5ª VARA DO TRABALHO DE GOIÂNIA	112	52,31	17°
3ª VARA DO TRABALHO DE APARECIDA DE GOIÂNIA	82	53,49	18°
VARA DO TRABALHO DE VALPARAÍSO DE GOIÁS	125	54,45	19°
6ª VARA DO TRABALHO DE GOIÂNIA	101	54,73	20°
10ª VARA DO TRABALHO DE GOIÂNIA	82	55,67	21°
17ª VARA DO TRABALHO DE GOIÂNIA	89	59,84	22°
2ª VARA DO TRABALHO DE RIO VERDE	46	61,35	23°
9ª VARA DO TRABALHO DE GOIÂNIA	91	62,23	24°
3ª VARA DO TRABALHO DE RIO VERDE	45	62,44	25°
VARA DO TRABALHO DE FORMOSA	69	62,57	26°



PRAZO MÉDIO ENTRE O AJUIZAMENTO E A PROLAÇÃO DA SENTENÇA DE TODAS AS VARAS DO TRABALHO

SUMARÍSSIMO

Qtd. Processos	Prazo Médio (dias)
4.204	61,39

Vara do Trabalho	Qtd Processos	Prazo Médio	Ranking
12ª VARA DO TRABALHO DE GOIÂNIA	101	64,44	27°
3ª VARA DO TRABALHO DE GOIÂNIA	119	64,5	28°
1ª VARA DO TRABALHO DE RIO VERDE	44	66,23	29°
VARA DO TRABALHO DE PALMEIRAS	144	66,59	30°
VARA DO TRABALHO DE CERES	40	68,33	31°
7ª VARA DO TRABALHO DE GOIÂNIA	126	69,53	32°
2ª VARA DO TRABALHO DE GOIÂNIA	108	75,31	33°
8ª VARA DO TRABALHO DE GOIÂNIA	99	75,77	34°
VARA DO TRABALHO DE CALDAS NOVAS	205	75,9	35°
2ª VARA DO TRABALHO DE ITUMBIARA	113	76,22	36°
2ª VARA DO TRABALHO DE ANÁPOLIS	49	76,29	37°
VARA DO TRABALHO DE JATAÍ	52	76,96	38°
15ª VARA DO TRABALHO DE GOIÂNIA	83	79,02	39°
4ª VARA DO TRABALHO DE GOIÂNIA	72	79,13	40°
2ª VARA DO TRABALHO DE APARECIDA DE GOIÂNIA	58	81,5	41°
11ª VARA DO TRABALHO DE GOIÂNIA	99	83,21	42°
1ª VARA DO TRABALHO DE ITUMBIARA	134	84,01	43°
VARA DO TRABALHO DE MINEIROS	42	84,67	44°
VARA DO TRABALHO DE SÃO LUIS DE MONTES BELOS	41	85,93	45°
VARA DO TRABALHO DE URUAÇU	97	88,67	46°
18ª VARA DO TRABALHO DE GOIÂNIA	108	93,13	47°
VARA DO TRABALHO DE GOIATUBA	45	98,24	48°



PRAZO MÉDIO ENTRE O AJUIZAMENTO E A PROLAÇÃO DA SENTENÇA - VARA DO TRABALHO DE MINEIROS

Data da sentença entre 1/2/2019 e 28/2/2019 23:59:59

VARA DO TRABALHO DE MINEIROS

SUMARÍSSIMO

Qtd	Prazo Médio
42	84,67

Nr. Processo	Ajuiz.	Senteça	Prazo
RTSum - 0010001-66.2019.5.18.0191	02/01/19	27/02/19	56
RTSum - 0010005-06.2019.5.18.0191	04/01/19	25/02/19	52
RTSum - 0010006-88.2019.5.18.0191	07/01/19	25/02/19	49
RTSum - 0010007-73.2019.5.18.0191	08/01/19	25/02/19	48
RTSum - 0010011-13.2019.5.18.0191	08/01/19	06/02/19	29
RTSum - 0010014-65.2019.5.18.0191	09/01/19	26/02/19	48
RTSum - 0010015-50.2019.5.18.0191	09/01/19	26/02/19	48
RTSum - 0010019-87.2019.5.18.0191	10/01/19	20/02/19	41
RTSum - 0010025-94.2019.5.18.0191	15/01/19	13/02/19	29
RTSum - 0010027-64.2019.5.18.0191	15/01/19	18/02/19	34
RTSum - 0010028-49.2019.5.18.0191	16/01/19	13/02/19	28
RTSum - 0010040-63.2019.5.18.0191	22/01/19	21/02/19	30
RTSum - 0010060-54.2019.5.18.0191	25/01/19	25/02/19	31
RTSum - 0010172-23.2019.5.18.0191	26/02/19	27/02/19	1
RTSum - 0010708-68.2018.5.18.0191	09/08/18	12/02/19	187
RTSum - 0010768-41.2018.5.18.0191	30/08/18	07/02/19	161
RTSum - 0010778-85.2018.5.18.0191	05/09/18	04/02/19	152
RTSum - 0010784-92.2018.5.18.0191	06/09/18	08/02/19	155
RTSum - 0010788-32.2018.5.18.0191	06/09/18	27/02/19	174
RTSum - 0010792-69.2018.5.18.0191	10/09/18	06/02/19	149
RTSum - 0010793-54.2018.5.18.0191	10/09/18	12/02/19	155
RTSum - 0010802-16.2018.5.18.0191	12/09/18	28/02/19	169

Legenda:
Ajuiz. Data do Ajuizamento;
Senteça: Data da prolação da sentença;
Prazo: Prazo para a entrega da prestação jurisdicional.



PRAZO MÉDIO ENTRE O AJUIZAMENTO E A PROLAÇÃO DA SENTENÇA - VARA DO TRABALHO DE MINEIROS

VARA DO TRABALHO DE MINEIROS

SUMARÍSSIMO

Qtd	Prazo Médio
42	84,67

Nr. Processo	Ajuiz.	Sentença	Prazo
RTSum - 0010828-14.2018.5.18.0191	16/09/18	27/02/19	164
RTSum - 0010858-49.2018.5.18.0191	21/09/18	26/02/19	158
RTSum - 0010899-16.2018.5.18.0191	04/10/18	04/02/19	123
RTSum - 0010911-30.2018.5.18.0191	11/10/18	08/02/19	120
RTSum - 0010939-95.2018.5.18.0191	26/10/18	04/02/19	101
RTSum - 0010944-20.2018.5.18.0191	30/10/18	06/02/19	99
RTSum - 0010985-84.2018.5.18.0191	16/11/18	08/02/19	84
RTSum - 0010987-54.2018.5.18.0191	16/11/18	08/02/19	84
RTSum - 0010988-39.2018.5.18.0191	18/11/18	08/02/19	82
RTSum - 0011003-08.2018.5.18.0191	23/11/18	13/02/19	82
RTSum - 0011005-75.2018.5.18.0191	23/11/18	13/02/19	82
RTSum - 0011029-06.2018.5.18.0191	12/12/18	18/02/19	68
RTSum - 0011030-88.2018.5.18.0191	13/12/18	18/02/19	67
RTSum - 0011031-73.2018.5.18.0191	13/12/18	21/02/19	70
RTSum - 0011032-58.2018.5.18.0191	14/12/18	20/02/19	68
RTSum - 0011036-95.2018.5.18.0191	18/12/18	18/02/19	62
RTSum - 0011038-65.2018.5.18.0191	19/12/18	26/02/19	69
RTSum - 0011046-42.2018.5.18.0191	23/12/18	26/02/19	65
RTSum - 0011049-94.2018.5.18.0191	27/12/18	06/02/19	41
RTSum - 0011050-79.2018.5.18.0191	27/12/18	06/02/19	41

Legenda:

Ajuiz. Data do Ajuizamento;

Sentença: Data da prolação da sentença;

Prazo: Prazo para a entrega da prestação jurisdicional.



PRAZO MÉDIO ENTRE O AJUIZAMENTO E A PROLAÇÃO DA SENTENÇA - VARA DO TRABALHO DE MINEIROS

Data da sentença entre 1/2/2019 e 28/2/2019 23:59:59

JOHNNY GONÇALVES VIEIRA

SUMARÍSSIMO

Qtd	Prazo Médio
18	104,5

Nr. Processo	Ajuiz.	Sentença	Prazo
RTSum - 0010011-13.2019.5.18.0191	08/01/19	06/02/19	29
RTSum - 0010025-94.2019.5.18.0191	15/01/19	13/02/19	29
RTSum - 0010028-49.2019.5.18.0191	16/01/19	13/02/19	28
RTSum - 0010768-41.2018.5.18.0191	30/08/18	07/02/19	161
RTSum - 0010784-92.2018.5.18.0191	06/09/18	08/02/19	155
RTSum - 0010788-32.2018.5.18.0191	06/09/18	27/02/19	174
RTSum - 0010792-69.2018.5.18.0191	10/09/18	06/02/19	149
RTSum - 0010793-54.2018.5.18.0191	10/09/18	12/02/19	155
RTSum - 0010802-16.2018.5.18.0191	12/09/18	28/02/19	169
RTSum - 0010858-49.2018.5.18.0191	21/09/18	26/02/19	158
RTSum - 0010911-30.2018.5.18.0191	11/10/18	08/02/19	120
RTSum - 0010944-20.2018.5.18.0191	30/10/18	06/02/19	99
RTSum - 0010985-84.2018.5.18.0191	16/11/18	08/02/19	84
RTSum - 0010987-54.2018.5.18.0191	16/11/18	08/02/19	84
RTSum - 0010988-39.2018.5.18.0191	18/11/18	08/02/19	82
RTSum - 0011003-08.2018.5.18.0191	23/11/18	13/02/19	82
RTSum - 0011005-75.2018.5.18.0191	23/11/18	13/02/19	82
RTSum - 0011050-79.2018.5.18.0191	27/12/18	06/02/19	41

Legenda:

Ajuiz. Data do Ajuizamento;

Sentença: Data da prolação da sentença;

Prazo: Prazo para a entrega da prestação jurisdicional.

RANÚLIO MENDES MOREIRA



PRAZO MÉDIO ENTRE O AJUIZAMENTO E A PROLAÇÃO DA SENTENÇA - VARA DO TRABALHO DE MINEIROS

RANÚLIO MENDES MOREIRA

SUMARÍSSIMO

Qtd	Prazo Médio
24	69,79

Nr. Processo	Ajuiz.	Sentença	Prazo
RTSum - 0010001-66.2019.5.18.0191	02/01/19	27/02/19	56
RTSum - 0010005-06.2019.5.18.0191	04/01/19	25/02/19	52
RTSum - 0010006-88.2019.5.18.0191	07/01/19	25/02/19	49
RTSum - 0010007-73.2019.5.18.0191	08/01/19	25/02/19	48
RTSum - 0010014-65.2019.5.18.0191	09/01/19	26/02/19	48
RTSum - 0010015-50.2019.5.18.0191	09/01/19	26/02/19	48
RTSum - 0010019-87.2019.5.18.0191	10/01/19	20/02/19	41
RTSum - 0010027-64.2019.5.18.0191	15/01/19	18/02/19	34
RTSum - 0010040-63.2019.5.18.0191	22/01/19	21/02/19	30
RTSum - 0010060-54.2019.5.18.0191	25/01/19	25/02/19	31
RTSum - 0010172-23.2019.5.18.0191	26/02/19	27/02/19	1
RTSum - 0010708-68.2018.5.18.0191	09/08/18	12/02/19	187
RTSum - 0010778-85.2018.5.18.0191	05/09/18	04/02/19	152
RTSum - 0010828-14.2018.5.18.0191	16/09/18	27/02/19	164
RTSum - 0010899-16.2018.5.18.0191	04/10/18	04/02/19	123
RTSum - 0010939-95.2018.5.18.0191	26/10/18	04/02/19	101
RTSum - 0011029-06.2018.5.18.0191	12/12/18	18/02/19	68
RTSum - 0011030-88.2018.5.18.0191	13/12/18	18/02/19	67
RTSum - 0011031-73.2018.5.18.0191	13/12/18	21/02/19	70
RTSum - 0011032-58.2018.5.18.0191	14/12/18	20/02/19	68
RTSum - 0011036-95.2018.5.18.0191	18/12/18	18/02/19	62
RTSum - 0011038-65.2018.5.18.0191	19/12/18	26/02/19	69
RTSum - 0011046-42.2018.5.18.0191	23/12/18	26/02/19	65
RTSum - 0011049-94.2018.5.18.0191	27/12/18	06/02/19	41

Legenda:

Ajuiz. Data do Ajuizamento;

Sentença: Data da prolação da sentença;

Prazo: Prazo para a entrega da prestação jurisdicional.



**PRAZO MÉDIO ENTRE O AJUIZAMENTO E A
PROLAÇÃO DA SENTENÇA - VARA DO TRABALHO DE
MINEIROS**

RANÚLIO MENDES MOREIRA