

## Conceituação

Tema	Prazos Processuais
<b>Relatórios</b>	Evolução Histórica Comparativo por VT Comparativo por Grupo Por Grupo Por VT Por Processo Por Magistrado
<b>Resumo</b>	Apresenta o prazo médio desde o ajuizamento da ação até a prolação da sentença.
<b>Descrição</b>	O prazo médio é obtido calculando-se a quantidade de dias decorridos desde o ajuizamento da ação até a prolação da sentença. Os dados são extraídos baseando-se nos itens do e-Gestão:  271 e 90271 - Do ajuizamento da ação até a prolação da sentença, na fase de conhecimento – rito sumaríssimo;  272 e 90272 – Do ajuizamento da ação até a prolação da sentença, na fase de conhecimento – exceto rito sumaríssimo (ordinário)
<b>Origem da informação</b>	e-Gestão
<b>Critérios e transformações</b>	Coletado do e-Gestão, consolidado, otimizado e classificado para análise.
<b>Análises possíveis</b>	Prazo médio entre o ajuizamento da ação até a prolação da sentença, detalhado de forma Geral, Por grupo, Por VT, Por Processo e Por Magistrado

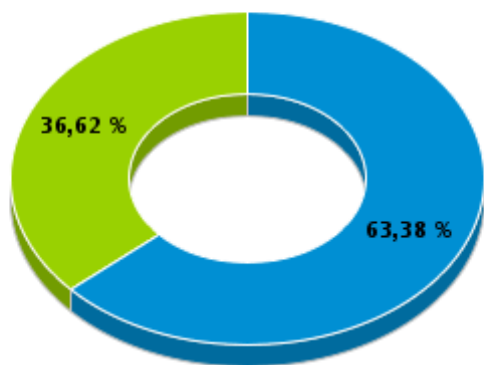


## EVOLUÇÃO HISTÓRICA DOS PRAZOS PROCESSUAIS ENTRE O AJUIZAMENTO E A PROLAÇÃO DA SENTENÇA - VARA DO TRABALHO DE JATAÍ

Data da sentença entre 1/2/2019 e 28/2/2019 23:59:59

Rito	Qtd	Prazo Médio
ORDINÁRIO	90	133,91
SUMARÍSSIMO	52	76,96
<b>Total/Média</b>	<b>142</b>	<b>113,06</b>

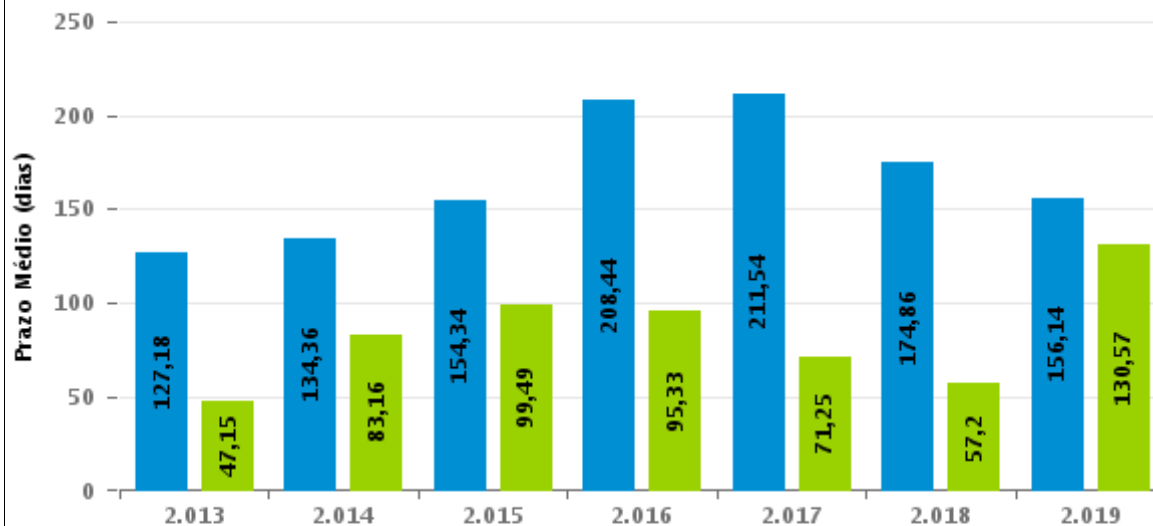
Percentual de Processos por Rito



Rito

■ ORDINÁRIO ■ SUMARÍSSIMO

Prazo Médio por Rito



Para este exercício foram computados os processos até o mês de Março/2019

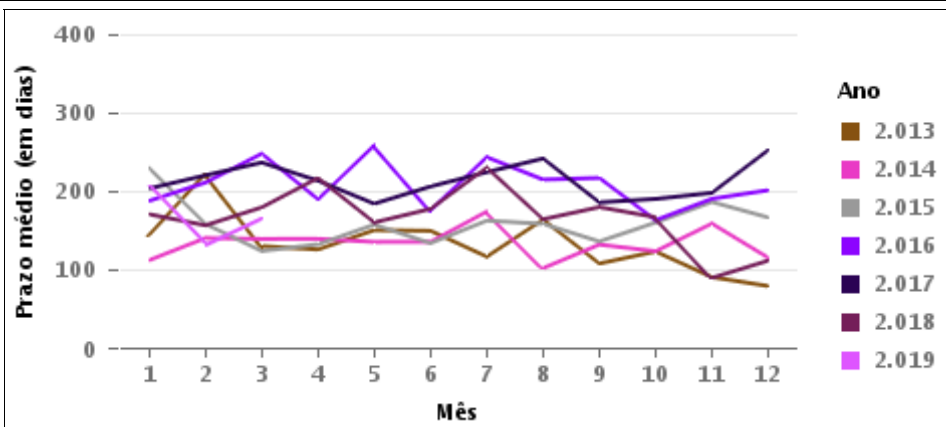
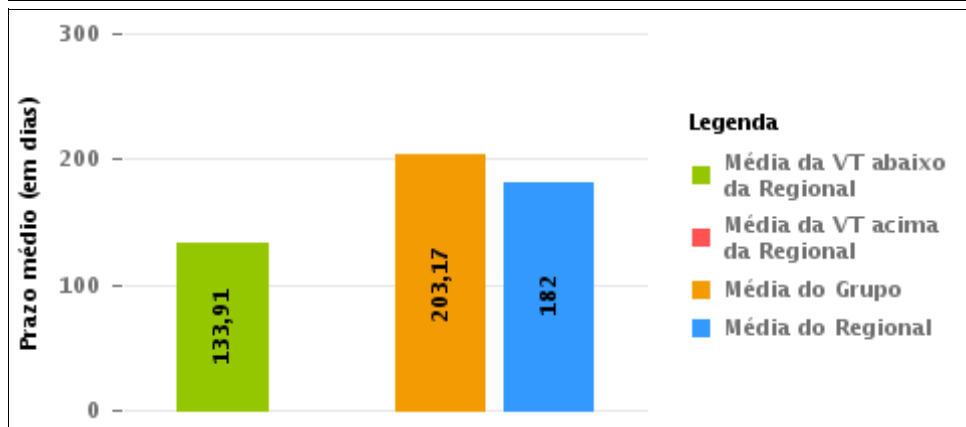
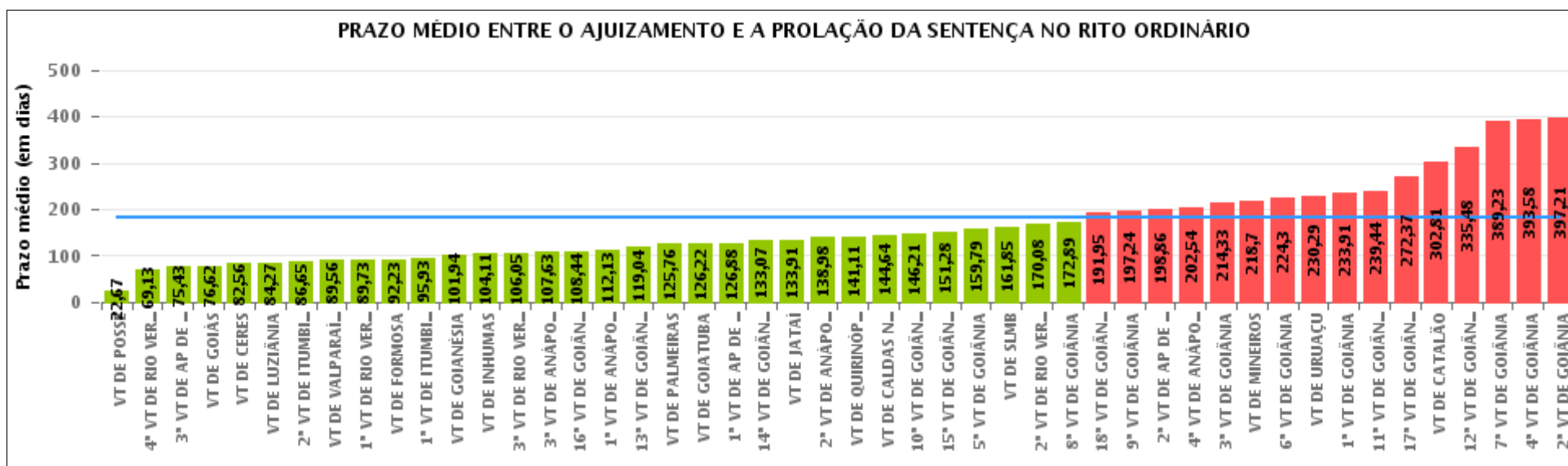
Rito

■ ORDINÁRIO ■ SUMARÍSSIMO



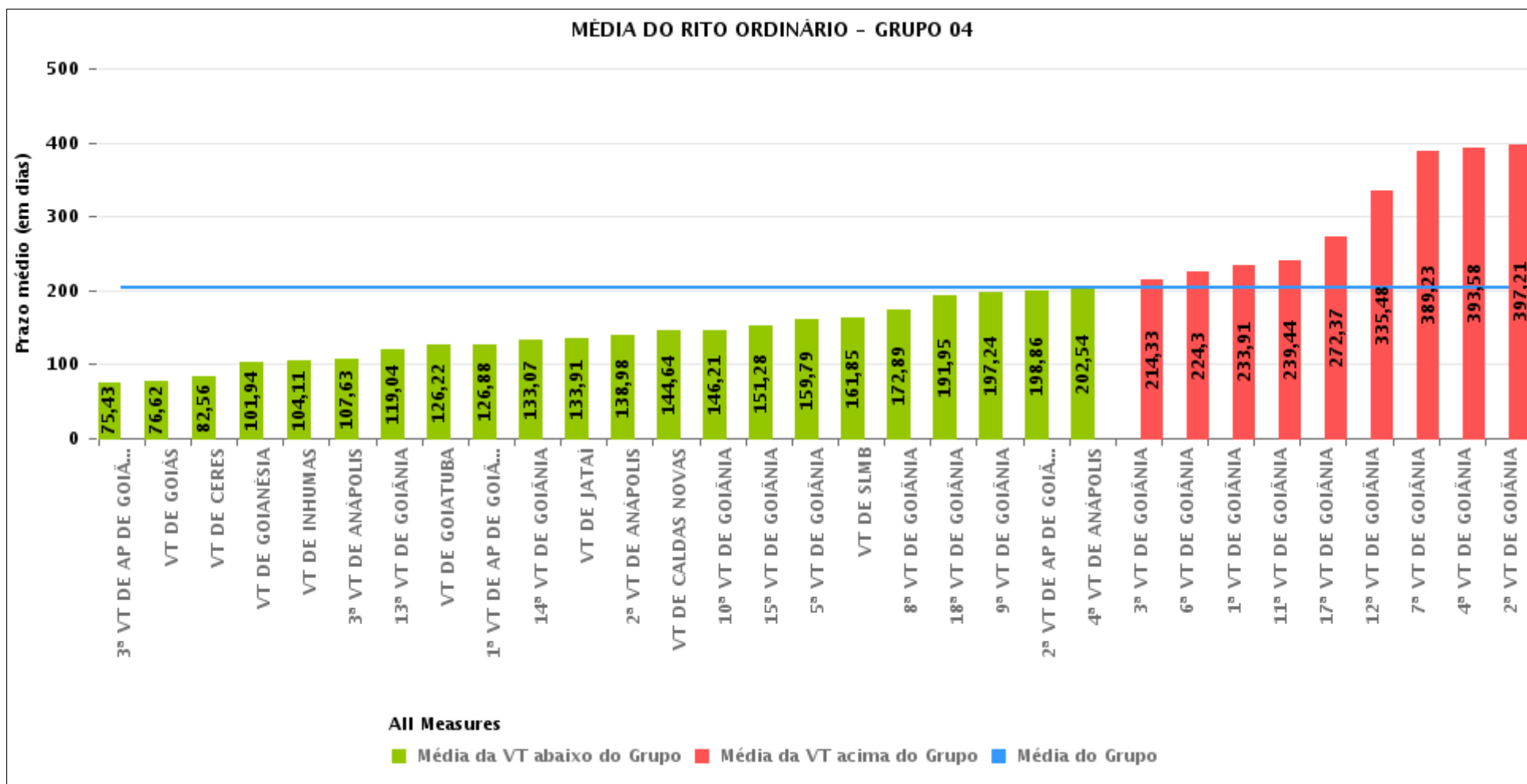
## COMPARATIVO DO PRAZO MÉDIO ENTRE O AJUIZAMENTO E A PROLAÇÃO DA SENTENÇA - VARA DO TRABALHO DE JATAÍ

Data da sentença entre 1/2/2019 e 28/2/2019 23:59:59



## COMPARATIVO DO PRAZO MÉDIO ENTRE O AJUIZAMENTO E A PROLAÇÃO DA SENTENÇA ENTRE AS VARAS DO GRUPO

Data da sentença entre 1/2/2019 e 28/2/2019 23:59:59





## PRAZO MÉDIO ENTRE O AJUIZAMENTO E A PROLAÇÃO DA SENTENÇA POR GRUPO

Data da sentença entre 1/2/2019 e 28/2/2019 23:59:59

Rito	Grupo	Qtd. Processos	Prazo Médio (dias)	Ranking
ORDINÁRIO	GRUPO 01	3	22,67	1°
	GRUPO 06	100	89,56	2°
	GRUPO 03	527	118,92	3°
	GRUPO 02	33	125,76	4°
	GRUPO 05	293	174,43	5°
	GRUPO 04	2.222	203,17	6°

Legenda:	# Grupo 03 – De 1501 a 2000	# Grupo 04 – De 2001 a 2500	# Grupo 05 – Maior que 2500
# Grupo 01 – Até 1000 VT de Posse VT de Pires do Rio	VT de Ceres 1ª VT de Anápolis 2ª VT de Anápolis 3ª VT de Anápolis 4ª VT de Anápolis	VT de Goiatuba VT de Goianésia 1ª VT de Goiânia 2ª VT de Goiânia 3ª VT de Goiânia 4ª VT de Goiânia 5ª VT de Goiânia 6ª VT de Goiânia 7ª VT de Goiânia 8ª VT de Goiânia 9ª VT de Goiânia 10ª VT de Goiânia 11ª VT de Goiânia 12ª VT de Goiânia 13ª VT de Goiânia 14ª VT de Goiânia 15ª VT de Goiânia 16ª VT de Goiânia 17ª VT de Goiânia 18ª VT de Goiânia VT de Inhumas VT de Luziânia	VT de Catalão VT de Uruaçu VT de Valparaíso de Goiás
# Grupo 02 – De 1001 a 1500 VT de Formosa	1ª VT de Aparecida de Goiânia 2ª VT de Aparecida de Goiânia 3ª VT de Aparecida de Goiânia VT de Caldas Novas 1ª VT de Itumbiara 2ª VT de Itumbiara VT de Goiás VT de Jataí VT de Mineiros VT de Quirinópolis 1ª VT de Rio Verde 2ª VT de Rio Verde 3ª VT de Rio Verde 4ª VT de Rio Verde VT de São Luis de Montes Belos		



## PRAZO MÉDIO ENTRE O AJUIZAMENTO E A PROLAÇÃO DA SENTENÇA DE TODAS AS VARAS DO TRABALHO

Data da sentença entre 1/2/2019 e 28/2/2019 23:59:59

### ORDINÁRIO

Qtd. Processos	Prazo Médio (dias)
3.178	182

Vara do Trabalho	Qtd Processos	Prazo Médio	Ranking
VARA DO TRABALHO DE POSSE	3	22,67	1°
4ª VARA DO TRABALHO DE RIO VERDE	45	69,13	2°
3ª VARA DO TRABALHO DE APARECIDA DE GOIÂNIA	40	75,43	3°
VARA DO TRABALHO DE GOIÁS	53	76,62	4°
VARA DO TRABALHO DE CERES	25	82,56	5°
VARA DO TRABALHO DE LUZIÂNIA	97	84,27	6°
2ª VARA DO TRABALHO DE ITUMBIARA	55	86,65	7°
VARA DO TRABALHO DE VALPARAÍSO DE GOIÁS	100	89,56	8°
1ª VARA DO TRABALHO DE RIO VERDE	59	89,73	9°
VARA DO TRABALHO DE FORMOSA	48	92,23	10°
1ª VARA DO TRABALHO DE ITUMBIARA	84	95,93	11°
VARA DO TRABALHO DE GOIANÉSIA	54	101,94	12°
VARA DO TRABALHO DE INHUMAS	57	104,11	13°
3ª VARA DO TRABALHO DE RIO VERDE	20	106,05	14°
3ª VARA DO TRABALHO DE ANÁPOLIS	48	107,63	15°
16ª VARA DO TRABALHO DE GOIÂNIA	52	108,44	16°
1ª VARA DO TRABALHO DE ANÁPOLIS	52	112,13	17°
13ª VARA DO TRABALHO DE GOIÂNIA	76	119,04	18°
VARA DO TRABALHO DE PALMEIRAS	33	125,76	19°
VARA DO TRABALHO DE GOIATUBA	18	126,22	20°
1ª VARA DO TRABALHO DE APARECIDA DE GOIÂNIA	65	126,88	21°
14ª VARA DO TRABALHO DE GOIÂNIA	76	133,07	22°
VARA DO TRABALHO DE JATAÍ	90	133,91	23°
2ª VARA DO TRABALHO DE ANÁPOLIS	61	138,98	24°
VARA DO TRABALHO DE QUIRINÓPOLIS	72	141,11	25°
VARA DO TRABALHO DE CALDAS NOVAS	83	144,64	26°



## PRAZO MÉDIO ENTRE O AJUIZAMENTO E A PROLAÇÃO DA SENTENÇA DE TODAS AS VARAS DO TRABALHO

### ORDINÁRIO

Qtd. Processos	Prazo Médio (dias)
3.178	182

Vara do Trabalho	Qtd Processos	Prazo Médio	Ranking
10ª VARA DO TRABALHO DE GOIÂNIA	73	146,21	27°
15ª VARA DO TRABALHO DE GOIÂNIA	65	151,28	28°
5ª VARA DO TRABALHO DE GOIÂNIA	95	159,79	29°
VARA DO TRABALHO DE SÃO LUIS DE MONTES BELOS	39	161,85	30°
2ª VARA DO TRABALHO DE RIO VERDE	25	170,08	31°
8ª VARA DO TRABALHO DE GOIÂNIA	81	172,89	32°
18ª VARA DO TRABALHO DE GOIÂNIA	79	191,95	33°
9ª VARA DO TRABALHO DE GOIÂNIA	78	197,24	34°
2ª VARA DO TRABALHO DE APARECIDA DE GOIÂNIA	63	198,86	35°
4ª VARA DO TRABALHO DE ANÁPOLIS	61	202,54	36°
3ª VARA DO TRABALHO DE GOIÂNIA	103	214,33	37°
VARA DO TRABALHO DE MINEIROS	67	218,7	38°
6ª VARA DO TRABALHO DE GOIÂNIA	81	224,3	39°
VARA DO TRABALHO DE URUAÇU	87	230,29	40°
1ª VARA DO TRABALHO DE GOIÂNIA	78	233,91	41°
11ª VARA DO TRABALHO DE GOIÂNIA	84	239,44	42°
17ª VARA DO TRABALHO DE GOIÂNIA	118	272,37	43°
VARA DO TRABALHO DE CATALÃO	57	302,81	44°
12ª VARA DO TRABALHO DE GOIÂNIA	128	335,48	45°
7ª VARA DO TRABALHO DE GOIÂNIA	90	389,23	46°
4ª VARA DO TRABALHO DE GOIÂNIA	60	393,58	47°
2ª VARA DO TRABALHO DE GOIÂNIA	100	397,21	48°



## PRAZO MÉDIO ENTRE O AJUIZAMENTO E A PROLAÇÃO DA SENTENÇA - VARA DO TRABALHO DE JATAÍ

Data da sentença entre 1/2/2019 e 28/2/2019 23:59:59

### VARA DO TRABALHO DE JATAÍ

#### ORDINÁRIO

Qtd	Prazo Médio
90	133,91

Nr. Processo	Ajuiz.	Sentença	Prazo
ACP - 0010948-06.2018.5.18.0111	20/09/18	24/02/19	157
ConPag - 0010752-70.2017.5.18.0111	11/07/17	13/02/19	582
ConPag - 0011106-61.2018.5.18.0111	01/11/18	13/02/19	104
ET - 0010124-13.2019.5.18.0111	05/02/19	18/02/19	13
HoTrEx - 0010122-43.2019.5.18.0111	05/02/19	14/02/19	9
HoTrEx - 0010146-71.2019.5.18.0111	12/02/19	21/02/19	9
HoTrEx - 0010147-56.2019.5.18.0111	12/02/19	21/02/19	9
HoTrEx - 0010148-41.2019.5.18.0111	12/02/19	21/02/19	9
HoTrEx - 0010187-38.2019.5.18.0111	25/02/19	28/02/19	3
HoTrEx - 0010188-23.2019.5.18.0111	25/02/19	28/02/19	3
HoTrEx - 0010189-08.2019.5.18.0111	25/02/19	28/02/19	3
HoTrEx - 0010191-75.2019.5.18.0111	25/02/19	28/02/19	3
HoTrEx - 0010192-60.2019.5.18.0111	25/02/19	27/02/19	2
HoTrEx - 0010194-30.2019.5.18.0111	25/02/19	27/02/19	2
HoTrEx - 0010195-15.2019.5.18.0111	25/02/19	27/02/19	2
IDPJ - 0010160-55.2019.5.18.0111	15/02/19	15/02/19	0
RTOrd - 0010006-37.2019.5.18.0111	10/01/19	04/02/19	25
RTOrd - 0010008-07.2019.5.18.0111	10/01/19	04/02/19	25
RTOrd - 0010009-89.2019.5.18.0111	10/01/19	04/02/19	25
RTOrd - 0010011-59.2019.5.18.0111	10/01/19	04/02/19	25
RTOrd - 0010013-29.2019.5.18.0111	14/01/19	04/02/19	21
RTOrd - 0010014-14.2019.5.18.0111	14/01/19	04/02/19	21

**Legenda:**  
**Ajuiz.** Data do Ajuizamento;  
**Sentença:** Data da prolação da sentença;  
**Prazo:** Prazo para a entrega da prestação jurisdicional.





## PRAZO MÉDIO ENTRE O AJUIZAMENTO E A PROLAÇÃO DA SENTENÇA - VARA DO TRABALHO DE JATAÍ

### VARA DO TRABALHO DE JATAÍ

#### ORDINÁRIO

Qtd	Prazo Médio
90	133,91

Nr. Processo	Ajuiz.	Sentença	Prazo
RTOrd - 0010015-96.2019.5.18.0111	14/01/19	04/02/19	21
RTOrd - 0010016-81.2019.5.18.0111	14/01/19	04/02/19	21
RTOrd - 0010017-66.2019.5.18.0111	14/01/19	04/02/19	21
RTOrd - 0010025-43.2019.5.18.0111	16/01/19	07/02/19	22
RTOrd - 0010037-57.2019.5.18.0111	21/01/19	20/02/19	30
RTOrd - 0010040-12.2019.5.18.0111	22/01/19	07/02/19	16
RTOrd - 0010059-18.2019.5.18.0111	25/01/19	07/02/19	13
RTOrd - 0010060-03.2019.5.18.0111	25/01/19	27/02/19	33
RTOrd - 0010064-40.2019.5.18.0111	28/01/19	07/02/19	10
RTOrd - 0010141-49.2019.5.18.0111	08/02/19	19/02/19	11
RTOrd - 0010163-44.2018.5.18.0111	02/03/18	15/02/19	350
RTOrd - 0010216-88.2019.5.18.0111	28/02/19	28/02/19	0
RTOrd - 0010243-08.2018.5.18.0111	15/03/18	13/02/19	335
RTOrd - 0010244-90.2018.5.18.0111	15/03/18	13/02/19	335
RTOrd - 0010245-75.2018.5.18.0111	15/03/18	13/02/19	335
RTOrd - 0010246-60.2018.5.18.0111	15/03/18	13/02/19	335
RTOrd - 0010247-45.2018.5.18.0111	15/03/18	13/02/19	335
RTOrd - 0010248-30.2018.5.18.0111	15/03/18	13/02/19	335
RTOrd - 0010249-15.2018.5.18.0111	15/03/18	13/02/19	335
RTOrd - 0010250-97.2018.5.18.0111	15/03/18	13/02/19	335
RTOrd - 0010262-14.2018.5.18.0111	17/03/18	24/02/19	344
RTOrd - 0010341-90.2018.5.18.0111	04/04/18	24/02/19	326
RTOrd - 0010396-41.2018.5.18.0111	18/04/18	24/02/19	312
RTOrd - 0010692-63.2018.5.18.0111	10/07/18	14/02/19	219
RTOrd - 0010743-74.2018.5.18.0111	19/07/18	13/02/19	209

**Legenda:**

**Ajuiz.** Data do Ajuizamento;

**Sentença:** Data da prolação da sentença;

**Prazo:** Prazo para a entrega da prestação jurisdicional.



## PRAZO MÉDIO ENTRE O AJUIZAMENTO E A PROLAÇÃO DA SENTENÇA - VARA DO TRABALHO DE JATAÍ

### VARA DO TRABALHO DE JATAÍ

#### ORDINÁRIO

Qtd	Prazo Médio
90	133,91

Nr. Processo	Ajuiz.	Sentença	Prazo
RTOrd - 0010866-09.2017.5.18.0111	07/08/17	24/02/19	566
RTOrd - 0010893-55.2018.5.18.0111	31/08/18	24/02/19	177
RTOrd - 0010914-31.2018.5.18.0111	06/09/18	15/02/19	162
RTOrd - 0010942-96.2018.5.18.0111	18/09/18	24/02/19	159
RTOrd - 0010943-18.2017.5.18.0111	28/08/17	13/02/19	534
RTOrd - 0010950-73.2018.5.18.0111	20/09/18	24/02/19	157
RTOrd - 0010983-63.2018.5.18.0111	01/10/18	26/02/19	148
RTOrd - 0011001-84.2018.5.18.0111	05/10/18	13/02/19	131
RTOrd - 0011013-98.2018.5.18.0111	09/10/18	13/02/19	127
RTOrd - 0011015-68.2018.5.18.0111	11/10/18	13/02/19	125
RTOrd - 0011018-23.2018.5.18.0111	11/10/18	15/02/19	127
RTOrd - 0011023-45.2018.5.18.0111	11/10/18	24/02/19	136
RTOrd - 0011024-30.2018.5.18.0111	12/10/18	15/02/19	126
RTOrd - 0011025-15.2018.5.18.0111	12/10/18	24/02/19	135
RTOrd - 0011026-97.2018.5.18.0111	12/10/18	21/02/19	132
RTOrd - 0011027-82.2018.5.18.0111	12/10/18	25/02/19	136
RTOrd - 0011028-67.2018.5.18.0111	12/10/18	24/02/19	135
RTOrd - 0011031-22.2018.5.18.0111	15/10/18	23/02/19	131
RTOrd - 0011033-89.2018.5.18.0111	15/10/18	24/02/19	132
RTOrd - 0011036-44.2018.5.18.0111	16/10/18	24/02/19	131
RTOrd - 0011042-51.2018.5.18.0111	16/10/18	24/02/19	131
RTOrd - 0011044-21.2018.5.18.0111	17/10/18	24/02/19	130
RTOrd - 0011047-73.2018.5.18.0111	17/10/18	24/02/19	130
RTOrd - 0011048-58.2018.5.18.0111	17/10/18	24/02/19	130
RTOrd - 0011054-65.2018.5.18.0111	18/10/18	14/02/19	119

**Legenda:**

**Ajuiz.** Data do Ajuizamento;

**Sentença:** Data da prolação da sentença;

**Prazo:** Prazo para a entrega da prestação jurisdicional.



## PRAZO MÉDIO ENTRE O AJUIZAMENTO E A PROLAÇÃO DA SENTENÇA - VARA DO TRABALHO DE JATAÍ

### VARA DO TRABALHO DE JATAÍ

#### ORDINÁRIO

Qtd	Prazo Médio
90	133,91

Nr. Processo	Ajuiz.	Sentença	Prazo
RTOOrd - 0011055-50.2018.5.18.0111	18/10/18	24/02/19	129
RTOOrd - 0011057-20.2018.5.18.0111	19/10/18	24/02/19	128
RTOOrd - 0011070-19.2018.5.18.0111	24/10/18	07/02/19	106
RTOOrd - 0011071-04.2018.5.18.0111	24/10/18	13/02/19	112
RTOOrd - 0011078-93.2018.5.18.0111	25/10/18	24/02/19	122
RTOOrd - 0011087-55.2018.5.18.0111	26/10/18	24/02/19	121
RTOOrd - 0011136-96.2018.5.18.0111	07/11/18	24/02/19	109
RTOOrd - 0011148-13.2018.5.18.0111	09/11/18	24/02/19	107
RTOOrd - 0011173-26.2018.5.18.0111	16/11/18	24/02/19	100
RTOOrd - 0011187-10.2018.5.18.0111	21/11/18	23/02/19	94
RTOOrd - 0011197-54.2018.5.18.0111	23/11/18	24/02/19	93
RTOOrd - 0011211-38.2018.5.18.0111	28/11/18	13/02/19	77
RTOOrd - 0011212-23.2018.5.18.0111	28/11/18	13/02/19	77
RTOOrd - 0011235-66.2018.5.18.0111	04/12/18	04/02/19	62
RTOOrd - 0011256-42.2018.5.18.0111	11/12/18	24/02/19	75
RTOOrd - 0011259-31.2017.5.18.0111	10/11/17	23/02/19	470
RTOOrd - 0011273-78.2018.5.18.0111	18/12/18	21/02/19	65
RTOOrd - 0011276-33.2018.5.18.0111	19/12/18	25/02/19	68

**Legenda:**

**Ajuiz.** Data do Ajuizamento;

**Sentença:** Data da prolação da sentença;

**Prazo:** Prazo para a entrega da prestação jurisdicional.



## PRAZO MÉDIO ENTRE O AJUIZAMENTO E A PROLAÇÃO DA SENTENÇA - VARA DO TRABALHO DE JATAÍ

Data da sentença entre 1/2/2019 e 28/2/2019 23:59:59

### LÍVIA FÁTIMA GONDIM PREGO

#### ORDINÁRIO

Qtd	Prazo Médio
22	249,86

Nr. Processo	Ajuiz.	Sentença	Prazo
RTOOrd - 0010163-44.2018.5.18.0111	02/03/18	15/02/19	350
RTOOrd - 0010243-08.2018.5.18.0111	15/03/18	13/02/19	335
RTOOrd - 0010244-90.2018.5.18.0111	15/03/18	13/02/19	335
RTOOrd - 0010245-75.2018.5.18.0111	15/03/18	13/02/19	335
RTOOrd - 0010246-60.2018.5.18.0111	15/03/18	13/02/19	335
RTOOrd - 0010247-45.2018.5.18.0111	15/03/18	13/02/19	335
RTOOrd - 0010248-30.2018.5.18.0111	15/03/18	13/02/19	335
RTOOrd - 0010249-15.2018.5.18.0111	15/03/18	13/02/19	335
RTOOrd - 0010250-97.2018.5.18.0111	15/03/18	13/02/19	335
RTOOrd - 0010743-74.2018.5.18.0111	19/07/18	13/02/19	209
RTOOrd - 0010914-31.2018.5.18.0111	06/09/18	15/02/19	162
RTOOrd - 0010943-18.2017.5.18.0111	28/08/17	13/02/19	534
RTOOrd - 0011001-84.2018.5.18.0111	05/10/18	13/02/19	131
RTOOrd - 0011013-98.2018.5.18.0111	09/10/18	13/02/19	127
RTOOrd - 0011015-68.2018.5.18.0111	11/10/18	13/02/19	125
RTOOrd - 0011018-23.2018.5.18.0111	11/10/18	15/02/19	127
RTOOrd - 0011024-30.2018.5.18.0111	12/10/18	15/02/19	126
RTOOrd - 0011031-22.2018.5.18.0111	15/10/18	23/02/19	131
RTOOrd - 0011054-65.2018.5.18.0111	18/10/18	14/02/19	119
RTOOrd - 0011071-04.2018.5.18.0111	24/10/18	13/02/19	112
RTOOrd - 0011187-10.2018.5.18.0111	21/11/18	23/02/19	94
RTOOrd - 0011259-31.2017.5.18.0111	10/11/17	23/02/19	470

**Legenda:**

**Ajuiz.** Data do Ajuizamento;

**Sentença:** Data da prolação da sentença;

**Prazo:** Prazo para a entrega da prestação jurisdicional.



## PRAZO MÉDIO ENTRE O AJUIZAMENTO E A PROLAÇÃO DA SENTENÇA - VARA DO TRABALHO DE JATAÍ

LÍVIA FÁTIMA GONDIM PREGO

MARIANA PATRÍCIA GLASGOW

### ORDINÁRIO

Qtd	Prazo Médio
68	96,4

Nr. Processo	Ajuiz.	Sentença	Prazo
ACP - 0010948-06.2018.5.18.0111	20/09/18	24/02/19	157
ConPag - 0010752-70.2017.5.18.0111	11/07/17	13/02/19	582
ConPag - 0011106-61.2018.5.18.0111	01/11/18	13/02/19	104
ET - 0010124-13.2019.5.18.0111	05/02/19	18/02/19	13
HoTrEx - 0010122-43.2019.5.18.0111	05/02/19	14/02/19	9
HoTrEx - 0010146-71.2019.5.18.0111	12/02/19	21/02/19	9
HoTrEx - 0010147-56.2019.5.18.0111	12/02/19	21/02/19	9
HoTrEx - 0010148-41.2019.5.18.0111	12/02/19	21/02/19	9
HoTrEx - 0010187-38.2019.5.18.0111	25/02/19	28/02/19	3
HoTrEx - 0010188-23.2019.5.18.0111	25/02/19	28/02/19	3
HoTrEx - 0010189-08.2019.5.18.0111	25/02/19	28/02/19	3
HoTrEx - 0010191-75.2019.5.18.0111	25/02/19	28/02/19	3
HoTrEx - 0010192-60.2019.5.18.0111	25/02/19	27/02/19	2
HoTrEx - 0010194-30.2019.5.18.0111	25/02/19	27/02/19	2
HoTrEx - 0010195-15.2019.5.18.0111	25/02/19	27/02/19	2
IDPJ - 0010160-55.2019.5.18.0111	15/02/19	15/02/19	0
RTOrd - 0010006-37.2019.5.18.0111	10/01/19	04/02/19	25
RTOrd - 0010008-07.2019.5.18.0111	10/01/19	04/02/19	25
RTOrd - 0010009-89.2019.5.18.0111	10/01/19	04/02/19	25
RTOrd - 0010011-59.2019.5.18.0111	10/01/19	04/02/19	25
RTOrd - 0010013-29.2019.5.18.0111	14/01/19	04/02/19	21

**Legenda:**  
Ajuiz. Data do Ajuizamento;  
Sentença: Data da prolação da sentença;  
Prazo: Prazo para a entrega da prestação jurisdicional.



## PRAZO MÉDIO ENTRE O AJUIZAMENTO E A PROLAÇÃO DA SENTENÇA - VARA DO TRABALHO DE JATAÍ

### MARIANA PATRÍCIA GLASGOW

#### ORDINÁRIO

Qtd	Prazo Médio
68	96,4

Nr. Processo	Ajuiz.	Sentença	Prazo
RTOrd - 0010014-14.2019.5.18.0111	14/01/19	04/02/19	21
RTOrd - 0010015-96.2019.5.18.0111	14/01/19	04/02/19	21
RTOrd - 0010016-81.2019.5.18.0111	14/01/19	04/02/19	21
RTOrd - 0010017-66.2019.5.18.0111	14/01/19	04/02/19	21
RTOrd - 0010025-43.2019.5.18.0111	16/01/19	07/02/19	22
RTOrd - 0010037-57.2019.5.18.0111	21/01/19	20/02/19	30
RTOrd - 0010040-12.2019.5.18.0111	22/01/19	07/02/19	16
RTOrd - 0010059-18.2019.5.18.0111	25/01/19	07/02/19	13
RTOrd - 0010060-03.2019.5.18.0111	25/01/19	27/02/19	33
RTOrd - 0010064-40.2019.5.18.0111	28/01/19	07/02/19	10
RTOrd - 0010141-49.2019.5.18.0111	08/02/19	19/02/19	11
RTOrd - 0010216-88.2019.5.18.0111	28/02/19	28/02/19	0
RTOrd - 0010262-14.2018.5.18.0111	17/03/18	24/02/19	344
RTOrd - 0010341-90.2018.5.18.0111	04/04/18	24/02/19	326
RTOrd - 0010396-41.2018.5.18.0111	18/04/18	24/02/19	312
RTOrd - 0010692-63.2018.5.18.0111	10/07/18	14/02/19	219
RTOrd - 0010866-09.2017.5.18.0111	07/08/17	24/02/19	566
RTOrd - 0010893-55.2018.5.18.0111	31/08/18	24/02/19	177
RTOrd - 0010942-96.2018.5.18.0111	18/09/18	24/02/19	159
RTOrd - 0010950-73.2018.5.18.0111	20/09/18	24/02/19	157
RTOrd - 0010983-63.2018.5.18.0111	01/10/18	26/02/19	148
RTOrd - 0011023-45.2018.5.18.0111	11/10/18	24/02/19	136
RTOrd - 0011025-15.2018.5.18.0111	12/10/18	24/02/19	135
RTOrd - 0011026-97.2018.5.18.0111	12/10/18	21/02/19	132
RTOrd - 0011027-82.2018.5.18.0111	12/10/18	25/02/19	136

**Legenda:**

**Ajuiz.** Data do Ajuizamento;

**Sentença:** Data da prolação da sentença;

**Prazo:** Prazo para a entrega da prestação jurisdicional.



## PRAZO MÉDIO ENTRE O AJUIZAMENTO E A PROLAÇÃO DA SENTENÇA - VARA DO TRABALHO DE JATAÍ

### MARIANA PATRÍCIA GLASGOW

#### ORDINÁRIO

Qtd	Prazo Médio
68	96,4

Nr. Processo	Ajuiz.	Sentença	Prazo
RTOrd - 0011028-67.2018.5.18.0111	12/10/18	24/02/19	135
RTOrd - 0011033-89.2018.5.18.0111	15/10/18	24/02/19	132
RTOrd - 0011036-44.2018.5.18.0111	16/10/18	24/02/19	131
RTOrd - 0011042-51.2018.5.18.0111	16/10/18	24/02/19	131
RTOrd - 0011044-21.2018.5.18.0111	17/10/18	24/02/19	130
RTOrd - 0011047-73.2018.5.18.0111	17/10/18	24/02/19	130
RTOrd - 0011048-58.2018.5.18.0111	17/10/18	24/02/19	130
RTOrd - 0011055-50.2018.5.18.0111	18/10/18	24/02/19	129
RTOrd - 0011057-20.2018.5.18.0111	19/10/18	24/02/19	128
RTOrd - 0011070-19.2018.5.18.0111	24/10/18	07/02/19	106
RTOrd - 0011078-93.2018.5.18.0111	25/10/18	24/02/19	122
RTOrd - 0011087-55.2018.5.18.0111	26/10/18	24/02/19	121
RTOrd - 0011136-96.2018.5.18.0111	07/11/18	24/02/19	109
RTOrd - 0011148-13.2018.5.18.0111	09/11/18	24/02/19	107
RTOrd - 0011173-26.2018.5.18.0111	16/11/18	24/02/19	100
RTOrd - 0011197-54.2018.5.18.0111	23/11/18	24/02/19	93
RTOrd - 0011211-38.2018.5.18.0111	28/11/18	13/02/19	77
RTOrd - 0011212-23.2018.5.18.0111	28/11/18	13/02/19	77
RTOrd - 0011235-66.2018.5.18.0111	04/12/18	04/02/19	62
RTOrd - 0011256-42.2018.5.18.0111	11/12/18	24/02/19	75
RTOrd - 0011273-78.2018.5.18.0111	18/12/18	21/02/19	65
RTOrd - 0011276-33.2018.5.18.0111	19/12/18	25/02/19	68

**Legenda:**

**Ajuiz. Data do Ajuizamento;**

**Sentença: Data da prolação da sentença;**

**Prazo: Prazo para a entrega da prestação jurisdicional.**