

Conceituação

Tema	Prazos Processuais
Relatórios	Evolução Histórica Comparativo por VT Comparativo por Grupo Por Grupo Por VT Por Processo Por Magistrado
Resumo	Apresenta o prazo médio desde o ajuizamento da ação até a prolação da sentença.
Descrição	<p>O prazo médio é obtido calculando-se a quantidade de dias decorridos desde o ajuizamento da ação até a prolação da sentença. Os dados são extraídos baseando-se nos itens do e-Gestão:</p> <p>271 e 90271 - Do ajuizamento da ação até a prolação da sentença, na fase de conhecimento – rito sumaríssimo;</p> <p>272 e 90272 – Do ajuizamento da ação até a prolação da sentença, na fase de conhecimento – exceto rito sumaríssimo (ordinário)</p>
Origem da informação	e-Gestão
Crítérios e transformações	Coletado do e-Gestão, consolidado, otimizado e classificado para análise.
Análises possíveis	Prazo médio entre o ajuizamento da ação até a prolação da sentença, detalhado de forma Geral, Por grupo, Por VT, Por Processo e Por Magistrado

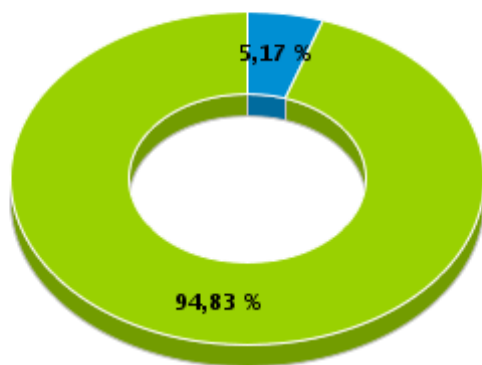


EVOLUÇÃO HISTÓRICA DOS PRAZOS PROCESSUAIS ENTRE O AJUIZAMENTO E A PROLAÇÃO DA SENTENÇA - VARA DO TRABALHO DE POSSE

Data da sentença entre 1/2/2019 e 28/2/2019 23:59:59

Rito	Qtd	Prazo Médio
ORDINÁRIO	3	22,67
SUMARÍSSIMO	55	19,35
Total/Média	58	19,52

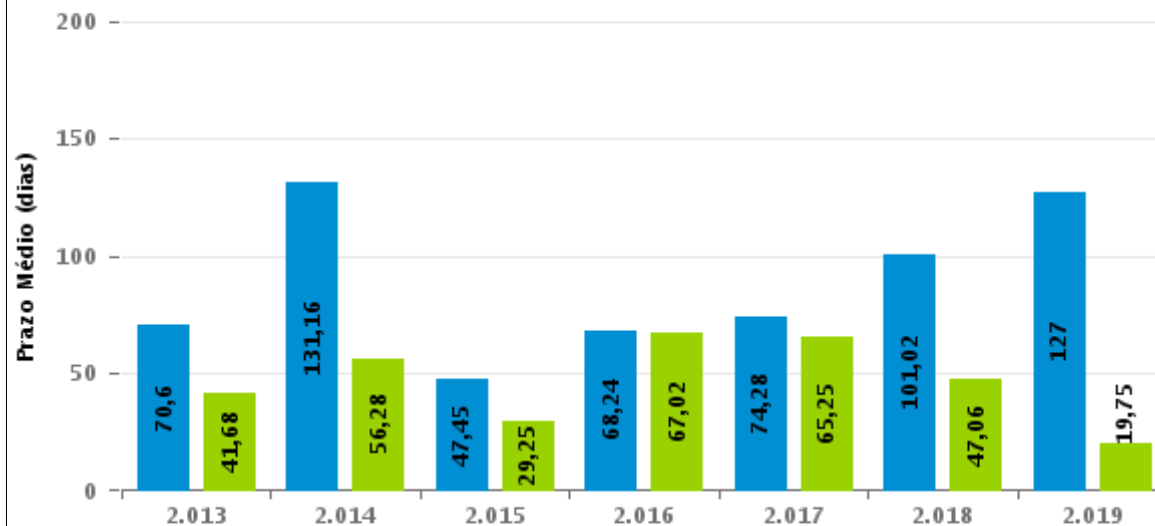
Percentual de Processos por Rito



Rito

■ ORDINÁRIO ■ SUMARÍSSIMO

Prazo Médio por Rito



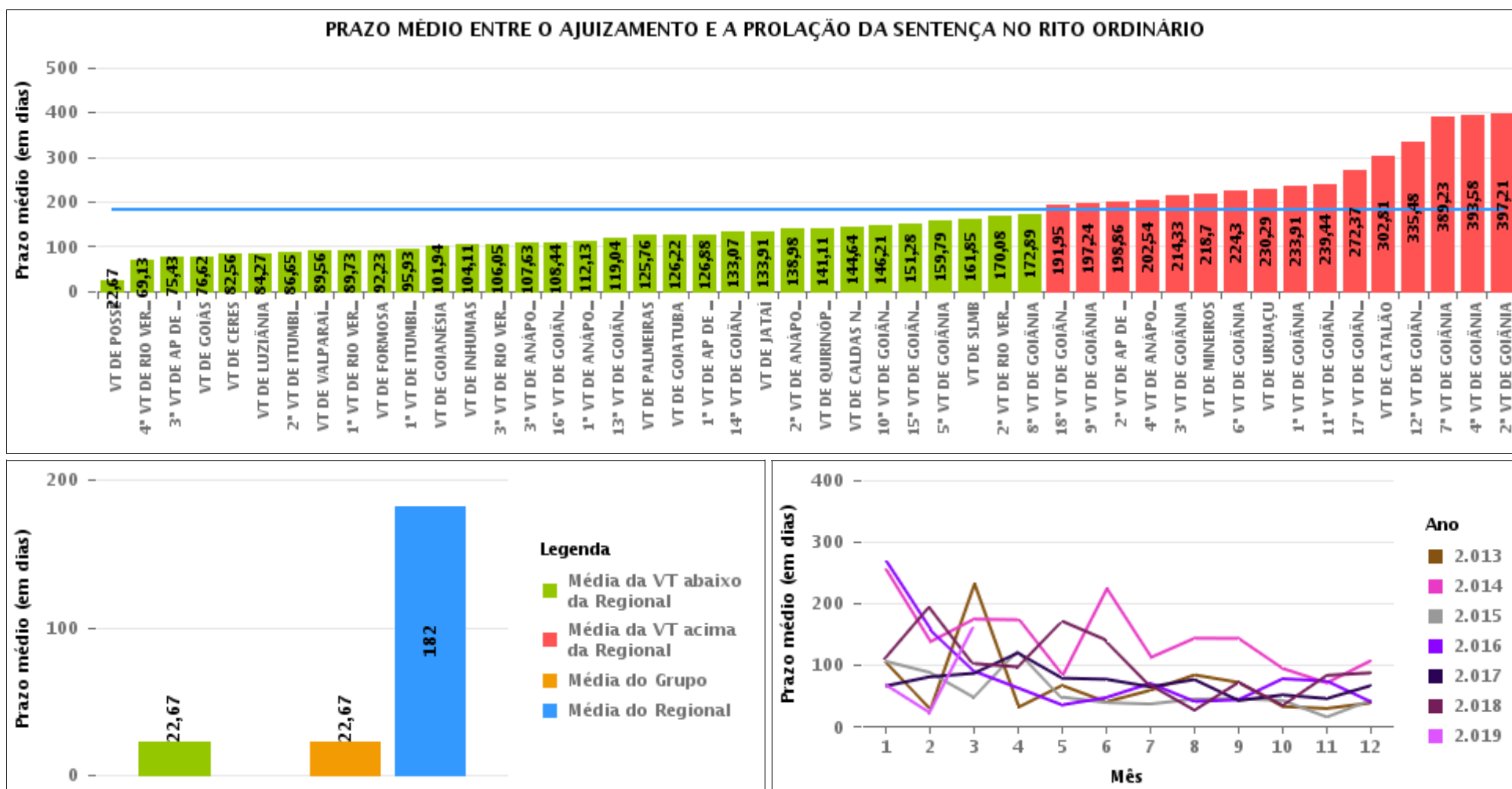
Para este exercício foram computados os processos até o mês de Março/2019

Rito

■ ORDINÁRIO ■ SUMARÍSSIMO

COMPARATIVO DO PRAZO MÉDIO ENTRE O AJUIZAMENTO E A PROLAÇÃO DA SENTENÇA - VARA DO TRABALHO DE POSSE

Data da sentença entre 1/2/2019 e 28/2/2019 23:59:59





COMPARATIVO DO PRAZO MÉDIO ENTRE O AJUIZAMENTO E A PROLAÇÃO DA SENTENÇA ENTRE AS VARAS DO GRUPO

Data da sentença entre 1/2/2019 e 28/2/2019 23:59:59



PRAZO MÉDIO ENTRE O AJUIZAMENTO E A PROLAÇÃO DA SENTENÇA POR GRUPO

Data da sentença entre 1/2/2019 e 28/2/2019 23:59:59

Rito	Grupo	Qtd. Processos	Prazo Médio (dias)	Ranking
ORDINÁRIO	GRUPO 01	3	22,67	1°
	GRUPO 06	100	89,56	2°
	GRUPO 03	527	118,92	3°
	GRUPO 02	33	125,76	4°
	GRUPO 05	293	174,43	5°
	GRUPO 04	2.222	203,17	6°

Legenda:	# Grupo 03 – De 1501 a 2000	# Grupo 04 – De 2001 a 2500	# Grupo 05 – Maior que 2500
# Grupo 01 – Até 1000 VT de Posse VT de Pires do Rio	VT de Ceres 1ª VT de Anápolis 2ª VT de Anápolis 3ª VT de Anápolis 4ª VT de Anápolis 1ª VT de Aparecida de Goiânia 2ª VT de Aparecida de Goiânia 3ª VT de Aparecida de Goiânia VT de Caldas Novas 1ª VT de Itumbiara 2ª VT de Itumbiara VT de Goiás VT de Jataí VT de Mineiros VT de Quirinópolis 1ª VT de Rio Verde 2ª VT de Rio Verde 3ª VT de Rio Verde 4ª VT de Rio Verde VT de São Luis de Montes Belos	VT de Goiatuba VT de Goianésia 1ª VT de Goiânia 2ª VT de Goiânia 3ª VT de Goiânia 4ª VT de Goiânia 5ª VT de Goiânia 6ª VT de Goiânia 7ª VT de Goiânia 8ª VT de Goiânia 9ª VT de Goiânia 10ª VT de Goiânia 11ª VT de Goiânia 12ª VT de Goiânia 13ª VT de Goiânia 14ª VT de Goiânia 15ª VT de Goiânia 16ª VT de Goiânia 17ª VT de Goiânia 18ª VT de Goiânia VT de Inhumas VT de Luziânia	VT de Catalão VT de Uruaçu VT de Valparaíso de Goiás



PRAZO MÉDIO ENTRE O AJUIZAMENTO E A PROLAÇÃO DA SENTENÇA DE TODAS AS VARAS DO TRABALHO

Data da sentença entre 1/2/2019 e 28/2/2019 23:59:59

ORDINÁRIO

Qtd. Processos	Prazo Médio (dias)
3.178	182

Vara do Trabalho	Qtd Processos	Prazo Médio	Ranking
VARA DO TRABALHO DE POSSE	3	22,67	1°
4ª VARA DO TRABALHO DE RIO VERDE	45	69,13	2°
3ª VARA DO TRABALHO DE APARECIDA DE GOIÂNIA	40	75,43	3°
VARA DO TRABALHO DE GOIÁS	53	76,62	4°
VARA DO TRABALHO DE CERES	25	82,56	5°
VARA DO TRABALHO DE LUZIÂNIA	97	84,27	6°
2ª VARA DO TRABALHO DE ITUMBIARA	55	86,65	7°
VARA DO TRABALHO DE VALPARAÍSO DE GOIÁS	100	89,56	8°
1ª VARA DO TRABALHO DE RIO VERDE	59	89,73	9°
VARA DO TRABALHO DE FORMOSA	48	92,23	10°
1ª VARA DO TRABALHO DE ITUMBIARA	84	95,93	11°
VARA DO TRABALHO DE GOIANÉSIA	54	101,94	12°
VARA DO TRABALHO DE INHUMAS	57	104,11	13°
3ª VARA DO TRABALHO DE RIO VERDE	20	106,05	14°
3ª VARA DO TRABALHO DE ANÁPOLIS	48	107,63	15°
16ª VARA DO TRABALHO DE GOIÂNIA	52	108,44	16°
1ª VARA DO TRABALHO DE ANÁPOLIS	52	112,13	17°
13ª VARA DO TRABALHO DE GOIÂNIA	76	119,04	18°
VARA DO TRABALHO DE PALMEIRAS	33	125,76	19°
VARA DO TRABALHO DE GOIATUBA	18	126,22	20°
1ª VARA DO TRABALHO DE APARECIDA DE GOIÂNIA	65	126,88	21°
14ª VARA DO TRABALHO DE GOIÂNIA	76	133,07	22°
VARA DO TRABALHO DE JATAÍ	90	133,91	23°
2ª VARA DO TRABALHO DE ANÁPOLIS	61	138,98	24°
VARA DO TRABALHO DE QUIRINÓPOLIS	72	141,11	25°
VARA DO TRABALHO DE CALDAS NOVAS	83	144,64	26°



PRAZO MÉDIO ENTRE O AJUIZAMENTO E A PROLAÇÃO DA SENTENÇA DE TODAS AS VARAS DO TRABALHO

ORDINÁRIO

Qtd. Processos	Prazo Médio (dias)
3.178	182

Vara do Trabalho	Qtd Processos	Prazo Médio	Ranking
10ª VARA DO TRABALHO DE GOIÂNIA	73	146,21	27º
15ª VARA DO TRABALHO DE GOIÂNIA	65	151,28	28º
5ª VARA DO TRABALHO DE GOIÂNIA	95	159,79	29º
VARA DO TRABALHO DE SÃO LUIS DE MONTES BELOS	39	161,85	30º
2ª VARA DO TRABALHO DE RIO VERDE	25	170,08	31º
8ª VARA DO TRABALHO DE GOIÂNIA	81	172,89	32º
18ª VARA DO TRABALHO DE GOIÂNIA	79	191,95	33º
9ª VARA DO TRABALHO DE GOIÂNIA	78	197,24	34º
2ª VARA DO TRABALHO DE APARECIDA DE GOIÂNIA	63	198,86	35º
4ª VARA DO TRABALHO DE ANÁPOLIS	61	202,54	36º
3ª VARA DO TRABALHO DE GOIÂNIA	103	214,33	37º
VARA DO TRABALHO DE MINEIROS	67	218,7	38º
6ª VARA DO TRABALHO DE GOIÂNIA	81	224,3	39º
VARA DO TRABALHO DE URUAÇU	87	230,29	40º
1ª VARA DO TRABALHO DE GOIÂNIA	78	233,91	41º
11ª VARA DO TRABALHO DE GOIÂNIA	84	239,44	42º
17ª VARA DO TRABALHO DE GOIÂNIA	118	272,37	43º
VARA DO TRABALHO DE CATALÃO	57	302,81	44º
12ª VARA DO TRABALHO DE GOIÂNIA	128	335,48	45º
7ª VARA DO TRABALHO DE GOIÂNIA	90	389,23	46º
4ª VARA DO TRABALHO DE GOIÂNIA	60	393,58	47º
2ª VARA DO TRABALHO DE GOIÂNIA	100	397,21	48º



PRAZO MÉDIO ENTRE O AJUIZAMENTO E A PROLAÇÃO DA SENTENÇA - VARA DO TRABALHO DE POSSE

Data da sentença entre 1/2/2019 e 28/2/2019 23:59:59

VARA DO TRABALHO DE POSSE

ORDINÁRIO

Qtd	Prazo Médio
3	22,67

Nr. Processo	Ajuiz.	Sentença	Prazo
Pet - 0010003-13.2019.5.18.0231	08/01/19	15/02/19	38
RTAlç - 0010004-95.2019.5.18.0231	16/01/19	13/02/19	28
RTOrd - 0010071-60.2019.5.18.0231	04/02/19	06/02/19	2
Legenda: Ajuiz. Data do Ajuizamento; Sentença: Data da prolação da sentença; Prazo: Prazo para a entrega da prestação jurisdicional.			



PRAZO MÉDIO ENTRE O AJUIZAMENTO E A PROLAÇÃO DA SENTENÇA - VARA DO TRABALHO DE POSSE

Data da sentença entre 1/2/2019 e 28/2/2019 23:59:59

WHATMANN BARBOSA IGLESIAS

ORDINÁRIO

Qtd	Prazo Médio
3	22,67

Nr. Processo	Ajuiz.	Sentença	Prazo
Pet - 0010003-13.2019.5.18.0231	08/01/19	15/02/19	38
RTAlç - 0010004-95.2019.5.18.0231	16/01/19	13/02/19	28
RTOrd - 0010071-60.2019.5.18.0231	04/02/19	06/02/19	2
Legenda: Ajuiz. Data do Ajuizamento; Sentença: Data da prolação da sentença; Prazo: Prazo para a entrega da prestação jurisdicional.			