

## Conceituação

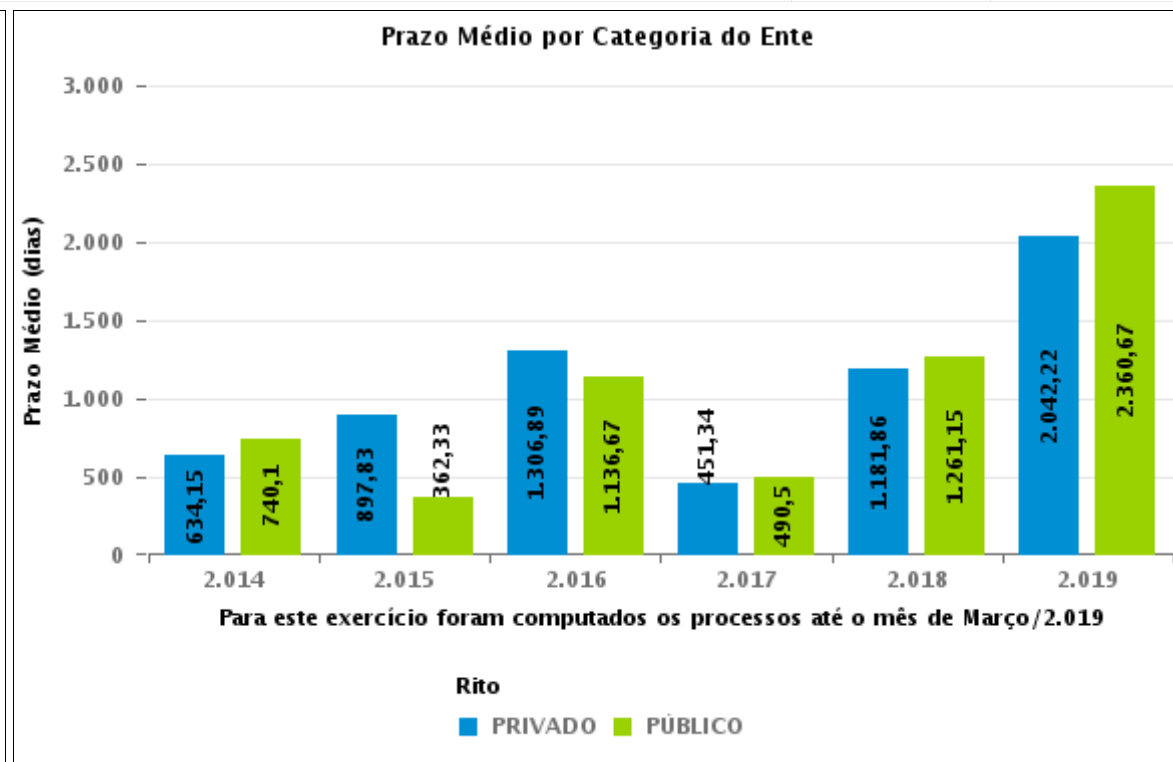
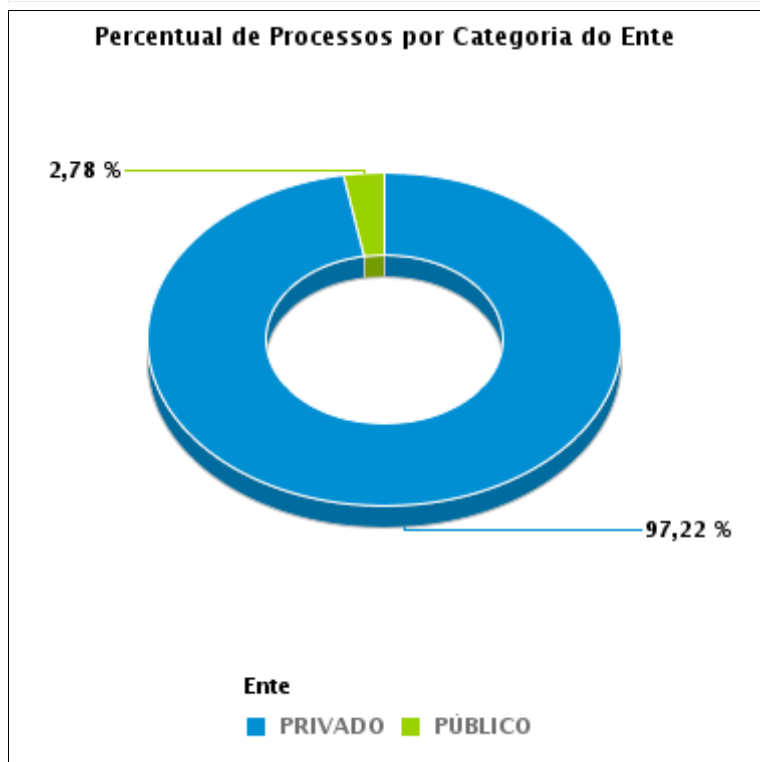
Tema	Prazos Processuais
<b>Relatórios</b>	Evolução Histórica Comparativo por VT Comparativo por Grupo Por Grupo Por VT Por Processo
<b>Resumo</b>	Apresenta o prazo médio entre o início e o encerramento da execução.
<b>Descrição</b>	O prazo médio é obtido calculando-se a quantidade de dias decorridos desde o início ao fim da execução. Os dados são extraídos baseando-se nos itens do e-Gestão:  275 e 90275 - Do início da execução até a sua extinção - ente privado;  277 e 90277 - Do início da execução até a sua extinção - ente público;
<b>Origem da informação</b>	e-Gestão
<b>Critérios e transformações</b>	Coletado do e-Gestão, consolidado, otimizado e classificado para análise.
<b>Análises possíveis</b>	Prazo médio entre o início e o encerramento da execução, detalhado de forma geral, por grupo, por VT e por processo.



## EVOLUÇÃO HISTÓRICA DOS PRAZOS PROCESSUAIS ENTRE O INÍCIO E O ENCERRAMENTO DA EXECUÇÃO - 2ª VARA DO TRABALHO DE GOIÂNIA

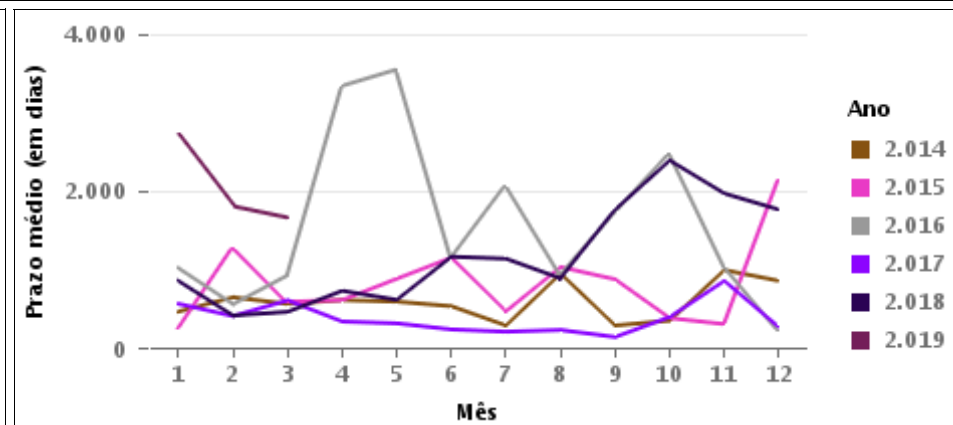
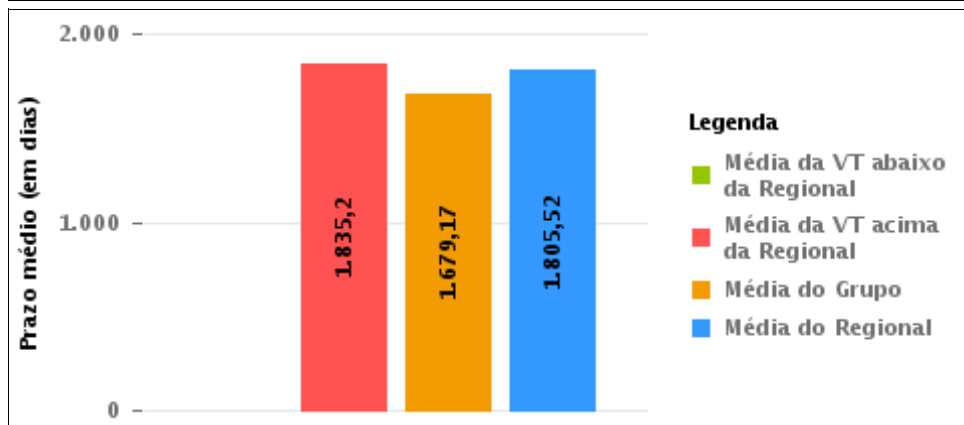
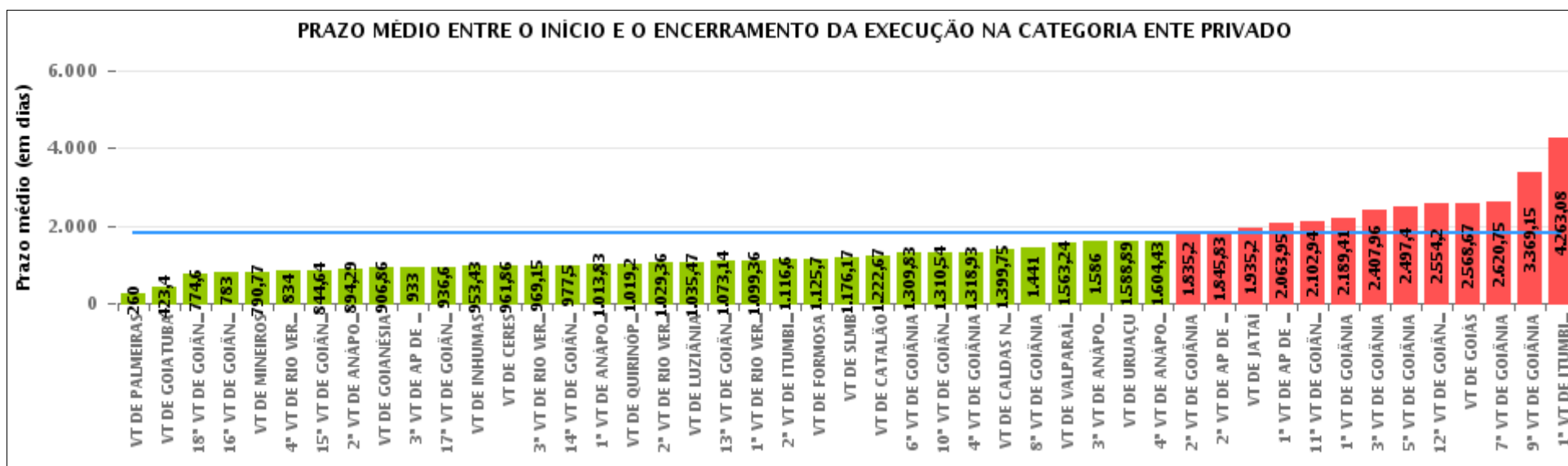
Data de encerramento da execução entre 1/2/2019 e 28/2/2019 23:59:59

Categoria de Ente	Qtd	Prazo Médio
PRIVADO	35	1.835,2
PÚBLICO	1	4.025
<b>Total/Média</b>	<b>36</b>	<b>1.896,03</b>



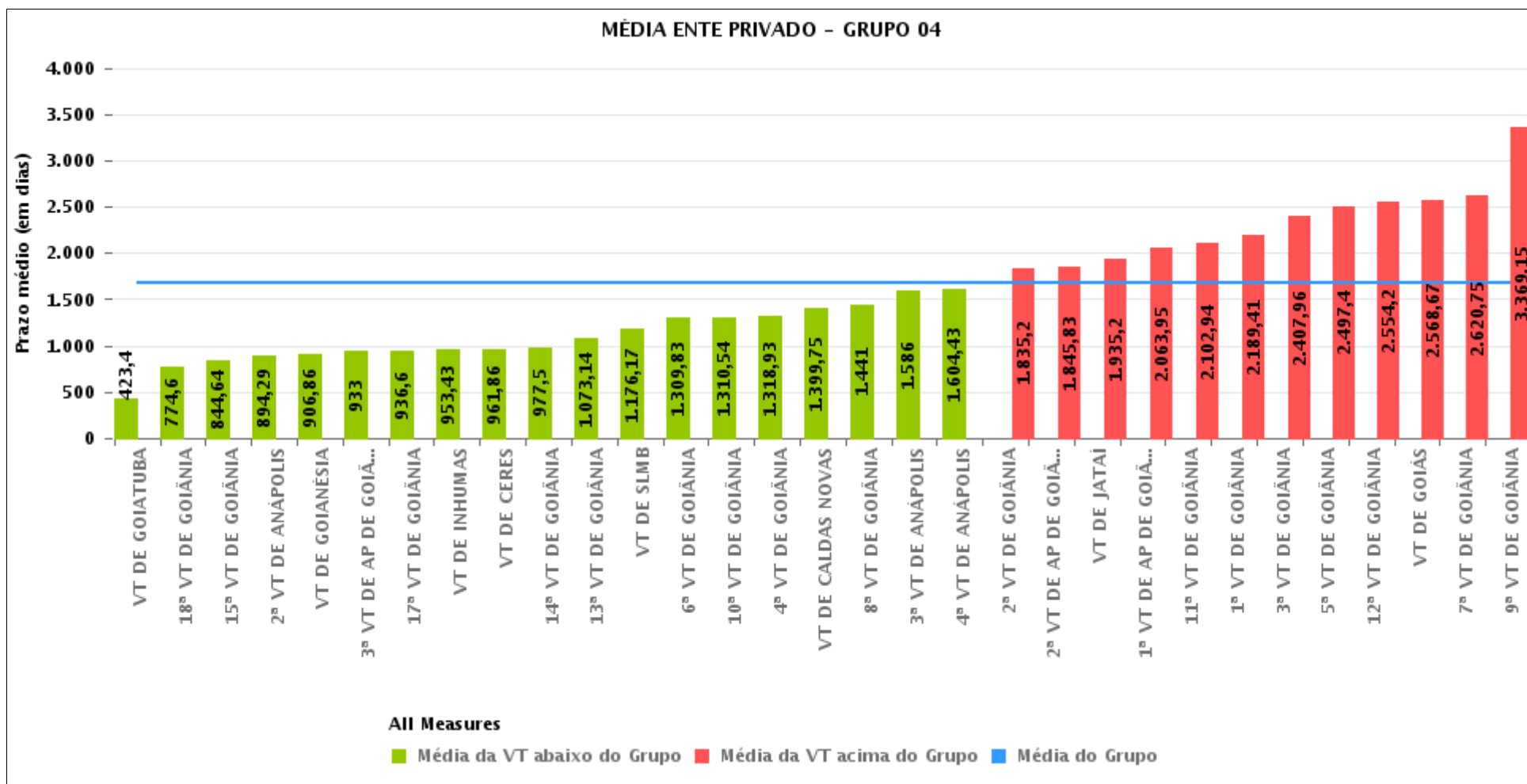
## COMPARATIVO DO PRAZO MÉDIO ENTRE O INÍCIO E O ENCERRAMENTO DA EXECUÇÃO - 2ª VARA DO TRABALHO DE GOIÂNIA

Data de encerramento da execução entre 1/2/2019 e 28/2/2019 23:59:59



## COMPARATIVO DO PRAZO MÉDIO ENTRE O INÍCIO E O ENCERRAMENTO DA EXECUÇÃO ENTRE AS VARAS DO GRUPO

Data de encerramento da execução entre 1/2/2019 e 28/2/2019 23:59:59





## PRAZO MÉDIO ENTRE O INÍCIO E O ENCERRAMENTO DA EXECUÇÃO POR GRUPO

Data de encerramento da execução entre 1/2/2019 e 28/2/2019 23:59:59

Categoria do Ente	Grupo	Qtd. Processos	Prazo Médio (dias)	Ranking
PRIVADO	GRUPO 02	1	260	1°
	GRUPO 05	39	1.201,36	2°
	GRUPO 06	17	1.563,24	3°
	GRUPO 04	774	1.679,17	4°
	GRUPO 03	167	2.566,11	5°

Legenda:	# Grupo 03 – De 1001 a 1500	# Grupo 04 – De 1501 a 2000	# Grupo 05 – De 2001 a 2500
# Grupo 01 – Até 750 VT de Posse	1ª VT De Anápolis 1ª VT De Rio Verde 2ª VT De Rio Verde 3ª VT De Rio Verde 4ª VT De Rio Verde	1ª VT De Goiânia 2ª VT De Goiânia 3ª VT De Goiânia 4ª VT De Goiânia 5ª VT De Goiânia 6ª VT De Goiânia	16ª VT De Goiânia VT De Luziânia VT De Catalão VT De Uruaçu
# Grupo 02 – De 751 a 1000 VT de Palmeiras de Goiás	1ª VT De Itumbiara 2ª VT De Itumbiara VT De Quirinópolis VT De Mineiros VT De Formosa	7ª VT De Goiânia 8ª VT De Goiânia 9ª VT De Goiânia 10ª VT De Goiânia 11ª VT De Goiânia 12ª VT De Goiânia 13ª VT De Goiânia 14ª VT De Goiânia 15ª VT De Goiânia 17ª VT De Goiânia 18ª VT De Goiânia 2ª VT De Anápolis 3ª VT De Anápolis 4ª VT De Anápolis 1ª VT De Aparecida De Goiânia 2ª VT De Aparecida De Goiânia 3ª VT De Aparecida De Goiânia VT DE Jataí VT DE Goiatuba VT DE Caldas Novas VT DE Ceres VT DE São Luís de Montes Belos VT DE Goiás VT DE Goianésia VT DE Inhumas	# Grupo 06 – Acima de 2500 VT De Valparaíso de Goiás



## PRAZO MÉDIO ENTRE O INÍCIO E O ENCERRAMENTO DA EXECUÇÃO DE TODAS AS VARAS DO TRABALHO

Data de encerramento da execução entre 1/2/2019 e 28/2/2019 23:59:59

### ENTE PRIVADO

Qtd. Processos	Prazo Médio (dias)
998	1.805,52

Vara do Trabalho	Qtd Processos	Prazo Médio	Ranking
VARA DO TRABALHO DE PALMEIRAS	1	260	1°
VARA DO TRABALHO DE GOIATUBA	5	423,4	2°
18ª VARA DO TRABALHO DE GOIÂNIA	5	774,6	3°
16ª VARA DO TRABALHO DE GOIÂNIA	3	783	4°
VARA DO TRABALHO DE MINEIROS	13	790,77	5°
4ª VARA DO TRABALHO DE RIO VERDE	3	834	6°
15ª VARA DO TRABALHO DE GOIÂNIA	11	844,64	7°
2ª VARA DO TRABALHO DE ANÁPOLIS	7	894,29	8°
VARA DO TRABALHO DE GOIANÉSIA	7	906,86	9°
3ª VARA DO TRABALHO DE APARECIDA DE GOIÂNIA	3	933	10°
17ª VARA DO TRABALHO DE GOIÂNIA	20	936,6	11°
VARA DO TRABALHO DE INHUMAS	100	953,43	12°
VARA DO TRABALHO DE CERES	168	961,86	13°
3ª VARA DO TRABALHO DE RIO VERDE	13	969,15	14°
14ª VARA DO TRABALHO DE GOIÂNIA	2	977,5	15°
1ª VARA DO TRABALHO DE ANÁPOLIS	6	1.013,83	16°
VARA DO TRABALHO DE QUIRINÓPOLIS	10	1.019,2	17°
2ª VARA DO TRABALHO DE RIO VERDE	11	1.029,36	18°
VARA DO TRABALHO DE LUZIÂNIA	15	1.035,47	19°
13ª VARA DO TRABALHO DE GOIÂNIA	7	1.073,14	20°
1ª VARA DO TRABALHO DE RIO VERDE	11	1.099,36	21°
2ª VARA DO TRABALHO DE ITUMBIARA	10	1.116,6	22°
VARA DO TRABALHO DE FORMOSA	10	1.125,7	23°
VARA DO TRABALHO DE SÃO LUIS DE MONTES BELOS	6	1.176,17	24°
VARA DO TRABALHO DE CATALÃO	12	1.222,67	25°
6ª VARA DO TRABALHO DE GOIÂNIA	18	1.309,83	26°
10ª VARA DO TRABALHO DE GOIÂNIA	13	1.310,54	27°



## PRAZO MÉDIO ENTRE O INÍCIO E O ENCERRAMENTO DA EXECUÇÃO DE TODAS AS VARAS DO TRABALHO

### ENTE PRIVADO

Qtd. Processos	Prazo Médio (dias)
998	1.805,52

Vara do Trabalho	Qtd Processos	Prazo Médio	Ranking
4ª VARA DO TRABALHO DE GOIÂNIA	15	1.318,93	28º
VARA DO TRABALHO DE CALDAS NOVAS	4	1.399,75	29º
8ª VARA DO TRABALHO DE GOIÂNIA	9	1.441	30º
VARA DO TRABALHO DE VALPARAÍSO DE GOIÁS	17	1.563,24	31º
3ª VARA DO TRABALHO DE ANÁPOLIS	4	1.586	32º
VARA DO TRABALHO DE URUAÇU	9	1.588,89	33º
4ª VARA DO TRABALHO DE ANÁPOLIS	7	1.604,43	34º
2ª VARA DO TRABALHO DE GOIÂNIA	35	1.835,2	35º
2ª VARA DO TRABALHO DE APARECIDA DE GOIÂNIA	12	1.845,83	36º
VARA DO TRABALHO DE JATAÍ	10	1.935,2	37º
1ª VARA DO TRABALHO DE APARECIDA DE GOIÂNIA	19	2.063,95	38º
11ª VARA DO TRABALHO DE GOIÂNIA	16	2.102,94	39º
1ª VARA DO TRABALHO DE GOIÂNIA	51	2.189,41	40º
3ª VARA DO TRABALHO DE GOIÂNIA	92	2.407,96	41º
5ª VARA DO TRABALHO DE GOIÂNIA	25	2.497,4	42º
12ª VARA DO TRABALHO DE GOIÂNIA	40	2.554,2	43º
VARA DO TRABALHO DE GOIÁS	3	2.568,67	44º
7ª VARA DO TRABALHO DE GOIÂNIA	8	2.620,75	45º
9ª VARA DO TRABALHO DE GOIÂNIA	52	3.369,15	46º
1ª VARA DO TRABALHO DE ITUMBIARA	80	4.263,08	47º



## PRAZO MÉDIO ENTRE O INÍCIO E O ENCERRAMENTO DA EXECUÇÃO - 2ª VARA DO TRABALHO DE GOIÂNIA

Data de encerramento da execução entre 1/2/2019 e 28/2/2019 23:59:59

### 2ª VARA DO TRABALHO DE GOIÂNIA

#### ENTE PRIVADO

Qtd	Prazo Médio
35	1.835,2

Nr. Processo	Início	Homolog.	Prazo
ExFis - 0212900-58.2007.5.18.0002	20/11/07	04/02/19	4.094
ExFis - 0217700-32.2007.5.18.0002	23/11/07	11/02/19	4.098
ExTAC - 0190100-02.2008.5.18.0002	29/11/11	05/02/19	2.625
PrCoEx - 0131500-90.2005.5.18.0002	20/07/05	21/02/19	4.964
RTOrd - 0000878-44.2010.5.18.0002	15/02/11	25/02/19	2.932
RTOrd - 0000950-94.2011.5.18.0002	26/03/12	07/02/19	2.509
RTOrd - 0010173-95.2016.5.18.0002	21/02/17	19/02/19	728
RTOrd - 0010183-47.2013.5.18.0002	21/08/14	18/02/19	1.642
RTOrd - 0010355-18.2015.5.18.0002	13/07/17	19/02/19	586
RTOrd - 0010400-22.2015.5.18.0002	15/04/16	21/02/19	1.042
RTOrd - 0010400-22.2015.5.18.0002	15/04/16	21/02/19	1.042
RTOrd - 0010500-11.2014.5.18.0002	21/08/14	07/02/19	1.631
RTOrd - 0011122-56.2015.5.18.0002	21/10/16	08/02/19	840
RTOrd - 0011794-98.2014.5.18.0002	05/07/17	12/02/19	587
RTOrd - 0011836-16.2015.5.18.0002	19/10/16	21/02/19	855
RTOrd - 0114800-05.2006.5.18.0002	26/02/11	07/02/19	2.903
RTOrd - 0147700-36.2009.5.18.0002	01/06/11	05/02/19	2.806
RTOrd - 0164500-13.2007.5.18.0002	23/11/11	07/02/19	2.633
RTOrd - 0226700-85.2009.5.18.0002	10/08/10	08/02/19	3.104
RTSum - 0000485-85.2011.5.18.0002	26/09/11	05/02/19	2.689
RTSum - 0000640-88.2011.5.18.0002	10/08/11	07/02/19	2.738
RTSum - 0010190-05.2014.5.18.0002	24/09/14	05/02/19	1.595

**Legenda:**

- Início : data do início da liquidação

- Homolog : data da decisão homologatória dos cálculos

- Prazo: O prazo médio entre a data da decisão homologatória dos cálculos e a data do início da liquidação .





## PRAZO MÉDIO ENTRE O INÍCIO E O ENCERRAMENTO DA EXECUÇÃO - 2ª VARA DO TRABALHO DE GOIÂNIA

### 2ª VARA DO TRABALHO DE GOIÂNIA

#### ENTE PRIVADO

Qtd	Prazo Médio
35	1.835,2

Nr. Processo	Início	Homolog.	Prazo
RTSum - 0010230-16.2016.5.18.0002	07/04/17	20/02/19	684
RTSum - 0010344-52.2016.5.18.0002	05/05/17	20/02/19	656
RTSum - 0010373-73.2014.5.18.0002	22/08/14	07/02/19	1.630
RTSum - 0010412-70.2014.5.18.0002	06/06/14	05/02/19	1.705
RTSum - 0010414-06.2015.5.18.0002	08/10/15	07/02/19	1.218
RTSum - 0010511-40.2014.5.18.0002	19/08/14	05/02/19	1.631
RTSum - 0010694-50.2015.5.18.0010	27/11/15	15/02/19	1.176
RTSum - 0010865-31.2015.5.18.0002	17/05/16	08/02/19	997
RTSum - 0011326-37.2014.5.18.0002	09/12/14	07/02/19	1.521
RTSum - 0011377-48.2014.5.18.0002	16/12/14	07/02/19	1.514
RTSum - 0011931-80.2014.5.18.0002	28/01/16	05/02/19	1.104
RTSum - 0011932-65.2014.5.18.0002	07/01/16	05/02/19	1.125
RTSum - 0012184-97.2016.5.18.0002	07/06/17	25/02/19	628

**Legenda:**

- Início : data do início da liquidação

- Homolog : data da decisão homologatória dos cálculos

- Prazo: O prazo médio entre a data da decisão homologatória dos cálculos e a data do início da liquidação .