

Conceituação

Tema	Prazos Processuais
Relatórios	Evolução Histórica Comparativo por VT Comparativo por Grupo Por Grupo Por VT Por Processo
Resumo	Apresenta o prazo médio entre o início e o encerramento da liquidação.
Descrição	<p>O prazo médio é obtido entre a data da decisão homologatória dos cálculos e a data do início da liquidação (da apresentação do cálculo, dos artigos ou arbitramento). Considerar os processos com decisão homologatória da liquidação no período de apuração. Devem ser excluídos os processos com liquidação encerrada por acordo.</p> <p>Os dados são extraídos baseando-se nos itens do e-Gestão:</p> <p>359 e 90359 - Do início até o encerramento da liquidação - rito sumaríssimo;</p> <p>371 e 90371 – Do início até o encerramento da liquidação - exceto rito sumaríssimo.</p>
Origem da informação	e-Gestão
Critérios e transformações	Coletado do e-Gestão, consolidado, otimizado e classificado para análise.
Análises possíveis	Prazo médio entre o início e o encerramento da liquidação, detalhado de forma geral, por grupo, por VT e por processo.

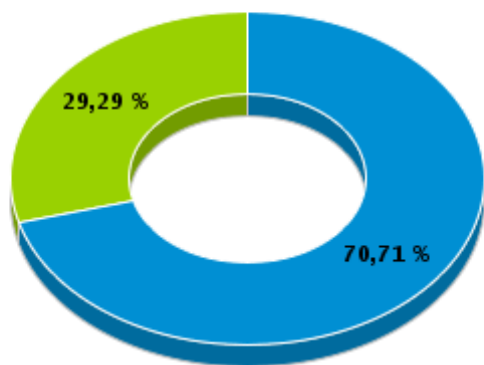


EVOLUÇÃO HISTÓRICA DOS PRAZOS PROCESSUAIS ENTRE O INÍCIO E O ENCERRAMENTO DA LIQUIDAÇÃO - VARA DO TRABALHO DE URUAÇU

Data de encerramento da liquidação entre 1/2/2019 e 28/2/2019 23:59:59

Rito	Qtd	Prazo Médio
ORDINÁRIO	99	109,89
SUMARÍSSIMO	41	68,32
Total/Média	140	97,71

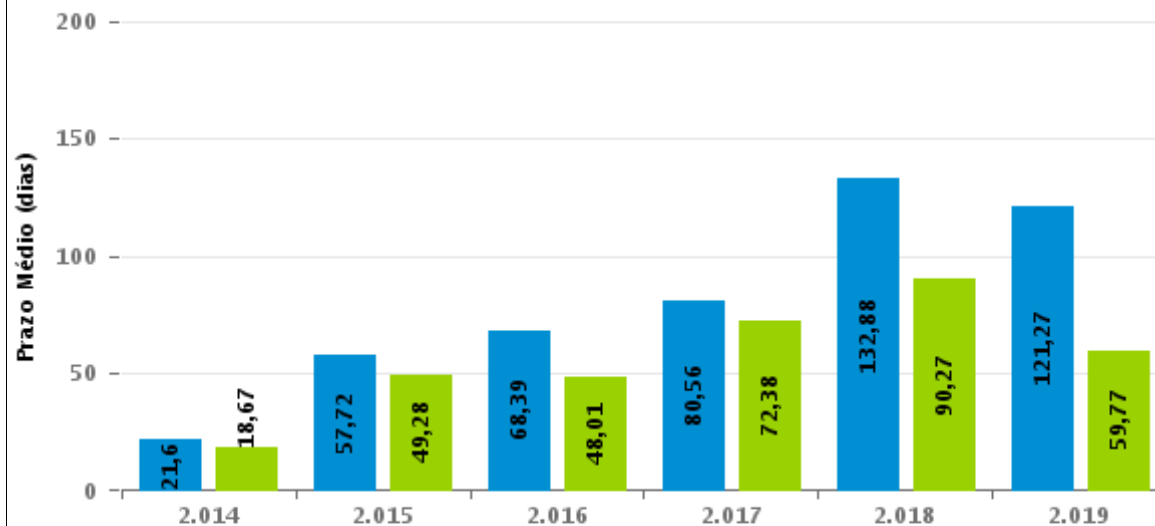
Percentual de Processos por Rito



Rito

■ ORDINÁRIO ■ SUMARÍSSIMO

Prazo Médio por Rito



Para este exercício foram computados os processos até o mês de Março/2.019

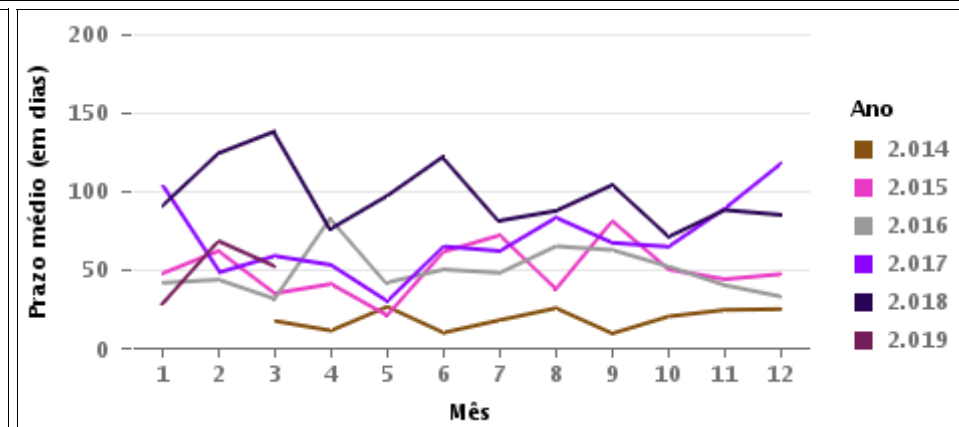
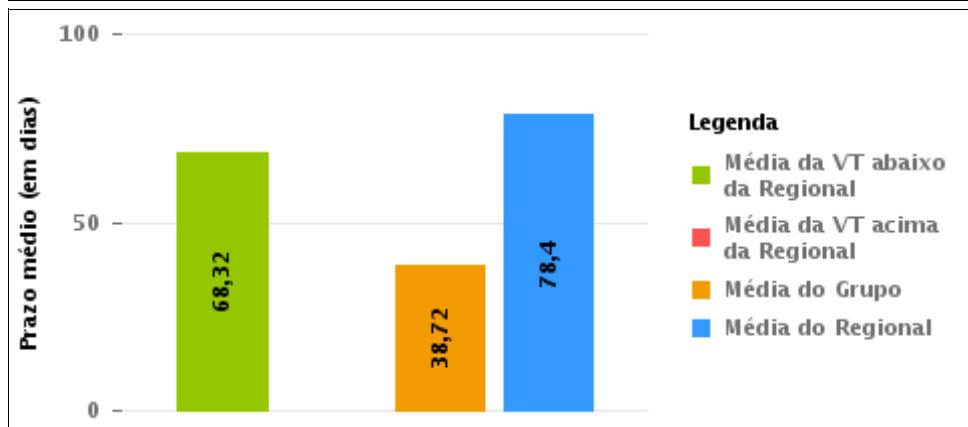
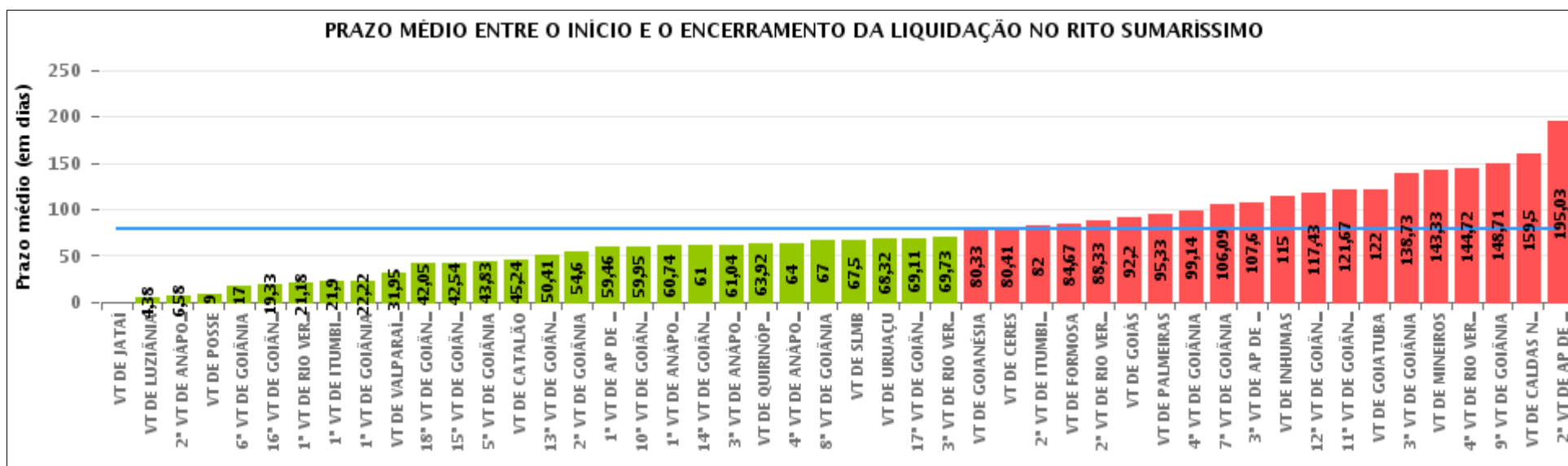
Rito

■ ORDINÁRIO ■ SUMARÍSSIMO



COMPARATIVO DO PRAZO MÉDIO ENTRE O INÍCIO E O ENCERRAMENTO DA LIQUIDAÇÃO - VARA DO TRABALHO DE URUAÇU

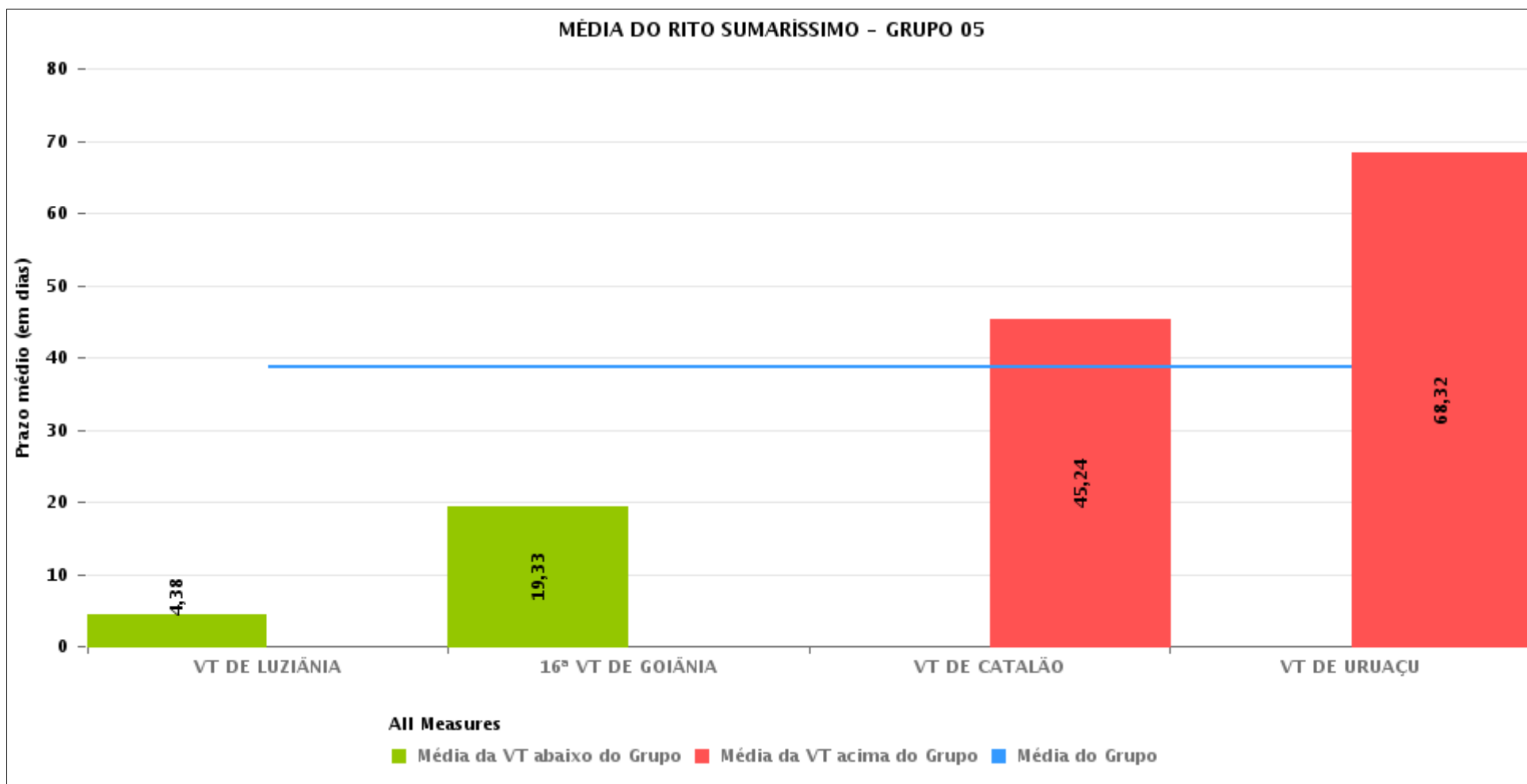
Data de encerramento da liquidação entre 1/2/2019 e 28/2/2019 23:59:59





COMPARATIVO DO PRAZO MÉDIO ENTRE O INÍCIO E O ENCERRAMENTO DA LIQUIDAÇÃO ENTRE AS VARAS DO GRUPO

Data de encerramento da liquidação entre 1/2/2019 e 28/2/2019 23:59:59





PRAZO MÉDIO ENTRE O INÍCIO E O ENCERRAMENTO DA LIQUIDAÇÃO POR GRUPO

Data de encerramento da liquidação entre 1/2/2019 e 28/2/2019 23:59:59

Rito	Grupo	Qtd. Processos	Prazo Médio (dias)	Ranking
SUMARÍSSIMO	GRUPO 01	1	9	1°
	GRUPO 06	22	31,95	2°
	GRUPO 05	120	38,72	3°
	GRUPO 03	139	76,57	4°
	GRUPO 04	556	89,2	5°
	GRUPO 02	6	95,33	6°

Legenda:	# Grupo 03 – De 1001 a 1500	# Grupo 04 – De 1501 a 2000	# Grupo 05 – De 2001 a 2500
# Grupo 01 – Até 750 VT de Posse	1ª VT De Anápolis 1ª VT De Rio Verde 2ª VT De Rio Verde 3ª VT De Rio Verde 4ª VT De Rio Verde	1ª VT De Goiânia 2ª VT De Goiânia 3ª VT De Goiânia 4ª VT De Goiânia 5ª VT De Goiânia 6ª VT De Goiânia 7ª VT De Goiânia 8ª VT De Goiânia 9ª VT De Goiânia 10ª VT De Goiânia 11ª VT De Goiânia 12ª VT De Goiânia 13ª VT De Goiânia 14ª VT De Goiânia 15ª VT De Goiânia 17ª VT De Goiânia 18ª VT De Goiânia	16ª VT De Goiânia VT De Luziânia VT De Catalão VT De Uruaçu
# Grupo 02 – De 751 a 1000 VT de Palmeiras de Goiás	1ª VT De Itumbiara 2ª VT De Itumbiara VT De Quirinópolis VT De Mineiros VT De Formosa	2ª VT De Anápolis 3ª VT De Anápolis 4ª VT De Anápolis 1ª VT De Aparecida De Goiânia 2ª VT De Aparecida De Goiânia 3ª VT De Aparecida De Goiânia VT DE Jataí VT DE Goiatuba VT DE Caldas Novas VT DE Ceres VT DE São Luís de Montes Belos VT DE Goiás VT DE Goianésia VT DE Inhumas	# Grupo 06 – Acima de 2500 VT De Valparaíso de Goiás



PRAZO MÉDIO ENTRE O INÍCIO E O ENCERRAMENTO DA LIQUIDAÇÃO DE TODAS AS VARAS DO TRABALHO

Data de encerramento da liquidação entre 1/2/2019 e 28/2/2019 23:59:59

SUMARÍSSIMO

Qtd. Processos	Prazo Médio (dias)
844	78,4

Vara do Trabalho	Qtd Processos	Prazo Médio	Ranking
VARA DO TRABALHO DE JATAÍ	1	0	1°
VARA DO TRABALHO DE LUZIÂNIA	29	4,38	2°
2ª VARA DO TRABALHO DE ANÁPOLIS	12	6,58	3°
VARA DO TRABALHO DE POSSE	1	9	4°
6ª VARA DO TRABALHO DE GOIÂNIA	20	17	5°
16ª VARA DO TRABALHO DE GOIÂNIA	21	19,33	6°
1ª VARA DO TRABALHO DE RIO VERDE	17	21,18	7°
1ª VARA DO TRABALHO DE ITUMBIARA	10	21,9	8°
1ª VARA DO TRABALHO DE GOIÂNIA	9	22,22	9°
VARA DO TRABALHO DE VALPARAÍSO DE GOIÁS	22	31,95	10°
18ª VARA DO TRABALHO DE GOIÂNIA	19	42,05	11°
15ª VARA DO TRABALHO DE GOIÂNIA	13	42,54	12°
5ª VARA DO TRABALHO DE GOIÂNIA	12	43,83	13°
VARA DO TRABALHO DE CATALÃO	29	45,24	14°
13ª VARA DO TRABALHO DE GOIÂNIA	22	50,41	15°
2ª VARA DO TRABALHO DE GOIÂNIA	10	54,6	16°
1ª VARA DO TRABALHO DE APARECIDA DE GOIÂNIA	13	59,46	17°
10ª VARA DO TRABALHO DE GOIÂNIA	21	59,95	18°
1ª VARA DO TRABALHO DE ANÁPOLIS	19	60,74	19°
14ª VARA DO TRABALHO DE GOIÂNIA	10	61	20°
3ª VARA DO TRABALHO DE ANÁPOLIS	26	61,04	21°
VARA DO TRABALHO DE QUIRINÓPOLIS	13	63,92	22°
4ª VARA DO TRABALHO DE ANÁPOLIS	15	64	23°
8ª VARA DO TRABALHO DE GOIÂNIA	15	67	24°
VARA DO TRABALHO DE SÃO LUIS DE MONTES BELOS	16	67,5	25°
VARA DO TRABALHO DE URUAÇU	41	68,32	26°



PRAZO MÉDIO ENTRE O INÍCIO E O ENCERRAMENTO DA LIQUIDAÇÃO DE TODAS AS VARAS DO TRABALHO

SUMARÍSSIMO

Qtd. Processos	Prazo Médio (dias)
844	78,4

Vara do Trabalho	Qtd Processos	Prazo Médio	Ranking
17ª VARA DO TRABALHO DE GOIÂNIA	18	69,11	27°
3ª VARA DO TRABALHO DE RIO VERDE	11	69,73	28°
VARA DO TRABALHO DE GOIANÉSIA	15	80,33	29°
VARA DO TRABALHO DE CERES	34	80,41	30°
2ª VARA DO TRABALHO DE ITUMBIARA	15	82	31°
VARA DO TRABALHO DE FORMOSA	9	84,67	32°
2ª VARA DO TRABALHO DE RIO VERDE	21	88,33	33°
VARA DO TRABALHO DE GOIÁS	5	92,2	34°
VARA DO TRABALHO DE PALMEIRAS	6	95,33	35°
4ª VARA DO TRABALHO DE GOIÂNIA	28	99,14	36°
7ª VARA DO TRABALHO DE GOIÂNIA	23	106,09	37°
3ª VARA DO TRABALHO DE APARECIDA DE GOIÂNIA	25	107,6	38°
VARA DO TRABALHO DE INHUMAS	3	115	39°
12ª VARA DO TRABALHO DE GOIÂNIA	37	117,43	40°
11ª VARA DO TRABALHO DE GOIÂNIA	27	121,67	41°
VARA DO TRABALHO DE GOIATUBA	5	122	42°
3ª VARA DO TRABALHO DE GOIÂNIA	52	138,73	43°
VARA DO TRABALHO DE MINEIROS	6	143,33	44°
4ª VARA DO TRABALHO DE RIO VERDE	18	144,72	45°
9ª VARA DO TRABALHO DE GOIÂNIA	17	148,71	46°
VARA DO TRABALHO DE CALDAS NOVAS	4	159,5	47°
2ª VARA DO TRABALHO DE APARECIDA DE GOIÂNIA	29	195,03	48°



PRAZO MÉDIO ENTRE O INÍCIO E O ENCERRAMENTO DA LIQUIDAÇÃO - VARA DO TRABALHO DE URUAÇU

Data de encerramento da liquidação entre 1/2/2019 e 28/2/2019 23:59:59

VARA DO TRABALHO DE URUAÇU

SUMARÍSSIMO

Qtd	Prazo Médio
41	68,32

Nr. Processo	Início	Homolog.	Prazo
RTSum - 0010005-73.2019.5.18.0201	26/02/19	26/02/19	0
RTSum - 0010034-60.2018.5.18.0201	19/12/18	07/02/19	50
RTSum - 0010103-29.2017.5.18.0201	19/12/18	20/02/19	63
RTSum - 0010183-90.2017.5.18.0201	16/11/18	27/02/19	103
RTSum - 0010200-92.2018.5.18.0201	07/05/18	08/02/19	277
RTSum - 0010471-04.2018.5.18.0201	28/01/19	12/02/19	15
RTSum - 0010472-86.2018.5.18.0201	12/12/18	07/02/19	57
RTSum - 0010681-89.2017.5.18.0201	19/09/18	05/02/19	139
RTSum - 0010720-52.2018.5.18.0201	16/01/19	12/02/19	27
RTSum - 0010754-27.2018.5.18.0201	16/01/19	12/02/19	27
RTSum - 0010777-07.2017.5.18.0201	20/11/18	12/02/19	84
RTSum - 0010837-43.2018.5.18.0201	09/01/19	07/02/19	29
RTSum - 0010888-54.2018.5.18.0201	14/01/19	04/02/19	21
RTSum - 0010896-31.2018.5.18.0201	13/12/18	09/02/19	58
RTSum - 0010899-83.2018.5.18.0201	12/12/18	09/02/19	59
RTSum - 0010944-92.2015.5.18.0201	11/02/19	11/02/19	0
RTSum - 0010961-26.2018.5.18.0201	11/12/18	07/02/19	58
RTSum - 0010964-78.2018.5.18.0201	08/02/19	27/02/19	19
RTSum - 0010987-58.2017.5.18.0201	12/12/18	20/02/19	70
RTSum - 0011071-30.2015.5.18.0201	15/01/19	27/02/19	43
RTSum - 0011148-34.2018.5.18.0201	12/11/18	19/02/19	99
RTSum - 0011151-86.2018.5.18.0201	08/02/19	27/02/19	19

Legenda:

- Início : data do início da liquidação

- Homolog : data da decisão homologatória dos cálculos

- Prazo: O prazo médio entre a data da decisão homologatória dos cálculos e a data do início da liquidação .



PRAZO MÉDIO ENTRE O INÍCIO E O ENCERRAMENTO DA LIQUIDAÇÃO - VARA DO TRABALHO DE URUAÇU

VARA DO TRABALHO DE URUAÇU

SUMARÍSSIMO

Qtd	Prazo Médio
41	68,32

Nr. Processo	Início	Homolog.	Prazo
RTSum - 0011153-56.2018.5.18.0201	08/02/19	27/02/19	19
RTSum - 0011154-41.2018.5.18.0201	08/02/19	27/02/19	19
RTSum - 0011251-41.2018.5.18.0201	10/12/18	18/02/19	70
RTSum - 0011286-98.2018.5.18.0201	02/10/18	14/02/19	135
RTSum - 0011425-50.2018.5.18.0201	10/12/18	20/02/19	72
RTSum - 0011601-29.2018.5.18.0201	19/12/18	07/02/19	50
RTSum - 0011627-61.2017.5.18.0201	16/11/18	20/02/19	96
RTSum - 0011643-78.2018.5.18.0201	07/02/19	15/02/19	8
RTSum - 0011651-89.2017.5.18.0201	17/01/19	27/02/19	41
RTSum - 0011667-43.2017.5.18.0201	03/07/18	12/02/19	224
RTSum - 0011760-06.2017.5.18.0201	05/12/18	12/02/19	69
RTSum - 0011859-39.2018.5.18.0201	14/01/19	11/02/19	28
RTSum - 0011860-24.2018.5.18.0201	14/01/19	11/02/19	28
RTSum - 0011934-15.2017.5.18.0201	23/10/18	08/02/19	108
RTSum - 0012063-54.2016.5.18.0201	12/04/18	12/02/19	306
RTSum - 0012108-24.2017.5.18.0201	11/12/18	20/02/19	71
RTSum - 0012307-46.2017.5.18.0201	14/01/19	15/02/19	32
RTSum - 0012308-31.2017.5.18.0201	09/01/19	14/02/19	36
RTSum - 0012310-98.2017.5.18.0201	05/12/18	15/02/19	72

Legenda:

- Início : data do início da liquidação

- Homolog : data da decisão homologatória dos cálculos

- Prazo: O prazo médio entre a data da decisão homologatória dos cálculos e a data do início da liquidação .