

Conceituação

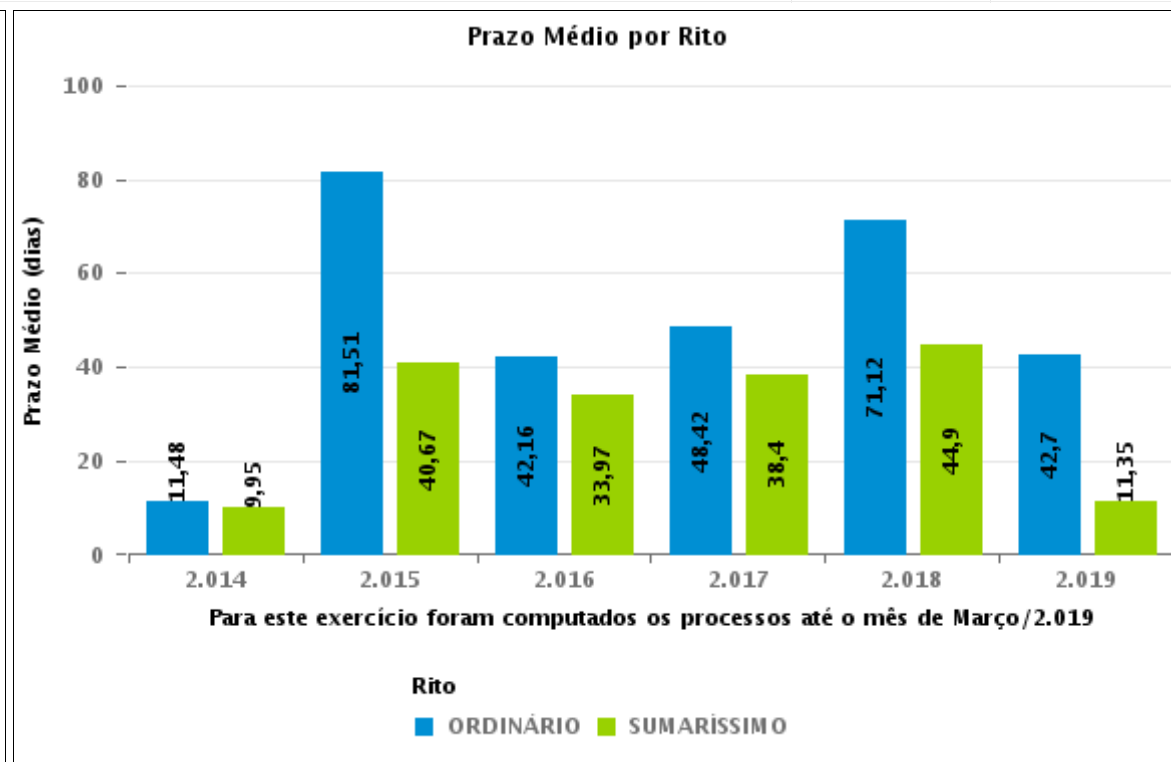
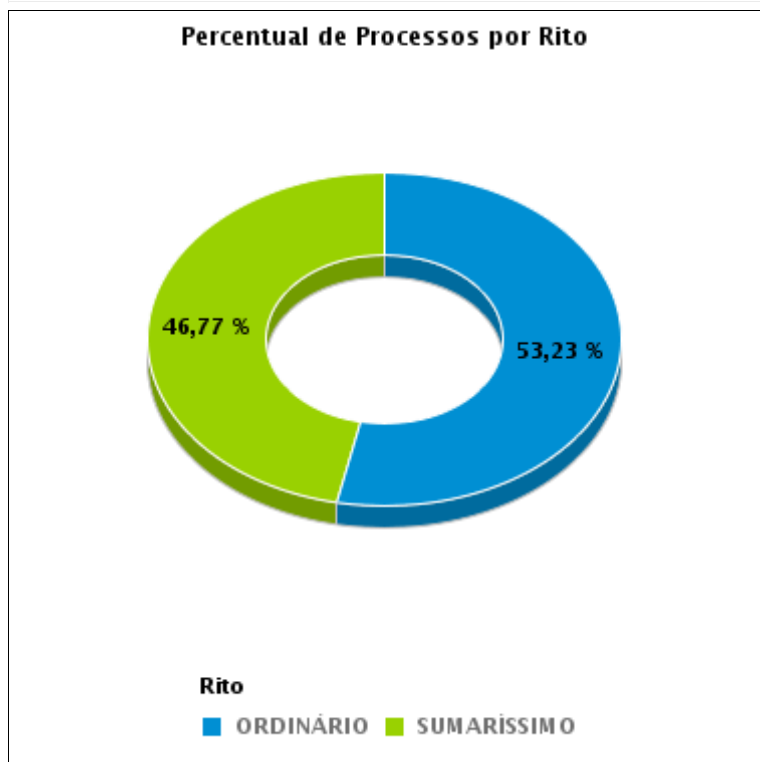
Tema	Prazos Processuais
Relatórios	Evolução Histórica Comparativo por VT Comparativo por Grupo Por Grupo Por VT Por Processo
Resumo	Apresenta o prazo médio entre o início e o encerramento da liquidação.
Descrição	<p>O prazo médio é obtido entre a data da decisão homologatória dos cálculos e a data do início da liquidação (da apresentação do cálculo, dos artigos ou arbitramento). Considerar os processos com decisão homologatória da liquidação no período de apuração. Devem ser excluídos os processos com liquidação encerrada por acordo.</p> <p>Os dados são extraídos baseando-se nos itens do e-Gestão:</p> <p>359 e 90359 - Do início até o encerramento da liquidação - rito sumaríssimo;</p> <p>371 e 90371 – Do início até o encerramento da liquidação - exceto rito sumaríssimo.</p>
Origem da informação	e-Gestão
Critérios e transformações	Coletado do e-Gestão, consolidado, otimizado e classificado para análise.
Análises possíveis	Prazo médio entre o início e o encerramento da liquidação, detalhado de forma geral, por grupo, por VT e por processo.



EVOLUÇÃO HISTÓRICA DOS PRAZOS PROCESSUAIS ENTRE O INÍCIO E O ENCERRAMENTO DA LIQUIDAÇÃO - VARA DO TRABALHO DE LUZIÂNIA

Data de encerramento da liquidação entre 1/2/2019 e 28/2/2019 23:59:59

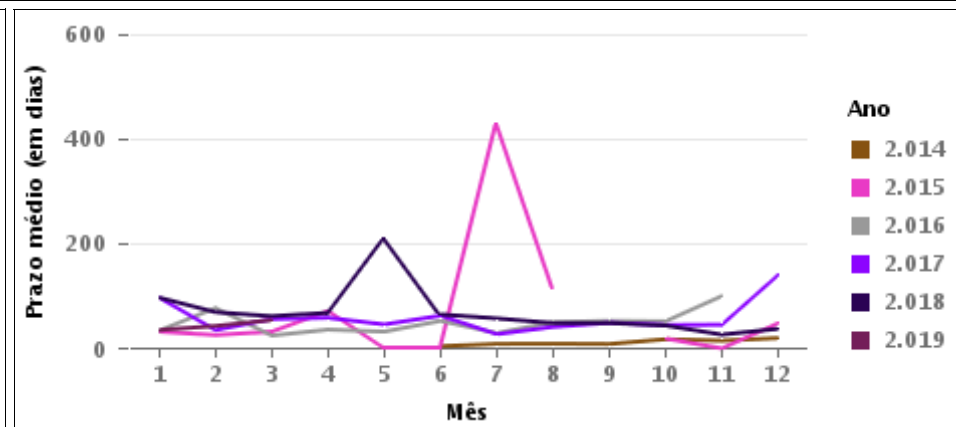
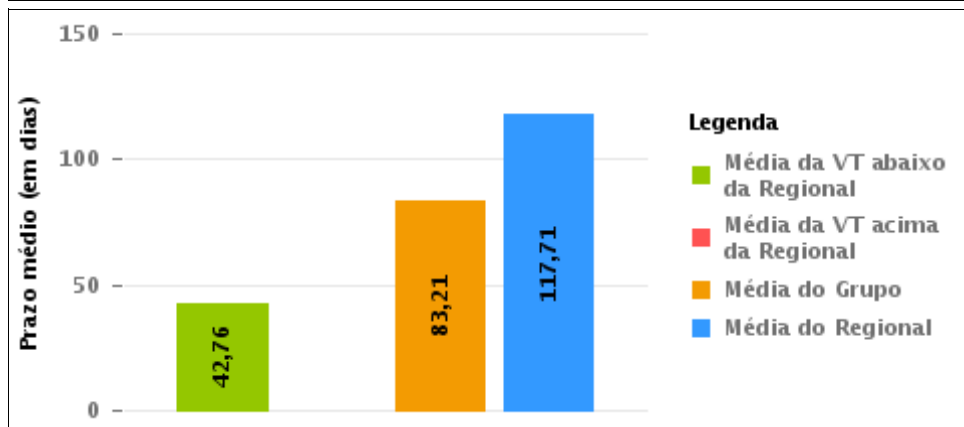
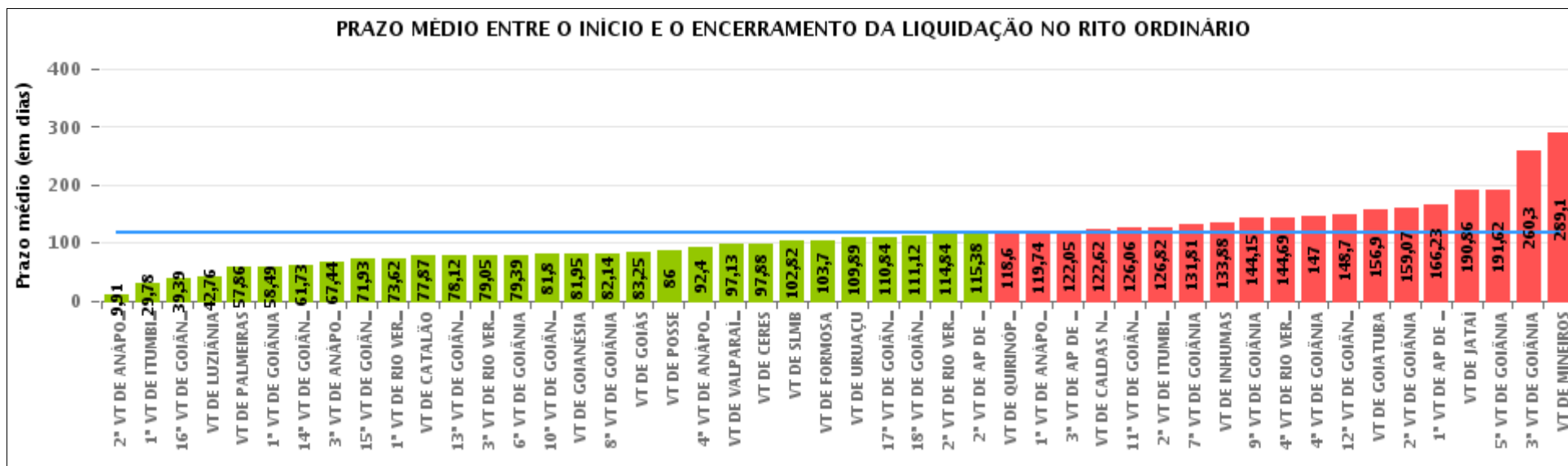
Rito	Qtd	Prazo Médio
ORDINÁRIO	33	42,76
SUMARÍSSIMO	29	4,38
Total/Média	62	24,81





COMPARATIVO DO PRAZO MÉDIO ENTRE O INÍCIO E O ENCERRAMENTO DA LIQUIDAÇÃO - VARA DO TRABALHO DE LUZIÂNIA

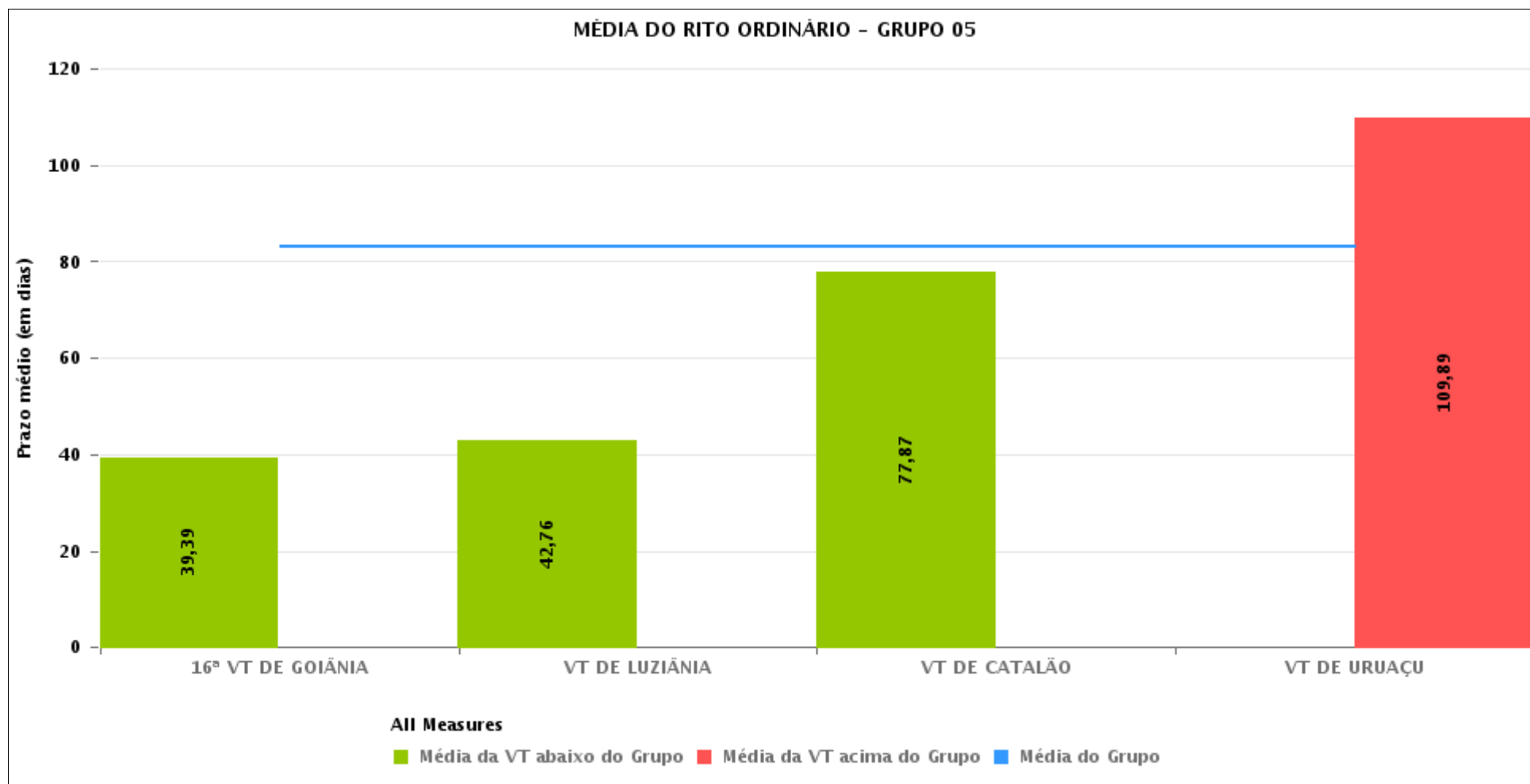
Data de encerramento da liquidação entre 1/2/2019 e 28/2/2019 23:59:59





COMPARATIVO DO PRAZO MÉDIO ENTRE O INÍCIO E O ENCERRAMENTO DA LIQUIDAÇÃO ENTRE AS VARAS DO GRUPO

Data de encerramento da liquidação entre 1/2/2019 e 28/2/2019 23:59:59





PRAZO MÉDIO ENTRE O INÍCIO E O ENCERRAMENTO DA LIQUIDAÇÃO POR GRUPO

Data de encerramento da liquidação entre 1/2/2019 e 28/2/2019 23:59:59

Rito	Grupo	Qtd. Processos	Prazo Médio (dias)	Ranking
ORDINÁRIO	GRUPO 02	7	57,86	1°
	GRUPO 05	175	83,21	2°
	GRUPO 01	1	86	3°
	GRUPO 06	24	97,13	4°
	GRUPO 03	347	114,13	5°
	GRUPO 04	962	126,25	6°

Legenda:	# Grupo 03 – De 1001 a 1500	# Grupo 04 – De 1501 a 2000	# Grupo 05 – De 2001 a 2500
# Grupo 01 – Até 750 VT de Posse	1ª VT De Anápolis 1ª VT De Rio Verde 2ª VT De Rio Verde 3ª VT De Rio Verde 4ª VT De Rio Verde	1ª VT De Goiânia 2ª VT De Goiânia 3ª VT De Goiânia 4ª VT De Goiânia 5ª VT De Goiânia 6ª VT De Goiânia 7ª VT De Goiânia 8ª VT De Goiânia 9ª VT De Goiânia 10ª VT De Goiânia 11ª VT De Goiânia 12ª VT De Goiânia 13ª VT De Goiânia 14ª VT De Goiânia 15ª VT De Goiânia 17ª VT De Goiânia 18ª VT De Goiânia	16ª VT De Goiânia VT De Luziânia VT De Catalão VT De Uruaçu
# Grupo 02 – De 751 a 1000 VT de Palmeiras de Goiás	1ª VT De Itumbiara 2ª VT De Itumbiara VT De Quirinópolis VT De Mineiros VT De Formosa	2ª VT De Anápolis 3ª VT De Anápolis 4ª VT De Anápolis 1ª VT De Aparecida De Goiânia 2ª VT De Aparecida De Goiânia 3ª VT De Aparecida De Goiânia VT DE Jataí VT DE Goiatuba VT DE Caldas Novas VT DE Ceres VT DE São Luís de Montes Belos VT DE Goiás VT DE Goianésia VT DE Inhumas	# Grupo 06 – Acima de 2500 VT De Valparaíso de Goiás



PRAZO MÉDIO ENTRE O INÍCIO E O ENCERRAMENTO DA LIQUIDAÇÃO DE TODAS AS VARAS DO TRABALHO

Data de encerramento da liquidação entre 1/2/2019 e 28/2/2019 23:59:59

ORDINÁRIO

Qtd. Processos	Prazo Médio (dias)
1.516	117,71

Vara do Trabalho	Qtd Processos	Prazo Médio	Ranking
2ª VARA DO TRABALHO DE ANÁPOLIS	22	9,91	1º
1ª VARA DO TRABALHO DE ITUMBIARA	9	29,78	2º
16ª VARA DO TRABALHO DE GOIÂNIA	28	39,39	3º
VARA DO TRABALHO DE LUZIÂNIA	33	42,76	4º
VARA DO TRABALHO DE PALMEIRAS	7	57,86	5º
1ª VARA DO TRABALHO DE GOIÂNIA	35	58,49	6º
14ª VARA DO TRABALHO DE GOIÂNIA	26	61,73	7º
3ª VARA DO TRABALHO DE ANÁPOLIS	25	67,44	8º
15ª VARA DO TRABALHO DE GOIÂNIA	14	71,93	9º
1ª VARA DO TRABALHO DE RIO VERDE	63	73,62	10º
VARA DO TRABALHO DE CATALÃO	15	77,87	11º
13ª VARA DO TRABALHO DE GOIÂNIA	41	78,12	12º
3ª VARA DO TRABALHO DE RIO VERDE	40	79,05	13º
6ª VARA DO TRABALHO DE GOIÂNIA	18	79,39	14º
10ª VARA DO TRABALHO DE GOIÂNIA	41	81,8	15º
VARA DO TRABALHO DE GOIANÉSIA	20	81,95	16º
8ª VARA DO TRABALHO DE GOIÂNIA	36	82,14	17º
VARA DO TRABALHO DE GOIÁS	4	83,25	18º
VARA DO TRABALHO DE POSSE	1	86	19º
4ª VARA DO TRABALHO DE ANÁPOLIS	25	92,4	20º
VARA DO TRABALHO DE VALPARAÍSO DE GOIÁS	24	97,13	21º
VARA DO TRABALHO DE CERES	16	97,88	22º
VARA DO TRABALHO DE SÃO LUIS DE MONTES BELOS	11	102,82	23º
VARA DO TRABALHO DE FORMOSA	43	103,7	24º
VARA DO TRABALHO DE URUAÇU	99	109,89	25º
17ª VARA DO TRABALHO DE GOIÂNIA	57	110,84	26º



PRAZO MÉDIO ENTRE O INÍCIO E O ENCERRAMENTO DA LIQUIDAÇÃO DE TODAS AS VARAS DO TRABALHO

ORDINÁRIO

Qtd. Processos	Prazo Médio (dias)
1.516	117,71

Vara do Trabalho	Qtd Processos	Prazo Médio	Ranking
18ª VARA DO TRABALHO DE GOIÂNIA	17	111,12	27°
2ª VARA DO TRABALHO DE RIO VERDE	57	114,84	28°
2ª VARA DO TRABALHO DE APARECIDA DE GOIÂNIA	53	115,38	29°
VARA DO TRABALHO DE QUIRINÓPOLIS	35	118,6	30°
1ª VARA DO TRABALHO DE ANÁPOLIS	27	119,74	31°
3ª VARA DO TRABALHO DE APARECIDA DE GOIÂNIA	39	122,05	32°
VARA DO TRABALHO DE CALDAS NOVAS	21	122,62	33°
11ª VARA DO TRABALHO DE GOIÂNIA	32	126,06	34°
2ª VARA DO TRABALHO DE ITUMBIARA	17	126,82	35°
7ª VARA DO TRABALHO DE GOIÂNIA	26	131,81	36°
VARA DO TRABALHO DE INHUMAS	16	133,88	37°
9ª VARA DO TRABALHO DE GOIÂNIA	55	144,15	38°
4ª VARA DO TRABALHO DE RIO VERDE	36	144,69	39°
4ª VARA DO TRABALHO DE GOIÂNIA	64	147	40°
12ª VARA DO TRABALHO DE GOIÂNIA	56	148,7	41°
VARA DO TRABALHO DE GOIATUBA	21	156,9	42°
2ª VARA DO TRABALHO DE GOIÂNIA	28	159,07	43°
1ª VARA DO TRABALHO DE APARECIDA DE GOIÂNIA	26	166,23	44°
VARA DO TRABALHO DE JATAÍ	7	190,86	45°
5ª VARA DO TRABALHO DE GOIÂNIA	29	191,62	46°
3ª VARA DO TRABALHO DE GOIÂNIA	81	260,3	47°
VARA DO TRABALHO DE MINEIROS	20	289,1	48°



PRAZO MÉDIO ENTRE O INÍCIO E O ENCERRAMENTO DA LIQUIDAÇÃO - VARA DO TRABALHO DE LUZIÂNIA

Data de encerramento da liquidação entre 1/2/2019 e 28/2/2019 23:59:59

VARA DO TRABALHO DE LUZIÂNIA

ORDINÁRIO

Qtd	Prazo Médio
33	42,76

Nr. Processo	Início	Homolog.	Prazo
RTOOrd - 0010197-56.2018.5.18.0131	06/02/19	20/02/19	14
RTOOrd - 0010281-96.2014.5.18.0131	08/01/19	15/02/19	38
RTOOrd - 0010417-54.2018.5.18.0131	08/02/19	08/02/19	0
RTOOrd - 0010539-04.2017.5.18.0131	13/02/19	13/02/19	0
RTOOrd - 0010847-40.2017.5.18.0131	07/02/19	20/02/19	13
RTOOrd - 0010900-84.2018.5.18.0131	04/02/19	13/02/19	9
RTOOrd - 0010910-65.2017.5.18.0131	15/02/19	15/02/19	0
RTOOrd - 0010994-66.2017.5.18.0131	11/02/19	11/02/19	0
RTOOrd - 0011059-27.2018.5.18.0131	08/02/19	08/02/19	0
RTOOrd - 0011190-70.2016.5.18.0131	11/12/18	06/02/19	57
RTOOrd - 0011204-20.2017.5.18.0131	04/02/19	04/02/19	0
RTOOrd - 0011263-08.2017.5.18.0131	04/02/19	04/02/19	0
RTOOrd - 0011264-90.2017.5.18.0131	14/02/19	14/02/19	0
RTOOrd - 0011389-24.2018.5.18.0131	11/02/19	11/02/19	0
RTOOrd - 0011391-91.2018.5.18.0131	25/01/19	13/02/19	19
RTOOrd - 0011398-83.2018.5.18.0131	25/02/19	25/02/19	0
RTOOrd - 0011419-59.2018.5.18.0131	08/02/19	25/02/19	17
RTOOrd - 0011427-12.2013.5.18.0131	17/12/18	18/02/19	63
RTOOrd - 0011577-17.2018.5.18.0131	13/02/19	13/02/19	0
RTOOrd - 0011578-36.2017.5.18.0131	10/12/18	04/02/19	56
RTOOrd - 0011607-91.2014.5.18.0131	12/12/18	21/02/19	71
RTOOrd - 0011618-52.2016.5.18.0131	04/02/19	08/02/19	4

Legenda:

- Início : data do início da liquidação

- Homolog : data da decisão homologatória dos cálculos

- Prazo: O prazo médio entre a data da decisão homologatória dos cálculos e a data do início da liquidação .



PRAZO MÉDIO ENTRE O INÍCIO E O ENCERRAMENTO DA LIQUIDAÇÃO - VARA DO TRABALHO DE LUZIÂNIA

VARA DO TRABALHO DE LUZIÂNIA

ORDINÁRIO

Qtd	Prazo Médio
33	42,76

Nr. Processo	Início	Homolog.	Prazo
RTOOrd - 0011658-05.2014.5.18.0131	20/02/19	20/02/19	0
RTOOrd - 0011690-05.2017.5.18.0131	07/02/19	20/02/19	13
RTOOrd - 0011702-82.2018.5.18.0131	15/02/19	15/02/19	0
RTOOrd - 0011758-52.2017.5.18.0131	10/12/18	06/02/19	58
RTOOrd - 0011822-67.2014.5.18.0131	06/09/16	15/02/19	892
RTOOrd - 0011849-45.2017.5.18.0131	28/02/19	28/02/19	0
RTOOrd - 0011919-28.2018.5.18.0131	25/02/19	25/02/19	0
RTOOrd - 0012062-51.2017.5.18.0131	25/01/19	27/02/19	33
RTOOrd - 0012308-47.2017.5.18.0131	19/12/18	11/02/19	54
RTOOrd - 0012570-94.2017.5.18.0131	11/02/19	11/02/19	0
RTOOrd - 0013141-02.2016.5.18.0131	08/02/19	08/02/19	0

Legenda:

- Início : data do início da liquidação

- Homolog : data da decisão homologatória dos cálculos

- Prazo: O prazo médio entre a data da decisão homologatória dos cálculos e a data do início da liquidação .