

## Conceituação

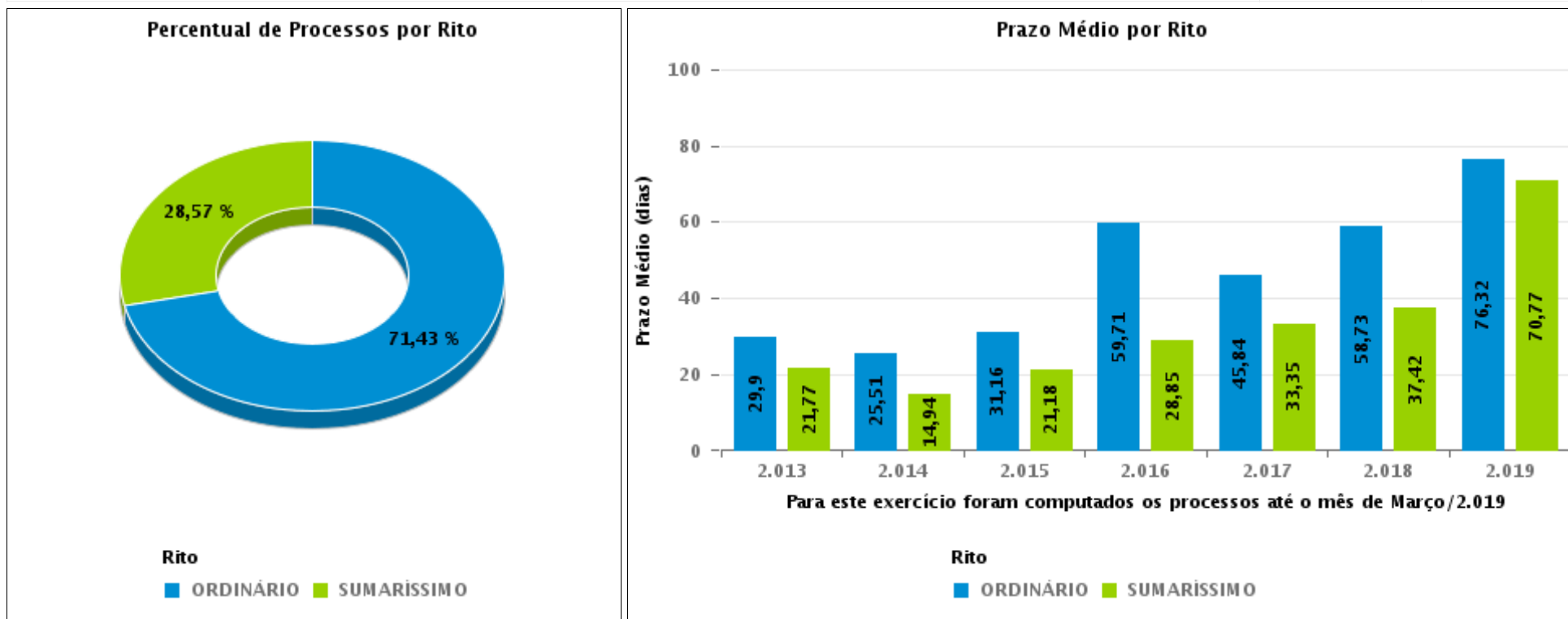
Tema	Prazos Processuais
<b>Relatórios</b>	Evolução Histórica Comparativo por VT Comparativo por Grupo Por Grupo Por VT Por Processo
<b>Resumo</b>	Apresenta o prazo médio desde o ajuizamento da ação até realização da primeira audiência.
<b>Descrição</b>	O prazo médio é obtido calculando-se a quantidade de dias decorridos desde o ajuizamento até a realização da 1ª audiência. Os dados são extraídos baseando-se nos itens do e-Gestão:  263 e 90263 - Do ajuizamento da ação até a realização da 1ª audiência na fase de conhecimento – rito sumaríssimo;  264 e 90264 – Do ajuizamento da ação até a realização da 1ª audiência na fase de conhecimento – exceto rito sumaríssimo (ordinário)
<b>Origem da informação</b>	e-Gestão
<b>Critérios e transformações</b>	Coletado do e-Gestão, consolidado, otimizado e classificado para análise.
<b>Análises possíveis</b>	Prazo médio entre o ajuizamento da ação e a realização da primeira audiência, detalhado de forma Geral, Por grupo, por VT e Por Processo.



## EVOLUÇÃO HISTÓRICA DOS PRAZOS PROCESSUAIS PARA REALIZAÇÃO DA 1ª AUDIÊNCIA - VARA DO TRABALHO DE GOIATUBA

Data da 1ª audiência entre 1/3/2019 e 31/3/2019 23:59:59

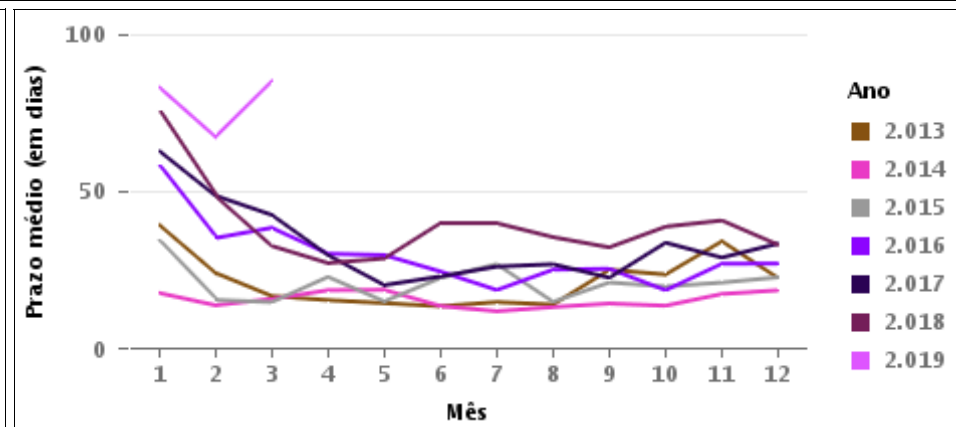
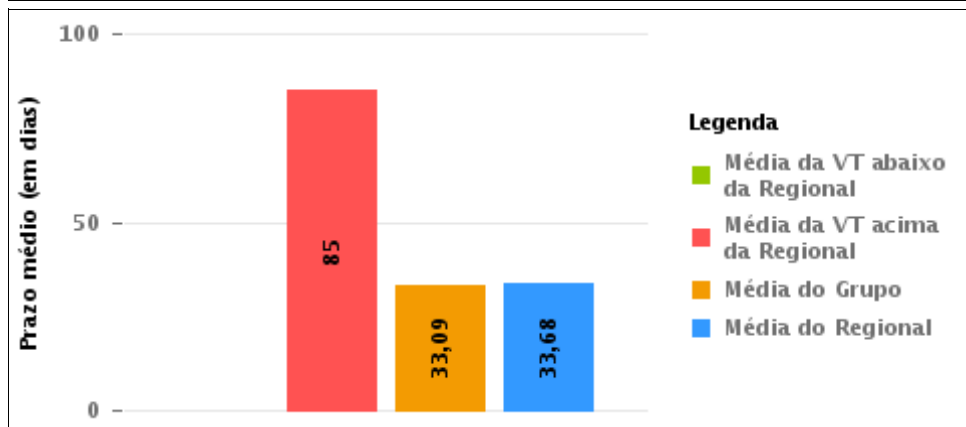
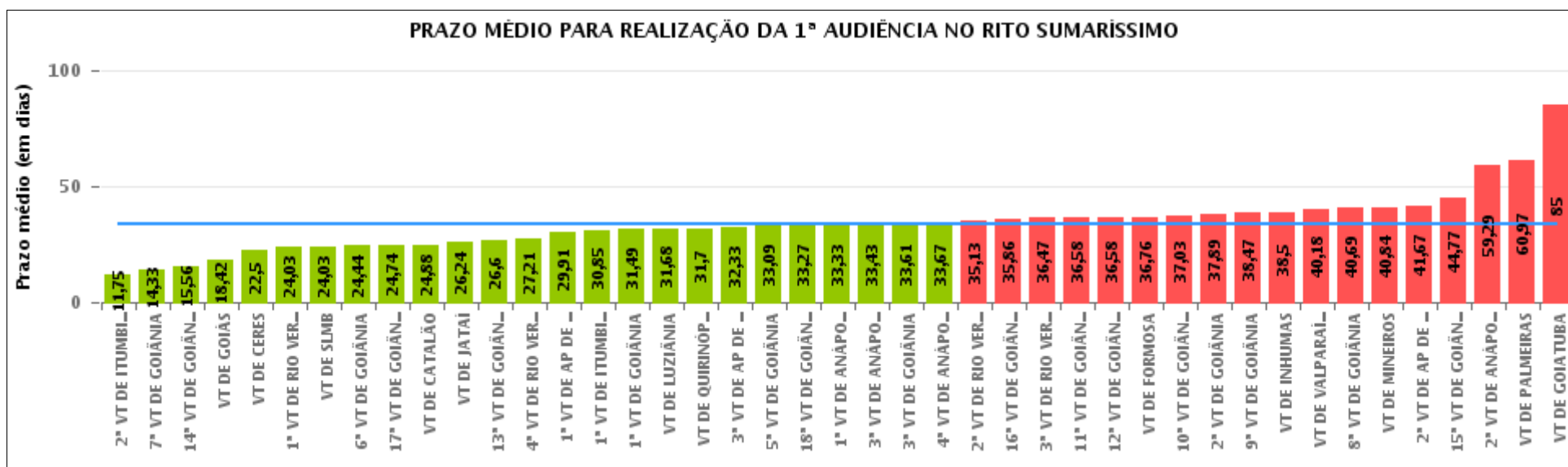
Rito	Qtd	Prazo Médio
ORDINÁRIO	5	82,8
SUMARÍSSIMO	2	85
<b>Total/Média</b>	<b>7</b>	<b>83,43</b>





## COMPARATIVO DO PRAZO MÉDIO PARA REALIZAÇÃO DA 1ª AUDIÊNCIA - VARA DO TRABALHO DE GOIATUBA

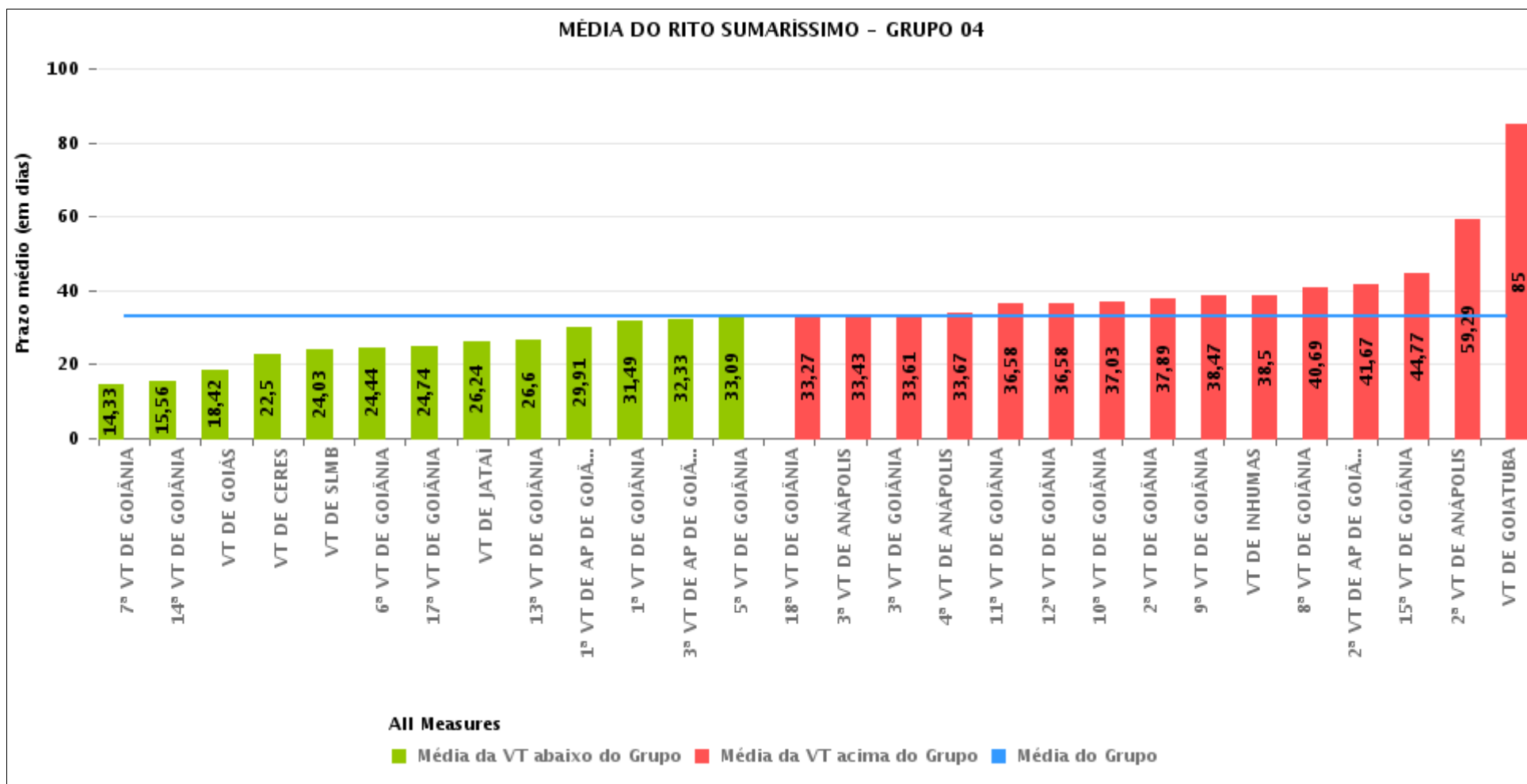
Data da 1ª audiência entre 1/3/2019 e 31/3/2019 23:59:59





## COMPARATIVO DO PRAZO MÉDIO PARA REALIZAÇÃO DA 1ª AUDIÊNCIA ENTRE AS VARAS DO GRUPO

Data da 1ª audiência entre 1/3/2019 e 31/3/2019 23:59:59





## PRAZO MÉDIO PARA REALIZAÇÃO DA 1ª AUDIÊNCIA POR GRUPO

Data da 1ª audiência entre 1/3/2019 e 31/3/2019 23:59:59

Rito	Grupo	Qtd. Processos	Prazo Médio (dias)	Ranking
SUMARÍSSIMO	GRUPO 05	191	31,09	1°
	GRUPO 03	367	31,84	2°
	GRUPO 04	1.504	33,09	3°
	GRUPO 06	44	40,18	4°
	GRUPO 02	65	60,97	5°

Legenda:	# Grupo 03 – De 1001 a 1500	# Grupo 04 – De 1501 a 2000	# Grupo 05 – De 2001 a 2500
# Grupo 01 – Até 750 VT de Posse	1ª VT De Anápolis 1ª VT De Rio Verde 2ª VT De Rio Verde 3ª VT De Rio Verde 4ª VT De Rio Verde	1ª VT De Goiânia 2ª VT De Goiânia 3ª VT De Goiânia 4ª VT De Goiânia 5ª VT De Goiânia 6ª VT De Goiânia	16ª VT De Goiânia VT De Luziânia VT De Catalão VT De Uruaçu
# Grupo 02 – De 751 a 1000 VT de Palmeiras de Goiás	1ª VT De Itumbiara 2ª VT De Itumbiara VT De Quirinópolis VT De Mineiros VT De Formosa	7ª VT De Goiânia 8ª VT De Goiânia 9ª VT De Goiânia 10ª VT De Goiânia 11ª VT De Goiânia 12ª VT De Goiânia 13ª VT De Goiânia 14ª VT De Goiânia 15ª VT De Goiânia 17ª VT De Goiânia 18ª VT De Goiânia 2ª VT De Anápolis 3ª VT De Anápolis 4ª VT De Anápolis 1ª VT De Aparecida De Goiânia 2ª VT De Aparecida De Goiânia 3ª VT De Aparecida De Goiânia VT DE Jataí VT DE Goiatuba VT DE Caldas Novas VT DE Ceres VT DE São Luís de Montes Belos VT DE Goiás VT DE Goianésia VT DE Inhumas	# Grupo 06 – Acima de 2500 VT De Valparaíso de Goiás



## PRAZO MÉDIO PARA REALIZAÇÃO DA 1ª AUDIÊNCIA DE TODAS AS VARAS DO TRABALHO

Data da 1ª audiência entre 1/3/2019 e 31/3/2019 23:59:59

### SUMARÍSSIMO

Qtd. Processos	Prazo Médio (dias)
2.171	33,68

Vara do Trabalho	Qtd Processos	Prazo Médio	Ranking
2ª VARA DO TRABALHO DE ITUMBIARA	8	11,75	1º
7ª VARA DO TRABALHO DE GOIÂNIA	6	14,33	2º
14ª VARA DO TRABALHO DE GOIÂNIA	9	15,56	3º
VARA DO TRABALHO DE GOIÁS	83	18,42	4º
VARA DO TRABALHO DE CERES	12	22,5	5º
1ª VARA DO TRABALHO DE RIO VERDE	32	24,03	6º
VARA DO TRABALHO DE SÃO LUIS DE MONTES BELOS	62	24,03	7º
6ª VARA DO TRABALHO DE GOIÂNIA	62	24,44	8º
17ª VARA DO TRABALHO DE GOIÂNIA	84	24,74	9º
VARA DO TRABALHO DE CATALÃO	65	24,88	10º
VARA DO TRABALHO DE JATAÍ	42	26,24	11º
13ª VARA DO TRABALHO DE GOIÂNIA	63	26,6	12º
4ª VARA DO TRABALHO DE RIO VERDE	47	27,21	13º
1ª VARA DO TRABALHO DE APARECIDA DE GOIÂNIA	56	29,91	14º
1ª VARA DO TRABALHO DE ITUMBIARA	88	30,85	15º
1ª VARA DO TRABALHO DE GOIÂNIA	67	31,49	16º
VARA DO TRABALHO DE LUZIÂNIA	47	31,68	17º
VARA DO TRABALHO DE QUIRINÓPOLIS	27	31,7	18º
3ª VARA DO TRABALHO DE APARECIDA DE GOIÂNIA	60	32,33	19º
5ª VARA DO TRABALHO DE GOIÂNIA	56	33,09	20º
18ª VARA DO TRABALHO DE GOIÂNIA	63	33,27	21º
1ª VARA DO TRABALHO DE ANÁPOLIS	39	33,33	22º
3ª VARA DO TRABALHO DE ANÁPOLIS	51	33,43	23º
3ª VARA DO TRABALHO DE GOIÂNIA	69	33,61	24º
4ª VARA DO TRABALHO DE ANÁPOLIS	46	33,67	25º
2ª VARA DO TRABALHO DE RIO VERDE	31	35,13	26º



## PRAZO MÉDIO PARA REALIZAÇÃO DA 1ª AUDIÊNCIA DE TODAS AS VARAS DO TRABALHO

### SUMARÍSSIMO

Qtd. Processos	Prazo Médio (dias)
2.171	33,68

Vara do Trabalho	Qtd Processos	Prazo Médio	Ranking
16ª VARA DO TRABALHO DE GOIÂNIA	79	35,86	27°
3ª VARA DO TRABALHO DE RIO VERDE	36	36,47	28°
11ª VARA DO TRABALHO DE GOIÂNIA	88	36,58	29°
12ª VARA DO TRABALHO DE GOIÂNIA	72	36,58	30°
VARA DO TRABALHO DE FORMOSA	34	36,76	31°
10ª VARA DO TRABALHO DE GOIÂNIA	71	37,03	32°
2ª VARA DO TRABALHO DE GOIÂNIA	72	37,89	33°
9ª VARA DO TRABALHO DE GOIÂNIA	86	38,47	34°
VARA DO TRABALHO DE INHUMAS	2	38,5	35°
VARA DO TRABALHO DE VALPARAÍSO DE GOIÁS	44	40,18	36°
8ª VARA DO TRABALHO DE GOIÂNIA	64	40,69	37°
VARA DO TRABALHO DE MINEIROS	25	40,84	38°
2ª VARA DO TRABALHO DE APARECIDA DE GOIÂNIA	54	41,67	39°
15ª VARA DO TRABALHO DE GOIÂNIA	71	44,77	40°
2ª VARA DO TRABALHO DE ANÁPOLIS	31	59,29	41°
VARA DO TRABALHO DE PALMEIRAS	65	60,97	42°
VARA DO TRABALHO DE GOIATUBA	2	85	43°



## PRAZO MÉDIO PARA REALIZAÇÃO DA 1ª AUDIÊNCIA - VARA DO TRABALHO DE GOIATUBA

Data da 1ª audiência entre 1/3/2019 e 31/3/2019 23:59:59

### VARA DO TRABALHO DE GOIATUBA

#### SUMARÍSSIMO

Qtd	Prazo Médio
2	85

Nr. Processo	Ajuiz.	1ª Aud.	Prazo
RTSum - 0010023-22.2019.5.18.0128	17/01/19	18/03/19	60
RTSum - 0010897-41.2018.5.18.0128	07/12/18	27/03/19	110

**Legenda:**

- Ajuiz.: Data do Ajuizamento;
- 1ª Aud.: Data da primeira audiência que ocorrer, Inicial ou UNA;
- Prazo: Prazo, em dias corridos, entre a Data do Ajuizamento e a Data da 1ª Audiência.





## PRAZO MÉDIO PARA REALIZAÇÃO DA 1ª AUDIÊNCIA - VARA DO TRABALHO DE GOIATUBA

Data da 1ª audiência entre 1/3/2019 e 31/3/2019 23:59:59

### Sem magistrado

#### SUMARÍSSIMO

Qtd	Prazo Médio
2	85

Nr. Processo	Ajuiz.	1ª Aud.	Prazo
RTSum - 0010023-22.2019.5.18.0128	17/01/19	18/03/19	60
RTSum - 0010897-41.2018.5.18.0128	07/12/18	27/03/19	110

**Legenda:**

- Ajuiz.: Data do Ajuizamento;
- 1ª Aud.: Data da primeira audiência que ocorrer, Inicial ou UNA;
- Prazo: Prazo, em dias corridos, entre a Data do Ajuizamento e a Data da 1ª Audiência.