

Conceituação

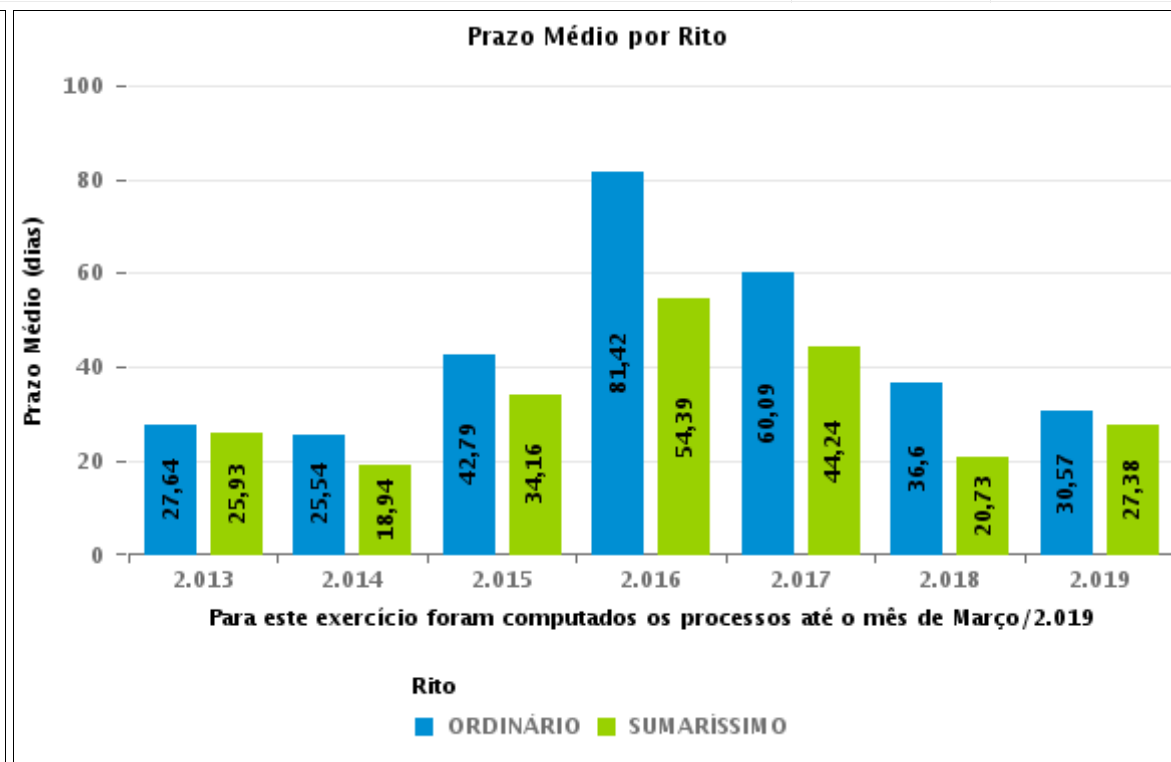
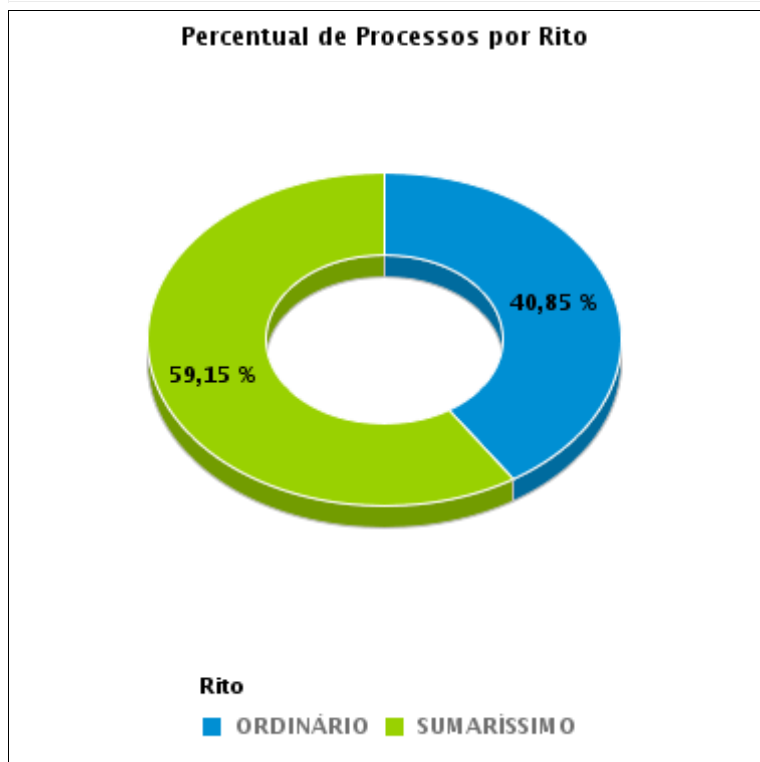
Tema	Prazos Processuais
Relatórios	Evolução Histórica Comparativo por VT Comparativo por Grupo Por Grupo Por VT Por Processo
Resumo	Apresenta o prazo médio desde o ajuizamento da ação até realização da primeira audiência.
Descrição	O prazo médio é obtido calculando-se a quantidade de dias decorridos desde o ajuizamento até a realização da 1ª audiência. Os dados são extraídos baseando-se nos itens do e-Gestão: 263 e 90263 - Do ajuizamento da ação até a realização da 1ª audiência na fase de conhecimento – rito sumaríssimo; 264 e 90264 – Do ajuizamento da ação até a realização da 1ª audiência na fase de conhecimento – exceto rito sumaríssimo (ordinário)
Origem da informação	e-Gestão
Critérios e transformações	Coletado do e-Gestão, consolidado, otimizado e classificado para análise.
Análises possíveis	Prazo médio entre o ajuizamento da ação e a realização da primeira audiência, detalhado de forma Geral, Por grupo, por VT e Por Processo.



EVOLUÇÃO HISTÓRICA DOS PRAZOS PROCESSUAIS PARA REALIZAÇÃO DA 1ª AUDIÊNCIA - VARA DO TRABALHO DE JATAÍ

Data da 1ª audiência entre 1/3/2019 e 31/3/2019 23:59:59

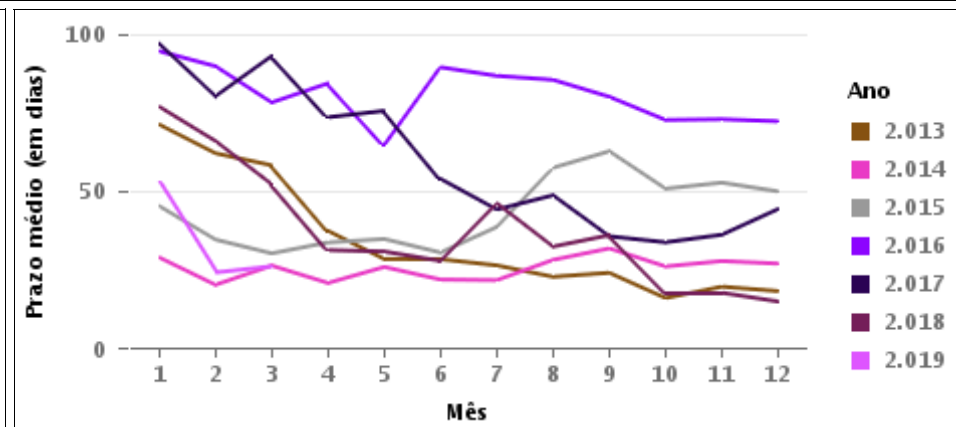
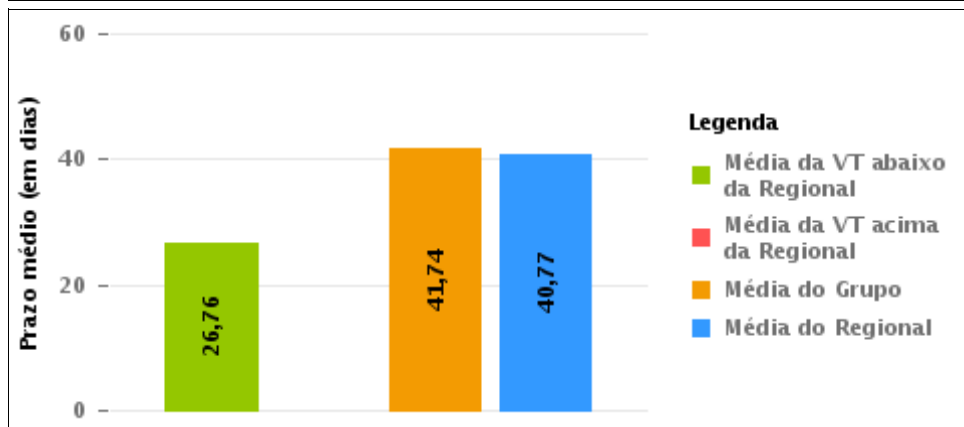
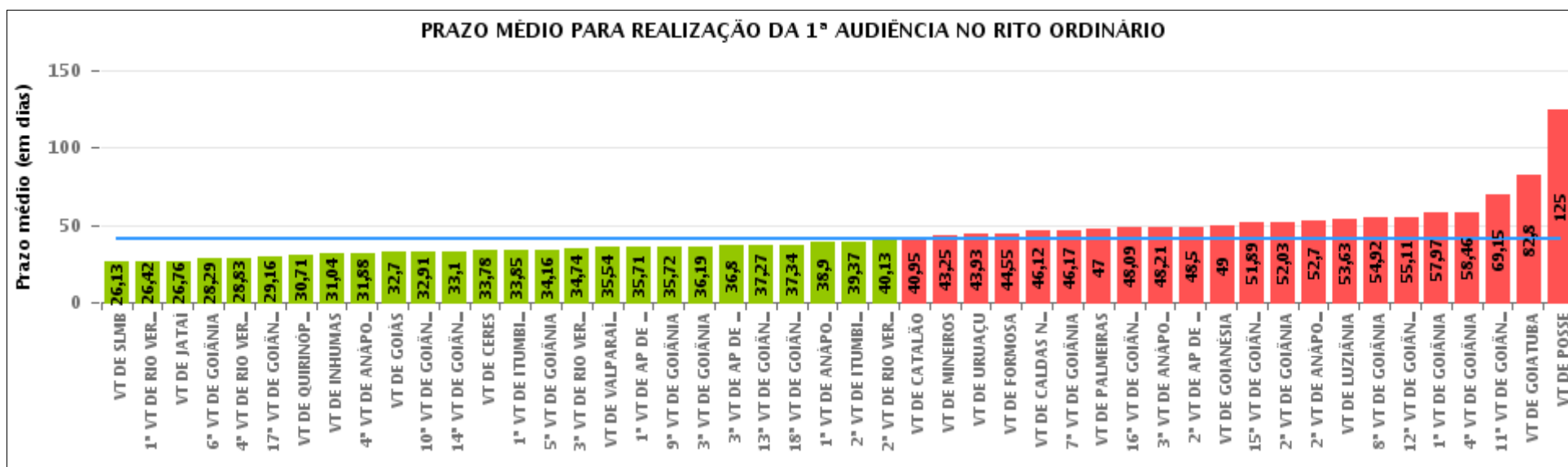
Rito	Qtd	Prazo Médio
ORDINÁRIO	29	26,76
SUMARÍSSIMO	42	26,24
Total/Média	71	26,45





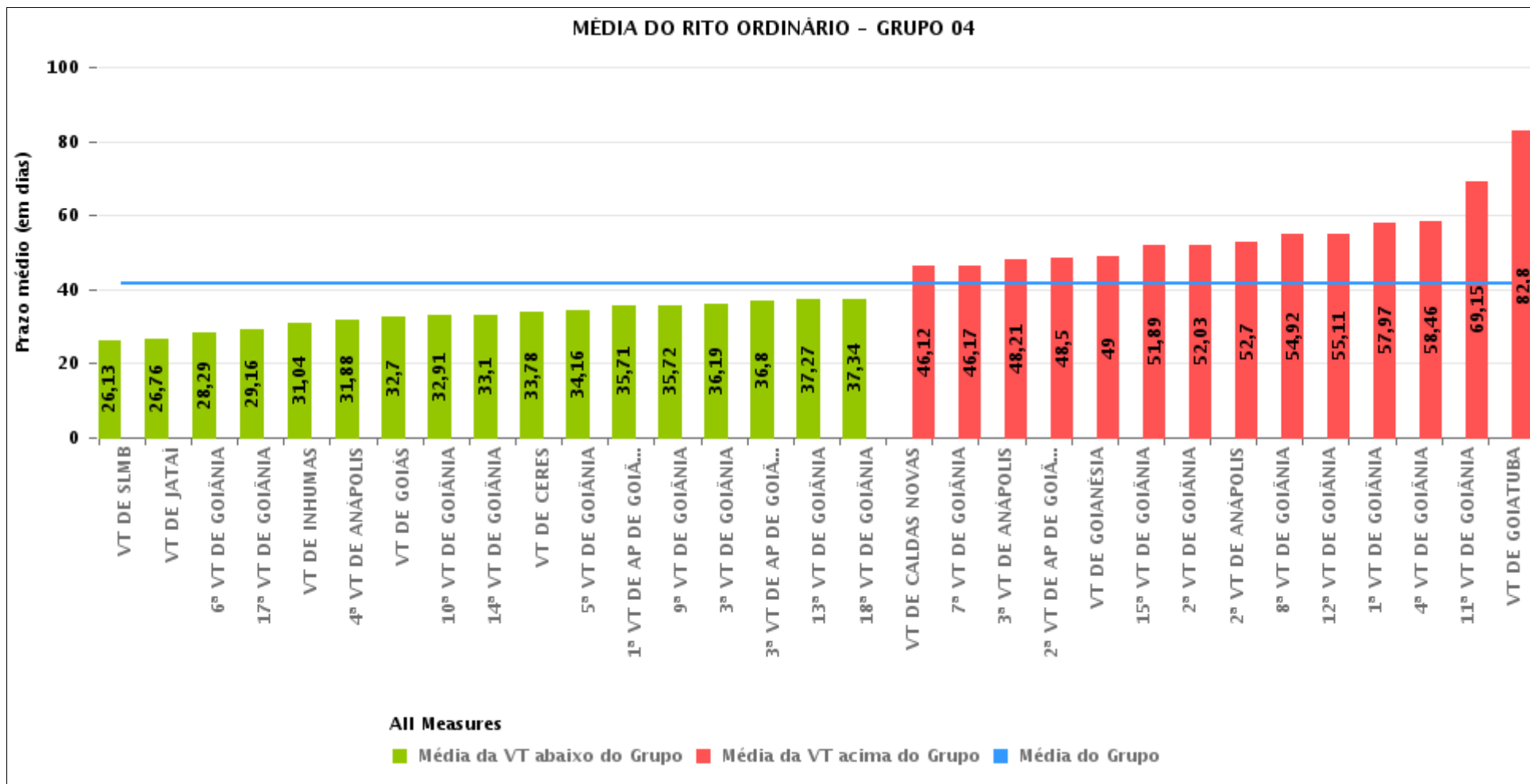
COMPARATIVO DO PRAZO MÉDIO PARA REALIZAÇÃO DA 1ª AUDIÊNCIA - VARA DO TRABALHO DE JATAÍ

Data da 1ª audiência entre 1/3/2019 e 31/3/2019 23:59:59



COMPARATIVO DO PRAZO MÉDIO PARA REALIZAÇÃO DA 1ª AUDIÊNCIA ENTRE AS VARAS DO GRUPO

Data da 1ª audiência entre 1/3/2019 e 31/3/2019 23:59:59





PRAZO MÉDIO PARA REALIZAÇÃO DA 1ª AUDIÊNCIA POR GRUPO

Data da 1ª audiência entre 1/3/2019 e 31/3/2019 23:59:59

Rito	Grupo	Qtd. Processos	Prazo Médio (dias)	Ranking
ORDINÁRIO	GRUPO 06	170	35,54	1°
	GRUPO 03	325	35,61	2°
	GRUPO 04	1.075	41,74	3°
	GRUPO 05	223	45,73	4°
	GRUPO 02	25	47	5°
	GRUPO 01	3	125	6°

Legenda:	# Grupo 03 – De 1001 a 1500	# Grupo 04 – De 1501 a 2000	# Grupo 05 – De 2001 a 2500
# Grupo 01 – Até 750 VT de Posse	1ª VT De Anápolis 1ª VT De Rio Verde 2ª VT De Rio Verde 3ª VT De Rio Verde 4ª VT De Rio Verde	1ª VT De Goiânia 2ª VT De Goiânia 3ª VT De Goiânia 4ª VT De Goiânia 5ª VT De Goiânia 6ª VT De Goiânia	16ª VT De Goiânia VT De Luziânia VT De Catalão VT De Uruaçu
# Grupo 02 – De 751 a 1000 VT de Palmeiras de Goiás	1ª VT De Itumbiara 2ª VT De Itumbiara VT De Quirinópolis VT De Mineiros VT De Formosa	7ª VT De Goiânia 8ª VT De Goiânia 9ª VT De Goiânia 10ª VT De Goiânia 11ª VT De Goiânia 12ª VT De Goiânia 13ª VT De Goiânia 14ª VT De Goiânia 15ª VT De Goiânia 17ª VT De Goiânia 18ª VT De Goiânia 2ª VT De Anápolis 3ª VT De Anápolis 4ª VT De Anápolis 1ª VT De Aparecida De Goiânia 2ª VT De Aparecida De Goiânia 3ª VT De Aparecida De Goiânia VT DE Jataí VT DE Goiatuba VT DE Caldas Novas VT DE Ceres VT DE São Luís de Montes Belos VT DE Goiás VT DE Goianésia VT DE Inhumas	# Grupo 06 – Acima de 2500 VT De Valparaíso de Goiás



PRAZO MÉDIO PARA REALIZAÇÃO DA 1ª AUDIÊNCIA DE TODAS AS VARAS DO TRABALHO

Data da 1ª audiência entre 1/3/2019 e 31/3/2019 23:59:59

ORDINÁRIO

Qtd. Processos	Prazo Médio (dias)
1.821	40,77

Vara do Trabalho	Qtd Processos	Prazo Médio	Ranking
VARA DO TRABALHO DE SÃO LUIS DE MONTES BELOS	53	26,13	1°
1ª VARA DO TRABALHO DE RIO VERDE	26	26,42	2°
VARA DO TRABALHO DE JATAÍ	29	26,76	3°
6ª VARA DO TRABALHO DE GOIÂNIA	31	28,29	4°
4ª VARA DO TRABALHO DE RIO VERDE	30	28,83	5°
17ª VARA DO TRABALHO DE GOIÂNIA	44	29,16	6°
VARA DO TRABALHO DE QUIRINÓPOLIS	48	30,71	7°
VARA DO TRABALHO DE INHUMAS	23	31,04	8°
4ª VARA DO TRABALHO DE ANÁPOLIS	24	31,88	9°
VARA DO TRABALHO DE GOIÁS	47	32,7	10°
10ª VARA DO TRABALHO DE GOIÂNIA	43	32,91	11°
14ª VARA DO TRABALHO DE GOIÂNIA	31	33,1	12°
VARA DO TRABALHO DE CERES	18	33,78	13°
1ª VARA DO TRABALHO DE ITUMBIARA	48	33,85	14°
5ª VARA DO TRABALHO DE GOIÂNIA	25	34,16	15°
3ª VARA DO TRABALHO DE RIO VERDE	23	34,74	16°
VARA DO TRABALHO DE VALPARAÍSO DE GOIÁS	170	35,54	17°
1ª VARA DO TRABALHO DE APARECIDA DE GOIÂNIA	28	35,71	18°
9ª VARA DO TRABALHO DE GOIÂNIA	50	35,72	19°
3ª VARA DO TRABALHO DE GOIÂNIA	48	36,19	20°
3ª VARA DO TRABALHO DE APARECIDA DE GOIÂNIA	46	36,8	21°
13ª VARA DO TRABALHO DE GOIÂNIA	30	37,27	22°
18ª VARA DO TRABALHO DE GOIÂNIA	32	37,34	23°
1ª VARA DO TRABALHO DE ANÁPOLIS	30	38,9	24°
2ª VARA DO TRABALHO DE ITUMBIARA	43	39,37	25°
2ª VARA DO TRABALHO DE RIO VERDE	31	40,13	26°



PRAZO MÉDIO PARA REALIZAÇÃO DA 1ª AUDIÊNCIA DE TODAS AS VARAS DO TRABALHO

ORDINÁRIO

Qtd. Processos	Prazo Médio (dias)
1.821	40,77

Vara do Trabalho	Qtd Processos	Prazo Médio	Ranking
VARA DO TRABALHO DE CATALÃO	80	40,95	27°
VARA DO TRABALHO DE MINEIROS	24	43,25	28°
VARA DO TRABALHO DE URUAÇU	44	43,93	29°
VARA DO TRABALHO DE FORMOSA	22	44,55	30°
VARA DO TRABALHO DE CALDAS NOVAS	25	46,12	31°
7ª VARA DO TRABALHO DE GOIÂNIA	53	46,17	32°
VARA DO TRABALHO DE PALMEIRAS	25	47	33°
16ª VARA DO TRABALHO DE GOIÂNIA	58	48,09	34°
3ª VARA DO TRABALHO DE ANÁPOLIS	28	48,21	35°
2ª VARA DO TRABALHO DE APARECIDA DE GOIÂNIA	36	48,5	36°
VARA DO TRABALHO DE GOIANÉSIA	20	49	37°
15ª VARA DO TRABALHO DE GOIÂNIA	28	51,89	38°
2ª VARA DO TRABALHO DE GOIÂNIA	58	52,03	39°
2ª VARA DO TRABALHO DE ANÁPOLIS	33	52,7	40°
VARA DO TRABALHO DE LUZIÂNIA	41	53,63	41°
8ª VARA DO TRABALHO DE GOIÂNIA	37	54,92	42°
12ª VARA DO TRABALHO DE GOIÂNIA	57	55,11	43°
1ª VARA DO TRABALHO DE GOIÂNIA	36	57,97	44°
4ª VARA DO TRABALHO DE GOIÂNIA	37	58,46	45°
11ª VARA DO TRABALHO DE GOIÂNIA	20	69,15	46°
VARA DO TRABALHO DE GOIATUBA	5	82,8	47°
VARA DO TRABALHO DE POSSE	3	125	48°



PRAZO MÉDIO PARA REALIZAÇÃO DA 1ª AUDIÊNCIA - VARA DO TRABALHO DE JATAÍ

Data da 1ª audiência entre 1/3/2019 e 31/3/2019 23:59:59

VARA DO TRABALHO DE JATAÍ

ORDINÁRIO

Qtd	Prazo Médio
29	26,76

Nr. Processo	Ajuiz.	1ª Aud.	Prazo
HoTrEx - 0010284-38.2019.5.18.0111	22/03/19	28/03/19	6
RTAlç - 0010196-97.2019.5.18.0111	25/02/19	19/03/19	22
RTAlç - 0010259-25.2019.5.18.0111	15/03/19	27/03/19	12
RTOrd - 0010048-86.2019.5.18.0111	23/01/19	12/03/19	48
RTOrd - 0010111-14.2019.5.18.0111	04/02/19	27/03/19	51
RTOrd - 0010170-02.2019.5.18.0111	19/02/19	18/03/19	27
RTOrd - 0010176-09.2019.5.18.0111	21/02/19	13/03/19	20
RTOrd - 0010177-91.2019.5.18.0111	21/02/19	18/03/19	25
RTOrd - 0010178-76.2019.5.18.0111	22/02/19	21/03/19	27
RTOrd - 0010179-61.2019.5.18.0111	22/02/19	21/03/19	27
RTOrd - 0010180-46.2019.5.18.0111	22/02/19	18/03/19	24
RTOrd - 0010181-31.2019.5.18.0111	24/02/19	13/03/19	17
RTOrd - 0010182-16.2019.5.18.0111	25/02/19	18/03/19	21
RTOrd - 0010183-98.2019.5.18.0111	25/02/19	18/03/19	21
RTOrd - 0010186-53.2019.5.18.0111	25/02/19	19/03/19	22
RTOrd - 0010197-82.2019.5.18.0111	25/02/19	13/03/19	16
RTOrd - 0010203-89.2019.5.18.0111	26/02/19	26/03/19	28
RTOrd - 0010217-73.2019.5.18.0111	28/02/19	26/03/19	26
RTOrd - 0010218-58.2019.5.18.0111	28/02/19	19/03/19	19
RTOrd - 0010223-80.2019.5.18.0111	01/03/19	27/03/19	26
RTOrd - 0010225-50.2019.5.18.0111	05/03/19	27/03/19	22
RTOrd - 0010244-56.2019.5.18.0111	08/03/19	20/03/19	12

Legenda:

- Ajuiz.: Data do Ajuizamento;
- 1ª Aud.: Data da primeira audiência que ocorrer, Inicial ou UNA;
- Prazo: Prazo, em dias corridos, entre a Data do Ajuizamento e a Data da 1ª Audiência.



PRAZO MÉDIO PARA REALIZAÇÃO DA 1ª AUDIÊNCIA - VARA DO TRABALHO DE JATAÍ

VARA DO TRABALHO DE JATAÍ

ORDINÁRIO

Qtd	Prazo Médio
29	26,76

Nr. Processo	Ajuiz.	1ª Aud.	Prazo
RTOrd - 0010249-78.2019.5.18.0111	11/03/19	28/03/19	17
RTOrd - 0010251-48.2019.5.18.0111	12/03/19	26/03/19	14
RTOrd - 0010254-03.2019.5.18.0111	15/03/19	20/03/19	5
RTOrd - 0010255-85.2019.5.18.0111	15/03/19	27/03/19	12
RTOrd - 0010265-32.2019.5.18.0111	19/03/19	27/03/19	8
RTOrd - 0011237-36.2018.5.18.0111	04/12/18	12/03/19	98
RTOrd - 0011245-13.2018.5.18.0111	06/12/18	19/03/19	103

Legenda:

- Ajuiz.: Data do Ajuizamento;
- 1ª Aud.: Data da primeira audiência que ocorrer, Inicial ou UNA;
- Prazo: Prazo, em dias corridos, entre a Data do Ajuizamento e a Data da 1ª Audiência.



PRAZO MÉDIO PARA REALIZAÇÃO DA 1ª AUDIÊNCIA - VARA DO TRABALHO DE JATAÍ

Data da 1ª audiência entre 1/3/2019 e 31/3/2019 23:59:59

Sem magistrado

ORDINÁRIO

Qtd	Prazo Médio
29	26,76

Nr. Processo	Ajuiz.	1ª Aud.	Prazo
HoTrEx - 0010284-38.2019.5.18.0111	22/03/19	28/03/19	6
RTAlç - 0010196-97.2019.5.18.0111	25/02/19	19/03/19	22
RTAlç - 0010259-25.2019.5.18.0111	15/03/19	27/03/19	12
RTOrd - 0010048-86.2019.5.18.0111	23/01/19	12/03/19	48
RTOrd - 0010111-14.2019.5.18.0111	04/02/19	27/03/19	51
RTOrd - 0010170-02.2019.5.18.0111	19/02/19	18/03/19	27
RTOrd - 0010176-09.2019.5.18.0111	21/02/19	13/03/19	20
RTOrd - 0010177-91.2019.5.18.0111	21/02/19	18/03/19	25
RTOrd - 0010178-76.2019.5.18.0111	22/02/19	21/03/19	27
RTOrd - 0010179-61.2019.5.18.0111	22/02/19	21/03/19	27
RTOrd - 0010180-46.2019.5.18.0111	22/02/19	18/03/19	24
RTOrd - 0010181-31.2019.5.18.0111	24/02/19	13/03/19	17
RTOrd - 0010182-16.2019.5.18.0111	25/02/19	18/03/19	21
RTOrd - 0010183-98.2019.5.18.0111	25/02/19	18/03/19	21
RTOrd - 0010186-53.2019.5.18.0111	25/02/19	19/03/19	22
RTOrd - 0010197-82.2019.5.18.0111	25/02/19	13/03/19	16
RTOrd - 0010203-89.2019.5.18.0111	26/02/19	26/03/19	28
RTOrd - 0010217-73.2019.5.18.0111	28/02/19	26/03/19	26
RTOrd - 0010218-58.2019.5.18.0111	28/02/19	19/03/19	19
RTOrd - 0010223-80.2019.5.18.0111	01/03/19	27/03/19	26
RTOrd - 0010225-50.2019.5.18.0111	05/03/19	27/03/19	22
RTOrd - 0010244-56.2019.5.18.0111	08/03/19	20/03/19	12

Legenda:

- Ajuiz.: Data do Ajuizamento;

- 1ª Aud.: Data da primeira audiência que ocorrer, Inicial ou UNA;

- Prazo: Prazo, em dias corridos, entre a Data do Ajuizamento e a Data da 1ª Audiência.



PRAZO MÉDIO PARA REALIZAÇÃO DA 1ª AUDIÊNCIA - VARA DO TRABALHO DE JATAÍ

Sem magistrado

ORDINÁRIO

Qtd	Prazo Médio
29	26,76

Nr. Processo	Ajuiz.	1ª Aud.	Prazo
RTOrd - 0010249-78.2019.5.18.0111	11/03/19	28/03/19	17
RTOrd - 0010251-48.2019.5.18.0111	12/03/19	26/03/19	14
RTOrd - 0010254-03.2019.5.18.0111	15/03/19	20/03/19	5
RTOrd - 0010255-85.2019.5.18.0111	15/03/19	27/03/19	12
RTOrd - 0010265-32.2019.5.18.0111	19/03/19	27/03/19	8
RTOrd - 0011237-36.2018.5.18.0111	04/12/18	12/03/19	98
RTOrd - 0011245-13.2018.5.18.0111	06/12/18	19/03/19	103

Legenda:

- Ajuiz.: Data do Ajuizamento;
- 1ª Aud.: Data da primeira audiência que ocorrer, Inicial ou UNA;
- Prazo: Prazo, em dias corridos, entre a Data do Ajuizamento e a Data da 1ª Audiência.