

Conceituação

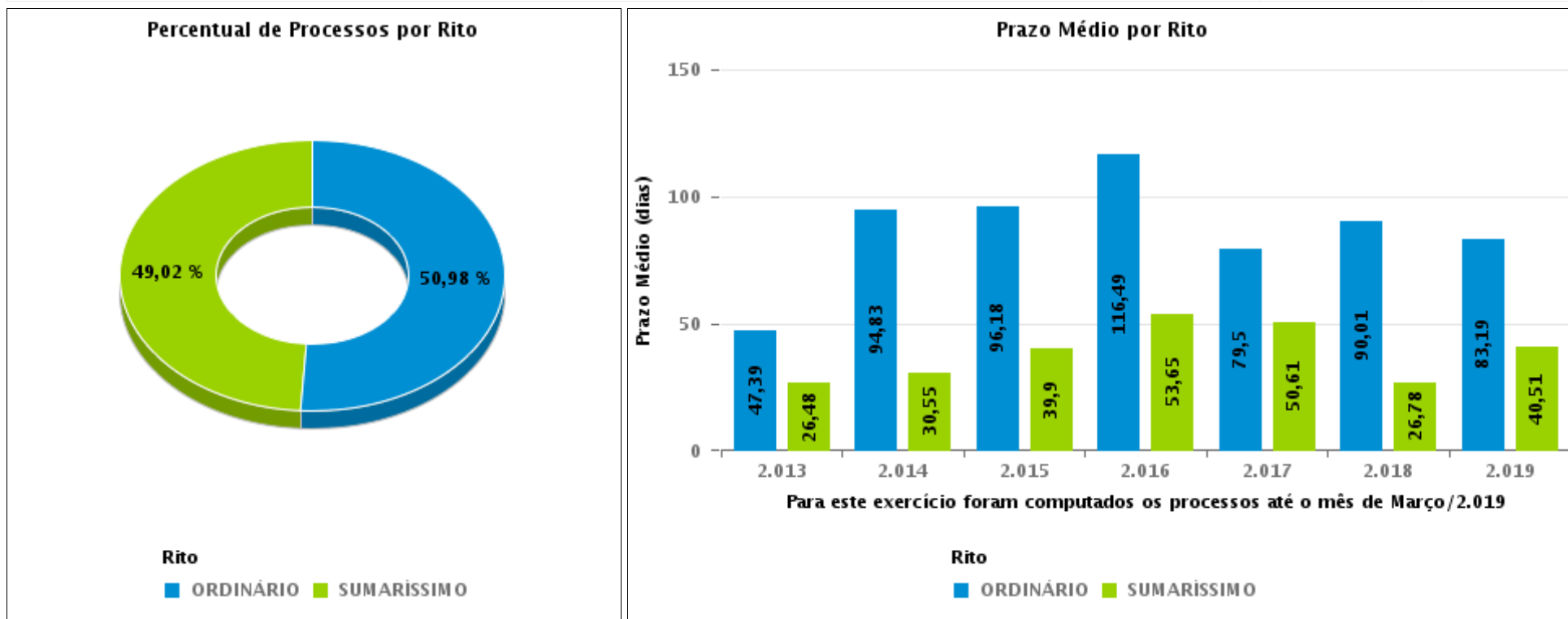
Tema	Prazos Processuais
Relatórios	Evolução Histórica Comparativo por VT Comparativo por Grupo Por Grupo Por VT Por Processo Por Magistrado
Resumo	Apresenta o prazo médio entre a realização da primeira audiência e o encerramento da instrução.
Descrição	O prazo médio é obtido calculando-se a quantidade de dias decorridos entre a data da primeira audiência e a data do encerramento da instrução. Os dados são extraídos baseando-se nos seguintes itens do e-Gestão: 265 e 90265 - Da realização da primeira audiência até o encerramento da instrução processual na fase de conhecimento – rito sumaríssimo; 266 e 90266 – Da realização da primeira audiência até o encerramento da instrução processual na fase de conhecimento – exceto rito sumaríssimo (ordinário)
Origem da informação	e-Gestão
Critérios e transformações	Coletado do e-Gestão, consolidado, otimizado e classificado para análise.
Análises possíveis	Prazo médio entre a realização da primeira audiência e o encerramento da instrução processual na fase de conhecimento, detalhado de forma Geral, Por grupo, por VT, Por Processo e Por Magistrado.



EVOLUÇÃO HISTÓRICA DOS PRAZOS PROCESSUAIS ENTRE A 1ª AUDIÊNCIA E O ENCERRAMENTO DA INSTRUÇÃO - 2ª VARA DO TRABALHO DE ANÁPOLIS

Data do encerramento da instrução entre 1/3/2019 e 31/3/2019 23:59:59

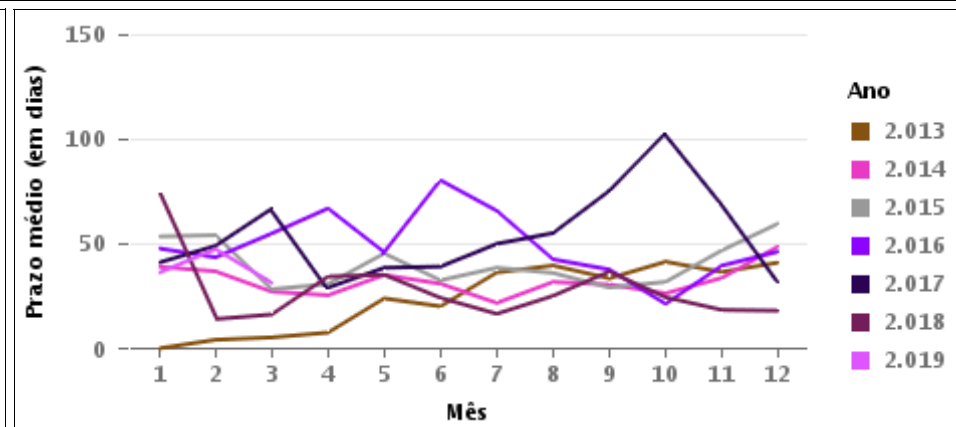
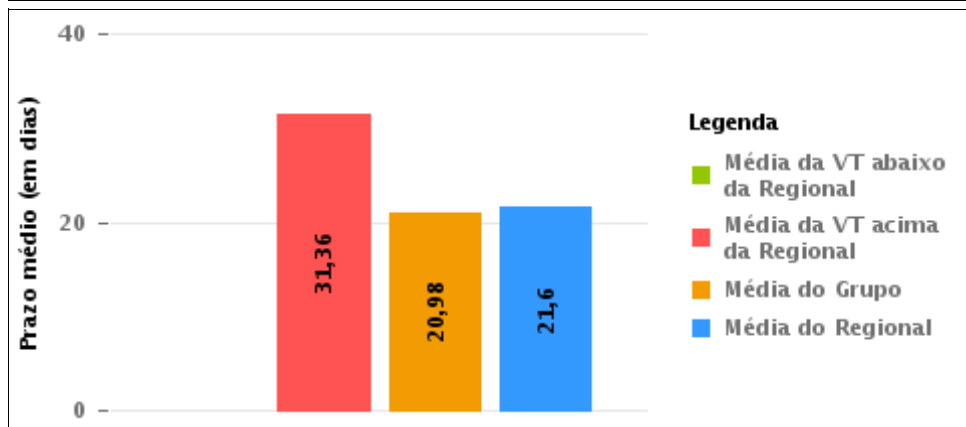
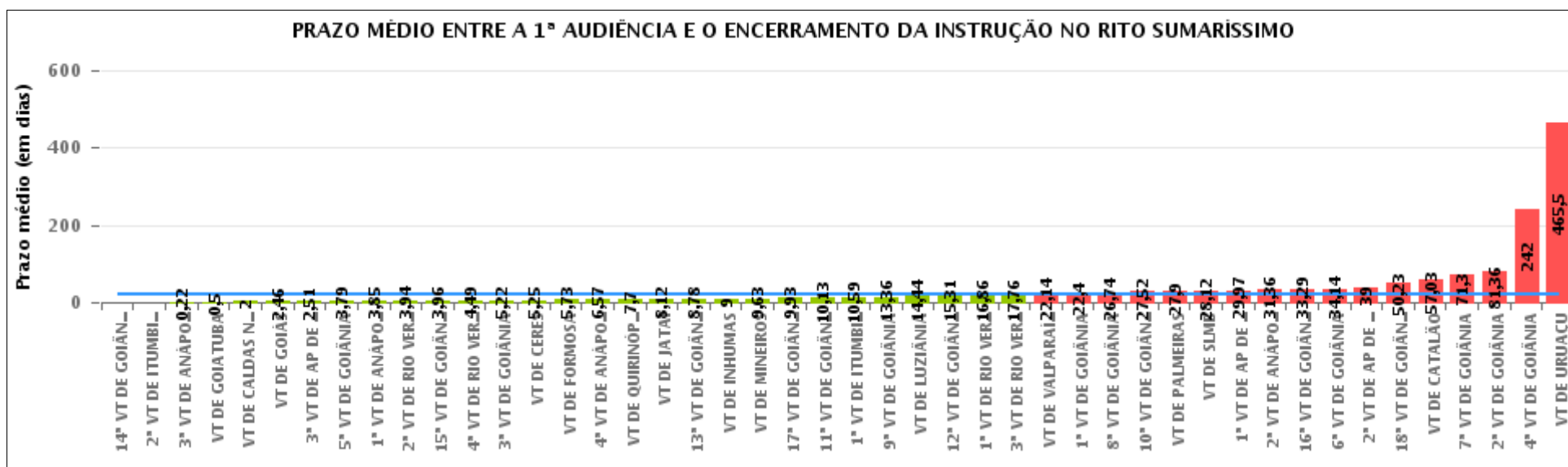
Rito	Qtd	Prazo Médio
ORDINÁRIO	26	90,12
SUMARÍSSIMO	25	31,36
Total/Média	51	61,31





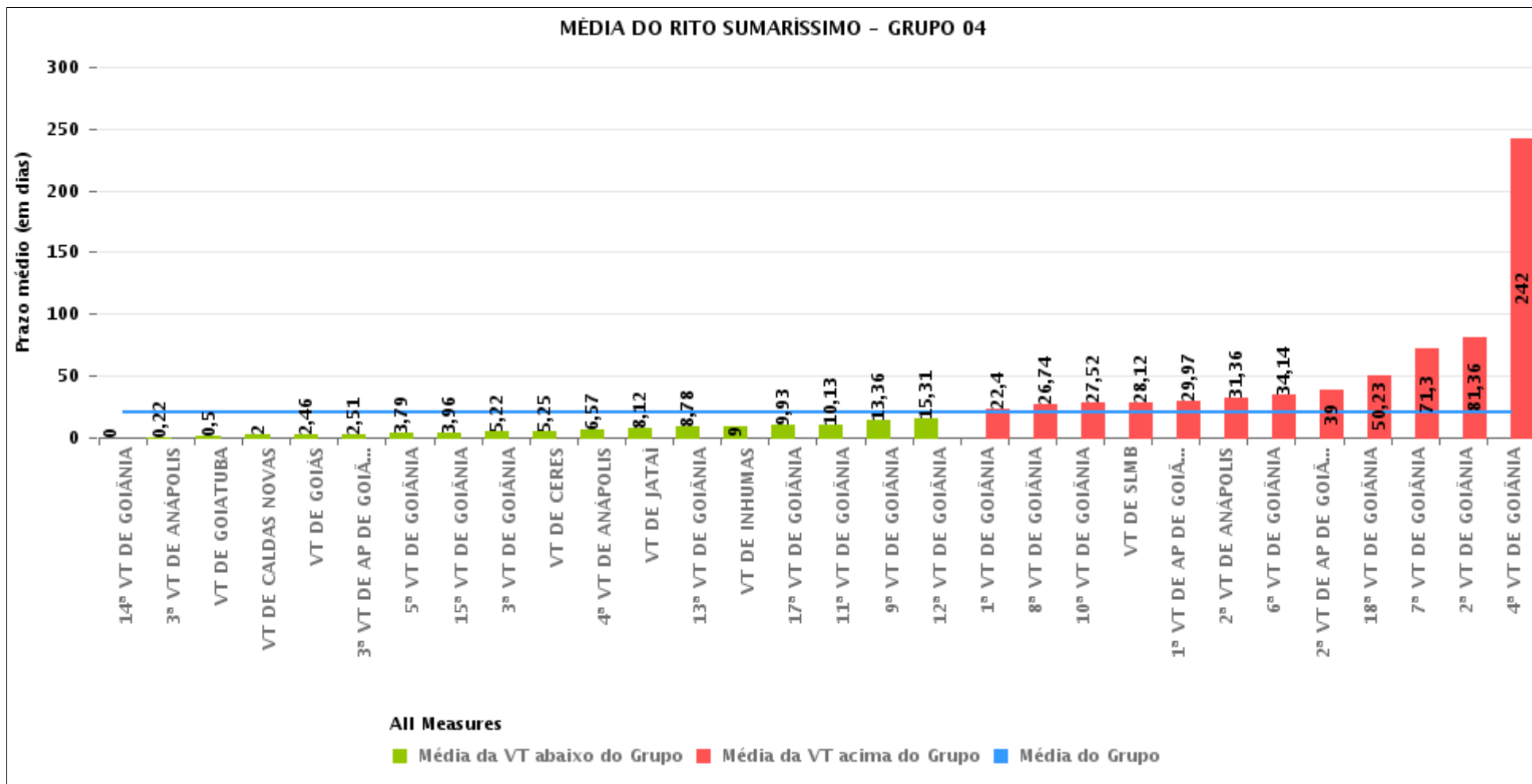
COMPARATIVO DO PRAZO MÉDIO ENTRE A 1ª AUDIÊNCIA E O ENCERRAMENTO DA INSTRUÇÃO - 2ª VARA DO TRABALHO DE ANÁPOLIS

Data do encerramento da instrução entre 1/3/2019 e 31/3/2019 23:59:59



COMPARATIVO DO PRAZO MÉDIO ENTRE A 1ª AUDIÊNCIA E O ENCERRAMENTO DA INSTRUÇÃO ENTRE AS VARAS DO GRUPO

Data do encerramento da instrução entre 1/3/2019 e 31/3/2019 23:59:59





PRAZO MÉDIO ENTRE A 1ª AUDIÊNCIA E O ENCERRAMENTO DA INSTRUÇÃO POR GRUPO

Data do encerramento da instrução entre 1/3/2019 e 31/3/2019 23:59:59

Rito	Grupo	Qtd. Processos	Prazo Médio (dias)	Ranking
SUMARÍSSIMO	GRUPO 03	277	8,44	1°
	GRUPO 04	1.285	20,98	2°
	GRUPO 06	36	22,14	3°
	GRUPO 02	40	27,9	4°
	GRUPO 05	152	48,64	5°

Legenda:	# Grupo 03 – De 1001 a 1500	# Grupo 04 – De 1501 a 2000	# Grupo 05 – De 2001 a 2500
# Grupo 01 – Até 750 VT de Posse	1ª VT De Anápolis 1ª VT De Rio Verde 2ª VT De Rio Verde 3ª VT De Rio Verde 4ª VT De Rio Verde	1ª VT De Goiânia 2ª VT De Goiânia 3ª VT De Goiânia 4ª VT De Goiânia 5ª VT De Goiânia 6ª VT De Goiânia	16ª VT De Goiânia VT De Luziânia VT De Catalão VT De Uruaçu
# Grupo 02 – De 751 a 1000 VT de Palmeiras de Goiás	1ª VT De Itumbiara 2ª VT De Itumbiara VT De Quirinópolis VT De Mineiros VT De Formosa	7ª VT De Goiânia 8ª VT De Goiânia 9ª VT De Goiânia 10ª VT De Goiânia 11ª VT De Goiânia 12ª VT De Goiânia 13ª VT De Goiânia 14ª VT De Goiânia 15ª VT De Goiânia 17ª VT De Goiânia 18ª VT De Goiânia 2ª VT De Anápolis 3ª VT De Anápolis 4ª VT De Anápolis 1ª VT De Aparecida De Goiânia 2ª VT De Aparecida De Goiânia 3ª VT De Aparecida De Goiânia VT DE Jataí VT DE Goiatuba VT DE Caldas Novas VT DE Ceres VT DE São Luís de Montes Belos VT DE Goiás VT DE Goianésia VT DE Inhumas	# Grupo 06 – Acima de 2500 VT De Valparaíso de Goiás



PRAZO MÉDIO ENTRE A 1ª AUDIÊNCIA E O ENCERRAMENTO DA INSTRUÇÃO DE TODAS AS VARAS DO TRABALHO

Data do encerramento da instrução entre 1/3/2019 e 31/3/2019 23:59:59

SUMARÍSSIMO

Qtd. Processos	Prazo Médio (dias)
1.790	21,56

Vara do Trabalho	Qtd Processos	Prazo Médio	Ranking
14ª VARA DO TRABALHO DE GOIÂNIA	11	0	1º
2ª VARA DO TRABALHO DE ITUMBIARA	11	0	2º
3ª VARA DO TRABALHO DE ANÁPOLIS	54	0,22	3º
VARA DO TRABALHO DE GOIATUBA	2	0,5	4º
VARA DO TRABALHO DE CALDAS NOVAS	1	2	5º
VARA DO TRABALHO DE GOIÁS	81	2,46	6º
3ª VARA DO TRABALHO DE APARECIDA DE GOIÂNIA	59	2,51	7º
5ª VARA DO TRABALHO DE GOIÂNIA	42	3,79	8º
1ª VARA DO TRABALHO DE ANÁPOLIS	39	3,85	9º
2ª VARA DO TRABALHO DE RIO VERDE	17	3,94	10º
15ª VARA DO TRABALHO DE GOIÂNIA	55	3,96	11º
4ª VARA DO TRABALHO DE RIO VERDE	39	4,49	12º
3ª VARA DO TRABALHO DE GOIÂNIA	49	5,22	13º
VARA DO TRABALHO DE CERES	8	5,25	14º
VARA DO TRABALHO DE FORMOSA	22	5,73	15º
4ª VARA DO TRABALHO DE ANÁPOLIS	46	6,57	16º
VARA DO TRABALHO DE QUIRINÓPOLIS	20	7,7	17º
VARA DO TRABALHO DE JATAÍ	26	8,12	18º
13ª VARA DO TRABALHO DE GOIÂNIA	58	8,78	19º
VARA DO TRABALHO DE INHUMAS	3	9	20º
VARA DO TRABALHO DE MINEIROS	19	9,63	21º
17ª VARA DO TRABALHO DE GOIÂNIA	75	9,93	22º
11ª VARA DO TRABALHO DE GOIÂNIA	61	10,13	23º
1ª VARA DO TRABALHO DE ITUMBIARA	63	10,59	24º
9ª VARA DO TRABALHO DE GOIÂNIA	64	13,36	25º
VARA DO TRABALHO DE LUZIÂNIA	41	14,44	26º



PRAZO MÉDIO ENTRE A 1ª AUDIÊNCIA E O ENCERRAMENTO DA INSTRUÇÃO DE TODAS AS VARAS DO TRABALHO

SUMARÍSSIMO

Qtd. Processos	Prazo Médio (dias)
1.790	21,56

Vara do Trabalho	Qtd Processos	Prazo Médio	Ranking
12ª VARA DO TRABALHO DE GOIÂNIA	64	15,31	27º
1ª VARA DO TRABALHO DE RIO VERDE	22	16,86	28º
3ª VARA DO TRABALHO DE RIO VERDE	25	17,76	29º
VARA DO TRABALHO DE VALPARAÍSO DE GOIÁS	36	22,14	30º
1ª VARA DO TRABALHO DE GOIÂNIA	53	22,4	31º
8ª VARA DO TRABALHO DE GOIÂNIA	58	26,74	32º
10ª VARA DO TRABALHO DE GOIÂNIA	60	27,52	33º
VARA DO TRABALHO DE PALMEIRAS	40	27,9	34º
VARA DO TRABALHO DE SÃO LUIS DE MONTES BELOS	43	28,12	35º
1ª VARA DO TRABALHO DE APARECIDA DE GOIÂNIA	38	29,97	36º
2ª VARA DO TRABALHO DE ANÁPOLIS	25	31,36	37º
16ª VARA DO TRABALHO DE GOIÂNIA	49	33,29	38º
6ª VARA DO TRABALHO DE GOIÂNIA	49	34,14	39º
2ª VARA DO TRABALHO DE APARECIDA DE GOIÂNIA	45	39	40º
18ª VARA DO TRABALHO DE GOIÂNIA	73	50,23	41º
VARA DO TRABALHO DE CATALÃO	58	57,03	42º
7ª VARA DO TRABALHO DE GOIÂNIA	10	71,3	43º
2ª VARA DO TRABALHO DE GOIÂNIA	69	81,36	44º
4ª VARA DO TRABALHO DE GOIÂNIA	3	242	45º
VARA DO TRABALHO DE URUAÇU	4	465,5	46º



PRAZO MÉDIO ENTRE A 1ª AUDIÊNCIA E O ENCERRAMENTO DA INSTRUÇÃO - 2ª VARA DO TRABALHO DE ANÁPOLIS

Data do encerramento da instrução entre 1/3/2019 e 31/3/2019 23:59:59

2ª VARA DO TRABALHO DE ANÁPOLIS

SUMARÍSSIMO

Qtd	Prazo Médio
25	31,36

Nr. Processo	1ª Aud.	nc. Instruçã	Prazo
RTSum - 0010012-27.2019.5.18.0052	18/03/19	18/03/19	0
RTSum - 0010014-94.2019.5.18.0052	19/03/19	27/03/19	8
RTSum - 0010025-26.2019.5.18.0052	20/03/19	20/03/19	0
RTSum - 0010027-93.2019.5.18.0052	20/03/19	20/03/19	0
RTSum - 0010032-18.2019.5.18.0052	22/03/19	22/03/19	0
RTSum - 0010040-29.2018.5.18.0052	15/03/18	19/03/19	369
RTSum - 0010041-77.2019.5.18.0052	27/03/19	27/03/19	0
RTSum - 0010047-84.2019.5.18.0052	27/03/19	27/03/19	0
RTSum - 0010132-70.2019.5.18.0052	27/02/19	11/03/19	12
RTSum - 0010133-55.2019.5.18.0052	27/02/19	12/03/19	13
RTSum - 0010134-40.2019.5.18.0052	27/02/19	14/03/19	15
RTSum - 0010138-77.2019.5.18.0052	12/03/19	12/03/19	0
RTSum - 0010161-23.2019.5.18.0052	13/03/19	13/03/19	0
RTSum - 0010280-81.2019.5.18.0052	14/03/19	22/03/19	8
RTSum - 0010289-43.2019.5.18.0052	27/03/19	27/03/19	0
RTSum - 0010296-35.2019.5.18.0052	18/03/19	18/03/19	0
RTSum - 0010300-72.2019.5.18.0052	29/03/19	29/03/19	0
RTSum - 0010301-57.2019.5.18.0052	29/03/19	29/03/19	0
RTSum - 0010729-73.2018.5.18.0052	23/08/18	19/03/19	208
RTSum - 0010948-86.2018.5.18.0052	14/11/18	21/03/19	127
RTSum - 0011150-63.2018.5.18.0052	27/02/19	13/03/19	14
RTSum - 0011213-88.2018.5.18.0052	26/02/19	07/03/19	9

Legenda:

1ª Aud.: Data da primeira audiência que ocorrer, Inicial ou UNA;

Enc. da Instrução: Data da conclusão para proferir sentença;

Prazo: Quantidade de dias decorridos da 1ª aud. até o encerramento da instrução.



**PRAZO MÉDIO ENTRE A 1ª AUDIÊNCIA E O
ENCERRAMENTO DA INSTRUÇÃO - 2ª VARA DO
TRABALHO DE ANÁPOLIS**

2ª VARA DO TRABALHO DE ANÁPOLIS

SUMARÍSSIMO

Qtd	Prazo Médio
25	31,36

Nr. Processo	1ª Aud.	nc. Instruçã	Prazo
RTSum - 0011237-19.2018.5.18.0052	12/03/19	12/03/19	0
RTSum - 0011243-26.2018.5.18.0052	13/03/19	14/03/19	1
RTSum - 0011247-63.2018.5.18.0052	13/03/19	13/03/19	0

Legenda:

1ª Aud.: Data da primeira audiência que ocorrer, Inicial ou UNA;

Enc. da Instrução: Data da conclusão para proferir sentença;

Prazo: Quantidade de dias decorridos da 1ª aud. até o encerramento da instrução.



PRAZO MÉDIO ENTRE A 1ª AUDIÊNCIA E O ENCERRAMENTO DA INSTRUÇÃO - 2ª VARA DO TRABALHO DE ANÁPOLIS

Data do encerramento da instrução entre 1/3/2019 e 31/3/2019 23:59:59

Sem magistrado

SUMARÍSSIMO

Qtd	Prazo Médio
25	31,36

Nr. Processo	1ª Aud.	Enc. Instrução.	Prazo
RTSum - 0010012-27.2019.5.18.0052	18/03/19	18/03/19	0
RTSum - 0010014-94.2019.5.18.0052	19/03/19	27/03/19	8
RTSum - 0010025-26.2019.5.18.0052	20/03/19	20/03/19	0
RTSum - 0010027-93.2019.5.18.0052	20/03/19	20/03/19	0
RTSum - 0010032-18.2019.5.18.0052	22/03/19	22/03/19	0
RTSum - 0010040-29.2018.5.18.0052	15/03/18	19/03/19	369
RTSum - 0010041-77.2019.5.18.0052	27/03/19	27/03/19	0
RTSum - 0010047-84.2019.5.18.0052	27/03/19	27/03/19	0
RTSum - 0010132-70.2019.5.18.0052	27/02/19	11/03/19	12
RTSum - 0010133-55.2019.5.18.0052	27/02/19	12/03/19	13
RTSum - 0010134-40.2019.5.18.0052	27/02/19	14/03/19	15
RTSum - 0010138-77.2019.5.18.0052	12/03/19	12/03/19	0
RTSum - 0010161-23.2019.5.18.0052	13/03/19	13/03/19	0
RTSum - 0010280-81.2019.5.18.0052	14/03/19	22/03/19	8
RTSum - 0010289-43.2019.5.18.0052	27/03/19	27/03/19	0
RTSum - 0010296-35.2019.5.18.0052	18/03/19	18/03/19	0
RTSum - 0010300-72.2019.5.18.0052	29/03/19	29/03/19	0
RTSum - 0010301-57.2019.5.18.0052	29/03/19	29/03/19	0
RTSum - 0010729-73.2018.5.18.0052	23/08/18	19/03/19	208
RTSum - 0010948-86.2018.5.18.0052	14/11/18	21/03/19	127
RTSum - 0011150-63.2018.5.18.0052	27/02/19	13/03/19	14

Legenda:

1ª Aud.: Data da primeira audiência que ocorrer, Inicial ou UNA;

Enc. da Instrução: Data da conclusão para proferir sentença;

Prazo: Quantidade de dias decorridos da 1ª aud. até o encerramento da instrução.



**PRAZO MÉDIO ENTRE A 1ª AUDIÊNCIA E O
ENCERRAMENTO DA INSTRUÇÃO - 2ª VARA DO
TRABALHO DE ANÁPOLIS**

Sem magistrado

SUMARÍSSIMO

Qtd	Prazo Médio
25	31,36

Nr. Processo	1ª Aud.	Enc. Instrução.	Prazo
RTSum - 0011213-88.2018.5.18.0052	26/02/19	07/03/19	9
RTSum - 0011237-19.2018.5.18.0052	12/03/19	12/03/19	0
RTSum - 0011243-26.2018.5.18.0052	13/03/19	14/03/19	1
RTSum - 0011247-63.2018.5.18.0052	13/03/19	13/03/19	0

Legenda:
1ª Aud.: Data da primeira audiência que ocorrer, Inicial ou UNA;
Enc. da Instrução: Data da conclusão para proferir sentença;
Prazo: Quantidade de dias decorridos da 1ª aud. até o encerramento da instrução.