

Conceituação

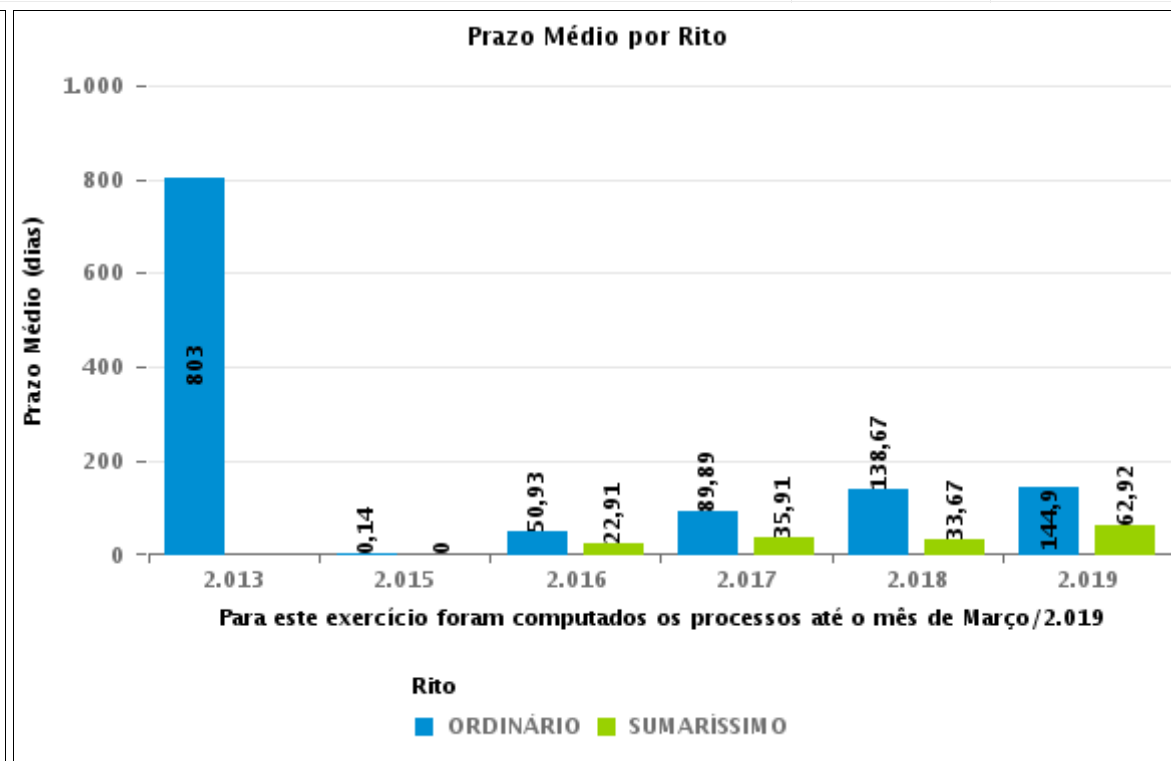
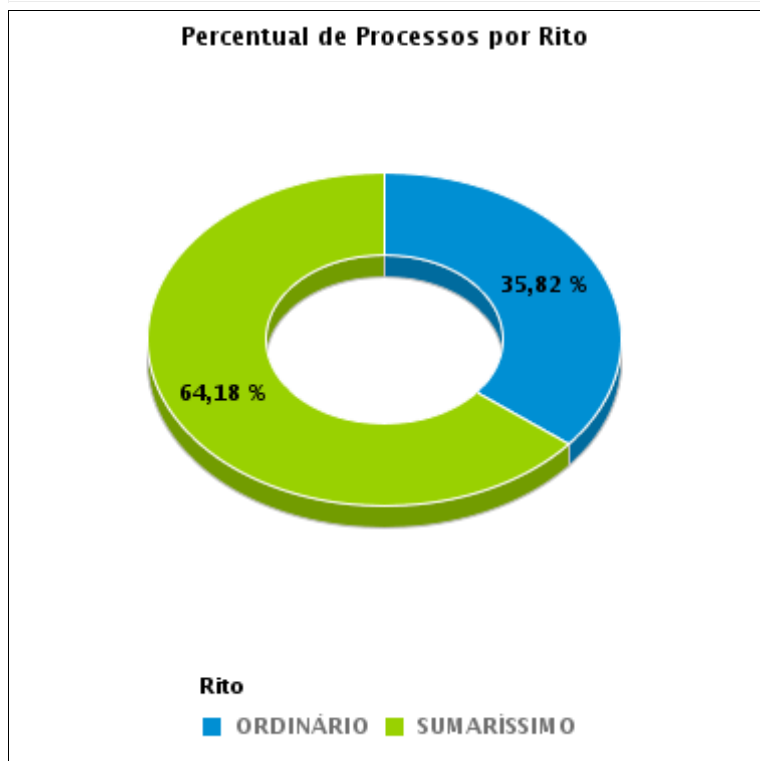
Tema	Prazos Processuais
Relatórios	Evolução Histórica Comparativo por VT Comparativo por Grupo Por Grupo Por VT Por Processo Por Magistrado
Resumo	Apresenta o prazo médio entre a realização da primeira audiência e o encerramento da instrução.
Descrição	O prazo médio é obtido calculando-se a quantidade de dias decorridos entre a data da primeira audiência e a data do encerramento da instrução. Os dados são extraídos baseando-se nos seguintes itens do e-Gestão: 265 e 90265 - Da realização da primeira audiência até o encerramento da instrução processual na fase de conhecimento – rito sumaríssimo; 266 e 90266 – Da realização da primeira audiência até o encerramento da instrução processual na fase de conhecimento – exceto rito sumaríssimo (ordinário)
Origem da informação	e-Gestão
Critérios e transformações	Coletado do e-Gestão, consolidado, otimizado e classificado para análise.
Análises possíveis	Prazo médio entre a realização da primeira audiência e o encerramento da instrução processual na fase de conhecimento, detalhado de forma Geral, Por grupo, por VT, Por Processo e Por Magistrado.



EVOLUÇÃO HISTÓRICA DOS PRAZOS PROCESSUAIS ENTRE A 1ª AUDIÊNCIA E O ENCERRAMENTO DA INSTRUÇÃO - VARA DO TRABALHO DE SÃO LUIS DE MONTES BELOS

Data do encerramento da instrução entre 1/3/2019 e 31/3/2019 23:59:59

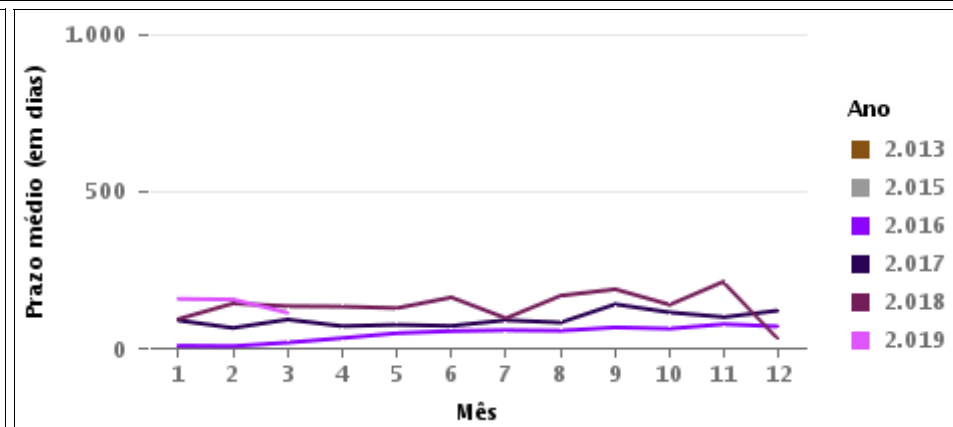
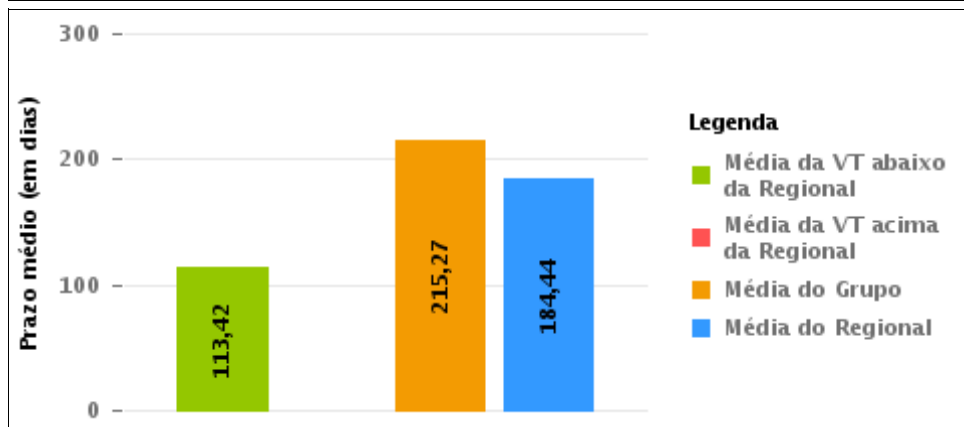
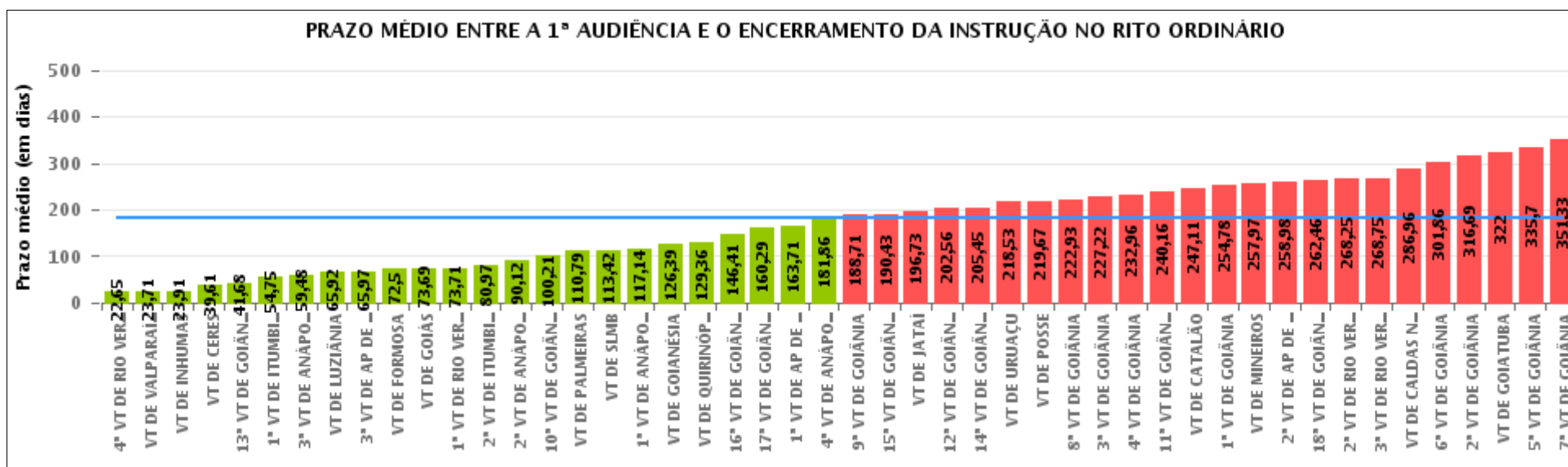
Rito	Qtd	Prazo Médio
ORDINÁRIO	24	113,42
SUMARÍSSIMO	43	28,12
Total/Média	67	58,67





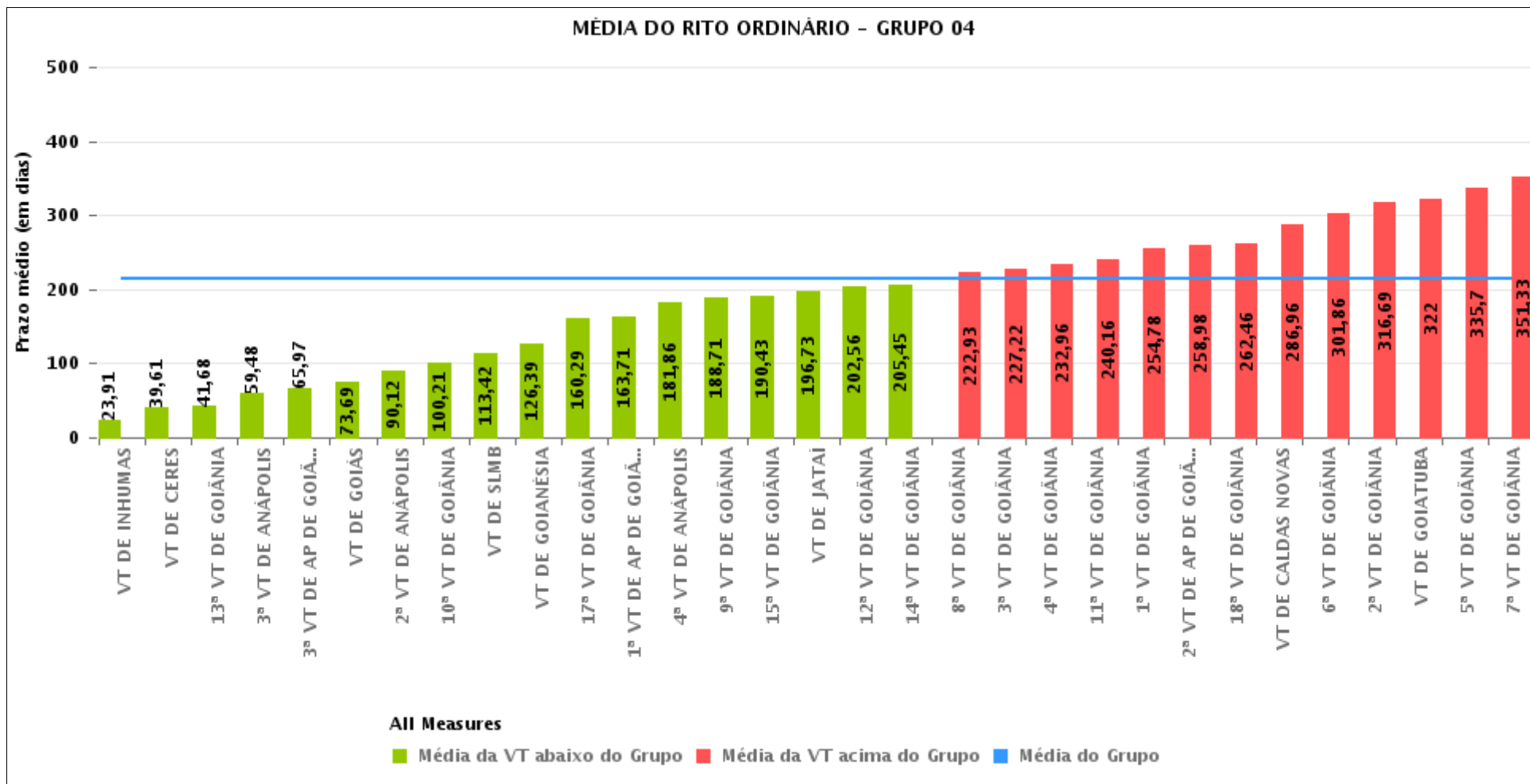
COMPARATIVO DO PRAZO MÉDIO ENTRE A 1ª AUDIÊNCIA E O ENCERRAMENTO DA INSTRUÇÃO - VARA DO TRABALHO DE SÃO LUIS DE MONTES BELOS

Data do encerramento da instrução entre 1/3/2019 e 31/3/2019 23:59:59



COMPARATIVO DO PRAZO MÉDIO ENTRE A 1ª AUDIÊNCIA E O ENCERRAMENTO DA INSTRUÇÃO ENTRE AS VARAS DO GRUPO

Data do encerramento da instrução entre 1/3/2019 e 31/3/2019 23:59:59





PRAZO MÉDIO ENTRE A 1ª AUDIÊNCIA E O ENCERRAMENTO DA INSTRUÇÃO POR GRUPO

Data do encerramento da instrução entre 1/3/2019 e 31/3/2019 23:59:59

Rito	Grupo	Qtd. Processos	Prazo Médio (dias)	Ranking
ORDINÁRIO	GRUPO 06	161	23,71	1°
	GRUPO 02	24	110,79	2°
	GRUPO 03	237	128,36	3°
	GRUPO 05	166	190,36	4°
	GRUPO 04	1.160	215,27	5°
	GRUPO 01	9	219,67	6°

Legenda:	# Grupo 03 – De 1001 a 1500	# Grupo 04 – De 1501 a 2000	# Grupo 05 – De 2001 a 2500
# Grupo 01 – Até 750 VT de Posse	1ª VT De Anápolis 1ª VT De Rio Verde 2ª VT De Rio Verde 3ª VT De Rio Verde 4ª VT De Rio Verde	1ª VT De Goiânia 2ª VT De Goiânia 3ª VT De Goiânia 4ª VT De Goiânia 5ª VT De Goiânia 6ª VT De Goiânia	16ª VT De Goiânia VT De Luziânia VT De Catalão VT De Uruaçu
# Grupo 02 – De 751 a 1000 VT de Palmeiras de Goiás	1ª VT De Itumbiara 2ª VT De Itumbiara VT De Quirinópolis VT De Mineiros VT De Formosa	7ª VT De Goiânia 8ª VT De Goiânia 9ª VT De Goiânia 10ª VT De Goiânia 11ª VT De Goiânia 12ª VT De Goiânia 13ª VT De Goiânia 14ª VT De Goiânia 15ª VT De Goiânia 17ª VT De Goiânia 18ª VT De Goiânia 2ª VT De Anápolis 3ª VT De Anápolis 4ª VT De Anápolis 1ª VT De Aparecida De Goiânia 2ª VT De Aparecida De Goiânia 3ª VT De Aparecida De Goiânia VT DE Jataí VT DE Goiatuba VT DE Caldas Novas VT DE Ceres VT DE São Luís de Montes Belos VT DE Goiás VT DE Goianésia VT DE Inhumas	# Grupo 06 – Acima de 2500 VT De Valparaíso de Goiás



PRAZO MÉDIO ENTRE A 1ª AUDIÊNCIA E O ENCERRAMENTO DA INSTRUÇÃO DE TODAS AS VARAS DO TRABALHO

Data do encerramento da instrução entre 1/3/2019 e 31/3/2019 23:59:59

ORDINÁRIO

Qtd. Processos	Prazo Médio (dias)
1.757	182,23

Vara do Trabalho	Qtd Processos	Prazo Médio	Ranking
4ª VARA DO TRABALHO DE RIO VERDE	17	22,65	1º
VARA DO TRABALHO DE VALPARAÍSO DE GOIÁS	161	23,71	2º
VARA DO TRABALHO DE INHUMAS	11	23,91	3º
VARA DO TRABALHO DE CERES	18	39,61	4º
13ª VARA DO TRABALHO DE GOIÂNIA	25	41,68	5º
1ª VARA DO TRABALHO DE ITUMBIARA	28	54,75	6º
3ª VARA DO TRABALHO DE ANÁPOLIS	23	59,48	7º
VARA DO TRABALHO DE LUZIÂNIA	26	65,92	8º
3ª VARA DO TRABALHO DE APARECIDA DE GOIÂNIA	31	65,97	9º
VARA DO TRABALHO DE FORMOSA	28	72,5	10º
VARA DO TRABALHO DE GOIÁS	36	73,69	11º
1ª VARA DO TRABALHO DE RIO VERDE	21	73,71	12º
2ª VARA DO TRABALHO DE ITUMBIARA	36	80,97	13º
2ª VARA DO TRABALHO DE ANÁPOLIS	26	90,12	14º
10ª VARA DO TRABALHO DE GOIÂNIA	39	100,21	15º
VARA DO TRABALHO DE PALMEIRAS	24	110,79	16º
VARA DO TRABALHO DE SÃO LUIS DE MONTES BELOS	24	113,42	17º
1ª VARA DO TRABALHO DE ANÁPOLIS	22	117,14	18º
VARA DO TRABALHO DE GOIANÉSIA	18	126,39	19º
VARA DO TRABALHO DE QUIRINÓPOLIS	22	129,36	20º
16ª VARA DO TRABALHO DE GOIÂNIA	34	146,41	21º
17ª VARA DO TRABALHO DE GOIÂNIA	58	160,29	22º
1ª VARA DO TRABALHO DE APARECIDA DE GOIÂNIA	17	163,71	23º
4ª VARA DO TRABALHO DE ANÁPOLIS	21	181,86	24º
9ª VARA DO TRABALHO DE GOIÂNIA	42	188,71	25º
15ª VARA DO TRABALHO DE GOIÂNIA	21	190,43	26º



PRAZO MÉDIO ENTRE A 1ª AUDIÊNCIA E O ENCERRAMENTO DA INSTRUÇÃO DE TODAS AS VARAS DO TRABALHO

ORDINÁRIO

Qtd. Processos	Prazo Médio (dias)
1.757	182,23

Vara do Trabalho	Qtd Processos	Prazo Médio	Ranking
VARA DO TRABALHO DE JATAÍ	22	196,73	27°
12ª VARA DO TRABALHO DE GOIÂNIA	48	202,56	28°
14ª VARA DO TRABALHO DE GOIÂNIA	40	205,45	29°
VARA DO TRABALHO DE URUAÇU	45	218,53	30°
VARA DO TRABALHO DE POSSE	9	219,67	31°
8ª VARA DO TRABALHO DE GOIÂNIA	54	222,93	32°
3ª VARA DO TRABALHO DE GOIÂNIA	55	227,22	33°
4ª VARA DO TRABALHO DE GOIÂNIA	51	232,96	34°
11ª VARA DO TRABALHO DE GOIÂNIA	32	240,16	35°
VARA DO TRABALHO DE CATALÃO	61	247,11	36°
1ª VARA DO TRABALHO DE GOIÂNIA	51	254,78	37°
VARA DO TRABALHO DE MINEIROS	31	257,97	38°
2ª VARA DO TRABALHO DE APARECIDA DE GOIÂNIA	40	258,98	39°
18ª VARA DO TRABALHO DE GOIÂNIA	48	262,46	40°
2ª VARA DO TRABALHO DE RIO VERDE	20	268,25	41°
3ª VARA DO TRABALHO DE RIO VERDE	12	268,75	42°
VARA DO TRABALHO DE CALDAS NOVAS	23	286,96	43°
6ª VARA DO TRABALHO DE GOIÂNIA	43	301,86	44°
2ª VARA DO TRABALHO DE GOIÂNIA	107	316,69	45°
VARA DO TRABALHO DE GOIATUBA	10	322	46°
5ª VARA DO TRABALHO DE GOIÂNIA	46	335,7	47°
7ª VARA DO TRABALHO DE GOIÂNIA	80	351,33	48°



PRAZO MÉDIO ENTRE A 1ª AUDIÊNCIA E O ENCERRAMENTO DA INSTRUÇÃO - VARA DO TRABALHO DE SÃO LUIS DE MONTES BELOS

Data do encerramento da instrução entre 1/3/2019 e 31/3/2019 23:59:59

VARA DO TRABALHO DE SÃO LUIS DE MONTES BELOS

ORDINÁRIO

Qtd	Prazo Médio
24	113,42

Nr. Processo	1ª Aud.	nc. Instruçã	Prazo
HoTrEx - 0010262-61.2019.5.18.0181	27/03/19	27/03/19	0
RTAlç - 0010195-96.2019.5.18.0181	12/03/19	26/03/19	14
RTAlç - 0010280-82.2019.5.18.0181	26/03/19	26/03/19	0
RTAlç - 0011791-52.2018.5.18.0181	29/10/18	26/03/19	148
RTOrd - 0010009-73.2019.5.18.0181	28/02/19	27/03/19	27
RTOrd - 0010118-87.2019.5.18.0181	01/03/19	01/03/19	0
RTOrd - 0010119-72.2019.5.18.0181	01/03/19	01/03/19	0
RTOrd - 0010120-57.2019.5.18.0181	01/03/19	01/03/19	0
RTOrd - 0010122-27.2019.5.18.0181	01/03/19	01/03/19	0
RTOrd - 0010123-12.2019.5.18.0181	01/03/19	01/03/19	0
RTOrd - 0010125-79.2019.5.18.0181	01/03/19	01/03/19	0
RTOrd - 0010133-56.2019.5.18.0181	11/03/19	21/03/19	10
RTOrd - 0010137-93.2019.5.18.0181	11/03/19	18/03/19	7
RTOrd - 0010181-15.2019.5.18.0181	13/03/19	19/03/19	6
RTOrd - 0010237-48.2019.5.18.0181	18/03/19	18/03/19	0
RTOrd - 0010259-09.2019.5.18.0181	26/03/19	27/03/19	1
RTOrd - 0010759-46.2017.5.18.0181	30/05/17	07/03/19	646
RTOrd - 0011140-20.2018.5.18.0181	23/05/18	11/03/19	292
RTOrd - 0011427-80.2018.5.18.0181	05/07/18	26/03/19	264
RTOrd - 0011477-09.2018.5.18.0181	12/07/18	13/03/19	244
RTOrd - 0011481-46.2018.5.18.0181	12/07/18	14/03/19	245

Legenda:

1ª Aud.: Data da primeira audiência que ocorrer, Inicial ou UNA;

Enc. da Instrução: Data da conclusão para proferir sentença;

Prazo: Quantidade de dias decorridos da 1ª aud. até o encerramento da instrução.



PRAZO MÉDIO ENTRE A 1ª AUDIÊNCIA E O ENCERRAMENTO DA INSTRUÇÃO - VARA DO TRABALHO DE SÃO LUIS DE MONTES BELOS

VARA DO TRABALHO DE SÃO LUIS DE MONTES BELOS

ORDINÁRIO

Qtd	Prazo Médio
24	113,42

Nr. Processo	1ª Aud.	nc. Instruçã	Prazo
RTOOrd - 0011562-92.2018.5.18.0181	03/09/18	01/03/19	179
RTOOrd - 0011569-21.2017.5.18.0181	21/11/17	21/03/19	485
RTOOrd - 0011763-84.2018.5.18.0181	24/10/18	27/03/19	154

Legenda:

1ª Aud.: Data da primeira audiência que ocorrer, Inicial ou UNA;

Enc. da Instrução: Data da conclusão para proferir sentença;

Prazo: Quantidade de dias decorridos da 1ª aud. até o encerramento da instrução.



PRAZO MÉDIO ENTRE A 1ª AUDIÊNCIA E O ENCERRAMENTO DA INSTRUÇÃO - VARA DO TRABALHO DE SÃO LUIS DE MONTES BELOS

Data do encerramento da instrução entre 1/3/2019 e 31/3/2019 23:59:59

Sem magistrado

ORDINÁRIO

Qtd	Prazo Médio
24	113,42

Nr. Processo	1ª Aud.	Enc. Instrução.	Prazo
HoTrEx - 0010262-61.2019.5.18.0181	27/03/19	27/03/19	0
RTAlç - 0010195-96.2019.5.18.0181	12/03/19	26/03/19	14
RTAlç - 0010280-82.2019.5.18.0181	26/03/19	26/03/19	0
RTAlç - 0011791-52.2018.5.18.0181	29/10/18	26/03/19	148
RTOrd - 0010009-73.2019.5.18.0181	28/02/19	27/03/19	27
RTOrd - 0010118-87.2019.5.18.0181	01/03/19	01/03/19	0
RTOrd - 0010119-72.2019.5.18.0181	01/03/19	01/03/19	0
RTOrd - 0010120-57.2019.5.18.0181	01/03/19	01/03/19	0
RTOrd - 0010122-27.2019.5.18.0181	01/03/19	01/03/19	0
RTOrd - 0010123-12.2019.5.18.0181	01/03/19	01/03/19	0
RTOrd - 0010125-79.2019.5.18.0181	01/03/19	01/03/19	0
RTOrd - 0010133-56.2019.5.18.0181	11/03/19	21/03/19	10
RTOrd - 0010137-93.2019.5.18.0181	11/03/19	18/03/19	7
RTOrd - 0010181-15.2019.5.18.0181	13/03/19	19/03/19	6
RTOrd - 0010237-48.2019.5.18.0181	18/03/19	18/03/19	0
RTOrd - 0010259-09.2019.5.18.0181	26/03/19	27/03/19	1
RTOrd - 0010759-46.2017.5.18.0181	30/05/17	07/03/19	646
RTOrd - 0011140-20.2018.5.18.0181	23/05/18	11/03/19	292
RTOrd - 0011427-80.2018.5.18.0181	05/07/18	26/03/19	264
RTOrd - 0011477-09.2018.5.18.0181	12/07/18	13/03/19	244
RTOrd - 0011481-46.2018.5.18.0181	12/07/18	14/03/19	245

Legenda:

1ª Aud.: Data da primeira audiência que ocorrer, Inicial ou UNA;

Enc. da Instrução: Data da conclusão para proferir sentença;

Prazo: Quantidade de dias decorridos da 1ª aud. até o encerramento da instrução.



PRAZO MÉDIO ENTRE A 1ª AUDIÊNCIA E O ENCERRAMENTO DA INSTRUÇÃO - VARA DO TRABALHO DE SÃO LUIS DE MONTES BELOS

Sem magistrado

ORDINÁRIO

Qtd	Prazo Médio
24	113,42

Nr. Processo	1ª Aud.	Enc. Instrução.	Prazo
RTOrd - 0011562-92.2018.5.18.0181	03/09/18	01/03/19	179
RTOrd - 0011569-21.2017.5.18.0181	21/11/17	21/03/19	485
RTOrd - 0011763-84.2018.5.18.0181	24/10/18	27/03/19	154

Legenda:

1ª Aud.: Data da primeira audiência que ocorrer, Inicial ou UNA;

Enc. da Instrução: Data da conclusão para proferir sentença;

Prazo: Quantidade de dias decorridos da 1ª aud. até o encerramento da instrução.