

## Conceituação

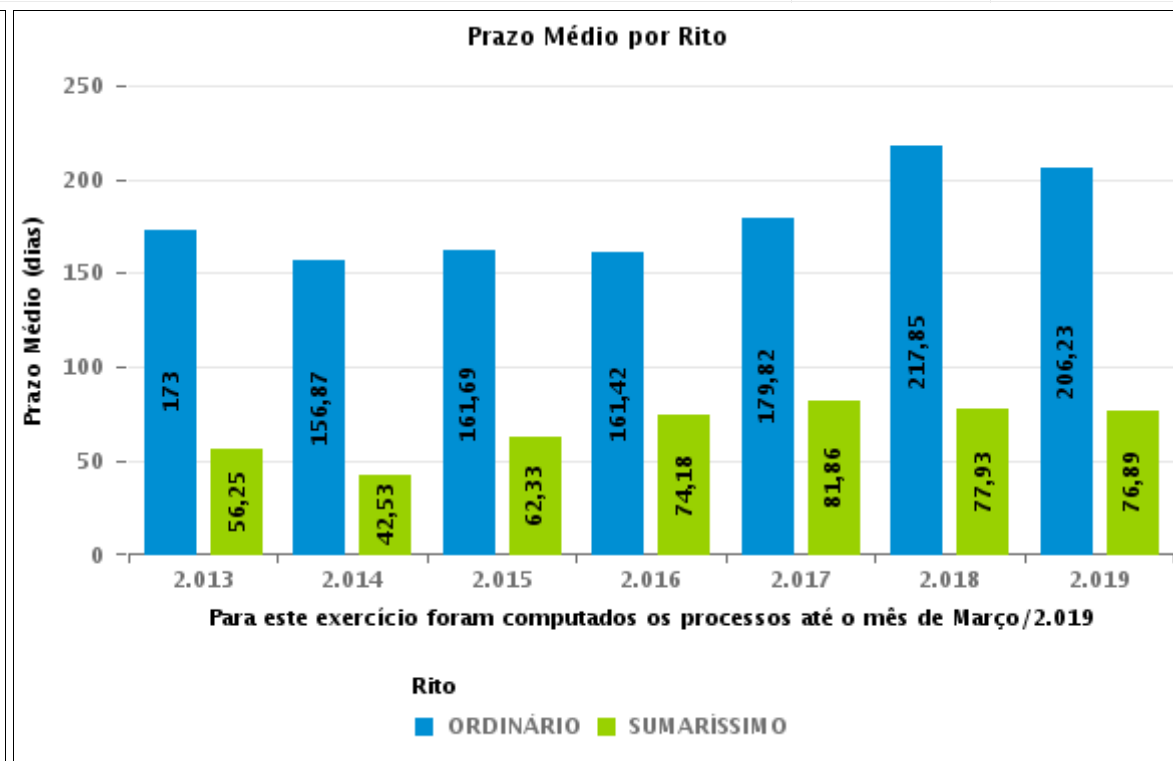
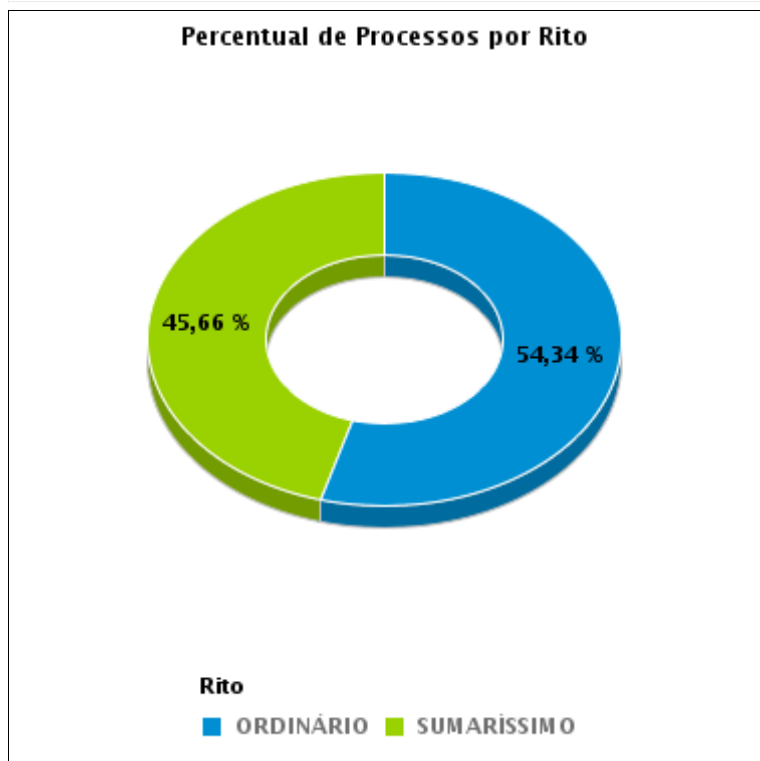
Tema	Prazos Processuais
<b>Relatórios</b>	Evolução Histórica Comparativo por VT Comparativo por Grupo Por Grupo Por VT Por Processo Por Magistrado
<b>Resumo</b>	Apresenta o prazo médio desde o ajuizamento da ação até o encerramento da instrução.
<b>Descrição</b>	O prazo médio é obtido calculando-se a quantidade de dias decorridos desde o ajuizamento até o encerramento da instrução. Os dados são extraídos baseando-se nos itens do e-Gestão:  267 e 90267 - Do ajuizamento da ação até o encerramento da instrução na fase de conhecimento – rito sumaríssimo;  268 e 90268 – Do ajuizamento da ação até o encerramento da instrução na fase de conhecimento – exceto rito sumaríssimo (ordinário)
<b>Origem da informação</b>	e-Gestão
<b>Critérios e transformações</b>	Coletado do e-Gestão, consolidado, otimizado e classificado para análise.
<b>Análises possíveis</b>	Prazo médio entre o ajuizamento da ação e o encerramento da instrução, detalhado de forma Geral, Por grupo, por VT, Por Processo e Por Magistrado.



## EVOLUÇÃO HISTÓRICA DOS PRAZOS PROCESSUAIS ENTRE O AJUIZAMENTO E O ENCERRAMENTO DA INSTRUÇÃO - 8ª VARA DO TRABALHO DE GOIÂNIA

Data do encerramento da instrução entre 1/3/2019 e 31/3/2019 23:59:59

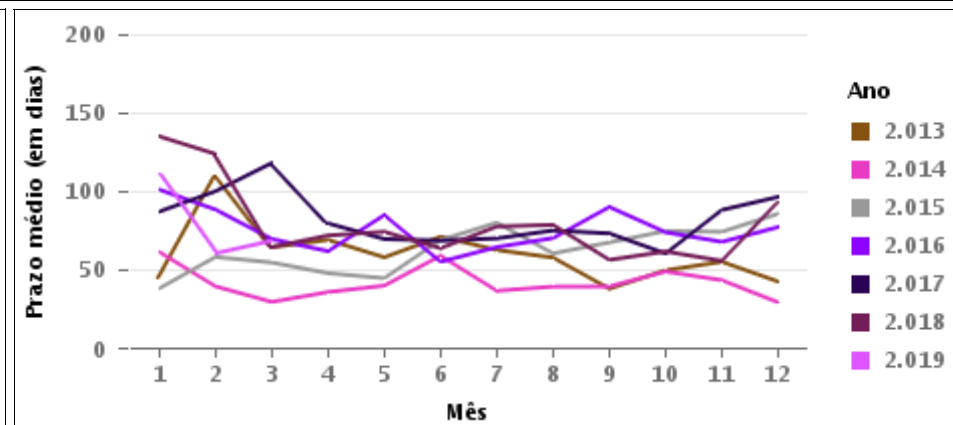
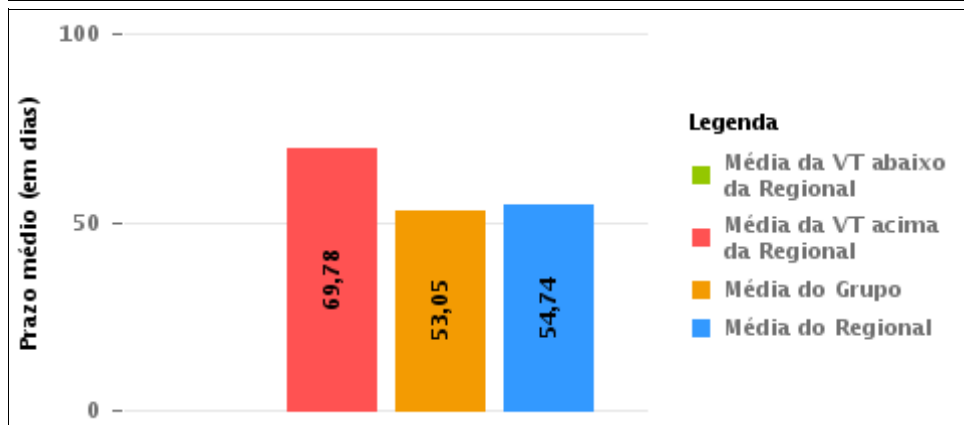
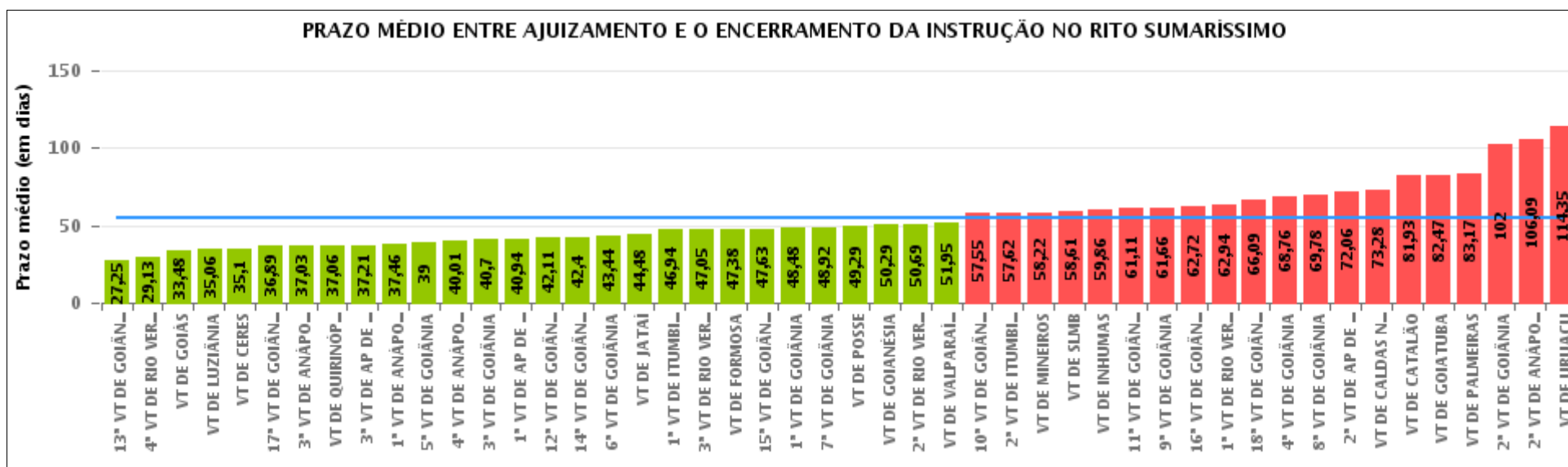
Rito	Qtd	Prazo Médio
ORDINÁRIO	94	194,52
SUMARÍSSIMO	79	69,78
<b>Total/Média</b>	<b>173</b>	<b>137,56</b>





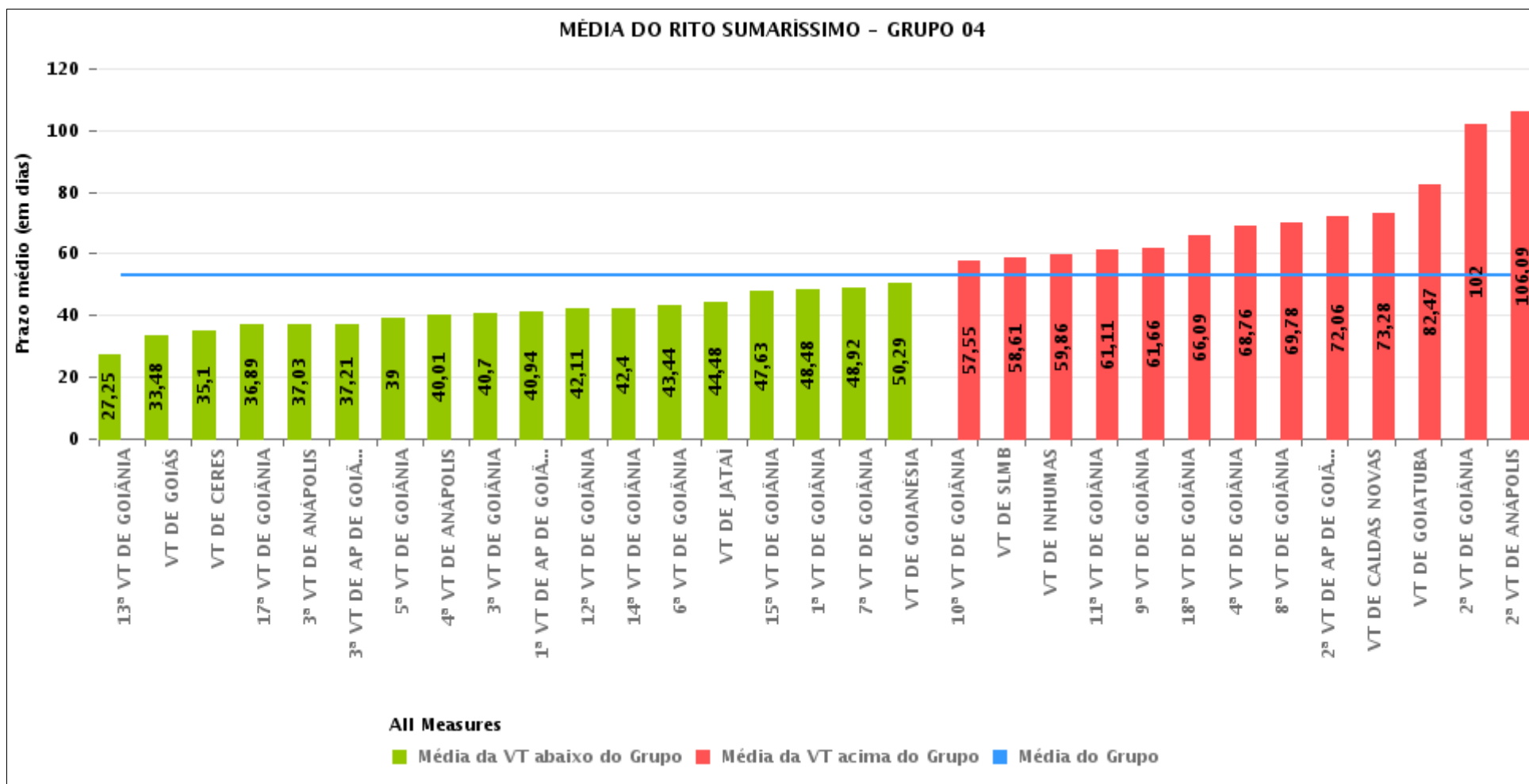
## COMPARATIVO DO PRAZO MÉDIO ENTRE O AJUIZAMENTO E O ENCERRAMENTO DA INSTRUÇÃO - 8ª VARA DO TRABALHO DE GOIÂNIA

Data do encerramento da instrução entre 1/3/2019 e 31/3/2019 23:59:59



## COMPARATIVO DO PRAZO MÉDIO ENTRE O AJUIZAMENTO E O ENCERRAMENTO DA INSTRUÇÃO ENTRE AS VARAS DO GRUPO

Data do encerramento da instrução entre 1/3/2019 e 31/3/2019 23:59:59





## PRAZO MÉDIO ENTRE O AJUIZAMENTO E O ENCERRAMENTO DA INSTRUÇÃO POR GRUPO

Data do encerramento da instrução entre 1/3/2019 e 31/3/2019 23:59:59

Rito	Grupo	Qtd. Processos	Prazo Médio (dias)	Ranking
SUMARÍSSIMO	GRUPO 03	532	47,67	1°
	GRUPO 01	7	49,29	2°
	GRUPO 06	105	51,95	3°
	GRUPO 04	2.600	53,05	4°
	GRUPO 05	388	71,52	5°
	GRUPO 02	69	83,17	6°

<p>Legenda:</p> <p># Grupo 01 – Até 750</p> <p>VT de Posse</p> <p># Grupo 02 – De 751 a 1000</p> <p>VT de Palmeiras de Goiás</p>	<p>1ª VT De Anápolis</p> <p>1ª VT De Rio Verde</p> <p>2ª VT De Rio Verde</p> <p>3ª VT De Rio Verde</p> <p>4ª VT De Rio Verde</p> <p>1ª VT De Itumbiara</p> <p>2ª VT De Itumbiara</p> <p>VT De Quirinópolis</p> <p>VT De Mineiros</p> <p>VT De Formosa</p>	<p># Grupo 04 – De 1501 a 2000</p> <p>1ª VT De Goiânia</p> <p>2ª VT De Goiânia</p> <p>3ª VT De Goiânia</p> <p>4ª VT De Goiânia</p> <p>5ª VT De Goiânia</p> <p>6ª VT De Goiânia</p> <p>7ª VT De Goiânia</p> <p>8ª VT De Goiânia</p> <p>9ª VT De Goiânia</p> <p>10ª VT De Goiânia</p> <p>11ª VT De Goiânia</p> <p>12ª VT De Goiânia</p> <p>13ª VT De Goiânia</p> <p>14ª VT De Goiânia</p> <p>15ª VT De Goiânia</p> <p>17ª VT De Goiânia</p> <p>18ª VT De Goiânia</p> <p>2ª VT De Anápolis</p> <p>3ª VT De Anápolis</p> <p>4ª VT De Anápolis</p> <p>1ª VT De Aparecida De Goiânia</p> <p>2ª VT De Aparecida De Goiânia</p> <p>3ª VT De Aparecida De Goiânia</p> <p>VT DE Jataí</p> <p>VT DE Goiatuba</p> <p>VT DE Caldas Novas</p> <p>VT DE Ceres</p> <p>VT DE São Luís de Montes Belos</p> <p>VT DE Goiás</p> <p>VT DE Goianésia</p> <p>VT DE Inhumas</p>	<p># Grupo 05 – De 2001 a 2500</p> <p>16ª VT De Goiânia</p> <p>VT De Luziânia</p> <p>VT De Catalão</p> <p>VT De Uruaçu</p> <p># Grupo 06 – Acima de 2500</p> <p>VT De Valparaíso de Goiás</p>
--	---	---	---



## PRAZO MÉDIO ENTRE O AJUIZAMENTO E O ENCERRAMENTO DA INSTRUÇÃO DE TODAS AS VARAS DO TRABALHO

Data do encerramento da instrução entre 1/3/2019 e 31/3/2019 23:59:59

### SUMARÍSSIMO

Qtd. Processos	Prazo Médio (dias)
3.701	54,74

Vara do Trabalho	Qtd Processos	Prazo Médio	Ranking
13ª VARA DO TRABALHO DE GOIÂNIA	106	27,25	1º
4ª VARA DO TRABALHO DE RIO VERDE	52	29,13	2º
VARA DO TRABALHO DE GOIÁS	100	33,48	3º
VARA DO TRABALHO DE LUZIÂNIA	109	35,06	4º
VARA DO TRABALHO DE CERES	31	35,1	5º
17ª VARA DO TRABALHO DE GOIÂNIA	106	36,89	6º
3ª VARA DO TRABALHO DE ANÁPOLIS	74	37,03	7º
VARA DO TRABALHO DE QUIRINÓPOLIS	35	37,06	8º
3ª VARA DO TRABALHO DE APARECIDA DE GOIÂNIA	76	37,21	9º
1ª VARA DO TRABALHO DE ANÁPOLIS	70	37,46	10º
5ª VARA DO TRABALHO DE GOIÂNIA	62	39	11º
4ª VARA DO TRABALHO DE ANÁPOLIS	74	40,01	12º
3ª VARA DO TRABALHO DE GOIÂNIA	93	40,7	13º
1ª VARA DO TRABALHO DE APARECIDA DE GOIÂNIA	94	40,94	14º
12ª VARA DO TRABALHO DE GOIÂNIA	122	42,11	15º
14ª VARA DO TRABALHO DE GOIÂNIA	89	42,4	16º
6ª VARA DO TRABALHO DE GOIÂNIA	101	43,44	17º
VARA DO TRABALHO DE JATAÍ	52	44,48	18º
1ª VARA DO TRABALHO DE ITUMBIARA	71	46,94	19º
3ª VARA DO TRABALHO DE RIO VERDE	42	47,05	20º
VARA DO TRABALHO DE FORMOSA	50	47,38	21º
15ª VARA DO TRABALHO DE GOIÂNIA	79	47,63	22º
1ª VARA DO TRABALHO DE GOIÂNIA	105	48,48	23º
7ª VARA DO TRABALHO DE GOIÂNIA	109	48,92	24º
VARA DO TRABALHO DE POSSE	7	49,29	25º
VARA DO TRABALHO DE GOIANÉSIA	69	50,29	26º



## PRAZO MÉDIO ENTRE O AJUIZAMENTO E O ENCERRAMENTO DA INSTRUÇÃO DE TODAS AS VARAS DO TRABALHO

### SUMARÍSSIMO

Qtd. Processos	Prazo Médio (dias)
3.701	54,74

Vara do Trabalho	Qtd Processos	Prazo Médio	Ranking
2ª VARA DO TRABALHO DE RIO VERDE	35	50,69	27°
VARA DO TRABALHO DE VALPARAÍSO DE GOIÁS	105	51,95	28°
10ª VARA DO TRABALHO DE GOIÂNIA	91	57,55	29°
2ª VARA DO TRABALHO DE ITUMBIARA	92	57,62	30°
VARA DO TRABALHO DE MINEIROS	37	58,22	31°
VARA DO TRABALHO DE SÃO LUIS DE MONTES BELOS	70	58,61	32°
VARA DO TRABALHO DE INHUMAS	77	59,86	33°
11ª VARA DO TRABALHO DE GOIÂNIA	101	61,11	34°
9ª VARA DO TRABALHO DE GOIÂNIA	94	61,66	35°
16ª VARA DO TRABALHO DE GOIÂNIA	86	62,72	36°
1ª VARA DO TRABALHO DE RIO VERDE	48	62,94	37°
18ª VARA DO TRABALHO DE GOIÂNIA	117	66,09	38°
4ª VARA DO TRABALHO DE GOIÂNIA	84	68,76	39°
8ª VARA DO TRABALHO DE GOIÂNIA	79	69,78	40°
2ª VARA DO TRABALHO DE APARECIDA DE GOIÂNIA	81	72,06	41°
VARA DO TRABALHO DE CALDAS NOVAS	75	73,28	42°
VARA DO TRABALHO DE CATALÃO	109	81,93	43°
VARA DO TRABALHO DE GOIATUBA	45	82,47	44°
VARA DO TRABALHO DE PALMEIRAS	69	83,17	45°
2ª VARA DO TRABALHO DE GOIÂNIA	99	102	46°
2ª VARA DO TRABALHO DE ANÁPOLIS	45	106,09	47°
VARA DO TRABALHO DE URUAÇU	84	114,35	48°



## PRAZO MÉDIO ENTRE O AJUIZAMENTO E O ENCERRAMENTO DA INSTRUÇÃO - 8ª VARA DO TRABALHO DE GOIÂNIA

Data do encerramento da instrução entre 1/3/2019 e 31/3/2019 23:59:59

### 8ª VARA DO TRABALHO DE GOIÂNIA

#### SUMARÍSSIMO

Qtd	Prazo Médio
79	69,78

Nr. Processo	Ajuiz.	nc. Instruçã	Prazo
RTSum - 0010013-47.2019.5.18.0008	08/01/19	15/03/19	66
RTSum - 0010021-24.2019.5.18.0008	09/01/19	14/03/19	64
RTSum - 0010028-16.2019.5.18.0008	10/01/19	27/03/19	76
RTSum - 0010031-68.2019.5.18.0008	11/01/19	28/03/19	76
RTSum - 0010039-45.2019.5.18.0008	14/01/19	27/03/19	72
RTSum - 0010042-97.2019.5.18.0008	15/01/19	28/03/19	72
RTSum - 0010079-27.2019.5.18.0008	22/01/19	07/03/19	44
RTSum - 0010111-32.2019.5.18.0008	28/01/19	20/03/19	51
RTSum - 0010115-69.2019.5.18.0008	29/01/19	07/03/19	37
RTSum - 0010116-54.2019.5.18.0008	29/01/19	01/03/19	31
RTSum - 0010120-91.2019.5.18.0008	30/01/19	01/03/19	30
RTSum - 0010121-76.2019.5.18.0008	30/01/19	27/03/19	56
RTSum - 0010156-36.2019.5.18.0008	04/02/19	01/03/19	25
RTSum - 0010159-88.2019.5.18.0008	04/02/19	12/03/19	36
RTSum - 0010160-73.2019.5.18.0008	04/02/19	29/03/19	53
RTSum - 0010161-58.2019.5.18.0008	04/02/19	11/03/19	35
RTSum - 0010164-13.2019.5.18.0008	04/02/19	11/03/19	35
RTSum - 0010165-95.2019.5.18.0008	04/02/19	11/03/19	35
RTSum - 0010173-72.2019.5.18.0008	05/02/19	12/03/19	35
RTSum - 0010175-42.2019.5.18.0008	05/02/19	13/03/19	36
RTSum - 0010179-79.2019.5.18.0008	06/02/19	13/03/19	35
RTSum - 0010181-49.2019.5.18.0008	06/02/19	13/03/19	35

**Legenda:**

**Ajuiz.** Data do Ajuizamento;

**Enc. da Instrução:** Data da conclusão para proferir sentença;

**Prazo:** Quantidade de dias decorridos do ajuizamento até o encerramento da instrução.





## PRAZO MÉDIO ENTRE O AJUIZAMENTO E O ENCERRAMENTO DA INSTRUÇÃO - 8ª VARA DO TRABALHO DE GOIÂNIA

### 8ª VARA DO TRABALHO DE GOIÂNIA

#### SUMARÍSSIMO

Qtd	Prazo Médio
79	69,78

Nr. Processo	Ajuiz.	nc. Instruçã	Prazo
RTSum - 0010183-19.2019.5.18.0008	06/02/19	13/03/19	35
RTSum - 0010184-04.2019.5.18.0008	06/02/19	29/03/19	51
RTSum - 0010193-63.2019.5.18.0008	07/02/19	14/03/19	35
RTSum - 0010195-33.2019.5.18.0008	07/02/19	19/03/19	40
RTSum - 0010197-03.2019.5.18.0008	08/02/19	14/03/19	34
RTSum - 0010198-85.2019.5.18.0008	08/02/19	18/03/19	38
RTSum - 0010200-55.2019.5.18.0008	08/02/19	15/03/19	35
RTSum - 0010202-25.2019.5.18.0008	08/02/19	26/03/19	46
RTSum - 0010210-02.2019.5.18.0008	11/02/19	19/03/19	36
RTSum - 0010211-84.2019.5.18.0008	11/02/19	19/03/19	36
RTSum - 0010213-54.2019.5.18.0008	12/02/19	16/03/19	32
RTSum - 0010217-91.2019.5.18.0008	12/02/19	20/03/19	36
RTSum - 0010218-76.2019.5.18.0008	12/02/19	20/03/19	36
RTSum - 0010220-46.2019.5.18.0008	12/02/19	20/03/19	36
RTSum - 0010223-98.2019.5.18.0008	13/02/19	21/03/19	36
RTSum - 0010232-60.2019.5.18.0008	14/02/19	07/03/19	21
RTSum - 0010233-45.2019.5.18.0008	14/02/19	22/03/19	36
RTSum - 0010238-67.2019.5.18.0008	14/02/19	22/03/19	36
RTSum - 0010239-52.2019.5.18.0008	14/02/19	27/03/19	41
RTSum - 0010241-22.2019.5.18.0008	14/02/19	26/03/19	40
RTSum - 0010247-29.2019.5.18.0008	15/02/19	27/03/19	40
RTSum - 0010252-51.2019.5.18.0008	18/02/19	27/03/19	37
RTSum - 0010257-73.2019.5.18.0008	18/02/19	28/03/19	38
RTSum - 0010286-11.2019.5.18.0013	26/02/19	01/03/19	3
RTSum - 0010304-47.2019.5.18.0008	27/02/19	01/03/19	2

**Legenda:**

**Ajuiz.** Data do Ajuizamento;

**Enc. da Instrução:** Data da conclusão para proferir sentença;

**Prazo:** Quantidade de dias decorridos do ajuizamento até o encerramento da instrução.



## PRAZO MÉDIO ENTRE O AJUIZAMENTO E O ENCERRAMENTO DA INSTRUÇÃO - 8ª VARA DO TRABALHO DE GOIÂNIA

### 8ª VARA DO TRABALHO DE GOIÂNIA

#### SUMARÍSSIMO

Qtd	Prazo Médio
79	69,78

Nr. Processo	Ajuiz.	nc. Instruçã	Prazo
RTSum - 0010343-44.2019.5.18.0008	08/03/19	14/03/19	6
RTSum - 0010351-21.2019.5.18.0008	08/03/19	22/03/19	14
RTSum - 0010381-56.2019.5.18.0008	13/03/19	28/03/19	15
RTSum - 0010415-65.2018.5.18.0008	05/04/18	12/03/19	341
RTSum - 0010478-56.2019.5.18.0008	28/03/19	29/03/19	1
RTSum - 0010487-18.2019.5.18.0008	29/03/19	29/03/19	0
RTSum - 0010954-31.2018.5.18.0008	24/07/18	01/03/19	220
RTSum - 0011015-86.2018.5.18.0008	06/08/18	22/03/19	228
RTSum - 0011168-22.2018.5.18.0008	04/09/18	07/03/19	184
RTSum - 0011309-41.2018.5.18.0008	02/10/18	07/03/19	156
RTSum - 0011310-26.2018.5.18.0008	02/10/18	19/03/19	168
RTSum - 0011326-77.2018.5.18.0008	04/10/18	13/03/19	160
RTSum - 0011342-31.2018.5.18.0008	09/10/18	21/03/19	163
RTSum - 0011472-21.2018.5.18.0008	06/11/18	26/03/19	140
RTSum - 0011498-19.2018.5.18.0008	12/11/18	28/03/19	136
RTSum - 0011518-10.2018.5.18.0008	14/11/18	25/03/19	131
RTSum - 0011534-61.2018.5.18.0008	19/11/18	25/03/19	126
RTSum - 0011552-82.2018.5.18.0008	22/11/18	27/03/19	125
RTSum - 0011576-13.2018.5.18.0008	27/11/18	27/03/19	120
RTSum - 0011601-26.2018.5.18.0008	30/11/18	07/03/19	97
RTSum - 0011605-63.2018.5.18.0008	03/12/18	07/03/19	94
RTSum - 0011616-92.2018.5.18.0008	05/12/18	08/03/19	93
RTSum - 0011632-46.2018.5.18.0008	10/12/18	26/03/19	106
RTSum - 0011646-30.2018.5.18.0008	12/12/18	27/03/19	105
RTSum - 0011655-89.2018.5.18.0008	13/12/18	13/03/19	90

**Legenda:**

**Ajuiz.** Data do Ajuizamento;

**Enc. da Instrução:** Data da conclusão para proferir sentença;

**Prazo:** Quantidade de dias decorridos do ajuizamento até o encerramento da instrução.



**PRAZO MÉDIO ENTRE O AJUIZAMENTO E O  
ENCERRAMENTO DA INSTRUÇÃO - 8ª VARA DO  
TRABALHO DE GOIÂNIA**

**8ª VARA DO TRABALHO DE GOIÂNIA**

**SUMARÍSSIMO**

Qtd	Prazo Médio
79	69,78

Nr. Processo	Ajuiz.	nc. Instruçã	Prazo
RTSum - 0011680-05.2018.5.18.0008	19/12/18	18/03/19	89
RTSum - 0011686-12.2018.5.18.0008	20/12/18	18/03/19	88
RTSum - 0011690-49.2018.5.18.0008	21/12/18	20/03/19	89
RTSum - 0011692-19.2018.5.18.0008	22/12/18	19/03/19	87
RTSum - 0011693-04.2018.5.18.0008	25/12/18	22/03/19	87
RTSum - 0011694-86.2018.5.18.0008	26/12/18	19/03/19	83
RTSum - 0011698-26.2018.5.18.0008	28/12/18	18/03/19	80

**Legenda:**

**Ajuiz.** Data do Ajuizamento;

**Enc. da Instrução:** Data da conclusão para proferir sentença;

**Prazo:** Quantidade de dias decorridos do ajuizamento até o encerramento da instrução.



## PRAZO MÉDIO ENTRE O AJUIZAMENTO E O ENCERRAMENTO DA INSTRUÇÃO - 8ª VARA DO TRABALHO DE GOIÂNIA

Data do encerramento da instrução entre 1/3/2019 e 31/3/2019 23:59:59

### ANTÔNIA HELENA GOMES BORGES TAVEIRA

#### SUMARÍSSIMO

Qtd	Prazo Médio
1	21

Nr. Processo	Ajuiz.	nc. Instruçã	Prazo
RTSum - 0010232-60.2019.5.18.0008	14/02/19	07/03/19	21

**Legenda:**  
Ajuiz. Data do Ajuizamento;  
Enc. da Instrução: Data da conclusão para proferir sentença;  
Prazo: Quantidade de dias decorridos do ajuizamento até o encerramento da instrução.

### CÉLIA MARTINS FERRO

#### SUMARÍSSIMO

Qtd	Prazo Médio
13	44,08

Nr. Processo	Ajuiz.	nc. Instruçã	Prazo
RTSum - 0010161-58.2019.5.18.0008	04/02/19	11/03/19	35
RTSum - 0010164-13.2019.5.18.0008	04/02/19	11/03/19	35
RTSum - 0010165-95.2019.5.18.0008	04/02/19	11/03/19	35
RTSum - 0010173-72.2019.5.18.0008	05/02/19	12/03/19	35
RTSum - 0010175-42.2019.5.18.0008	05/02/19	13/03/19	36
RTSum - 0010179-79.2019.5.18.0008	06/02/19	13/03/19	35
RTSum - 0010181-49.2019.5.18.0008	06/02/19	13/03/19	35
RTSum - 0010183-19.2019.5.18.0008	06/02/19	13/03/19	35

**Legenda:**  
Ajuiz. Data do Ajuizamento;  
Enc. da Instrução: Data da conclusão para proferir sentença;  
Prazo: Quantidade de dias decorridos do ajuizamento até o encerramento da instrução.



## PRAZO MÉDIO ENTRE O AJUIZAMENTO E O ENCERRAMENTO DA INSTRUÇÃO - 8ª VARA DO TRABALHO DE GOIÂNIA

### CÉLIA MARTINS FERRO

#### SUMARÍSSIMO

Qtd	Prazo Médio
13	44,08

Nr. Processo	Ajuiz.	nc. Instruçã	Prazo
RTSum - 0010195-33.2019.5.18.0008	07/02/19	19/03/19	40
RTSum - 0010197-03.2019.5.18.0008	08/02/19	14/03/19	34
RTSum - 0010200-55.2019.5.18.0008	08/02/19	15/03/19	35
RTSum - 0011616-92.2018.5.18.0008	05/12/18	08/03/19	93
RTSum - 0011655-89.2018.5.18.0008	13/12/18	13/03/19	90

**Legenda:**  
Ajuiz. Data do Ajuizamento;  
Enc. da Instrução: Data da conclusão para proferir sentença;  
Prazo: Quantidade de dias decorridos do ajuizamento até o encerramento da instrução.

### CLEUZA GONCALVES LOPES

#### SUMARÍSSIMO

Qtd	Prazo Médio
14	63

Nr. Processo	Ajuiz.	nc. Instruçã	Prazo
RTSum - 0010013-47.2019.5.18.0008	08/01/19	15/03/19	66
RTSum - 0010021-24.2019.5.18.0008	09/01/19	14/03/19	64
RTSum - 0010031-68.2019.5.18.0008	11/01/19	28/03/19	76
RTSum - 0010039-45.2019.5.18.0008	14/01/19	27/03/19	72
RTSum - 0010079-27.2019.5.18.0008	22/01/19	07/03/19	44
RTSum - 0010111-32.2019.5.18.0008	28/01/19	20/03/19	51
RTSum - 0010115-69.2019.5.18.0008	29/01/19	07/03/19	37
RTSum - 0010121-76.2019.5.18.0008	30/01/19	27/03/19	56
RTSum - 0010159-88.2019.5.18.0008	04/02/19	12/03/19	36

**Legenda:**  
Ajuiz. Data do Ajuizamento;  
Enc. da Instrução: Data da conclusão para proferir sentença;  
Prazo: Quantidade de dias decorridos do ajuizamento até o encerramento da instrução.



## PRAZO MÉDIO ENTRE O AJUIZAMENTO E O ENCERRAMENTO DA INSTRUÇÃO - 8ª VARA DO TRABALHO DE GOIÂNIA

### CLEUZA GONCALVES LOPES

#### SUMARÍSSIMO

Qtd	Prazo Médio
14	63

Nr. Processo	Ajuiz.	nc. Instruçã	Prazo
RTSum - 0010193-63.2019.5.18.0008	07/02/19	14/03/19	35
RTSum - 0010213-54.2019.5.18.0008	12/02/19	16/03/19	32
RTSum - 0010343-44.2019.5.18.0008	08/03/19	14/03/19	6
RTSum - 0010954-31.2018.5.18.0008	24/07/18	01/03/19	220
RTSum - 0011693-04.2018.5.18.0008	25/12/18	22/03/19	87

**Legenda:**  
Ajuiz. Data do Ajuizamento;  
Enc. da Instrução: Data da conclusão para proferir sentença;  
Prazo: Quantidade de dias decorridos do ajuizamento até o encerramento da instrução.

### HELVAN DOMINGOS PREGO

#### SUMARÍSSIMO

Qtd	Prazo Médio
3	28,67

Nr. Processo	Ajuiz.	nc. Instruçã	Prazo
RTSum - 0010116-54.2019.5.18.0008	29/01/19	01/03/19	31
RTSum - 0010120-91.2019.5.18.0008	30/01/19	01/03/19	30
RTSum - 0010156-36.2019.5.18.0008	04/02/19	01/03/19	25

**Legenda:**  
Ajuiz. Data do Ajuizamento;  
Enc. da Instrução: Data da conclusão para proferir sentença;  
Prazo: Quantidade de dias decorridos do ajuizamento até o encerramento da instrução.

### LUCIANO SANTANA CRISPIM

#### SUMARÍSSIMO

Qtd	Prazo Médio
-----	-------------



## PRAZO MÉDIO ENTRE O AJUIZAMENTO E O ENCERRAMENTO DA INSTRUÇÃO - 8ª VARA DO TRABALHO DE GOIÂNIA

### LUCIANO SANTANA CRISPIM

#### SUMARÍSSIMO

6	32,83
---	-------

Nr. Processo	Ajuiz.	nc. Instruçã	Prazo
RTSum - 0010286-11.2019.5.18.0013	26/02/19	01/03/19	3
RTSum - 0010304-47.2019.5.18.0008	27/02/19	01/03/19	2
RTSum - 0010478-56.2019.5.18.0008	28/03/19	29/03/19	1
RTSum - 0010487-18.2019.5.18.0008	29/03/19	29/03/19	0
RTSum - 0011601-26.2018.5.18.0008	30/11/18	07/03/19	97
RTSum - 0011605-63.2018.5.18.0008	03/12/18	07/03/19	94

**Legenda:**  
Ajuiz. Data do Ajuizamento;  
Enc. da Instrução: Data da conclusão para proferir sentença;  
Prazo: Quantidade de dias decorridos do ajuizamento até o encerramento da instrução.

### PEDRO HENRIQUE BARRETO MENEZES

#### SUMARÍSSIMO

Qtd	Prazo Médio
6	35,17

Nr. Processo	Ajuiz.	nc. Instruçã	Prazo
RTSum - 0010239-52.2019.5.18.0008	14/02/19	27/03/19	41
RTSum - 0010241-22.2019.5.18.0008	14/02/19	26/03/19	40
RTSum - 0010247-29.2019.5.18.0008	15/02/19	27/03/19	40
RTSum - 0010252-51.2019.5.18.0008	18/02/19	27/03/19	37
RTSum - 0010257-73.2019.5.18.0008	18/02/19	28/03/19	38
RTSum - 0010381-56.2019.5.18.0008	13/03/19	28/03/19	15

**Legenda:**  
Ajuiz. Data do Ajuizamento;  
Enc. da Instrução: Data da conclusão para proferir sentença;  
Prazo: Quantidade de dias decorridos do ajuizamento até o encerramento da instrução.



## PRAZO MÉDIO ENTRE O AJUIZAMENTO E O ENCERRAMENTO DA INSTRUÇÃO - 8ª VARA DO TRABALHO DE GOIÂNIA

SARA LÚCIA DAVI SOUSA

### SUMARÍSSIMO

Qtd	Prazo Médio
36	98,42

Nr. Processo	Ajuiz.	nc. Instruçã	Prazo
RTSum - 0010028-16.2019.5.18.0008	10/01/19	27/03/19	76
RTSum - 0010042-97.2019.5.18.0008	15/01/19	28/03/19	72
RTSum - 0010160-73.2019.5.18.0008	04/02/19	29/03/19	53
RTSum - 0010184-04.2019.5.18.0008	06/02/19	29/03/19	51
RTSum - 0010198-85.2019.5.18.0008	08/02/19	18/03/19	38
RTSum - 0010202-25.2019.5.18.0008	08/02/19	26/03/19	46
RTSum - 0010210-02.2019.5.18.0008	11/02/19	19/03/19	36
RTSum - 0010211-84.2019.5.18.0008	11/02/19	19/03/19	36
RTSum - 0010217-91.2019.5.18.0008	12/02/19	20/03/19	36
RTSum - 0010218-76.2019.5.18.0008	12/02/19	20/03/19	36
RTSum - 0010220-46.2019.5.18.0008	12/02/19	20/03/19	36
RTSum - 0010223-98.2019.5.18.0008	13/02/19	21/03/19	36
RTSum - 0010233-45.2019.5.18.0008	14/02/19	22/03/19	36
RTSum - 0010238-67.2019.5.18.0008	14/02/19	22/03/19	36
RTSum - 0010351-21.2019.5.18.0008	08/03/19	22/03/19	14
RTSum - 0010415-65.2018.5.18.0008	05/04/18	12/03/19	341
RTSum - 0011015-86.2018.5.18.0008	06/08/18	22/03/19	228
RTSum - 0011168-22.2018.5.18.0008	04/09/18	07/03/19	184
RTSum - 0011309-41.2018.5.18.0008	02/10/18	07/03/19	156
RTSum - 0011310-26.2018.5.18.0008	02/10/18	19/03/19	168
RTSum - 0011326-77.2018.5.18.0008	04/10/18	13/03/19	160
RTSum - 0011342-31.2018.5.18.0008	09/10/18	21/03/19	163

**Legenda:**

**Ajuiz.** Data do Ajuizamento;

**Enc. da Instrução:** Data da conclusão para proferir sentença;

**Prazo:** Quantidade de dias decorridos do ajuizamento até o encerramento da instrução.





**PRAZO MÉDIO ENTRE O AJUIZAMENTO E O  
ENCERRAMENTO DA INSTRUÇÃO - 8ª VARA DO  
TRABALHO DE GOIÂNIA**

**SARA LÚCIA DAVI SOUSA**

**SUMARÍSSIMO**

Qtd	Prazo Médio
36	98,42

Nr. Processo	Ajuiz.	nc. Instruçã	Prazo
RTSum - 0011472-21.2018.5.18.0008	06/11/18	26/03/19	140
RTSum - 0011498-19.2018.5.18.0008	12/11/18	28/03/19	136
RTSum - 0011518-10.2018.5.18.0008	14/11/18	25/03/19	131
RTSum - 0011534-61.2018.5.18.0008	19/11/18	25/03/19	126
RTSum - 0011552-82.2018.5.18.0008	22/11/18	27/03/19	125
RTSum - 0011576-13.2018.5.18.0008	27/11/18	27/03/19	120
RTSum - 0011632-46.2018.5.18.0008	10/12/18	26/03/19	106
RTSum - 0011646-30.2018.5.18.0008	12/12/18	27/03/19	105
RTSum - 0011680-05.2018.5.18.0008	19/12/18	18/03/19	89
RTSum - 0011686-12.2018.5.18.0008	20/12/18	18/03/19	88
RTSum - 0011690-49.2018.5.18.0008	21/12/18	20/03/19	89
RTSum - 0011692-19.2018.5.18.0008	22/12/18	19/03/19	87
RTSum - 0011694-86.2018.5.18.0008	26/12/18	19/03/19	83
RTSum - 0011698-26.2018.5.18.0008	28/12/18	18/03/19	80

**Legenda:**

**Ajuiz. Data do Ajuizamento;**

**Enc. da Instrução: Data da conclusão para proferir sentença;**

**Prazo: Quantidade de dias decorridos do ajuizamento até o encerramento da instrução.**