

## Conceituação

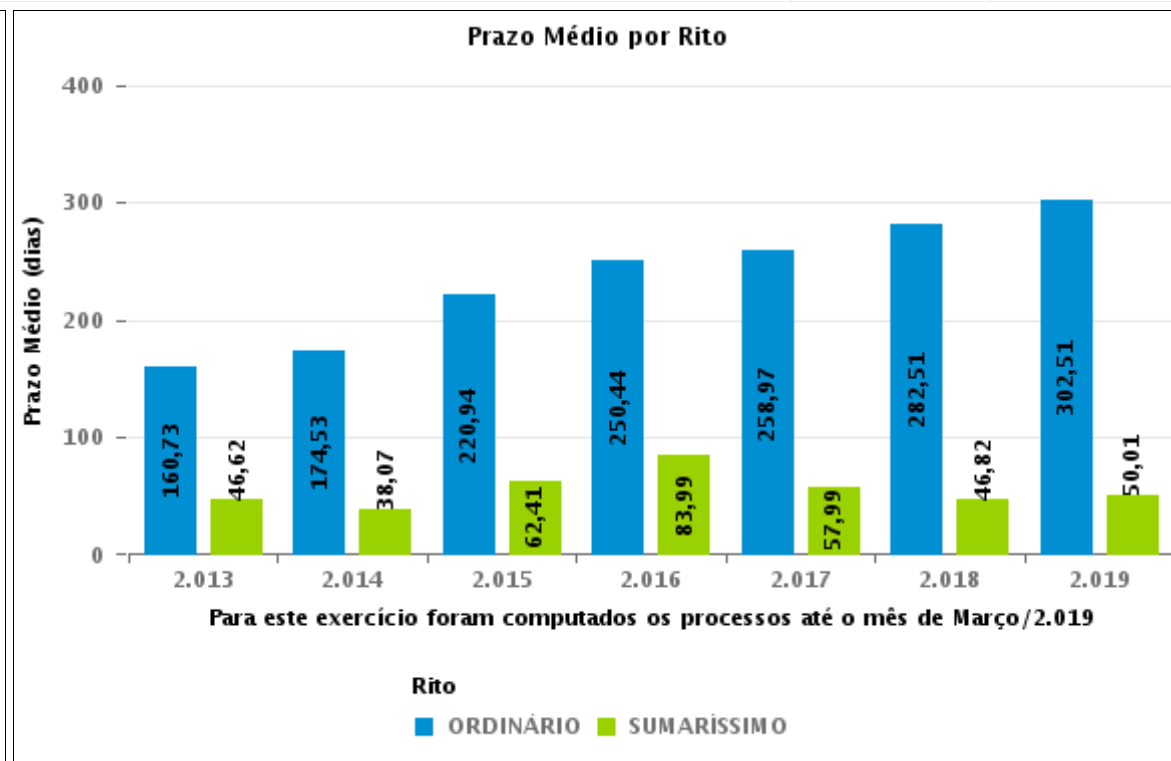
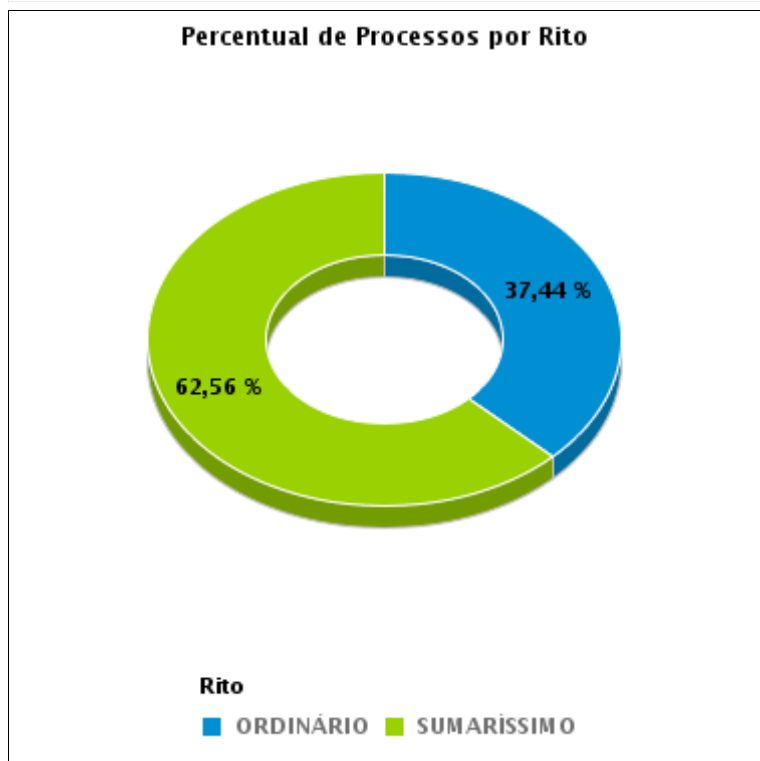
Tema	Prazos Processuais
<b>Relatórios</b>	Evolução Histórica Comparativo por VT Comparativo por Grupo Por Grupo Por VT Por Processo Por Magistrado
<b>Resumo</b>	Apresenta o prazo médio desde o ajuizamento da ação até o encerramento da instrução.
<b>Descrição</b>	O prazo médio é obtido calculando-se a quantidade de dias decorridos desde o ajuizamento até o encerramento da instrução. Os dados são extraídos baseando-se nos itens do e-Gestão:  267 e 90267 - Do ajuizamento da ação até o encerramento da instrução na fase de conhecimento – rito sumaríssimo;  268 e 90268 – Do ajuizamento da ação até o encerramento da instrução na fase de conhecimento – exceto rito sumaríssimo (ordinário)
<b>Origem da informação</b>	e-Gestão
<b>Critérios e transformações</b>	Coletado do e-Gestão, consolidado, otimizado e classificado para análise.
<b>Análises possíveis</b>	Prazo médio entre o ajuizamento da ação e o encerramento da instrução, detalhado de forma Geral, Por grupo, por VT, Por Processo e Por Magistrado.



## EVOLUÇÃO HISTÓRICA DOS PRAZOS PROCESSUAIS ENTRE O AJUIZAMENTO E O ENCERRAMENTO DA INSTRUÇÃO - 12ª VARA DO TRABALHO DE GOIÂNIA

Data do encerramento da instrução entre 1/3/2019 e 31/3/2019 23:59:59

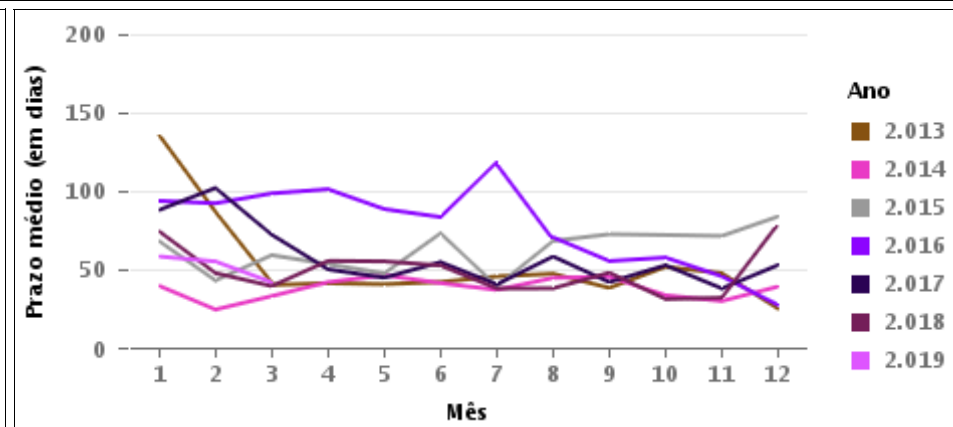
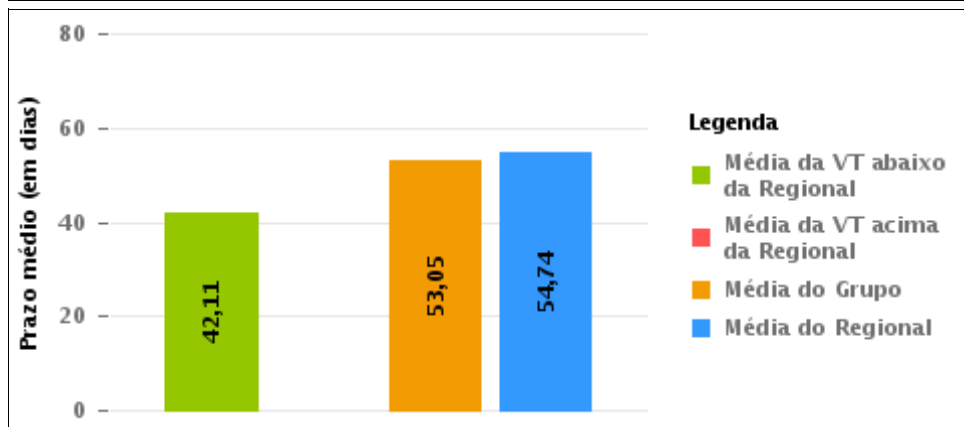
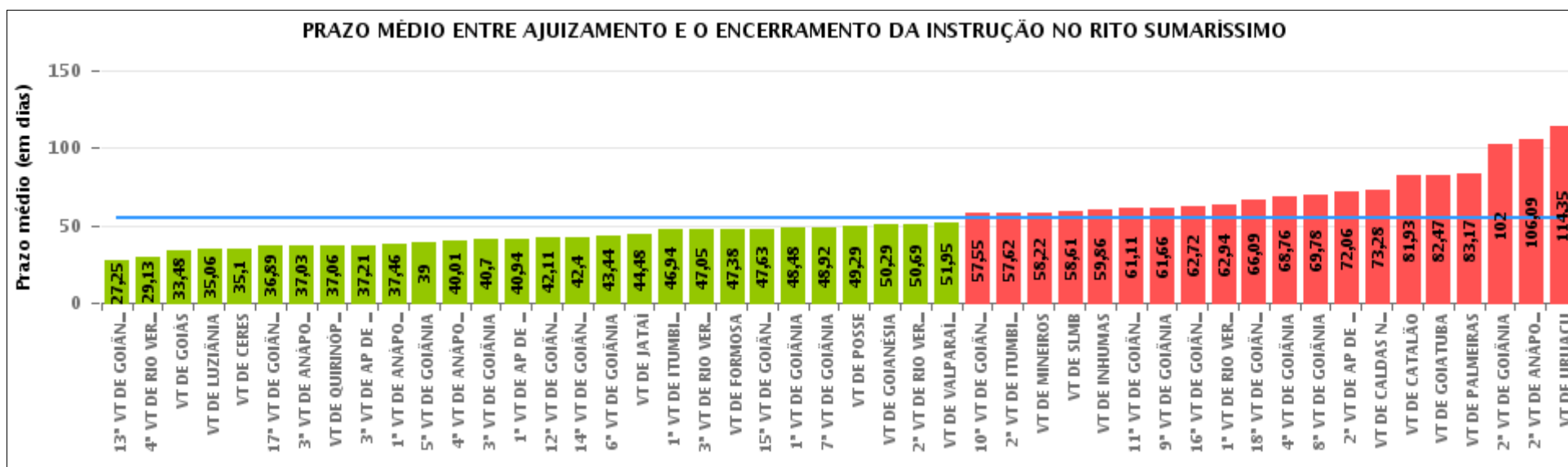
Rito	Qtd	Prazo Médio
ORDINÁRIO	73	210,56
SUMARÍSSIMO	122	42,11
<b>Total/Média</b>	<b>195</b>	<b>105,17</b>





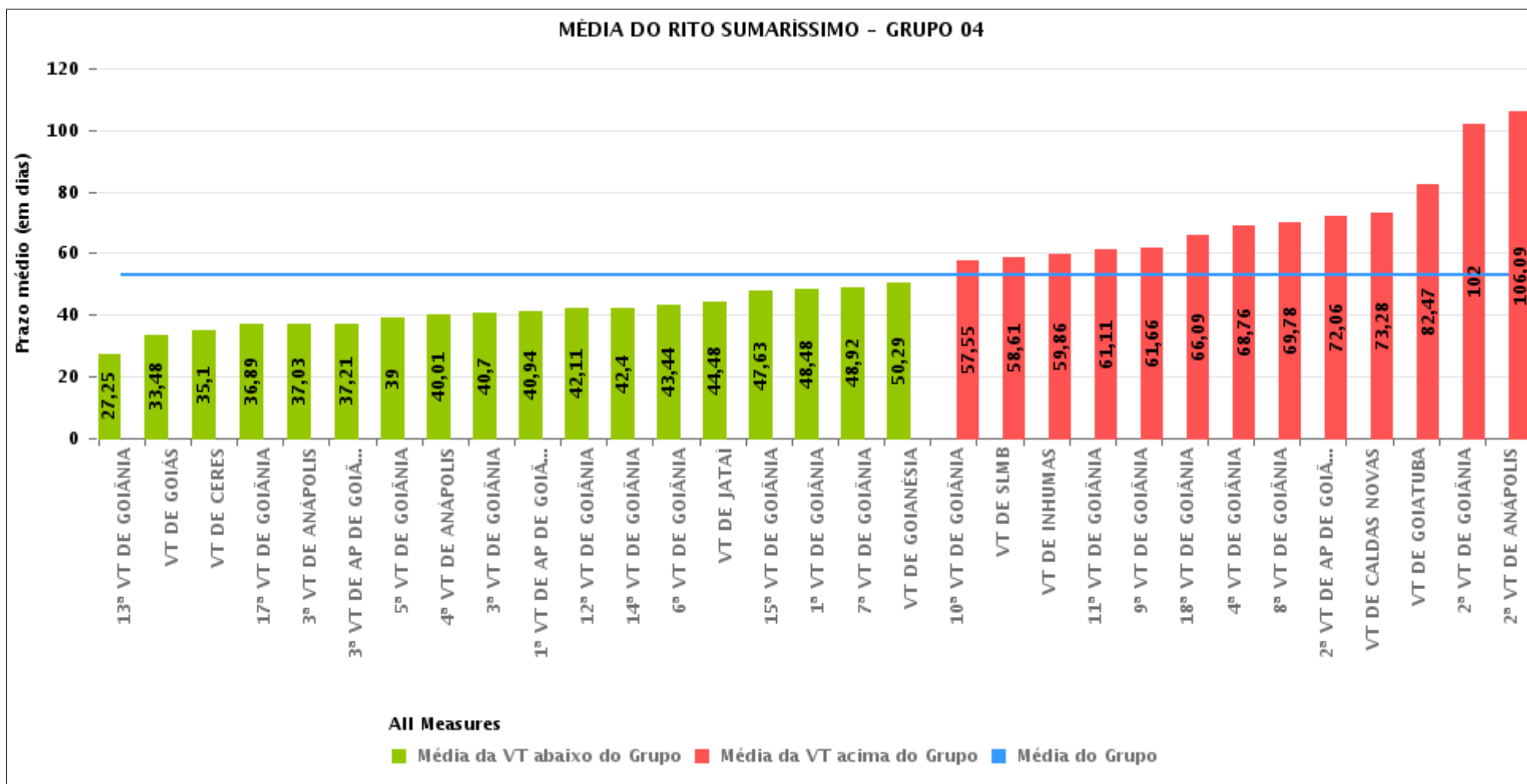
## COMPARATIVO DO PRAZO MÉDIO ENTRE O AJUIZAMENTO E O ENCERRAMENTO DA INSTRUÇÃO - 12ª VARA DO TRABALHO DE GOIÂNIA

Data do encerramento da instrução entre 1/3/2019 e 31/3/2019 23:59:59



## COMPARATIVO DO PRAZO MÉDIO ENTRE O AJUIZAMENTO E O ENCERRAMENTO DA INSTRUÇÃO ENTRE AS VARAS DO GRUPO

Data do encerramento da instrução entre 1/3/2019 e 31/3/2019 23:59:59





## PRAZO MÉDIO ENTRE O AJUIZAMENTO E O ENCERRAMENTO DA INSTRUÇÃO POR GRUPO

Data do encerramento da instrução entre 1/3/2019 e 31/3/2019 23:59:59

Rito	Grupo	Qtd. Processos	Prazo Médio (dias)	Ranking
SUMARÍSSIMO	GRUPO 03	532	47,67	1°
	GRUPO 01	7	49,29	2°
	GRUPO 06	105	51,95	3°
	GRUPO 04	2.600	53,05	4°
	GRUPO 05	388	71,52	5°
	GRUPO 02	69	83,17	6°

<p>Legenda:</p> <p># Grupo 01 – Até 750</p> <p>VT de Posse</p> <p># Grupo 02 – De 751 a 1000</p> <p>VT de Palmeiras de Goiás</p>	<p>1ª VT De Anápolis</p> <p>1ª VT De Rio Verde</p> <p>2ª VT De Rio Verde</p> <p>3ª VT De Rio Verde</p> <p>4ª VT De Rio Verde</p> <p>1ª VT De Itumbiara</p> <p>2ª VT De Itumbiara</p> <p>VT De Quirinópolis</p> <p>VT De Mineiros</p> <p>VT De Formosa</p>	<p># Grupo 04 – De 1501 a 2000</p> <p>1ª VT De Goiânia</p> <p>2ª VT De Goiânia</p> <p>3ª VT De Goiânia</p> <p>4ª VT De Goiânia</p> <p>5ª VT De Goiânia</p> <p>6ª VT De Goiânia</p> <p>7ª VT De Goiânia</p> <p>8ª VT De Goiânia</p> <p>9ª VT De Goiânia</p> <p>10ª VT De Goiânia</p> <p>11ª VT De Goiânia</p> <p>12ª VT De Goiânia</p> <p>13ª VT De Goiânia</p> <p>14ª VT De Goiânia</p> <p>15ª VT De Goiânia</p> <p>17ª VT De Goiânia</p> <p>18ª VT De Goiânia</p> <p>2ª VT De Anápolis</p> <p>3ª VT De Anápolis</p> <p>4ª VT De Anápolis</p> <p>1ª VT De Aparecida De Goiânia</p> <p>2ª VT De Aparecida De Goiânia</p> <p>3ª VT De Aparecida De Goiânia</p> <p>VT DE Jataí</p> <p>VT DE Goiatuba</p> <p>VT DE Caldas Novas</p> <p>VT DE Ceres</p> <p>VT DE São Luís de Montes Belos</p> <p>VT DE Goiás</p> <p>VT DE Goianésia</p> <p>VT DE Inhumas</p>	<p># Grupo 05 – De 2001 a 2500</p> <p>16ª VT De Goiânia</p> <p>VT De Luziânia</p> <p>VT De Catalão</p> <p>VT De Uruaçu</p> <p># Grupo 06 – Acima de 2500</p> <p>VT De Valparaíso de Goiás</p>
--	---	---	---



## PRAZO MÉDIO ENTRE O AJUIZAMENTO E O ENCERRAMENTO DA INSTRUÇÃO DE TODAS AS VARAS DO TRABALHO

Data do encerramento da instrução entre 1/3/2019 e 31/3/2019 23:59:59

### SUMARÍSSIMO

Qtd. Processos	Prazo Médio (dias)
3.701	54,74

Vara do Trabalho	Qtd Processos	Prazo Médio	Ranking
13ª VARA DO TRABALHO DE GOIÂNIA	106	27,25	1º
4ª VARA DO TRABALHO DE RIO VERDE	52	29,13	2º
VARA DO TRABALHO DE GOIÁS	100	33,48	3º
VARA DO TRABALHO DE LUZIÂNIA	109	35,06	4º
VARA DO TRABALHO DE CERES	31	35,1	5º
17ª VARA DO TRABALHO DE GOIÂNIA	106	36,89	6º
3ª VARA DO TRABALHO DE ANÁPOLIS	74	37,03	7º
VARA DO TRABALHO DE QUIRINÓPOLIS	35	37,06	8º
3ª VARA DO TRABALHO DE APARECIDA DE GOIÂNIA	76	37,21	9º
1ª VARA DO TRABALHO DE ANÁPOLIS	70	37,46	10º
5ª VARA DO TRABALHO DE GOIÂNIA	62	39	11º
4ª VARA DO TRABALHO DE ANÁPOLIS	74	40,01	12º
3ª VARA DO TRABALHO DE GOIÂNIA	93	40,7	13º
1ª VARA DO TRABALHO DE APARECIDA DE GOIÂNIA	94	40,94	14º
12ª VARA DO TRABALHO DE GOIÂNIA	122	42,11	15º
14ª VARA DO TRABALHO DE GOIÂNIA	89	42,4	16º
6ª VARA DO TRABALHO DE GOIÂNIA	101	43,44	17º
VARA DO TRABALHO DE JATAÍ	52	44,48	18º
1ª VARA DO TRABALHO DE ITUMBIARA	71	46,94	19º
3ª VARA DO TRABALHO DE RIO VERDE	42	47,05	20º
VARA DO TRABALHO DE FORMOSA	50	47,38	21º
15ª VARA DO TRABALHO DE GOIÂNIA	79	47,63	22º
1ª VARA DO TRABALHO DE GOIÂNIA	105	48,48	23º
7ª VARA DO TRABALHO DE GOIÂNIA	109	48,92	24º
VARA DO TRABALHO DE POSSE	7	49,29	25º
VARA DO TRABALHO DE GOIANÉSIA	69	50,29	26º



## PRAZO MÉDIO ENTRE O AJUIZAMENTO E O ENCERRAMENTO DA INSTRUÇÃO DE TODAS AS VARAS DO TRABALHO

### SUMARÍSSIMO

Qtd. Processos	Prazo Médio (dias)
3.701	54,74

Vara do Trabalho	Qtd Processos	Prazo Médio	Ranking
2ª VARA DO TRABALHO DE RIO VERDE	35	50,69	27°
VARA DO TRABALHO DE VALPARAÍSO DE GOIÁS	105	51,95	28°
10ª VARA DO TRABALHO DE GOIÂNIA	91	57,55	29°
2ª VARA DO TRABALHO DE ITUMBIARA	92	57,62	30°
VARA DO TRABALHO DE MINEIROS	37	58,22	31°
VARA DO TRABALHO DE SÃO LUIS DE MONTES BELOS	70	58,61	32°
VARA DO TRABALHO DE INHUMAS	77	59,86	33°
11ª VARA DO TRABALHO DE GOIÂNIA	101	61,11	34°
9ª VARA DO TRABALHO DE GOIÂNIA	94	61,66	35°
16ª VARA DO TRABALHO DE GOIÂNIA	86	62,72	36°
1ª VARA DO TRABALHO DE RIO VERDE	48	62,94	37°
18ª VARA DO TRABALHO DE GOIÂNIA	117	66,09	38°
4ª VARA DO TRABALHO DE GOIÂNIA	84	68,76	39°
8ª VARA DO TRABALHO DE GOIÂNIA	79	69,78	40°
2ª VARA DO TRABALHO DE APARECIDA DE GOIÂNIA	81	72,06	41°
VARA DO TRABALHO DE CALDAS NOVAS	75	73,28	42°
VARA DO TRABALHO DE CATALÃO	109	81,93	43°
VARA DO TRABALHO DE GOIATUBA	45	82,47	44°
VARA DO TRABALHO DE PALMEIRAS	69	83,17	45°
2ª VARA DO TRABALHO DE GOIÂNIA	99	102	46°
2ª VARA DO TRABALHO DE ANÁPOLIS	45	106,09	47°
VARA DO TRABALHO DE URUAÇU	84	114,35	48°



## PRAZO MÉDIO ENTRE O AJUIZAMENTO E O ENCERRAMENTO DA INSTRUÇÃO - 12ª VARA DO TRABALHO DE GOIÂNIA

Data do encerramento da instrução entre 1/3/2019 e 31/3/2019 23:59:59

### 12ª VARA DO TRABALHO DE GOIÂNIA

#### SUMARÍSSIMO

Qtd	Prazo Médio
120	42,11

Nr. Processo	Ajuiz.	nc. Instruçã	Prazo
RTSum - 0010012-50.2019.5.18.0012	08/01/19	20/03/19	71
RTSum - 0010015-05.2019.5.18.0012	08/01/19	11/03/19	62
RTSum - 0010016-87.2019.5.18.0012	08/01/19	14/03/19	65
RTSum - 0010046-25.2019.5.18.0012	15/01/19	19/03/19	63
RTSum - 0010070-53.2019.5.18.0012	21/01/19	11/03/19	49
RTSum - 0010075-75.2019.5.18.0012	22/01/19	13/03/19	50
RTSum - 0010075-75.2019.5.18.0012	22/01/19	22/03/19	59
RTSum - 0010081-82.2019.5.18.0012	23/01/19	01/03/19	37
RTSum - 0010085-22.2019.5.18.0012	23/01/19	07/03/19	43
RTSum - 0010087-89.2019.5.18.0012	23/01/19	07/03/19	43
RTSum - 0010089-59.2019.5.18.0012	24/01/19	07/03/19	42
RTSum - 0010098-21.2019.5.18.0012	25/01/19	19/03/19	53
RTSum - 0010101-73.2019.5.18.0012	25/01/19	11/03/19	45
RTSum - 0010102-58.2019.5.18.0012	25/01/19	11/03/19	45
RTSum - 0010115-57.2019.5.18.0012	29/01/19	11/03/19	41
RTSum - 0010117-27.2019.5.18.0012	29/01/19	07/03/19	37
RTSum - 0010119-94.2019.5.18.0012	29/01/19	22/03/19	52
RTSum - 0010155-39.2019.5.18.0012	04/02/19	13/03/19	37
RTSum - 0010157-09.2019.5.18.0012	04/02/19	15/03/19	39
RTSum - 0010160-61.2019.5.18.0012	04/02/19	13/03/19	37
RTSum - 0010161-46.2019.5.18.0012	04/02/19	13/03/19	37
RTSum - 0010162-31.2019.5.18.0012	04/02/19	27/03/19	51

**Legenda:**

**Ajuiz.** Data do Ajuizamento;

**Enc. da Instrução:** Data da conclusão para proferir sentença;

**Prazo:** Quantidade de dias decorridos do ajuizamento até o encerramento da instrução.





## PRAZO MÉDIO ENTRE O AJUIZAMENTO E O ENCERRAMENTO DA INSTRUÇÃO - 12ª VARA DO TRABALHO DE GOIÂNIA

### 12ª VARA DO TRABALHO DE GOIÂNIA

#### SUMARÍSSIMO

Qtd	Prazo Médio
120	42,11

Nr. Processo	Ajuiz.	nc. Instruçã	Prazo
RTSum - 0010163-16.2019.5.18.0012	04/02/19	21/03/19	45
RTSum - 0010164-98.2019.5.18.0012	04/02/19	13/03/19	37
RTSum - 0010167-53.2019.5.18.0012	05/02/19	14/03/19	37
RTSum - 0010168-38.2019.5.18.0012	05/02/19	12/03/19	35
RTSum - 0010173-60.2019.5.18.0012	05/02/19	15/03/19	38
RTSum - 0010174-45.2019.5.18.0012	05/02/19	07/03/19	30
RTSum - 0010175-30.2019.5.18.0012	05/02/19	22/03/19	45
RTSum - 0010183-07.2019.5.18.0012	06/02/19	13/03/19	35
RTSum - 0010185-74.2019.5.18.0012	06/02/19	15/03/19	37
RTSum - 0010190-96.2019.5.18.0012	07/02/19	18/03/19	39
RTSum - 0010193-51.2019.5.18.0012	07/02/19	20/03/19	41
RTSum - 0010194-36.2019.5.18.0012	07/02/19	18/03/19	39
RTSum - 0010195-21.2019.5.18.0012	07/02/19	19/03/19	40
RTSum - 0010195-21.2019.5.18.0012	07/02/19	22/03/19	43
RTSum - 0010199-58.2019.5.18.0012	08/02/19	20/03/19	40
RTSum - 0010204-80.2019.5.18.0012	09/02/19	27/03/19	46
RTSum - 0010206-50.2019.5.18.0012	10/02/19	21/03/19	39
RTSum - 0010211-72.2019.5.18.0012	11/02/19	19/03/19	36
RTSum - 0010212-57.2019.5.18.0012	11/02/19	18/03/19	35
RTSum - 0010223-86.2019.5.18.0012	12/02/19	18/03/19	34
RTSum - 0010224-71.2019.5.18.0012	13/02/19	29/03/19	44
RTSum - 0010225-56.2019.5.18.0012	13/02/19	26/03/19	41
RTSum - 0010234-18.2019.5.18.0012	14/02/19	22/03/19	36
RTSum - 0010236-85.2019.5.18.0012	14/02/19	19/03/19	33
RTSum - 0010237-70.2019.5.18.0012	14/02/19	25/03/19	39

**Legenda:**  
Ajuiz. Data do Ajuizamento;  
Enc. da Instrução: Data da conclusão para proferir sentença;  
Prazo: Quantidade de dias decorridos do ajuizamento até o encerramento da instrução.



**PRAZO MÉDIO ENTRE O AJUIZAMENTO E O  
ENCERRAMENTO DA INSTRUÇÃO - 12ª VARA DO  
TRABALHO DE GOIÂNIA**

**12ª VARA DO TRABALHO DE GOIÂNIA**

**SUMARÍSSIMO**

Qtd	Prazo Médio
120	42,11

Nr. Processo	Ajuiz.	nc. Instruçã	Prazo
RTSum - 0010241-10.2019.5.18.0012	15/02/19	28/03/19	41
RTSum - 0010244-62.2019.5.18.0012	15/02/19	25/03/19	38
RTSum - 0010247-17.2019.5.18.0012	15/02/19	20/03/19	33
RTSum - 0010248-02.2019.5.18.0012	16/02/19	26/03/19	38
RTSum - 0010250-69.2019.5.18.0012	18/02/19	27/03/19	37
RTSum - 0010252-39.2019.5.18.0012	18/02/19	21/03/19	31
RTSum - 0010260-16.2019.5.18.0012	19/02/19	26/03/19	35
RTSum - 0010263-68.2019.5.18.0012	19/02/19	27/03/19	36
RTSum - 0010264-53.2019.5.18.0012	19/02/19	28/03/19	37
RTSum - 0010265-38.2019.5.18.0012	19/02/19	27/03/19	36
RTSum - 0010272-60.2019.5.18.0002	26/02/19	15/03/19	17
RTSum - 0010275-82.2019.5.18.0012	21/02/19	25/03/19	32
RTSum - 0010278-37.2019.5.18.0012	21/02/19	12/03/19	19
RTSum - 0010280-41.2018.5.18.0012	08/03/18	28/03/19	385
RTSum - 0010287-96.2019.5.18.0012	22/02/19	29/03/19	35
RTSum - 0010288-81.2019.5.18.0012	24/02/19	12/03/19	16
RTSum - 0010289-66.2019.5.18.0012	24/02/19	19/03/19	23
RTSum - 0010290-51.2019.5.18.0012	25/02/19	07/03/19	10
RTSum - 0010295-73.2019.5.18.0012	25/02/19	28/03/19	31
RTSum - 0010296-58.2019.5.18.0012	25/02/19	29/03/19	32
RTSum - 0010298-28.2019.5.18.0012	25/02/19	28/03/19	31
RTSum - 0010299-13.2019.5.18.0012	25/02/19	15/03/19	18
RTSum - 0010300-95.2019.5.18.0012	26/02/19	01/03/19	3
RTSum - 0010304-35.2019.5.18.0012	26/02/19	01/03/19	3
RTSum - 0010305-20.2019.5.18.0012	26/02/19	29/03/19	31

**Legenda:**

**Ajuiz.** Data do Ajuizamento;

**Enc. da Instrução:** Data da conclusão para proferir sentença;

**Prazo:** Quantidade de dias decorridos do ajuizamento até o encerramento da instrução.



**PRAZO MÉDIO ENTRE O AJUIZAMENTO E O  
ENCERRAMENTO DA INSTRUÇÃO - 12ª VARA DO  
TRABALHO DE GOIÂNIA**

**12ª VARA DO TRABALHO DE GOIÂNIA**

**SUMARÍSSIMO**

Qtd	Prazo Médio
120	42,11

Nr. Processo	Ajuiz.	nc. Instruçã	Prazo
RTSum - 0010308-72.2019.5.18.0012	27/02/19	12/03/19	13
RTSum - 0010314-79.2019.5.18.0012	27/02/19	01/03/19	2
RTSum - 0010315-64.2019.5.18.0012	27/02/19	26/03/19	27
RTSum - 0010316-49.2019.5.18.0012	28/02/19	11/03/19	11
RTSum - 0010319-04.2019.5.18.0012	28/02/19	14/03/19	14
RTSum - 0010321-71.2019.5.18.0012	28/02/19	11/03/19	11
RTSum - 0010322-56.2019.5.18.0012	28/02/19	01/03/19	1
RTSum - 0010327-78.2019.5.18.0012	01/03/19	29/03/19	28
RTSum - 0010332-03.2019.5.18.0012	01/03/19	15/03/19	14
RTSum - 0010336-40.2019.5.18.0012	06/03/19	18/03/19	12
RTSum - 0010340-77.2019.5.18.0012	07/03/19	15/03/19	8
RTSum - 0010341-62.2019.5.18.0012	07/03/19	11/03/19	4
RTSum - 0010342-47.2019.5.18.0012	07/03/19	15/03/19	8
RTSum - 0010345-02.2019.5.18.0012	07/03/19	11/03/19	4
RTSum - 0010346-84.2019.5.18.0012	07/03/19	18/03/19	11
RTSum - 0010347-69.2019.5.18.0012	08/03/19	19/03/19	11
RTSum - 0010348-54.2019.5.18.0012	08/03/19	21/03/19	13
RTSum - 0010349-39.2019.5.18.0012	08/03/19	14/03/19	6
RTSum - 0010352-91.2019.5.18.0012	08/03/19	25/03/19	17
RTSum - 0010362-38.2019.5.18.0012	11/03/19	15/03/19	4
RTSum - 0010364-08.2019.5.18.0012	11/03/19	21/03/19	10
RTSum - 0010371-97.2019.5.18.0012	12/03/19	22/03/19	10
RTSum - 0010372-82.2019.5.18.0012	12/03/19	25/03/19	13
RTSum - 0010375-37.2019.5.18.0012	13/03/19	22/03/19	9
RTSum - 0010377-07.2019.5.18.0012	13/03/19	21/03/19	8

**Legenda:**

**Ajuiz.** Data do Ajuizamento;

**Enc. da Instrução:** Data da conclusão para proferir sentença;

**Prazo:** Quantidade de dias decorridos do ajuizamento até o encerramento da instrução.



## PRAZO MÉDIO ENTRE O AJUIZAMENTO E O ENCERRAMENTO DA INSTRUÇÃO - 12ª VARA DO TRABALHO DE GOIÂNIA

### 12ª VARA DO TRABALHO DE GOIÂNIA

#### SUMARÍSSIMO

Qtd	Prazo Médio
120	42,11

Nr. Processo	Ajuiz.	nc. Instruçã	Prazo
RTSum - 0010379-74.2019.5.18.0012	13/03/19	21/03/19	8
RTSum - 0010390-06.2019.5.18.0012	14/03/19	21/03/19	7
RTSum - 0010392-73.2019.5.18.0012	14/03/19	21/03/19	7
RTSum - 0010399-65.2019.5.18.0012	15/03/19	27/03/19	12
RTSum - 0010403-05.2019.5.18.0012	16/03/19	26/03/19	10
RTSum - 0010421-26.2019.5.18.0012	19/03/19	26/03/19	7
RTSum - 0010425-63.2019.5.18.0012	20/03/19	26/03/19	6
RTSum - 0010426-48.2019.5.18.0012	20/03/19	26/03/19	6
RTSum - 0010429-03.2019.5.18.0012	20/03/19	25/03/19	5
RTSum - 0010433-40.2019.5.18.0012	21/03/19	26/03/19	5
RTSum - 0010463-75.2019.5.18.0012	23/03/19	26/03/19	3
RTSum - 0010465-45.2019.5.18.0012	24/03/19	26/03/19	2
RTSum - 0010466-30.2019.5.18.0012	25/03/19	29/03/19	4
RTSum - 0010480-14.2019.5.18.0012	26/03/19	28/03/19	2
RTSum - 0010523-82.2018.5.18.0012	25/04/18	14/03/19	323
RTSum - 0010618-30.2018.5.18.0007	16/05/18	25/03/19	313
RTSum - 0011269-47.2018.5.18.0012	24/09/18	18/03/19	175
RTSum - 0011287-68.2018.5.18.0012	27/09/18	26/03/19	180
RTSum - 0011512-88.2018.5.18.0012	13/11/18	27/03/19	134
RTSum - 0011581-23.2018.5.18.0012	27/11/18	12/03/19	105
RTSum - 0011586-45.2018.5.18.0012	28/11/18	11/03/19	103
RTSum - 0011623-72.2018.5.18.0012	04/12/18	26/03/19	112
RTSum - 0011688-67.2018.5.18.0012	18/12/18	22/03/19	94
RTSum - 0011696-44.2018.5.18.0012	19/12/18	11/03/19	82
RTSum - 0011711-13.2018.5.18.0012	23/12/18	27/03/19	94

**Legenda:**

**Ajuiz.** Data do Ajuizamento;

**Enc. da Instrução:** Data da conclusão para proferir sentença;

**Prazo:** Quantidade de dias decorridos do ajuizamento até o encerramento da instrução.



**PRAZO MÉDIO ENTRE O AJUIZAMENTO E O  
ENCERRAMENTO DA INSTRUÇÃO - 12ª VARA DO  
TRABALHO DE GOIÂNIA**

**12ª VARA DO TRABALHO DE GOIÂNIA**



## PRAZO MÉDIO ENTRE O AJUIZAMENTO E O ENCERRAMENTO DA INSTRUÇÃO - 12ª VARA DO TRABALHO DE GOIÂNIA

Data do encerramento da instrução entre 1/3/2019 e 31/3/2019 23:59:59

### ANTÔNIA HELENA GOMES BORGES TAVEIRA

#### SUMARÍSSIMO

Qtd	Prazo Médio
15	38,4

Nr. Processo	Ajuiz.	nc. Instruçã	Prazo
RTSum - 0010085-22.2019.5.18.0012	23/01/19	07/03/19	43
RTSum - 0010087-89.2019.5.18.0012	23/01/19	07/03/19	43
RTSum - 0010089-59.2019.5.18.0012	24/01/19	07/03/19	42
RTSum - 0010102-58.2019.5.18.0012	25/01/19	11/03/19	45
RTSum - 0010115-57.2019.5.18.0012	29/01/19	11/03/19	41
RTSum - 0010155-39.2019.5.18.0012	04/02/19	13/03/19	37
RTSum - 0010157-09.2019.5.18.0012	04/02/19	15/03/19	39
RTSum - 0010160-61.2019.5.18.0012	04/02/19	13/03/19	37
RTSum - 0010164-98.2019.5.18.0012	04/02/19	13/03/19	37
RTSum - 0010167-53.2019.5.18.0012	05/02/19	14/03/19	37
RTSum - 0010173-60.2019.5.18.0012	05/02/19	15/03/19	38
RTSum - 0010174-45.2019.5.18.0012	05/02/19	07/03/19	30
RTSum - 0010183-07.2019.5.18.0012	06/02/19	13/03/19	35
RTSum - 0010185-74.2019.5.18.0012	06/02/19	15/03/19	37
RTSum - 0010212-57.2019.5.18.0012	11/02/19	18/03/19	35

**Legenda:**

**Ajuiz. Data do Ajuizamento;**

**Enc. da Instrução: Data da conclusão para proferir sentença;**

**Prazo: Quantidade de dias decorridos do ajuizamento até o encerramento da instrução.**

### HELVAN DOMINGOS PREGO

#### SUMARÍSSIMO

Qtd	Prazo Médio
-----	-------------



**PRAZO MÉDIO ENTRE O AJUIZAMENTO E O  
ENCERRAMENTO DA INSTRUÇÃO - 12ª VARA DO  
TRABALHO DE GOIÂNIA**

**HELVAN DOMINGOS PREGO**

**SUMARÍSSIMO**

35

39,03

Nr. Processo	Ajuiz.	nc. Instruça	Prazo
RTSum - 0010015-05.2019.5.18.0012	08/01/19	11/03/19	62
RTSum - 0010075-75.2019.5.18.0012	22/01/19	13/03/19	50
RTSum - 0010075-75.2019.5.18.0012	22/01/19	22/03/19	59
RTSum - 0010101-73.2019.5.18.0012	25/01/19	11/03/19	45
RTSum - 0010117-27.2019.5.18.0012	29/01/19	07/03/19	37
RTSum - 0010119-94.2019.5.18.0012	29/01/19	22/03/19	52
RTSum - 0010161-46.2019.5.18.0012	04/02/19	13/03/19	37
RTSum - 0010162-31.2019.5.18.0012	04/02/19	27/03/19	51
RTSum - 0010163-16.2019.5.18.0012	04/02/19	21/03/19	45
RTSum - 0010175-30.2019.5.18.0012	05/02/19	22/03/19	45
RTSum - 0010195-21.2019.5.18.0012	07/02/19	19/03/19	40
RTSum - 0010195-21.2019.5.18.0012	07/02/19	22/03/19	43
RTSum - 0010241-10.2019.5.18.0012	15/02/19	28/03/19	41
RTSum - 0010289-66.2019.5.18.0012	24/02/19	19/03/19	23
RTSum - 0010299-13.2019.5.18.0012	25/02/19	15/03/19	18
RTSum - 0010315-64.2019.5.18.0012	27/02/19	26/03/19	27
RTSum - 0010319-04.2019.5.18.0012	28/02/19	14/03/19	14
RTSum - 0010321-71.2019.5.18.0012	28/02/19	11/03/19	11
RTSum - 0010341-62.2019.5.18.0012	07/03/19	11/03/19	4
RTSum - 0010345-02.2019.5.18.0012	07/03/19	11/03/19	4
RTSum - 0010349-39.2019.5.18.0012	08/03/19	14/03/19	6
RTSum - 0010375-37.2019.5.18.0012	13/03/19	22/03/19	9
RTSum - 0010377-07.2019.5.18.0012	13/03/19	21/03/19	8
RTSum - 0010379-74.2019.5.18.0012	13/03/19	21/03/19	8
RTSum - 0010399-65.2019.5.18.0012	15/03/19	27/03/19	12

**Legenda:**

**Ajuiz. Data do Ajuizamento;**

**Enc. da Instrução: Data da conclusão para proferir sentença;**

**Prazo: Quantidade de dias decorridos do ajuizamento até o encerramento da instrução.**



## PRAZO MÉDIO ENTRE O AJUIZAMENTO E O ENCERRAMENTO DA INSTRUÇÃO - 12ª VARA DO TRABALHO DE GOIÂNIA

### HELVAN DOMINGOS PREGO

#### SUMARÍSSIMO

Nr. Processo	Ajuiz.	nc. Instruçã	Prazo
RTSum - 0010403-05.2019.5.18.0012	16/03/19	26/03/19	10
RTSum - 0010421-26.2019.5.18.0012	19/03/19	26/03/19	7
RTSum - 0010425-63.2019.5.18.0012	20/03/19	26/03/19	6
RTSum - 0010429-03.2019.5.18.0012	20/03/19	25/03/19	5
RTSum - 0010433-40.2019.5.18.0012	21/03/19	26/03/19	5
RTSum - 0010463-75.2019.5.18.0012	23/03/19	26/03/19	3
RTSum - 0010465-45.2019.5.18.0012	24/03/19	26/03/19	2
RTSum - 0011269-47.2018.5.18.0012	24/09/18	18/03/19	175
RTSum - 0011287-68.2018.5.18.0012	27/09/18	26/03/19	180
RTSum - 0011623-72.2018.5.18.0012	04/12/18	26/03/19	112
RTSum - 0011688-67.2018.5.18.0012	18/12/18	22/03/19	94
RTSum - 0011711-13.2018.5.18.0012	23/12/18	27/03/19	94

**Legenda:**  
Ajuiz. Data do Ajuizamento;  
Enc. da Instrução: Data da conclusão para proferir sentença;  
Prazo: Quantidade de dias decorridos do ajuizamento até o encerramento da instrução.

### KARINA LIMA DE QUEIROZ

#### SUMARÍSSIMO

Qtd	Prazo Médio
43	50,42

Nr. Processo	Ajuiz.	nc. Instruçã	Prazo
RTSum - 0010012-50.2019.5.18.0012	08/01/19	20/03/19	71
RTSum - 0010016-87.2019.5.18.0012	08/01/19	14/03/19	65
RTSum - 0010046-25.2019.5.18.0012	15/01/19	19/03/19	63

**Legenda:**  
Ajuiz. Data do Ajuizamento;  
Enc. da Instrução: Data da conclusão para proferir sentença;  
Prazo: Quantidade de dias decorridos do ajuizamento até o encerramento da instrução.





**PRAZO MÉDIO ENTRE O AJUIZAMENTO E O  
ENCERRAMENTO DA INSTRUÇÃO - 12ª VARA DO  
TRABALHO DE GOIÂNIA**

**KARINA LIMA DE QUEIROZ**

**SUMARÍSSIMO**

Qtd	Prazo Médio
43	50,42

Nr. Processo	Ajuiz.	nc. Instruçã	Prazo
RTSum - 0010070-53.2019.5.18.0012	21/01/19	11/03/19	49
RTSum - 0010168-38.2019.5.18.0012	05/02/19	12/03/19	35
RTSum - 0010193-51.2019.5.18.0012	07/02/19	20/03/19	41
RTSum - 0010204-80.2019.5.18.0012	09/02/19	27/03/19	46
RTSum - 0010223-86.2019.5.18.0012	12/02/19	18/03/19	34
RTSum - 0010225-56.2019.5.18.0012	13/02/19	26/03/19	41
RTSum - 0010250-69.2019.5.18.0012	18/02/19	27/03/19	37
RTSum - 0010272-60.2019.5.18.0002	26/02/19	15/03/19	17
RTSum - 0010278-37.2019.5.18.0012	21/02/19	12/03/19	19
RTSum - 0010280-41.2018.5.18.0012	08/03/18	28/03/19	385
RTSum - 0010288-81.2019.5.18.0012	24/02/19	12/03/19	16
RTSum - 0010290-51.2019.5.18.0012	25/02/19	07/03/19	10
RTSum - 0010300-95.2019.5.18.0012	26/02/19	01/03/19	3
RTSum - 0010304-35.2019.5.18.0012	26/02/19	01/03/19	3
RTSum - 0010308-72.2019.5.18.0012	27/02/19	12/03/19	13
RTSum - 0010314-79.2019.5.18.0012	27/02/19	01/03/19	2
RTSum - 0010316-49.2019.5.18.0012	28/02/19	11/03/19	11
RTSum - 0010322-56.2019.5.18.0012	28/02/19	01/03/19	1
RTSum - 0010332-03.2019.5.18.0012	01/03/19	15/03/19	14
RTSum - 0010336-40.2019.5.18.0012	06/03/19	18/03/19	12
RTSum - 0010340-77.2019.5.18.0012	07/03/19	15/03/19	8
RTSum - 0010342-47.2019.5.18.0012	07/03/19	15/03/19	8
RTSum - 0010346-84.2019.5.18.0012	07/03/19	18/03/19	11
RTSum - 0010348-54.2019.5.18.0012	08/03/19	21/03/19	13
RTSum - 0010352-91.2019.5.18.0012	08/03/19	25/03/19	17

**Legenda:**

**Ajuiz.** Data do Ajuizamento;

**Enc. da Instrução:** Data da conclusão para proferir sentença;

**Prazo:** Quantidade de dias decorridos do ajuizamento até o encerramento da instrução.



**PRAZO MÉDIO ENTRE O AJUIZAMENTO E O  
ENCERRAMENTO DA INSTRUÇÃO - 12ª VARA DO  
TRABALHO DE GOIÂNIA**

**KARINA LIMA DE QUEIROZ**

**SUMARÍSSIMO**

Qtd	Prazo Médio
43	50,42

Nr. Processo	Ajuiz.	nc. Instruçã	Prazo
RTSum - 0010362-38.2019.5.18.0012	11/03/19	15/03/19	4
RTSum - 0010364-08.2019.5.18.0012	11/03/19	21/03/19	10
RTSum - 0010371-97.2019.5.18.0012	12/03/19	22/03/19	10
RTSum - 0010372-82.2019.5.18.0012	12/03/19	25/03/19	13
RTSum - 0010390-06.2019.5.18.0012	14/03/19	21/03/19	7
RTSum - 0010392-73.2019.5.18.0012	14/03/19	21/03/19	7
RTSum - 0010426-48.2019.5.18.0012	20/03/19	26/03/19	6
RTSum - 0010466-30.2019.5.18.0012	25/03/19	29/03/19	4
RTSum - 0010480-14.2019.5.18.0012	26/03/19	28/03/19	2
RTSum - 0010523-82.2018.5.18.0012	25/04/18	14/03/19	323
RTSum - 0010618-30.2018.5.18.0007	16/05/18	25/03/19	313
RTSum - 0011512-88.2018.5.18.0012	13/11/18	27/03/19	134
RTSum - 0011581-23.2018.5.18.0012	27/11/18	12/03/19	105
RTSum - 0011586-45.2018.5.18.0012	28/11/18	11/03/19	103
RTSum - 0011696-44.2018.5.18.0012	19/12/18	11/03/19	82

**Legenda:**

**Ajuiz. Data do Ajuizamento;**

**Enc. da Instrução: Data da conclusão para proferir sentença;**

**Prazo: Quantidade de dias decorridos do ajuizamento até o encerramento da instrução.**

**MARILDA JUNGSMANN GONÇALVES  
DAHER**

**SUMARÍSSIMO**

Qtd	Prazo Médio
10	37,9

Nr. Processo	Ajuiz.	nc. Instruçã	Prazo
--------------	--------	--------------	-------



**PRAZO MÉDIO ENTRE O AJUIZAMENTO E O  
ENCERRAMENTO DA INSTRUÇÃO - 12ª VARA DO  
TRABALHO DE GOIÂNIA**

**MARILDA JUNGSMANN GONÇALVES  
DAHER**

**SUMARÍSSIMO**

Qtd	Prazo Médio
10	37,9

Nr. Processo	Ajuiz.	nc. Instruçã	Prazo
RTSum - 0010098-21.2019.5.18.0012	25/01/19	19/03/19	53
RTSum - 0010190-96.2019.5.18.0012	07/02/19	18/03/19	39
RTSum - 0010194-36.2019.5.18.0012	07/02/19	18/03/19	39
RTSum - 0010199-58.2019.5.18.0012	08/02/19	20/03/19	40
RTSum - 0010206-50.2019.5.18.0012	10/02/19	21/03/19	39
RTSum - 0010211-72.2019.5.18.0012	11/02/19	19/03/19	36
RTSum - 0010234-18.2019.5.18.0012	14/02/19	22/03/19	36
RTSum - 0010236-85.2019.5.18.0012	14/02/19	19/03/19	33
RTSum - 0010247-17.2019.5.18.0012	15/02/19	20/03/19	33
RTSum - 0010252-39.2019.5.18.0012	18/02/19	21/03/19	31

**Legenda:**

**Ajuiz. Data do Ajuizamento;**

**Enc. da Instrução: Data da conclusão para proferir sentença;**

**Prazo: Quantidade de dias decorridos do ajuizamento até o encerramento da instrução.**

**NARAYANA TEIXEIRA HANNAS**

**SUMARÍSSIMO**

Qtd	Prazo Médio
1	37

Nr. Processo	Ajuiz.	nc. Instruçã	Prazo
RTSum - 0010081-82.2019.5.18.0012	23/01/19	01/03/19	37

**Legenda:**

**Ajuiz. Data do Ajuizamento;**

**Enc. da Instrução: Data da conclusão para proferir sentença;**

**Prazo: Quantidade de dias decorridos do ajuizamento até o encerramento da instrução.**



**PRAZO MÉDIO ENTRE O AJUIZAMENTO E O  
ENCERRAMENTO DA INSTRUÇÃO - 12ª VARA DO  
TRABALHO DE GOIÂNIA**

**SARA LÚCIA DAVI SOUSA**

**SUMARÍSSIMO**

Qtd	Prazo Médio
1	11

Nr. Processo	Ajuiz.	nc. Instruça	Prazo
RTSum - 0010347-69.2019.5.18.0012	08/03/19	19/03/19	11

**Legenda:**  
Ajuiz. Data do Ajuizamento;  
Enc. da Instrução: Data da conclusão para proferir sentença;  
Prazo: Quantidade de dias decorridos do ajuizamento até o encerramento da instrução.

**WANDA LUCIA RAMOS DA SILVA**

**SUMARÍSSIMO**

Qtd	Prazo Médio
15	34,87

Nr. Processo	Ajuiz.	nc. Instruça	Prazo
RTSum - 0010224-71.2019.5.18.0012	13/02/19	29/03/19	44
RTSum - 0010237-70.2019.5.18.0012	14/02/19	25/03/19	39
RTSum - 0010244-62.2019.5.18.0012	15/02/19	25/03/19	38
RTSum - 0010248-02.2019.5.18.0012	16/02/19	26/03/19	38
RTSum - 0010260-16.2019.5.18.0012	19/02/19	26/03/19	35
RTSum - 0010263-68.2019.5.18.0012	19/02/19	27/03/19	36
RTSum - 0010264-53.2019.5.18.0012	19/02/19	28/03/19	37
RTSum - 0010265-38.2019.5.18.0012	19/02/19	27/03/19	36
RTSum - 0010275-82.2019.5.18.0012	21/02/19	25/03/19	32
RTSum - 0010287-96.2019.5.18.0012	22/02/19	29/03/19	35
RTSum - 0010295-73.2019.5.18.0012	25/02/19	28/03/19	31

**Legenda:**  
Ajuiz. Data do Ajuizamento;  
Enc. da Instrução: Data da conclusão para proferir sentença;  
Prazo: Quantidade de dias decorridos do ajuizamento até o encerramento da instrução.



**PRAZO MÉDIO ENTRE O AJUIZAMENTO E O  
ENCERRAMENTO DA INSTRUÇÃO - 12ª VARA DO  
TRABALHO DE GOIÂNIA**

**WANDA LUCIA RAMOS DA SILVA**

**SUMARÍSSIMO**

Qtd	Prazo Médio
15	34,87

Nr. Processo	Ajuiz.	nc. Instruçã	Prazo
RTSum - 0010296-58.2019.5.18.0012	25/02/19	29/03/19	32
RTSum - 0010298-28.2019.5.18.0012	25/02/19	28/03/19	31
RTSum - 0010305-20.2019.5.18.0012	26/02/19	29/03/19	31
RTSum - 0010327-78.2019.5.18.0012	01/03/19	29/03/19	28

**Legenda:**

**Ajuiz.** Data do Ajuizamento;

**Enc. da Instrução:** Data da conclusão para proferir sentença;

**Prazo:** Quantidade de dias decorridos do ajuizamento até o encerramento da instrução.