

## Conceituação

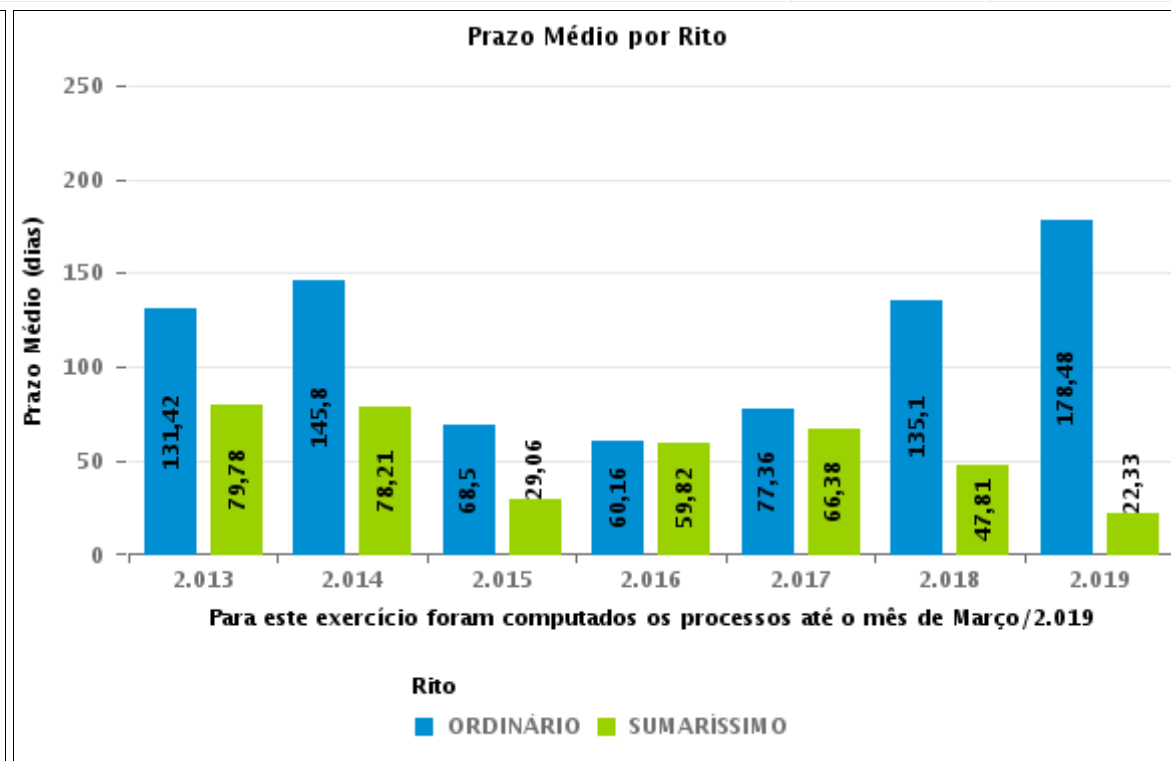
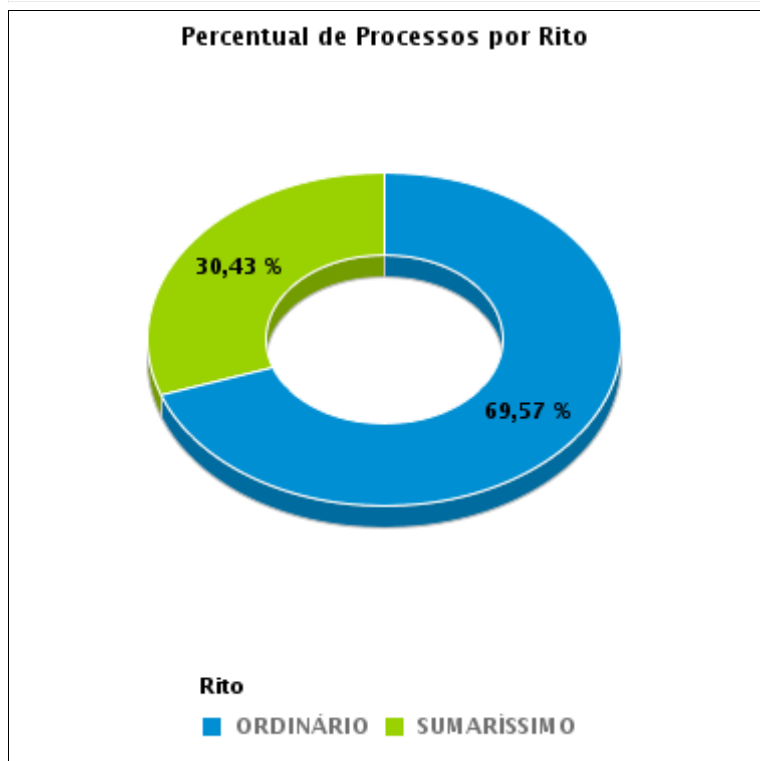
Tema	Prazos Processuais
<b>Relatórios</b>	Evolução Histórica Comparativo por VT Comparativo por Grupo Por Grupo Por VT Por Processo Por Magistrado
<b>Resumo</b>	Apresenta o prazo médio desde o ajuizamento da ação até o encerramento da instrução.
<b>Descrição</b>	O prazo médio é obtido calculando-se a quantidade de dias decorridos desde o ajuizamento até o encerramento da instrução. Os dados são extraídos baseando-se nos itens do e-Gestão:  267 e 90267 - Do ajuizamento da ação até o encerramento da instrução na fase de conhecimento – rito sumaríssimo;  268 e 90268 – Do ajuizamento da ação até o encerramento da instrução na fase de conhecimento – exceto rito sumaríssimo (ordinário)
<b>Origem da informação</b>	e-Gestão
<b>Critérios e transformações</b>	Coletado do e-Gestão, consolidado, otimizado e classificado para análise.
<b>Análises possíveis</b>	Prazo médio entre o ajuizamento da ação e o encerramento da instrução, detalhado de forma Geral, Por grupo, por VT, Por Processo e Por Magistrado.



## EVOLUÇÃO HISTÓRICA DOS PRAZOS PROCESSUAIS ENTRE O AJUIZAMENTO E O ENCERRAMENTO DA INSTRUÇÃO - VARA DO TRABALHO DE POSSE

Data do encerramento da instrução entre 1/3/2019 e 31/3/2019 23:59:59

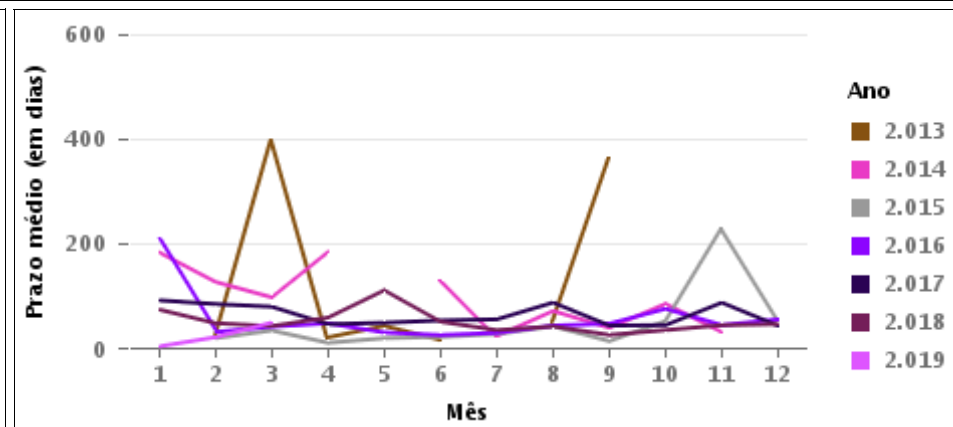
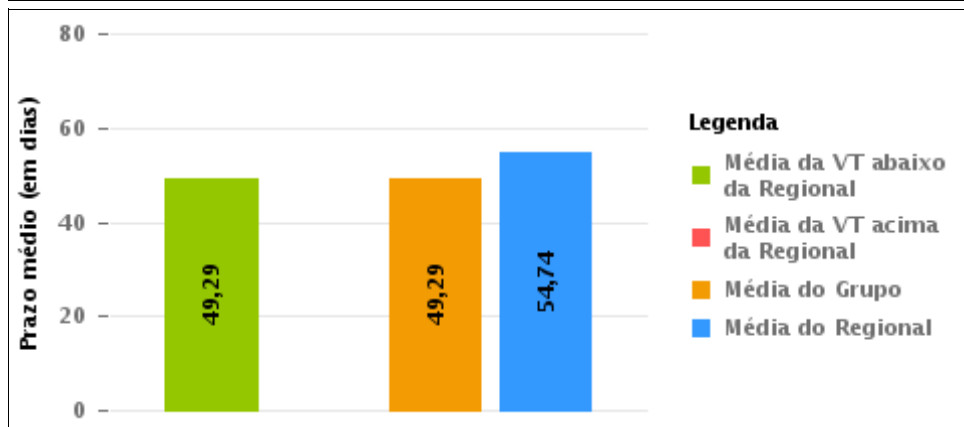
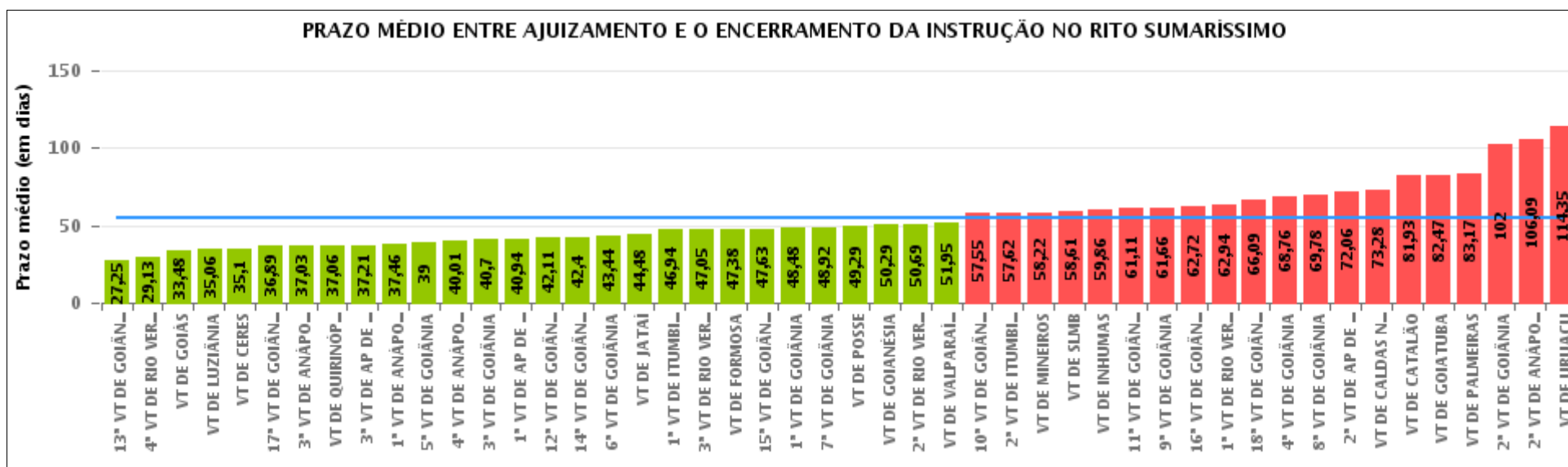
Rito	Qtd	Prazo Médio
ORDINÁRIO	16	215,63
SUMARÍSSIMO	7	49,29
<b>Total/Média</b>	<b>23</b>	<b>165</b>





## COMPARATIVO DO PRAZO MÉDIO ENTRE O AJUIZAMENTO E O ENCERRAMENTO DA INSTRUÇÃO - VARA DO TRABALHO DE POSSE

Data do encerramento da instrução entre 1/3/2019 e 31/3/2019 23:59:59





## COMPARATIVO DO PRAZO MÉDIO ENTRE O AJUIZAMENTO E O ENCERRAMENTO DA INSTRUÇÃO ENTRE AS VARAS DO GRUPO

Data do encerramento da instrução entre 1/3/2019 e 31/3/2019 23:59:59





## PRAZO MÉDIO ENTRE O AJUIZAMENTO E O ENCERRAMENTO DA INSTRUÇÃO POR GRUPO

Data do encerramento da instrução entre 1/3/2019 e 31/3/2019 23:59:59

Rito	Grupo	Qtd. Processos	Prazo Médio (dias)	Ranking
SUMARÍSSIMO	GRUPO 03	532	47,67	1°
	GRUPO 01	7	49,29	2°
	GRUPO 06	105	51,95	3°
	GRUPO 04	2.600	53,05	4°
	GRUPO 05	388	71,52	5°
	GRUPO 02	69	83,17	6°

Legenda:		# Grupo 04 – De 1501 a 2000	# Grupo 05 – De 2001 a 2500
# Grupo 01 – Até 750	1ª VT De Anápolis	1ª VT De Goiânia	16ª VT De Goiânia
VT de Posse	1ª VT De Rio Verde	2ª VT De Goiânia	VT De Luziânia
	2ª VT De Rio Verde	3ª VT De Goiânia	VT De Catalão
	3ª VT De Rio Verde	4ª VT De Goiânia	VT De Uruaçu
	4ª VT De Rio Verde	5ª VT De Goiânia	
# Grupo 02 – De 751 a 1000	1ª VT De Itumbiara	6ª VT De Goiânia	# Grupo 06 – Acima de 2500
VT de Palmeiras de Goiás	2ª VT De Itumbiara	7ª VT De Goiânia	VT De Valparaíso de Goiás
	VT De Quirinópolis	8ª VT De Goiânia	
	VT De Mineiros	9ª VT De Goiânia	
	VT De Formosa	10ª VT De Goiânia	
		11ª VT De Goiânia	
		12ª VT De Goiânia	
		13ª VT De Goiânia	
		14ª VT De Goiânia	
		15ª VT De Goiânia	
		17ª VT De Goiânia	
		18ª VT De Goiânia	
		2ª VT De Anápolis	
		3ª VT De Anápolis	
		4ª VT De Anápolis	
		1ª VT De Aparecida De Goiânia	
		2ª VT De Aparecida De Goiânia	
		3ª VT De Aparecida De Goiânia	
		VT DE Jataí	
		VT DE Goiatuba	
		VT DE Caldas Novas	
		VT DE Ceres	
		VT DE São Luís de Montes Belos	
		VT DE Goiás	
		VT DE Goianésia	
		VT DE Inhumas	



## PRAZO MÉDIO ENTRE O AJUIZAMENTO E O ENCERRAMENTO DA INSTRUÇÃO DE TODAS AS VARAS DO TRABALHO

Data do encerramento da instrução entre 1/3/2019 e 31/3/2019 23:59:59

### SUMARÍSSIMO

Qtd. Processos	Prazo Médio (dias)
3.701	54,74

Vara do Trabalho	Qtd Processos	Prazo Médio	Ranking
13ª VARA DO TRABALHO DE GOIÂNIA	106	27,25	1º
4ª VARA DO TRABALHO DE RIO VERDE	52	29,13	2º
VARA DO TRABALHO DE GOIÁS	100	33,48	3º
VARA DO TRABALHO DE LUZIÂNIA	109	35,06	4º
VARA DO TRABALHO DE CERES	31	35,1	5º
17ª VARA DO TRABALHO DE GOIÂNIA	106	36,89	6º
3ª VARA DO TRABALHO DE ANÁPOLIS	74	37,03	7º
VARA DO TRABALHO DE QUIRINÓPOLIS	35	37,06	8º
3ª VARA DO TRABALHO DE APARECIDA DE GOIÂNIA	76	37,21	9º
1ª VARA DO TRABALHO DE ANÁPOLIS	70	37,46	10º
5ª VARA DO TRABALHO DE GOIÂNIA	62	39	11º
4ª VARA DO TRABALHO DE ANÁPOLIS	74	40,01	12º
3ª VARA DO TRABALHO DE GOIÂNIA	93	40,7	13º
1ª VARA DO TRABALHO DE APARECIDA DE GOIÂNIA	94	40,94	14º
12ª VARA DO TRABALHO DE GOIÂNIA	122	42,11	15º
14ª VARA DO TRABALHO DE GOIÂNIA	89	42,4	16º
6ª VARA DO TRABALHO DE GOIÂNIA	101	43,44	17º
VARA DO TRABALHO DE JATAÍ	52	44,48	18º
1ª VARA DO TRABALHO DE ITUMBIARA	71	46,94	19º
3ª VARA DO TRABALHO DE RIO VERDE	42	47,05	20º
VARA DO TRABALHO DE FORMOSA	50	47,38	21º
15ª VARA DO TRABALHO DE GOIÂNIA	79	47,63	22º
1ª VARA DO TRABALHO DE GOIÂNIA	105	48,48	23º
7ª VARA DO TRABALHO DE GOIÂNIA	109	48,92	24º
VARA DO TRABALHO DE POSSE	7	49,29	25º
VARA DO TRABALHO DE GOIANÉSIA	69	50,29	26º



## PRAZO MÉDIO ENTRE O AJUIZAMENTO E O ENCERRAMENTO DA INSTRUÇÃO DE TODAS AS VARAS DO TRABALHO

### SUMARÍSSIMO

Qtd. Processos	Prazo Médio (dias)
3.701	54,74

Vara do Trabalho	Qtd Processos	Prazo Médio	Ranking
2ª VARA DO TRABALHO DE RIO VERDE	35	50,69	27°
VARA DO TRABALHO DE VALPARAÍSO DE GOIÁS	105	51,95	28°
10ª VARA DO TRABALHO DE GOIÂNIA	91	57,55	29°
2ª VARA DO TRABALHO DE ITUMBIARA	92	57,62	30°
VARA DO TRABALHO DE MINEIROS	37	58,22	31°
VARA DO TRABALHO DE SÃO LUIS DE MONTES BELOS	70	58,61	32°
VARA DO TRABALHO DE INHUMAS	77	59,86	33°
11ª VARA DO TRABALHO DE GOIÂNIA	101	61,11	34°
9ª VARA DO TRABALHO DE GOIÂNIA	94	61,66	35°
16ª VARA DO TRABALHO DE GOIÂNIA	86	62,72	36°
1ª VARA DO TRABALHO DE RIO VERDE	48	62,94	37°
18ª VARA DO TRABALHO DE GOIÂNIA	117	66,09	38°
4ª VARA DO TRABALHO DE GOIÂNIA	84	68,76	39°
8ª VARA DO TRABALHO DE GOIÂNIA	79	69,78	40°
2ª VARA DO TRABALHO DE APARECIDA DE GOIÂNIA	81	72,06	41°
VARA DO TRABALHO DE CALDAS NOVAS	75	73,28	42°
VARA DO TRABALHO DE CATALÃO	109	81,93	43°
VARA DO TRABALHO DE GOIATUBA	45	82,47	44°
VARA DO TRABALHO DE PALMEIRAS	69	83,17	45°
2ª VARA DO TRABALHO DE GOIÂNIA	99	102	46°
2ª VARA DO TRABALHO DE ANÁPOLIS	45	106,09	47°
VARA DO TRABALHO DE URUAÇU	84	114,35	48°



## PRAZO MÉDIO ENTRE O AJUIZAMENTO E O ENCERRAMENTO DA INSTRUÇÃO - VARA DO TRABALHO DE POSSE

Data do encerramento da instrução entre 1/3/2019 e 31/3/2019 23:59:59

### VARA DO TRABALHO DE POSSE

#### SUMARÍSSIMO

Qtd	Prazo Médio
7	49,29

Nr. Processo	Ajuiz.	nc. Instruçã	Prazo
RTSum - 0010084-59.2019.5.18.0231	11/02/19	11/03/19	28
RTSum - 0010108-87.2019.5.18.0231	18/02/19	11/03/19	21
RTSum - 0010112-27.2019.5.18.0231	19/02/19	13/03/19	22
RTSum - 0010114-94.2019.5.18.0231	28/02/19	12/03/19	12
RTSum - 0010116-64.2019.5.18.0231	08/03/19	13/03/19	5
RTSum - 0010268-49.2018.5.18.0231	01/10/18	11/03/19	161
RTSum - 0010320-45.2018.5.18.0231	21/12/18	27/03/19	96

**Legenda:**

**Ajuiz.** Data do Ajuizamento;

**Enc. da Instrução:** Data da conclusão para proferir sentença;

**Prazo:** Quantidade de dias decorridos do ajuizamento até o encerramento da instrução.





## PRAZO MÉDIO ENTRE O AJUIZAMENTO E O ENCERRAMENTO DA INSTRUÇÃO - VARA DO TRABALHO DE POSSE

Data do encerramento da instrução entre 1/3/2019 e 31/3/2019 23:59:59

### WHATMANN BARBOSA IGLESIAS

#### SUMARÍSSIMO

Qtd	Prazo Médio
7	49,29

Nr. Processo	Ajuiz.	nc. Instruçã	Prazo
RTSum - 0010084-59.2019.5.18.0231	11/02/19	11/03/19	28
RTSum - 0010108-87.2019.5.18.0231	18/02/19	11/03/19	21
RTSum - 0010112-27.2019.5.18.0231	19/02/19	13/03/19	22
RTSum - 0010114-94.2019.5.18.0231	28/02/19	12/03/19	12
RTSum - 0010116-64.2019.5.18.0231	08/03/19	13/03/19	5
RTSum - 0010268-49.2018.5.18.0231	01/10/18	11/03/19	161
RTSum - 0010320-45.2018.5.18.0231	21/12/18	27/03/19	96

**Legenda:**

**Ajuiz.** Data do Ajuizamento;

**Enc. da Instrução:** Data da conclusão para proferir sentença;

**Prazo:** Quantidade de dias decorridos do ajuizamento até o encerramento da instrução.