

Conceituação

Tema	Prazos Processuais
Relatórios	Evolução Histórica Comparativo por VT Comparativo por Grupo Por Grupo Por VT Por Processo Por Magistrado
Resumo	Apresenta o prazo médio desde o ajuizamento da ação até o encerramento da instrução.
Descrição	O prazo médio é obtido calculando-se a quantidade de dias decorridos desde o ajuizamento até o encerramento da instrução. Os dados são extraídos baseando-se nos itens do e-Gestão: 267 e 90267 - Do ajuizamento da ação até o encerramento da instrução na fase de conhecimento – rito sumaríssimo; 268 e 90268 – Do ajuizamento da ação até o encerramento da instrução na fase de conhecimento – exceto rito sumaríssimo (ordinário)
Origem da informação	e-Gestão
Critérios e transformações	Coletado do e-Gestão, consolidado, otimizado e classificado para análise.
Análises possíveis	Prazo médio entre o ajuizamento da ação e o encerramento da instrução, detalhado de forma Geral, Por grupo, por VT, Por Processo e Por Magistrado.

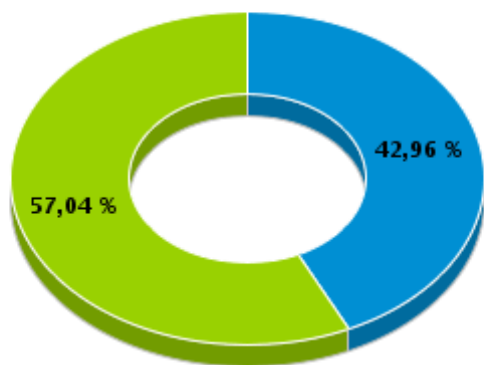


EVOLUÇÃO HISTÓRICA DOS PRAZOS PROCESSUAIS ENTRE O AJUIZAMENTO E O ENCERRAMENTO DA INSTRUÇÃO - VARA DO TRABALHO DE INHUMAS

Data do encerramento da instrução entre 1/3/2019 e 31/3/2019 23:59:59

Rito	Qtd	Prazo Médio
ORDINÁRIO	58	146,43
SUMARÍSSIMO	77	59,86
Total/Média	135	97,05

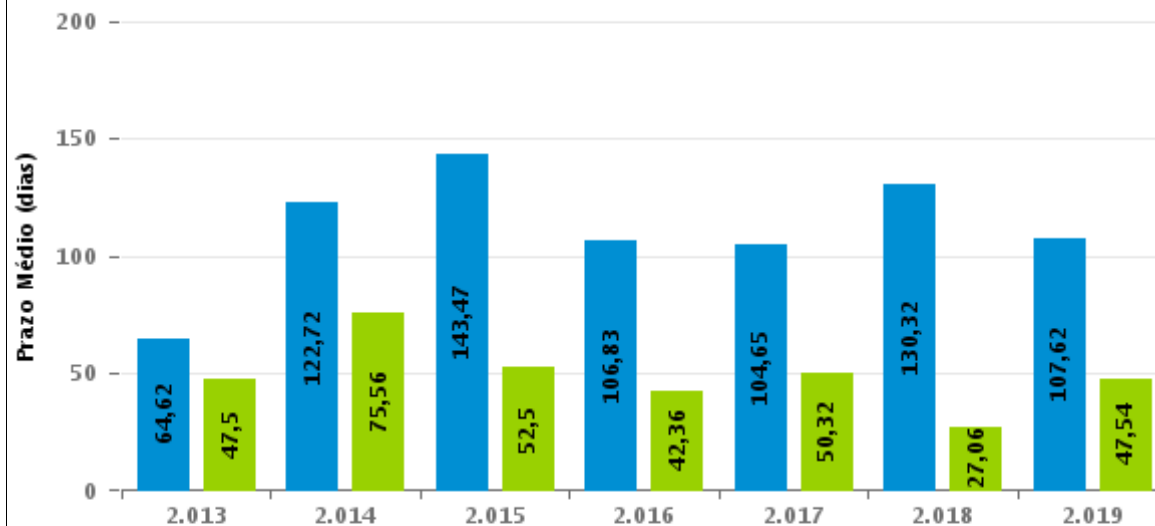
Percentual de Processos por Rito



Rito

■ ORDINÁRIO ■ SUMARÍSSIMO

Prazo Médio por Rito



Para este exercício foram computados os processos até o mês de Março/2.019

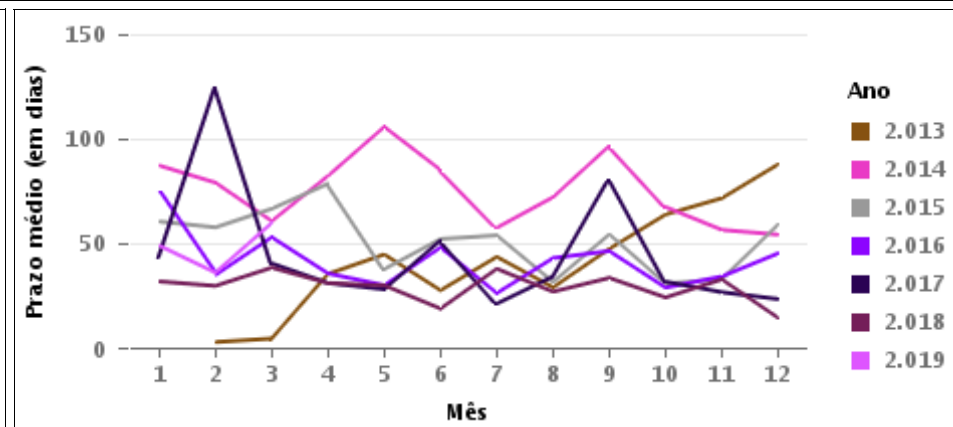
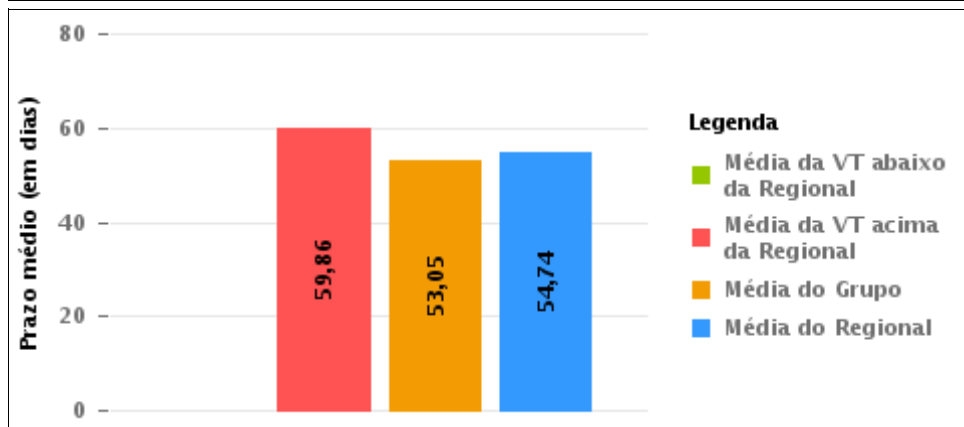
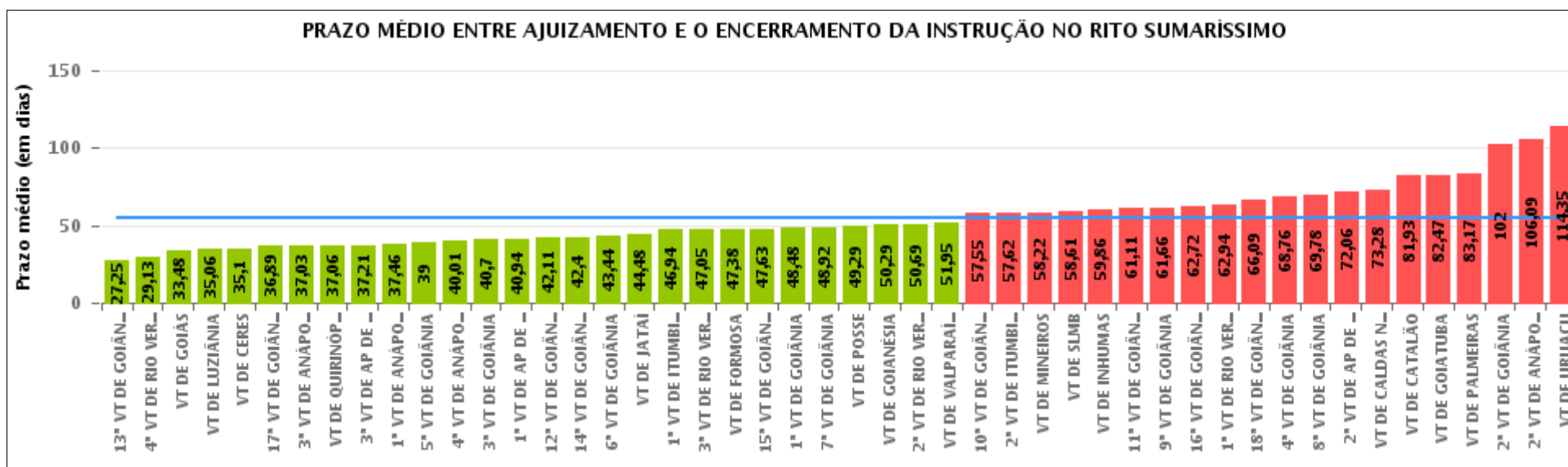
Rito

■ ORDINÁRIO ■ SUMARÍSSIMO



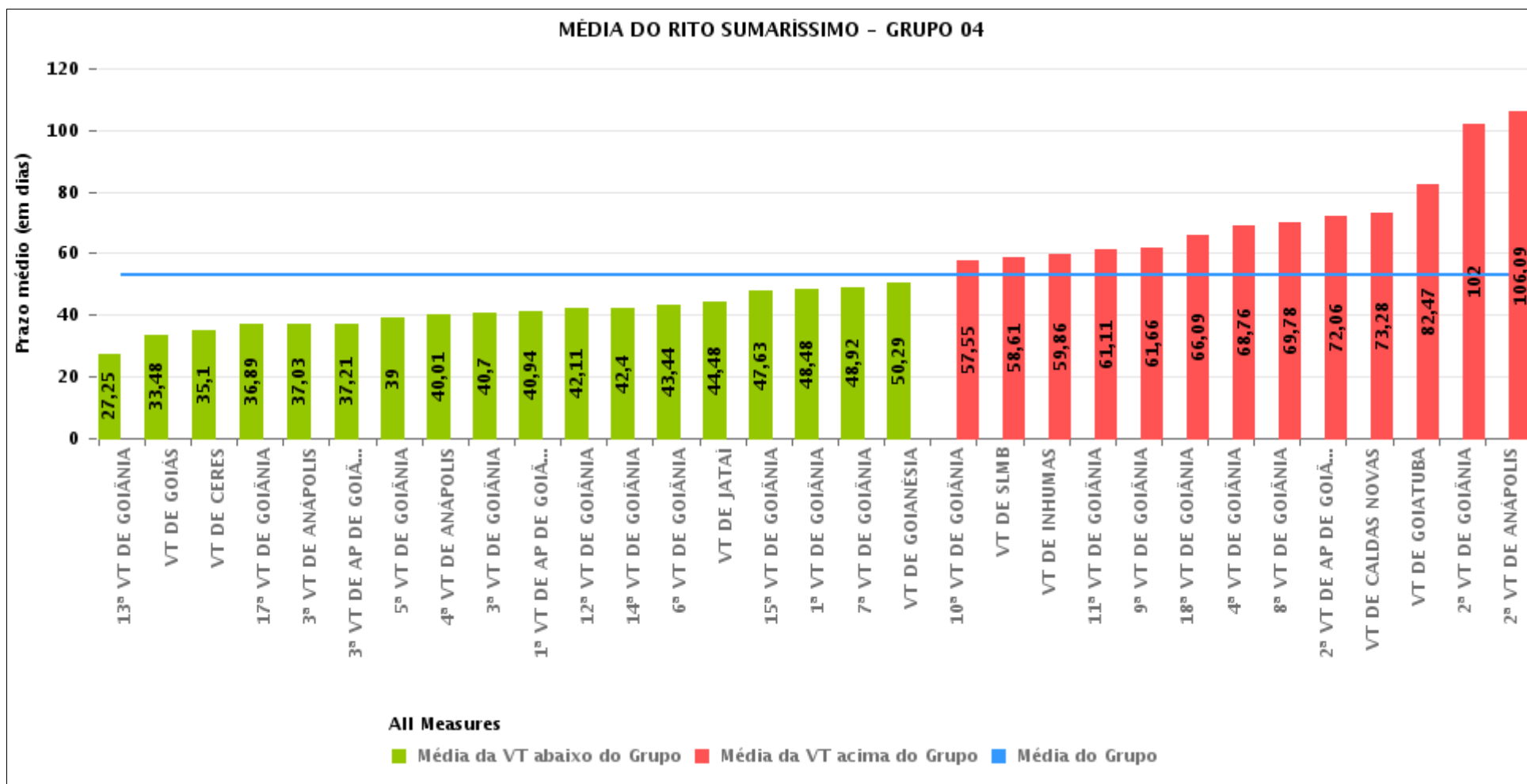
COMPARATIVO DO PRAZO MÉDIO ENTRE O AJUIZAMENTO E O ENCERRAMENTO DA INSTRUÇÃO - VARA DO TRABALHO DE INHUMAS

Data do encerramento da instrução entre 1/3/2019 e 31/3/2019 23:59:59



COMPARATIVO DO PRAZO MÉDIO ENTRE O AJUIZAMENTO E O ENCERRAMENTO DA INSTRUÇÃO ENTRE AS VARAS DO GRUPO

Data do encerramento da instrução entre 1/3/2019 e 31/3/2019 23:59:59





PRAZO MÉDIO ENTRE O AJUIZAMENTO E O ENCERRAMENTO DA INSTRUÇÃO POR GRUPO

Data do encerramento da instrução entre 1/3/2019 e 31/3/2019 23:59:59

Rito	Grupo	Qtd. Processos	Prazo Médio (dias)	Ranking
SUMARÍSSIMO	GRUPO 03	532	47,67	1°
	GRUPO 01	7	49,29	2°
	GRUPO 06	105	51,95	3°
	GRUPO 04	2.600	53,05	4°
	GRUPO 05	388	71,52	5°
	GRUPO 02	69	83,17	6°

<p>Legenda:</p> <p># Grupo 01 – Até 750</p> <p>VT de Posse</p> <p># Grupo 02 – De 751 a 1000</p> <p>VT de Palmeiras de Goiás</p>	<p>1ª VT De Anápolis</p> <p>1ª VT De Rio Verde</p> <p>2ª VT De Rio Verde</p> <p>3ª VT De Rio Verde</p> <p>4ª VT De Rio Verde</p> <p>1ª VT De Itumbiara</p> <p>2ª VT De Itumbiara</p> <p>VT De Quirinópolis</p> <p>VT De Mineiros</p> <p>VT De Formosa</p>	<p># Grupo 04 – De 1501 a 2000</p> <p>1ª VT De Goiânia</p> <p>2ª VT De Goiânia</p> <p>3ª VT De Goiânia</p> <p>4ª VT De Goiânia</p> <p>5ª VT De Goiânia</p> <p>6ª VT De Goiânia</p> <p>7ª VT De Goiânia</p> <p>8ª VT De Goiânia</p> <p>9ª VT De Goiânia</p> <p>10ª VT De Goiânia</p> <p>11ª VT De Goiânia</p> <p>12ª VT De Goiânia</p> <p>13ª VT De Goiânia</p> <p>14ª VT De Goiânia</p> <p>15ª VT De Goiânia</p> <p>17ª VT De Goiânia</p> <p>18ª VT De Goiânia</p> <p>2ª VT De Anápolis</p> <p>3ª VT De Anápolis</p> <p>4ª VT De Anápolis</p> <p>1ª VT De Aparecida De Goiânia</p> <p>2ª VT De Aparecida De Goiânia</p> <p>3ª VT De Aparecida De Goiânia</p> <p>VT DE Jataí</p> <p>VT DE Goiatuba</p> <p>VT DE Caldas Novas</p> <p>VT DE Ceres</p> <p>VT DE São Luís de Montes Belos</p> <p>VT DE Goiás</p> <p>VT DE Goianésia</p> <p>VT DE Inhumas</p>	<p># Grupo 05 – De 2001 a 2500</p> <p>16ª VT De Goiânia</p> <p>VT De Luziânia</p> <p>VT De Catalão</p> <p>VT De Uruaçu</p> <p># Grupo 06 – Acima de 2500</p> <p>VT De Valparaíso de Goiás</p>
--	---	---	---



PRAZO MÉDIO ENTRE O AJUIZAMENTO E O ENCERRAMENTO DA INSTRUÇÃO DE TODAS AS VARAS DO TRABALHO

Data do encerramento da instrução entre 1/3/2019 e 31/3/2019 23:59:59

SUMARÍSSIMO

Qtd. Processos	Prazo Médio (dias)
3.701	54,74

Vara do Trabalho	Qtd Processos	Prazo Médio	Ranking
13ª VARA DO TRABALHO DE GOIÂNIA	106	27,25	1º
4ª VARA DO TRABALHO DE RIO VERDE	52	29,13	2º
VARA DO TRABALHO DE GOIÁS	100	33,48	3º
VARA DO TRABALHO DE LUZIÂNIA	109	35,06	4º
VARA DO TRABALHO DE CERES	31	35,1	5º
17ª VARA DO TRABALHO DE GOIÂNIA	106	36,89	6º
3ª VARA DO TRABALHO DE ANÁPOLIS	74	37,03	7º
VARA DO TRABALHO DE QUIRINÓPOLIS	35	37,06	8º
3ª VARA DO TRABALHO DE APARECIDA DE GOIÂNIA	76	37,21	9º
1ª VARA DO TRABALHO DE ANÁPOLIS	70	37,46	10º
5ª VARA DO TRABALHO DE GOIÂNIA	62	39	11º
4ª VARA DO TRABALHO DE ANÁPOLIS	74	40,01	12º
3ª VARA DO TRABALHO DE GOIÂNIA	93	40,7	13º
1ª VARA DO TRABALHO DE APARECIDA DE GOIÂNIA	94	40,94	14º
12ª VARA DO TRABALHO DE GOIÂNIA	122	42,11	15º
14ª VARA DO TRABALHO DE GOIÂNIA	89	42,4	16º
6ª VARA DO TRABALHO DE GOIÂNIA	101	43,44	17º
VARA DO TRABALHO DE JATAÍ	52	44,48	18º
1ª VARA DO TRABALHO DE ITUMBIARA	71	46,94	19º
3ª VARA DO TRABALHO DE RIO VERDE	42	47,05	20º
VARA DO TRABALHO DE FORMOSA	50	47,38	21º
15ª VARA DO TRABALHO DE GOIÂNIA	79	47,63	22º
1ª VARA DO TRABALHO DE GOIÂNIA	105	48,48	23º
7ª VARA DO TRABALHO DE GOIÂNIA	109	48,92	24º
VARA DO TRABALHO DE POSSE	7	49,29	25º
VARA DO TRABALHO DE GOIANÉSIA	69	50,29	26º



PRAZO MÉDIO ENTRE O AJUIZAMENTO E O ENCERRAMENTO DA INSTRUÇÃO DE TODAS AS VARAS DO TRABALHO

SUMARÍSSIMO

Qtd. Processos	Prazo Médio (dias)
3.701	54,74

Vara do Trabalho	Qtd Processos	Prazo Médio	Ranking
2ª VARA DO TRABALHO DE RIO VERDE	35	50,69	27°
VARA DO TRABALHO DE VALPARAÍSO DE GOIÁS	105	51,95	28°
10ª VARA DO TRABALHO DE GOIÂNIA	91	57,55	29°
2ª VARA DO TRABALHO DE ITUMBIARA	92	57,62	30°
VARA DO TRABALHO DE MINEIROS	37	58,22	31°
VARA DO TRABALHO DE SÃO LUIS DE MONTES BELOS	70	58,61	32°
VARA DO TRABALHO DE INHUMAS	77	59,86	33°
11ª VARA DO TRABALHO DE GOIÂNIA	101	61,11	34°
9ª VARA DO TRABALHO DE GOIÂNIA	94	61,66	35°
16ª VARA DO TRABALHO DE GOIÂNIA	86	62,72	36°
1ª VARA DO TRABALHO DE RIO VERDE	48	62,94	37°
18ª VARA DO TRABALHO DE GOIÂNIA	117	66,09	38°
4ª VARA DO TRABALHO DE GOIÂNIA	84	68,76	39°
8ª VARA DO TRABALHO DE GOIÂNIA	79	69,78	40°
2ª VARA DO TRABALHO DE APARECIDA DE GOIÂNIA	81	72,06	41°
VARA DO TRABALHO DE CALDAS NOVAS	75	73,28	42°
VARA DO TRABALHO DE CATALÃO	109	81,93	43°
VARA DO TRABALHO DE GOIATUBA	45	82,47	44°
VARA DO TRABALHO DE PALMEIRAS	69	83,17	45°
2ª VARA DO TRABALHO DE GOIÂNIA	99	102	46°
2ª VARA DO TRABALHO DE ANÁPOLIS	45	106,09	47°
VARA DO TRABALHO DE URUAÇU	84	114,35	48°



PRAZO MÉDIO ENTRE O AJUIZAMENTO E O ENCERRAMENTO DA INSTRUÇÃO - VARA DO TRABALHO DE INHUMAS

Data do encerramento da instrução entre 1/3/2019 e 31/3/2019 23:59:59

VARA DO TRABALHO DE INHUMAS

SUMARÍSSIMO

Qtd	Prazo Médio
76	59,86

Nr. Processo	Ajuiz.	nc. Instruçã	Prazo
RTSum - 0010024-33.2019.5.18.0281	10/01/19	25/03/19	74
RTSum - 0010041-69.2019.5.18.0281	14/01/19	06/03/19	51
RTSum - 0010053-83.2019.5.18.0281	15/01/19	07/03/19	51
RTSum - 0010094-50.2019.5.18.0281	25/01/19	29/03/19	63
RTSum - 0010147-31.2019.5.18.0281	03/02/19	11/03/19	36
RTSum - 0010149-98.2019.5.18.0281	04/02/19	25/03/19	49
RTSum - 0010159-45.2019.5.18.0281	05/02/19	13/03/19	36
RTSum - 0010202-79.2019.5.18.0281	12/02/19	28/03/19	44
RTSum - 0010209-71.2019.5.18.0281	12/02/19	20/03/19	36
RTSum - 0010215-78.2019.5.18.0281	13/02/19	20/03/19	35
RTSum - 0010217-48.2019.5.18.0281	13/02/19	20/03/19	35
RTSum - 0010229-62.2019.5.18.0281	15/02/19	21/03/19	34
RTSum - 0010230-47.2019.5.18.0281	15/02/19	21/03/19	34
RTSum - 0010231-32.2019.5.18.0281	15/02/19	28/03/19	41
RTSum - 0010248-68.2019.5.18.0281	19/02/19	29/03/19	38
RTSum - 0010249-53.2019.5.18.0281	19/02/19	29/03/19	38
RTSum - 0010250-38.2019.5.18.0281	19/02/19	29/03/19	38
RTSum - 0010251-23.2019.5.18.0281	19/02/19	28/03/19	37
RTSum - 0010252-08.2019.5.18.0281	19/02/19	29/03/19	38
RTSum - 0010253-90.2019.5.18.0281	19/02/19	28/03/19	37
RTSum - 0010254-75.2019.5.18.0281	19/02/19	29/03/19	38
RTSum - 0010255-60.2019.5.18.0281	19/02/19	29/03/19	38

Legenda:

Ajuiz. Data do Ajuizamento;

Enc. da Instrução: Data da conclusão para proferir sentença;

Prazo: Quantidade de dias decorridos do ajuizamento até o encerramento da instrução.



PRAZO MÉDIO ENTRE O AJUIZAMENTO E O ENCERRAMENTO DA INSTRUÇÃO - VARA DO TRABALHO DE INHUMAS

VARA DO TRABALHO DE INHUMAS

SUMARÍSSIMO

Qtd	Prazo Médio
76	59,86

Nr. Processo	Ajuiz.	nc. Instruçã	Prazo
RTSum - 0010257-30.2019.5.18.0281	19/02/19	28/03/19	37
RTSum - 0010258-15.2019.5.18.0281	19/02/19	21/03/19	30
RTSum - 0010259-97.2019.5.18.0281	19/02/19	21/03/19	30
RTSum - 0010263-37.2019.5.18.0281	20/02/19	26/03/19	34
RTSum - 0010277-21.2019.5.18.0281	22/02/19	26/03/19	32
RTSum - 0010281-58.2019.5.18.0281	24/02/19	27/03/19	31
RTSum - 0010289-35.2019.5.18.0281	27/02/19	27/03/19	28
RTSum - 0010290-20.2019.5.18.0281	27/02/19	27/03/19	28
RTSum - 0010293-72.2019.5.18.0281	27/02/19	28/03/19	29
RTSum - 0010306-71.2019.5.18.0281	28/02/19	20/03/19	20
RTSum - 0010308-41.2019.5.18.0281	06/03/19	21/03/19	15
RTSum - 0010311-93.2019.5.18.0281	07/03/19	26/03/19	19
RTSum - 0010337-91.2019.5.18.0281	11/03/19	28/03/19	17
RTSum - 0010341-31.2019.5.18.0281	12/03/19	13/03/19	1
RTSum - 0010342-16.2019.5.18.0281	12/03/19	13/03/19	1
RTSum - 0010343-98.2019.5.18.0281	12/03/19	13/03/19	1
RTSum - 0010347-38.2019.5.18.0281	13/03/19	28/03/19	15
RTSum - 0010355-15.2019.5.18.0281	14/03/19	15/03/19	1
RTSum - 0010364-74.2019.5.18.0281	16/03/19	18/03/19	2
RTSum - 0010392-42.2019.5.18.0281	26/03/19	28/03/19	2
RTSum - 0010397-64.2019.5.18.0281	27/03/19	28/03/19	1
RTSum - 0011286-52.2018.5.18.0281	19/11/18	16/03/19	117
RTSum - 0011286-52.2018.5.18.0281	19/11/18	20/03/19	121
RTSum - 0011473-60.2018.5.18.0281	13/12/18	27/03/19	104
RTSum - 0011477-97.2018.5.18.0281	13/12/18	28/03/19	105

Legenda:

Ajuiz. Data do Ajuizamento;

Enc. da Instrução: Data da conclusão para proferir sentença;

Prazo: Quantidade de dias decorridos do ajuizamento até o encerramento da instrução.



PRAZO MÉDIO ENTRE O AJUIZAMENTO E O ENCERRAMENTO DA INSTRUÇÃO - VARA DO TRABALHO DE INHUMAS

VARA DO TRABALHO DE INHUMAS

SUMARÍSSIMO

Qtd	Prazo Médio
76	59,86

Nr. Processo	Ajuiz.	nc. Instruça	Prazo
RTSum - 0011478-82.2018.5.18.0281	13/12/18	29/03/19	106
RTSum - 0011480-52.2018.5.18.0281	13/12/18	28/03/19	105
RTSum - 0011483-07.2018.5.18.0281	13/12/18	29/03/19	106
RTSum - 0011486-59.2018.5.18.0281	13/12/18	29/03/19	106
RTSum - 0011488-29.2018.5.18.0281	13/12/18	28/03/19	105
RTSum - 0011489-14.2018.5.18.0281	13/12/18	26/03/19	103
RTSum - 0011585-29.2018.5.18.0281	19/12/18	26/03/19	97
RTSum - 0011586-14.2018.5.18.0281	19/12/18	29/03/19	100
RTSum - 0011587-96.2018.5.18.0281	19/12/18	26/03/19	97
RTSum - 0011590-51.2018.5.18.0281	19/12/18	25/03/19	96
RTSum - 0011591-36.2018.5.18.0281	19/12/18	25/03/19	96
RTSum - 0011593-06.2018.5.18.0281	19/12/18	28/03/19	99
RTSum - 0011594-88.2018.5.18.0281	19/12/18	25/03/19	96
RTSum - 0011595-73.2018.5.18.0281	19/12/18	26/03/19	97
RTSum - 0011597-43.2018.5.18.0281	19/12/18	26/03/19	97
RTSum - 0011599-13.2018.5.18.0281	19/12/18	28/03/19	99
RTSum - 0011600-95.2018.5.18.0281	19/12/18	25/03/19	96
RTSum - 0011601-80.2018.5.18.0281	19/12/18	25/03/19	96
RTSum - 0011603-50.2018.5.18.0281	19/12/18	25/03/19	96
RTSum - 0011619-04.2018.5.18.0281	26/12/18	26/03/19	90
RTSum - 0011621-71.2018.5.18.0281	26/12/18	08/03/19	72
RTSum - 0011622-56.2018.5.18.0281	27/12/18	28/03/19	91
RTSum - 0011627-78.2018.5.18.0281	27/12/18	26/03/19	89
RTSum - 0011642-47.2018.5.18.0281	28/12/18	29/03/19	91
RTSum - 0011643-32.2018.5.18.0281	28/12/18	29/03/19	91

Legenda:

Ajuiz. Data do Ajuizamento;

Enc. da Instrução: Data da conclusão para proferir sentença;

Prazo: Quantidade de dias decorridos do ajuizamento até o encerramento da instrução.



PRAZO MÉDIO ENTRE O AJUIZAMENTO E O ENCERRAMENTO DA INSTRUÇÃO - VARA DO TRABALHO DE INHUMAS

VARA DO TRABALHO DE INHUMAS

SUMARÍSSIMO

Qtd	Prazo Médio
76	59,86

Nr. Processo	Ajuiz.	nc. Instruçã	Prazo
RTSum - 0011645-02.2018.5.18.0281	28/12/18	29/03/19	91
RTSum - 0011646-84.2018.5.18.0281	28/12/18	29/03/19	91
RTSum - 0011647-69.2018.5.18.0281	28/12/18	29/03/19	91
RTSum - 0011659-83.2018.5.18.0281	28/12/18	26/03/19	88
RTSum - 0011661-53.2018.5.18.0281	28/12/18	27/03/19	89

Legenda:

Ajuiz. Data do Ajuizamento;

Enc. da Instrução: Data da conclusão para proferir sentença;

Prazo: Quantidade de dias decorridos do ajuizamento até o encerramento da instrução.



PRAZO MÉDIO ENTRE O AJUIZAMENTO E O ENCERRAMENTO DA INSTRUÇÃO - VARA DO TRABALHO DE INHUMAS

Data do encerramento da instrução entre 1/3/2019 e 31/3/2019 23:59:59

ALCIANE MARGARIDA DE CARVALHO

SUMARÍSSIMO

Qtd	Prazo Médio
14	33,14

Nr. Processo	Ajuiz.	nc. Instruçã	Prazo
RTSum - 0010041-69.2019.5.18.0281	14/01/19	06/03/19	51
RTSum - 0010053-83.2019.5.18.0281	15/01/19	07/03/19	51
RTSum - 0010159-45.2019.5.18.0281	05/02/19	13/03/19	36
RTSum - 0010249-53.2019.5.18.0281	19/02/19	29/03/19	38
RTSum - 0010341-31.2019.5.18.0281	12/03/19	13/03/19	1
RTSum - 0010342-16.2019.5.18.0281	12/03/19	13/03/19	1
RTSum - 0010343-98.2019.5.18.0281	12/03/19	13/03/19	1
RTSum - 0010355-15.2019.5.18.0281	14/03/19	15/03/19	1
RTSum - 0010364-74.2019.5.18.0281	16/03/19	18/03/19	2
RTSum - 0010392-42.2019.5.18.0281	26/03/19	28/03/19	2
RTSum - 0010397-64.2019.5.18.0281	27/03/19	28/03/19	1
RTSum - 0011286-52.2018.5.18.0281	19/11/18	16/03/19	117
RTSum - 0011619-04.2018.5.18.0281	26/12/18	26/03/19	90
RTSum - 0011621-71.2018.5.18.0281	26/12/18	08/03/19	72

Legenda:

Ajuiz. Data do Ajuizamento;

Enc. da Instrução: Data da conclusão para proferir sentença;

Prazo: Quantidade de dias decorridos do ajuizamento até o encerramento da instrução.

ANA TERRA FAGUNDES OLIVEIRA CRUZ

SUMARÍSSIMO

Qtd	Prazo Médio
62	66,27



PRAZO MÉDIO ENTRE O AJUIZAMENTO E O ENCERRAMENTO DA INSTRUÇÃO - VARA DO TRABALHO DE INHUMAS

**ANA TERRA FAGUNDES OLIVEIRA
CRUZ**

SUMARÍSSIMO

Qtd	Prazo Médio
62	66,27

Nr. Processo	Ajuiz.	nc. Instruçã	Prazo
RTSum - 0010024-33.2019.5.18.0281	10/01/19	25/03/19	74
RTSum - 0010094-50.2019.5.18.0281	25/01/19	29/03/19	63
RTSum - 0010149-98.2019.5.18.0281	04/02/19	25/03/19	49
RTSum - 0010202-79.2019.5.18.0281	12/02/19	28/03/19	44
RTSum - 0010209-71.2019.5.18.0281	12/02/19	20/03/19	36
RTSum - 0010215-78.2019.5.18.0281	13/02/19	20/03/19	35
RTSum - 0010217-48.2019.5.18.0281	13/02/19	20/03/19	35
RTSum - 0010229-62.2019.5.18.0281	15/02/19	21/03/19	34
RTSum - 0010230-47.2019.5.18.0281	15/02/19	21/03/19	34
RTSum - 0010231-32.2019.5.18.0281	15/02/19	28/03/19	41
RTSum - 0010248-68.2019.5.18.0281	19/02/19	29/03/19	38
RTSum - 0010250-38.2019.5.18.0281	19/02/19	29/03/19	38
RTSum - 0010251-23.2019.5.18.0281	19/02/19	28/03/19	37
RTSum - 0010252-08.2019.5.18.0281	19/02/19	29/03/19	38
RTSum - 0010253-90.2019.5.18.0281	19/02/19	28/03/19	37
RTSum - 0010254-75.2019.5.18.0281	19/02/19	29/03/19	38
RTSum - 0010255-60.2019.5.18.0281	19/02/19	29/03/19	38
RTSum - 0010257-30.2019.5.18.0281	19/02/19	28/03/19	37
RTSum - 0010258-15.2019.5.18.0281	19/02/19	21/03/19	30
RTSum - 0010259-97.2019.5.18.0281	19/02/19	21/03/19	30
RTSum - 0010263-37.2019.5.18.0281	20/02/19	26/03/19	34
RTSum - 0010277-21.2019.5.18.0281	22/02/19	26/03/19	32
RTSum - 0010281-58.2019.5.18.0281	24/02/19	27/03/19	31
RTSum - 0010289-35.2019.5.18.0281	27/02/19	27/03/19	28

Legenda:

Ajuiz. Data do Ajuizamento;

Enc. da Instrução: Data da conclusão para proferir sentença;

Prazo: Quantidade de dias decorridos do ajuizamento até o encerramento da instrução.



PRAZO MÉDIO ENTRE O AJUIZAMENTO E O ENCERRAMENTO DA INSTRUÇÃO - VARA DO TRABALHO DE INHUMAS

ANA TERRA FAGUNDES OLIVEIRA CRUZ

SUMARÍSSIMO

Qtd	Prazo Médio
62	66,27

Nr. Processo	Ajuiz.	nc. Instruçã	Prazo
RTSum - 0010290-20.2019.5.18.0281	27/02/19	27/03/19	28
RTSum - 0010293-72.2019.5.18.0281	27/02/19	28/03/19	29
RTSum - 0010306-71.2019.5.18.0281	28/02/19	20/03/19	20
RTSum - 0010308-41.2019.5.18.0281	06/03/19	21/03/19	15
RTSum - 0010311-93.2019.5.18.0281	07/03/19	26/03/19	19
RTSum - 0010337-91.2019.5.18.0281	11/03/19	28/03/19	17
RTSum - 0010347-38.2019.5.18.0281	13/03/19	28/03/19	15
RTSum - 0011286-52.2018.5.18.0281	19/11/18	20/03/19	121
RTSum - 0011473-60.2018.5.18.0281	13/12/18	27/03/19	104
RTSum - 0011477-97.2018.5.18.0281	13/12/18	28/03/19	105
RTSum - 0011478-82.2018.5.18.0281	13/12/18	29/03/19	106
RTSum - 0011480-52.2018.5.18.0281	13/12/18	28/03/19	105
RTSum - 0011483-07.2018.5.18.0281	13/12/18	29/03/19	106
RTSum - 0011486-59.2018.5.18.0281	13/12/18	29/03/19	106
RTSum - 0011488-29.2018.5.18.0281	13/12/18	28/03/19	105
RTSum - 0011489-14.2018.5.18.0281	13/12/18	26/03/19	103
RTSum - 0011585-29.2018.5.18.0281	19/12/18	26/03/19	97
RTSum - 0011586-14.2018.5.18.0281	19/12/18	29/03/19	100
RTSum - 0011587-96.2018.5.18.0281	19/12/18	26/03/19	97
RTSum - 0011590-51.2018.5.18.0281	19/12/18	25/03/19	96
RTSum - 0011591-36.2018.5.18.0281	19/12/18	25/03/19	96
RTSum - 0011593-06.2018.5.18.0281	19/12/18	28/03/19	99
RTSum - 0011594-88.2018.5.18.0281	19/12/18	25/03/19	96
RTSum - 0011595-73.2018.5.18.0281	19/12/18	26/03/19	97

Legenda:

Ajuiz. Data do Ajuizamento;

Enc. da Instrução: Data da conclusão para proferir sentença;

Prazo: Quantidade de dias decorridos do ajuizamento até o encerramento da instrução.



PRAZO MÉDIO ENTRE O AJUIZAMENTO E O ENCERRAMENTO DA INSTRUÇÃO - VARA DO TRABALHO DE INHUMAS

**ANA TERRA FAGUNDES OLIVEIRA
CRUZ**

SUMARÍSSIMO

Qtd	Prazo Médio
62	66,27

Nr. Processo	Ajuiz.	nc. Instruçã	Prazo
RTSum - 0011597-43.2018.5.18.0281	19/12/18	26/03/19	97
RTSum - 0011599-13.2018.5.18.0281	19/12/18	28/03/19	99
RTSum - 0011600-95.2018.5.18.0281	19/12/18	25/03/19	96
RTSum - 0011601-80.2018.5.18.0281	19/12/18	25/03/19	96
RTSum - 0011603-50.2018.5.18.0281	19/12/18	25/03/19	96
RTSum - 0011622-56.2018.5.18.0281	27/12/18	28/03/19	91
RTSum - 0011627-78.2018.5.18.0281	27/12/18	26/03/19	89
RTSum - 0011642-47.2018.5.18.0281	28/12/18	29/03/19	91
RTSum - 0011643-32.2018.5.18.0281	28/12/18	29/03/19	91
RTSum - 0011645-02.2018.5.18.0281	28/12/18	29/03/19	91
RTSum - 0011646-84.2018.5.18.0281	28/12/18	29/03/19	91
RTSum - 0011647-69.2018.5.18.0281	28/12/18	29/03/19	91
RTSum - 0011659-83.2018.5.18.0281	28/12/18	26/03/19	88
RTSum - 0011661-53.2018.5.18.0281	28/12/18	27/03/19	89

Legenda:

Ajuiz. Data do Ajuizamento;

Enc. da Instrução: Data da conclusão para proferir sentença;

Prazo: Quantidade de dias decorridos do ajuizamento até o encerramento da instrução.

**TAIS PRISCILLA F. R. DA CUNHA E
SOUZA**

SUMARÍSSIMO

Qtd	Prazo Médio
1	36

Nr. Processo	Ajuiz.	nc. Instruçã	Prazo
--------------	--------	--------------	-------



**PRAZO MÉDIO ENTRE O AJUIZAMENTO E O
ENCERRAMENTO DA INSTRUÇÃO - VARA DO
TRABALHO DE INHUMAS**

**TAIS PRISCILLA F. R. DA CUNHA E
SOUZA**

SUMARÍSSIMO

Qtd	Prazo Médio
1	36

Nr. Processo	Ajuiz.	nc. Instruçã	Prazo
RTSum - 0010147-31.2019.5.18.0281	03/02/19	11/03/19	36

Legenda:

Ajuiz. Data do Ajuizamento;

Enc. da Instrução: Data da conclusão para proferir sentença;

Prazo: Quantidade de dias decorridos do ajuizamento até o encerramento da instrução.