

Conceituação

Tema	Prazos Processuais
Relatórios	Evolução Histórica Comparativo por VT Comparativo por Grupo Por Grupo Por VT Por Processo Por Magistrado
Resumo	Apresenta o prazo médio desde o concluso para proferir sentença até a prolação da sentença.
Descrição	O prazo médio é obtido calculando-se a quantidade de dias decorridos desde o movimento de Concluso para Proferir Sentença até a Prolação da Sentença. Os dados são extraídos baseando-se nos itens do e-Gestão: 269 e 90269 - Do Concluso para Proferir Sentença até a Prolação da Sentença na fase de conhecimento – rito sumaríssimo; 270 e 90270 – Do Concluso para Proferir Sentença até a Prolação da Sentença na fase de conhecimento– rito exceto sumaríssimo (ordinário)
Origem da informação	e-Gestão
Crítérios e transformações	Coletado do e-Gestão, consolidado, otimizado e classificado para análise.
Análises possíveis	Prazo médio entre o concluso para proferir sentença e a prolação da sentença, detalhado de forma Geral, Por grupo, por VT, Por Processo e Por Magistrado.

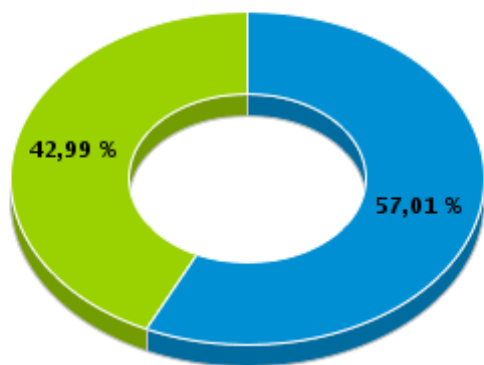


EVOLUÇÃO HISTÓRICA DOS PRAZOS PROCESSUAIS ENTRE O CONCLUSO PARA PROFERIR SENTENÇA E A PROLAÇÃO DA SENTENÇA - 2ª VARA DO TRABALHO DE APARECIDA DE GOIÂNIA

Data da sentença entre 1/3/2019 e 31/3/2019 23:59:59

Rito	Qtd	Prazo Médio
ORDINÁRIO	61	40,7
SUMARÍSSIMO	46	23,41
Total/Média	107	33,27

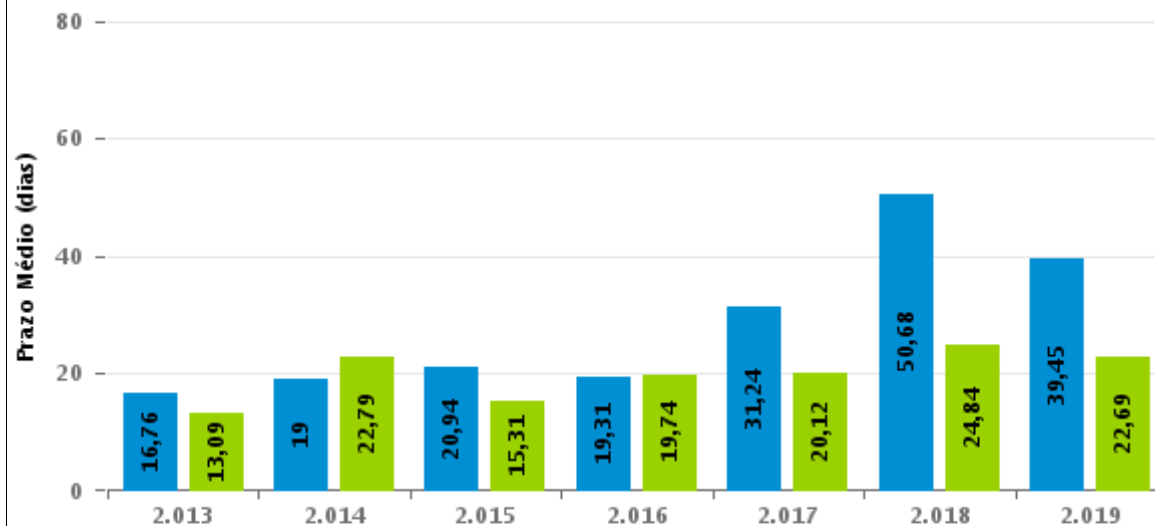
Percentual de Processos por Rito



Rito

■ ORDINÁRIO ■ SUMARÍSSIMO

Prazo Médio por Rito



Para este exercício foram computados os processos até o mês de Março/2.019

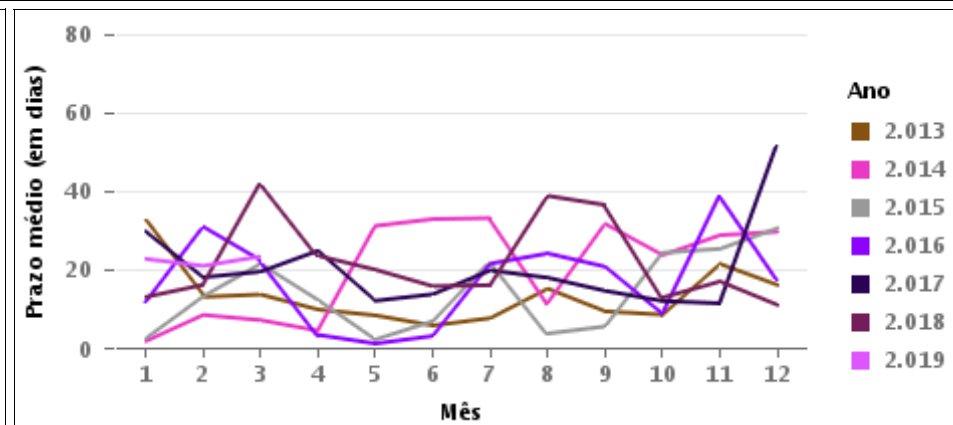
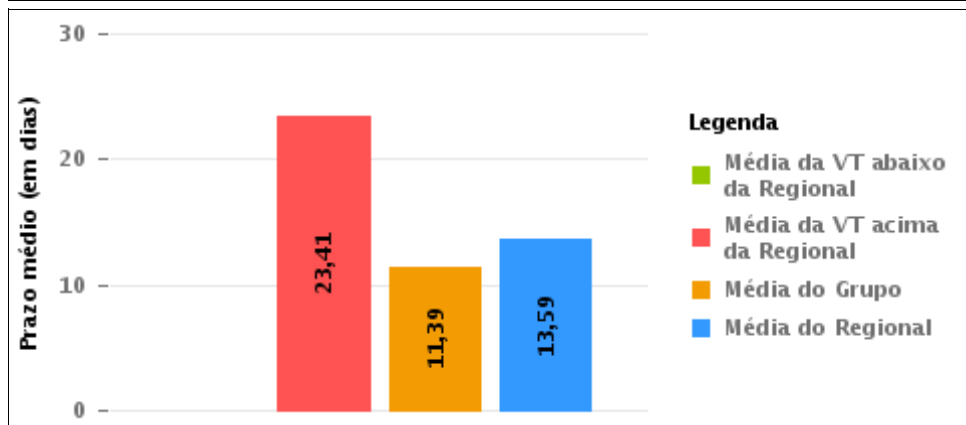
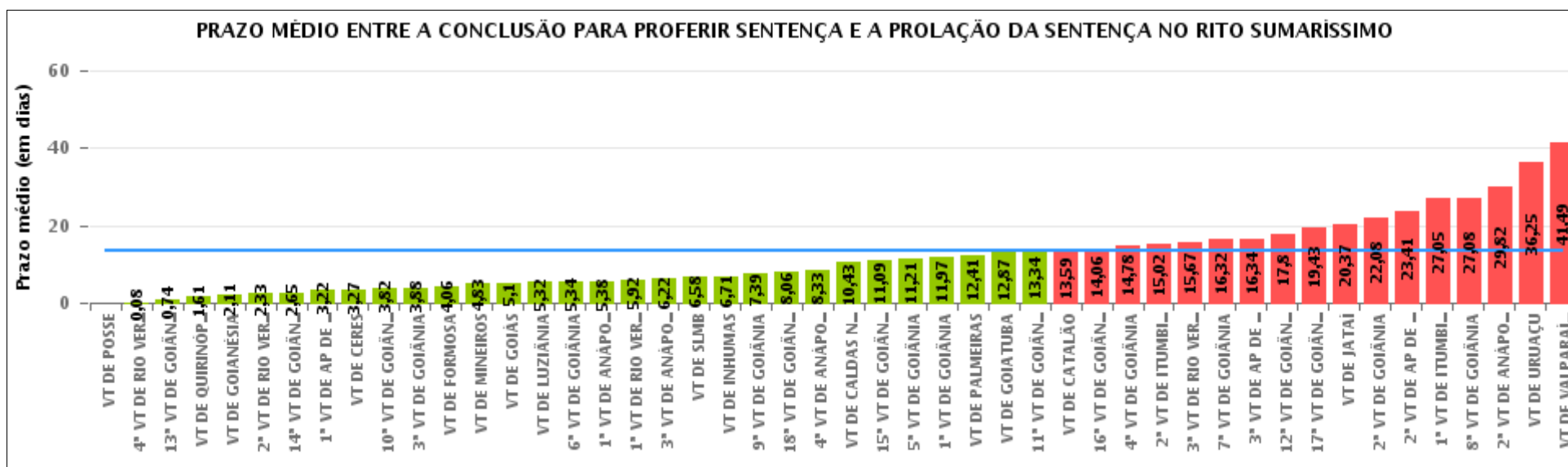
Rito

■ ORDINÁRIO ■ SUMARÍSSIMO



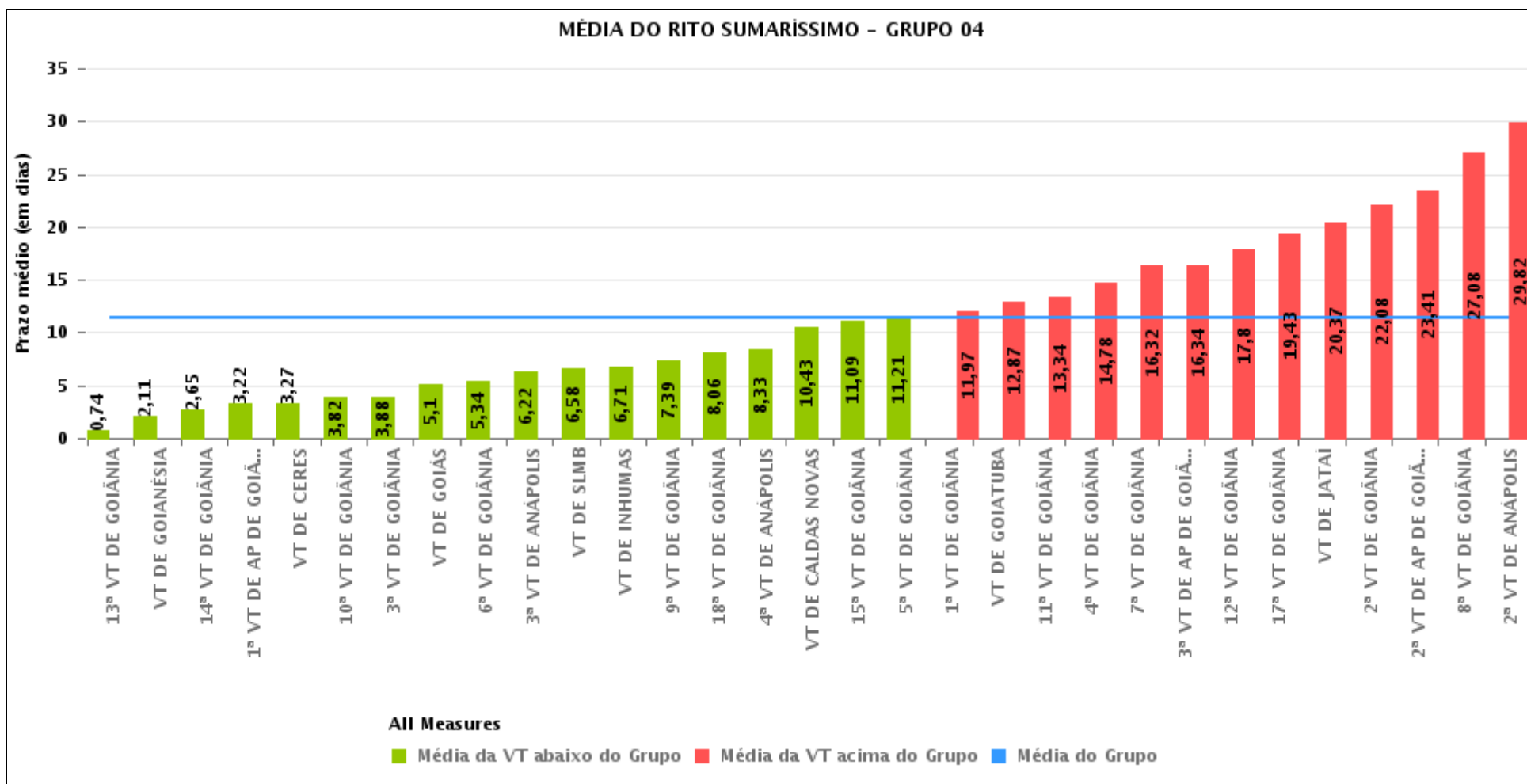
COMPARATIVO DO PRAZO MÉDIO ENTRE O CONCLUSO PARA PROFERIR SENTENÇA E A PROLAÇÃO DA SENTENÇA - 2ª VARA DO TRABALHO DE APARECIDA DE GOIÂNIA

Data da sentença entre 1/3/2019 e 31/3/2019 23:59:59



COMPARATIVO DO PRAZO MÉDIO ENTRE O CONCLUSO PARA PROFERIR SENTENÇA E A PROLAÇÃO DA SENTENÇA ENTRE AS VARAS DO GRUPO

Data da sentença entre 1/3/2019 e 31/3/2019 23:59:59





PRAZO MÉDIO ENTRE O CONCLUSO PARA PROFERIR SENTENÇA E A PROLAÇÃO DA SENTENÇA POR GRUPO

Data da sentença entre 1/3/2019 e 31/3/2019 23:59:59

Rito	Grupo	Qtd. Processos	Prazo Médio (dias)	Ranking
SUMARÍSSIMO	GRUPO 01	5	0	1°
	GRUPO 03	258	10,68	2°
	GRUPO 04	1.276	11,39	3°
	GRUPO 02	27	12,41	4°
	GRUPO 05	195	19,45	5°
	GRUPO 06	90	41,49	6°

Legenda:	# Grupo 03 – De 1001 a 1500	# Grupo 04 – De 1501 a 2000	# Grupo 05 – De 2001 a 2500
# Grupo 01 – Até 750 VT de Posse	1ª VT De Anápolis 1ª VT De Rio Verde 2ª VT De Rio Verde 3ª VT De Rio Verde 4ª VT De Rio Verde	1ª VT De Goiânia 2ª VT De Goiânia 3ª VT De Goiânia 4ª VT De Goiânia 5ª VT De Goiânia	16ª VT De Goiânia VT De Luziânia VT De Catalão VT De Uruaçu
# Grupo 02 – De 751 a 1000 VT de Palmeiras de Goiás	1ª VT De Itumbiara 2ª VT De Itumbiara VT De Quirinópolis VT De Mineiros VT De Formosa	6ª VT De Goiânia 7ª VT De Goiânia 8ª VT De Goiânia 9ª VT De Goiânia 10ª VT De Goiânia 11ª VT De Goiânia 12ª VT De Goiânia 13ª VT De Goiânia 14ª VT De Goiânia 15ª VT De Goiânia 17ª VT De Goiânia 18ª VT De Goiânia 2ª VT De Anápolis 3ª VT De Anápolis 4ª VT De Anápolis 1ª VT De Aparecida De Goiânia 2ª VT De Aparecida De Goiânia 3ª VT De Aparecida De Goiânia	# Grupo 06 – Acima de 2500 VT De Valparaíso de Goiás



PRAZO MÉDIO ENTRE O CONCLUSO PARA PROFERIR SENTENÇA E A PROLAÇÃO DA SENTENÇA DE TODAS AS VARAS DO TRABALHO

Data da sentença entre 1/3/2019 e 31/3/2019 23:59:59

SUMARÍSSIMO

Qtd. Processos	Prazo Médio (dias)
1.851	13,59

Vara do Trabalho	Qtd Processos	Prazo Médio	Ranking
VARA DO TRABALHO DE POSSE	5	0	1°
4ª VARA DO TRABALHO DE RIO VERDE	12	0,08	2°
13ª VARA DO TRABALHO DE GOIÂNIA	65	0,74	3°
VARA DO TRABALHO DE QUIRINÓPOLIS	18	1,61	4°
VARA DO TRABALHO DE GOIANÉSIA	35	2,11	5°
2ª VARA DO TRABALHO DE RIO VERDE	15	2,33	6°
14ª VARA DO TRABALHO DE GOIÂNIA	43	2,65	7°
1ª VARA DO TRABALHO DE APARECIDA DE GOIÂNIA	45	3,22	8°
VARA DO TRABALHO DE CERES	11	3,27	9°
10ª VARA DO TRABALHO DE GOIÂNIA	51	3,82	10°
3ª VARA DO TRABALHO DE GOIÂNIA	40	3,88	11°
VARA DO TRABALHO DE FORMOSA	35	4,06	12°
VARA DO TRABALHO DE MINEIROS	18	4,83	13°
VARA DO TRABALHO DE GOIÁS	20	5,1	14°
VARA DO TRABALHO DE LUZIÂNIA	50	5,32	15°
6ª VARA DO TRABALHO DE GOIÂNIA	47	5,34	16°
1ª VARA DO TRABALHO DE ANÁPOLIS	37	5,38	17°
1ª VARA DO TRABALHO DE RIO VERDE	13	5,92	18°
3ª VARA DO TRABALHO DE ANÁPOLIS	36	6,22	19°
VARA DO TRABALHO DE SÃO LUIS DE MONTES BELOS	24	6,58	20°
VARA DO TRABALHO DE INHUMAS	38	6,71	21°
9ª VARA DO TRABALHO DE GOIÂNIA	28	7,39	22°
18ª VARA DO TRABALHO DE GOIÂNIA	54	8,06	23°
4ª VARA DO TRABALHO DE ANÁPOLIS	36	8,33	24°
VARA DO TRABALHO DE CALDAS NOVAS	75	10,43	25°
15ª VARA DO TRABALHO DE GOIÂNIA	32	11,09	26°



PRAZO MÉDIO ENTRE O CONCLUSO PARA PROFERIR SENTENÇA E A PROLAÇÃO DA SENTENÇA DE TODAS AS VARAS DO TRABALHO

SUMARÍSSIMO

Qtd. Processos	Prazo Médio (dias)
1.851	13,59

Vara do Trabalho	Qtd Processos	Prazo Médio	Ranking
5ª VARA DO TRABALHO DE GOIÂNIA	38	11,21	27º
1ª VARA DO TRABALHO DE GOIÂNIA	61	11,97	28º
VARA DO TRABALHO DE PALMEIRAS	27	12,41	29º
VARA DO TRABALHO DE GOIATUBA	15	12,87	30º
11ª VARA DO TRABALHO DE GOIÂNIA	38	13,34	31º
VARA DO TRABALHO DE CATALÃO	44	13,59	32º
16ª VARA DO TRABALHO DE GOIÂNIA	33	14,06	33º
4ª VARA DO TRABALHO DE GOIÂNIA	45	14,78	34º
2ª VARA DO TRABALHO DE ITUMBIARA	43	15,02	35º
3ª VARA DO TRABALHO DE RIO VERDE	24	15,67	36º
7ª VARA DO TRABALHO DE GOIÂNIA	59	16,32	37º
3ª VARA DO TRABALHO DE APARECIDA DE GOIÂNIA	32	16,34	38º
12ª VARA DO TRABALHO DE GOIÂNIA	61	17,8	39º
17ª VARA DO TRABALHO DE GOIÂNIA	47	19,43	40º
VARA DO TRABALHO DE JATAÍ	60	20,37	41º
2ª VARA DO TRABALHO DE GOIÂNIA	39	22,08	42º
2ª VARA DO TRABALHO DE APARECIDA DE GOIÂNIA	46	23,41	43º
1ª VARA DO TRABALHO DE ITUMBIARA	43	27,05	44º
8ª VARA DO TRABALHO DE GOIÂNIA	38	27,08	45º
2ª VARA DO TRABALHO DE ANÁPOLIS	17	29,82	46º
VARA DO TRABALHO DE URUAÇU	68	36,25	47º
VARA DO TRABALHO DE VALPARAÍSO DE GOIÁS	90	41,49	48º



PRAZO MÉDIO ENTRE O CONCLUSO PARA PROFERIR SENTENÇA E A PROLAÇÃO DA SENTENÇA - 2ª VARA DO TRABALHO DE APARECIDA DE GOIÂNIA

Data da sentença entre 1/3/2019 e 31/3/2019 23:59:59

2ª VARA DO TRABALHO DE APARECIDA DE GOIÂNIA

SUMARÍSSIMO

Qtd	Prazo Médio
46	23,41

Nr. Processo	Conclusão	Sentença	Prazo
RTSum - 0010008-94.2019.5.18.0082	27/02/19	15/03/19	16
RTSum - 0010010-64.2019.5.18.0082	01/03/19	15/03/19	14
RTSum - 0010011-49.2019.5.18.0082	01/03/19	07/03/19	6
RTSum - 0010036-62.2019.5.18.0082	14/03/19	28/03/19	14
RTSum - 0010044-39.2019.5.18.0082	15/03/19	29/03/19	14
RTSum - 0010082-51.2019.5.18.0082	22/03/19	26/03/19	4
RTSum - 0010102-42.2019.5.18.0082	08/03/19	08/03/19	0
RTSum - 0010179-51.2019.5.18.0082	08/03/19	08/03/19	0
RTSum - 0010181-21.2019.5.18.0082	26/03/19	28/03/19	2
RTSum - 0010215-93.2019.5.18.0082	07/03/19	07/03/19	0
RTSum - 0010224-55.2019.5.18.0082	11/03/19	12/03/19	1
RTSum - 0010271-29.2019.5.18.0082	12/03/19	12/03/19	0
RTSum - 0010279-06.2019.5.18.0082	19/03/19	26/03/19	7
RTSum - 0010282-58.2019.5.18.0082	01/03/19	01/03/19	0
RTSum - 0010311-45.2018.5.18.0082	18/03/19	22/03/19	4
RTSum - 0010314-63.2019.5.18.0082	28/03/19	28/03/19	0
RTSum - 0010334-54.2019.5.18.0082	25/03/19	26/03/19	1
RTSum - 0010335-39.2019.5.18.0082	26/03/19	26/03/19	0
RTSum - 0010352-75.2019.5.18.0082	08/03/19	21/03/19	13
RTSum - 0010358-82.2019.5.18.0082	12/03/19	12/03/19	0
RTSum - 0010363-07.2019.5.18.0082	14/03/19	14/03/19	0

Legenda:

- Conclusão: Data da conclusão para proferir sentença;
- Sentença: Data da prolação da sentença;
- Prazo: Prazo entre a conclusão e a prolação da sentença.



PRAZO MÉDIO ENTRE O CONCLUSO PARA PROFERIR SENTENÇA E A PROLAÇÃO DA SENTENÇA - 2ª VARA DO TRABALHO DE APARECIDA DE GOIÂNIA

2ª VARA DO TRABALHO DE APARECIDA DE GOIÂNIA

SUMARÍSSIMO

Qtd	Prazo Médio
46	23,41

Nr. Processo	Conclusão	Sentença	Prazo
RTSum - 0010368-29.2019.5.18.0082	26/03/19	27/03/19	1
RTSum - 0010371-81.2019.5.18.0082	14/03/19	14/03/19	0
RTSum - 0010382-13.2019.5.18.0082	15/03/19	21/03/19	6
RTSum - 0010682-77.2016.5.18.0082	25/02/19	21/03/19	24
RTSum - 0010736-72.2018.5.18.0082	11/02/19	21/03/19	38
RTSum - 0010868-32.2018.5.18.0082	15/03/19	29/03/19	14
RTSum - 0010907-29.2018.5.18.0082	22/02/19	01/03/19	7
RTSum - 0011177-53.2018.5.18.0082	06/12/18	21/03/19	105
RTSum - 0011189-67.2018.5.18.0082	03/12/18	20/03/19	107
RTSum - 0011222-60.2018.5.18.0081	18/02/19	01/03/19	11
RTSum - 0011235-56.2018.5.18.0082	06/02/19	21/03/19	43
RTSum - 0011238-11.2018.5.18.0082	01/03/19	15/03/19	14
RTSum - 0011253-77.2018.5.18.0082	20/11/18	07/03/19	107
RTSum - 0011254-62.2018.5.18.0082	26/11/18	13/03/19	107
RTSum - 0011263-24.2018.5.18.0082	27/11/18	13/03/19	106
RTSum - 0011275-38.2018.5.18.0082	26/11/18	13/03/19	107
RTSum - 0011303-09.2018.5.18.0081	22/02/19	01/03/19	7
RTSum - 0011337-78.2018.5.18.0082	14/03/19	22/03/19	8
RTSum - 0011339-48.2018.5.18.0082	13/12/18	21/03/19	98
RTSum - 0011361-09.2018.5.18.0082	26/02/19	22/03/19	24
RTSum - 0011380-15.2018.5.18.0082	29/03/19	29/03/19	0
RTSum - 0011396-66.2018.5.18.0082	20/02/19	07/03/19	15
RTSum - 0011417-42.2018.5.18.0082	08/03/19	12/03/19	4
RTSum - 0011486-74.2018.5.18.0082	25/02/19	21/03/19	24

Legenda:

- Conclusão: Data da conclusão para proferir sentença;
- Sentença: Data da prolação da sentença;
- Prazo: Prazo entre a conclusão e a prolação da sentença.



PRAZO MÉDIO ENTRE O CONCLUSO PARA PROFERIR SENTENÇA E A PROLAÇÃO DA SENTENÇA - 2ª VARA DO TRABALHO DE APARECIDA DE GOIÂNIA

2ª VARA DO TRABALHO DE APARECIDA DE GOIÂNIA

SUMARÍSSIMO

Qtd	Prazo Médio
46	23,41

Nr. Processo	Conclusão	Sentença	Prazo
RTSum - 0011523-04.2018.5.18.0082	08/03/19	12/03/19	4

Legenda:

- Conclusão: Data da conclusão para proferir sentença;
- Sentença: Data da prolação da sentença;
- Prazo: Prazo entre a conclusão e a prolação da sentença.



PRAZO MÉDIO ENTRE O CONCLUSO PARA PROFERIR SENTENÇA E A PROLAÇÃO DA SENTENÇA - 2ª VARA DO TRABALHO DE APARECIDA DE GOIÂNIA

Data da sentença entre 1/3/2019 e 31/3/2019 23:59:59

ENEIDA MARTINS PEREIRA DE SOUZA ALENCAR

SUMARÍSSIMO

Qtd	Prazo Médio
22	41,95

Nr. Processo	Conclusão	Sentença	Prazo
RTSum - 0010102-42.2019.5.18.0082	08/03/19	08/03/19	0
RTSum - 0010179-51.2019.5.18.0082	08/03/19	08/03/19	0
RTSum - 0010181-21.2019.5.18.0082	26/03/19	28/03/19	2
RTSum - 0010215-93.2019.5.18.0082	07/03/19	07/03/19	0
RTSum - 0010271-29.2019.5.18.0082	12/03/19	12/03/19	0
RTSum - 0010311-45.2018.5.18.0082	18/03/19	22/03/19	4
RTSum - 0010314-63.2019.5.18.0082	28/03/19	28/03/19	0
RTSum - 0010352-75.2019.5.18.0082	08/03/19	21/03/19	13
RTSum - 0010382-13.2019.5.18.0082	15/03/19	21/03/19	6
RTSum - 0010682-77.2016.5.18.0082	25/02/19	21/03/19	24
RTSum - 0010736-72.2018.5.18.0082	11/02/19	21/03/19	38
RTSum - 0011177-53.2018.5.18.0082	06/12/18	21/03/19	105
RTSum - 0011189-67.2018.5.18.0082	03/12/18	20/03/19	107
RTSum - 0011235-56.2018.5.18.0082	06/02/19	21/03/19	43
RTSum - 0011253-77.2018.5.18.0082	20/11/18	07/03/19	107
RTSum - 0011254-62.2018.5.18.0082	26/11/18	13/03/19	107
RTSum - 0011263-24.2018.5.18.0082	27/11/18	13/03/19	106
RTSum - 0011275-38.2018.5.18.0082	26/11/18	13/03/19	107
RTSum - 0011337-78.2018.5.18.0082	14/03/19	22/03/19	8
RTSum - 0011339-48.2018.5.18.0082	13/12/18	21/03/19	98
RTSum - 0011361-09.2018.5.18.0082	26/02/19	22/03/19	24

Legenda:

- Conclusão: Data da conclusão para proferir sentença;
- Sentença: Data da prolação da sentença;
- Prazo: Prazo entre a conclusão e a prolação da sentença.



PRAZO MÉDIO ENTRE O CONCLUSO PARA PROFERIR SENTENÇA E A PROLAÇÃO DA SENTENÇA - 2ª VARA DO TRABALHO DE APARECIDA DE GOIÂNIA

**ENEIDA MARTINS PEREIRA DE SOUZA
ALENCAR**

SUMARÍSSIMO

Qtd	Prazo Médio
22	41,95

Nr. Processo	Conclusão	Sentença	Prazo
RTSum - 0011486-74.2018.5.18.0082	25/02/19	21/03/19	24

Legenda:

- Conclusão: Data da conclusão para proferir sentença;
- Sentença: Data da prolação da sentença;
- Prazo: Prazo entre a conclusão e a prolação da sentença.

FERNANDA FERREIRA

SUMARÍSSIMO

Qtd	Prazo Médio
24	6,42

Nr. Processo	Conclusão	Sentença	Prazo
RTSum - 0010008-94.2019.5.18.0082	27/02/19	15/03/19	16
RTSum - 0010010-64.2019.5.18.0082	01/03/19	15/03/19	14
RTSum - 0010011-49.2019.5.18.0082	01/03/19	07/03/19	6
RTSum - 0010036-62.2019.5.18.0082	14/03/19	28/03/19	14
RTSum - 0010044-39.2019.5.18.0082	15/03/19	29/03/19	14
RTSum - 0010082-51.2019.5.18.0082	22/03/19	26/03/19	4
RTSum - 0010224-55.2019.5.18.0082	11/03/19	12/03/19	1
RTSum - 0010279-06.2019.5.18.0082	19/03/19	26/03/19	7
RTSum - 0010282-58.2019.5.18.0082	01/03/19	01/03/19	0
RTSum - 0010334-54.2019.5.18.0082	25/03/19	26/03/19	1
RTSum - 0010335-39.2019.5.18.0082	26/03/19	26/03/19	0
RTSum - 0010358-82.2019.5.18.0082	12/03/19	12/03/19	0

Legenda:

- Conclusão: Data da conclusão para proferir sentença;
- Sentença: Data da prolação da sentença;
- Prazo: Prazo entre a conclusão e a prolação da sentença.



PRAZO MÉDIO ENTRE O CONCLUSO PARA PROFERIR SENTENÇA E A PROLAÇÃO DA SENTENÇA - 2ª VARA DO TRABALHO DE APARECIDA DE GOIÂNIA

FERNANDA FERREIRA

SUMARÍSSIMO

Qtd	Prazo Médio
24	6,42

Nr. Processo	Conclusão	Sentença	Prazo
RTSum - 0010363-07.2019.5.18.0082	14/03/19	14/03/19	0
RTSum - 0010368-29.2019.5.18.0082	26/03/19	27/03/19	1
RTSum - 0010371-81.2019.5.18.0082	14/03/19	14/03/19	0
RTSum - 0010868-32.2018.5.18.0082	15/03/19	29/03/19	14
RTSum - 0010907-29.2018.5.18.0082	22/02/19	01/03/19	7
RTSum - 0011222-60.2018.5.18.0081	18/02/19	01/03/19	11
RTSum - 0011238-11.2018.5.18.0082	01/03/19	15/03/19	14
RTSum - 0011303-09.2018.5.18.0081	22/02/19	01/03/19	7
RTSum - 0011380-15.2018.5.18.0082	29/03/19	29/03/19	0
RTSum - 0011396-66.2018.5.18.0082	20/02/19	07/03/19	15
RTSum - 0011417-42.2018.5.18.0082	08/03/19	12/03/19	4
RTSum - 0011523-04.2018.5.18.0082	08/03/19	12/03/19	4

Legenda:

- Conclusão: Data da conclusão para proferir sentença;
- Sentença: Data da prolação da sentença;
- Prazo: Prazo entre a conclusão e a prolação da sentença.