

Conceituação

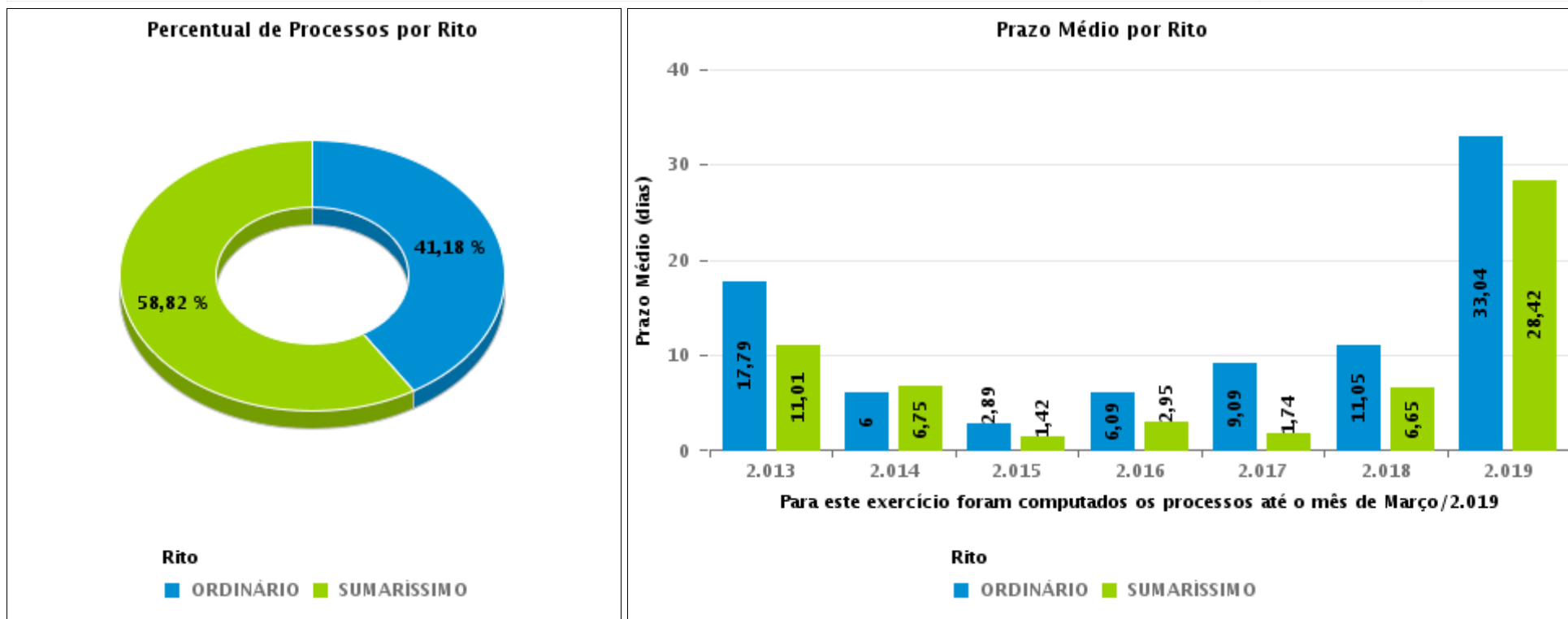
Tema	Prazos Processuais
Relatórios	Evolução Histórica Comparativo por VT Comparativo por Grupo Por Grupo Por VT Por Processo Por Magistrado
Resumo	Apresenta o prazo médio desde o concluso para proferir sentença até a prolação da sentença.
Descrição	O prazo médio é obtido calculando-se a quantidade de dias decorridos desde o movimento de Concluso para Proferir Sentença até a Prolação da Sentença. Os dados são extraídos baseando-se nos itens do e-Gestão: 269 e 90269 - Do Concluso para Proferir Sentença até a Prolação da Sentença na fase de conhecimento – rito sumaríssimo; 270 e 90270 – Do Concluso para Proferir Sentença até a Prolação da Sentença na fase de conhecimento– rito exceto sumaríssimo (ordinário)
Origem da informação	e-Gestão
Critérios e transformações	Coletado do e-Gestão, consolidado, otimizado e classificado para análise.
Análises possíveis	Prazo médio entre o concluso para proferir sentença e a prolação da sentença, detalhado de forma Geral, Por grupo, por VT, Por Processo e Por Magistrado.



EVOLUÇÃO HISTÓRICA DOS PRAZOS PROCESSUAIS ENTRE O CONCLUSO PARA PROFERIR SENTENÇA E A PROLAÇÃO DA SENTENÇA - VARA DO TRABALHO DE JATAÍ

Data da sentença entre 1/3/2019 e 31/3/2019 23:59:59

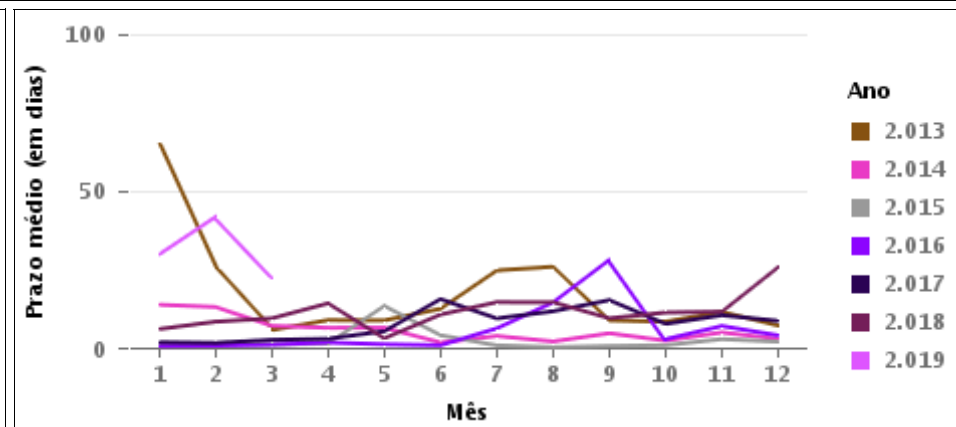
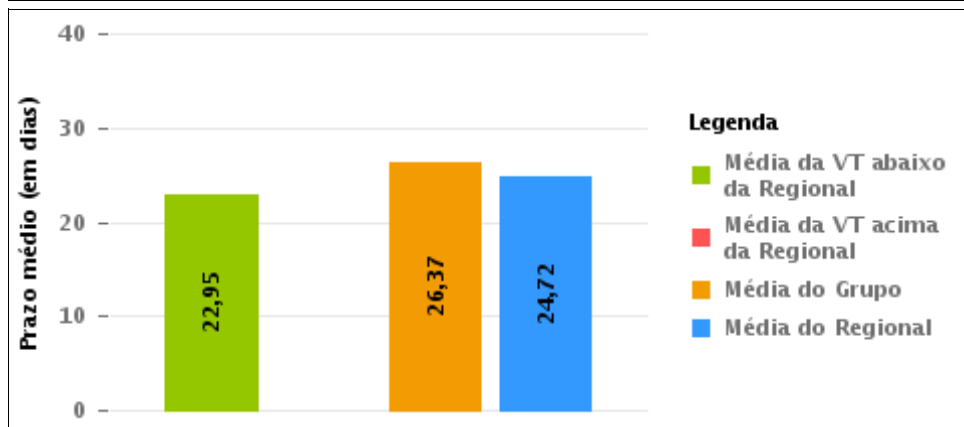
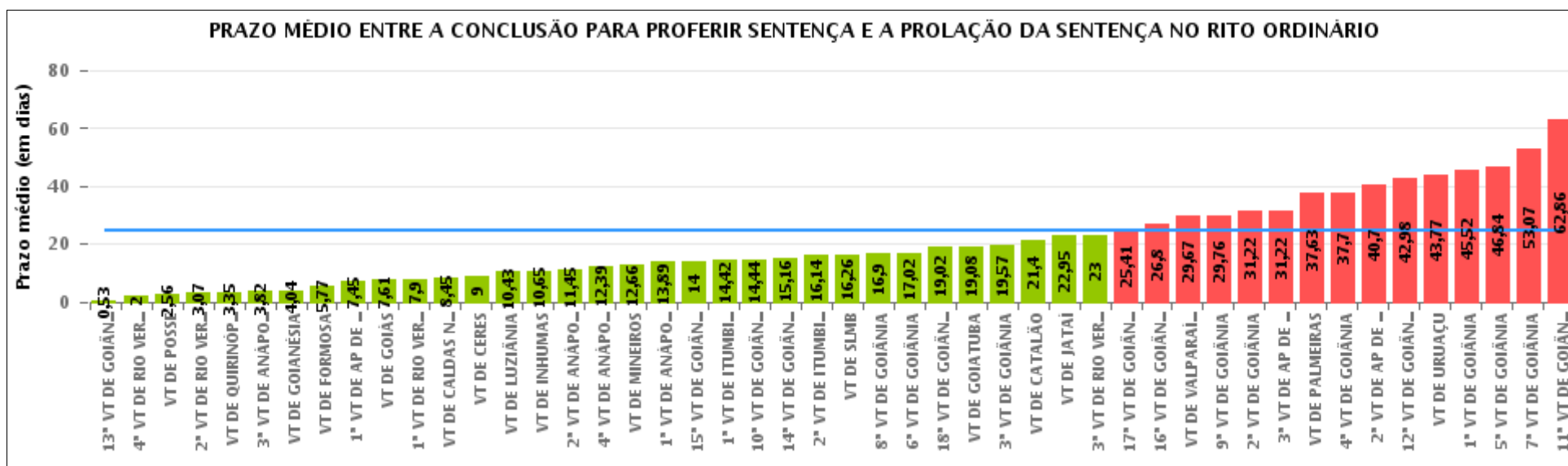
Rito	Qtd	Prazo Médio
ORDINÁRIO	42	22,95
SUMARÍSSIMO	60	20,37
Total/Média	102	21,43





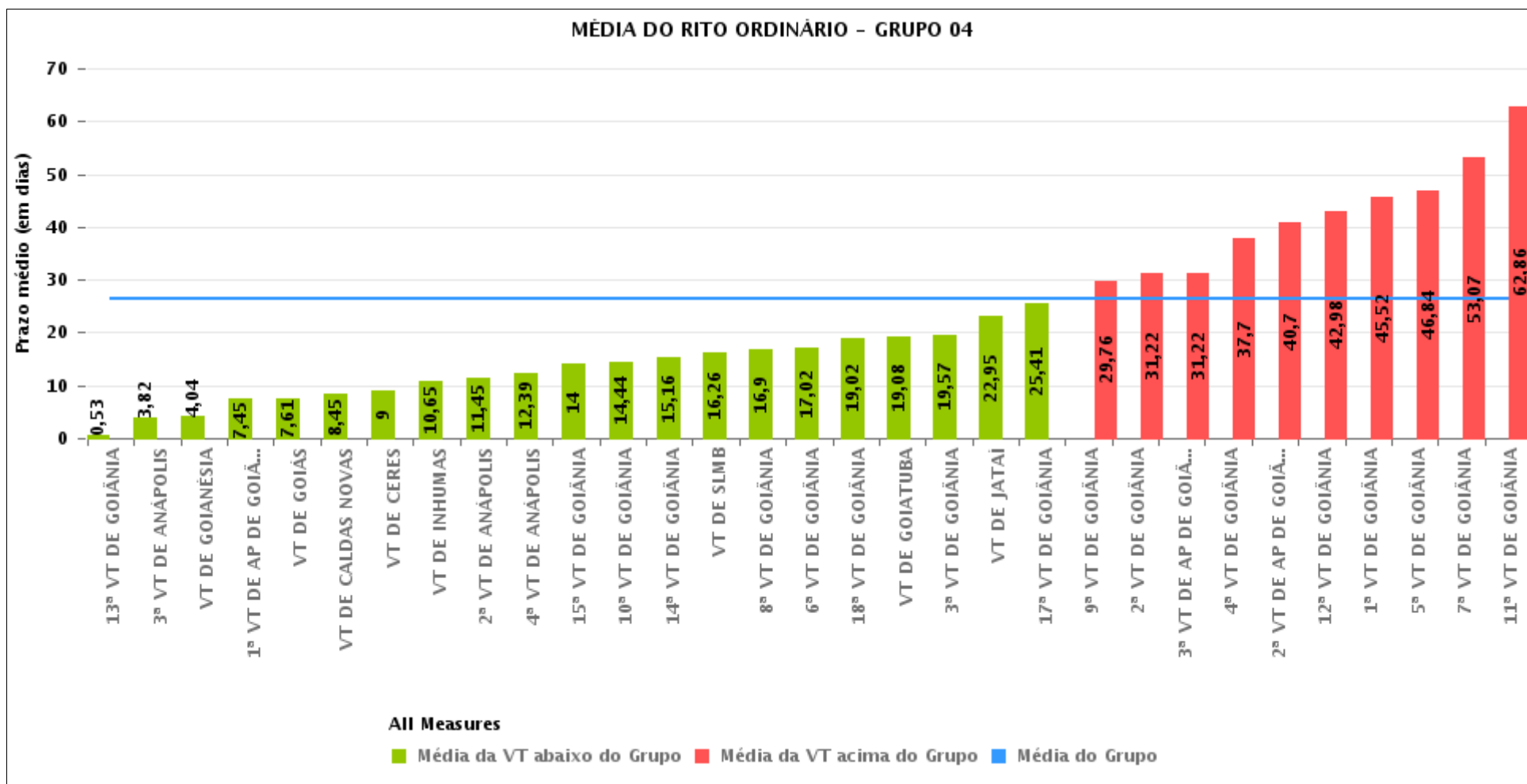
COMPARATIVO DO PRAZO MÉDIO ENTRE O CONCLUSO PARA PROFERIR SENTENÇA E A PROLAÇÃO DA SENTENÇA - VARA DO TRABALHO DE JATAÍ

Data da sentença entre 1/3/2019 e 31/3/2019 23:59:59



COMPARATIVO DO PRAZO MÉDIO ENTRE O CONCLUSO PARA PROFERIR SENTENÇA E A PROLAÇÃO DA SENTENÇA ENTRE AS VARAS DO GRUPO

Data da sentença entre 1/3/2019 e 31/3/2019 23:59:59





PRAZO MÉDIO ENTRE O CONCLUSO PARA PROFERIR SENTENÇA E A PROLAÇÃO DA SENTENÇA POR GRUPO

Data da sentença entre 1/3/2019 e 31/3/2019 23:59:59

Rito	Grupo	Qtd. Processos	Prazo Médio (dias)	Ranking
ORDINÁRIO	GRUPO 01	9	2,56	1°
	GRUPO 03	295	11,77	2°
	GRUPO 04	1.404	26,37	3°
	GRUPO 06	61	29,67	4°
	GRUPO 05	223	30,07	5°
	GRUPO 02	16	37,63	6°

Legenda:	# Grupo 03 – De 1001 a 1500	# Grupo 04 – De 1501 a 2000	# Grupo 05 – De 2001 a 2500
# Grupo 01 – Até 750 VT de Posse	1ª VT De Anápolis 1ª VT De Rio Verde 2ª VT De Rio Verde 3ª VT De Rio Verde 4ª VT De Rio Verde	1ª VT De Goiânia 2ª VT De Goiânia 3ª VT De Goiânia 4ª VT De Goiânia 5ª VT De Goiânia	16ª VT De Goiânia VT De Luziânia VT De Catalão VT De Uruaçu
# Grupo 02 – De 751 a 1000 VT de Palmeiras de Goiás	1ª VT De Itumbiara 2ª VT De Itumbiara VT De Quirinópolis VT De Mineiros VT De Formosa	6ª VT De Goiânia 7ª VT De Goiânia 8ª VT De Goiânia 9ª VT De Goiânia 10ª VT De Goiânia 11ª VT De Goiânia 12ª VT De Goiânia 13ª VT De Goiânia 14ª VT De Goiânia 15ª VT De Goiânia 17ª VT De Goiânia 18ª VT De Goiânia 2ª VT De Anápolis 3ª VT De Anápolis 4ª VT De Anápolis 1ª VT De Aparecida De Goiânia 2ª VT De Aparecida De Goiânia 3ª VT De Aparecida De Goiânia	# Grupo 06 – Acima de 2500 VT De Valparaíso de Goiás



PRAZO MÉDIO ENTRE O CONCLUSO PARA PROFERIR SENTENÇA E A PROLAÇÃO DA SENTENÇA DE TODAS AS VARAS DO TRABALHO

Data da sentença entre 1/3/2019 e 31/3/2019 23:59:59

ORDINÁRIO

Qtd. Processos	Prazo Médio (dias)
2.008	24,72

Vara do Trabalho	Qtd Processos	Prazo Médio	Ranking
13ª VARA DO TRABALHO DE GOIÂNIA	40	0,53	1º
4ª VARA DO TRABALHO DE RIO VERDE	10	2	2º
VARA DO TRABALHO DE POSSE	9	2,56	3º
2ª VARA DO TRABALHO DE RIO VERDE	27	3,07	4º
VARA DO TRABALHO DE QUIRINÓPOLIS	23	3,35	5º
3ª VARA DO TRABALHO DE ANÁPOLIS	44	3,82	6º
VARA DO TRABALHO DE GOIANÉSIA	28	4,04	7º
VARA DO TRABALHO DE FORMOSA	26	5,77	8º
1ª VARA DO TRABALHO DE APARECIDA DE GOIÂNIA	22	7,45	9º
VARA DO TRABALHO DE GOIÁS	38	7,61	10º
1ª VARA DO TRABALHO DE RIO VERDE	21	7,9	11º
VARA DO TRABALHO DE CALDAS NOVAS	38	8,45	12º
VARA DO TRABALHO DE CERES	17	9	13º
VARA DO TRABALHO DE LUZIÂNIA	37	10,43	14º
VARA DO TRABALHO DE INHUMAS	51	10,65	15º
2ª VARA DO TRABALHO DE ANÁPOLIS	29	11,45	16º
4ª VARA DO TRABALHO DE ANÁPOLIS	18	12,39	17º
VARA DO TRABALHO DE MINEIROS	35	12,66	18º
1ª VARA DO TRABALHO DE ANÁPOLIS	36	13,89	19º
15ª VARA DO TRABALHO DE GOIÂNIA	27	14	20º
1ª VARA DO TRABALHO DE ITUMBIARA	48	14,42	21º
10ª VARA DO TRABALHO DE GOIÂNIA	48	14,44	22º
14ª VARA DO TRABALHO DE GOIÂNIA	45	15,16	23º
2ª VARA DO TRABALHO DE ITUMBIARA	36	16,14	24º
VARA DO TRABALHO DE SÃO LUIS DE MONTES BELOS	19	16,26	25º
8ª VARA DO TRABALHO DE GOIÂNIA	69	16,9	26º



PRAZO MÉDIO ENTRE O CONCLUSO PARA PROFERIR SENTENÇA E A PROLAÇÃO DA SENTENÇA DE TODAS AS VARAS DO TRABALHO

ORDINÁRIO

Qtd. Processos	Prazo Médio (dias)
2.008	24,72

Vara do Trabalho	Qtd Processos	Prazo Médio	Ranking
6ª VARA DO TRABALHO DE GOIÂNIA	52	17,02	27°
18ª VARA DO TRABALHO DE GOIÂNIA	42	19,02	28°
VARA DO TRABALHO DE GOIATUBA	12	19,08	29°
3ª VARA DO TRABALHO DE GOIÂNIA	54	19,57	30°
VARA DO TRABALHO DE CATALÃO	48	21,4	31°
VARA DO TRABALHO DE JATAÍ	42	22,95	32°
3ª VARA DO TRABALHO DE RIO VERDE	33	23	33°
17ª VARA DO TRABALHO DE GOIÂNIA	69	25,41	34°
16ª VARA DO TRABALHO DE GOIÂNIA	44	26,8	35°
VARA DO TRABALHO DE VALPARAÍSO DE GOIÁS	61	29,67	36°
9ª VARA DO TRABALHO DE GOIÂNIA	42	29,76	37°
2ª VARA DO TRABALHO DE GOIÂNIA	87	31,22	38°
3ª VARA DO TRABALHO DE APARECIDA DE GOIÂNIA	27	31,22	39°
VARA DO TRABALHO DE PALMEIRAS	16	37,63	40°
4ª VARA DO TRABALHO DE GOIÂNIA	54	37,7	41°
2ª VARA DO TRABALHO DE APARECIDA DE GOIÂNIA	61	40,7	42°
12ª VARA DO TRABALHO DE GOIÂNIA	43	42,98	43°
VARA DO TRABALHO DE URUAÇU	94	43,77	44°
1ª VARA DO TRABALHO DE GOIÂNIA	83	45,52	45°
5ª VARA DO TRABALHO DE GOIÂNIA	96	46,84	46°
7ª VARA DO TRABALHO DE GOIÂNIA	41	53,07	47°
11ª VARA DO TRABALHO DE GOIÂNIA	66	62,86	48°



PRAZO MÉDIO ENTRE O CONCLUSO PARA PROFERIR SENTENÇA E A PROLAÇÃO DA SENTENÇA - VARA DO TRABALHO DE JATAÍ

Data da sentença entre 1/3/2019 e 31/3/2019 23:59:59

VARA DO TRABALHO DE JATAÍ

ORDINÁRIO

Qtd	Prazo Médio
42	22,95

Nr. Processo	Conclusão	Sentença	Prazo
ConPag - 0010056-63.2019.5.18.0111	27/03/19	27/03/19	0
ConPag - 0010697-85.2018.5.18.0111	27/03/19	27/03/19	0
ConPag - 0010765-35.2018.5.18.0111	27/03/19	27/03/19	0
ConPag - 0011006-09.2018.5.18.0111	26/03/19	26/03/19	0
HoTrEx - 0010103-37.2019.5.18.0111	14/03/19	18/03/19	4
HoTrEx - 0010190-90.2019.5.18.0111	01/03/19	01/03/19	0
Pet - 0010245-41.2019.5.18.0111	11/03/19	11/03/19	0
Pet - 0011011-31.2018.5.18.0111	13/03/19	13/03/19	0
RTOrd - 0010005-52.2019.5.18.0111	28/02/19	29/03/19	29
RTOrd - 0010012-44.2019.5.18.0111	07/03/19	07/03/19	0
RTOrd - 0010061-85.2019.5.18.0111	26/03/19	27/03/19	1
RTOrd - 0010102-52.2019.5.18.0111	18/03/19	18/03/19	0
RTOrd - 0010143-19.2019.5.18.0111	13/03/19	13/03/19	0
RTOrd - 0010228-05.2019.5.18.0111	19/03/19	19/03/19	0
RTOrd - 0010249-49.2017.5.18.0111	12/03/19	17/03/19	5
RTOrd - 0010263-62.2019.5.18.0111	21/03/19	22/03/19	1
RTOrd - 0010580-94.2018.5.18.0111	28/02/19	29/03/19	29
RTOrd - 0010584-68.2017.5.18.0111	25/02/19	29/03/19	32
RTOrd - 0010597-33.2018.5.18.0111	25/02/19	29/03/19	32
RTOrd - 0010936-89.2018.5.18.0111	12/03/19	12/03/19	0
RTOrd - 0010946-36.2018.5.18.0111	27/02/19	29/03/19	30
RTOrd - 0010981-93.2018.5.18.0111	04/02/19	13/03/19	37

Legenda:

- Conclusão: Data da conclusão para proferir sentença;
- Sentença: Data da prolação da sentença;
- Prazo: Prazo entre a conclusão e a prolação da sentença.



PRAZO MÉDIO ENTRE O CONCLUSO PARA PROFERIR SENTENÇA E A PROLAÇÃO DA SENTENÇA - VARA DO TRABALHO DE JATAÍ

VARA DO TRABALHO DE JATAÍ

ORDINÁRIO

Qtd	Prazo Médio
42	22,95

Nr. Processo	Conclusão	Sentença	Prazo
RTOrd - 0010997-47.2018.5.18.0111	12/03/19	27/03/19	15
RTOrd - 0011030-37.2018.5.18.0111	04/02/19	13/03/19	37
RTOrd - 0011032-07.2018.5.18.0111	07/02/19	14/03/19	35
RTOrd - 0011035-59.2018.5.18.0111	26/02/19	29/03/19	31
RTOrd - 0011041-66.2018.5.18.0111	30/11/18	08/03/19	98
RTOrd - 0011058-05.2018.5.18.0111	05/12/18	13/03/19	98
RTOrd - 0011085-85.2018.5.18.0111	12/03/19	27/03/19	15
RTOrd - 0011101-39.2018.5.18.0111	26/02/19	29/03/19	31
RTOrd - 0011145-58.2018.5.18.0111	20/03/19	20/03/19	0
RTOrd - 0011160-61.2017.5.18.0111	26/03/19	26/03/19	0
RTOrd - 0011180-52.2017.5.18.0111	20/11/18	08/03/19	108
RTOrd - 0011188-62.2018.5.18.0121	27/02/19	29/03/19	30
RTOrd - 0011202-76.2018.5.18.0111	27/02/19	29/03/19	30
RTOrd - 0011222-67.2018.5.18.0111	21/03/19	25/03/19	4
RTOrd - 0011225-22.2018.5.18.0111	12/03/19	28/03/19	16
RTOrd - 0011227-89.2018.5.18.0111	12/03/19	28/03/19	16
RTOrd - 0011262-83.2017.5.18.0111	29/01/19	13/03/19	43
RTOrd - 0011269-75.2017.5.18.0111	04/12/18	12/03/19	98
RTOrd - 0011274-63.2018.5.18.0111	28/02/19	29/03/19	29
RTOrd - 0011279-85.2018.5.18.0111	27/02/19	29/03/19	30

Legenda:

- Conclusão: Data da conclusão para proferir sentença;
- Sentença: Data da prolação da sentença;
- Prazo: Prazo entre a conclusão e a prolação da sentença.



PRAZO MÉDIO ENTRE O CONCLUSO PARA PROFERIR SENTENÇA E A PROLAÇÃO DA SENTENÇA - VARA DO TRABALHO DE JATAÍ

Data da sentença entre 1/3/2019 e 31/3/2019 23:59:59

ANA TERRA FAGUNDES OLIVEIRA CRUZ

ORDINÁRIO

Qtd	Prazo Médio
1	5

Nr. Processo	Conclusão	Sentença	Prazo
RTOOrd - 0010249-49.2017.5.18.0111	12/03/19	17/03/19	5

Legenda:
- Conclusão: Data da conclusão para proferir sentença;
- Sentença: Data da prolação da sentença;
- Prazo: Prazo entre a conclusão e a prolação da sentença.

LÍVIA FÁTIMA GONDIM PREGO

ORDINÁRIO

Qtd	Prazo Médio
22	28,27

Nr. Processo	Conclusão	Sentença	Prazo
ConPag - 0010697-85.2018.5.18.0111	27/03/19	27/03/19	0
ConPag - 0010765-35.2018.5.18.0111	27/03/19	27/03/19	0
ConPag - 0011006-09.2018.5.18.0111	26/03/19	26/03/19	0
HoTrEx - 0010103-37.2019.5.18.0111	14/03/19	18/03/19	4
Pet - 0010245-41.2019.5.18.0111	11/03/19	11/03/19	0
Pet - 0011011-31.2018.5.18.0111	13/03/19	13/03/19	0
RTOOrd - 0010061-85.2019.5.18.0111	26/03/19	27/03/19	1
RTOOrd - 0010143-19.2019.5.18.0111	13/03/19	13/03/19	0

Legenda:
- Conclusão: Data da conclusão para proferir sentença;
- Sentença: Data da prolação da sentença;
- Prazo: Prazo entre a conclusão e a prolação da sentença.



PRAZO MÉDIO ENTRE O CONCLUSO PARA PROFERIR SENTENÇA E A PROLAÇÃO DA SENTENÇA - VARA DO TRABALHO DE JATAÍ

LÍVIA FÁTIMA GONDIM PREGO

ORDINÁRIO

Qtd	Prazo Médio
22	28,27

Nr. Processo	Conclusão	Sentença	Prazo
RTOrd - 0010263-62.2019.5.18.0111	21/03/19	22/03/19	1
RTOrd - 0010981-93.2018.5.18.0111	04/02/19	13/03/19	37
RTOrd - 0010997-47.2018.5.18.0111	12/03/19	27/03/19	15
RTOrd - 0011030-37.2018.5.18.0111	04/02/19	13/03/19	37
RTOrd - 0011032-07.2018.5.18.0111	07/02/19	14/03/19	35
RTOrd - 0011041-66.2018.5.18.0111	30/11/18	08/03/19	98
RTOrd - 0011058-05.2018.5.18.0111	05/12/18	13/03/19	98
RTOrd - 0011085-85.2018.5.18.0111	12/03/19	27/03/19	15
RTOrd - 0011145-58.2018.5.18.0111	20/03/19	20/03/19	0
RTOrd - 0011180-52.2017.5.18.0111	20/11/18	08/03/19	108
RTOrd - 0011225-22.2018.5.18.0111	12/03/19	28/03/19	16
RTOrd - 0011227-89.2018.5.18.0111	12/03/19	28/03/19	16
RTOrd - 0011262-83.2017.5.18.0111	29/01/19	13/03/19	43
RTOrd - 0011269-75.2017.5.18.0111	04/12/18	12/03/19	98

Legenda:

- Conclusão: Data da conclusão para proferir sentença;
- Sentença: Data da prolação da sentença;
- Prazo: Prazo entre a conclusão e a prolação da sentença.

MARIANA PATRÍCIA GLASGOW

ORDINÁRIO

Qtd	Prazo Médio
19	17,74

Nr. Processo	Conclusão	Sentença	Prazo
--------------	-----------	----------	-------

Legenda:

- Conclusão: Data da conclusão para proferir sentença;
- Sentença: Data da prolação da sentença;
- Prazo: Prazo entre a conclusão e a prolação da sentença.



PRAZO MÉDIO ENTRE O CONCLUSO PARA PROFERIR SENTENÇA E A PROLAÇÃO DA SENTENÇA - VARA DO TRABALHO DE JATAÍ

MARIANA PATRÍCIA GLASGOW

ORDINÁRIO

Qtd	Prazo Médio
19	17,74

Nr. Processo	Conclusão	Sentença	Prazo
ConPag - 0010056-63.2019.5.18.0111	27/03/19	27/03/19	0
HoTrEx - 0010190-90.2019.5.18.0111	01/03/19	01/03/19	0
RTOrd - 0010005-52.2019.5.18.0111	28/02/19	29/03/19	29
RTOrd - 0010012-44.2019.5.18.0111	07/03/19	07/03/19	0
RTOrd - 0010102-52.2019.5.18.0111	18/03/19	18/03/19	0
RTOrd - 0010228-05.2019.5.18.0111	19/03/19	19/03/19	0
RTOrd - 0010580-94.2018.5.18.0111	28/02/19	29/03/19	29
RTOrd - 0010584-68.2017.5.18.0111	25/02/19	29/03/19	32
RTOrd - 0010597-33.2018.5.18.0111	25/02/19	29/03/19	32
RTOrd - 0010936-89.2018.5.18.0111	12/03/19	12/03/19	0
RTOrd - 0010946-36.2018.5.18.0111	27/02/19	29/03/19	30
RTOrd - 0011035-59.2018.5.18.0111	26/02/19	29/03/19	31
RTOrd - 0011101-39.2018.5.18.0111	26/02/19	29/03/19	31
RTOrd - 0011160-61.2017.5.18.0111	26/03/19	26/03/19	0
RTOrd - 0011188-62.2018.5.18.0121	27/02/19	29/03/19	30
RTOrd - 0011202-76.2018.5.18.0111	27/02/19	29/03/19	30
RTOrd - 0011222-67.2018.5.18.0111	21/03/19	25/03/19	4
RTOrd - 0011274-63.2018.5.18.0111	28/02/19	29/03/19	29
RTOrd - 0011279-85.2018.5.18.0111	27/02/19	29/03/19	30

Legenda:

- Conclusão: Data da conclusão para proferir sentença;
- Sentença: Data da prolação da sentença;
- Prazo: Prazo entre a conclusão e a prolação da sentença.