

Conceituação

Tema	Prazos Processuais
Relatórios	Evolução Histórica Comparativo por VT Comparativo por Grupo Por Grupo Por VT Por Processo Por Magistrado
Resumo	Apresenta o prazo médio desde o ajuizamento da ação até a prolação da sentença.
Descrição	O prazo médio é obtido calculando-se a quantidade de dias decorridos desde o ajuizamento da ação até a prolação da sentença. Os dados são extraídos baseando-se nos itens do e-Gestão: 271 e 90271 - Do ajuizamento da ação até a prolação da sentença, na fase de conhecimento – rito sumaríssimo; 272 e 90272 – Do ajuizamento da ação até a prolação da sentença, na fase de conhecimento – exceto rito sumaríssimo (ordinário)
Origem da informação	e-Gestão
Critérios e transformações	Coletado do e-Gestão, consolidado, otimizado e classificado para análise.
Análises possíveis	Prazo médio entre o ajuizamento da ação até a prolação da sentença, detalhado de forma Geral, Por grupo, Por VT, Por Processo e Por Magistrado

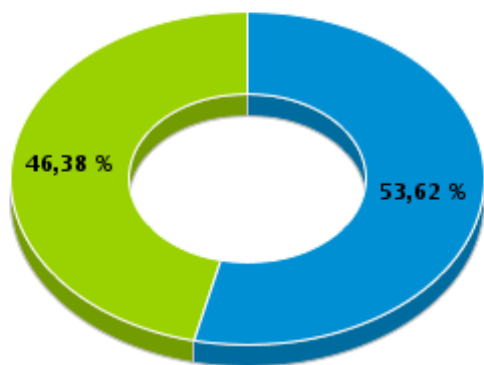


EVOLUÇÃO HISTÓRICA DOS PRAZOS PROCESSUAIS ENTRE O AJUIZAMENTO E A PROLAÇÃO DA SENTENÇA - VARA DO TRABALHO DE QUIRINÓPOLIS

Data da sentença entre 1/3/2019 e 31/3/2019 23:59:59

Rito	Qtd	Prazo Médio
ORDINÁRIO	37	91,03
SUMARÍSSIMO	32	42,06
Total/Média	69	68,32

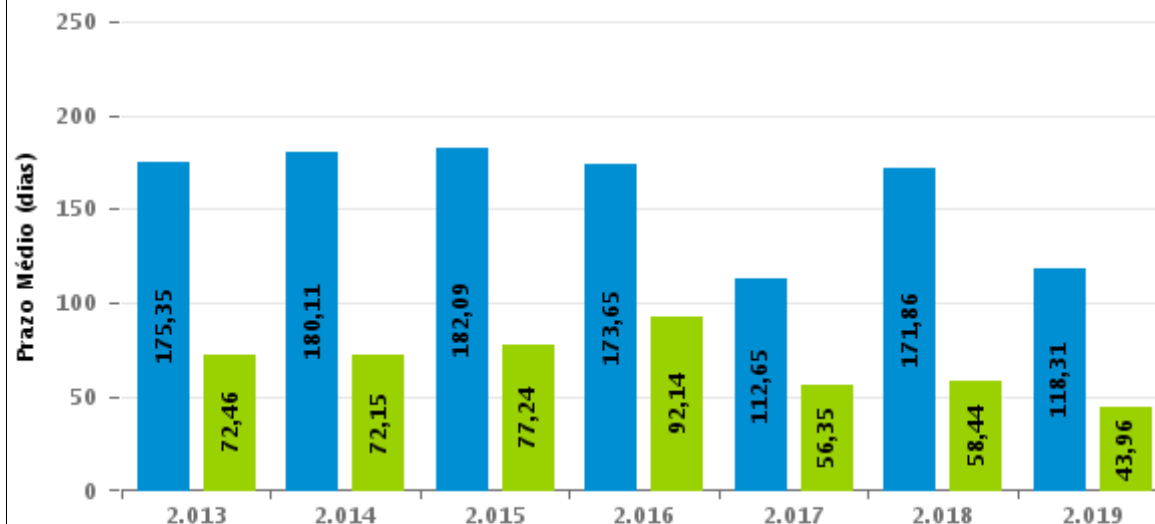
Percentual de Processos por Rito



Rito

■ ORDINÁRIO ■ SUMARÍSSIMO

Prazo Médio por Rito



Para este exercício foram computados os processos até o mês de Março/2019

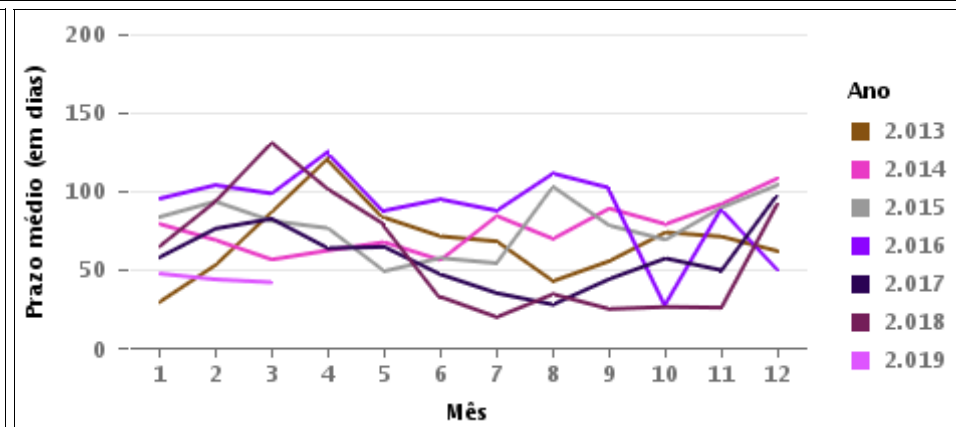
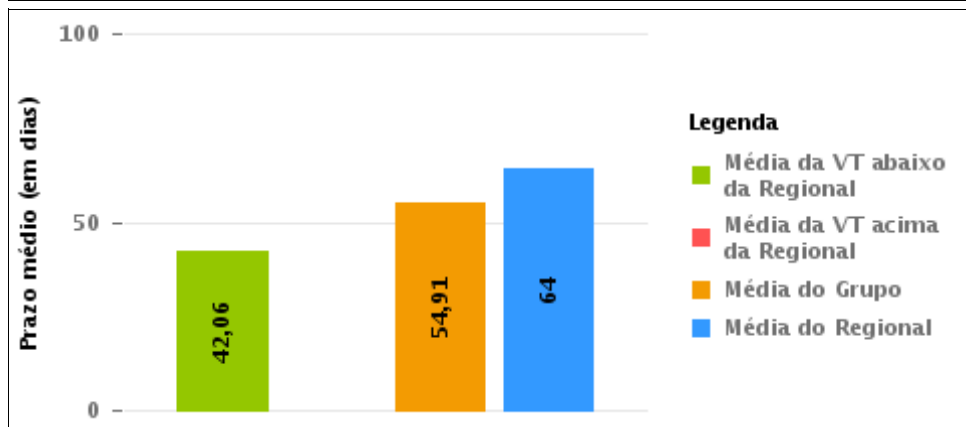
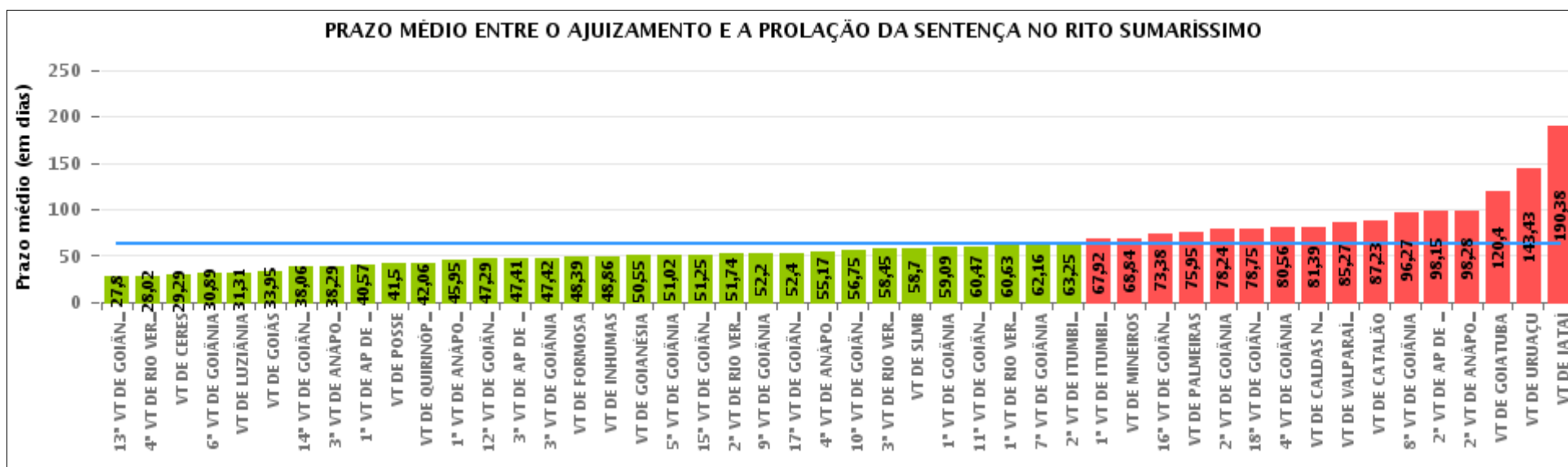
Rito

■ ORDINÁRIO ■ SUMARÍSSIMO



COMPARATIVO DO PRAZO MÉDIO ENTRE O AJUIZAMENTO E A PROLAÇÃO DA SENTENÇA - VARA DO TRABALHO DE QUIRINÓPOLIS

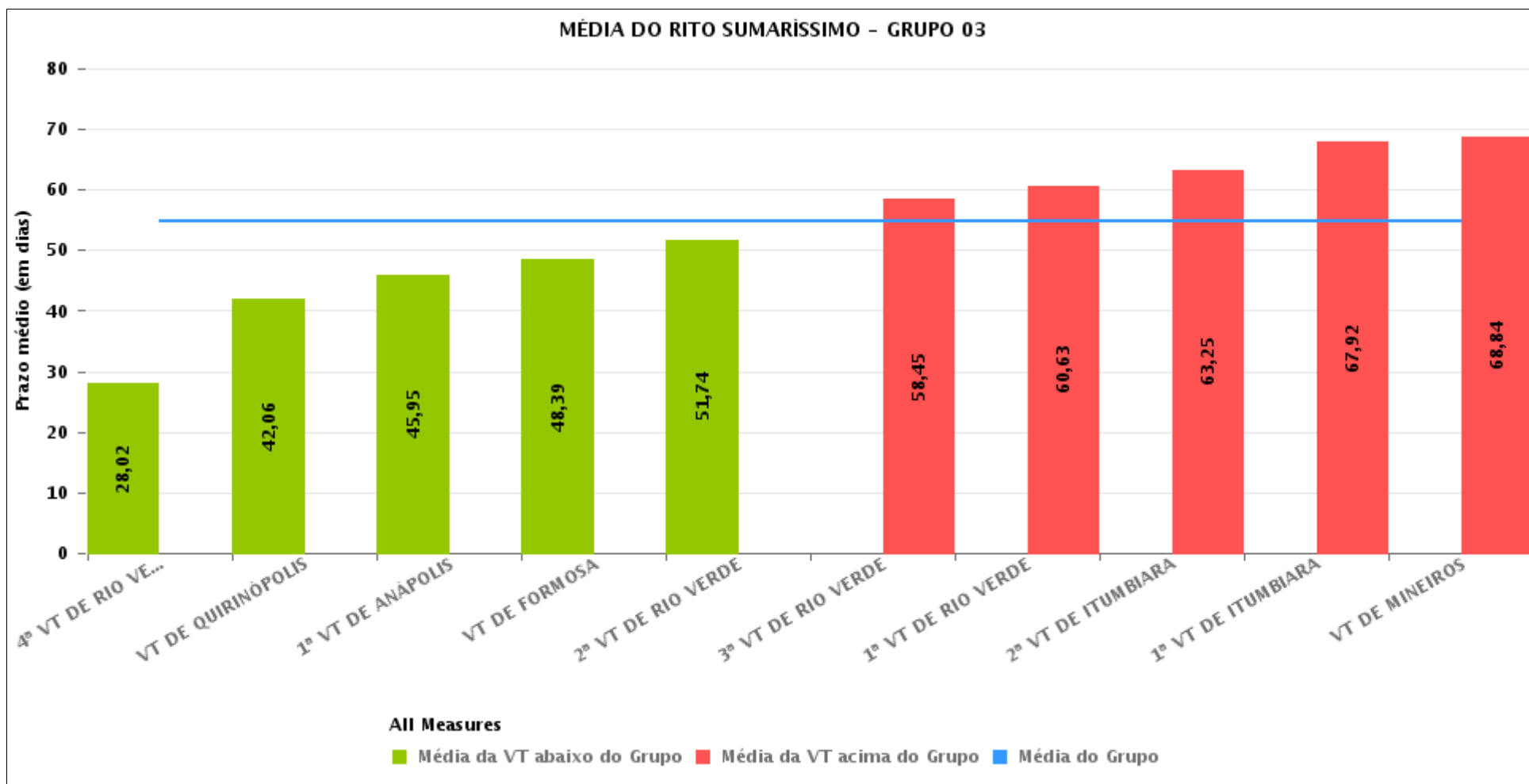
Data da sentença entre 1/3/2019 e 31/3/2019 23:59:59





COMPARATIVO DO PRAZO MÉDIO ENTRE O AJUIZAMENTO E A PROLAÇÃO DA SENTENÇA ENTRE AS VARAS DO GRUPO

Data da sentença entre 1/3/2019 e 31/3/2019 23:59:59





PRAZO MÉDIO ENTRE O AJUIZAMENTO E A PROLAÇÃO DA SENTENÇA POR GRUPO

Data da sentença entre 1/3/2019 e 31/3/2019 23:59:59

Rito	Grupo	Qtd. Processos	Prazo Médio (dias)	Ranking
SUMARÍSSIMO	GRUPO 01	6	41,5	1°
	GRUPO 03	525	54,91	2°
	GRUPO 04	2.534	61,79	3°
	GRUPO 02	60	75,95	4°
	GRUPO 05	354	83,78	5°
	GRUPO 06	131	85,27	6°

Legenda:	# Grupo 03 – De 1501 a 2000	# Grupo 04 – De 2001 a 2500	# Grupo 05 – Maior que 2500
# Grupo 01 – Até 1000 VT de Posse VT de Pires do Rio	VT de Ceres 1ª VT de Anápolis 2ª VT de Anápolis 3ª VT de Anápolis 4ª VT de Anápolis	VT de Goiatuba VT de Goianésia 1ª VT de Goiânia 2ª VT de Goiânia 3ª VT de Goiânia 4ª VT de Goiânia 5ª VT de Goiânia 6ª VT de Goiânia 7ª VT de Goiânia 8ª VT de Goiânia 9ª VT de Goiânia 10ª VT de Goiânia 11ª VT de Goiânia 12ª VT de Goiânia 13ª VT de Goiânia 14ª VT de Goiânia 15ª VT de Goiânia 16ª VT de Goiânia 17ª VT de Goiânia 18ª VT de Goiânia VT de Inhumas VT de Luziânia	VT de Catalão VT de Uruaçu VT de Valparaíso de Goiás
# Grupo 02 – De 1001 a 1500 VT de Formosa	1ª VT de Aparecida de Goiânia 2ª VT de Aparecida de Goiânia 3ª VT de Aparecida de Goiânia VT de Caldas Novas 1ª VT de Itumbiara 2ª VT de Itumbiara VT de Goiás VT de Jataí VT de Mineiros VT de Quirinópolis 1ª VT de Rio Verde 2ª VT de Rio Verde 3ª VT de Rio Verde 4ª VT de Rio Verde VT de São Luis de Montes Belos		



PRAZO MÉDIO ENTRE O AJUIZAMENTO E A PROLAÇÃO DA SENTENÇA DE TODAS AS VARAS DO TRABALHO

Data da sentença entre 1/3/2019 e 31/3/2019 23:59:59

SUMARÍSSIMO

Qtd. Processos	Prazo Médio (dias)
3.610	64

Vara do Trabalho	Qtd Processos	Prazo Médio	Ranking
13ª VARA DO TRABALHO DE GOIÂNIA	108	27,8	1º
4ª VARA DO TRABALHO DE RIO VERDE	50	28,02	2º
VARA DO TRABALHO DE CERES	24	29,29	3º
6ª VARA DO TRABALHO DE GOIÂNIA	97	30,89	4º
VARA DO TRABALHO DE LUZIÂNIA	86	31,31	5º
VARA DO TRABALHO DE GOIÁS	99	33,95	6º
14ª VARA DO TRABALHO DE GOIÂNIA	84	38,06	7º
3ª VARA DO TRABALHO DE ANÁPOLIS	70	38,29	8º
1ª VARA DO TRABALHO DE APARECIDA DE GOIÂNIA	82	40,57	9º
VARA DO TRABALHO DE POSSE	6	41,5	10º
VARA DO TRABALHO DE QUIRINÓPOLIS	32	42,06	11º
1ª VARA DO TRABALHO DE ANÁPOLIS	59	45,95	12º
12ª VARA DO TRABALHO DE GOIÂNIA	114	47,29	13º
3ª VARA DO TRABALHO DE APARECIDA DE GOIÂNIA	68	47,41	14º
3ª VARA DO TRABALHO DE GOIÂNIA	91	47,42	15º
VARA DO TRABALHO DE FORMOSA	54	48,39	16º
VARA DO TRABALHO DE INHUMAS	57	48,86	17º
VARA DO TRABALHO DE GOIANÉSIA	67	50,55	18º
5ª VARA DO TRABALHO DE GOIÂNIA	66	51,02	19º
15ª VARA DO TRABALHO DE GOIÂNIA	69	51,25	20º
2ª VARA DO TRABALHO DE RIO VERDE	34	51,74	21º
9ª VARA DO TRABALHO DE GOIÂNIA	86	52,2	22º
17ª VARA DO TRABALHO DE GOIÂNIA	111	52,4	23º
4ª VARA DO TRABALHO DE ANÁPOLIS	75	55,17	24º
10ª VARA DO TRABALHO DE GOIÂNIA	93	56,75	25º
3ª VARA DO TRABALHO DE RIO VERDE	40	58,45	26º



PRAZO MÉDIO ENTRE O AJUIZAMENTO E A PROLAÇÃO DA SENTENÇA DE TODAS AS VARAS DO TRABALHO

SUMARÍSSIMO

Qtd. Processos	Prazo Médio (dias)
3.610	64

Vara do Trabalho	Qtd Processos	Prazo Médio	Ranking
VARA DO TRABALHO DE SÃO LUIS DE MONTES BELOS	63	58,7	27°
1ª VARA DO TRABALHO DE GOIÂNIA	107	59,09	28°
11ª VARA DO TRABALHO DE GOIÂNIA	94	60,47	29°
1ª VARA DO TRABALHO DE RIO VERDE	40	60,63	30°
7ª VARA DO TRABALHO DE GOIÂNIA	107	62,16	31°
2ª VARA DO TRABALHO DE ITUMBIARA	99	63,25	32°
1ª VARA DO TRABALHO DE ITUMBIARA	86	67,92	33°
VARA DO TRABALHO DE MINEIROS	31	68,84	34°
16ª VARA DO TRABALHO DE GOIÂNIA	90	73,38	35°
VARA DO TRABALHO DE PALMEIRAS	60	75,95	36°
2ª VARA DO TRABALHO DE GOIÂNIA	87	78,24	37°
18ª VARA DO TRABALHO DE GOIÂNIA	110	78,75	38°
4ª VARA DO TRABALHO DE GOIÂNIA	93	80,56	39°
VARA DO TRABALHO DE CALDAS NOVAS	106	81,39	40°
VARA DO TRABALHO DE VALPARAÍSO DE GOIÁS	131	85,27	41°
VARA DO TRABALHO DE CATALÃO	92	87,23	42°
8ª VARA DO TRABALHO DE GOIÂNIA	79	96,27	43°
2ª VARA DO TRABALHO DE APARECIDA DE GOIÂNIA	79	98,15	44°
2ª VARA DO TRABALHO DE ANÁPOLIS	32	98,28	45°
VARA DO TRABALHO DE GOIATUBA	42	120,4	46°
VARA DO TRABALHO DE URUAÇU	86	143,43	47°
VARA DO TRABALHO DE JATAÍ	74	190,38	48°



PRAZO MÉDIO ENTRE O AJUIZAMENTO E A PROLAÇÃO DA SENTENÇA - VARA DO TRABALHO DE QUIRINÓPOLIS

Data da sentença entre 1/3/2019 e 31/3/2019 23:59:59

VARA DO TRABALHO DE QUIRINÓPOLIS

SUMARÍSSIMO

Qtd	Prazo Médio
32	42,06

Nr. Processo	Ajuiz.	Sentença	Prazo
RTSum - 0010009-35.2019.5.18.0129	10/01/19	13/03/19	62
RTSum - 0010091-66.2019.5.18.0129	03/02/19	13/03/19	38
RTSum - 0010094-21.2019.5.18.0129	04/02/19	13/03/19	37
RTSum - 0010099-43.2019.5.18.0129	04/02/19	08/03/19	32
RTSum - 0010103-80.2019.5.18.0129	05/02/19	12/03/19	35
RTSum - 0010109-87.2019.5.18.0129	06/02/19	18/03/19	40
RTSum - 0010110-72.2019.5.18.0129	06/02/19	17/03/19	39
RTSum - 0010115-94.2019.5.18.0129	08/02/19	14/03/19	34
RTSum - 0010116-79.2019.5.18.0129	08/02/19	14/03/19	34
RTSum - 0010123-71.2019.5.18.0129	12/02/19	17/03/19	33
RTSum - 0010128-93.2019.5.18.0129	13/02/19	13/03/19	28
RTSum - 0010130-63.2019.5.18.0129	14/02/19	14/03/19	28
RTSum - 0010134-03.2019.5.18.0129	14/02/19	14/03/19	28
RTSum - 0010144-47.2019.5.18.0129	19/02/19	27/03/19	36
RTSum - 0010148-84.2019.5.18.0129	20/02/19	27/03/19	35
RTSum - 0010149-69.2019.5.18.0129	20/02/19	27/03/19	35
RTSum - 0010150-54.2019.5.18.0129	20/02/19	27/03/19	35
RTSum - 0010151-39.2019.5.18.0129	20/02/19	25/03/19	33
RTSum - 0010152-24.2019.5.18.0129	20/02/19	30/03/19	38
RTSum - 0010158-31.2019.5.18.0129	22/02/19	27/03/19	33
RTSum - 0010159-16.2019.5.18.0129	22/02/19	27/03/19	33

Legenda:

Ajuiz. Data do Ajuizamento;

Sentença: Data da prolação da sentença;

Prazo: Prazo para a entrega da prestação jurisdicional.



PRAZO MÉDIO ENTRE O AJUIZAMENTO E A PROLAÇÃO DA SENTENÇA - VARA DO TRABALHO DE QUIRINÓPOLIS

VARA DO TRABALHO DE QUIRINÓPOLIS

SUMARÍSSIMO

Qtd	Prazo Médio
32	42,06

Nr. Processo	Ajuiz.	Sentença	Prazo
RTSum - 0010174-82.2019.5.18.0129	27/02/19	28/03/19	29
RTSum - 0010175-67.2019.5.18.0129	27/02/19	28/03/19	29
RTSum - 0010177-37.2019.5.18.0129	27/02/19	28/03/19	29
RTSum - 0010178-22.2019.5.18.0129	27/02/19	28/03/19	29
RTSum - 0010180-89.2019.5.18.0129	27/02/19	28/03/19	29
RTSum - 0010181-74.2019.5.18.0129	27/02/19	27/03/19	28
RTSum - 0010189-51.2019.5.18.0129	28/02/19	27/03/19	27
RTSum - 0010210-27.2019.5.18.0129	12/03/19	20/03/19	8
RTSum - 0010701-68.2018.5.18.0129	03/10/18	13/03/19	161
RTSum - 0010772-70.2018.5.18.0129	24/10/18	14/03/19	141
RTSum - 0010898-23.2018.5.18.0129	14/12/18	14/03/19	90

Legenda:

Ajuiz. Data do Ajuizamento;

Sentença: Data da prolação da sentença;

Prazo: Prazo para a entrega da prestação jurisdicional.



PRAZO MÉDIO ENTRE O AJUIZAMENTO E A PROLAÇÃO DA SENTENÇA - VARA DO TRABALHO DE QUIRINÓPOLIS

Data da sentença entre 1/3/2019 e 31/3/2019 23:59:59

ROSANE GOMES DE MENEZES LEITE

SUMARÍSSIMO

Qtd	Prazo Médio
32	42,06

Nr. Processo	Ajuiz.	Senteça	Prazo
RTSum - 0010009-35.2019.5.18.0129	10/01/19	13/03/19	62
RTSum - 0010091-66.2019.5.18.0129	03/02/19	13/03/19	38
RTSum - 0010094-21.2019.5.18.0129	04/02/19	13/03/19	37
RTSum - 0010099-43.2019.5.18.0129	04/02/19	08/03/19	32
RTSum - 0010103-80.2019.5.18.0129	05/02/19	12/03/19	35
RTSum - 0010109-87.2019.5.18.0129	06/02/19	18/03/19	40
RTSum - 0010110-72.2019.5.18.0129	06/02/19	17/03/19	39
RTSum - 0010115-94.2019.5.18.0129	08/02/19	14/03/19	34
RTSum - 0010116-79.2019.5.18.0129	08/02/19	14/03/19	34
RTSum - 0010123-71.2019.5.18.0129	12/02/19	17/03/19	33
RTSum - 0010128-93.2019.5.18.0129	13/02/19	13/03/19	28
RTSum - 0010130-63.2019.5.18.0129	14/02/19	14/03/19	28
RTSum - 0010134-03.2019.5.18.0129	14/02/19	14/03/19	28
RTSum - 0010144-47.2019.5.18.0129	19/02/19	27/03/19	36
RTSum - 0010148-84.2019.5.18.0129	20/02/19	27/03/19	35
RTSum - 0010149-69.2019.5.18.0129	20/02/19	27/03/19	35
RTSum - 0010150-54.2019.5.18.0129	20/02/19	27/03/19	35
RTSum - 0010151-39.2019.5.18.0129	20/02/19	25/03/19	33
RTSum - 0010152-24.2019.5.18.0129	20/02/19	30/03/19	38
RTSum - 0010158-31.2019.5.18.0129	22/02/19	27/03/19	33
RTSum - 0010159-16.2019.5.18.0129	22/02/19	27/03/19	33
RTSum - 0010174-82.2019.5.18.0129	27/02/19	28/03/19	29

Legenda:
Ajuiz. Data do Ajuizamento;
Senteça: Data da prolação da sentença;
Prazo: Prazo para a entrega da prestação jurisdicional.



**PRAZO MÉDIO ENTRE O AJUIZAMENTO E A
PROLAÇÃO DA SENTENÇA - VARA DO TRABALHO DE
QUIRINÓPOLIS**

ROSANE GOMES DE MENEZES LEITE

SUMARÍSSIMO

Qtd	Prazo Médio
32	42,06

Nr. Processo	Ajuiz.	Sentença	Prazo
RTSum - 0010175-67.2019.5.18.0129	27/02/19	28/03/19	29
RTSum - 0010177-37.2019.5.18.0129	27/02/19	28/03/19	29
RTSum - 0010178-22.2019.5.18.0129	27/02/19	28/03/19	29
RTSum - 0010180-89.2019.5.18.0129	27/02/19	28/03/19	29
RTSum - 0010181-74.2019.5.18.0129	27/02/19	27/03/19	28
RTSum - 0010189-51.2019.5.18.0129	28/02/19	27/03/19	27
RTSum - 0010210-27.2019.5.18.0129	12/03/19	20/03/19	8
RTSum - 0010701-68.2018.5.18.0129	03/10/18	13/03/19	161
RTSum - 0010772-70.2018.5.18.0129	24/10/18	14/03/19	141
RTSum - 0010898-23.2018.5.18.0129	14/12/18	14/03/19	90

Legenda:
Ajuiz. Data do Ajuizamento;
Sentença: Data da prolação da sentença;
Prazo: Prazo para a entrega da prestação jurisdicional.