

## Conceituação

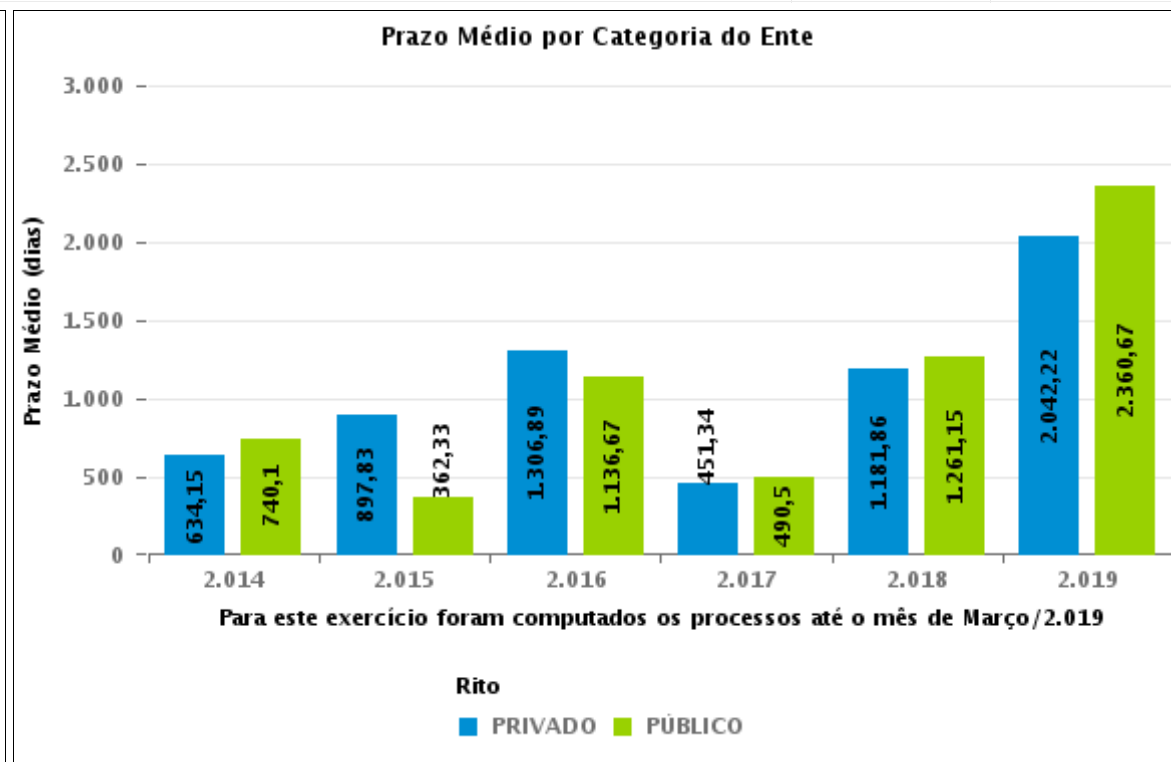
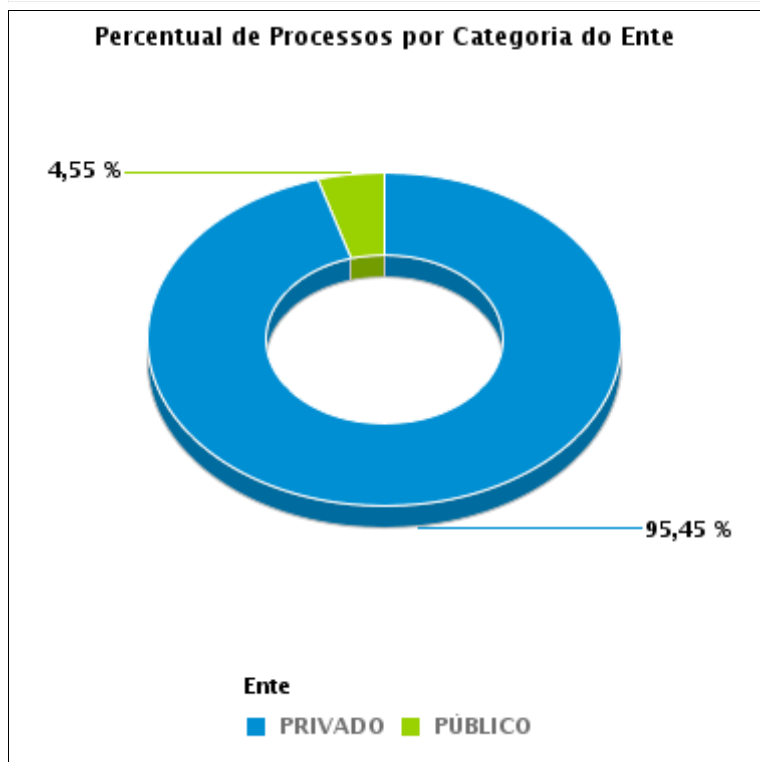
Tema	Prazos Processuais
<b>Relatórios</b>	Evolução Histórica Comparativo por VT Comparativo por Grupo Por Grupo Por VT Por Processo
<b>Resumo</b>	Apresenta o prazo médio entre o início e o encerramento da execução.
<b>Descrição</b>	O prazo médio é obtido calculando-se a quantidade de dias decorridos desde o início ao fim da execução. Os dados são extraídos baseando-se nos itens do e-Gestão:  275 e 90275 - Do início da execução até a sua extinção - ente privado;  277 e 90277 - Do início da execução até a sua extinção - ente público;
<b>Origem da informação</b>	e-Gestão
<b>Critérios e transformações</b>	Coletado do e-Gestão, consolidado, otimizado e classificado para análise.
<b>Análises possíveis</b>	Prazo médio entre o início e o encerramento da execução, detalhado de forma geral, por grupo, por VT e por processo.



## EVOLUÇÃO HISTÓRICA DOS PRAZOS PROCESSUAIS ENTRE O INÍCIO E O ENCERRAMENTO DA EXECUÇÃO - 2ª VARA DO TRABALHO DE GOIÂNIA

Data de encerramento da execução entre 1/3/2019 e 31/3/2019 23:59:59

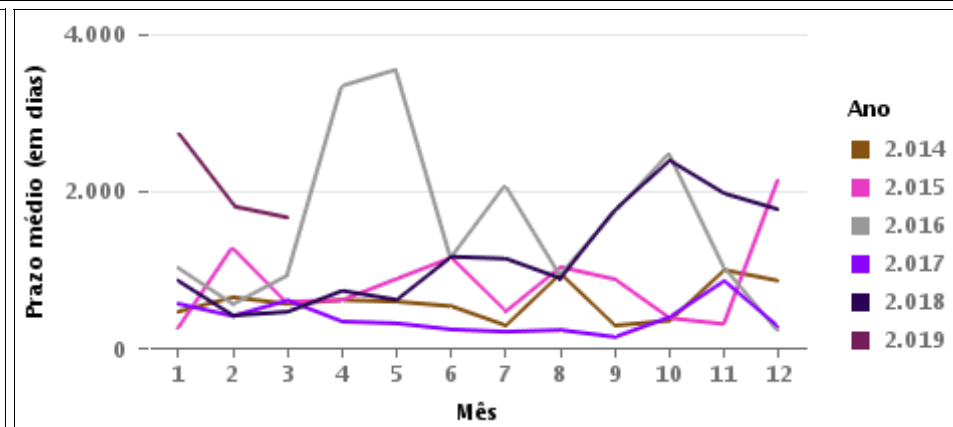
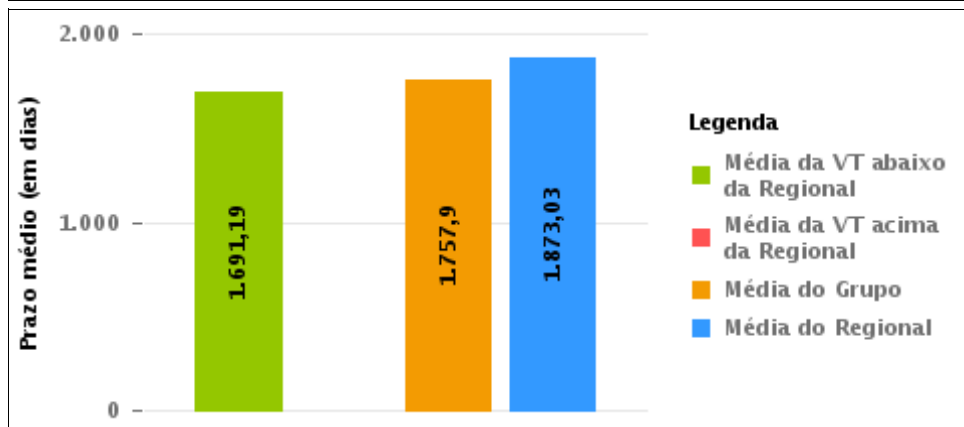
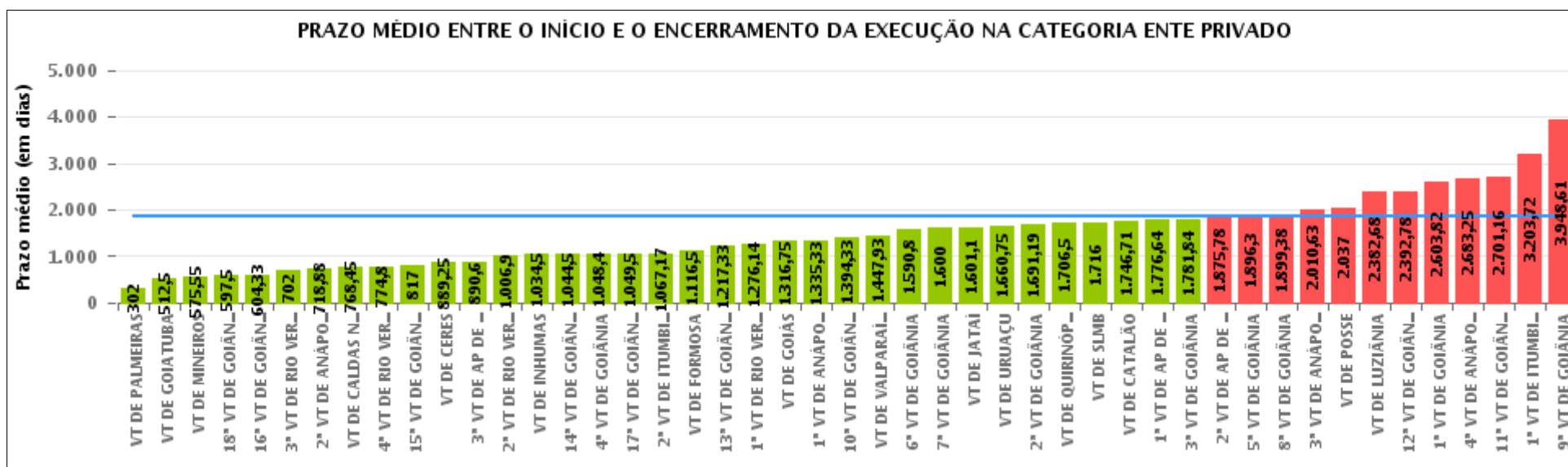
Categoria de Ente	Qtd	Prazo Médio
PRIVADO	21	1.691,19
PÚBLICO	1	750
<b>Total/Média</b>	<b>22</b>	<b>1.648,41</b>





## COMPARATIVO DO PRAZO MÉDIO ENTRE O INÍCIO E O ENCERRAMENTO DA EXECUÇÃO - 2ª VARA DO TRABALHO DE GOIÂNIA

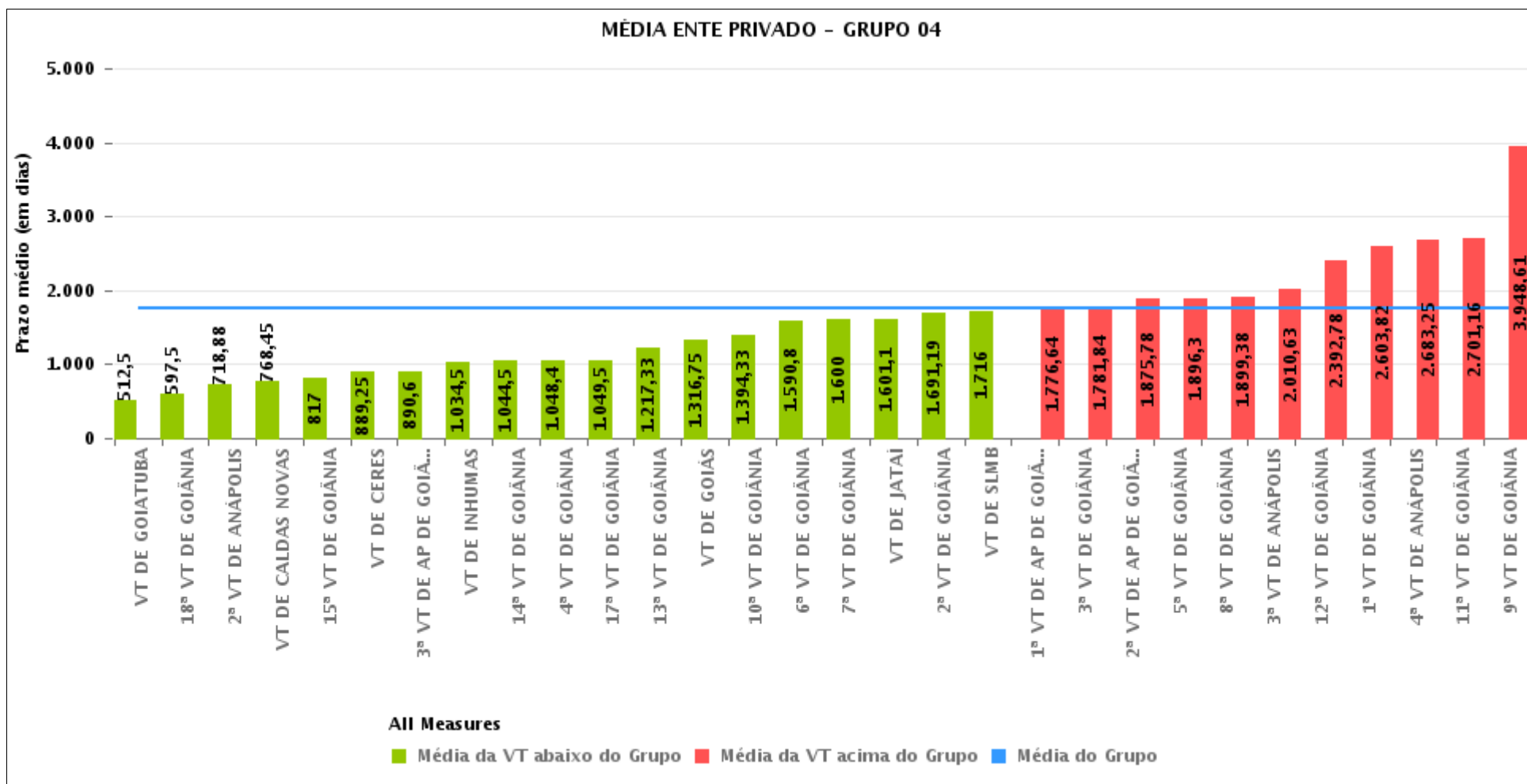
Data de encerramento da execução entre 1/3/2019 e 31/3/2019 23:59:59





## COMPARATIVO DO PRAZO MÉDIO ENTRE O INÍCIO E O ENCERRAMENTO DA EXECUÇÃO ENTRE AS VARAS DO GRUPO

Data de encerramento da execução entre 1/3/2019 e 31/3/2019 23:59:59





## PRAZO MÉDIO ENTRE O INÍCIO E O ENCERRAMENTO DA EXECUÇÃO POR GRUPO

Data de encerramento da execução entre 1/3/2019 e 31/3/2019 23:59:59

Categoria do Ente	Grupo	Qtd. Processos	Prazo Médio (dias)	Ranking
PRIVADO	GRUPO 02	2	302	1°
	GRUPO 06	30	1.447,93	2°
	GRUPO 04	496	1.757,9	3°
	GRUPO 03	99	1.821,64	4°
	GRUPO 01	3	2.037	5°
	GRUPO 05	202	2.257,19	6°

Legenda:	# Grupo 03 – De 1001 a 1500	# Grupo 04 – De 1501 a 2000	# Grupo 05 – De 2001 a 2500
# Grupo 01 – Até 750 VT de Posse	1ª VT De Anápolis 1ª VT De Rio Verde 2ª VT De Rio Verde 3ª VT De Rio Verde 4ª VT De Rio Verde	1ª VT De Goiânia 2ª VT De Goiânia 3ª VT De Goiânia 4ª VT De Goiânia 5ª VT De Goiânia 6ª VT De Goiânia 7ª VT De Goiânia 8ª VT De Goiânia 9ª VT De Goiânia 10ª VT De Goiânia 11ª VT De Goiânia 12ª VT De Goiânia 13ª VT De Goiânia 14ª VT De Goiânia 15ª VT De Goiânia 17ª VT De Goiânia 18ª VT De Goiânia	16ª VT De Goiânia VT De Luziânia VT De Catalão VT De Uruaçu
# Grupo 02 – De 751 a 1000 VT de Palmeiras de Goiás	1ª VT De Itumbiara 2ª VT De Itumbiara VT De Quirinópolis VT De Mineiros VT De Formosa	2ª VT De Anápolis 3ª VT De Anápolis 4ª VT De Anápolis 1ª VT De Aparecida De Goiânia 2ª VT De Aparecida De Goiânia 3ª VT De Aparecida De Goiânia VT DE Jataí VT DE Goiatuba VT DE Caldas Novas VT DE Ceres VT DE São Luís de Montes Belos VT DE Goiás VT DE Goianésia VT DE Inhumas	# Grupo 06 – Acima de 2500 VT De Valparaíso de Goiás



## PRAZO MÉDIO ENTRE O INÍCIO E O ENCERRAMENTO DA EXECUÇÃO DE TODAS AS VARAS DO TRABALHO

Data de encerramento da execução entre 1/3/2019 e 31/3/2019 23:59:59

### ENTE PRIVADO

Qtd. Processos	Prazo Médio (dias)
832	1.873,03

Vara do Trabalho	Qtd Processos	Prazo Médio	Ranking
VARA DO TRABALHO DE PALMEIRAS	2	302	1°
VARA DO TRABALHO DE GOIATUBA	2	512,5	2°
VARA DO TRABALHO DE MINEIROS	11	575,55	3°
18ª VARA DO TRABALHO DE GOIÂNIA	2	597,5	4°
16ª VARA DO TRABALHO DE GOIÂNIA	6	604,33	5°
3ª VARA DO TRABALHO DE RIO VERDE	1	702	6°
2ª VARA DO TRABALHO DE ANÁPOLIS	8	718,88	7°
VARA DO TRABALHO DE CALDAS NOVAS	11	768,45	8°
4ª VARA DO TRABALHO DE RIO VERDE	5	774,8	9°
15ª VARA DO TRABALHO DE GOIÂNIA	6	817	10°
VARA DO TRABALHO DE CERES	32	889,25	11°
3ª VARA DO TRABALHO DE APARECIDA DE GOIÂNIA	5	890,6	12°
2ª VARA DO TRABALHO DE RIO VERDE	10	1.006,9	13°
VARA DO TRABALHO DE INHUMAS	54	1.034,5	14°
14ª VARA DO TRABALHO DE GOIÂNIA	4	1.044,5	15°
4ª VARA DO TRABALHO DE GOIÂNIA	15	1.048,4	16°
17ª VARA DO TRABALHO DE GOIÂNIA	10	1.049,5	17°
2ª VARA DO TRABALHO DE ITUMBIARA	6	1.067,17	18°
VARA DO TRABALHO DE FORMOSA	16	1.116,5	19°
13ª VARA DO TRABALHO DE GOIÂNIA	9	1.217,33	20°
1ª VARA DO TRABALHO DE RIO VERDE	7	1.276,14	21°
VARA DO TRABALHO DE GOIÁS	4	1.316,75	22°
1ª VARA DO TRABALHO DE ANÁPOLIS	3	1.335,33	23°
10ª VARA DO TRABALHO DE GOIÂNIA	12	1.394,33	24°
VARA DO TRABALHO DE VALPARAÍSO DE GOIÁS	30	1.447,93	25°
6ª VARA DO TRABALHO DE GOIÂNIA	20	1.590,8	26°
7ª VARA DO TRABALHO DE GOIÂNIA	7	1.600	27°



## PRAZO MÉDIO ENTRE O INÍCIO E O ENCERRAMENTO DA EXECUÇÃO DE TODAS AS VARAS DO TRABALHO

### ENTE PRIVADO

Qtd. Processos	Prazo Médio (dias)
832	1.873,03

Vara do Trabalho	Qtd Processos	Prazo Médio	Ranking
VARA DO TRABALHO DE JATAÍ	21	1.601,1	28°
VARA DO TRABALHO DE URUAÇU	8	1.660,75	29°
2ª VARA DO TRABALHO DE GOIÂNIA	21	1.691,19	30°
VARA DO TRABALHO DE QUIRINÓPOLIS	4	1.706,5	31°
VARA DO TRABALHO DE SÃO LUIS DE MONTES BELOS	9	1.716	32°
VARA DO TRABALHO DE CATALÃO	14	1.746,71	33°
1ª VARA DO TRABALHO DE APARECIDA DE GOIÂNIA	14	1.776,64	34°
3ª VARA DO TRABALHO DE GOIÂNIA	43	1.781,84	35°
2ª VARA DO TRABALHO DE APARECIDA DE GOIÂNIA	36	1.875,78	36°
5ª VARA DO TRABALHO DE GOIÂNIA	23	1.896,3	37°
8ª VARA DO TRABALHO DE GOIÂNIA	16	1.899,38	38°
3ª VARA DO TRABALHO DE ANÁPOLIS	8	2.010,63	39°
VARA DO TRABALHO DE POSSE	3	2.037	40°
VARA DO TRABALHO DE LUZIÂNIA	174	2.382,68	41°
12ª VARA DO TRABALHO DE GOIÂNIA	18	2.392,78	42°
1ª VARA DO TRABALHO DE GOIÂNIA	22	2.603,82	43°
4ª VARA DO TRABALHO DE ANÁPOLIS	8	2.683,25	44°
11ª VARA DO TRABALHO DE GOIÂNIA	25	2.701,16	45°
1ª VARA DO TRABALHO DE ITUMBIARA	36	3.203,72	46°
9ª VARA DO TRABALHO DE GOIÂNIA	31	3.948,61	47°



## PRAZO MÉDIO ENTRE O INÍCIO E O ENCERRAMENTO DA EXECUÇÃO - 2ª VARA DO TRABALHO DE GOIÂNIA

Data de encerramento da execução entre 1/3/2019 e 31/3/2019 23:59:59

### 2ª VARA DO TRABALHO DE GOIÂNIA

#### ENTE PRIVADO

Qtd	Prazo Médio
21	1.691,19

Nr. Processo	Início	Homolog.	Prazo
CumSen - 0010738-88.2018.5.18.0002	19/06/18	18/03/19	272
ExFis - 0001168-59.2010.5.18.0002	17/06/10	18/03/19	3.196
ExFis - 0001566-35.2012.5.18.0002	04/08/12	18/03/19	2.417
ExFis - 0209600-88.2007.5.18.0002	13/11/07	28/03/19	4.153
PrCoEx - 0067500-81.2005.5.18.0002	28/04/05	18/03/19	5.072
RTOrd - 0001386-19.2012.5.18.0002	13/02/14	18/03/19	1.859
RTOrd - 0002166-90.2011.5.18.0002	06/06/12	25/03/19	2.483
RTOrd - 0002184-48.2010.5.18.0002	04/10/11	25/03/19	2.729
RTOrd - 0002377-92.2012.5.18.0002	27/09/14	25/03/19	1.640
RTOrd - 0010101-80.2013.5.18.0013	19/03/14	07/03/19	1.814
RTOrd - 0010168-78.2013.5.18.0002	20/10/16	28/03/19	889
RTOrd - 0010168-78.2013.5.18.0002	20/10/16	28/03/19	889
RTOrd - 0010294-94.2014.5.18.0002	15/05/17	18/03/19	672
RTOrd - 0011005-02.2014.5.18.0002	19/06/17	18/03/19	637
RTOrd - 0011533-36.2014.5.18.0002	07/03/16	18/03/19	1.106
RTOrd - 0011889-31.2014.5.18.0002	24/06/16	18/03/19	997
RTOrd - 0016200-51.2003.5.18.0002	28/11/17	18/03/19	475
RTSum - 0011024-71.2015.5.18.0002	15/05/17	18/03/19	672
RTSum - 0011137-59.2014.5.18.0002	05/12/14	13/03/19	1.559
RTSum - 0011292-91.2016.5.18.0002	26/05/17	18/03/19	661
RTSum - 0011839-05.2014.5.18.0002	04/08/15	19/03/19	1.323

**Legenda:**

- Início : data do início da liquidação

- Homolog : data da decisão homologatória dos cálculos

- Prazo: O prazo médio entre a data da decisão homologatória dos cálculos e a data do início da liquidação .





## PRAZO MÉDIO ENTRE O INÍCIO E O ENCERRAMENTO DA EXECUÇÃO - 2ª VARA DO TRABALHO DE GOIÂNIA

### 2ª VARA DO TRABALHO DE GOIÂNIA

ENTE PRIVADO

Qtd	Prazo Médio
21	1.691,19