

## Conceituação

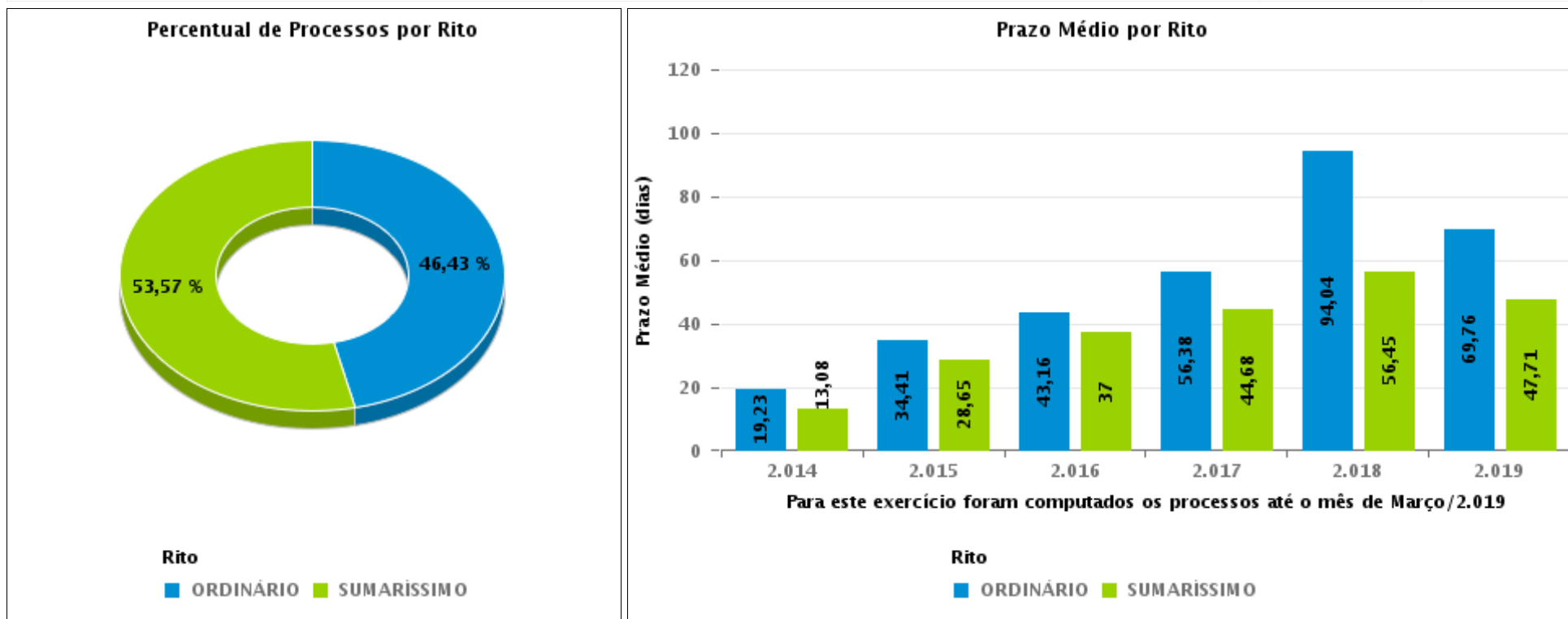
Tema	Prazos Processuais
<b>Relatórios</b>	Evolução Histórica Comparativo por VT Comparativo por Grupo Por Grupo Por VT Por Processo
<b>Resumo</b>	Apresenta o prazo médio entre o início e o encerramento da liquidação.
<b>Descrição</b>	<p>O prazo médio é obtido entre a data da decisão homologatória dos cálculos e a data do início da liquidação (da apresentação do cálculo, dos artigos ou arbitramento). Considerar os processos com decisão homologatória da liquidação no período de apuração. Devem ser excluídos os processos com liquidação encerrada por acordo.</p> <p>Os dados são extraídos baseando-se nos itens do e-Gestão:</p> <p>359 e 90359 - Do início até o encerramento da liquidação - rito sumaríssimo;</p> <p>371 e 90371 – Do início até o encerramento da liquidação - exceto rito sumaríssimo.</p>
<b>Origem da informação</b>	e-Gestão
<b>Critérios e transformações</b>	Coletado do e-Gestão, consolidado, otimizado e classificado para análise.
<b>Análises possíveis</b>	Prazo médio entre o início e o encerramento da liquidação, detalhado de forma geral, por grupo, por VT e por processo.



## EVOLUÇÃO HISTÓRICA DOS PRAZOS PROCESSUAIS ENTRE O INÍCIO E O ENCERRAMENTO DA LIQUIDAÇÃO - 13ª VARA DO TRABALHO DE GOIÂNIA

Data de encerramento da liquidação entre 1/3/2019 e 31/3/2019 23:59:59

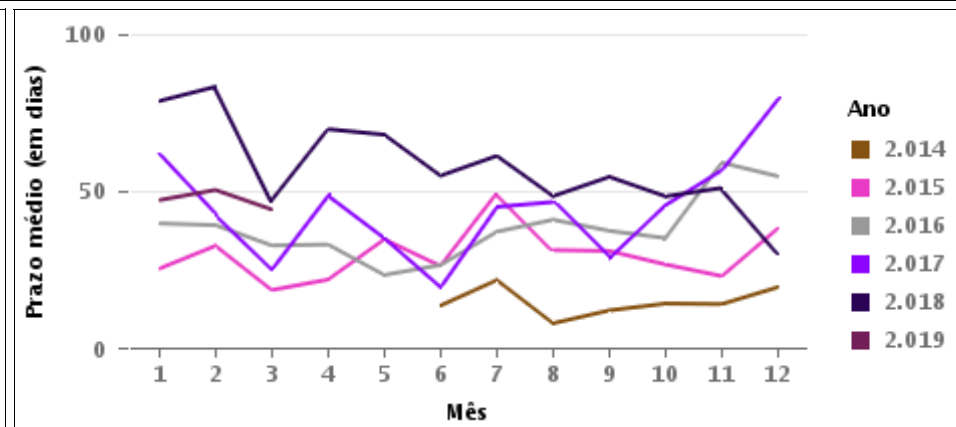
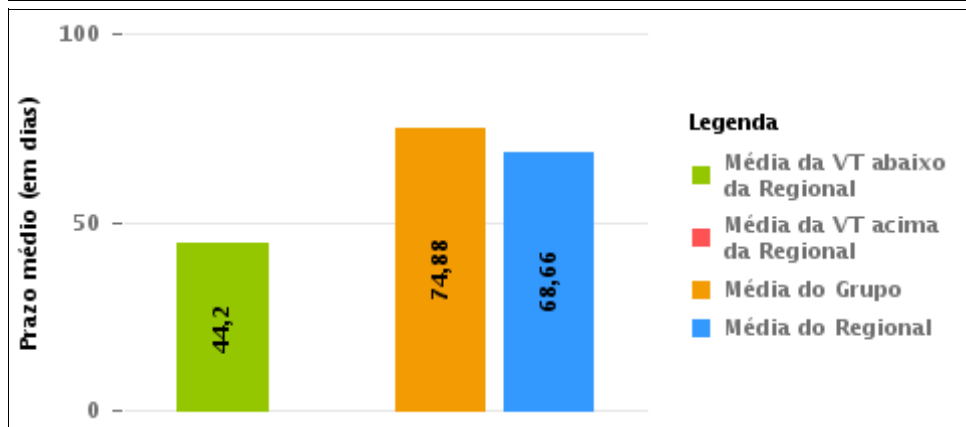
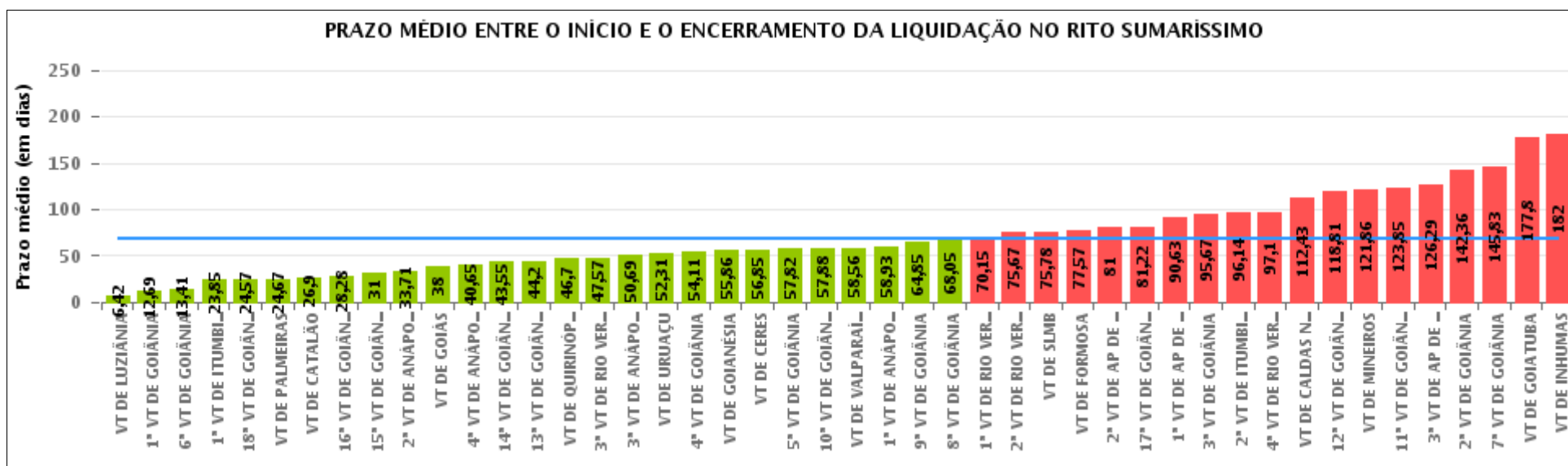
Rito	Qtd	Prazo Médio
ORDINÁRIO	13	51,54
SUMARÍSSIMO	15	44,2
<b>Total/Média</b>	<b>28</b>	<b>47,61</b>





## COMPARATIVO DO PRAZO MÉDIO ENTRE O INÍCIO E O ENCERRAMENTO DA LIQUIDAÇÃO - 13ª VARA DO TRABALHO DE GOIÂNIA

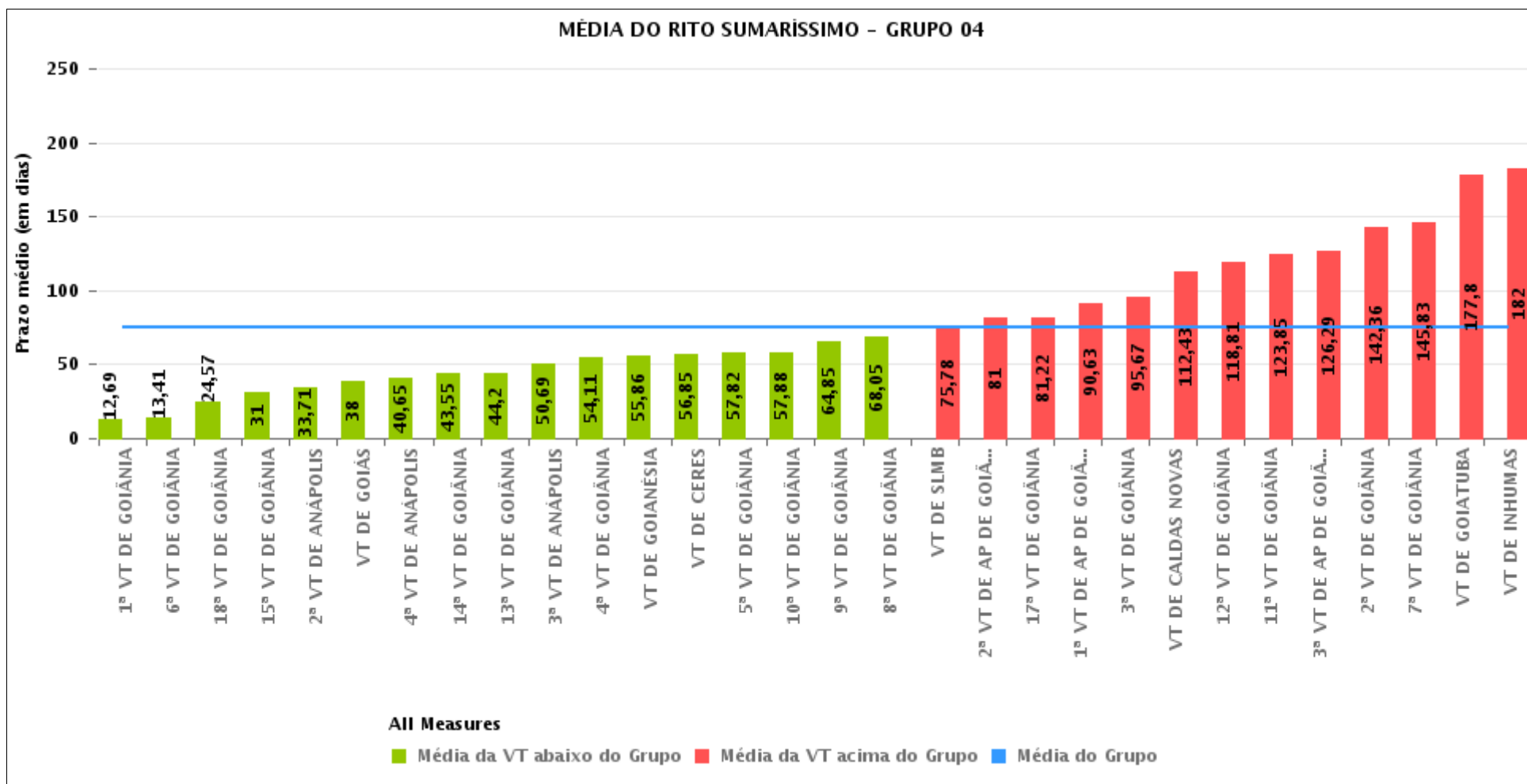
Data de encerramento da liquidação entre 1/3/2019 e 31/3/2019 23:59:59





## COMPARATIVO DO PRAZO MÉDIO ENTRE O INÍCIO E O ENCERRAMENTO DA LIQUIDAÇÃO ENTRE AS VARAS DO GRUPO

Data de encerramento da liquidação entre 1/3/2019 e 31/3/2019 23:59:59





## PRAZO MÉDIO ENTRE O INÍCIO E O ENCERRAMENTO DA LIQUIDAÇÃO POR GRUPO

Data de encerramento da liquidação entre 1/3/2019 e 31/3/2019 23:59:59

Rito	Grupo	Qtd. Processos	Prazo Médio (dias)	Ranking
SUMARÍSSIMO	GRUPO 02	3	24,67	1°
	GRUPO 05	63	28,63	2°
	GRUPO 06	9	58,56	3°
	GRUPO 03	135	68,6	4°
	GRUPO 04	443	74,88	5°

Legenda:	# Grupo 03 – De 1001 a 1500	# Grupo 04 – De 1501 a 2000	# Grupo 05 – De 2001 a 2500
# Grupo 01 – Até 750 VT de Posse	1ª VT De Anápolis 1ª VT De Rio Verde 2ª VT De Rio Verde 3ª VT De Rio Verde 4ª VT De Rio Verde	1ª VT De Goiânia 2ª VT De Goiânia 3ª VT De Goiânia 4ª VT De Goiânia 5ª VT De Goiânia 6ª VT De Goiânia	16ª VT De Goiânia VT De Luziânia VT De Catalão VT De Uruaçu
# Grupo 02 – De 751 a 1000 VT de Palmeiras de Goiás	1ª VT De Itumbiara 2ª VT De Itumbiara VT De Quirinópolis VT De Mineiros VT De Formosa	7ª VT De Goiânia 8ª VT De Goiânia 9ª VT De Goiânia 10ª VT De Goiânia 11ª VT De Goiânia 12ª VT De Goiânia 13ª VT De Goiânia 14ª VT De Goiânia 15ª VT De Goiânia 17ª VT De Goiânia 18ª VT De Goiânia 2ª VT De Anápolis 3ª VT De Anápolis 4ª VT De Anápolis 1ª VT De Aparecida De Goiânia 2ª VT De Aparecida De Goiânia 3ª VT De Aparecida De Goiânia VT DE Jataí VT DE Goiatuba VT DE Caldas Novas VT DE Ceres VT DE São Luís de Montes Belos VT DE Goiás VT DE Goianésia VT DE Inhumas	# Grupo 06 – Acima de 2500 VT De Valparaíso de Goiás



## PRAZO MÉDIO ENTRE O INÍCIO E O ENCERRAMENTO DA LIQUIDAÇÃO DE TODAS AS VARAS DO TRABALHO

Data de encerramento da liquidação entre 1/3/2019 e 31/3/2019 23:59:59

### SUMARÍSSIMO

Qtd. Processos	Prazo Médio (dias)
653	68,66

Vara do Trabalho	Qtd Processos	Prazo Médio	Ranking
VARA DO TRABALHO DE LUZIÂNIA	12	6,42	1°
1ª VARA DO TRABALHO DE GOIÂNIA	16	12,69	2°
6ª VARA DO TRABALHO DE GOIÂNIA	17	13,41	3°
1ª VARA DO TRABALHO DE ITUMBIARA	13	23,85	4°
18ª VARA DO TRABALHO DE GOIÂNIA	7	24,57	5°
VARA DO TRABALHO DE PALMEIRAS	3	24,67	6°
VARA DO TRABALHO DE CATALÃO	20	26,9	7°
16ª VARA DO TRABALHO DE GOIÂNIA	18	28,28	8°
15ª VARA DO TRABALHO DE GOIÂNIA	8	31	9°
2ª VARA DO TRABALHO DE ANÁPOLIS	7	33,71	10°
VARA DO TRABALHO DE GOIÁS	1	38	11°
4ª VARA DO TRABALHO DE ANÁPOLIS	20	40,65	12°
14ª VARA DO TRABALHO DE GOIÂNIA	11	43,55	13°
13ª VARA DO TRABALHO DE GOIÂNIA	15	44,2	14°
VARA DO TRABALHO DE QUIRINÓPOLIS	10	46,7	15°
3ª VARA DO TRABALHO DE RIO VERDE	21	47,57	16°
3ª VARA DO TRABALHO DE ANÁPOLIS	16	50,69	17°
VARA DO TRABALHO DE URUAÇU	13	52,31	18°
4ª VARA DO TRABALHO DE GOIÂNIA	27	54,11	19°
VARA DO TRABALHO DE GOIANÉSIA	28	55,86	20°
VARA DO TRABALHO DE CERES	20	56,85	21°
5ª VARA DO TRABALHO DE GOIÂNIA	17	57,82	22°
10ª VARA DO TRABALHO DE GOIÂNIA	16	57,88	23°
VARA DO TRABALHO DE VALPARAÍSO DE GOIÁS	9	58,56	24°
1ª VARA DO TRABALHO DE ANÁPOLIS	15	58,93	25°
9ª VARA DO TRABALHO DE GOIÂNIA	13	64,85	26°



## PRAZO MÉDIO ENTRE O INÍCIO E O ENCERRAMENTO DA LIQUIDAÇÃO DE TODAS AS VARAS DO TRABALHO

### SUMARÍSSIMO

Qtd. Processos	Prazo Médio (dias)
653	68,66

Vara do Trabalho	Qtd Processos	Prazo Médio	Ranking
8ª VARA DO TRABALHO DE GOIÂNIA	19	68,05	27°
1ª VARA DO TRABALHO DE RIO VERDE	13	70,15	28°
2ª VARA DO TRABALHO DE RIO VERDE	15	75,67	29°
VARA DO TRABALHO DE SÃO LUIS DE MONTES BELOS	9	75,78	30°
VARA DO TRABALHO DE FORMOSA	14	77,57	31°
2ª VARA DO TRABALHO DE APARECIDA DE GOIÂNIA	14	81	32°
17ª VARA DO TRABALHO DE GOIÂNIA	18	81,22	33°
1ª VARA DO TRABALHO DE APARECIDA DE GOIÂNIA	16	90,63	34°
3ª VARA DO TRABALHO DE GOIÂNIA	36	95,67	35°
2ª VARA DO TRABALHO DE ITUMBIARA	7	96,14	36°
4ª VARA DO TRABALHO DE RIO VERDE	20	97,1	37°
VARA DO TRABALHO DE CALDAS NOVAS	7	112,43	38°
12ª VARA DO TRABALHO DE GOIÂNIA	16	118,81	39°
VARA DO TRABALHO DE MINEIROS	7	121,86	40°
11ª VARA DO TRABALHO DE GOIÂNIA	20	123,85	41°
3ª VARA DO TRABALHO DE APARECIDA DE GOIÂNIA	7	126,29	42°
2ª VARA DO TRABALHO DE GOIÂNIA	14	142,36	43°
7ª VARA DO TRABALHO DE GOIÂNIA	6	145,83	44°
VARA DO TRABALHO DE GOIATUBA	5	177,8	45°
VARA DO TRABALHO DE INHUMAS	17	182	46°



## PRAZO MÉDIO ENTRE O INÍCIO E O ENCERRAMENTO DA LIQUIDAÇÃO - 13ª VARA DO TRABALHO DE GOIÂNIA

Data de encerramento da liquidação entre 1/3/2019 e 31/3/2019 23:59:59

### 13ª VARA DO TRABALHO DE GOIÂNIA

#### SUMARÍSSIMO

Qtd	Prazo Médio
15	44,2

Nr. Processo	Início	Homolog.	Prazo
RTSum - 0010276-98.2018.5.18.0013	11/02/19	21/03/19	38
RTSum - 0010286-45.2018.5.18.0013	21/02/19	22/03/19	29
RTSum - 0010350-55.2018.5.18.0013	06/09/18	20/03/19	195
RTSum - 0011063-30.2018.5.18.0013	21/02/19	25/03/19	32
RTSum - 0011216-63.2018.5.18.0013	29/01/19	13/03/19	43
RTSum - 0011343-98.2018.5.18.0013	23/01/19	13/03/19	49
RTSum - 0011347-38.2018.5.18.0013	08/02/19	13/03/19	33
RTSum - 0011414-03.2018.5.18.0013	28/02/19	25/03/19	25
RTSum - 0011498-04.2018.5.18.0013	15/02/19	22/03/19	35
RTSum - 0011502-41.2018.5.18.0013	06/02/19	07/03/19	29
RTSum - 0011508-48.2018.5.18.0013	06/02/19	13/03/19	35
RTSum - 0011510-18.2018.5.18.0013	08/02/19	13/03/19	33
RTSum - 0011522-32.2018.5.18.0013	21/02/19	22/03/19	29
RTSum - 0011594-19.2018.5.18.0013	15/02/19	20/03/19	33
RTSum - 0011597-71.2018.5.18.0013	28/02/19	25/03/19	25

**Legenda:**

- Início : data do início da liquidação

- Homolog : data da decisão homologatória dos cálculos

- Prazo: O prazo médio entre a data da decisão homologatória dos cálculos e a data do início da liquidação .