

Conceituação

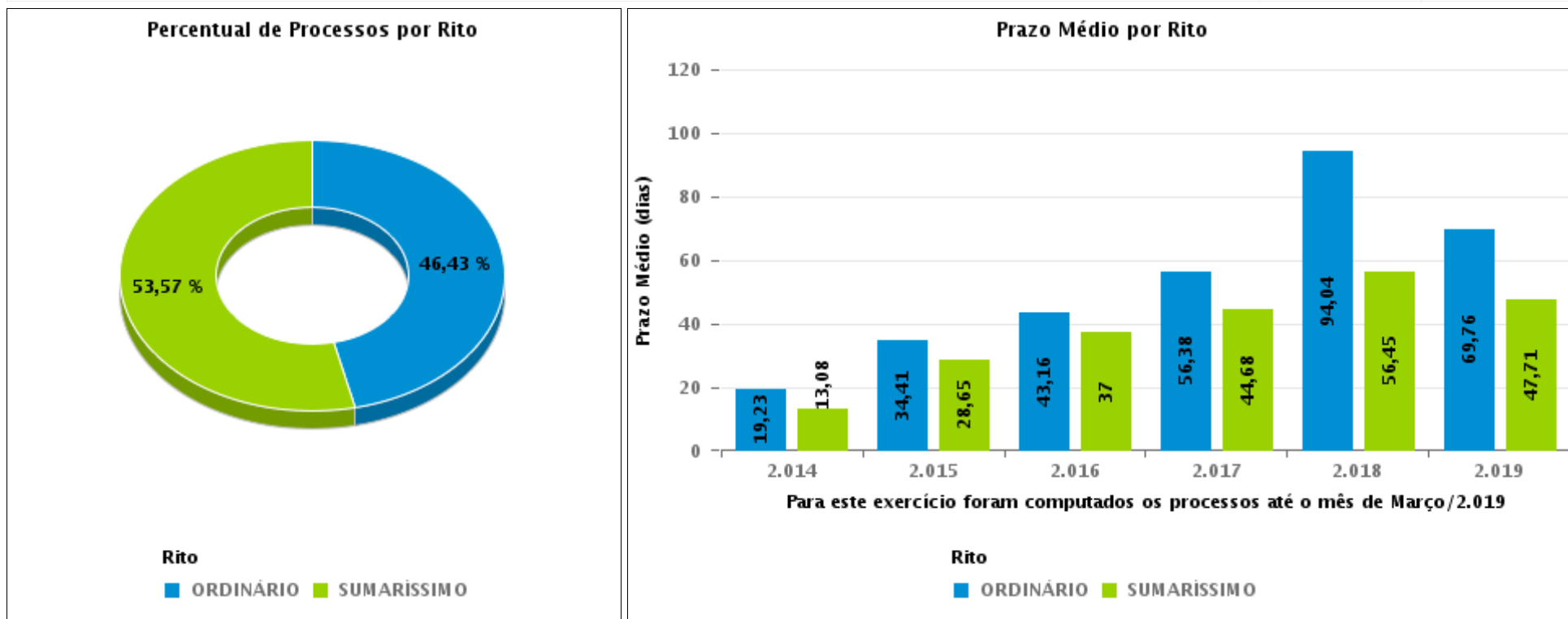
Tema	Prazos Processuais
Relatórios	Evolução Histórica Comparativo por VT Comparativo por Grupo Por Grupo Por VT Por Processo
Resumo	Apresenta o prazo médio entre o início e o encerramento da liquidação.
Descrição	<p>O prazo médio é obtido entre a data da decisão homologatória dos cálculos e a data do início da liquidação (da apresentação do cálculo, dos artigos ou arbitramento). Considerar os processos com decisão homologatória da liquidação no período de apuração. Devem ser excluídos os processos com liquidação encerrada por acordo.</p> <p>Os dados são extraídos baseando-se nos itens do e-Gestão:</p> <p>359 e 90359 - Do início até o encerramento da liquidação - rito sumaríssimo;</p> <p>371 e 90371 – Do início até o encerramento da liquidação - exceto rito sumaríssimo.</p>
Origem da informação	e-Gestão
Critérios e transformações	Coletado do e-Gestão, consolidado, otimizado e classificado para análise.
Análises possíveis	Prazo médio entre o início e o encerramento da liquidação, detalhado de forma geral, por grupo, por VT e por processo.



EVOLUÇÃO HISTÓRICA DOS PRAZOS PROCESSUAIS ENTRE O INÍCIO E O ENCERRAMENTO DA LIQUIDAÇÃO - 13ª VARA DO TRABALHO DE GOIÂNIA

Data de encerramento da liquidação entre 1/3/2019 e 31/3/2019 23:59:59

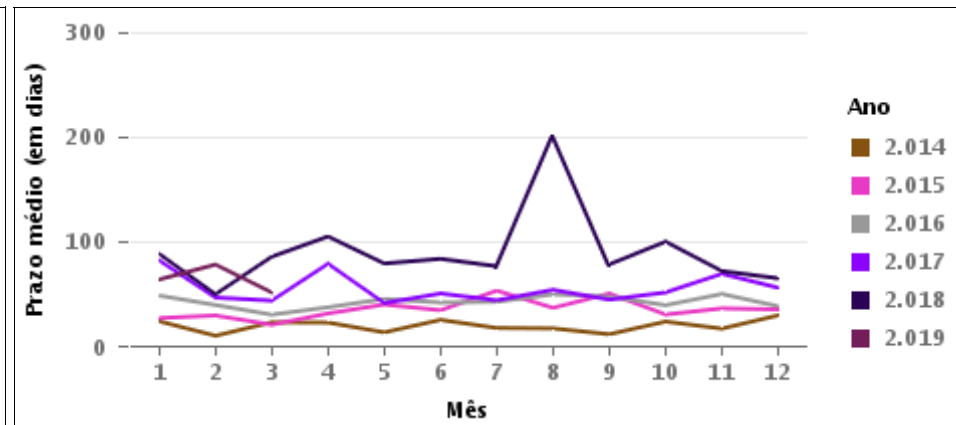
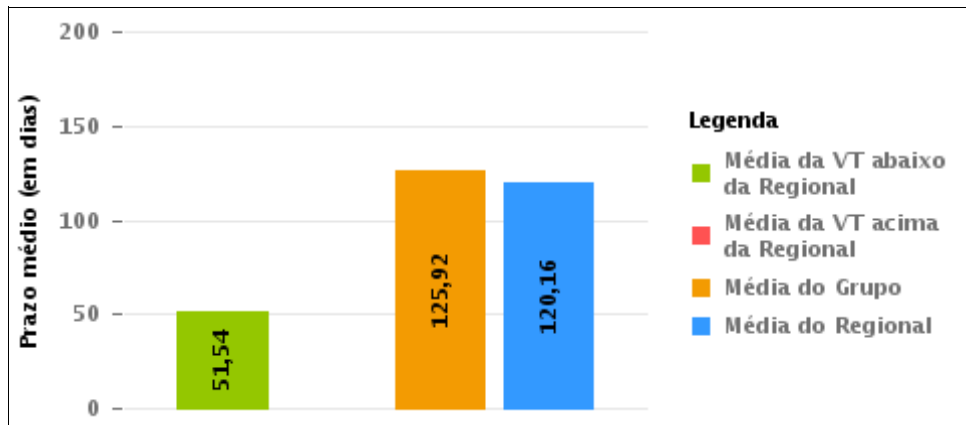
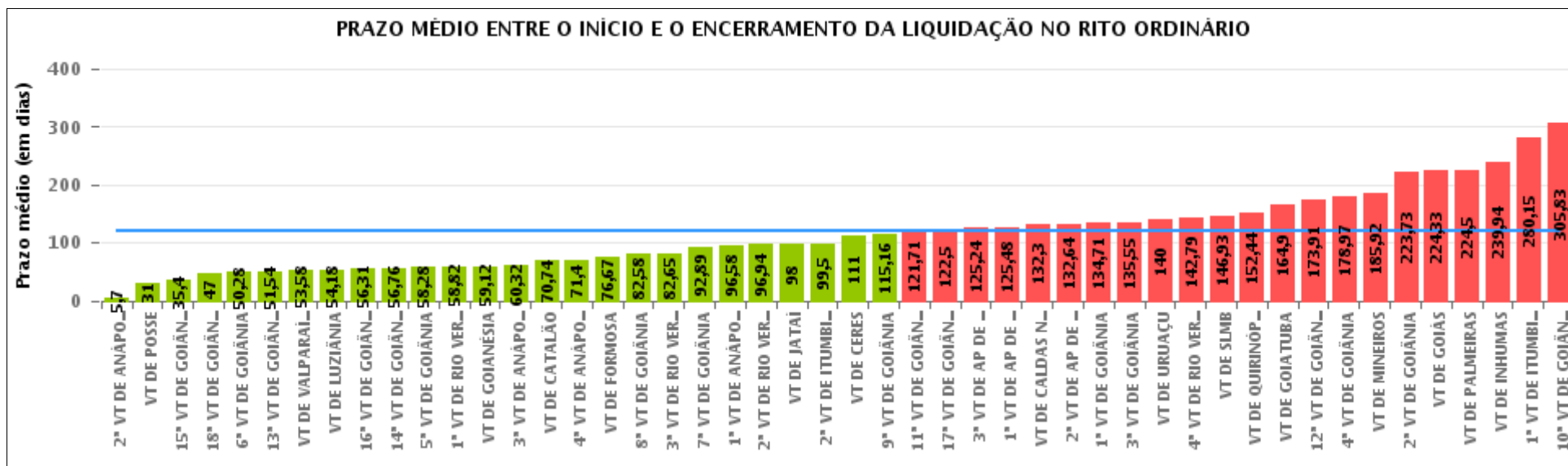
Rito	Qtd	Prazo Médio
ORDINÁRIO	13	51,54
SUMARÍSSIMO	15	44,2
Total/Média	28	47,61





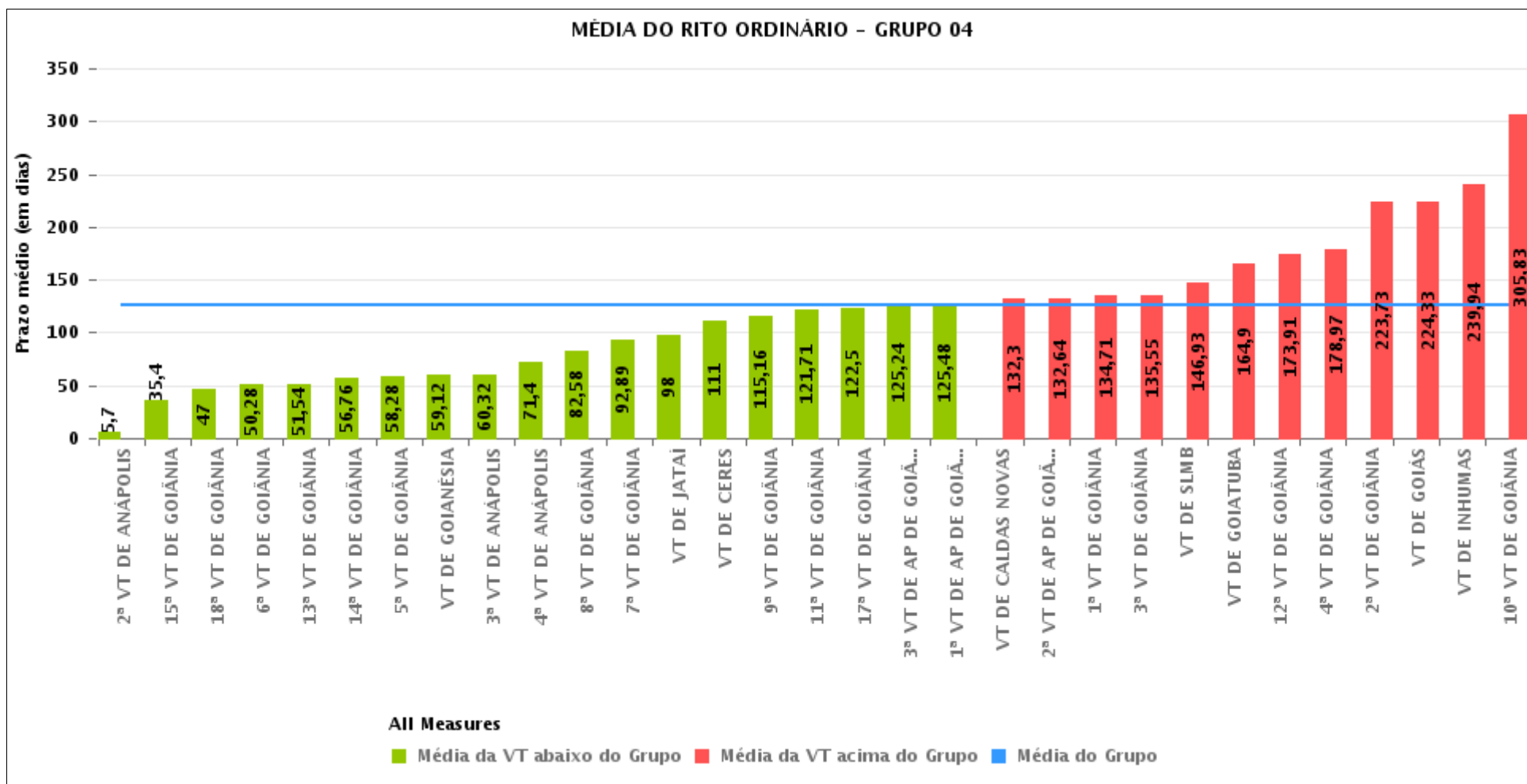
COMPARATIVO DO PRAZO MÉDIO ENTRE O INÍCIO E O ENCERRAMENTO DA LIQUIDAÇÃO - 13ª VARA DO TRABALHO DE GOIÂNIA

Data de encerramento da liquidação entre 1/3/2019 e 31/3/2019 23:59:59



COMPARATIVO DO PRAZO MÉDIO ENTRE O INÍCIO E O ENCERRAMENTO DA LIQUIDAÇÃO ENTRE AS VARAS DO GRUPO

Data de encerramento da liquidação entre 1/3/2019 e 31/3/2019 23:59:59





PRAZO MÉDIO ENTRE O INÍCIO E O ENCERRAMENTO DA LIQUIDAÇÃO POR GRUPO

Data de encerramento da liquidação entre 1/3/2019 e 31/3/2019 23:59:59

Rito	Grupo	Qtd. Processos	Prazo Médio (dias)	Ranking
ORDINÁRIO	GRUPO 01	1	31	1°
	GRUPO 06	12	53,58	2°
	GRUPO 05	91	83,09	3°
	GRUPO 03	321	119,97	4°
	GRUPO 04	679	125,92	5°
	GRUPO 02	4	224,5	6°

Legenda:	# Grupo 03 – De 1001 a 1500	# Grupo 04 – De 1501 a 2000	# Grupo 05 – De 2001 a 2500
# Grupo 01 – Até 750 VT de Posse	1ª VT De Anápolis 1ª VT De Rio Verde 2ª VT De Rio Verde 3ª VT De Rio Verde 4ª VT De Rio Verde	1ª VT De Goiânia 2ª VT De Goiânia 3ª VT De Goiânia 4ª VT De Goiânia 5ª VT De Goiânia 6ª VT De Goiânia 7ª VT De Goiânia 8ª VT De Goiânia 9ª VT De Goiânia 10ª VT De Goiânia 11ª VT De Goiânia 12ª VT De Goiânia 13ª VT De Goiânia 14ª VT De Goiânia 15ª VT De Goiânia 17ª VT De Goiânia 18ª VT De Goiânia	16ª VT De Goiânia VT De Luziânia VT De Catalão VT De Uruaçu
# Grupo 02 – De 751 a 1000 VT de Palmeiras de Goiás	1ª VT De Itumbiara 2ª VT De Itumbiara VT De Quirinópolis VT De Mineiros VT De Formosa	2ª VT De Anápolis 3ª VT De Anápolis 4ª VT De Anápolis 1ª VT De Aparecida De Goiânia 2ª VT De Aparecida De Goiânia 3ª VT De Aparecida De Goiânia VT DE Jataí VT DE Goiatuba VT DE Caldas Novas VT DE Ceres VT DE São Luís de Montes Belos VT DE Goiás VT DE Goianésia VT DE Inhumas	# Grupo 06 – Acima de 2500 VT De Valparaíso de Goiás



PRAZO MÉDIO ENTRE O INÍCIO E O ENCERRAMENTO DA LIQUIDAÇÃO DE TODAS AS VARAS DO TRABALHO

Data de encerramento da liquidação entre 1/3/2019 e 31/3/2019 23:59:59

ORDINÁRIO

Qtd. Processos	Prazo Médio (dias)
1.108	120,16

Vara do Trabalho	Qtd Processos	Prazo Médio	Ranking
2ª VARA DO TRABALHO DE ANÁPOLIS	10	5,7	1º
VARA DO TRABALHO DE POSSE	1	31	2º
15ª VARA DO TRABALHO DE GOIÂNIA	5	35,4	3º
18ª VARA DO TRABALHO DE GOIÂNIA	15	47	4º
6ª VARA DO TRABALHO DE GOIÂNIA	25	50,28	5º
13ª VARA DO TRABALHO DE GOIÂNIA	13	51,54	6º
VARA DO TRABALHO DE VALPARAÍSO DE GOIÁS	12	53,58	7º
VARA DO TRABALHO DE LUZIÂNIA	17	54,18	8º
16ª VARA DO TRABALHO DE GOIÂNIA	13	56,31	9º
14ª VARA DO TRABALHO DE GOIÂNIA	17	56,76	10º
5ª VARA DO TRABALHO DE GOIÂNIA	29	58,28	11º
1ª VARA DO TRABALHO DE RIO VERDE	34	58,82	12º
VARA DO TRABALHO DE GOIANÉSIA	26	59,12	13º
3ª VARA DO TRABALHO DE ANÁPOLIS	25	60,32	14º
VARA DO TRABALHO DE CATALÃO	38	70,74	15º
4ª VARA DO TRABALHO DE ANÁPOLIS	20	71,4	16º
VARA DO TRABALHO DE FORMOSA	24	76,67	17º
8ª VARA DO TRABALHO DE GOIÂNIA	31	82,58	18º
3ª VARA DO TRABALHO DE RIO VERDE	43	82,65	19º
7ª VARA DO TRABALHO DE GOIÂNIA	19	92,89	20º
1ª VARA DO TRABALHO DE ANÁPOLIS	19	96,58	21º
2ª VARA DO TRABALHO DE RIO VERDE	62	96,94	22º
VARA DO TRABALHO DE JATAÍ	4	98	23º
2ª VARA DO TRABALHO DE ITUMBIARA	16	99,5	24º
VARA DO TRABALHO DE CERES	7	111	25º
9ª VARA DO TRABALHO DE GOIÂNIA	19	115,16	26º



PRAZO MÉDIO ENTRE O INÍCIO E O ENCERRAMENTO DA LIQUIDAÇÃO DE TODAS AS VARAS DO TRABALHO

ORDINÁRIO

Qtd. Processos	Prazo Médio (dias)
1.108	120,16

Vara do Trabalho	Qtd Processos	Prazo Médio	Ranking
11ª VARA DO TRABALHO DE GOIÂNIA	38	121,71	27°
17ª VARA DO TRABALHO DE GOIÂNIA	26	122,5	28°
3ª VARA DO TRABALHO DE APARECIDA DE GOIÂNIA	17	125,24	29°
1ª VARA DO TRABALHO DE APARECIDA DE GOIÂNIA	29	125,48	30°
VARA DO TRABALHO DE CALDAS NOVAS	23	132,3	31°
2ª VARA DO TRABALHO DE APARECIDA DE GOIÂNIA	36	132,64	32°
1ª VARA DO TRABALHO DE GOIÂNIA	21	134,71	33°
3ª VARA DO TRABALHO DE GOIÂNIA	47	135,55	34°
VARA DO TRABALHO DE URUAÇU	23	140	35°
4ª VARA DO TRABALHO DE RIO VERDE	42	142,79	36°
VARA DO TRABALHO DE SÃO LUIS DE MONTES BELOS	15	146,93	37°
VARA DO TRABALHO DE QUIRINÓPOLIS	18	152,44	38°
VARA DO TRABALHO DE GOIATUBA	10	164,9	39°
12ª VARA DO TRABALHO DE GOIÂNIA	35	173,91	40°
4ª VARA DO TRABALHO DE GOIÂNIA	29	178,97	41°
VARA DO TRABALHO DE MINEIROS	50	185,92	42°
2ª VARA DO TRABALHO DE GOIÂNIA	30	223,73	43°
VARA DO TRABALHO DE GOIÁS	3	224,33	44°
VARA DO TRABALHO DE PALMEIRAS	4	224,5	45°
VARA DO TRABALHO DE INHUMAS	32	239,94	46°
1ª VARA DO TRABALHO DE ITUMBIARA	13	280,15	47°
10ª VARA DO TRABALHO DE GOIÂNIA	23	305,83	48°



PRAZO MÉDIO ENTRE O INÍCIO E O ENCERRAMENTO DA LIQUIDAÇÃO - 13ª VARA DO TRABALHO DE GOIÂNIA

Data de encerramento da liquidação entre 1/3/2019 e 31/3/2019 23:59:59

13ª VARA DO TRABALHO DE GOIÂNIA

ORDINÁRIO

Qtd	Prazo Médio
13	51,54

Nr. Processo	Início	Homolog.	Prazo
RTOOrd - 0010257-29.2017.5.18.0013	01/03/19	20/03/19	19
RTOOrd - 0010469-16.2018.5.18.0013	25/01/19	12/03/19	46
RTOOrd - 0010590-44.2018.5.18.0013	08/02/19	11/03/19	31
RTOOrd - 0010632-93.2018.5.18.0013	18/03/19	27/03/19	9
RTOOrd - 0010662-07.2013.5.18.0013	21/01/19	01/03/19	39
RTOOrd - 0010978-44.2018.5.18.0013	04/02/19	18/03/19	42
RTOOrd - 0011452-15.2018.5.18.0013	05/02/19	07/03/19	30
RTOOrd - 0011455-67.2018.5.18.0013	14/02/19	14/03/19	28
RTOOrd - 0011527-54.2018.5.18.0013	08/02/19	26/03/19	46
RTOOrd - 0011933-12.2017.5.18.0013	14/01/19	18/03/19	63
RTOOrd - 0012120-54.2016.5.18.0013	30/11/18	01/03/19	91
RTOOrd - 0012141-64.2015.5.18.0013	13/12/18	29/03/19	106
RTOOrd - 0012190-83.2016.5.18.0009	28/11/18	28/03/19	120

Legenda:

- Início : data do início da liquidação
- Homolog : data da decisão homologatória dos cálculos
- Prazo: O prazo médio entre a data da decisão homologatória dos cálculos e a data do início da liquidação .