

Conceituação

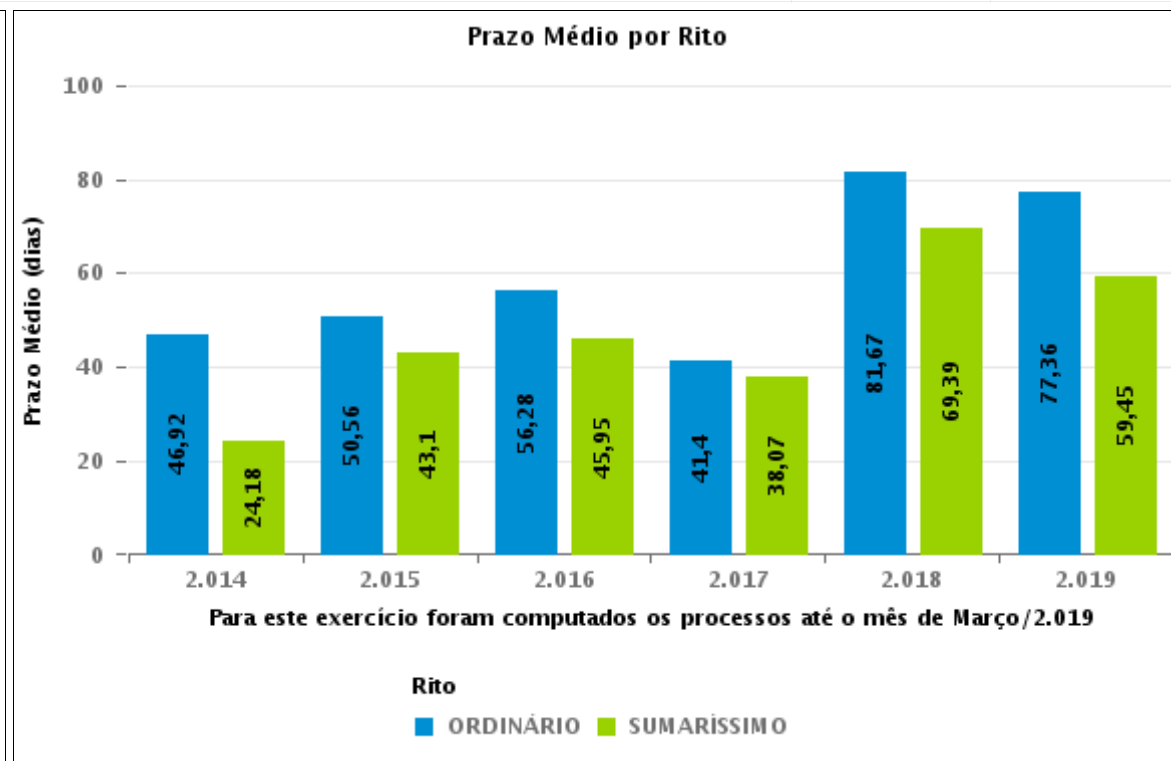
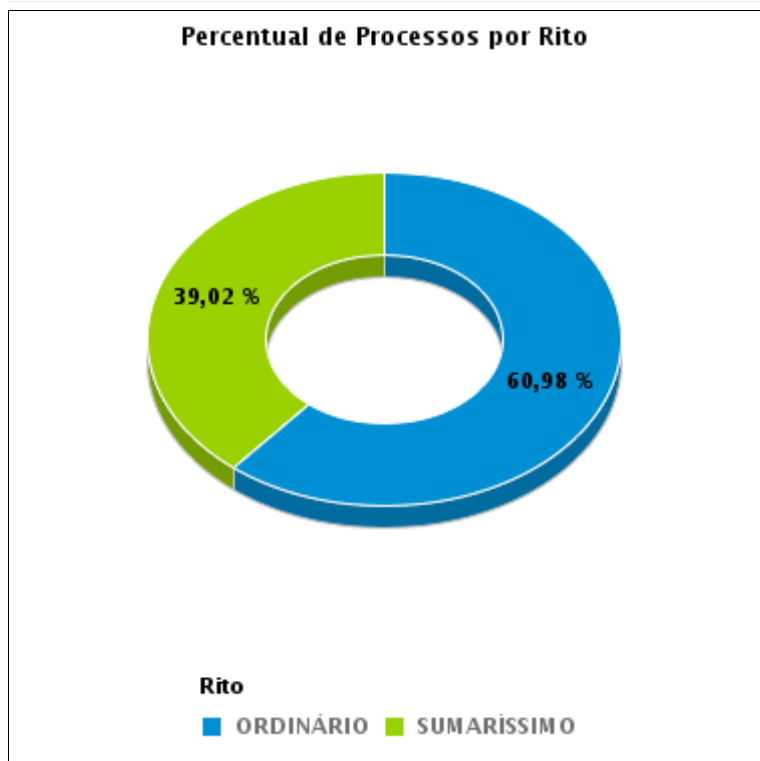
Tema	Prazos Processuais
Relatórios	Evolução Histórica Comparativo por VT Comparativo por Grupo Por Grupo Por VT Por Processo
Resumo	Apresenta o prazo médio entre o início e o encerramento da liquidação.
Descrição	<p>O prazo médio é obtido entre a data da decisão homologatória dos cálculos e a data do início da liquidação (da apresentação do cálculo, dos artigos ou arbitramento). Considerar os processos com decisão homologatória da liquidação no período de apuração. Devem ser excluídos os processos com liquidação encerrada por acordo.</p> <p>Os dados são extraídos baseando-se nos itens do e-Gestão:</p> <p>359 e 90359 - Do início até o encerramento da liquidação - rito sumaríssimo;</p> <p>371 e 90371 – Do início até o encerramento da liquidação - exceto rito sumaríssimo.</p>
Origem da informação	e-Gestão
Critérios e transformações	Coletado do e-Gestão, consolidado, otimizado e classificado para análise.
Análises possíveis	Prazo médio entre o início e o encerramento da liquidação, detalhado de forma geral, por grupo, por VT e por processo.



EVOLUÇÃO HISTÓRICA DOS PRAZOS PROCESSUAIS ENTRE O INÍCIO E O ENCERRAMENTO DA LIQUIDAÇÃO - 3ª VARA DO TRABALHO DE ANÁPOLIS

Data de encerramento da liquidação entre 1/3/2019 e 31/3/2019 23:59:59

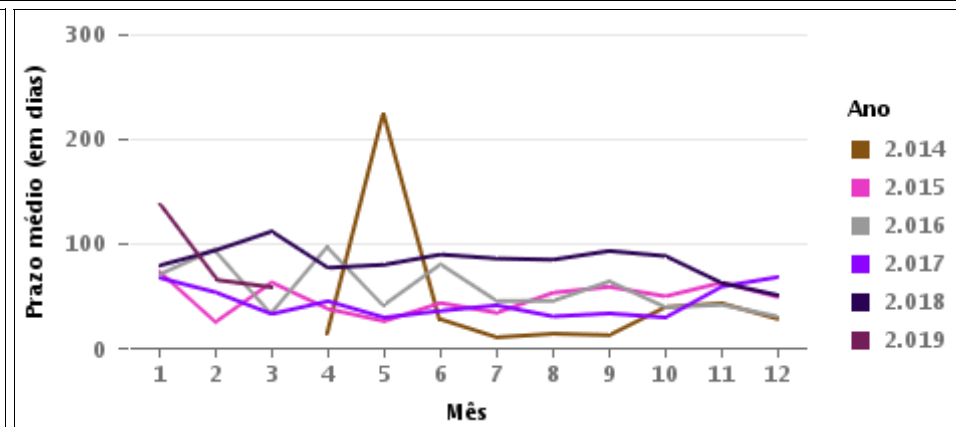
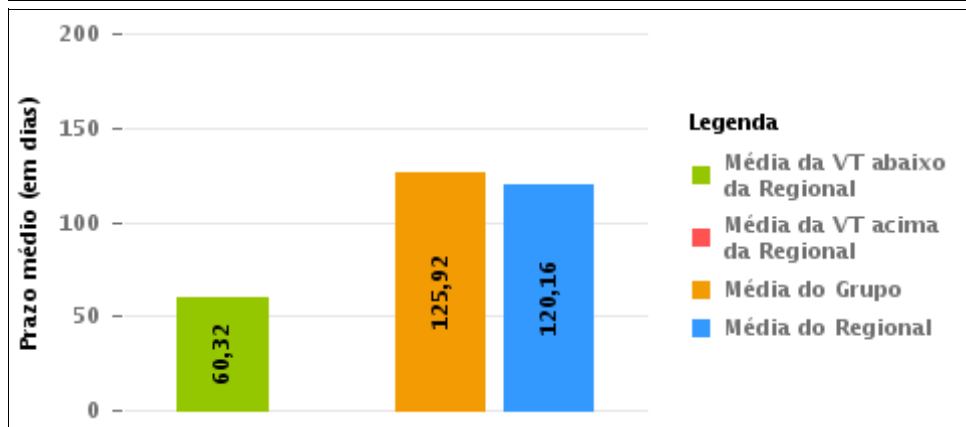
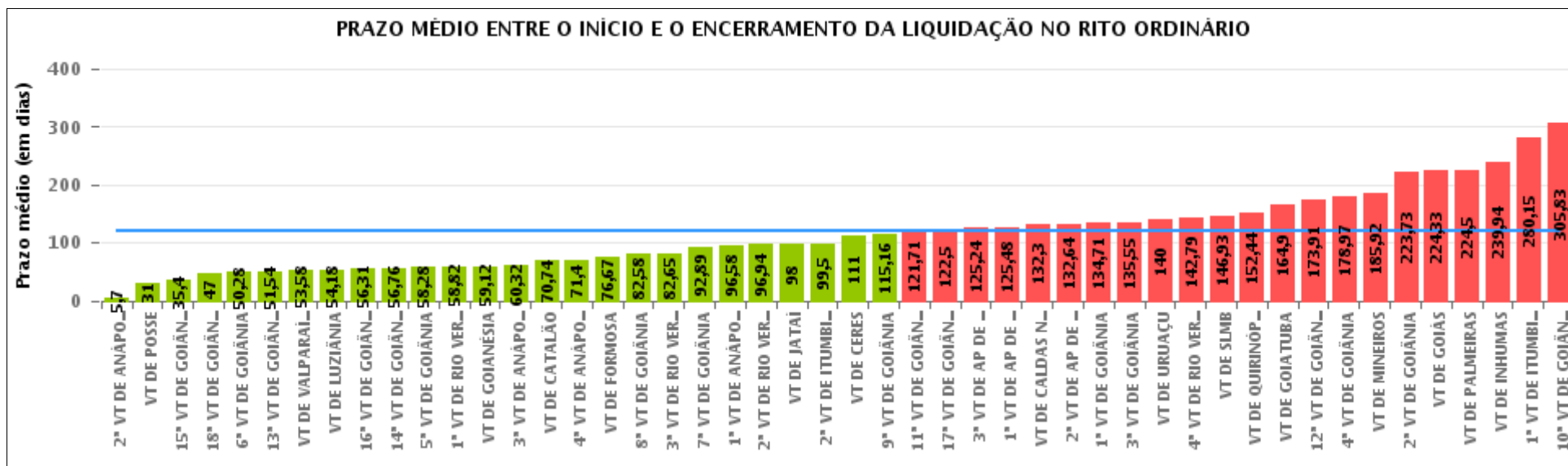
Rito	Qtd	Prazo Médio
ORDINÁRIO	25	60,32
SUMARÍSSIMO	16	50,69
Total/Média	41	56,56





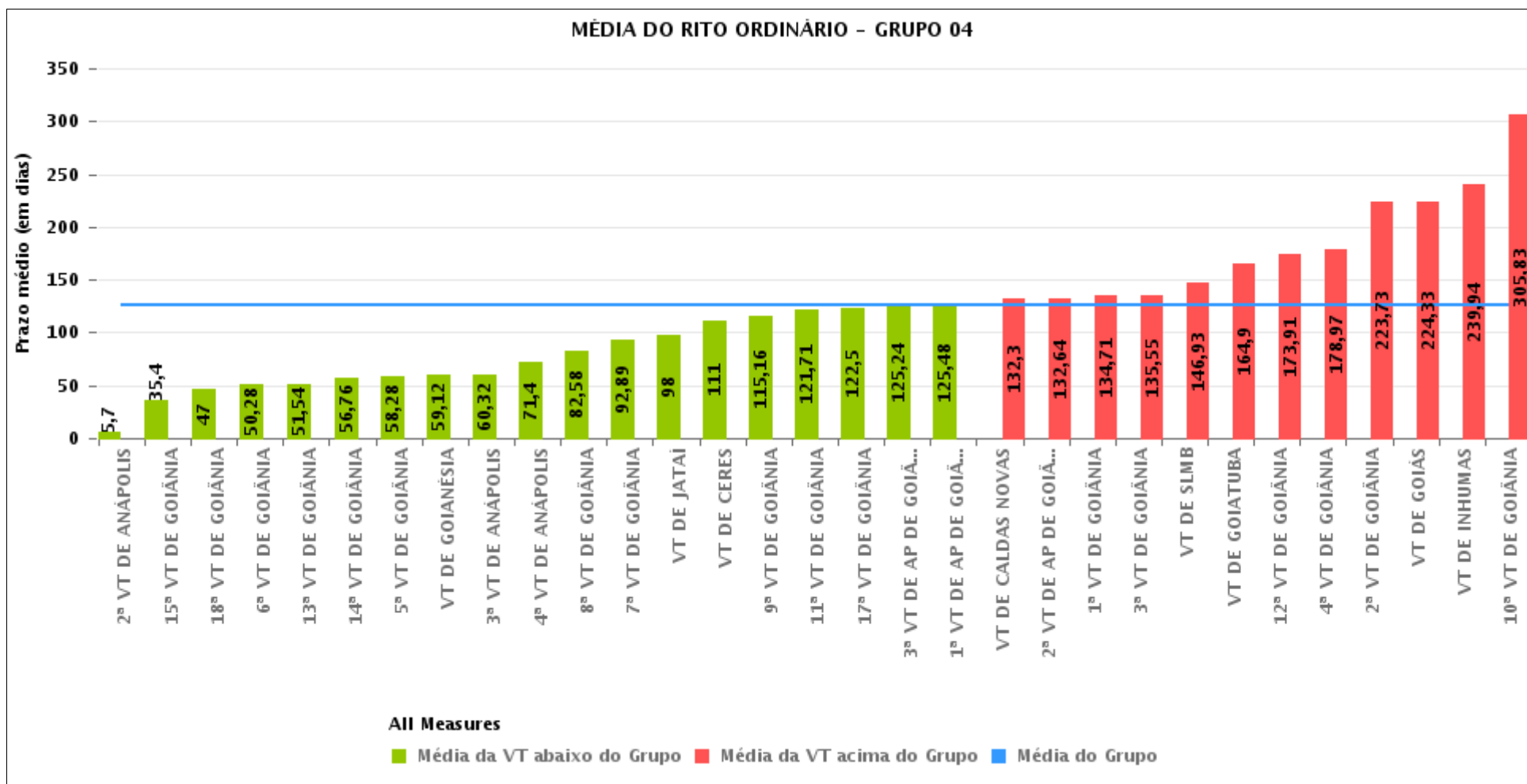
COMPARATIVO DO PRAZO MÉDIO ENTRE O INÍCIO E O ENCERRAMENTO DA LIQUIDAÇÃO - 3ª VARA DO TRABALHO DE ANÁPOLIS

Data de encerramento da liquidação entre 1/3/2019 e 31/3/2019 23:59:59



COMPARATIVO DO PRAZO MÉDIO ENTRE O INÍCIO E O ENCERRAMENTO DA LIQUIDAÇÃO ENTRE AS VARAS DO GRUPO

Data de encerramento da liquidação entre 1/3/2019 e 31/3/2019 23:59:59





PRAZO MÉDIO ENTRE O INÍCIO E O ENCERRAMENTO DA LIQUIDAÇÃO POR GRUPO

Data de encerramento da liquidação entre 1/3/2019 e 31/3/2019 23:59:59

Rito	Grupo	Qtd. Processos	Prazo Médio (dias)	Ranking
ORDINÁRIO	GRUPO 01	1	31	1°
	GRUPO 06	12	53,58	2°
	GRUPO 05	91	83,09	3°
	GRUPO 03	321	119,97	4°
	GRUPO 04	679	125,92	5°
	GRUPO 02	4	224,5	6°

Legenda:	# Grupo 03 – De 1001 a 1500	# Grupo 04 – De 1501 a 2000	# Grupo 05 – De 2001 a 2500
# Grupo 01 – Até 750 VT de Posse	1ª VT De Anápolis 1ª VT De Rio Verde 2ª VT De Rio Verde 3ª VT De Rio Verde 4ª VT De Rio Verde	1ª VT De Goiânia 2ª VT De Goiânia 3ª VT De Goiânia 4ª VT De Goiânia 5ª VT De Goiânia 6ª VT De Goiânia 7ª VT De Goiânia 8ª VT De Goiânia 9ª VT De Goiânia 10ª VT De Goiânia 11ª VT De Goiânia 12ª VT De Goiânia 13ª VT De Goiânia 14ª VT De Goiânia 15ª VT De Goiânia 17ª VT De Goiânia 18ª VT De Goiânia	16ª VT De Goiânia VT De Luziânia VT De Catalão VT De Uruaçu
# Grupo 02 – De 751 a 1000 VT de Palmeiras de Goiás	1ª VT De Itumbiara 2ª VT De Itumbiara VT De Quirinópolis VT De Mineiros VT De Formosa	2ª VT De Anápolis 3ª VT De Anápolis 4ª VT De Anápolis 1ª VT De Aparecida De Goiânia 2ª VT De Aparecida De Goiânia 3ª VT De Aparecida De Goiânia VT DE Jataí VT DE Goiatuba VT DE Caldas Novas VT DE Ceres VT DE São Luís de Montes Belos VT DE Goiás VT DE Goianésia VT DE Inhumas	# Grupo 06 – Acima de 2500 VT De Valparaíso de Goiás



PRAZO MÉDIO ENTRE O INÍCIO E O ENCERRAMENTO DA LIQUIDAÇÃO DE TODAS AS VARAS DO TRABALHO

Data de encerramento da liquidação entre 1/3/2019 e 31/3/2019 23:59:59

ORDINÁRIO

Qtd. Processos	Prazo Médio (dias)
1.108	120,16

Vara do Trabalho	Qtd Processos	Prazo Médio	Ranking
2ª VARA DO TRABALHO DE ANÁPOLIS	10	5,7	1º
VARA DO TRABALHO DE POSSE	1	31	2º
15ª VARA DO TRABALHO DE GOIÂNIA	5	35,4	3º
18ª VARA DO TRABALHO DE GOIÂNIA	15	47	4º
6ª VARA DO TRABALHO DE GOIÂNIA	25	50,28	5º
13ª VARA DO TRABALHO DE GOIÂNIA	13	51,54	6º
VARA DO TRABALHO DE VALPARAÍSO DE GOIÁS	12	53,58	7º
VARA DO TRABALHO DE LUZIÂNIA	17	54,18	8º
16ª VARA DO TRABALHO DE GOIÂNIA	13	56,31	9º
14ª VARA DO TRABALHO DE GOIÂNIA	17	56,76	10º
5ª VARA DO TRABALHO DE GOIÂNIA	29	58,28	11º
1ª VARA DO TRABALHO DE RIO VERDE	34	58,82	12º
VARA DO TRABALHO DE GOIANÉSIA	26	59,12	13º
3ª VARA DO TRABALHO DE ANÁPOLIS	25	60,32	14º
VARA DO TRABALHO DE CATALÃO	38	70,74	15º
4ª VARA DO TRABALHO DE ANÁPOLIS	20	71,4	16º
VARA DO TRABALHO DE FORMOSA	24	76,67	17º
8ª VARA DO TRABALHO DE GOIÂNIA	31	82,58	18º
3ª VARA DO TRABALHO DE RIO VERDE	43	82,65	19º
7ª VARA DO TRABALHO DE GOIÂNIA	19	92,89	20º
1ª VARA DO TRABALHO DE ANÁPOLIS	19	96,58	21º
2ª VARA DO TRABALHO DE RIO VERDE	62	96,94	22º
VARA DO TRABALHO DE JATAÍ	4	98	23º
2ª VARA DO TRABALHO DE ITUMBIARA	16	99,5	24º
VARA DO TRABALHO DE CERES	7	111	25º
9ª VARA DO TRABALHO DE GOIÂNIA	19	115,16	26º



PRAZO MÉDIO ENTRE O INÍCIO E O ENCERRAMENTO DA LIQUIDAÇÃO DE TODAS AS VARAS DO TRABALHO

ORDINÁRIO

Qtd. Processos	Prazo Médio (dias)
1.108	120,16

Vara do Trabalho	Qtd Processos	Prazo Médio	Ranking
11ª VARA DO TRABALHO DE GOIÂNIA	38	121,71	27º
17ª VARA DO TRABALHO DE GOIÂNIA	26	122,5	28º
3ª VARA DO TRABALHO DE APARECIDA DE GOIÂNIA	17	125,24	29º
1ª VARA DO TRABALHO DE APARECIDA DE GOIÂNIA	29	125,48	30º
VARA DO TRABALHO DE CALDAS NOVAS	23	132,3	31º
2ª VARA DO TRABALHO DE APARECIDA DE GOIÂNIA	36	132,64	32º
1ª VARA DO TRABALHO DE GOIÂNIA	21	134,71	33º
3ª VARA DO TRABALHO DE GOIÂNIA	47	135,55	34º
VARA DO TRABALHO DE URUAÇU	23	140	35º
4ª VARA DO TRABALHO DE RIO VERDE	42	142,79	36º
VARA DO TRABALHO DE SÃO LUIS DE MONTES BELOS	15	146,93	37º
VARA DO TRABALHO DE QUIRINÓPOLIS	18	152,44	38º
VARA DO TRABALHO DE GOIATUBA	10	164,9	39º
12ª VARA DO TRABALHO DE GOIÂNIA	35	173,91	40º
4ª VARA DO TRABALHO DE GOIÂNIA	29	178,97	41º
VARA DO TRABALHO DE MINEIROS	50	185,92	42º
2ª VARA DO TRABALHO DE GOIÂNIA	30	223,73	43º
VARA DO TRABALHO DE GOIÁS	3	224,33	44º
VARA DO TRABALHO DE PALMEIRAS	4	224,5	45º
VARA DO TRABALHO DE INHUMAS	32	239,94	46º
1ª VARA DO TRABALHO DE ITUMBIARA	13	280,15	47º
10ª VARA DO TRABALHO DE GOIÂNIA	23	305,83	48º



PRAZO MÉDIO ENTRE O INÍCIO E O ENCERRAMENTO DA LIQUIDAÇÃO - 3ª VARA DO TRABALHO DE ANÁPOLIS

Data de encerramento da liquidação entre 1/3/2019 e 31/3/2019 23:59:59

3ª VARA DO TRABALHO DE ANÁPOLIS

ORDINÁRIO

Qtd	Prazo Médio
25	60,32

Nr. Processo	Início	Homolog.	Prazo
ACum - 0010960-97.2018.5.18.0053	29/03/19	29/03/19	0
ConPag - 0010736-62.2018.5.18.0053	18/02/19	19/03/19	29
HoTrEx - 0010233-07.2019.5.18.0053	29/03/19	29/03/19	0
HoTrEx - 0010551-24.2018.5.18.0053	13/12/18	25/03/19	102
HoTrEx - 0010695-95.2018.5.18.0053	11/02/19	21/03/19	38
HoTrEx - 0010741-84.2018.5.18.0053	14/02/19	11/03/19	25
HoTrEx - 0010911-56.2018.5.18.0053	05/12/18	07/03/19	92
HoTrEx - 0010970-44.2018.5.18.0053	14/02/19	12/03/19	26
HoTrEx - 0011253-67.2018.5.18.0053	14/02/19	11/03/19	25
RTOrd - 0010095-74.2018.5.18.0053	07/02/19	27/03/19	48
RTOrd - 0010196-48.2017.5.18.0053	05/12/18	18/03/19	103
RTOrd - 0010267-50.2017.5.18.0053	12/11/18	21/03/19	129
RTOrd - 0010358-09.2018.5.18.0053	05/02/19	10/03/19	33
RTOrd - 0010359-28.2017.5.18.0053	25/01/19	18/03/19	52
RTOrd - 0010389-29.2018.5.18.0053	05/02/19	01/03/19	24
RTOrd - 0010450-21.2017.5.18.0053	13/02/19	20/03/19	35
RTOrd - 0010467-57.2017.5.18.0053	18/02/19	21/03/19	31
RTOrd - 0010750-46.2018.5.18.0053	20/03/19	21/03/19	1
RTOrd - 0010778-14.2018.5.18.0053	13/12/18	11/03/19	88
RTOrd - 0010812-57.2016.5.18.0053	27/11/18	14/03/19	107
RTOrd - 0011266-03.2017.5.18.0053	06/02/19	11/03/19	33
RTOrd - 0011323-26.2014.5.18.0053	17/10/18	27/03/19	161

Legenda:

- Início : data do início da liquidação

- Homolog : data da decisão homologatória dos cálculos

- Prazo: O prazo médio entre a data da decisão homologatória dos cálculos e a data do início da liquidação .



**PRAZO MÉDIO ENTRE O INÍCIO E O ENCERRAMENTO
DA LIQUIDAÇÃO - 3ª VARA DO TRABALHO DE
ANÁPOLIS**

3ª VARA DO TRABALHO DE ANÁPOLIS

ORDINÁRIO

Qtd	Prazo Médio
25	60,32

Nr. Processo	Início	Homolog.	Prazo
RTOOrd - 0011435-87.2017.5.18.0053	29/01/19	05/03/19	35
RTOOrd - 0011449-08.2016.5.18.0053	13/07/18	12/03/19	242
RTOOrd - 0011544-04.2017.5.18.0053	15/01/19	05/03/19	49

Legenda:

- Início : data do início da liquidação

- Homolog : data da decisão homologatória dos cálculos

- Prazo: O prazo médio entre a data da decisão homologatória dos cálculos e a data do início da liquidação .