

## Conceituação

Tema	Prazos Processuais
<b>Relatórios</b>	Evolução Histórica Comparativo por VT Comparativo por Grupo Por Grupo Por VT Por Processo
<b>Resumo</b>	Apresenta o prazo médio entre o início e o encerramento da liquidação.
<b>Descrição</b>	<p>O prazo médio é obtido entre a data da decisão homologatória dos cálculos e a data do início da liquidação (da apresentação do cálculo, dos artigos ou arbitramento). Considerar os processos com decisão homologatória da liquidação no período de apuração. Devem ser excluídos os processos com liquidação encerrada por acordo.</p> <p>Os dados são extraídos baseando-se nos itens do e-Gestão:</p> <p>359 e 90359 - Do início até o encerramento da liquidação - rito sumaríssimo;</p> <p>371 e 90371 – Do início até o encerramento da liquidação - exceto rito sumaríssimo.</p>
<b>Origem da informação</b>	e-Gestão
<b>Crítérios e transformações</b>	Coletado do e-Gestão, consolidado, otimizado e classificado para análise.
<b>Análises possíveis</b>	Prazo médio entre o início e o encerramento da liquidação, detalhado de forma geral, por grupo, por VT e por processo.



## EVOLUÇÃO HISTÓRICA DOS PRAZOS PROCESSUAIS ENTRE O INÍCIO E O ENCERRAMENTO DA LIQUIDAÇÃO - POSTO AVANÇADO DE PORANGATU

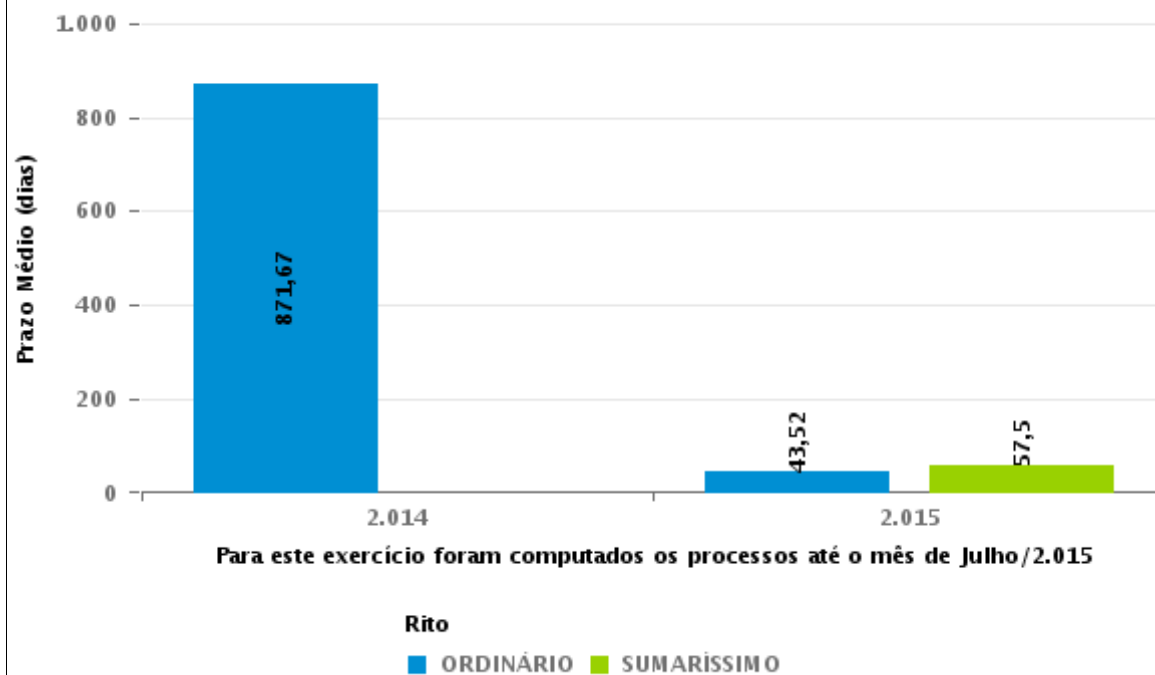
Data de encerramento da liquidação entre 1/3/2019 e 31/3/2019 23:59:59

Rito	Qtd	Prazo Médio
Total/Média		

Percentual de Processos por Rito

Rito

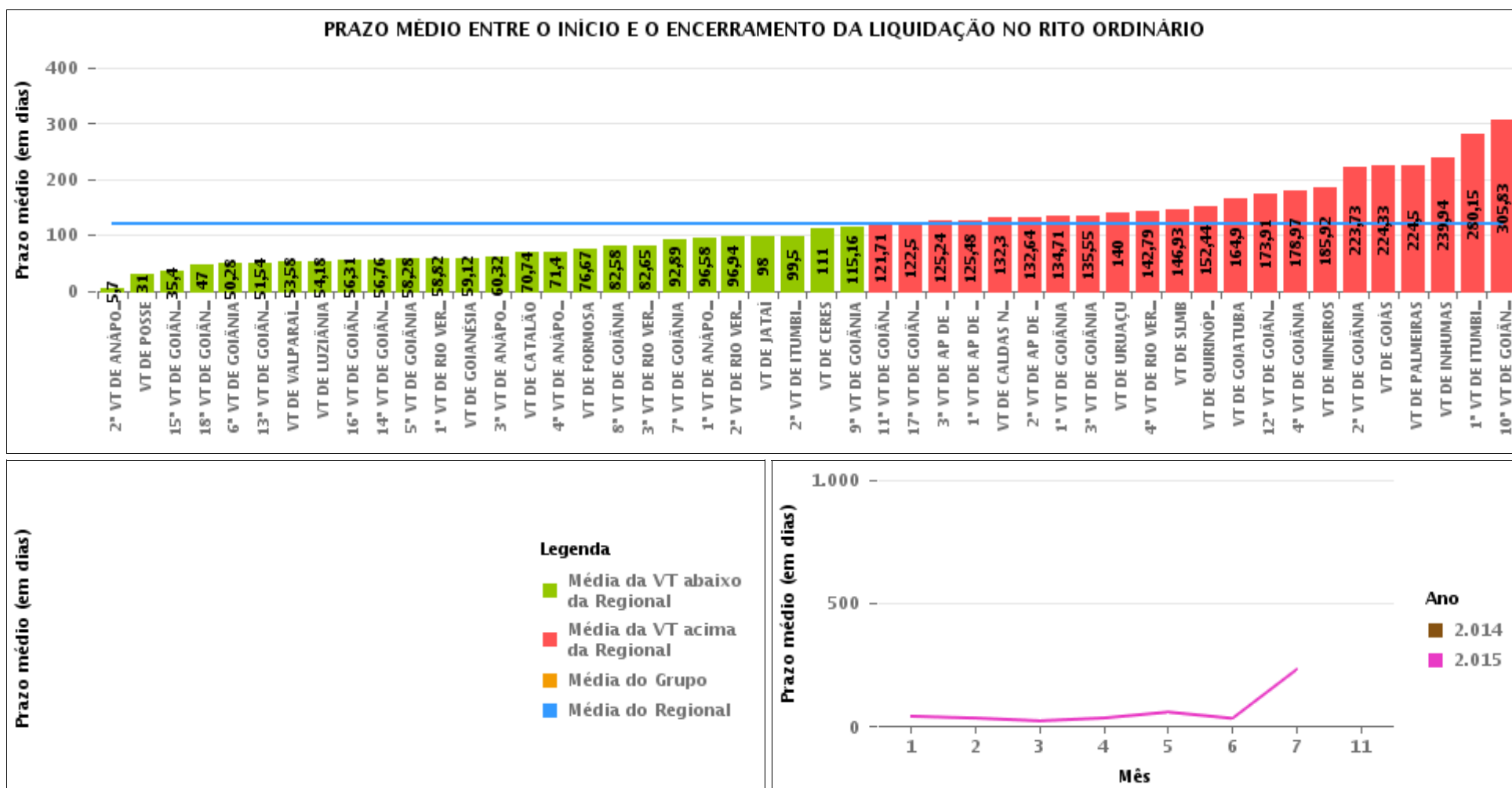
Prazo Médio por Rito





## COMPARATIVO DO PRAZO MÉDIO ENTRE O INÍCIO E O ENCERRAMENTO DA LIQUIDAÇÃO - POSTO AVANÇADO DE PORANGATU

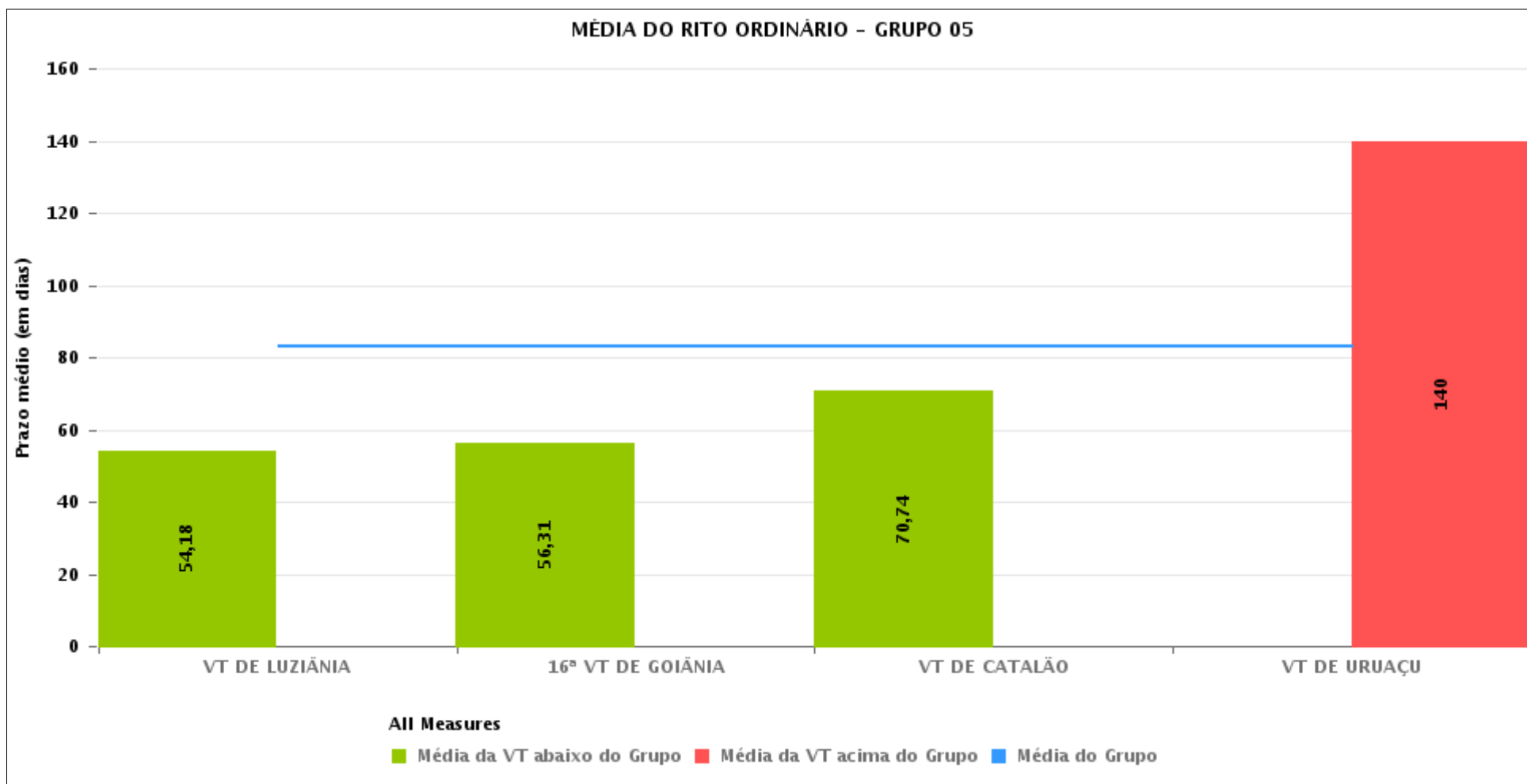
Data de encerramento da liquidação entre 1/3/2019 e 31/3/2019 23:59:59





## COMPARATIVO DO PRAZO MÉDIO ENTRE O INÍCIO E O ENCERRAMENTO DA LIQUIDAÇÃO ENTRE AS VARAS DO GRUPO

Data de encerramento da liquidação entre 1/3/2019 e 31/3/2019 23:59:59





## PRAZO MÉDIO ENTRE O INÍCIO E O ENCERRAMENTO DA LIQUIDAÇÃO POR GRUPO

Data de encerramento da liquidação entre 1/3/2019 e 31/3/2019 23:59:59

Rito	Grupo	Qtd. Processos	Prazo Médio (dias)	Ranking
ORDINÁRIO	GRUPO 01	1	31	1°
	GRUPO 06	12	53,58	2°
	GRUPO 05	91	83,09	3°
	GRUPO 03	321	119,97	4°
	GRUPO 04	679	125,92	5°
	GRUPO 02	4	224,5	6°

Legenda:	# Grupo 03 – De 1001 a 1500	# Grupo 04 – De 1501 a 2000	# Grupo 05 – De 2001 a 2500
# Grupo 01 – Até 750	1ª VT De Anápolis	1ª VT De Goiânia	16ª VT De Goiânia
VT de Posse	1ª VT De Rio Verde	2ª VT De Goiânia	VT De Luziânia
	2ª VT De Rio Verde	3ª VT De Goiânia	VT De Catalão
	3ª VT De Rio Verde	4ª VT De Goiânia	VT De Uruaçu
	4ª VT De Rio Verde	5ª VT De Goiânia	
# Grupo 02 – De 751 a 1000	1ª VT De Itumbiara	6ª VT De Goiânia	# Grupo 06 – Acima de 2500
VT de Palmeiras de Goiás	2ª VT De Itumbiara	7ª VT De Goiânia	VT De Valparaíso de Goiás
	VT De Quirinópolis	8ª VT De Goiânia	
	VT De Mineiros	9ª VT De Goiânia	
	VT De Formosa	10ª VT De Goiânia	
		11ª VT De Goiânia	
		12ª VT De Goiânia	
		13ª VT De Goiânia	
		14ª VT De Goiânia	
		15ª VT De Goiânia	
		17ª VT De Goiânia	
		18ª VT De Goiânia	
		2ª VT De Anápolis	
		3ª VT De Anápolis	
		4ª VT De Anápolis	
		1ª VT De Aparecida De Goiânia	
		2ª VT De Aparecida De Goiânia	
		3ª VT De Aparecida De Goiânia	
		VT DE Jataí	
		VT DE Goiatuba	
		VT DE Caldas Novas	
		VT DE Ceres	
		VT DE São Luís de Montes Belos	
		VT DE Goiás	
		VT DE Goianésia	
		VT DE Inhumas	



## PRAZO MÉDIO ENTRE O INÍCIO E O ENCERRAMENTO DA LIQUIDAÇÃO DE TODAS AS VARAS DO TRABALHO

Data de encerramento da liquidação entre 1/3/2019 e 31/3/2019 23:59:59

### ORDINÁRIO

Qtd. Processos	Prazo Médio (dias)
1.108	120,16

Vara do Trabalho	Qtd Processos	Prazo Médio	Ranking
2ª VARA DO TRABALHO DE ANÁPOLIS	10	5,7	1º
VARA DO TRABALHO DE POSSE	1	31	2º
15ª VARA DO TRABALHO DE GOIÂNIA	5	35,4	3º
18ª VARA DO TRABALHO DE GOIÂNIA	15	47	4º
6ª VARA DO TRABALHO DE GOIÂNIA	25	50,28	5º
13ª VARA DO TRABALHO DE GOIÂNIA	13	51,54	6º
VARA DO TRABALHO DE VALPARAÍSO DE GOIÁS	12	53,58	7º
VARA DO TRABALHO DE LUZIÂNIA	17	54,18	8º
16ª VARA DO TRABALHO DE GOIÂNIA	13	56,31	9º
14ª VARA DO TRABALHO DE GOIÂNIA	17	56,76	10º
5ª VARA DO TRABALHO DE GOIÂNIA	29	58,28	11º
1ª VARA DO TRABALHO DE RIO VERDE	34	58,82	12º
VARA DO TRABALHO DE GOIANÉSIA	26	59,12	13º
3ª VARA DO TRABALHO DE ANÁPOLIS	25	60,32	14º
VARA DO TRABALHO DE CATALÃO	38	70,74	15º
4ª VARA DO TRABALHO DE ANÁPOLIS	20	71,4	16º
VARA DO TRABALHO DE FORMOSA	24	76,67	17º
8ª VARA DO TRABALHO DE GOIÂNIA	31	82,58	18º
3ª VARA DO TRABALHO DE RIO VERDE	43	82,65	19º
7ª VARA DO TRABALHO DE GOIÂNIA	19	92,89	20º
1ª VARA DO TRABALHO DE ANÁPOLIS	19	96,58	21º
2ª VARA DO TRABALHO DE RIO VERDE	62	96,94	22º
VARA DO TRABALHO DE JATAÍ	4	98	23º
2ª VARA DO TRABALHO DE ITUMBIARA	16	99,5	24º
VARA DO TRABALHO DE CERES	7	111	25º
9ª VARA DO TRABALHO DE GOIÂNIA	19	115,16	26º



## PRAZO MÉDIO ENTRE O INÍCIO E O ENCERRAMENTO DA LIQUIDAÇÃO DE TODAS AS VARAS DO TRABALHO

### ORDINÁRIO

Qtd. Processos	Prazo Médio (dias)
1.108	120,16

Vara do Trabalho	Qtd Processos	Prazo Médio	Ranking
11ª VARA DO TRABALHO DE GOIÂNIA	38	121,71	27º
17ª VARA DO TRABALHO DE GOIÂNIA	26	122,5	28º
3ª VARA DO TRABALHO DE APARECIDA DE GOIÂNIA	17	125,24	29º
1ª VARA DO TRABALHO DE APARECIDA DE GOIÂNIA	29	125,48	30º
VARA DO TRABALHO DE CALDAS NOVAS	23	132,3	31º
2ª VARA DO TRABALHO DE APARECIDA DE GOIÂNIA	36	132,64	32º
1ª VARA DO TRABALHO DE GOIÂNIA	21	134,71	33º
3ª VARA DO TRABALHO DE GOIÂNIA	47	135,55	34º
VARA DO TRABALHO DE URUAÇU	23	140	35º
4ª VARA DO TRABALHO DE RIO VERDE	42	142,79	36º
VARA DO TRABALHO DE SÃO LUIS DE MONTES BELOS	15	146,93	37º
VARA DO TRABALHO DE QUIRINÓPOLIS	18	152,44	38º
VARA DO TRABALHO DE GOIATUBA	10	164,9	39º
12ª VARA DO TRABALHO DE GOIÂNIA	35	173,91	40º
4ª VARA DO TRABALHO DE GOIÂNIA	29	178,97	41º
VARA DO TRABALHO DE MINEIROS	50	185,92	42º
2ª VARA DO TRABALHO DE GOIÂNIA	30	223,73	43º
VARA DO TRABALHO DE GOIÁS	3	224,33	44º
VARA DO TRABALHO DE PALMEIRAS	4	224,5	45º
VARA DO TRABALHO DE INHUMAS	32	239,94	46º
1ª VARA DO TRABALHO DE ITUMBIARA	13	280,15	47º
10ª VARA DO TRABALHO DE GOIÂNIA	23	305,83	48º



## PRAZO MÉDIO ENTRE O INÍCIO E O ENCERRAMENTO DA LIQUIDAÇÃO - POSTO AVANÇADO DE PORANGATU

Data de encerramento da liquidação entre 1/3/2019 e 31/3/2019 23:59:59

Qtd	Prazo Médio

Nr. Processo	Início	Homolog.	Prazo
<b>Legenda:</b> <ul style="list-style-type: none"><li>- Início : data do início da liquidação</li><li>- Homolog : data da decisão homologatória dos cálculos</li><li>- Prazo: O prazo médio entre a data da decisão homologatória dos cálculos e a data do início da liquidação .</li></ul>			