

Conceituação

Tema	Prazos Processuais
Relatórios	Evolução Histórica Comparativo por VT Comparativo por Grupo Por Grupo Por VT Por Processo
Resumo	Apresenta o prazo médio desde o ajuizamento da ação até realização da primeira audiência.
Descrição	O prazo médio é obtido calculando-se a quantidade de dias decorridos desde o ajuizamento até a realização da 1ª audiência. Os dados são extraídos baseando-se nos itens do e-Gestão: 263 e 90263 - Do ajuizamento da ação até a realização da 1ª audiência na fase de conhecimento – rito sumaríssimo; 264 e 90264 – Do ajuizamento da ação até a realização da 1ª audiência na fase de conhecimento – exceto rito sumaríssimo (ordinário)
Origem da informação	e-Gestão
Critérios e transformações	Coletado do e-Gestão, consolidado, otimizado e classificado para análise.
Análises possíveis	Prazo médio entre o ajuizamento da ação e a realização da primeira audiência, detalhado de forma Geral, Por grupo, por VT e Por Processo.

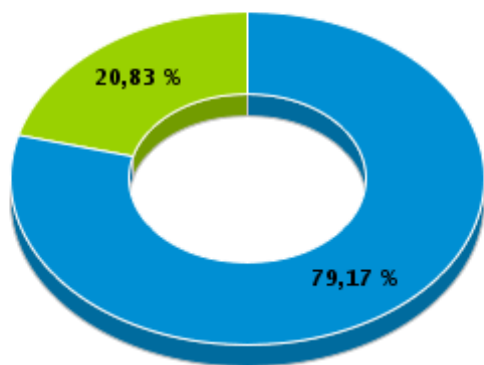


EVOLUÇÃO HISTÓRICA DOS PRAZOS PROCESSUAIS PARA REALIZAÇÃO DA 1ª AUDIÊNCIA - 2ª VARA DO TRABALHO DE ITUMBIARA

Data da 1ª audiência entre 1/4/2019 e 30/4/2019 23:59:59

Rito	Qtd	Prazo Médio
ORDINÁRIO	19	27,47
SUMARÍSSIMO	5	41,4
Total/Média	24	30,38

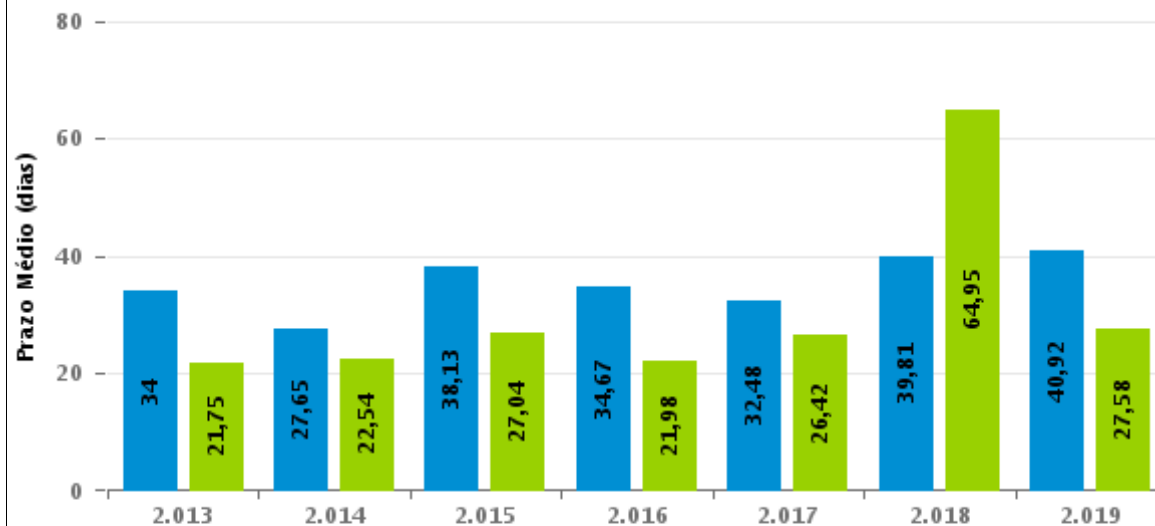
Percentual de Processos por Rito



Rito

■ ORDINÁRIO ■ SUMARÍSSIMO

Prazo Médio por Rito



Para este exercício foram computados os processos até o mês de Abril/2.019

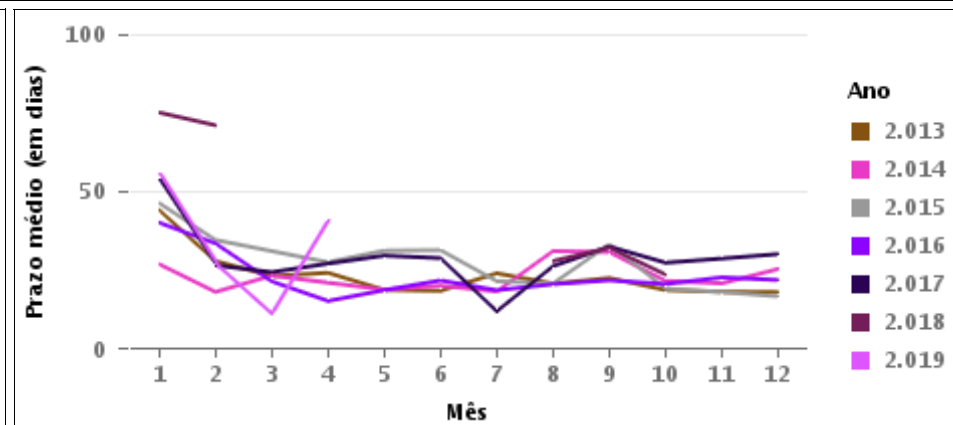
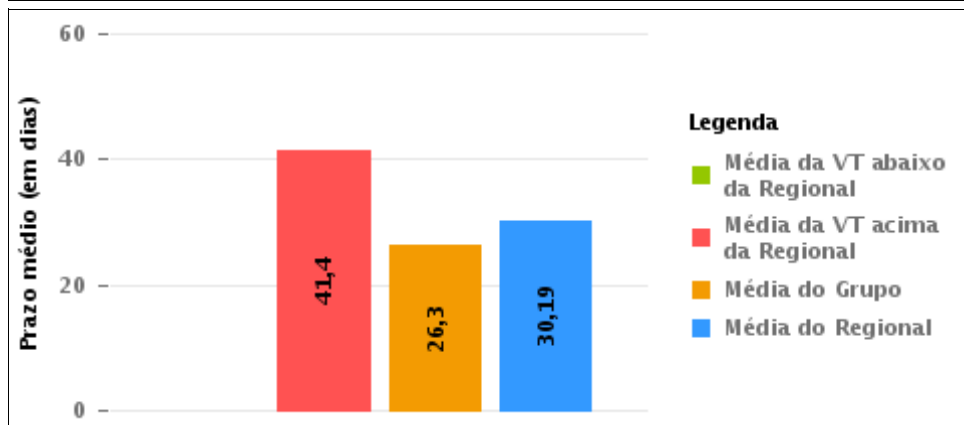
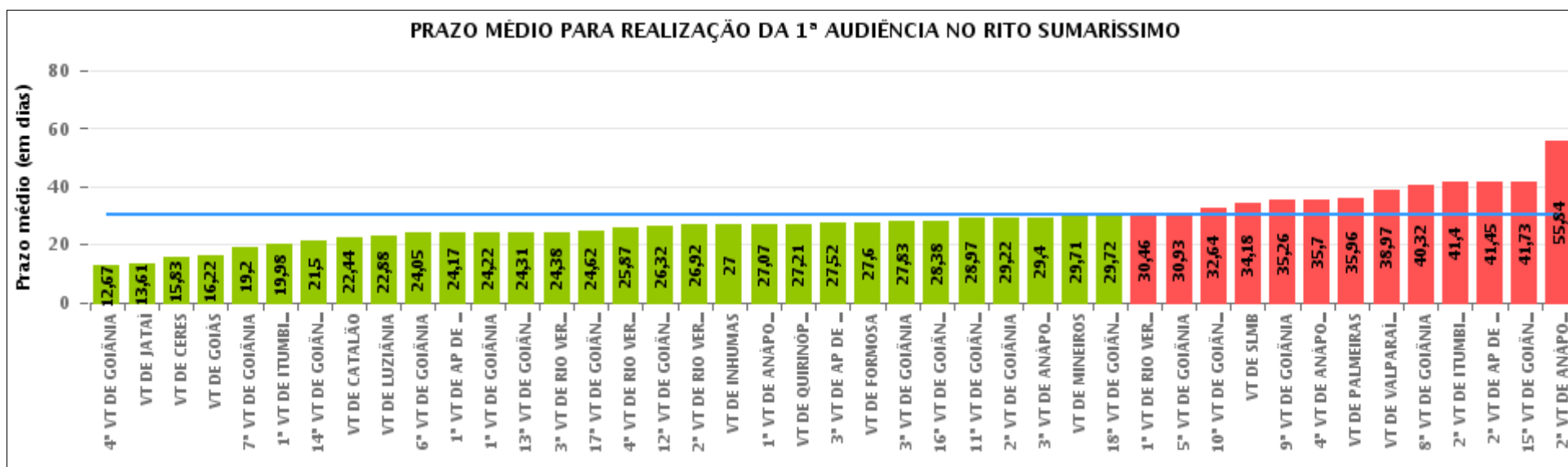
Rito

■ ORDINÁRIO ■ SUMARÍSSIMO



COMPARATIVO DO PRAZO MÉDIO PARA REALIZAÇÃO DA 1ª AUDIÊNCIA - 2ª VARA DO TRABALHO DE ITUMBIARA

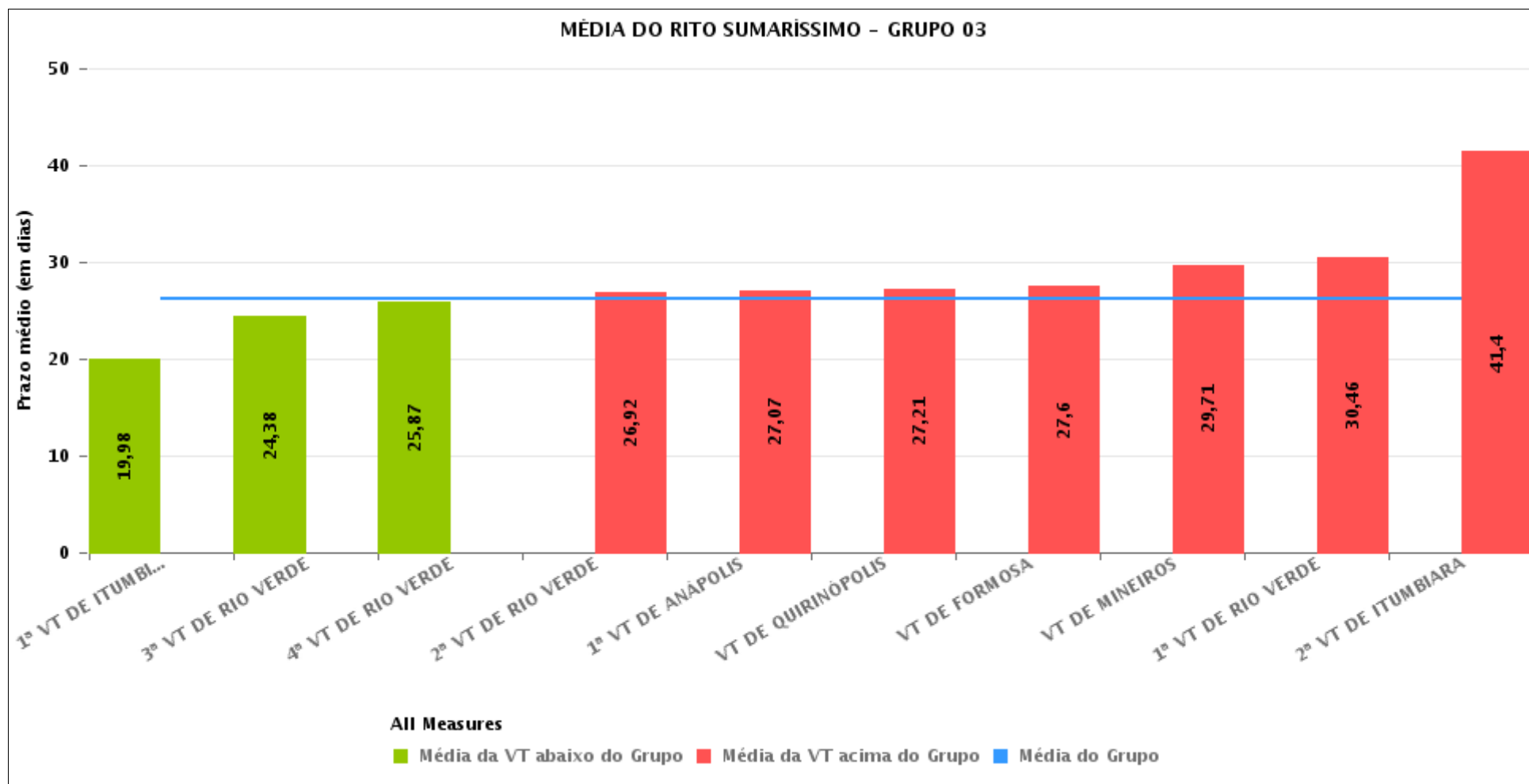
Data da 1ª audiência entre 1/4/2019 e 30/4/2019 23:59:59





COMPARATIVO DO PRAZO MÉDIO PARA REALIZAÇÃO DA 1ª AUDIÊNCIA ENTRE AS VARAS DO GRUPO

Data da 1ª audiência entre 1/4/2019 e 30/4/2019 23:59:59





PRAZO MÉDIO PARA REALIZAÇÃO DA 1ª AUDIÊNCIA POR GRUPO

Data da 1ª audiência entre 1/4/2019 e 30/4/2019 23:59:59

Rito	Grupo	Qtd. Processos	Prazo Médio (dias)	Ranking
SUMARÍSSIMO	GRUPO 05	203	25,16	1°
	GRUPO 03	400	26,3	2°
	GRUPO 04	1.570	31,16	3°
	GRUPO 02	54	35,96	4°
	GRUPO 06	86	38,97	5°

Legenda:	# Grupo 03 – De 1001 a 1500	# Grupo 04 – De 1501 a 2000	# Grupo 05 – De 2001 a 2500
# Grupo 01 – Até 750 VT de Posse	1ª VT De Anápolis 1ª VT De Rio Verde 2ª VT De Rio Verde 3ª VT De Rio Verde 4ª VT De Rio Verde	1ª VT De Goiânia 2ª VT De Goiânia 3ª VT De Goiânia 4ª VT De Goiânia 5ª VT De Goiânia 6ª VT De Goiânia	16ª VT De Goiânia VT De Luziânia VT De Catalão VT De Uruaçu
# Grupo 02 – De 751 a 1000 VT de Palmeiras de Goiás	1ª VT De Itumbiara 2ª VT De Itumbiara VT De Quirinópolis VT De Mineiros VT De Formosa	7ª VT De Goiânia 8ª VT De Goiânia 9ª VT De Goiânia 10ª VT De Goiânia 11ª VT De Goiânia 12ª VT De Goiânia 13ª VT De Goiânia 14ª VT De Goiânia 15ª VT De Goiânia 17ª VT De Goiânia 18ª VT De Goiânia 2ª VT De Anápolis 3ª VT De Anápolis 4ª VT De Anápolis 1ª VT De Aparecida De Goiânia 2ª VT De Aparecida De Goiânia 3ª VT De Aparecida De Goiânia VT DE Jataí VT DE Goiatuba VT DE Caldas Novas VT DE Ceres VT DE São Luís de Montes Belos VT DE Goiás VT DE Goianésia VT DE Inhumas	# Grupo 06 – Acima de 2500 VT De Valparaíso de Goiás



PRAZO MÉDIO PARA REALIZAÇÃO DA 1ª AUDIÊNCIA DE TODAS AS VARAS DO TRABALHO

Data da 1ª audiência entre 1/4/2019 e 30/4/2019 23:59:59

SUMARÍSSIMO

Qtd. Processos	Prazo Médio (dias)
2.313	30,19

Vara do Trabalho	Qtd Processos	Prazo Médio	Ranking
4ª VARA DO TRABALHO DE GOIÂNIA	3	12,67	1º
VARA DO TRABALHO DE JATAÍ	23	13,61	2º
VARA DO TRABALHO DE CERES	6	15,83	3º
VARA DO TRABALHO DE GOIÁS	51	16,22	4º
7ª VARA DO TRABALHO DE GOIÂNIA	5	19,2	5º
1ª VARA DO TRABALHO DE ITUMBIARA	60	19,98	6º
14ª VARA DO TRABALHO DE GOIÂNIA	2	21,5	7º
VARA DO TRABALHO DE CATALÃO	73	22,44	8º
VARA DO TRABALHO DE LUZIÂNIA	40	22,88	9º
6ª VARA DO TRABALHO DE GOIÂNIA	76	24,05	10º
1ª VARA DO TRABALHO DE APARECIDA DE GOIÂNIA	58	24,17	11º
1ª VARA DO TRABALHO DE GOIÂNIA	63	24,22	12º
13ª VARA DO TRABALHO DE GOIÂNIA	67	24,31	13º
3ª VARA DO TRABALHO DE RIO VERDE	50	24,38	14º
17ª VARA DO TRABALHO DE GOIÂNIA	78	24,62	15º
4ª VARA DO TRABALHO DE RIO VERDE	47	25,87	16º
12ª VARA DO TRABALHO DE GOIÂNIA	63	26,32	17º
2ª VARA DO TRABALHO DE RIO VERDE	62	26,92	18º
VARA DO TRABALHO DE INHUMAS	1	27	19º
1ª VARA DO TRABALHO DE ANÁPOLIS	44	27,07	20º
VARA DO TRABALHO DE QUIRINÓPOLIS	28	27,21	21º
3ª VARA DO TRABALHO DE APARECIDA DE GOIÂNIA	25	27,52	22º
VARA DO TRABALHO DE FORMOSA	35	27,6	23º
3ª VARA DO TRABALHO DE GOIÂNIA	93	27,83	24º
16ª VARA DO TRABALHO DE GOIÂNIA	90	28,38	25º
11ª VARA DO TRABALHO DE GOIÂNIA	93	28,97	26º



PRAZO MÉDIO PARA REALIZAÇÃO DA 1ª AUDIÊNCIA DE TODAS AS VARAS DO TRABALHO

SUMARÍSSIMO

Qtd. Processos	Prazo Médio (dias)
2.313	30,19

Vara do Trabalho	Qtd Processos	Prazo Médio	Ranking
2ª VARA DO TRABALHO DE GOIÂNIA	73	29,22	27°
3ª VARA DO TRABALHO DE ANÁPOLIS	60	29,4	28°
VARA DO TRABALHO DE MINEIROS	17	29,71	29°
18ª VARA DO TRABALHO DE GOIÂNIA	60	29,72	30°
1ª VARA DO TRABALHO DE RIO VERDE	52	30,46	31°
5ª VARA DO TRABALHO DE GOIÂNIA	94	30,93	32°
10ª VARA DO TRABALHO DE GOIÂNIA	86	32,64	33°
VARA DO TRABALHO DE SÃO LUIS DE MONTES BELOS	50	34,18	34°
9ª VARA DO TRABALHO DE GOIÂNIA	81	35,26	35°
4ª VARA DO TRABALHO DE ANÁPOLIS	33	35,7	36°
VARA DO TRABALHO DE PALMEIRAS	54	35,96	37°
VARA DO TRABALHO DE VALPARAÍSO DE GOIÁS	86	38,97	38°
8ª VARA DO TRABALHO DE GOIÂNIA	87	40,32	39°
2ª VARA DO TRABALHO DE ITUMBIARA	5	41,4	40°
2ª VARA DO TRABALHO DE APARECIDA DE GOIÂNIA	76	41,45	41°
15ª VARA DO TRABALHO DE GOIÂNIA	96	41,73	42°
2ª VARA DO TRABALHO DE ANÁPOLIS	67	55,84	43°



PRAZO MÉDIO PARA REALIZAÇÃO DA 1ª AUDIÊNCIA - 2ª VARA DO TRABALHO DE ITUMBIARA

Data da 1ª audiência entre 1/4/2019 e 30/4/2019 23:59:59

2ª VARA DO TRABALHO DE ITUMBIARA

SUMARÍSSIMO

Qtd	Prazo Médio
5	41,4

Nr. Processo	Ajuiz.	1ª Aud.	Prazo
RTSum - 0010160-22.2019.5.18.0122	11/02/19	09/04/19	57
RTSum - 0010161-07.2019.5.18.0122	11/02/19	09/04/19	57
RTSum - 0010162-89.2019.5.18.0122	15/02/19	09/04/19	53
RTSum - 0010301-41.2019.5.18.0122	18/03/19	23/04/19	36
RTSum - 0010344-75.2019.5.18.0122	28/03/19	01/04/19	4

Legenda:

- Ajuiz.: Data do Ajuizamento;
- 1ª Aud.: Data da primeira audiência que ocorrer, Inicial ou UNA;
- Prazo: Prazo, em dias corridos, entre a Data do Ajuizamento e a Data da 1ª Audiência.



PRAZO MÉDIO PARA REALIZAÇÃO DA 1ª AUDIÊNCIA - 2ª VARA DO TRABALHO DE ITUMBIARA

Data da 1ª audiência entre 1/4/2019 e 30/4/2019 23:59:59

Sem magistrado

SUMARÍSSIMO

Qtd	Prazo Médio
5	41,4

Nr. Processo	Ajuiz.	1ª Aud.	Prazo
RTSum - 0010160-22.2019.5.18.0122	11/02/19	09/04/19	57
RTSum - 0010161-07.2019.5.18.0122	11/02/19	09/04/19	57
RTSum - 0010162-89.2019.5.18.0122	15/02/19	09/04/19	53
RTSum - 0010301-41.2019.5.18.0122	18/03/19	23/04/19	36
RTSum - 0010344-75.2019.5.18.0122	28/03/19	01/04/19	4

Legenda:

- Ajuiz.: Data do Ajuizamento;
- 1ª Aud.: Data da primeira audiência que ocorrer, Inicial ou UNA;
- Prazo: Prazo, em dias corridos, entre a Data do Ajuizamento e a Data da 1ª Audiência.