

Conceituação

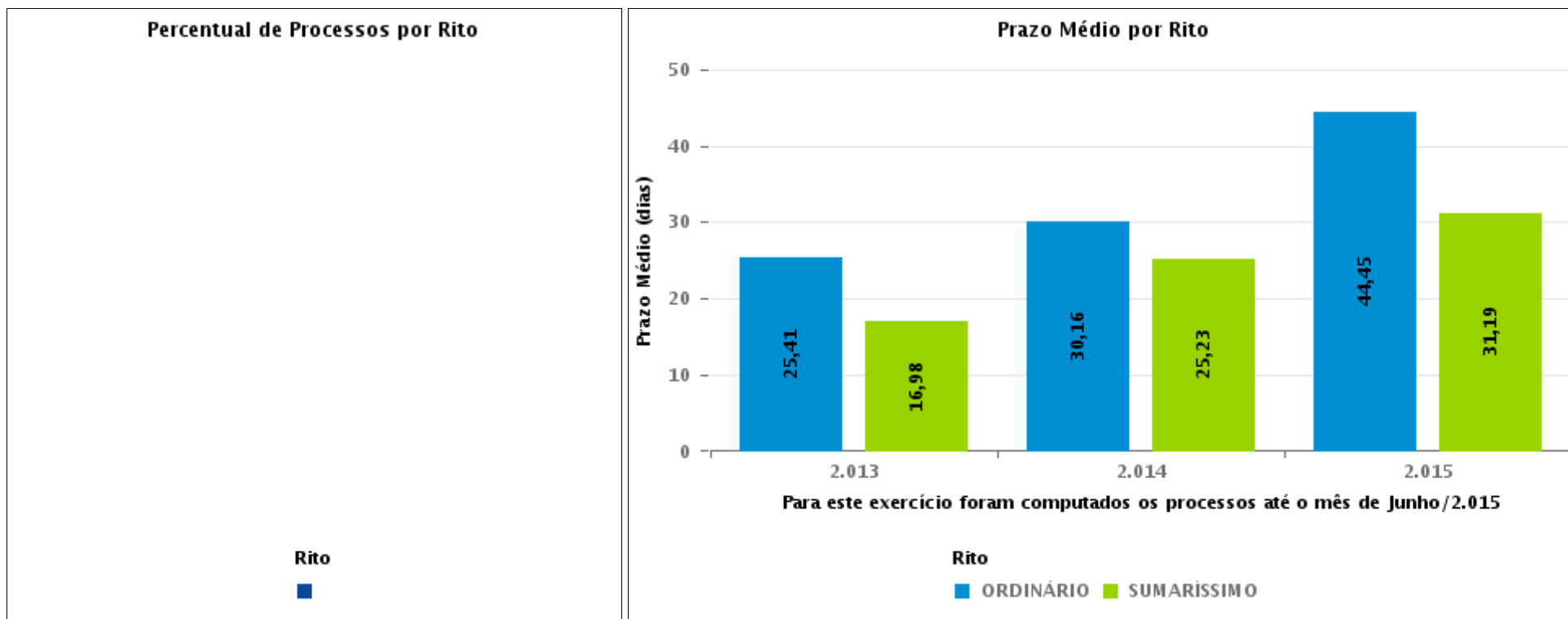
Tema	Prazos Processuais
Relatórios	Evolução Histórica Comparativo por VT Comparativo por Grupo Por Grupo Por VT Por Processo
Resumo	Apresenta o prazo médio desde o ajuizamento da ação até realização da primeira audiência.
Descrição	O prazo médio é obtido calculando-se a quantidade de dias decorridos desde o ajuizamento até a realização da 1ª audiência. Os dados são extraídos baseando-se nos itens do e-Gestão: 263 e 90263 - Do ajuizamento da ação até a realização da 1ª audiência na fase de conhecimento – rito sumaríssimo; 264 e 90264 – Do ajuizamento da ação até a realização da 1ª audiência na fase de conhecimento – exceto rito sumaríssimo (ordinário)
Origem da informação	e-Gestão
Critérios e transformações	Coletado do e-Gestão, consolidado, otimizado e classificado para análise.
Análises possíveis	Prazo médio entre o ajuizamento da ação e a realização da primeira audiência, detalhado de forma Geral, Por grupo, por VT e Por Processo.



EVOLUÇÃO HISTÓRICA DOS PRAZOS PROCESSUAIS PARA REALIZAÇÃO DA 1ª AUDIÊNCIA - POSTO AVANÇADO DE PORANGATU

Data da 1ª audiência entre 1/4/2019 e 30/4/2019 23:59:59

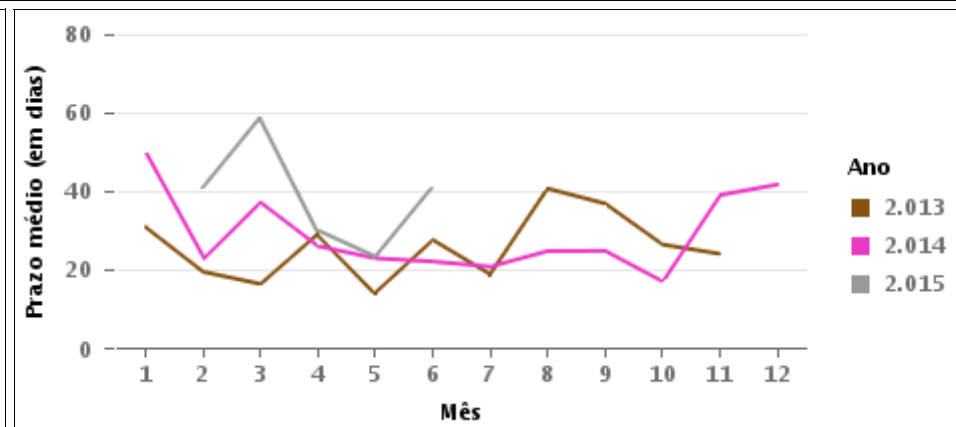
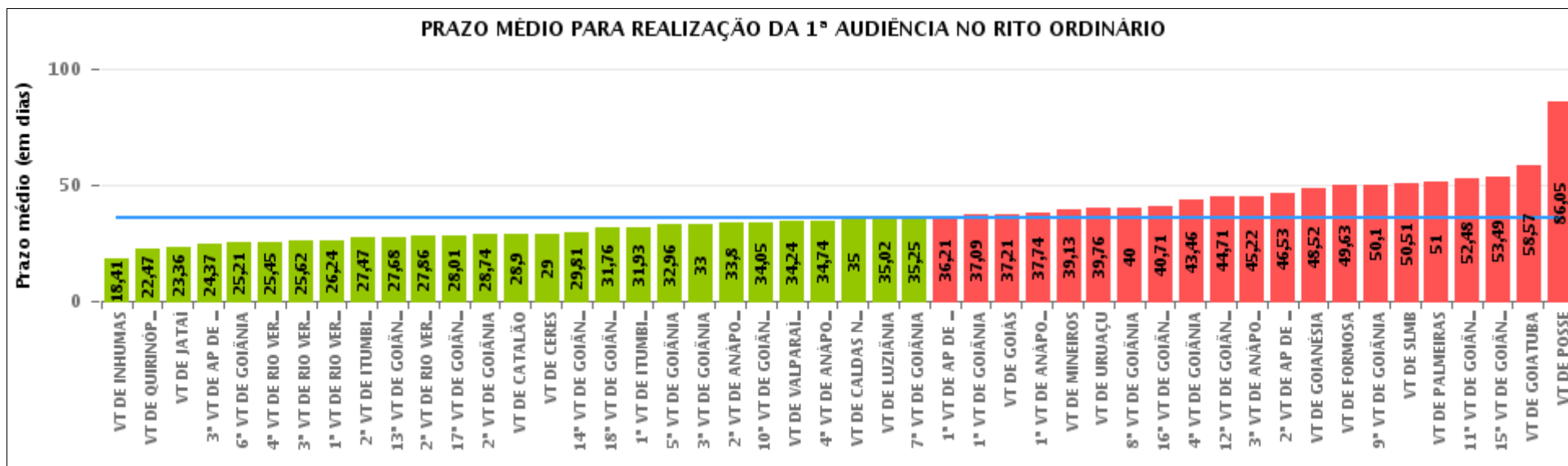
Rito	Qtd	Prazo Médio
Total/Média		





COMPARATIVO DO PRAZO MÉDIO PARA REALIZAÇÃO DA 1ª AUDIÊNCIA - POSTO AVANÇADO DE PORANGATU

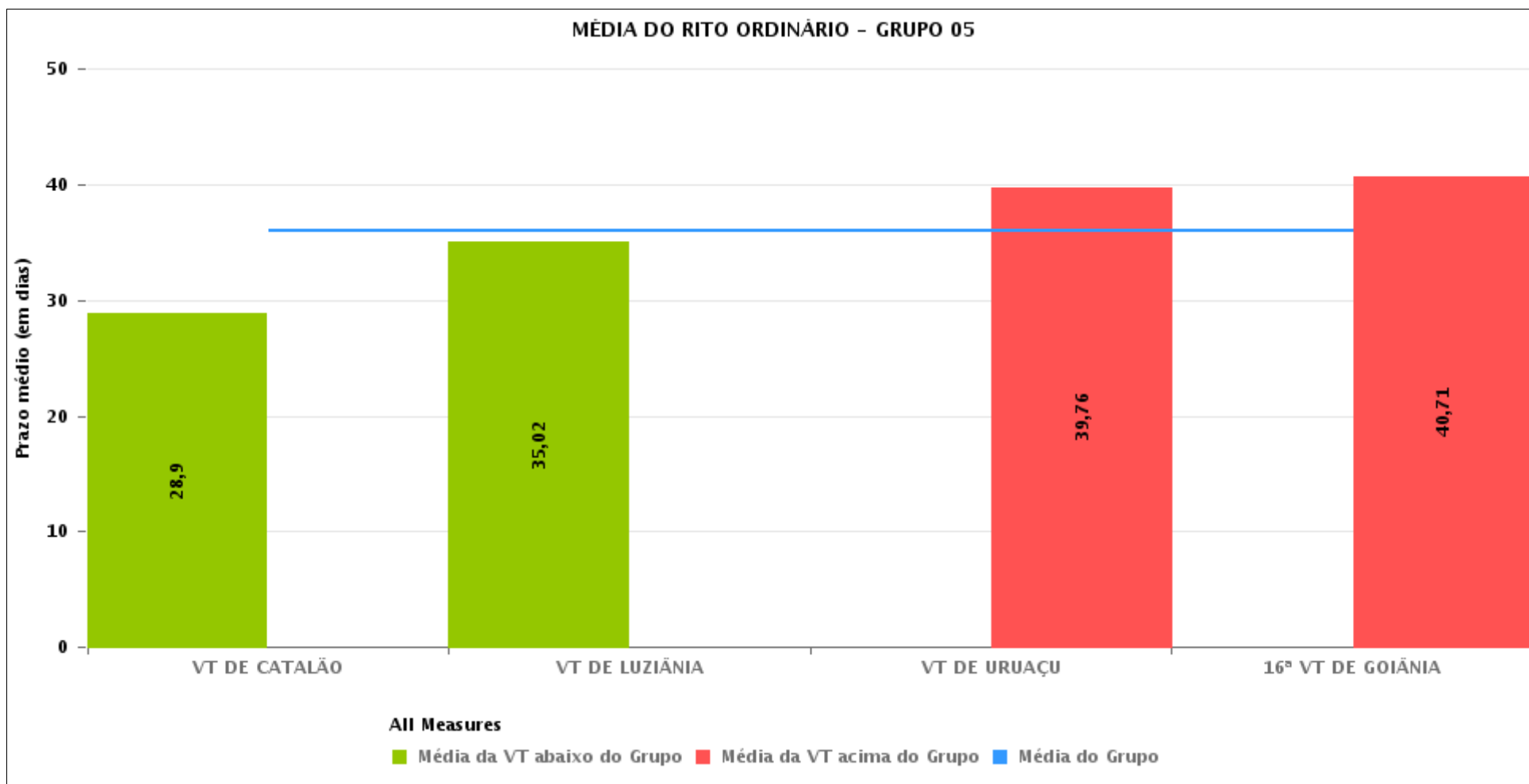
Data da 1ª audiência entre 1/4/2019 e 30/4/2019 23:59:59





COMPARATIVO DO PRAZO MÉDIO PARA REALIZAÇÃO DA 1ª AUDIÊNCIA ENTRE AS VARAS DO GRUPO

Data da 1ª audiência entre 1/4/2019 e 30/4/2019 23:59:59





PRAZO MÉDIO PARA REALIZAÇÃO DA 1ª AUDIÊNCIA POR GRUPO

Data da 1ª audiência entre 1/4/2019 e 30/4/2019 23:59:59

Rito	Grupo	Qtd. Processos	Prazo Médio (dias)	Ranking
ORDINÁRIO	GRUPO 03	361	30,63	1°
	GRUPO 06	106	34,24	2°
	GRUPO 05	212	35,97	3°
	GRUPO 04	1.398	36,63	4°
	GRUPO 02	24	51	5°
	GRUPO 01	20	86,05	6°

Legenda:	# Grupo 03 – De 1001 a 1500	# Grupo 04 – De 1501 a 2000	# Grupo 05 – De 2001 a 2500
# Grupo 01 – Até 750 VT de Posse	1ª VT De Anápolis 1ª VT De Rio Verde 2ª VT De Rio Verde 3ª VT De Rio Verde 4ª VT De Rio Verde	1ª VT De Goiânia 2ª VT De Goiânia 3ª VT De Goiânia 4ª VT De Goiânia 5ª VT De Goiânia 6ª VT De Goiânia	16ª VT De Goiânia VT De Luziânia VT De Catalão VT De Uruaçu
# Grupo 02 – De 751 a 1000 VT de Palmeiras de Goiás	1ª VT De Itumbiara 2ª VT De Itumbiara VT De Quirinópolis VT De Mineiros VT De Formosa	7ª VT De Goiânia 8ª VT De Goiânia 9ª VT De Goiânia 10ª VT De Goiânia 11ª VT De Goiânia 12ª VT De Goiânia 13ª VT De Goiânia 14ª VT De Goiânia 15ª VT De Goiânia 17ª VT De Goiânia 18ª VT De Goiânia 2ª VT De Anápolis 3ª VT De Anápolis 4ª VT De Anápolis 1ª VT De Aparecida De Goiânia 2ª VT De Aparecida De Goiânia 3ª VT De Aparecida De Goiânia VT DE Jataí VT DE Goiatuba VT DE Caldas Novas VT DE Ceres VT DE São Luís de Montes Belos VT DE Goiás VT DE Goianésia VT DE Inhumas	# Grupo 06 – Acima de 2500 VT De Valparaíso de Goiás



PRAZO MÉDIO PARA REALIZAÇÃO DA 1ª AUDIÊNCIA DE TODAS AS VARAS DO TRABALHO

Data da 1ª audiência entre 1/4/2019 e 30/4/2019 23:59:59

ORDINÁRIO

Qtd. Processos	Prazo Médio (dias)
2.121	36,05

Vara do Trabalho	Qtd Processos	Prazo Médio	Ranking
VARA DO TRABALHO DE INHUMAS	39	18,41	1°
VARA DO TRABALHO DE QUIRINÓPOLIS	38	22,47	2°
VARA DO TRABALHO DE JATAÍ	25	23,36	3°
3ª VARA DO TRABALHO DE APARECIDA DE GOIÂNIA	43	24,37	4°
6ª VARA DO TRABALHO DE GOIÂNIA	52	25,21	5°
4ª VARA DO TRABALHO DE RIO VERDE	33	25,45	6°
3ª VARA DO TRABALHO DE RIO VERDE	45	25,62	7°
1ª VARA DO TRABALHO DE RIO VERDE	46	26,24	8°
2ª VARA DO TRABALHO DE ITUMBIARA	19	27,47	9°
13ª VARA DO TRABALHO DE GOIÂNIA	41	27,68	10°
2ª VARA DO TRABALHO DE RIO VERDE	50	27,86	11°
17ª VARA DO TRABALHO DE GOIÂNIA	70	28,01	12°
2ª VARA DO TRABALHO DE GOIÂNIA	89	28,74	13°
VARA DO TRABALHO DE CATALÃO	51	28,9	14°
VARA DO TRABALHO DE CERES	18	29	15°
14ª VARA DO TRABALHO DE GOIÂNIA	47	29,81	16°
18ª VARA DO TRABALHO DE GOIÂNIA	41	31,76	17°
1ª VARA DO TRABALHO DE ITUMBIARA	44	31,93	18°
5ª VARA DO TRABALHO DE GOIÂNIA	57	32,96	19°
3ª VARA DO TRABALHO DE GOIÂNIA	52	33	20°
2ª VARA DO TRABALHO DE ANÁPOLIS	51	33,8	21°
10ª VARA DO TRABALHO DE GOIÂNIA	57	34,05	22°
VARA DO TRABALHO DE VALPARAÍSO DE GOIÁS	106	34,24	23°
4ª VARA DO TRABALHO DE ANÁPOLIS	39	34,74	24°
VARA DO TRABALHO DE CALDAS NOVAS	29	35	25°
VARA DO TRABALHO DE LUZIÂNIA	65	35,02	26°



PRAZO MÉDIO PARA REALIZAÇÃO DA 1ª AUDIÊNCIA DE TODAS AS VARAS DO TRABALHO

ORDINÁRIO

Qtd. Processos	Prazo Médio (dias)
2.121	36,05

Vara do Trabalho	Qtd Processos	Prazo Médio	Ranking
7ª VARA DO TRABALHO DE GOIÂNIA	53	35,25	27°
1ª VARA DO TRABALHO DE APARECIDA DE GOIÂNIA	52	36,21	28°
1ª VARA DO TRABALHO DE GOIÂNIA	46	37,09	29°
VARA DO TRABALHO DE GOIÁS	29	37,21	30°
1ª VARA DO TRABALHO DE ANÁPOLIS	35	37,74	31°
VARA DO TRABALHO DE MINEIROS	16	39,13	32°
VARA DO TRABALHO DE URUAÇU	34	39,76	33°
8ª VARA DO TRABALHO DE GOIÂNIA	39	40	34°
16ª VARA DO TRABALHO DE GOIÂNIA	62	40,71	35°
4ª VARA DO TRABALHO DE GOIÂNIA	67	43,46	36°
12ª VARA DO TRABALHO DE GOIÂNIA	38	44,71	37°
3ª VARA DO TRABALHO DE ANÁPOLIS	32	45,22	38°
2ª VARA DO TRABALHO DE APARECIDA DE GOIÂNIA	40	46,53	39°
VARA DO TRABALHO DE GOIANÉSIA	50	48,52	40°
VARA DO TRABALHO DE FORMOSA	35	49,63	41°
9ª VARA DO TRABALHO DE GOIÂNIA	49	50,1	42°
VARA DO TRABALHO DE SÃO LUIS DE MONTES BELOS	37	50,51	43°
VARA DO TRABALHO DE PALMEIRAS	24	51	44°
11ª VARA DO TRABALHO DE GOIÂNIA	52	52,48	45°
15ª VARA DO TRABALHO DE GOIÂNIA	41	53,49	46°
VARA DO TRABALHO DE GOIATUBA	23	58,57	47°
VARA DO TRABALHO DE POSSE	20	86,05	48°



PRAZO MÉDIO PARA REALIZAÇÃO DA 1ª AUDIÊNCIA - POSTO AVANÇADO DE PORANGATU

Data da 1ª audiência entre 1/4/2019 e 30/4/2019 23:59:59

Qtd	Prazo Médio

Nr. Processo	Ajuiz.	1ª Aud.	Prazo

Legenda:

- Ajuiz.: Data do Ajuizamento;
- 1ª Aud.: Data da primeira audiência que ocorrer, Inicial ou UNA;
- Prazo: Prazo, em dias corridos, entre a Data do Ajuizamento e a Data da 1ª Audiência.



PRAZO MÉDIO PARA REALIZAÇÃO DA 1ª AUDIÊNCIA - POSTO AVANÇADO DE PORANGATU

Data da 1ª audiência entre 1/4/2019 e 30/4/2019 23:59:59

Qtd	Prazo Médio

Nr. Processo	Ajuiz.	1ª Aud.	Prazo

Legenda:

- Ajuiz.: Data do Ajuizamento;
- 1ª Aud.: Data da primeira audiência que ocorrer, Inicial ou UNA;
- Prazo: Prazo, em dias corridos, entre a Data do Ajuizamento e a Data da 1ª Audiência.