

Conceituação

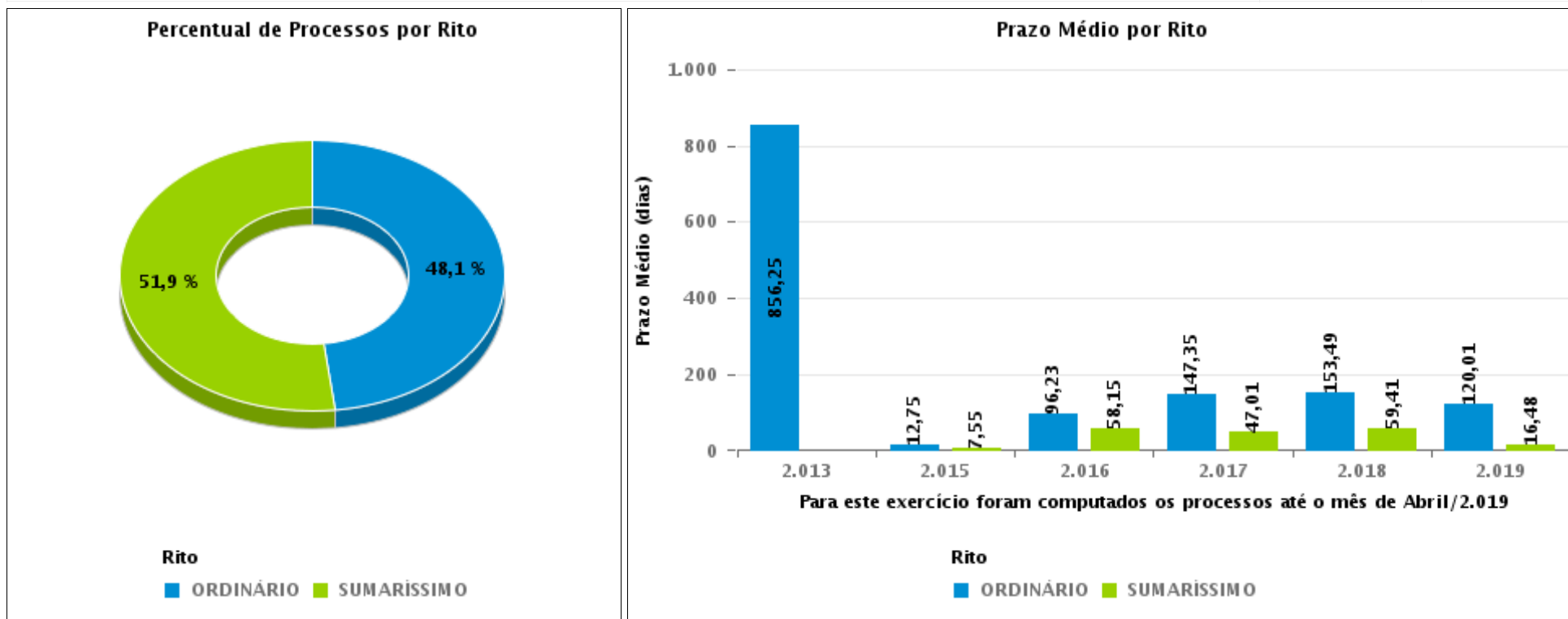
Tema	Prazos Processuais
Relatórios	Evolução Histórica Comparativo por VT Comparativo por Grupo Por Grupo Por VT Por Processo Por Magistrado
Resumo	Apresenta o prazo médio entre a realização da primeira audiência e o encerramento da instrução.
Descrição	O prazo médio é obtido calculando-se a quantidade de dias decorridos entre a data da primeira audiência e a data do encerramento da instrução. Os dados são extraídos baseando-se nos seguintes itens do e-Gestão: 265 e 90265 - Da realização da primeira audiência até o encerramento da instrução processual na fase de conhecimento – rito sumaríssimo; 266 e 90266 – Da realização da primeira audiência até o encerramento da instrução processual na fase de conhecimento – exceto rito sumaríssimo (ordinário)
Origem da informação	e-Gestão
Critérios e transformações	Coletado do e-Gestão, consolidado, otimizado e classificado para análise.
Análises possíveis	Prazo médio entre a realização da primeira audiência e o encerramento da instrução processual na fase de conhecimento, detalhado de forma Geral, Por grupo, por VT, Por Processo e Por Magistrado.



EVOLUÇÃO HISTÓRICA DOS PRAZOS PROCESSUAIS ENTRE A 1ª AUDIÊNCIA E O ENCERRAMENTO DA INSTRUÇÃO - VARA DO TRABALHO DE JATAÍ

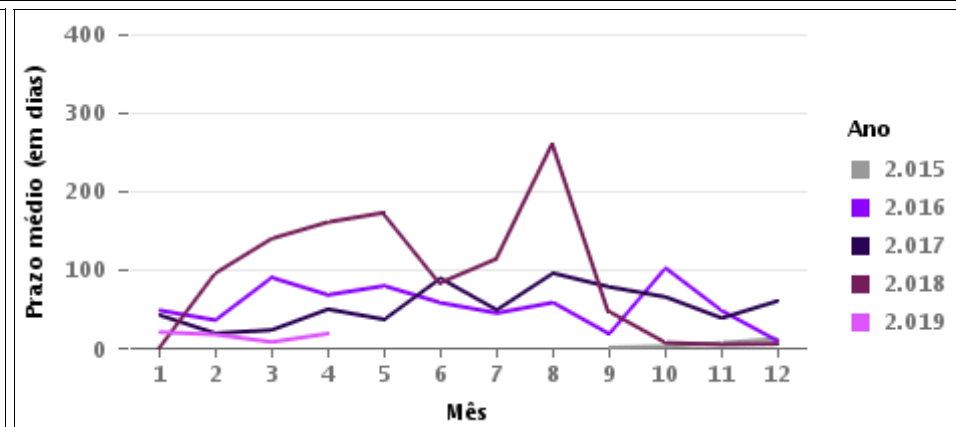
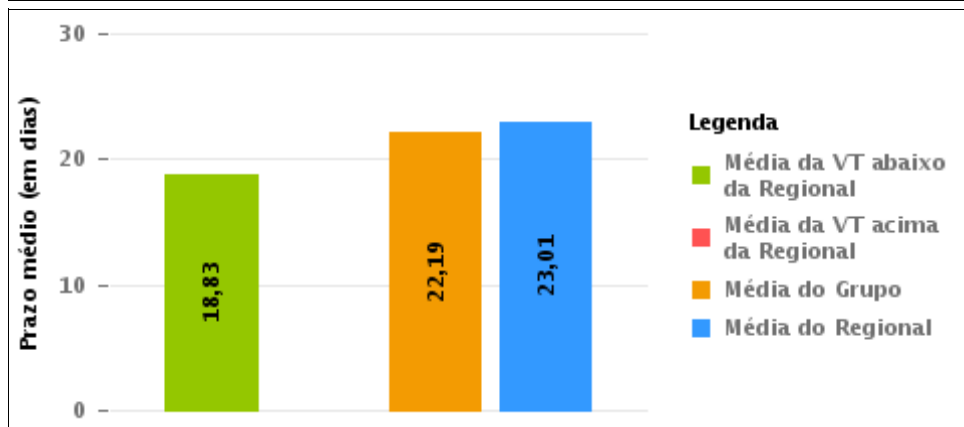
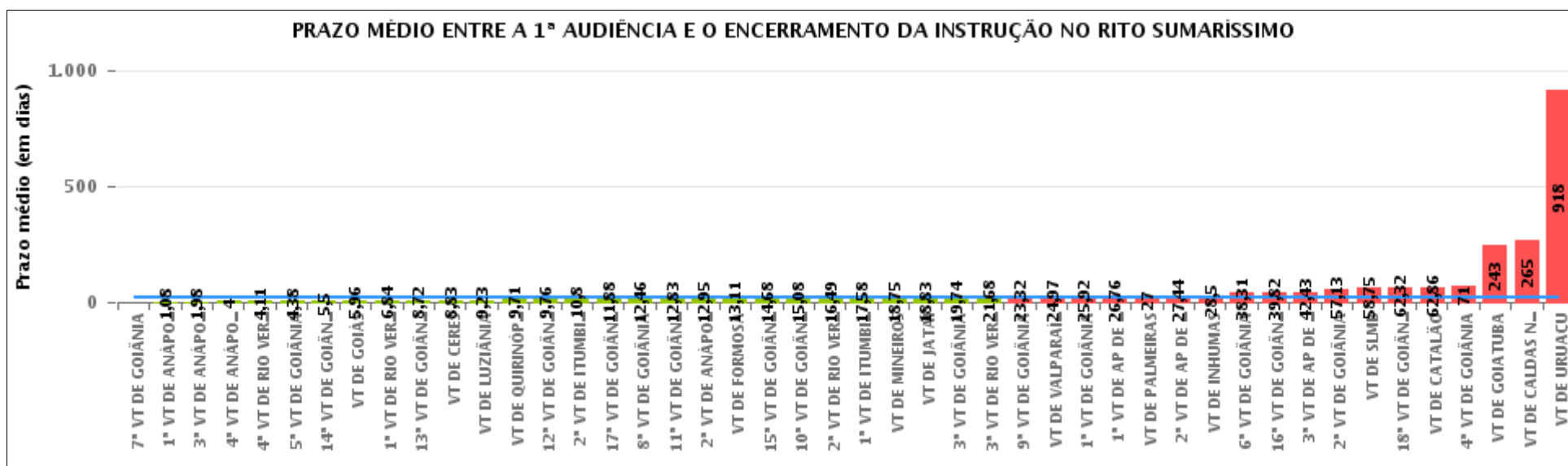
Data do encerramento da instrução entre 1/4/2019 e 30/4/2019 23:59:59

Rito	Qtd	Prazo Médio
ORDINÁRIO	38	145,39
SUMARÍSSIMO	41	18,83
Total/Média	79	79,71



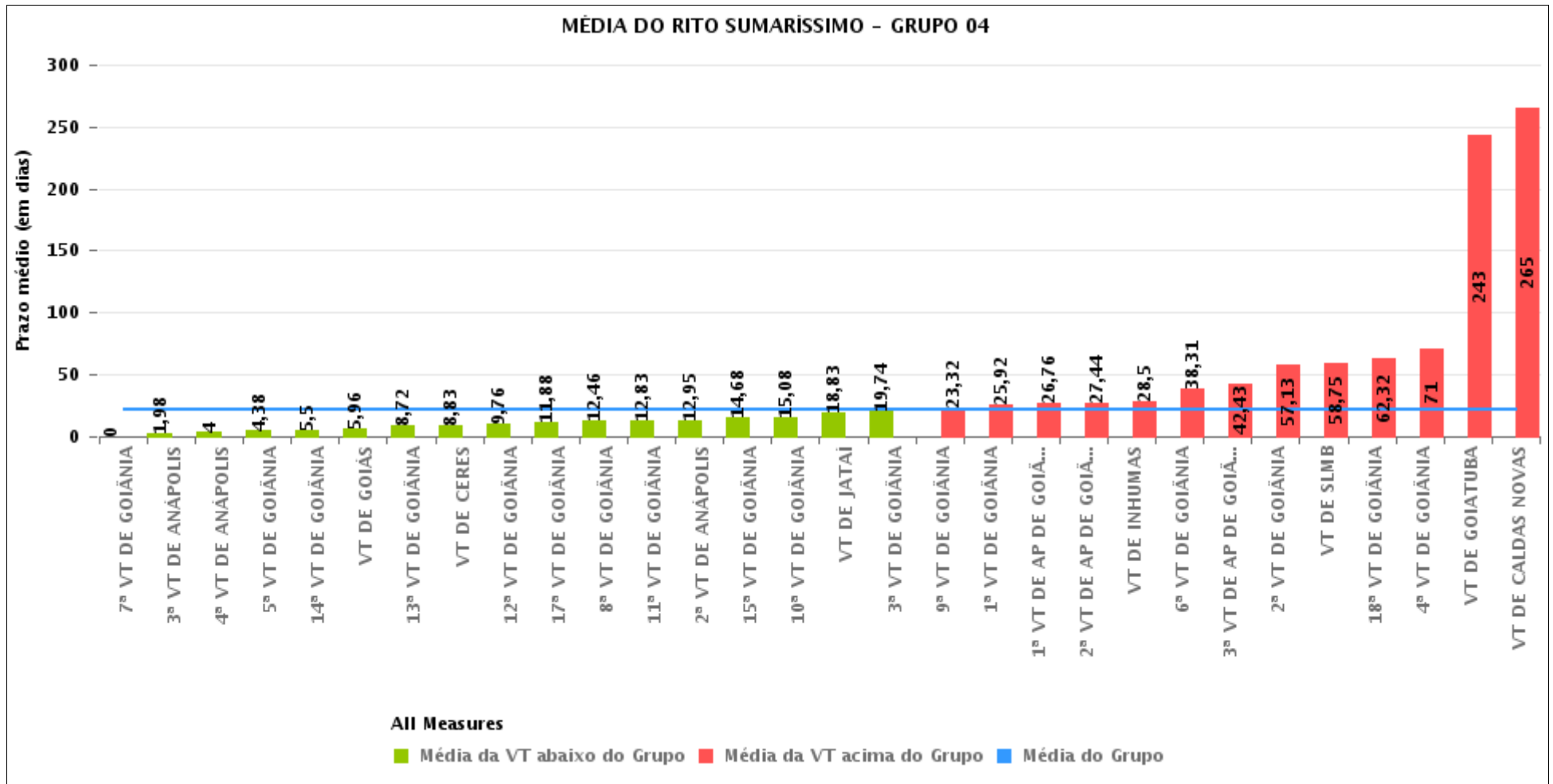
COMPARATIVO DO PRAZO MÉDIO ENTRE A 1ª AUDIÊNCIA E O ENCERRAMENTO DA INSTRUÇÃO - VARA DO TRABALHO DE JATAÍ

Data do encerramento da instrução entre 1/4/2019 e 30/4/2019 23:59:59



COMPARATIVO DO PRAZO MÉDIO ENTRE A 1ª AUDIÊNCIA E O ENCERRAMENTO DA INSTRUÇÃO ENTRE AS VARAS DO GRUPO

Data do encerramento da instrução entre 1/4/2019 e 30/4/2019 23:59:59





PRAZO MÉDIO ENTRE A 1ª AUDIÊNCIA E O ENCERRAMENTO DA INSTRUÇÃO POR GRUPO

Data do encerramento da instrução entre 1/4/2019 e 30/4/2019 23:59:59

Rito	Grupo	Qtd. Processos	Prazo Médio (dias)	Ranking
SUMARÍSSIMO	GRUPO 03	337	12,03	1°
	GRUPO 04	1.566	22,19	2°
	GRUPO 06	76	24,97	3°
	GRUPO 02	36	27	4°
	GRUPO 05	180	46,22	5°

Legenda:	# Grupo 03 – De 1001 a 1500	# Grupo 04 – De 1501 a 2000	# Grupo 05 – De 2001 a 2500
# Grupo 01 – Até 750 VT de Posse	1ª VT De Anápolis 1ª VT De Rio Verde 2ª VT De Rio Verde 3ª VT De Rio Verde 4ª VT De Rio Verde	1ª VT De Goiânia 2ª VT De Goiânia 3ª VT De Goiânia 4ª VT De Goiânia 5ª VT De Goiânia 6ª VT De Goiânia	16ª VT De Goiânia VT De Luziânia VT De Catalão VT De Uruaçu
# Grupo 02 – De 751 a 1000 VT de Palmeiras de Goiás	1ª VT De Itumbiara 2ª VT De Itumbiara VT De Quirinópolis VT De Mineiros VT De Formosa	7ª VT De Goiânia 8ª VT De Goiânia 9ª VT De Goiânia 10ª VT De Goiânia 11ª VT De Goiânia 12ª VT De Goiânia 13ª VT De Goiânia 14ª VT De Goiânia 15ª VT De Goiânia 17ª VT De Goiânia 18ª VT De Goiânia 2ª VT De Anápolis 3ª VT De Anápolis 4ª VT De Anápolis 1ª VT De Aparecida De Goiânia 2ª VT De Aparecida De Goiânia 3ª VT De Aparecida De Goiânia VT DE Jataí VT DE Goiatuba VT DE Caldas Novas VT DE Ceres VT DE São Luís de Montes Belos VT DE Goiás VT DE Goianésia VT DE Inhumas	# Grupo 06 – Acima de 2500 VT De Valparaíso de Goiás



PRAZO MÉDIO ENTRE A 1ª AUDIÊNCIA E O ENCERRAMENTO DA INSTRUÇÃO DE TODAS AS VARAS DO TRABALHO

Data do encerramento da instrução entre 1/4/2019 e 30/4/2019 23:59:59

SUMARÍSSIMO

Qtd. Processos	Prazo Médio (dias)
2.195	22,78

Vara do Trabalho	Qtd Processos	Prazo Médio	Ranking
7ª VARA DO TRABALHO DE GOIÂNIA	5	0	1º
1ª VARA DO TRABALHO DE ANÁPOLIS	38	1,08	2º
3ª VARA DO TRABALHO DE ANÁPOLIS	61	1,98	3º
4ª VARA DO TRABALHO DE ANÁPOLIS	35	4	4º
4ª VARA DO TRABALHO DE RIO VERDE	44	4,11	5º
5ª VARA DO TRABALHO DE GOIÂNIA	85	4,38	6º
14ª VARA DO TRABALHO DE GOIÂNIA	4	5,5	7º
VARA DO TRABALHO DE GOIÁS	50	5,96	8º
1ª VARA DO TRABALHO DE RIO VERDE	32	6,84	9º
13ª VARA DO TRABALHO DE GOIÂNIA	64	8,72	10º
VARA DO TRABALHO DE CERES	6	8,83	11º
VARA DO TRABALHO DE LUZIÂNIA	40	9,23	12º
VARA DO TRABALHO DE QUIRINÓPOLIS	24	9,71	13º
12ª VARA DO TRABALHO DE GOIÂNIA	72	9,76	14º
2ª VARA DO TRABALHO DE ITUMBIARA	5	10,8	15º
17ª VARA DO TRABALHO DE GOIÂNIA	84	11,88	16º
8ª VARA DO TRABALHO DE GOIÂNIA	76	12,46	17º
11ª VARA DO TRABALHO DE GOIÂNIA	89	12,83	18º
2ª VARA DO TRABALHO DE ANÁPOLIS	44	12,95	19º
VARA DO TRABALHO DE FORMOSA	38	13,11	20º
15ª VARA DO TRABALHO DE GOIÂNIA	91	14,68	21º
10ª VARA DO TRABALHO DE GOIÂNIA	93	15,08	22º
2ª VARA DO TRABALHO DE RIO VERDE	51	16,49	23º
1ª VARA DO TRABALHO DE ITUMBIARA	62	17,58	24º
VARA DO TRABALHO DE MINEIROS	12	18,75	25º
VARA DO TRABALHO DE JATAÍ	41	18,83	26º



PRAZO MÉDIO ENTRE A 1ª AUDIÊNCIA E O ENCERRAMENTO DA INSTRUÇÃO DE TODAS AS VARAS DO TRABALHO

SUMARÍSSIMO

Qtd. Processos	Prazo Médio (dias)
2.195	22,78

Vara do Trabalho	Qtd Processos	Prazo Médio	Ranking
3ª VARA DO TRABALHO DE GOIÂNIA	89	19,74	27º
3ª VARA DO TRABALHO DE RIO VERDE	31	21,68	28º
9ª VARA DO TRABALHO DE GOIÂNIA	81	23,32	29º
VARA DO TRABALHO DE VALPARAÍSO DE GOIÁS	76	24,97	30º
1ª VARA DO TRABALHO DE GOIÂNIA	50	25,92	31º
1ª VARA DO TRABALHO DE APARECIDA DE GOIÂNIA	63	26,76	32º
VARA DO TRABALHO DE PALMEIRAS	36	27	33º
2ª VARA DO TRABALHO DE APARECIDA DE GOIÂNIA	81	27,44	34º
VARA DO TRABALHO DE INHUMAS	2	28,5	35º
6ª VARA DO TRABALHO DE GOIÂNIA	70	38,31	36º
16ª VARA DO TRABALHO DE GOIÂNIA	74	39,82	37º
3ª VARA DO TRABALHO DE APARECIDA DE GOIÂNIA	21	42,43	38º
2ª VARA DO TRABALHO DE GOIÂNIA	85	57,13	39º
VARA DO TRABALHO DE SÃO LUIS DE MONTES BELOS	53	58,75	40º
18ª VARA DO TRABALHO DE GOIÂNIA	62	62,32	41º
VARA DO TRABALHO DE CATALÃO	65	62,86	42º
4ª VARA DO TRABALHO DE GOIÂNIA	7	71	43º
VARA DO TRABALHO DE GOIATUBA	1	243	44º
VARA DO TRABALHO DE CALDAS NOVAS	1	265	45º
VARA DO TRABALHO DE URUAÇU	1	918	46º



PRAZO MÉDIO ENTRE A 1ª AUDIÊNCIA E O ENCERRAMENTO DA INSTRUÇÃO - VARA DO TRABALHO DE JATAÍ

Data do encerramento da instrução entre 1/4/2019 e 30/4/2019 23:59:59

VARA DO TRABALHO DE JATAÍ

SUMARÍSSIMO

Qtd	Prazo Médio
41	18,83

Nr. Processo	1ª Aud.	nc. Instruçã	Prazo
RTSum - 0010063-55.2019.5.18.0111	12/03/19	03/04/19	22
RTSum - 0010105-07.2019.5.18.0111	12/03/19	04/04/19	23
RTSum - 0010113-81.2019.5.18.0111	13/03/19	10/04/19	28
RTSum - 0010115-51.2019.5.18.0111	13/03/19	10/04/19	28
RTSum - 0010116-36.2019.5.18.0111	13/03/19	10/04/19	28
RTSum - 0010117-21.2019.5.18.0111	13/03/19	10/04/19	28
RTSum - 0010125-95.2019.5.18.0111	18/03/19	01/04/19	14
RTSum - 0010140-64.2019.5.18.0111	25/02/19	23/04/19	57
RTSum - 0010149-26.2019.5.18.0111	26/02/19	04/04/19	37
RTSum - 0010152-78.2019.5.18.0111	25/02/19	29/04/19	63
RTSum - 0010156-18.2019.5.18.0111	25/02/19	04/04/19	38
RTSum - 0010158-85.2019.5.18.0111	26/02/19	04/04/19	37
RTSum - 0010168-32.2019.5.18.0111	27/02/19	10/04/19	42
RTSum - 0010198-67.2019.5.18.0111	19/03/19	03/04/19	15
RTSum - 0010199-52.2019.5.18.0111	27/03/19	24/04/19	28
RTSum - 0010200-37.2019.5.18.0111	19/03/19	02/04/19	14
RTSum - 0010207-29.2019.5.18.0111	14/03/19	10/04/19	27
RTSum - 0010209-96.2019.5.18.0111	14/03/19	10/04/19	27
RTSum - 0010210-81.2019.5.18.0111	19/03/19	03/04/19	15
RTSum - 0010212-51.2019.5.18.0111	19/03/19	04/04/19	16
RTSum - 0010221-13.2019.5.18.0111	14/03/19	10/04/19	27
RTSum - 0010222-95.2019.5.18.0111	20/03/19	29/04/19	40

Legenda:

1ª Aud.: Data da primeira audiência que ocorrer, Inicial ou UNA;

Enc. da Instrução: Data da conclusão para proferir sentença;

Prazo: Quantidade de dias decorridos da 1ª aud. até o encerramento da instrução.



PRAZO MÉDIO ENTRE A 1ª AUDIÊNCIA E O ENCERRAMENTO DA INSTRUÇÃO - VARA DO TRABALHO DE JATAÍ

VARA DO TRABALHO DE JATAÍ

SUMARÍSSIMO

Qtd	Prazo Médio
41	18,83

Nr. Processo	1ª Aud.	nc. Instruçã	Prazo
RTSum - 0010224-65.2019.5.18.0111	20/03/19	04/04/19	15
RTSum - 0010243-71.2019.5.18.0111	26/03/19	10/04/19	15
RTSum - 0010261-92.2019.5.18.0111	27/03/19	11/04/19	15
RTSum - 0010266-17.2019.5.18.0111	01/04/19	30/04/19	29
RTSum - 0010267-02.2019.5.18.0111	27/03/19	10/04/19	14
RTSum - 0010268-84.2019.5.18.0111	01/04/19	01/04/19	0
RTSum - 0010280-98.2019.5.18.0111	01/04/19	01/04/19	0
RTSum - 0010288-75.2019.5.18.0111	02/04/19	02/04/19	0
RTSum - 0010289-60.2019.5.18.0111	02/04/19	02/04/19	0
RTSum - 0010294-82.2019.5.18.0111	02/04/19	02/04/19	0
RTSum - 0010295-67.2019.5.18.0111	10/04/19	10/04/19	0
RTSum - 0010305-14.2019.5.18.0111	10/04/19	10/04/19	0
RTSum - 0010314-73.2019.5.18.0111	10/04/19	10/04/19	0
RTSum - 0010316-43.2019.5.18.0111	23/04/19	23/04/19	0
RTSum - 0010322-50.2019.5.18.0111	23/04/19	23/04/19	0
RTSum - 0010331-12.2019.5.18.0111	24/04/19	24/04/19	0
RTSum - 0010333-79.2019.5.18.0111	24/04/19	24/04/19	0
RTSum - 0010986-39.2018.5.18.0104	20/03/19	04/04/19	15
RTSum - 0011691-07.2018.5.18.0017	26/03/19	10/04/19	15

Legenda:

1ª Aud.: Data da primeira audiência que ocorrer, Inicial ou UNA;

Enc. da Instrução: Data da conclusão para proferir sentença;

Prazo: Quantidade de dias decorridos da 1ª aud. até o encerramento da instrução.



PRAZO MÉDIO ENTRE A 1ª AUDIÊNCIA E O ENCERRAMENTO DA INSTRUÇÃO - VARA DO TRABALHO DE JATAÍ

Data do encerramento da instrução entre 1/4/2019 e 30/4/2019 23:59:59

Sem magistrado

SUMARÍSSIMO

Qtd	Prazo Médio
41	18,83

Nr. Processo	1ª Aud.	Enc. Instrução.	Prazo
RTSum - 0010063-55.2019.5.18.0111	12/03/19	03/04/19	22
RTSum - 0010105-07.2019.5.18.0111	12/03/19	04/04/19	23
RTSum - 0010113-81.2019.5.18.0111	13/03/19	10/04/19	28
RTSum - 0010115-51.2019.5.18.0111	13/03/19	10/04/19	28
RTSum - 0010116-36.2019.5.18.0111	13/03/19	10/04/19	28
RTSum - 0010117-21.2019.5.18.0111	13/03/19	10/04/19	28
RTSum - 0010125-95.2019.5.18.0111	18/03/19	01/04/19	14
RTSum - 0010140-64.2019.5.18.0111	25/02/19	23/04/19	57
RTSum - 0010149-26.2019.5.18.0111	26/02/19	04/04/19	37
RTSum - 0010152-78.2019.5.18.0111	25/02/19	29/04/19	63
RTSum - 0010156-18.2019.5.18.0111	25/02/19	04/04/19	38
RTSum - 0010158-85.2019.5.18.0111	26/02/19	04/04/19	37
RTSum - 0010168-32.2019.5.18.0111	27/02/19	10/04/19	42
RTSum - 0010198-67.2019.5.18.0111	19/03/19	03/04/19	15
RTSum - 0010199-52.2019.5.18.0111	27/03/19	24/04/19	28
RTSum - 0010200-37.2019.5.18.0111	19/03/19	02/04/19	14
RTSum - 0010207-29.2019.5.18.0111	14/03/19	10/04/19	27
RTSum - 0010209-96.2019.5.18.0111	14/03/19	10/04/19	27
RTSum - 0010210-81.2019.5.18.0111	19/03/19	03/04/19	15
RTSum - 0010212-51.2019.5.18.0111	19/03/19	04/04/19	16
RTSum - 0010221-13.2019.5.18.0111	14/03/19	10/04/19	27

Legenda:

1ª Aud.: Data da primeira audiência que ocorrer, Inicial ou UNA;

Enc. da Instrução: Data da conclusão para proferir sentença;

Prazo: Quantidade de dias decorridos da 1ª aud. até o encerramento da instrução.



PRAZO MÉDIO ENTRE A 1ª AUDIÊNCIA E O ENCERRAMENTO DA INSTRUÇÃO - VARA DO TRABALHO DE JATAÍ

Sem magistrado

SUMARÍSSIMO

Qtd	Prazo Médio
41	18,83

Nr. Processo	1ª Aud.	Enc. Instrução.	Prazo
RTSum - 0010222-95.2019.5.18.0111	20/03/19	29/04/19	40
RTSum - 0010224-65.2019.5.18.0111	20/03/19	04/04/19	15
RTSum - 0010243-71.2019.5.18.0111	26/03/19	10/04/19	15
RTSum - 0010261-92.2019.5.18.0111	27/03/19	11/04/19	15
RTSum - 0010266-17.2019.5.18.0111	01/04/19	30/04/19	29
RTSum - 0010267-02.2019.5.18.0111	27/03/19	10/04/19	14
RTSum - 0010268-84.2019.5.18.0111	01/04/19	01/04/19	0
RTSum - 0010280-98.2019.5.18.0111	01/04/19	01/04/19	0
RTSum - 0010288-75.2019.5.18.0111	02/04/19	02/04/19	0
RTSum - 0010289-60.2019.5.18.0111	02/04/19	02/04/19	0
RTSum - 0010294-82.2019.5.18.0111	02/04/19	02/04/19	0
RTSum - 0010295-67.2019.5.18.0111	10/04/19	10/04/19	0
RTSum - 0010305-14.2019.5.18.0111	10/04/19	10/04/19	0
RTSum - 0010314-73.2019.5.18.0111	10/04/19	10/04/19	0
RTSum - 0010316-43.2019.5.18.0111	23/04/19	23/04/19	0
RTSum - 0010322-50.2019.5.18.0111	23/04/19	23/04/19	0
RTSum - 0010331-12.2019.5.18.0111	24/04/19	24/04/19	0
RTSum - 0010333-79.2019.5.18.0111	24/04/19	24/04/19	0
RTSum - 0010986-39.2018.5.18.0104	20/03/19	04/04/19	15
RTSum - 0011691-07.2018.5.18.0017	26/03/19	10/04/19	15

Legenda:

1ª Aud.: Data da primeira audiência que ocorrer, Inicial ou UNA;

Enc. da Instrução: Data da conclusão para proferir sentença;

Prazo: Quantidade de dias decorridos da 1ª aud. até o encerramento da instrução.