

## Conceituação

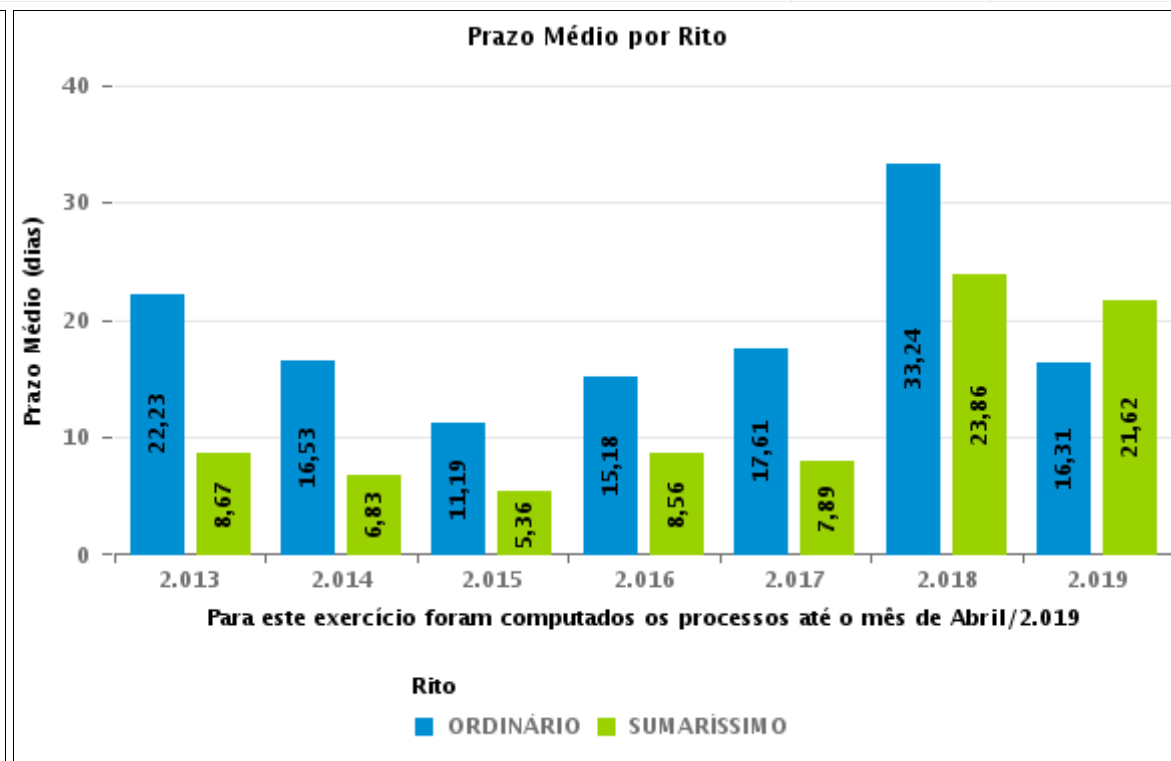
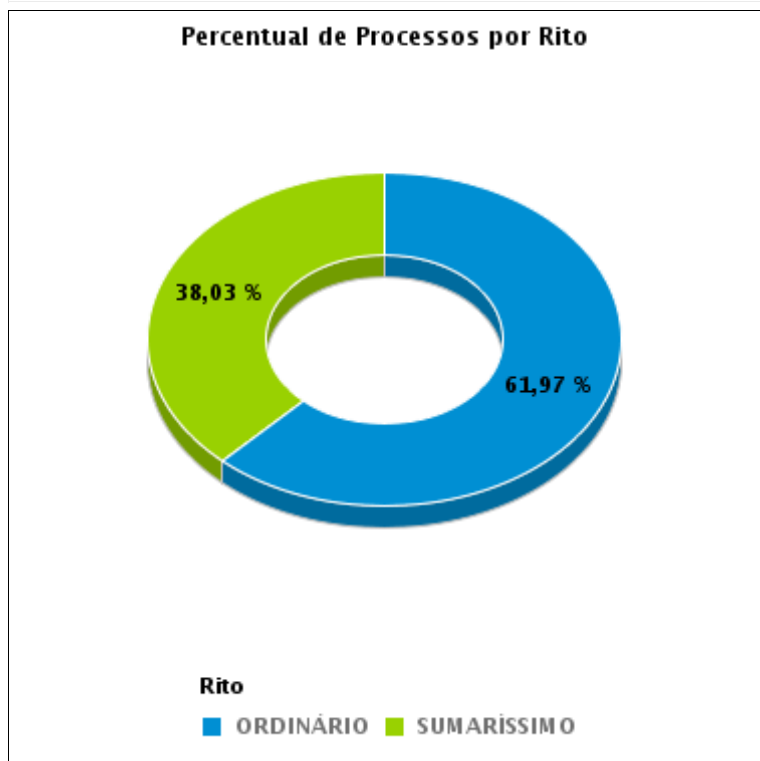
Tema	Prazos Processuais
<b>Relatórios</b>	Evolução Histórica Comparativo por VT Comparativo por Grupo Por Grupo Por VT Por Processo Por Magistrado
<b>Resumo</b>	Apresenta o prazo médio desde o concluso para proferir sentença até a prolação da sentença.
<b>Descrição</b>	O prazo médio é obtido calculando-se a quantidade de dias decorridos desde o movimento de Concluso para Proferir Sentença até a Prolação da Sentença. Os dados são extraídos baseando-se nos itens do e-Gestão:  269 e 90269 - Do Concluso para Proferir Sentença até a Prolação da Sentença na fase de conhecimento – rito sumaríssimo;  270 e 90270 – Do Concluso para Proferir Sentença até a Prolação da Sentença na fase de conhecimento– rito exceto sumaríssimo (ordinário)
<b>Origem da informação</b>	e-Gestão
<b>Crítérios e transformações</b>	Coletado do e-Gestão, consolidado, otimizado e classificado para análise.
<b>Análises possíveis</b>	Prazo médio entre o concluso para proferir sentença e a prolação da sentença, detalhado de forma Geral, Por grupo, por VT, Por Processo e Por Magistrado.



## EVOLUÇÃO HISTÓRICA DOS PRAZOS PROCESSUAIS ENTRE O CONCLUSO PARA PROFERIR SENTENÇA E A PROLAÇÃO DA SENTENÇA - 8ª VARA DO TRABALHO DE GOIÂNIA

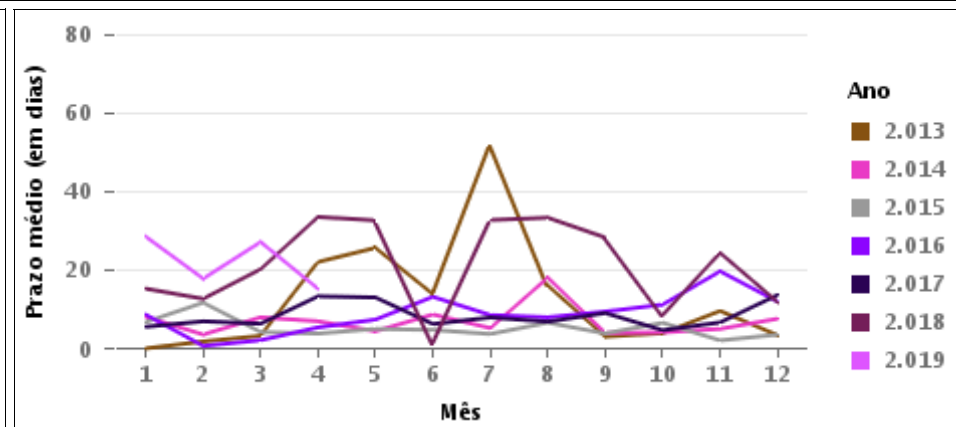
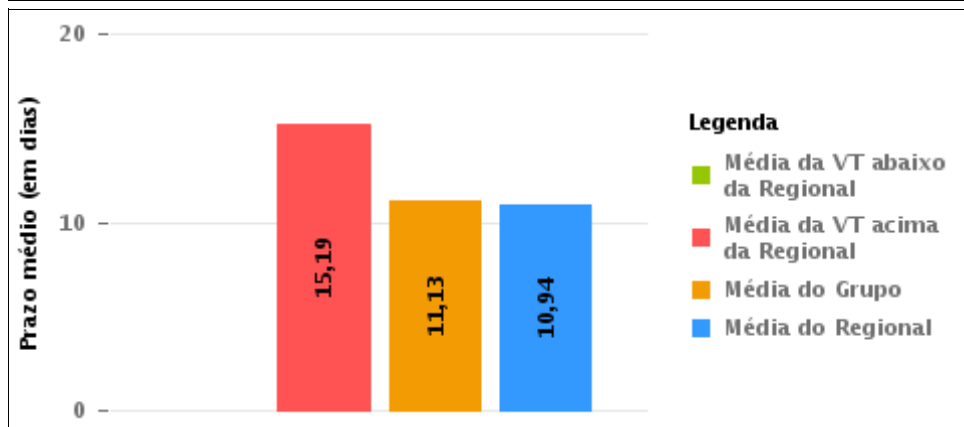
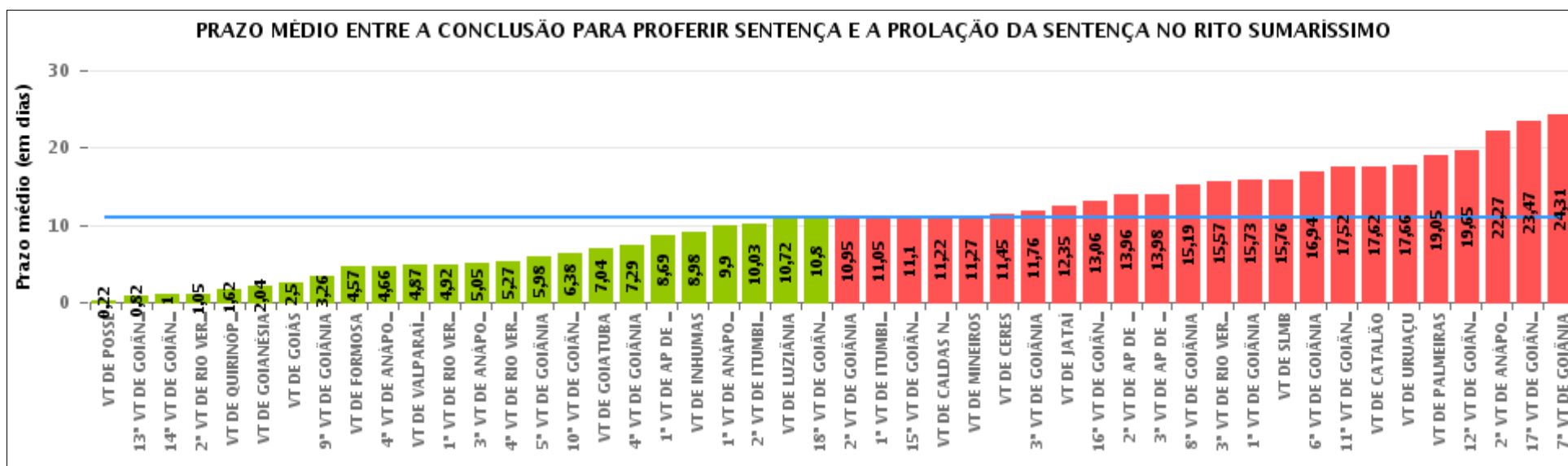
Data da sentença entre 1/4/2019 e 30/4/2019 23:59:59

Rito	Qtd	Prazo Médio
ORDINÁRIO	44	13,73
SUMARÍSSIMO	27	15,19
<b>Total/Média</b>	<b>71</b>	<b>14,28</b>



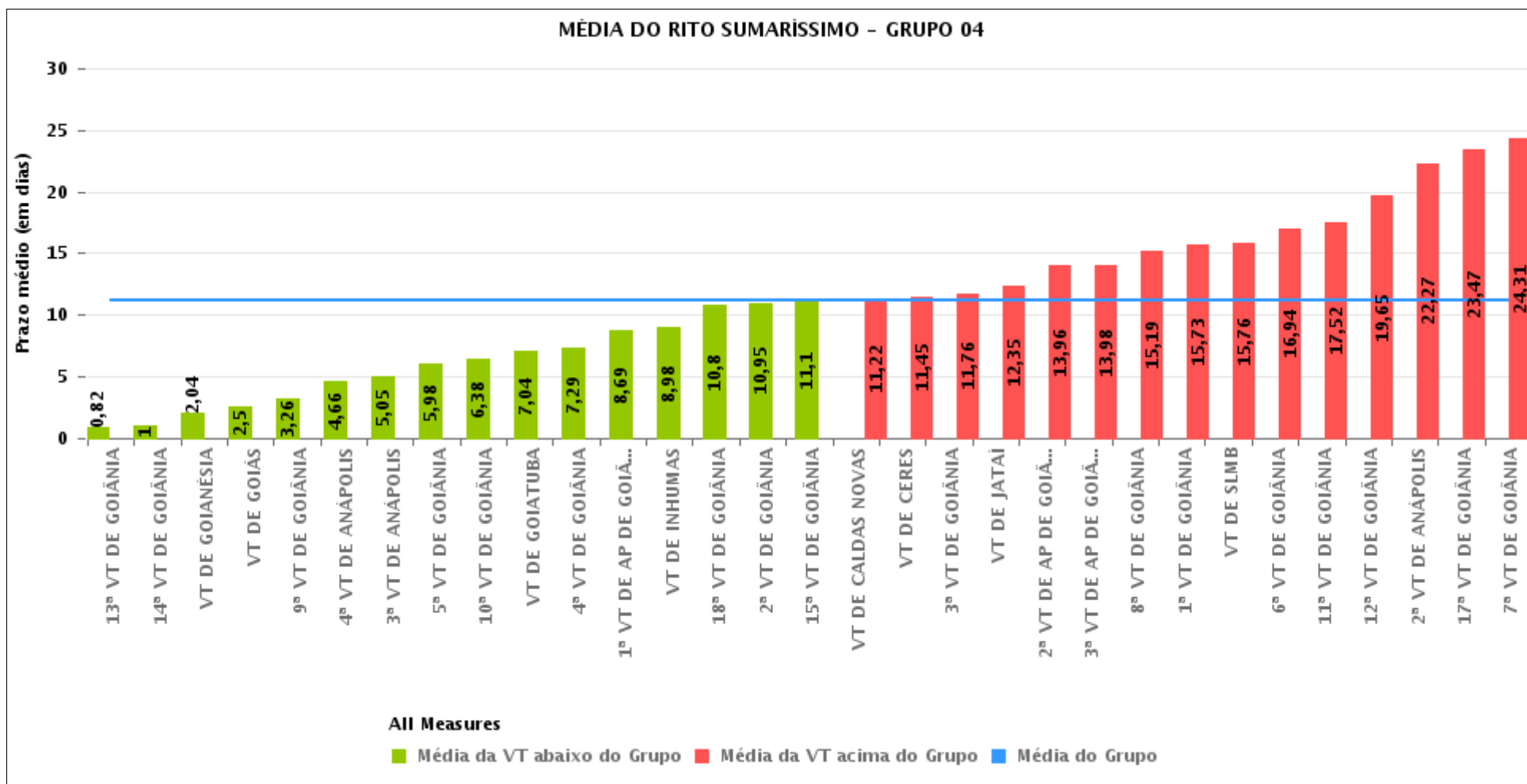
## COMPARATIVO DO PRAZO MÉDIO ENTRE O CONCLUSO PARA PROFERIR SENTENÇA E A PROLAÇÃO DA SENTENÇA - 8ª VARA DO TRABALHO DE GOIÂNIA

Data da sentença entre 1/4/2019 e 30/4/2019 23:59:59



## COMPARATIVO DO PRAZO MÉDIO ENTRE O CONCLUSO PARA PROFERIR SENTENÇA E A PROLAÇÃO DA SENTENÇA ENTRE AS VARAS DO GRUPO

Data da sentença entre 1/4/2019 e 30/4/2019 23:59:59





## PRAZO MÉDIO ENTRE O CONCLUSO PARA PROFERIR SENTENÇA E A PROLAÇÃO DA SENTENÇA POR GRUPO

Data da sentença entre 1/4/2019 e 30/4/2019 23:59:59

Rito	Grupo	Qtd. Processos	Prazo Médio (dias)	Ranking
SUMARÍSSIMO	GRUPO 01	9	0,22	1°
	GRUPO 06	52	4,87	2°
	GRUPO 03	231	7,88	3°
	GRUPO 04	1.195	11,13	4°
	GRUPO 05	214	14,34	5°
	GRUPO 02	21	19,05	6°

Legenda:	# Grupo 03 – De 1001 a 1500	# Grupo 04 – De 1501 a 2000	# Grupo 05 – De 2001 a 2500
# Grupo 01 – Até 750 VT de Posse	1ª VT De Anápolis 1ª VT De Rio Verde 2ª VT De Rio Verde 3ª VT De Rio Verde 4ª VT De Rio Verde	1ª VT De Goiânia 2ª VT De Goiânia 3ª VT De Goiânia 4ª VT De Goiânia 5ª VT De Goiânia	16ª VT De Goiânia VT De Luziânia VT De Catalão VT De Uruaçu
# Grupo 02 – De 751 a 1000 VT de Palmeiras de Goiás	1ª VT De Itumbiara 2ª VT De Itumbiara VT De Quirinópolis VT De Mineiros VT De Formosa	6ª VT De Goiânia 7ª VT De Goiânia 8ª VT De Goiânia 9ª VT De Goiânia 10ª VT De Goiânia 11ª VT De Goiânia 12ª VT De Goiânia 13ª VT De Goiânia 14ª VT De Goiânia 15ª VT De Goiânia 17ª VT De Goiânia 18ª VT De Goiânia 2ª VT De Anápolis 3ª VT De Anápolis 4ª VT De Anápolis 1ª VT De Aparecida De Goiânia 2ª VT De Aparecida De Goiânia 3ª VT De Aparecida De Goiânia	# Grupo 06 – Acima de 2500 VT De Valparaíso de Goiás



## PRAZO MÉDIO ENTRE O CONCLUSO PARA PROFERIR SENTENÇA E A PROLAÇÃO DA SENTENÇA DE TODAS AS VARAS DO TRABALHO

Data da sentença entre 1/4/2019 e 30/4/2019 23:59:59

### SUMARÍSSIMO

Qtd. Processos	Prazo Médio (dias)
1.722	10,94

Vara do Trabalho	Qtd Processos	Prazo Médio	Ranking
VARA DO TRABALHO DE POSSE	9	0,22	1°
13ª VARA DO TRABALHO DE GOIÂNIA	55	0,82	2°
14ª VARA DO TRABALHO DE GOIÂNIA	39	1	3°
2ª VARA DO TRABALHO DE RIO VERDE	20	1,05	4°
VARA DO TRABALHO DE QUIRINÓPOLIS	13	1,62	5°
VARA DO TRABALHO DE GOIANÉSIA	27	2,04	6°
VARA DO TRABALHO DE GOIÁS	10	2,5	7°
9ª VARA DO TRABALHO DE GOIÂNIA	31	3,26	8°
VARA DO TRABALHO DE FORMOSA	30	4,57	9°
4ª VARA DO TRABALHO DE ANÁPOLIS	32	4,66	10°
VARA DO TRABALHO DE VALPARAÍSO DE GOIÁS	52	4,87	11°
1ª VARA DO TRABALHO DE RIO VERDE	24	4,92	12°
3ª VARA DO TRABALHO DE ANÁPOLIS	38	5,05	13°
4ª VARA DO TRABALHO DE RIO VERDE	15	5,27	14°
5ª VARA DO TRABALHO DE GOIÂNIA	43	5,98	15°
10ª VARA DO TRABALHO DE GOIÂNIA	40	6,38	16°
VARA DO TRABALHO DE GOIATUBA	24	7,04	17°
4ª VARA DO TRABALHO DE GOIÂNIA	41	7,29	18°
1ª VARA DO TRABALHO DE APARECIDA DE GOIÂNIA	64	8,69	19°
VARA DO TRABALHO DE INHUMAS	63	8,98	20°
1ª VARA DO TRABALHO DE ANÁPOLIS	42	9,9	21°
2ª VARA DO TRABALHO DE ITUMBIARA	30	10,03	22°
VARA DO TRABALHO DE LUZIÂNIA	69	10,72	23°
18ª VARA DO TRABALHO DE GOIÂNIA	41	10,8	24°
2ª VARA DO TRABALHO DE GOIÂNIA	58	10,95	25°
1ª VARA DO TRABALHO DE ITUMBIARA	21	11,05	26°



## PRAZO MÉDIO ENTRE O CONCLUSO PARA PROFERIR SENTENÇA E A PROLAÇÃO DA SENTENÇA DE TODAS AS VARAS DO TRABALHO

### SUMARÍSSIMO

Qtd. Processos	Prazo Médio (dias)
1.722	10,94

Vara do Trabalho	Qtd Processos	Prazo Médio	Ranking
15ª VARA DO TRABALHO DE GOIÂNIA	48	11,1	27°
VARA DO TRABALHO DE CALDAS NOVAS	36	11,22	28°
VARA DO TRABALHO DE MINEIROS	15	11,27	29°
VARA DO TRABALHO DE CERES	20	11,45	30°
3ª VARA DO TRABALHO DE GOIÂNIA	21	11,76	31°
VARA DO TRABALHO DE JATAÍ	37	12,35	32°
16ª VARA DO TRABALHO DE GOIÂNIA	50	13,06	33°
2ª VARA DO TRABALHO DE APARECIDA DE GOIÂNIA	49	13,96	34°
3ª VARA DO TRABALHO DE APARECIDA DE GOIÂNIA	55	13,98	35°
8ª VARA DO TRABALHO DE GOIÂNIA	27	15,19	36°
3ª VARA DO TRABALHO DE RIO VERDE	21	15,57	37°
1ª VARA DO TRABALHO DE GOIÂNIA	30	15,73	38°
VARA DO TRABALHO DE SÃO LUIS DE MONTES BELOS	21	15,76	39°
6ª VARA DO TRABALHO DE GOIÂNIA	32	16,94	40°
11ª VARA DO TRABALHO DE GOIÂNIA	71	17,52	41°
VARA DO TRABALHO DE CATALÃO	42	17,62	42°
VARA DO TRABALHO DE URUAÇU	53	17,66	43°
VARA DO TRABALHO DE PALMEIRAS	21	19,05	44°
12ª VARA DO TRABALHO DE GOIÂNIA	37	19,65	45°
2ª VARA DO TRABALHO DE ANÁPOLIS	33	22,27	46°
17ª VARA DO TRABALHO DE GOIÂNIA	30	23,47	47°
7ª VARA DO TRABALHO DE GOIÂNIA	42	24,31	48°



## PRAZO MÉDIO ENTRE O CONCLUSO PARA PROFERIR SENTENÇA E A PROLAÇÃO DA SENTENÇA - 8ª VARA DO TRABALHO DE GOIÂNIA

Data da sentença entre 1/4/2019 e 30/4/2019 23:59:59

### 8ª VARA DO TRABALHO DE GOIÂNIA

#### SUMARÍSSIMO

Qtd	Prazo Médio
27	15,19

Nr. Processo	Conclusão	Sentença	Prazo
RTSum - 0010021-24.2019.5.18.0008	14/03/19	08/04/19	25
RTSum - 0010160-73.2019.5.18.0008	29/03/19	01/04/19	3
RTSum - 0010184-04.2019.5.18.0008	29/03/19	01/04/19	3
RTSum - 0010198-85.2019.5.18.0008	18/03/19	03/04/19	16
RTSum - 0010218-76.2019.5.18.0008	20/03/19	09/04/19	20
RTSum - 0010300-10.2019.5.18.0008	10/04/19	25/04/19	15
RTSum - 0010303-62.2019.5.18.0008	10/04/19	23/04/19	13
RTSum - 0010305-32.2019.5.18.0008	10/04/19	23/04/19	13
RTSum - 0010313-09.2019.5.18.0008	11/04/19	23/04/19	12
RTSum - 0010331-30.2019.5.18.0008	22/04/19	23/04/19	1
RTSum - 0010363-35.2019.5.18.0008	26/04/19	29/04/19	3
RTSum - 0010367-72.2019.5.18.0008	24/04/19	29/04/19	5
RTSum - 0010499-32.2019.5.18.0008	03/04/19	03/04/19	0
RTSum - 0010500-17.2019.5.18.0008	03/04/19	03/04/19	0
RTSum - 0010533-07.2019.5.18.0008	11/04/19	15/04/19	4
RTSum - 0010540-96.2019.5.18.0008	29/04/19	30/04/19	1
RTSum - 0011265-22.2018.5.18.0008	22/02/19	04/04/19	41
RTSum - 0011465-29.2018.5.18.0008	22/02/19	03/04/19	40
RTSum - 0011472-21.2018.5.18.0008	26/03/19	26/04/19	31
RTSum - 0011498-19.2018.5.18.0008	28/03/19	01/04/19	4
RTSum - 0011518-10.2018.5.18.0008	25/03/19	11/04/19	17
RTSum - 0011531-09.2018.5.18.0008	18/02/19	02/04/19	43

**Legenda:**

- Conclusão: Data da conclusão para proferir sentença;
- Sentença: Data da prolação da sentença;
- Prazo: Prazo entre a conclusão e a prolação da sentença.





**PRAZO MÉDIO ENTRE O CONCLUSO PARA PROFERIR SENTENÇA E A PROLAÇÃO DA SENTENÇA - 8ª VARA DO TRABALHO DE GOIÂNIA**

**8ª VARA DO TRABALHO DE GOIÂNIA**

**SUMARÍSSIMO**

Qtd	Prazo Médio
27	15,19

Nr. Processo	Conclusão	Sentença	Prazo
RTSum - 0011534-61.2018.5.18.0008	25/03/19	26/04/19	32
RTSum - 0011552-82.2018.5.18.0008	27/03/19	30/04/19	34
RTSum - 0011622-02.2018.5.18.0008	11/04/19	30/04/19	19
RTSum - 0011646-30.2018.5.18.0008	27/03/19	11/04/19	15
RTSum - 0011652-37.2018.5.18.0008	11/04/19	11/04/19	0

**Legenda:**

- **Conclusão:** Data da conclusão para proferir sentença;
- **Sentença:** Data da prolação da sentença;
- **Prazo:** Prazo entre a conclusão e a prolação da sentença.



## PRAZO MÉDIO ENTRE O CONCLUSO PARA PROFERIR SENTENÇA E A PROLAÇÃO DA SENTENÇA - 8ª VARA DO TRABALHO DE GOIÂNIA

Data da sentença entre 1/4/2019 e 30/4/2019 23:59:59

### CLEUZA GONCALVES LOPES

#### SUMARÍSSIMO

Qtd	Prazo Médio
11	18,18

Nr. Processo	Conclusão	Sentença	Prazo
RTSum - 0010021-24.2019.5.18.0008	14/03/19	08/04/19	25
RTSum - 0010303-62.2019.5.18.0008	10/04/19	23/04/19	13
RTSum - 0010305-32.2019.5.18.0008	10/04/19	23/04/19	13
RTSum - 0010313-09.2019.5.18.0008	11/04/19	23/04/19	12
RTSum - 0010331-30.2019.5.18.0008	22/04/19	23/04/19	1
RTSum - 0010363-35.2019.5.18.0008	26/04/19	29/04/19	3
RTSum - 0010367-72.2019.5.18.0008	24/04/19	29/04/19	5
RTSum - 0010533-07.2019.5.18.0008	11/04/19	15/04/19	4
RTSum - 0011265-22.2018.5.18.0008	22/02/19	04/04/19	41
RTSum - 0011465-29.2018.5.18.0008	22/02/19	03/04/19	40
RTSum - 0011531-09.2018.5.18.0008	18/02/19	02/04/19	43

**Legenda:**

- Conclusão: Data da conclusão para proferir sentença;
- Sentença: Data da prolação da sentença;
- Prazo: Prazo entre a conclusão e a prolação da sentença.

### LUCIANO SANTANA CRISPIM

#### SUMARÍSSIMO

Qtd	Prazo Médio
2	0

**Legenda:**

- Conclusão: Data da conclusão para proferir sentença;
- Sentença: Data da prolação da sentença;
- Prazo: Prazo entre a conclusão e a prolação da sentença.



**PRAZO MÉDIO ENTRE O CONCLUSO PARA PROFERIR SENTENÇA E A PROLAÇÃO DA SENTENÇA - 8ª VARA DO TRABALHO DE GOIÂNIA**

**LUCIANO SANTANA CRISPIM**

**SUMARÍSSIMO**

Qtd	Prazo Médio
2	0

Nr. Processo	Conclusão	Sentença	Prazo
RTSum - 0010499-32.2019.5.18.0008	03/04/19	03/04/19	0
RTSum - 0010500-17.2019.5.18.0008	03/04/19	03/04/19	0

**Legenda:**  
- Conclusão: Data da conclusão para proferir sentença;  
- Sentença: Data da prolação da sentença;  
- Prazo: Prazo entre a conclusão e a prolação da sentença.

**SARA LÚCIA DAVI SOUSA**

**SUMARÍSSIMO**

Qtd	Prazo Médio
14	15

Nr. Processo	Conclusão	Sentença	Prazo
RTSum - 0010160-73.2019.5.18.0008	29/03/19	01/04/19	3
RTSum - 0010184-04.2019.5.18.0008	29/03/19	01/04/19	3
RTSum - 0010198-85.2019.5.18.0008	18/03/19	03/04/19	16
RTSum - 0010218-76.2019.5.18.0008	20/03/19	09/04/19	20
RTSum - 0010300-10.2019.5.18.0008	10/04/19	25/04/19	15
RTSum - 0010540-96.2019.5.18.0008	29/04/19	30/04/19	1
RTSum - 0011472-21.2018.5.18.0008	26/03/19	26/04/19	31
RTSum - 0011498-19.2018.5.18.0008	28/03/19	01/04/19	4
RTSum - 0011518-10.2018.5.18.0008	25/03/19	11/04/19	17
RTSum - 0011534-61.2018.5.18.0008	25/03/19	26/04/19	32
RTSum - 0011552-82.2018.5.18.0008	27/03/19	30/04/19	34
RTSum - 0011622-02.2018.5.18.0008	11/04/19	30/04/19	19

**Legenda:**  
- Conclusão: Data da conclusão para proferir sentença;  
- Sentença: Data da prolação da sentença;  
- Prazo: Prazo entre a conclusão e a prolação da sentença.



**PRAZO MÉDIO ENTRE O CONCLUSO PARA PROFERIR SENTENÇA E A PROLAÇÃO DA SENTENÇA - 8ª VARA DO TRABALHO DE GOIÂNIA**

**SARA LÚCIA DAVI SOUSA**

**SUMARÍSSIMO**

Qtd	Prazo Médio
14	15

Nr. Processo	Conclusão	Sentença	Prazo
RTSum - 0011646-30.2018.5.18.0008	27/03/19	11/04/19	15
RTSum - 0011652-37.2018.5.18.0008	11/04/19	11/04/19	0

**Legenda:**  
- Conclusão: Data da conclusão para proferir sentença;  
- Sentença: Data da prolação da sentença;  
- Prazo: Prazo entre a conclusão e a prolação da sentença.