

## Conceituação

Tema	Prazos Processuais
<b>Relatórios</b>	Evolução Histórica Comparativo por VT Comparativo por Grupo Por Grupo Por VT Por Processo Por Magistrado
<b>Resumo</b>	Apresenta o prazo médio desde o concluso para proferir sentença até a prolação da sentença.
<b>Descrição</b>	O prazo médio é obtido calculando-se a quantidade de dias decorridos desde o movimento de Concluso para Proferir Sentença até a Prolação da Sentença. Os dados são extraídos baseando-se nos itens do e-Gestão:  269 e 90269 - Do Concluso para Proferir Sentença até a Prolação da Sentença na fase de conhecimento – rito sumaríssimo;  270 e 90270 – Do Concluso para Proferir Sentença até a Prolação da Sentença na fase de conhecimento– rito exceto sumaríssimo (ordinário)
<b>Origem da informação</b>	e-Gestão
<b>Crítérios e transformações</b>	Coletado do e-Gestão, consolidado, otimizado e classificado para análise.
<b>Análises possíveis</b>	Prazo médio entre o concluso para proferir sentença e a prolação da sentença, detalhado de forma Geral, Por grupo, por VT, Por Processo e Por Magistrado.

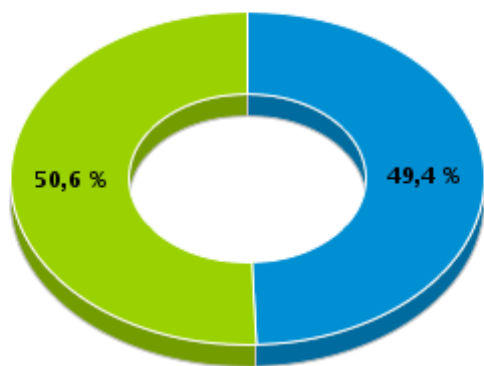


## EVOLUÇÃO HISTÓRICA DOS PRAZOS PROCESSUAIS ENTRE O CONCLUSO PARA PROFERIR SENTENÇA E A PROLAÇÃO DA SENTENÇA - 1ª VARA DO TRABALHO DE ANÁPOLIS

Data da sentença entre 1/4/2019 e 30/4/2019 23:59:59

Rito	Qtd	Prazo Médio
ORDINÁRIO	41	7,93
SUMARÍSSIMO	42	9,9
<b>Total/Média</b>	<b>83</b>	<b>8,93</b>

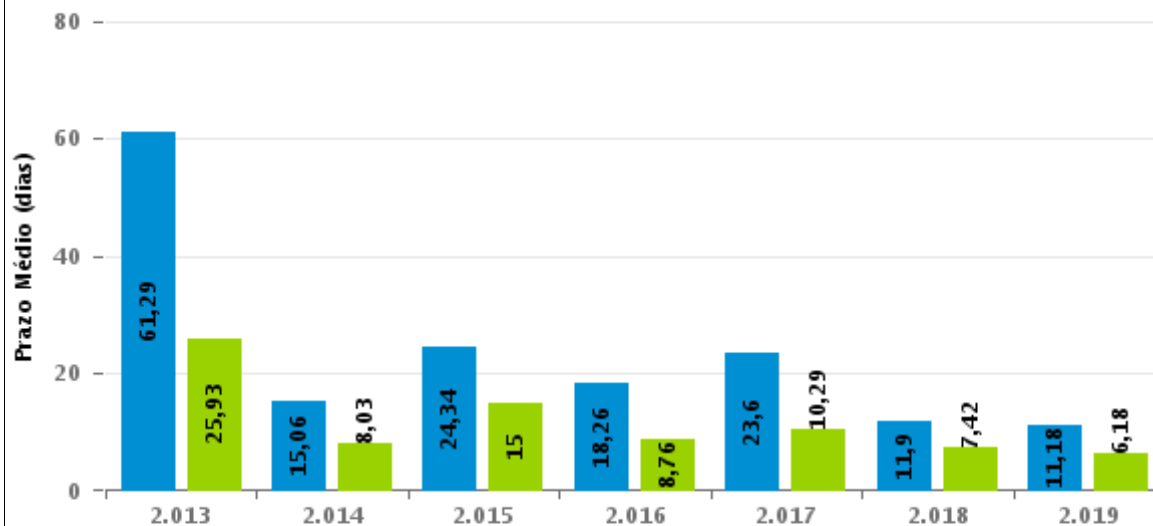
Percentual de Processos por Rito



Rito

■ ORDINÁRIO ■ SUMARÍSSIMO

Prazo Médio por Rito



Para este exercício foram computados os processos até o mês de Abril/2.019

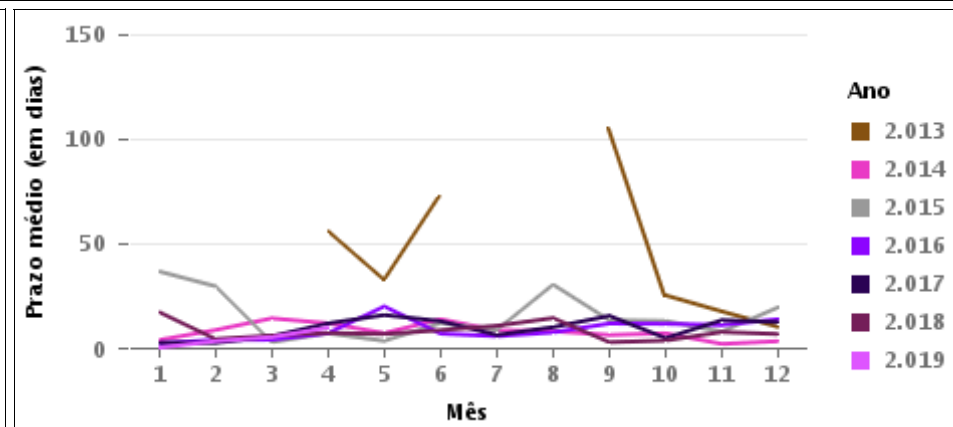
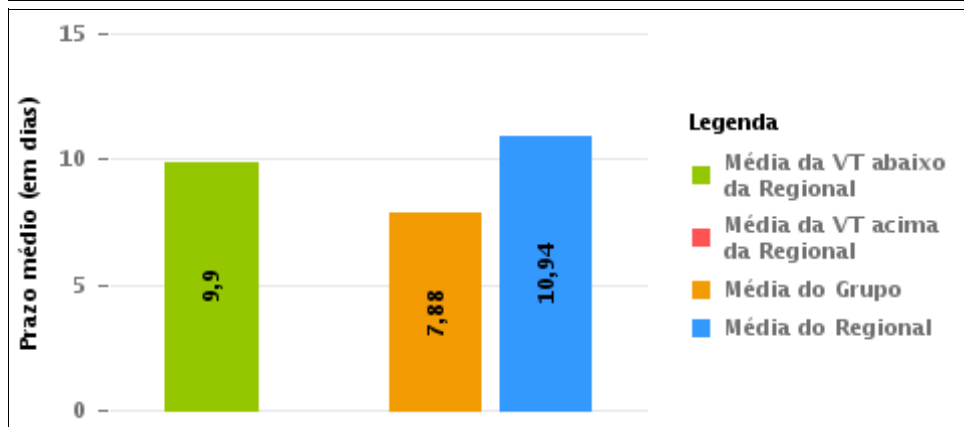
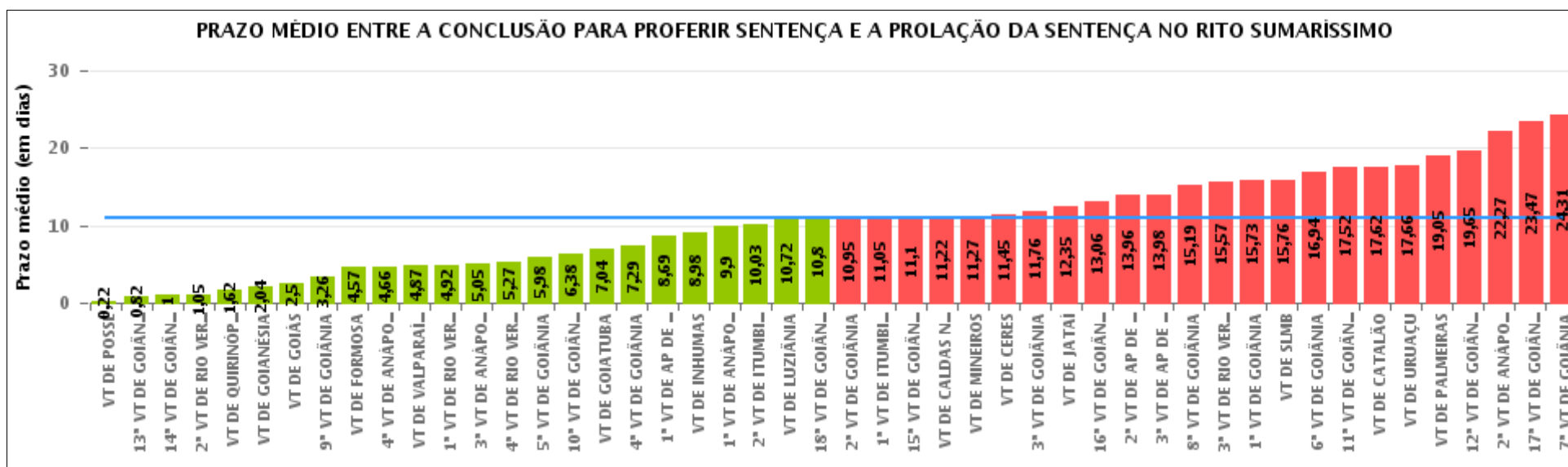
Rito

■ ORDINÁRIO ■ SUMARÍSSIMO



## COMPARATIVO DO PRAZO MÉDIO ENTRE O CONCLUSO PARA PROFERIR SENTENÇA E A PROLAÇÃO DA SENTENÇA - 1ª VARA DO TRABALHO DE ANÁPOLIS

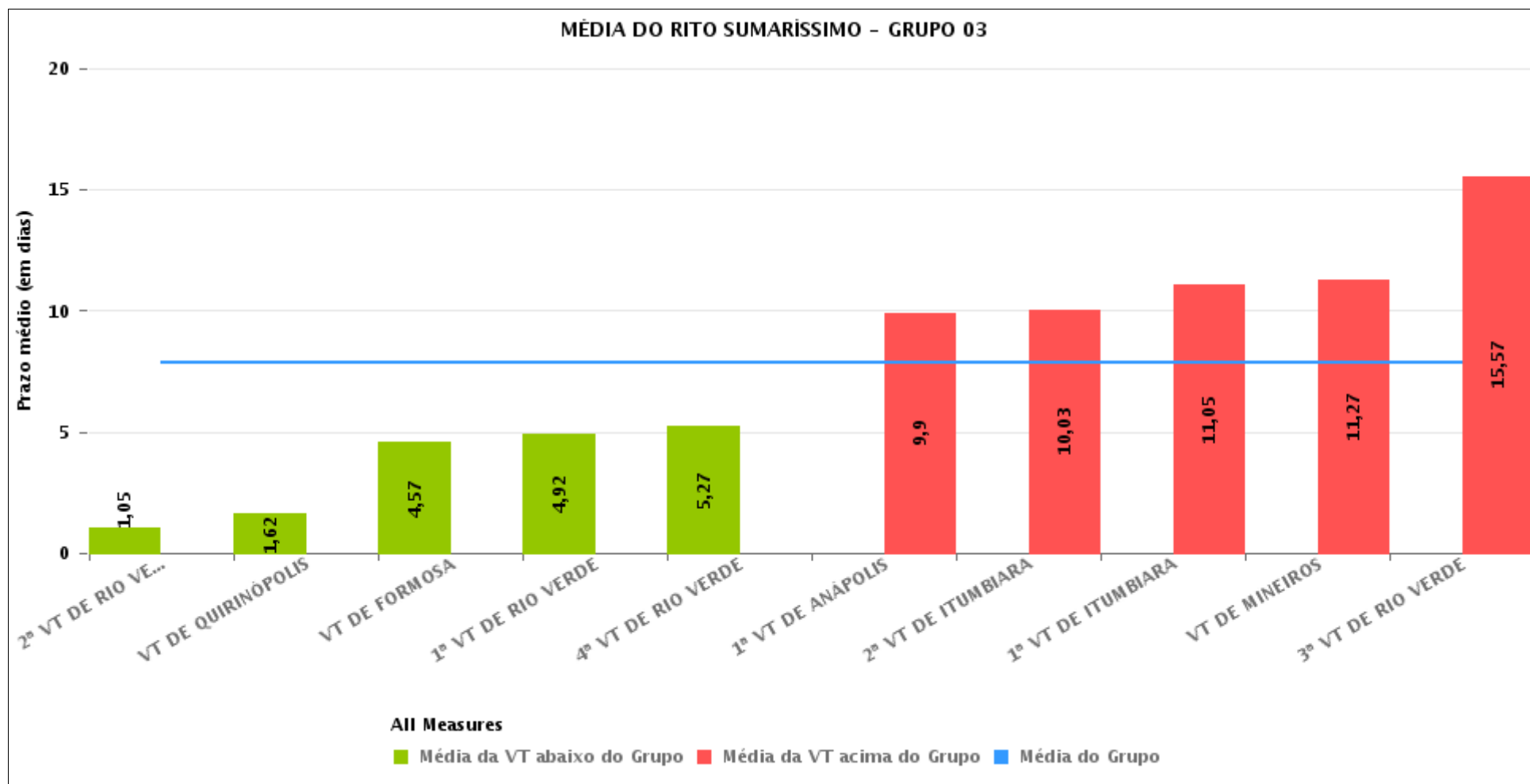
Data da sentença entre 1/4/2019 e 30/4/2019 23:59:59





## COMPARATIVO DO PRAZO MÉDIO ENTRE O CONCLUSO PARA PROFERIR SENTENÇA E A PROLAÇÃO DA SENTENÇA ENTRE AS VARAS DO GRUPO

Data da sentença entre 1/4/2019 e 30/4/2019 23:59:59





## PRAZO MÉDIO ENTRE O CONCLUSO PARA PROFERIR SENTENÇA E A PROLAÇÃO DA SENTENÇA POR GRUPO

Data da sentença entre 1/4/2019 e 30/4/2019 23:59:59

Rito	Grupo	Qtd. Processos	Prazo Médio (dias)	Ranking
SUMARÍSSIMO	GRUPO 01	9	0,22	1°
	GRUPO 06	52	4,87	2°
	GRUPO 03	231	7,88	3°
	GRUPO 04	1.195	11,13	4°
	GRUPO 05	214	14,34	5°
	GRUPO 02	21	19,05	6°

Legenda:	# Grupo 03 – De 1001 a 1500	# Grupo 04 – De 1501 a 2000	# Grupo 05 – De 2001 a 2500
# Grupo 01 – Até 750 VT de Posse	1ª VT De Anápolis 1ª VT De Rio Verde 2ª VT De Rio Verde 3ª VT De Rio Verde 4ª VT De Rio Verde	1ª VT De Goiânia 2ª VT De Goiânia 3ª VT De Goiânia 4ª VT De Goiânia 5ª VT De Goiânia	16ª VT De Goiânia VT De Luziânia VT De Catalão VT De Uruaçu
# Grupo 02 – De 751 a 1000 VT de Palmeiras de Goiás	1ª VT De Itumbiara 2ª VT De Itumbiara VT De Quirinópolis VT De Mineiros VT De Formosa	6ª VT De Goiânia 7ª VT De Goiânia 8ª VT De Goiânia 9ª VT De Goiânia 10ª VT De Goiânia 11ª VT De Goiânia 12ª VT De Goiânia 13ª VT De Goiânia 14ª VT De Goiânia 15ª VT De Goiânia 17ª VT De Goiânia 18ª VT De Goiânia	# Grupo 06 – Acima de 2500 VT De Valparaíso de Goiás
		2ª VT De Anápolis 3ª VT De Anápolis 4ª VT De Anápolis 1ª VT De Aparecida De Goiânia 2ª VT De Aparecida De Goiânia 3ª VT De Aparecida De Goiânia	



## PRAZO MÉDIO ENTRE O CONCLUSO PARA PROFERIR SENTENÇA E A PROLAÇÃO DA SENTENÇA DE TODAS AS VARAS DO TRABALHO

Data da sentença entre 1/4/2019 e 30/4/2019 23:59:59

### SUMARÍSSIMO

Qtd. Processos	Prazo Médio (dias)
1.722	10,94

Vara do Trabalho	Qtd Processos	Prazo Médio	Ranking
VARA DO TRABALHO DE POSSE	9	0,22	1°
13ª VARA DO TRABALHO DE GOIÂNIA	55	0,82	2°
14ª VARA DO TRABALHO DE GOIÂNIA	39	1	3°
2ª VARA DO TRABALHO DE RIO VERDE	20	1,05	4°
VARA DO TRABALHO DE QUIRINÓPOLIS	13	1,62	5°
VARA DO TRABALHO DE GOIANÉSIA	27	2,04	6°
VARA DO TRABALHO DE GOIÁS	10	2,5	7°
9ª VARA DO TRABALHO DE GOIÂNIA	31	3,26	8°
VARA DO TRABALHO DE FORMOSA	30	4,57	9°
4ª VARA DO TRABALHO DE ANÁPOLIS	32	4,66	10°
VARA DO TRABALHO DE VALPARAÍSO DE GOIÁS	52	4,87	11°
1ª VARA DO TRABALHO DE RIO VERDE	24	4,92	12°
3ª VARA DO TRABALHO DE ANÁPOLIS	38	5,05	13°
4ª VARA DO TRABALHO DE RIO VERDE	15	5,27	14°
5ª VARA DO TRABALHO DE GOIÂNIA	43	5,98	15°
10ª VARA DO TRABALHO DE GOIÂNIA	40	6,38	16°
VARA DO TRABALHO DE GOIATUBA	24	7,04	17°
4ª VARA DO TRABALHO DE GOIÂNIA	41	7,29	18°
1ª VARA DO TRABALHO DE APARECIDA DE GOIÂNIA	64	8,69	19°
VARA DO TRABALHO DE INHUMAS	63	8,98	20°
1ª VARA DO TRABALHO DE ANÁPOLIS	42	9,9	21°
2ª VARA DO TRABALHO DE ITUMBIARA	30	10,03	22°
VARA DO TRABALHO DE LUZIÂNIA	69	10,72	23°
18ª VARA DO TRABALHO DE GOIÂNIA	41	10,8	24°
2ª VARA DO TRABALHO DE GOIÂNIA	58	10,95	25°
1ª VARA DO TRABALHO DE ITUMBIARA	21	11,05	26°



## PRAZO MÉDIO ENTRE O CONCLUSO PARA PROFERIR SENTENÇA E A PROLAÇÃO DA SENTENÇA DE TODAS AS VARAS DO TRABALHO

### SUMARÍSSIMO

Qtd. Processos	Prazo Médio (dias)
1.722	10,94

Vara do Trabalho	Qtd Processos	Prazo Médio	Ranking
15ª VARA DO TRABALHO DE GOIÂNIA	48	11,1	27°
VARA DO TRABALHO DE CALDAS NOVAS	36	11,22	28°
VARA DO TRABALHO DE MINEIROS	15	11,27	29°
VARA DO TRABALHO DE CERES	20	11,45	30°
3ª VARA DO TRABALHO DE GOIÂNIA	21	11,76	31°
VARA DO TRABALHO DE JATAÍ	37	12,35	32°
16ª VARA DO TRABALHO DE GOIÂNIA	50	13,06	33°
2ª VARA DO TRABALHO DE APARECIDA DE GOIÂNIA	49	13,96	34°
3ª VARA DO TRABALHO DE APARECIDA DE GOIÂNIA	55	13,98	35°
8ª VARA DO TRABALHO DE GOIÂNIA	27	15,19	36°
3ª VARA DO TRABALHO DE RIO VERDE	21	15,57	37°
1ª VARA DO TRABALHO DE GOIÂNIA	30	15,73	38°
VARA DO TRABALHO DE SÃO LUIS DE MONTES BELOS	21	15,76	39°
6ª VARA DO TRABALHO DE GOIÂNIA	32	16,94	40°
11ª VARA DO TRABALHO DE GOIÂNIA	71	17,52	41°
VARA DO TRABALHO DE CATALÃO	42	17,62	42°
VARA DO TRABALHO DE URUAÇU	53	17,66	43°
VARA DO TRABALHO DE PALMEIRAS	21	19,05	44°
12ª VARA DO TRABALHO DE GOIÂNIA	37	19,65	45°
2ª VARA DO TRABALHO DE ANÁPOLIS	33	22,27	46°
17ª VARA DO TRABALHO DE GOIÂNIA	30	23,47	47°
7ª VARA DO TRABALHO DE GOIÂNIA	42	24,31	48°



## PRAZO MÉDIO ENTRE O CONCLUSO PARA PROFERIR SENTENÇA E A PROLAÇÃO DA SENTENÇA - 1ª VARA DO TRABALHO DE ANÁPOLIS

Data da sentença entre 1/4/2019 e 30/4/2019 23:59:59

### 1ª VARA DO TRABALHO DE ANÁPOLIS

#### SUMARÍSSIMO

Qtd	Prazo Médio
42	9,9

Nr. Processo	Conclusão	Sentença	Prazo
RTSum - 0010039-13.2019.5.18.0051	21/03/19	18/04/19	28
RTSum - 0010194-16.2019.5.18.0051	19/03/19	10/04/19	22
RTSum - 0010195-92.2019.5.18.0053	21/03/19	10/04/19	20
RTSum - 0010212-37.2019.5.18.0051	28/03/19	01/04/19	4
RTSum - 0010219-29.2019.5.18.0051	21/03/19	10/04/19	20
RTSum - 0010220-14.2019.5.18.0051	21/03/19	12/04/19	22
RTSum - 0010221-87.2019.5.18.0054	28/03/19	12/04/19	15
RTSum - 0010229-73.2019.5.18.0051	09/04/19	09/04/19	0
RTSum - 0010241-87.2019.5.18.0051	26/03/19	23/04/19	28
RTSum - 0010253-04.2019.5.18.0051	28/03/19	18/04/19	21
RTSum - 0010255-71.2019.5.18.0051	01/04/19	08/04/19	7
RTSum - 0010261-78.2019.5.18.0051	01/04/19	03/04/19	2
RTSum - 0010266-03.2019.5.18.0051	26/03/19	18/04/19	23
RTSum - 0010272-07.2019.5.18.0052	28/03/19	18/04/19	21
RTSum - 0010274-77.2019.5.18.0051	01/04/19	08/04/19	7
RTSum - 0010284-24.2019.5.18.0051	02/04/19	29/04/19	27
RTSum - 0010293-83.2019.5.18.0051	03/04/19	16/04/19	13
RTSum - 0010317-14.2019.5.18.0051	03/04/19	04/04/19	1
RTSum - 0010327-58.2019.5.18.0051	04/04/19	05/04/19	1
RTSum - 0010339-72.2019.5.18.0051	23/04/19	30/04/19	7
RTSum - 0010346-64.2019.5.18.0051	09/04/19	09/04/19	0
RTSum - 0010352-71.2019.5.18.0051	12/04/19	15/04/19	3

**Legenda:**

- Conclusão: Data da conclusão para proferir sentença;
- Sentença: Data da prolação da sentença;
- Prazo: Prazo entre a conclusão e a prolação da sentença.





**PRAZO MÉDIO ENTRE O CONCLUSO PARA PROFERIR SENTENÇA E A PROLAÇÃO DA SENTENÇA - 1ª VARA DO TRABALHO DE ANÁPOLIS**

**1ª VARA DO TRABALHO DE ANÁPOLIS**

**SUMARÍSSIMO**

Qtd	Prazo Médio
42	9,9

Nr. Processo	Conclusão	Sentença	Prazo
RTSum - 0010353-56.2019.5.18.0051	08/04/19	10/04/19	2
RTSum - 0010359-63.2019.5.18.0051	12/04/19	12/04/19	0
RTSum - 0010366-55.2019.5.18.0051	12/04/19	12/04/19	0
RTSum - 0010387-31.2019.5.18.0051	04/04/19	05/04/19	1
RTSum - 0010401-15.2019.5.18.0051	16/04/19	16/04/19	0
RTSum - 0010424-58.2019.5.18.0051	29/04/19	29/04/19	0
RTSum - 0010427-13.2019.5.18.0051	12/04/19	15/04/19	3
RTSum - 0010428-95.2019.5.18.0051	15/04/19	16/04/19	1
RTSum - 0010430-65.2019.5.18.0051	10/04/19	11/04/19	1
RTSum - 0010433-14.2019.5.18.0053	11/04/19	29/04/19	18
RTSum - 0010453-11.2019.5.18.0051	22/04/19	22/04/19	0
RTSum - 0010457-48.2019.5.18.0051	26/04/19	29/04/19	3
RTSum - 0010467-92.2019.5.18.0051	30/04/19	30/04/19	0
RTSum - 0010473-02.2019.5.18.0051	29/04/19	30/04/19	1
RTSum - 0010538-25.2018.5.18.0053	20/03/19	09/04/19	20
RTSum - 0010983-49.2018.5.18.0051	14/03/19	01/04/19	18
RTSum - 0011091-78.2018.5.18.0051	03/04/19	10/04/19	7
RTSum - 0011092-63.2018.5.18.0051	02/04/19	03/04/19	1
RTSum - 0011170-57.2018.5.18.0051	08/04/19	29/04/19	21
RTSum - 0011183-56.2018.5.18.0051	14/03/19	10/04/19	27

**Legenda:**

- Conclusão: Data da conclusão para proferir sentença;
- Sentença: Data da prolação da sentença;
- Prazo: Prazo entre a conclusão e a prolação da sentença.



## PRAZO MÉDIO ENTRE O CONCLUSO PARA PROFERIR SENTENÇA E A PROLAÇÃO DA SENTENÇA - 1ª VARA DO TRABALHO DE ANÁPOLIS

Data da sentença entre 1/4/2019 e 30/4/2019 23:59:59

### BLANCA CAROLINA MARTINS BARROS

#### SUMARÍSSIMO

Qtd	Prazo Médio
22	13,77

Nr. Processo	Conclusão	Sentença	Prazo
RTSum - 0010039-13.2019.5.18.0051	21/03/19	18/04/19	28
RTSum - 0010194-16.2019.5.18.0051	19/03/19	10/04/19	22
RTSum - 0010195-92.2019.5.18.0053	21/03/19	10/04/19	20
RTSum - 0010219-29.2019.5.18.0051	21/03/19	10/04/19	20
RTSum - 0010220-14.2019.5.18.0051	21/03/19	12/04/19	22
RTSum - 0010221-87.2019.5.18.0054	28/03/19	12/04/19	15
RTSum - 0010241-87.2019.5.18.0051	26/03/19	23/04/19	28
RTSum - 0010253-04.2019.5.18.0051	28/03/19	18/04/19	21
RTSum - 0010266-03.2019.5.18.0051	26/03/19	18/04/19	23
RTSum - 0010272-07.2019.5.18.0052	28/03/19	18/04/19	21
RTSum - 0010284-24.2019.5.18.0051	02/04/19	29/04/19	27
RTSum - 0010317-14.2019.5.18.0051	03/04/19	04/04/19	1
RTSum - 0010327-58.2019.5.18.0051	04/04/19	05/04/19	1
RTSum - 0010339-72.2019.5.18.0051	23/04/19	30/04/19	7
RTSum - 0010346-64.2019.5.18.0051	09/04/19	09/04/19	0
RTSum - 0010359-63.2019.5.18.0051	12/04/19	12/04/19	0
RTSum - 0010366-55.2019.5.18.0051	12/04/19	12/04/19	0
RTSum - 0010387-31.2019.5.18.0051	04/04/19	05/04/19	1
RTSum - 0010424-58.2019.5.18.0051	29/04/19	29/04/19	0
RTSum - 0010430-65.2019.5.18.0051	10/04/19	11/04/19	1
RTSum - 0010983-49.2018.5.18.0051	14/03/19	01/04/19	18

**Legenda:**

- Conclusão: Data da conclusão para proferir sentença;
- Sentença: Data da prolação da sentença;
- Prazo: Prazo entre a conclusão e a prolação da sentença.



**PRAZO MÉDIO ENTRE O CONCLUSO PARA PROFERIR SENTENÇA E A PROLAÇÃO DA SENTENÇA - 1ª VARA DO TRABALHO DE ANÁPOLIS**

**BLANCA CAROLINA MARTINS BARROS**

**SUMARÍSSIMO**

Qtd	Prazo Médio
22	13,77

Nr. Processo	Conclusão	Sentença	Prazo
RTSum - 0011183-56.2018.5.18.0051	14/03/19	10/04/19	27

**Legenda:**

- Conclusão: Data da conclusão para proferir sentença;
- Sentença: Data da prolação da sentença;
- Prazo: Prazo entre a conclusão e a prolação da sentença.

**LUIZ EDUARDO DA SILVA PARAGUASSU**

**SUMARÍSSIMO**

Qtd	Prazo Médio
20	5,65

Nr. Processo	Conclusão	Sentença	Prazo
RTSum - 0010212-37.2019.5.18.0051	28/03/19	01/04/19	4
RTSum - 0010229-73.2019.5.18.0051	09/04/19	09/04/19	0
RTSum - 0010255-71.2019.5.18.0051	01/04/19	08/04/19	7
RTSum - 0010261-78.2019.5.18.0051	01/04/19	03/04/19	2
RTSum - 0010274-77.2019.5.18.0051	01/04/19	08/04/19	7
RTSum - 0010293-83.2019.5.18.0051	03/04/19	16/04/19	13
RTSum - 0010352-71.2019.5.18.0051	12/04/19	15/04/19	3
RTSum - 0010353-56.2019.5.18.0051	08/04/19	10/04/19	2
RTSum - 0010401-15.2019.5.18.0051	16/04/19	16/04/19	0
RTSum - 0010427-13.2019.5.18.0051	12/04/19	15/04/19	3
RTSum - 0010428-95.2019.5.18.0051	15/04/19	16/04/19	1

**Legenda:**

- Conclusão: Data da conclusão para proferir sentença;
- Sentença: Data da prolação da sentença;
- Prazo: Prazo entre a conclusão e a prolação da sentença.



**PRAZO MÉDIO ENTRE O CONCLUSO PARA PROFERIR SENTENÇA E A PROLAÇÃO DA SENTENÇA - 1ª VARA DO TRABALHO DE ANÁPOLIS**

**LUIZ EDUARDO DA SILVA  
PARAGUASSU**

**SUMARÍSSIMO**

Qtd	Prazo Médio
20	5,65

Nr. Processo	Conclusão	Sentença	Prazo
RTSum - 0010433-14.2019.5.18.0053	11/04/19	29/04/19	18
RTSum - 0010453-11.2019.5.18.0051	22/04/19	22/04/19	0
RTSum - 0010457-48.2019.5.18.0051	26/04/19	29/04/19	3
RTSum - 0010467-92.2019.5.18.0051	30/04/19	30/04/19	0
RTSum - 0010473-02.2019.5.18.0051	29/04/19	30/04/19	1
RTSum - 0010538-25.2018.5.18.0053	20/03/19	09/04/19	20
RTSum - 0011091-78.2018.5.18.0051	03/04/19	10/04/19	7
RTSum - 0011092-63.2018.5.18.0051	02/04/19	03/04/19	1
RTSum - 0011170-57.2018.5.18.0051	08/04/19	29/04/19	21

**Legenda:**

- **Conclusão:** Data da conclusão para proferir sentença;
- **Sentença:** Data da prolação da sentença;
- **Prazo:** Prazo entre a conclusão e a prolação da sentença.