

Conceituação

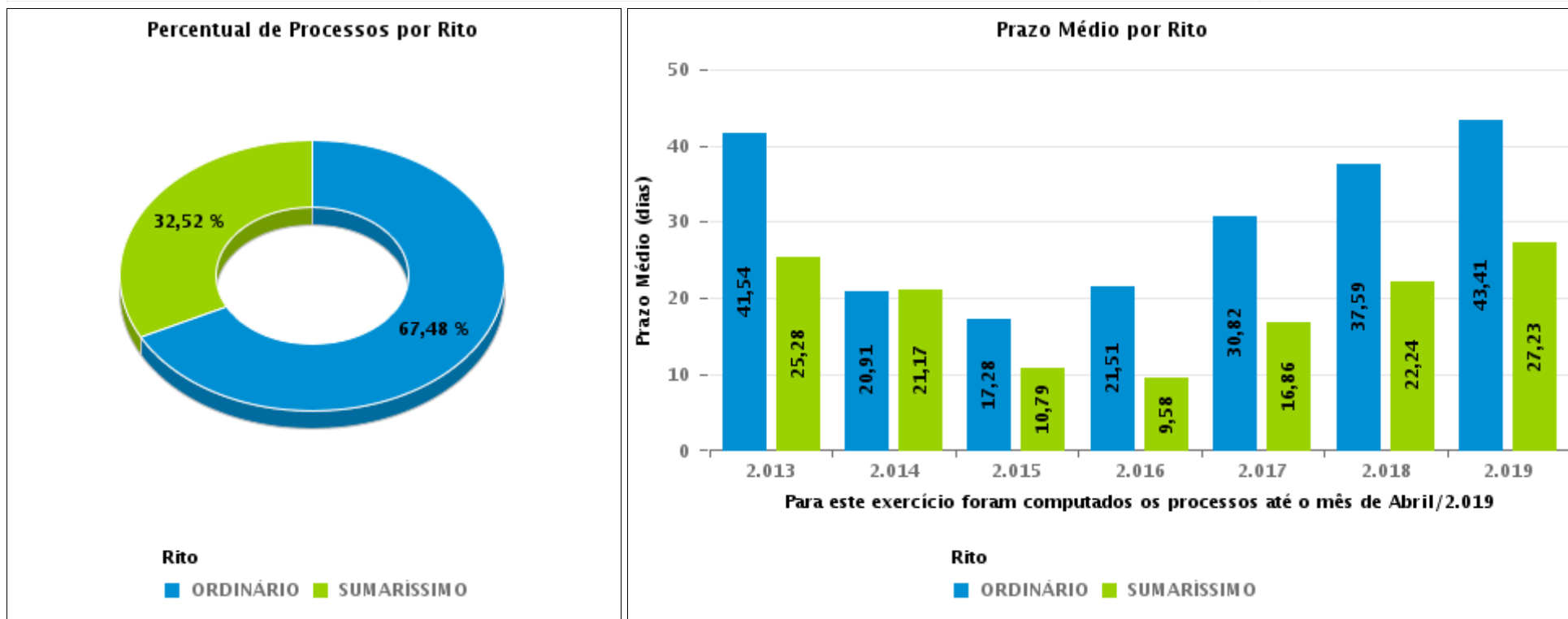
Tema	Prazos Processuais
Relatórios	Evolução Histórica Comparativo por VT Comparativo por Grupo Por Grupo Por VT Por Processo Por Magistrado
Resumo	Apresenta o prazo médio desde o concluso para proferir sentença até a prolação da sentença.
Descrição	O prazo médio é obtido calculando-se a quantidade de dias decorridos desde o movimento de Concluso para Proferir Sentença até a Prolação da Sentença. Os dados são extraídos baseando-se nos itens do e-Gestão: 269 e 90269 - Do Concluso para Proferir Sentença até a Prolação da Sentença na fase de conhecimento – rito sumaríssimo; 270 e 90270 – Do Concluso para Proferir Sentença até a Prolação da Sentença na fase de conhecimento– rito exceto sumaríssimo (ordinário)
Origem da informação	e-Gestão
Critérios e transformações	Coletado do e-Gestão, consolidado, otimizado e classificado para análise.
Análises possíveis	Prazo médio entre o concluso para proferir sentença e a prolação da sentença, detalhado de forma Geral, Por grupo, por VT, Por Processo e Por Magistrado.



EVOLUÇÃO HISTÓRICA DOS PRAZOS PROCESSUAIS ENTRE O CONCLUSO PARA PROFERIR SENTENÇA E A PROLAÇÃO DA SENTENÇA - VARA DO TRABALHO DE URUAÇU

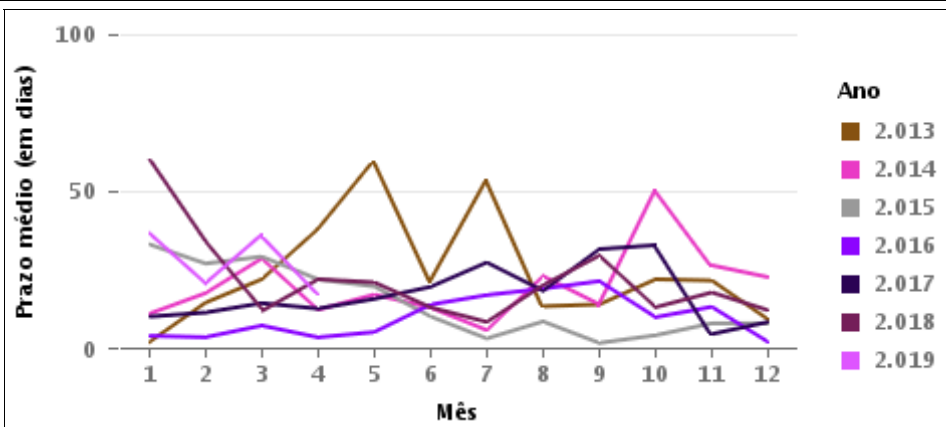
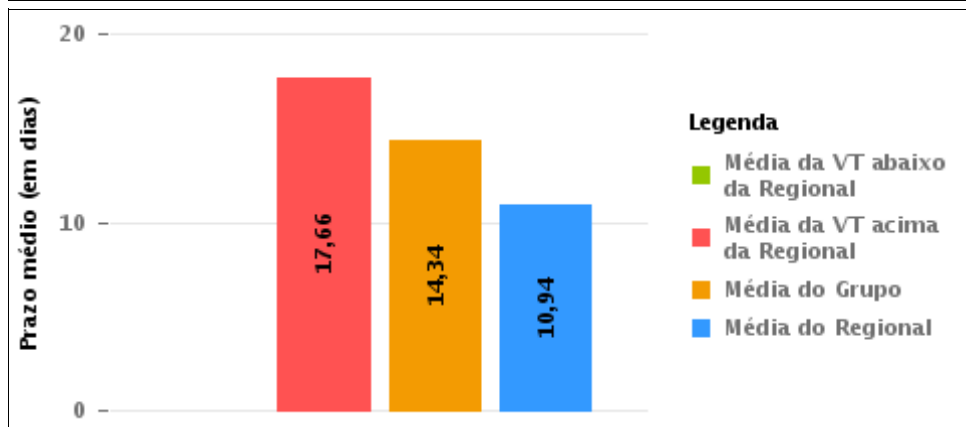
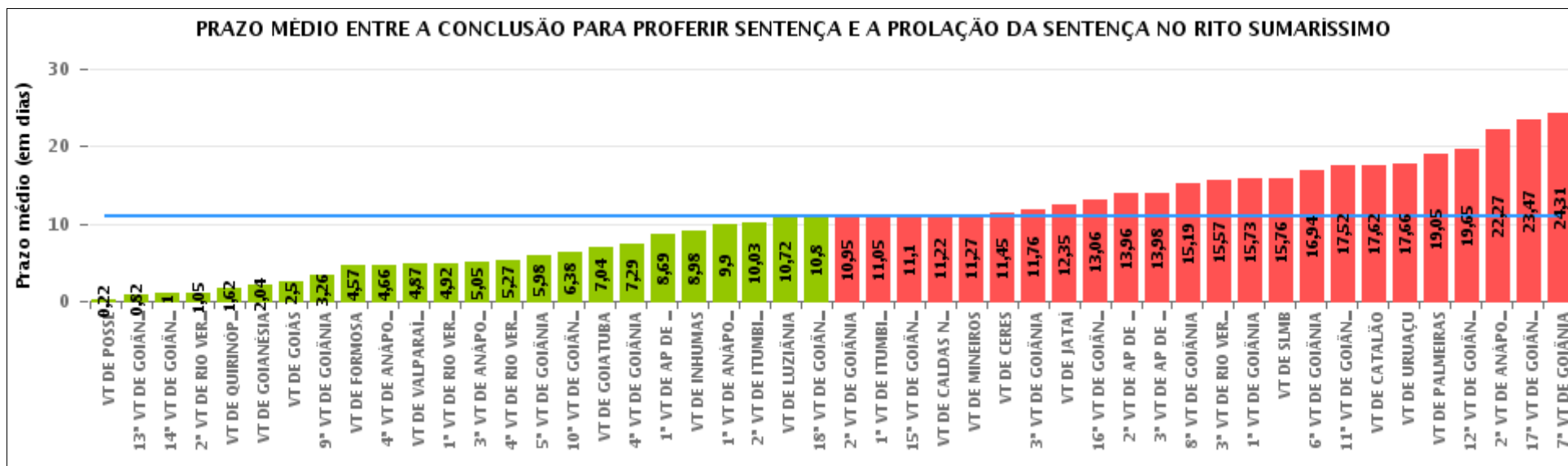
Data da sentença entre 1/4/2019 e 30/4/2019 23:59:59

Rito	Qtd	Prazo Médio
ORDINÁRIO	110	36,89
SUMARÍSSIMO	53	17,66
Total/Média	163	30,64



COMPARATIVO DO PRAZO MÉDIO ENTRE O CONCLUSO PARA PROFERIR SENTENÇA E A PROLAÇÃO DA SENTENÇA - VARA DO TRABALHO DE URUAÇU

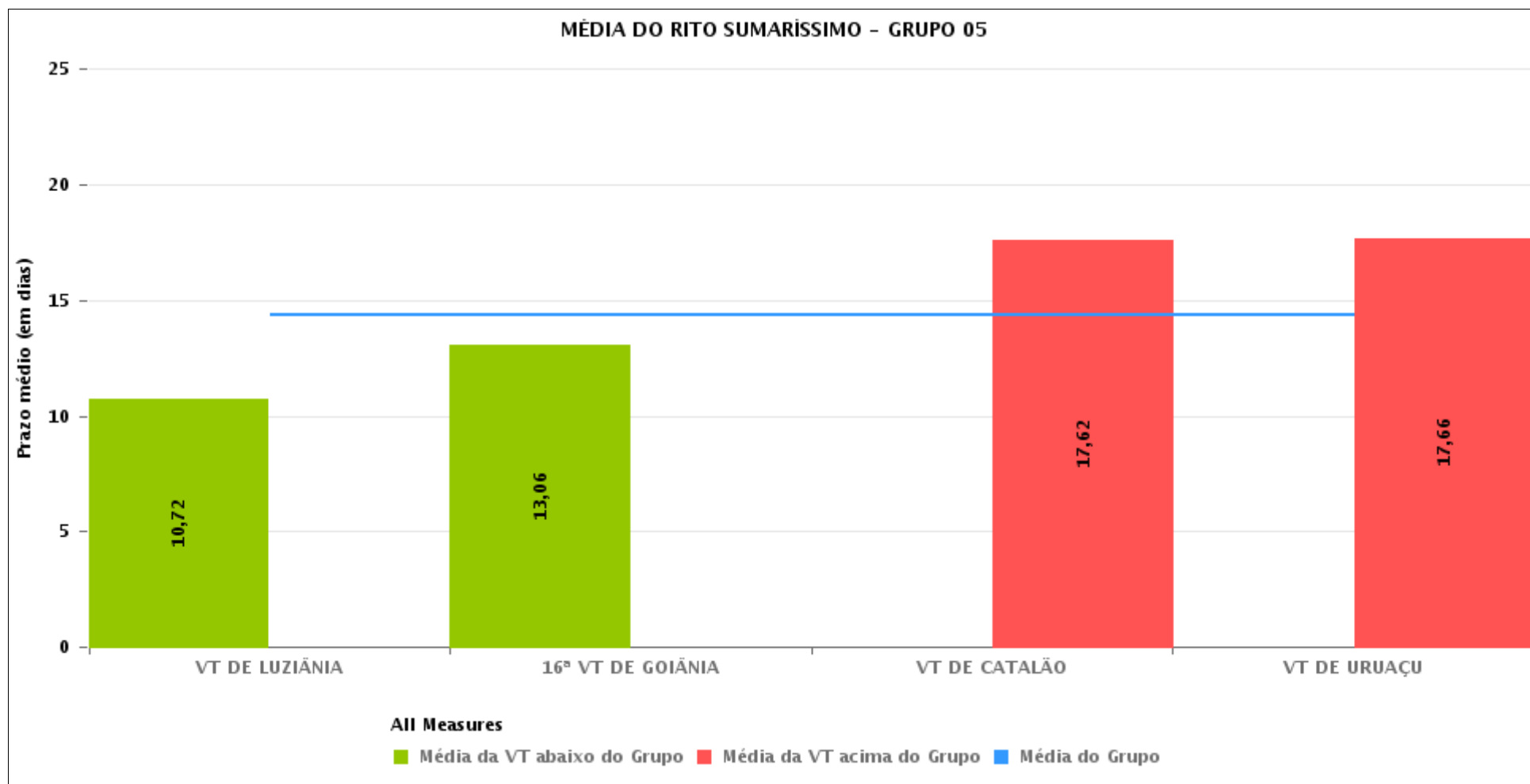
Data da sentença entre 1/4/2019 e 30/4/2019 23:59:59





COMPARATIVO DO PRAZO MÉDIO ENTRE O CONCLUSO PARA PROFERIR SENTENÇA E A PROLAÇÃO DA SENTENÇA ENTRE AS VARAS DO GRUPO

Data da sentença entre 1/4/2019 e 30/4/2019 23:59:59





PRAZO MÉDIO ENTRE O CONCLUSO PARA PROFERIR SENTENÇA E A PROLAÇÃO DA SENTENÇA POR GRUPO

Data da sentença entre 1/4/2019 e 30/4/2019 23:59:59

Rito	Grupo	Qtd. Processos	Prazo Médio (dias)	Ranking
SUMARÍSSIMO	GRUPO 01	9	0,22	1°
	GRUPO 06	52	4,87	2°
	GRUPO 03	231	7,88	3°
	GRUPO 04	1.195	11,13	4°
	GRUPO 05	214	14,34	5°
	GRUPO 02	21	19,05	6°

Legenda:	# Grupo 03 – De 1001 a 1500	# Grupo 04 – De 1501 a 2000	# Grupo 05 – De 2001 a 2500
# Grupo 01 – Até 750 VT de Posse	1ª VT De Anápolis 1ª VT De Rio Verde 2ª VT De Rio Verde 3ª VT De Rio Verde 4ª VT De Rio Verde	1ª VT De Goiânia 2ª VT De Goiânia 3ª VT De Goiânia 4ª VT De Goiânia 5ª VT De Goiânia	16ª VT De Goiânia VT De Luziânia VT De Catalão VT De Uruaçu
# Grupo 02 – De 751 a 1000 VT de Palmeiras de Goiás	1ª VT De Itumbiara 2ª VT De Itumbiara VT De Quirinópolis VT De Mineiros VT De Formosa	6ª VT De Goiânia 7ª VT De Goiânia 8ª VT De Goiânia 9ª VT De Goiânia 10ª VT De Goiânia 11ª VT De Goiânia 12ª VT De Goiânia 13ª VT De Goiânia 14ª VT De Goiânia 15ª VT De Goiânia 17ª VT De Goiânia 18ª VT De Goiânia 2ª VT De Anápolis 3ª VT De Anápolis 4ª VT De Anápolis 1ª VT De Aparecida De Goiânia 2ª VT De Aparecida De Goiânia 3ª VT De Aparecida De Goiânia	# Grupo 06 – Acima de 2500 VT De Valparaíso de Goiás



PRAZO MÉDIO ENTRE O CONCLUSO PARA PROFERIR SENTENÇA E A PROLAÇÃO DA SENTENÇA DE TODAS AS VARAS DO TRABALHO

Data da sentença entre 1/4/2019 e 30/4/2019 23:59:59

SUMARÍSSIMO

Qtd. Processos	Prazo Médio (dias)
1.722	10,94

Vara do Trabalho	Qtd Processos	Prazo Médio	Ranking
VARA DO TRABALHO DE POSSE	9	0,22	1°
13ª VARA DO TRABALHO DE GOIÂNIA	55	0,82	2°
14ª VARA DO TRABALHO DE GOIÂNIA	39	1	3°
2ª VARA DO TRABALHO DE RIO VERDE	20	1,05	4°
VARA DO TRABALHO DE QUIRINÓPOLIS	13	1,62	5°
VARA DO TRABALHO DE GOIANÉSIA	27	2,04	6°
VARA DO TRABALHO DE GOIÁS	10	2,5	7°
9ª VARA DO TRABALHO DE GOIÂNIA	31	3,26	8°
VARA DO TRABALHO DE FORMOSA	30	4,57	9°
4ª VARA DO TRABALHO DE ANÁPOLIS	32	4,66	10°
VARA DO TRABALHO DE VALPARAÍSO DE GOIÁS	52	4,87	11°
1ª VARA DO TRABALHO DE RIO VERDE	24	4,92	12°
3ª VARA DO TRABALHO DE ANÁPOLIS	38	5,05	13°
4ª VARA DO TRABALHO DE RIO VERDE	15	5,27	14°
5ª VARA DO TRABALHO DE GOIÂNIA	43	5,98	15°
10ª VARA DO TRABALHO DE GOIÂNIA	40	6,38	16°
VARA DO TRABALHO DE GOIATUBA	24	7,04	17°
4ª VARA DO TRABALHO DE GOIÂNIA	41	7,29	18°
1ª VARA DO TRABALHO DE APARECIDA DE GOIÂNIA	64	8,69	19°
VARA DO TRABALHO DE INHUMAS	63	8,98	20°
1ª VARA DO TRABALHO DE ANÁPOLIS	42	9,9	21°
2ª VARA DO TRABALHO DE ITUMBIARA	30	10,03	22°
VARA DO TRABALHO DE LUZIÂNIA	69	10,72	23°
18ª VARA DO TRABALHO DE GOIÂNIA	41	10,8	24°
2ª VARA DO TRABALHO DE GOIÂNIA	58	10,95	25°
1ª VARA DO TRABALHO DE ITUMBIARA	21	11,05	26°



PRAZO MÉDIO ENTRE O CONCLUSO PARA PROFERIR SENTENÇA E A PROLAÇÃO DA SENTENÇA DE TODAS AS VARAS DO TRABALHO

SUMARÍSSIMO

Qtd. Processos	Prazo Médio (dias)
1.722	10,94

Vara do Trabalho	Qtd Processos	Prazo Médio	Ranking
15ª VARA DO TRABALHO DE GOIÂNIA	48	11,1	27º
VARA DO TRABALHO DE CALDAS NOVAS	36	11,22	28º
VARA DO TRABALHO DE MINEIROS	15	11,27	29º
VARA DO TRABALHO DE CERES	20	11,45	30º
3ª VARA DO TRABALHO DE GOIÂNIA	21	11,76	31º
VARA DO TRABALHO DE JATAÍ	37	12,35	32º
16ª VARA DO TRABALHO DE GOIÂNIA	50	13,06	33º
2ª VARA DO TRABALHO DE APARECIDA DE GOIÂNIA	49	13,96	34º
3ª VARA DO TRABALHO DE APARECIDA DE GOIÂNIA	55	13,98	35º
8ª VARA DO TRABALHO DE GOIÂNIA	27	15,19	36º
3ª VARA DO TRABALHO DE RIO VERDE	21	15,57	37º
1ª VARA DO TRABALHO DE GOIÂNIA	30	15,73	38º
VARA DO TRABALHO DE SÃO LUIS DE MONTES BELOS	21	15,76	39º
6ª VARA DO TRABALHO DE GOIÂNIA	32	16,94	40º
11ª VARA DO TRABALHO DE GOIÂNIA	71	17,52	41º
VARA DO TRABALHO DE CATALÃO	42	17,62	42º
VARA DO TRABALHO DE URUAÇU	53	17,66	43º
VARA DO TRABALHO DE PALMEIRAS	21	19,05	44º
12ª VARA DO TRABALHO DE GOIÂNIA	37	19,65	45º
2ª VARA DO TRABALHO DE ANÁPOLIS	33	22,27	46º
17ª VARA DO TRABALHO DE GOIÂNIA	30	23,47	47º
7ª VARA DO TRABALHO DE GOIÂNIA	42	24,31	48º



PRAZO MÉDIO ENTRE O CONCLUSO PARA PROFERIR SENTENÇA E A PROLAÇÃO DA SENTENÇA - VARA DO TRABALHO DE URUAÇU

Data da sentença entre 1/4/2019 e 30/4/2019 23:59:59

VARA DO TRABALHO DE URUAÇU

SUMARÍSSIMO

Qtd	Prazo Médio
53	17,66

Nr. Processo	Conclusão	Sentença	Prazo
RTSum - 0010028-19.2019.5.18.0201	18/03/19	05/04/19	18
RTSum - 0010029-04.2019.5.18.0201	05/02/19	05/04/19	59
RTSum - 0010058-54.2019.5.18.0201	02/04/19	15/04/19	13
RTSum - 0010275-97.2019.5.18.0201	20/03/19	18/04/19	29
RTSum - 0010307-05.2019.5.18.0201	20/03/19	18/04/19	29
RTSum - 0010331-33.2019.5.18.0201	23/04/19	23/04/19	0
RTSum - 0010356-46.2019.5.18.0201	27/03/19	22/04/19	26
RTSum - 0010363-38.2019.5.18.0201	25/04/19	26/04/19	1
RTSum - 0010395-43.2019.5.18.0201	08/04/19	09/04/19	1
RTSum - 0010410-12.2019.5.18.0201	23/04/19	23/04/19	0
RTSum - 0010433-55.2019.5.18.0201	23/04/19	23/04/19	0
RTSum - 0010448-24.2019.5.18.0201	26/04/19	29/04/19	3
RTSum - 0010483-18.2018.5.18.0201	28/03/19	29/04/19	32
RTSum - 0010522-78.2019.5.18.0201	23/04/19	23/04/19	0
RTSum - 0010524-48.2019.5.18.0201	09/04/19	09/04/19	0
RTSum - 0010526-18.2019.5.18.0201	09/04/19	09/04/19	0
RTSum - 0010528-85.2019.5.18.0201	09/04/19	09/04/19	0
RTSum - 0010531-40.2019.5.18.0201	09/04/19	15/04/19	6
RTSum - 0010532-25.2019.5.18.0201	10/04/19	11/04/19	1
RTSum - 0010535-77.2019.5.18.0201	10/04/19	11/04/19	1
RTSum - 0010536-62.2019.5.18.0201	25/04/19	26/04/19	1
RTSum - 0010538-32.2019.5.18.0201	09/04/19	09/04/19	0

Legenda:

- Conclusão: Data da conclusão para proferir sentença;
- Sentença: Data da prolação da sentença;
- Prazo: Prazo entre a conclusão e a prolação da sentença.



PRAZO MÉDIO ENTRE O CONCLUSO PARA PROFERIR SENTENÇA E A PROLAÇÃO DA SENTENÇA - VARA DO TRABALHO DE URUAÇU

VARA DO TRABALHO DE URUAÇU

SUMARÍSSIMO

Qtd	Prazo Médio
53	17,66

Nr. Processo	Conclusão	Sentença	Prazo
RTSum - 0010539-17.2019.5.18.0201	09/04/19	09/04/19	0
RTSum - 0010542-69.2019.5.18.0201	29/04/19	29/04/19	0
RTSum - 0010545-24.2019.5.18.0201	22/04/19	22/04/19	0
RTSum - 0010572-07.2019.5.18.0201	23/04/19	29/04/19	6
RTSum - 0010586-88.2019.5.18.0201	08/04/19	15/04/19	7
RTSum - 0010601-91.2018.5.18.0201	03/04/19	09/04/19	6
RTSum - 0010612-86.2019.5.18.0201	15/04/19	22/04/19	7
RTSum - 0010614-56.2019.5.18.0201	16/04/19	22/04/19	6
RTSum - 0010615-41.2019.5.18.0201	16/04/19	22/04/19	6
RTSum - 0010876-40.2018.5.18.0201	12/02/19	12/04/19	59
RTSum - 0011433-27.2018.5.18.0201	25/04/19	26/04/19	1
RTSum - 0011473-09.2018.5.18.0201	28/03/19	15/04/19	18
RTSum - 0011545-93.2018.5.18.0201	13/02/19	30/04/19	76
RTSum - 0011555-40.2018.5.18.0201	13/02/19	30/04/19	76
RTSum - 0011557-10.2018.5.18.0201	13/02/19	23/04/19	69
RTSum - 0011588-30.2018.5.18.0201	04/04/19	12/04/19	8
RTSum - 0011674-98.2018.5.18.0201	13/02/19	04/04/19	50
RTSum - 0011704-36.2018.5.18.0201	19/03/19	05/04/19	17
RTSum - 0011720-87.2018.5.18.0201	26/02/19	12/04/19	45
RTSum - 0011907-95.2018.5.18.0201	28/03/19	15/04/19	18
RTSum - 0011908-80.2018.5.18.0201	28/03/19	15/04/19	18
RTSum - 0011953-84.2018.5.18.0201	28/03/19	15/04/19	18
RTSum - 0011954-69.2018.5.18.0201	28/03/19	15/04/19	18
RTSum - 0011956-39.2018.5.18.0201	28/03/19	15/04/19	18
RTSum - 0012220-56.2018.5.18.0201	27/02/19	12/04/19	44

Legenda:

- Conclusão: Data da conclusão para proferir sentença;
- Sentença: Data da prolação da sentença;
- Prazo: Prazo entre a conclusão e a prolação da sentença.



PRAZO MÉDIO ENTRE O CONCLUSO PARA PROFERIR SENTENÇA E A PROLAÇÃO DA SENTENÇA - VARA DO TRABALHO DE URUAÇU

VARA DO TRABALHO DE URUAÇU

SUMARÍSSIMO

Qtd	Prazo Médio
53	17,66

Nr. Processo	Conclusão	Sentença	Prazo
RTSum - 0012221-41.2018.5.18.0201	27/02/19	12/04/19	44
RTSum - 0012242-17.2018.5.18.0201	04/04/19	12/04/19	8
RTSum - 0012294-13.2018.5.18.0201	19/03/19	12/04/19	24
RTSum - 0012295-95.2018.5.18.0201	19/03/19	12/04/19	24
RTSum - 0012331-40.2018.5.18.0201	28/03/19	15/04/19	18
RTSum - 0012422-33.2018.5.18.0201	22/04/19	29/04/19	7

Legenda:

- Conclusão: Data da conclusão para proferir sentença;
- Sentença: Data da prolação da sentença;
- Prazo: Prazo entre a conclusão e a prolação da sentença.



PRAZO MÉDIO ENTRE O CONCLUSO PARA PROFERIR SENTENÇA E A PROLAÇÃO DA SENTENÇA - VARA DO TRABALHO DE URUAÇU

Data da sentença entre 1/4/2019 e 30/4/2019 23:59:59

**CARLOS EDUARDO ANDRADE
GRATÃO**

SUMARÍSSIMO

Qtd	Prazo Médio
32	13,53

Nr. Processo	Conclusão	Sentença	Prazo
RTSum - 0010028-19.2019.5.18.0201	18/03/19	05/04/19	18
RTSum - 0010029-04.2019.5.18.0201	05/02/19	05/04/19	59
RTSum - 0010275-97.2019.5.18.0201	20/03/19	18/04/19	29
RTSum - 0010307-05.2019.5.18.0201	20/03/19	18/04/19	29
RTSum - 0010331-33.2019.5.18.0201	23/04/19	23/04/19	0
RTSum - 0010363-38.2019.5.18.0201	25/04/19	26/04/19	1
RTSum - 0010395-43.2019.5.18.0201	08/04/19	09/04/19	1
RTSum - 0010410-12.2019.5.18.0201	23/04/19	23/04/19	0
RTSum - 0010433-55.2019.5.18.0201	23/04/19	23/04/19	0
RTSum - 0010522-78.2019.5.18.0201	23/04/19	23/04/19	0
RTSum - 0010524-48.2019.5.18.0201	09/04/19	09/04/19	0
RTSum - 0010526-18.2019.5.18.0201	09/04/19	09/04/19	0
RTSum - 0010528-85.2019.5.18.0201	09/04/19	09/04/19	0
RTSum - 0010532-25.2019.5.18.0201	10/04/19	11/04/19	1
RTSum - 0010535-77.2019.5.18.0201	10/04/19	11/04/19	1
RTSum - 0010536-62.2019.5.18.0201	25/04/19	26/04/19	1
RTSum - 0010538-32.2019.5.18.0201	09/04/19	09/04/19	0
RTSum - 0010539-17.2019.5.18.0201	09/04/19	09/04/19	0
RTSum - 0010545-24.2019.5.18.0201	22/04/19	22/04/19	0
RTSum - 0010572-07.2019.5.18.0201	23/04/19	29/04/19	6
RTSum - 0010601-91.2018.5.18.0201	03/04/19	09/04/19	6

Legenda:

- Conclusão: Data da conclusão para proferir sentença;
- Sentença: Data da prolação da sentença;
- Prazo: Prazo entre a conclusão e a prolação da sentença.



PRAZO MÉDIO ENTRE O CONCLUSO PARA PROFERIR SENTENÇA E A PROLAÇÃO DA SENTENÇA - VARA DO TRABALHO DE URUAÇU

CARLOS EDUARDO ANDRADE GRATÃO

SUMARÍSSIMO

Qtd	Prazo Médio
32	13,53

Nr. Processo	Conclusão	Sentença	Prazo
RTSum - 0010876-40.2018.5.18.0201	12/02/19	12/04/19	59
RTSum - 0011433-27.2018.5.18.0201	25/04/19	26/04/19	1
RTSum - 0011588-30.2018.5.18.0201	04/04/19	12/04/19	8
RTSum - 0011704-36.2018.5.18.0201	19/03/19	05/04/19	17
RTSum - 0011720-87.2018.5.18.0201	26/02/19	12/04/19	45
RTSum - 0012220-56.2018.5.18.0201	27/02/19	12/04/19	44
RTSum - 0012221-41.2018.5.18.0201	27/02/19	12/04/19	44
RTSum - 0012242-17.2018.5.18.0201	04/04/19	12/04/19	8
RTSum - 0012294-13.2018.5.18.0201	19/03/19	12/04/19	24
RTSum - 0012295-95.2018.5.18.0201	19/03/19	12/04/19	24
RTSum - 0012422-33.2018.5.18.0201	22/04/19	29/04/19	7

Legenda:
- Conclusão: Data da conclusão para proferir sentença;
- Sentença: Data da prolação da sentença;
- Prazo: Prazo entre a conclusão e a prolação da sentença.

DÂNIA CARBONERA SOARES

SUMARÍSSIMO

Qtd	Prazo Médio
4	67,75

Nr. Processo	Conclusão	Sentença	Prazo
RTSum - 0011545-93.2018.5.18.0201	13/02/19	30/04/19	76
RTSum - 0011555-40.2018.5.18.0201	13/02/19	30/04/19	76

Legenda:
- Conclusão: Data da conclusão para proferir sentença;
- Sentença: Data da prolação da sentença;
- Prazo: Prazo entre a conclusão e a prolação da sentença.



PRAZO MÉDIO ENTRE O CONCLUSO PARA PROFERIR SENTENÇA E A PROLAÇÃO DA SENTENÇA - VARA DO TRABALHO DE URUAÇU

DÂNIA CARBONERA SOARES

SUMARÍSSIMO

Qtd	Prazo Médio
4	67,75

Nr. Processo	Conclusão	Sentença	Prazo
RTSum - 0011557-10.2018.5.18.0201	13/02/19	23/04/19	69
RTSum - 0011674-98.2018.5.18.0201	13/02/19	04/04/19	50

Legenda:
- Conclusão: Data da conclusão para proferir sentença;
- Sentença: Data da prolação da sentença;
- Prazo: Prazo entre a conclusão e a prolação da sentença.

JULIANO BRAGA SANTOS

SUMARÍSSIMO

Qtd	Prazo Médio
1	32

Nr. Processo	Conclusão	Sentença	Prazo
RTSum - 0010483-18.2018.5.18.0201	28/03/19	29/04/19	32

Legenda:
- Conclusão: Data da conclusão para proferir sentença;
- Sentença: Data da prolação da sentença;
- Prazo: Prazo entre a conclusão e a prolação da sentença.

MÂNIA NASCIMENTO BORGES DE PINA

SUMARÍSSIMO

Qtd	Prazo Médio
16	12,5

Legenda:
- Conclusão: Data da conclusão para proferir sentença;
- Sentença: Data da prolação da sentença;
- Prazo: Prazo entre a conclusão e a prolação da sentença.



PRAZO MÉDIO ENTRE O CONCLUSO PARA PROFERIR SENTENÇA E A PROLAÇÃO DA SENTENÇA - VARA DO TRABALHO DE URUAÇU

MÂNIA NASCIMENTO BORGES DE PINA

SUMARÍSSIMO

Qtd	Prazo Médio
16	12,5

Nr. Processo	Conclusão	Sentença	Prazo
RTSum - 0010058-54.2019.5.18.0201	02/04/19	15/04/19	13
RTSum - 0010356-46.2019.5.18.0201	27/03/19	22/04/19	26
RTSum - 0010448-24.2019.5.18.0201	26/04/19	29/04/19	3
RTSum - 0010531-40.2019.5.18.0201	09/04/19	15/04/19	6
RTSum - 0010542-69.2019.5.18.0201	29/04/19	29/04/19	0
RTSum - 0010586-88.2019.5.18.0201	08/04/19	15/04/19	7
RTSum - 0010612-86.2019.5.18.0201	15/04/19	22/04/19	7
RTSum - 0010614-56.2019.5.18.0201	16/04/19	22/04/19	6
RTSum - 0010615-41.2019.5.18.0201	16/04/19	22/04/19	6
RTSum - 0011473-09.2018.5.18.0201	28/03/19	15/04/19	18
RTSum - 0011907-95.2018.5.18.0201	28/03/19	15/04/19	18
RTSum - 0011908-80.2018.5.18.0201	28/03/19	15/04/19	18
RTSum - 0011953-84.2018.5.18.0201	28/03/19	15/04/19	18
RTSum - 0011954-69.2018.5.18.0201	28/03/19	15/04/19	18
RTSum - 0011956-39.2018.5.18.0201	28/03/19	15/04/19	18
RTSum - 0012331-40.2018.5.18.0201	28/03/19	15/04/19	18

Legenda:

- Conclusão: Data da conclusão para proferir sentença;
- Sentença: Data da prolação da sentença;
- Prazo: Prazo entre a conclusão e a prolação da sentença.