

## Conceituação

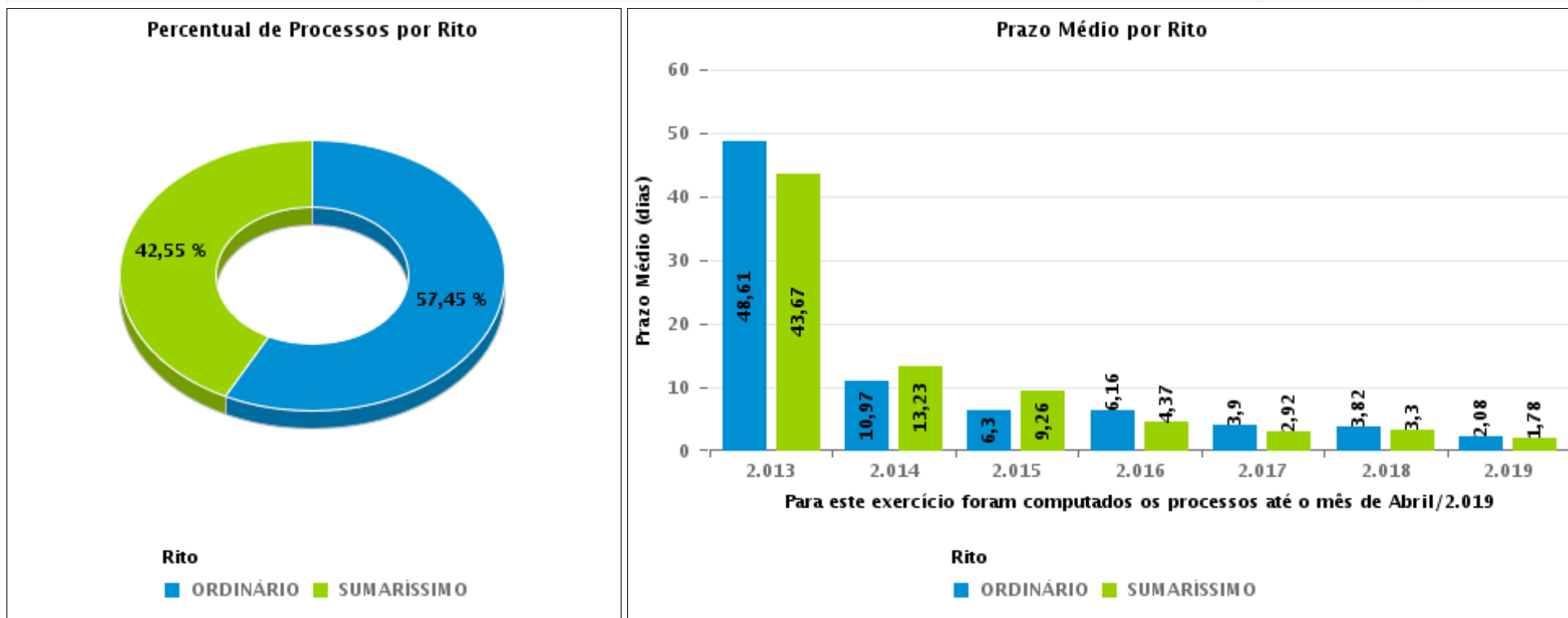
Tema	Prazos Processuais
<b>Relatórios</b>	Evolução Histórica Comparativo por VT Comparativo por Grupo Por Grupo Por VT Por Processo Por Magistrado
<b>Resumo</b>	Apresenta o prazo médio desde o concluso para proferir sentença até a prolação da sentença.
<b>Descrição</b>	O prazo médio é obtido calculando-se a quantidade de dias decorridos desde o movimento de Concluso para Proferir Sentença até a Prolação da Sentença. Os dados são extraídos baseando-se nos itens do e-Gestão:  269 e 90269 - Do Concluso para Proferir Sentença até a Prolação da Sentença na fase de conhecimento – rito sumaríssimo;  270 e 90270 – Do Concluso para Proferir Sentença até a Prolação da Sentença na fase de conhecimento– rito exceto sumaríssimo (ordinário)
<b>Origem da informação</b>	e-Gestão
<b>Crítérios e transformações</b>	Coletado do e-Gestão, consolidado, otimizado e classificado para análise.
<b>Análises possíveis</b>	Prazo médio entre o concluso para proferir sentença e a prolação da sentença, detalhado de forma Geral, Por grupo, por VT, Por Processo e Por Magistrado.



## EVOLUÇÃO HISTÓRICA DOS PRAZOS PROCESSUAIS ENTRE O CONCLUSO PARA PROFERIR SENTENÇA E A PROLAÇÃO DA SENTENÇA - 2ª VARA DO TRABALHO DE RIO VERDE

Data da sentença entre 1/4/2019 e 30/4/2019 23:59:59

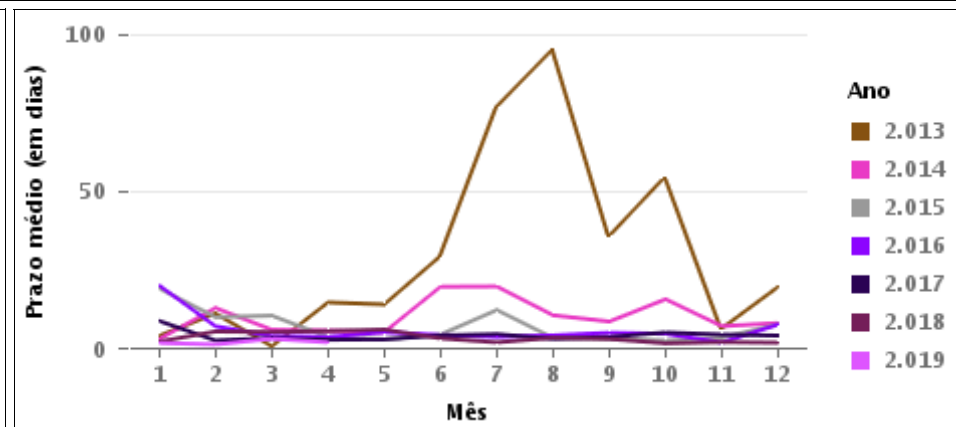
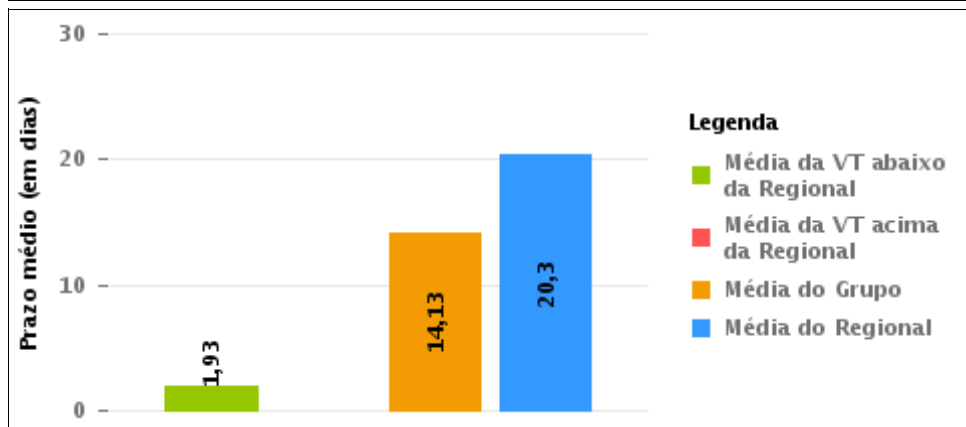
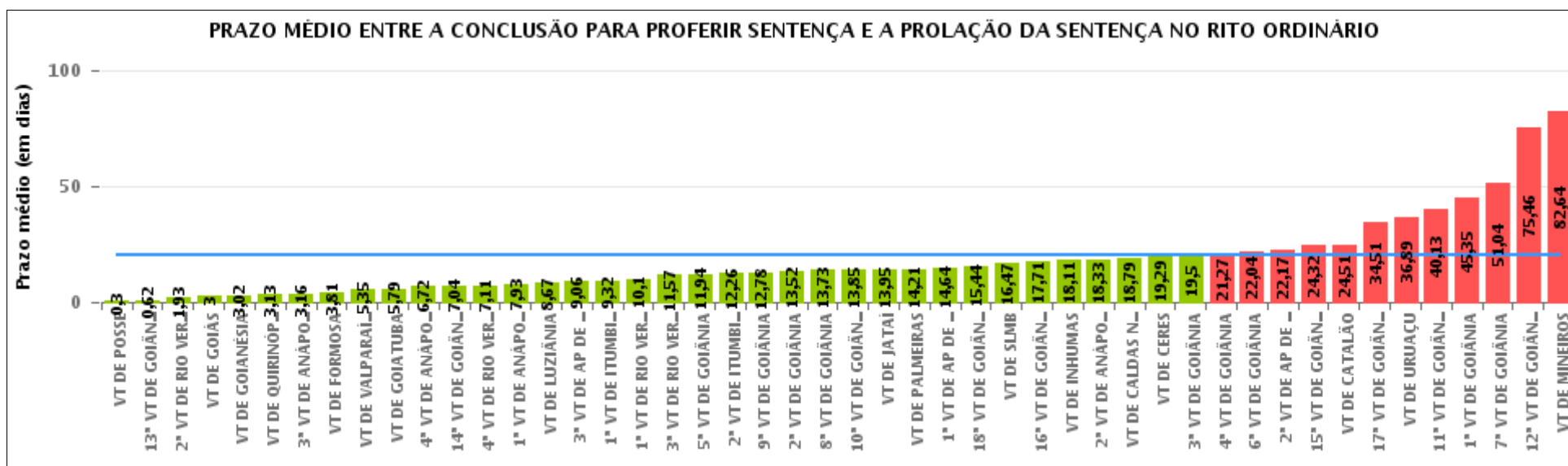
Rito	Qtd	Prazo Médio
ORDINÁRIO	27	1,93
SUMARÍSSIMO	20	1,05
<b>Total/Média</b>	<b>47</b>	<b>1,55</b>





## COMPARATIVO DO PRAZO MÉDIO ENTRE O CONCLUSO PARA PROFERIR SENTENÇA E A PROLAÇÃO DA SENTENÇA - 2ª VARA DO TRABALHO DE RIO VERDE

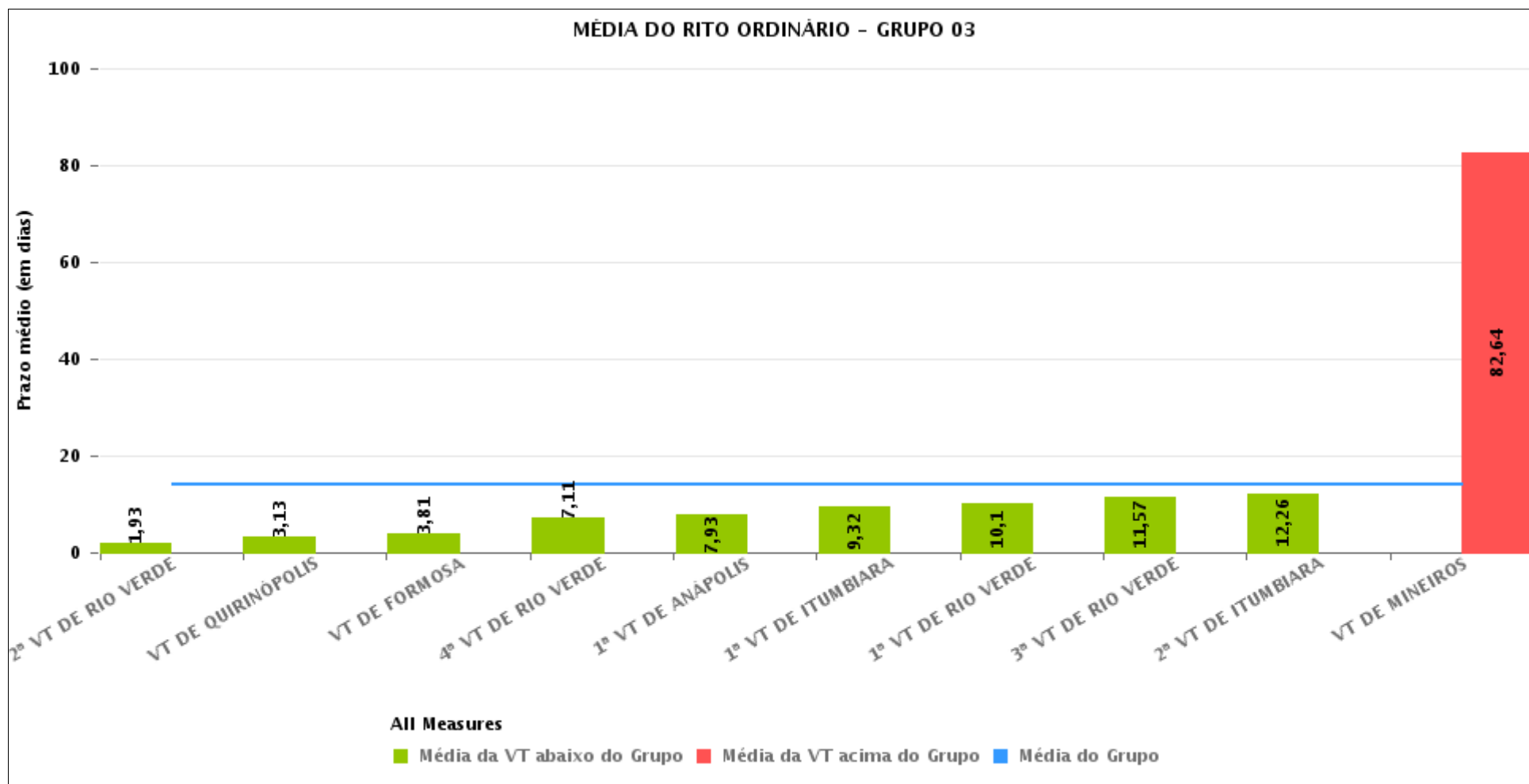
Data da sentença entre 1/4/2019 e 30/4/2019 23:59:59





## COMPARATIVO DO PRAZO MÉDIO ENTRE O CONCLUSO PARA PROFERIR SENTENÇA E A PROLAÇÃO DA SENTENÇA ENTRE AS VARAS DO GRUPO

Data da sentença entre 1/4/2019 e 30/4/2019 23:59:59





## PRAZO MÉDIO ENTRE O CONCLUSO PARA PROFERIR SENTENÇA E A PROLAÇÃO DA SENTENÇA POR GRUPO

Data da sentença entre 1/4/2019 e 30/4/2019 23:59:59

Rito	Grupo	Qtd. Processos	Prazo Médio (dias)	Ranking
ORDINÁRIO	GRUPO 01	10	0,3	1°
	GRUPO 06	51	5,35	2°
	GRUPO 03	286	14,13	3°
	GRUPO 02	34	14,21	4°
	GRUPO 04	1.345	21,46	5°
	GRUPO 05	263	25,56	6°

Legenda:	# Grupo 03 – De 1001 a 1500	# Grupo 04 – De 1501 a 2000	# Grupo 05 – De 2001 a 2500
# Grupo 01 – Até 750 VT de Posse	1ª VT De Anápolis 1ª VT De Rio Verde 2ª VT De Rio Verde 3ª VT De Rio Verde 4ª VT De Rio Verde	1ª VT De Goiânia 2ª VT De Goiânia 3ª VT De Goiânia 4ª VT De Goiânia 5ª VT De Goiânia	16ª VT De Goiânia VT De Luziânia VT De Catalão VT De Uruaçu
# Grupo 02 – De 751 a 1000 VT de Palmeiras de Goiás	1ª VT De Itumbiara 2ª VT De Itumbiara VT De Quirinópolis VT De Mineiros VT De Formosa	6ª VT De Goiânia 7ª VT De Goiânia 8ª VT De Goiânia 9ª VT De Goiânia 10ª VT De Goiânia 11ª VT De Goiânia 12ª VT De Goiânia 13ª VT De Goiânia 14ª VT De Goiânia 15ª VT De Goiânia 17ª VT De Goiânia 18ª VT De Goiânia	# Grupo 06 – Acima de 2500 VT De Valparaíso de Goiás
		2ª VT De Anápolis 3ª VT De Anápolis 4ª VT De Anápolis 1ª VT De Aparecida De Goiânia 2ª VT De Aparecida De Goiânia 3ª VT De Aparecida De Goiânia	



## PRAZO MÉDIO ENTRE O CONCLUSO PARA PROFERIR SENTENÇA E A PROLAÇÃO DA SENTENÇA DE TODAS AS VARAS DO TRABALHO

Data da sentença entre 1/4/2019 e 30/4/2019 23:59:59

### ORDINÁRIO

Qtd. Processos	Prazo Médio (dias)
1.989	20,3

Vara do Trabalho	Qtd Processos	Prazo Médio	Ranking
VARA DO TRABALHO DE POSSE	10	0,3	1°
13ª VARA DO TRABALHO DE GOIÂNIA	39	0,62	2°
2ª VARA DO TRABALHO DE RIO VERDE	27	1,93	3°
VARA DO TRABALHO DE GOIÁS	13	3	4°
VARA DO TRABALHO DE GOIANÉSIA	41	3,02	5°
VARA DO TRABALHO DE QUIRINÓPOLIS	32	3,13	6°
3ª VARA DO TRABALHO DE ANÁPOLIS	38	3,16	7°
VARA DO TRABALHO DE FORMOSA	26	3,81	8°
VARA DO TRABALHO DE VALPARAÍSO DE GOIÁS	51	5,35	9°
VARA DO TRABALHO DE GOIATUBA	19	5,79	10°
4ª VARA DO TRABALHO DE ANÁPOLIS	32	6,72	11°
14ª VARA DO TRABALHO DE GOIÂNIA	57	7,04	12°
4ª VARA DO TRABALHO DE RIO VERDE	18	7,11	13°
1ª VARA DO TRABALHO DE ANÁPOLIS	41	7,93	14°
VARA DO TRABALHO DE LUZIÂNIA	45	8,67	15°
3ª VARA DO TRABALHO DE APARECIDA DE GOIÂNIA	50	9,06	16°
1ª VARA DO TRABALHO DE ITUMBIARA	34	9,32	17°
1ª VARA DO TRABALHO DE RIO VERDE	21	10,1	18°
3ª VARA DO TRABALHO DE RIO VERDE	28	11,57	19°
5ª VARA DO TRABALHO DE GOIÂNIA	53	11,94	20°
2ª VARA DO TRABALHO DE ITUMBIARA	34	12,26	21°
9ª VARA DO TRABALHO DE GOIÂNIA	36	12,78	22°
2ª VARA DO TRABALHO DE GOIÂNIA	77	13,52	23°
8ª VARA DO TRABALHO DE GOIÂNIA	44	13,73	24°
10ª VARA DO TRABALHO DE GOIÂNIA	39	13,85	25°
VARA DO TRABALHO DE JATAÍ	39	13,95	26°



## PRAZO MÉDIO ENTRE O CONCLUSO PARA PROFERIR SENTENÇA E A PROLAÇÃO DA SENTENÇA DE TODAS AS VARAS DO TRABALHO

### ORDINÁRIO

Qtd. Processos	Prazo Médio (dias)
1.989	20,3

Vara do Trabalho	Qtd Processos	Prazo Médio	Ranking
VARA DO TRABALHO DE PALMEIRAS	34	14,21	27°
1ª VARA DO TRABALHO DE APARECIDA DE GOIÂNIA	47	14,64	28°
18ª VARA DO TRABALHO DE GOIÂNIA	55	15,44	29°
VARA DO TRABALHO DE SÃO LUIS DE MONTES BELOS	30	16,47	30°
16ª VARA DO TRABALHO DE GOIÂNIA	55	17,71	31°
VARA DO TRABALHO DE INHUMAS	37	18,11	32°
2ª VARA DO TRABALHO DE ANÁPOLIS	42	18,33	33°
VARA DO TRABALHO DE CALDAS NOVAS	33	18,79	34°
VARA DO TRABALHO DE CERES	17	19,29	35°
3ª VARA DO TRABALHO DE GOIÂNIA	30	19,5	36°
4ª VARA DO TRABALHO DE GOIÂNIA	62	21,27	37°
6ª VARA DO TRABALHO DE GOIÂNIA	54	22,04	38°
2ª VARA DO TRABALHO DE APARECIDA DE GOIÂNIA	54	22,17	39°
15ª VARA DO TRABALHO DE GOIÂNIA	25	24,32	40°
VARA DO TRABALHO DE CATALÃO	53	24,51	41°
17ª VARA DO TRABALHO DE GOIÂNIA	55	34,51	42°
VARA DO TRABALHO DE URUAÇU	110	36,89	43°
11ª VARA DO TRABALHO DE GOIÂNIA	53	40,13	44°
1ª VARA DO TRABALHO DE GOIÂNIA	54	45,35	45°
7ª VARA DO TRABALHO DE GOIÂNIA	53	51,04	46°
12ª VARA DO TRABALHO DE GOIÂNIA	67	75,46	47°
VARA DO TRABALHO DE MINEIROS	25	82,64	48°



## PRAZO MÉDIO ENTRE O CONCLUSO PARA PROFERIR SENTENÇA E A PROLAÇÃO DA SENTENÇA - 2ª VARA DO TRABALHO DE RIO VERDE

Data da sentença entre 1/4/2019 e 30/4/2019 23:59:59

### 2ª VARA DO TRABALHO DE RIO VERDE

#### ORDINÁRIO

Qtd	Prazo Médio
27	1,93

Nr. Processo	Conclusão	Sentença	Prazo
ConPag - 0010788-08.2018.5.18.0102	02/04/19	02/04/19	0
ET - 0010202-34.2019.5.18.0102	24/04/19	24/04/19	0
ET - 0010226-62.2019.5.18.0102	09/04/19	09/04/19	0
ET - 0010261-22.2019.5.18.0102	29/04/19	30/04/19	1
HoTrEx - 0010369-51.2019.5.18.0102	12/04/19	12/04/19	0
HoTrEx - 0010406-78.2019.5.18.0102	29/04/19	29/04/19	0
RTAlç - 0010176-36.2019.5.18.0102	27/03/19	02/04/19	6
RTAlç - 0010264-74.2019.5.18.0102	29/04/19	30/04/19	1
RTOrd - 0010003-12.2019.5.18.0102	09/04/19	09/04/19	0
RTOrd - 0010030-92.2019.5.18.0102	11/04/19	12/04/19	1
RTOrd - 0010036-02.2019.5.18.0102	15/04/19	16/04/19	1
RTOrd - 0010074-14.2019.5.18.0102	02/04/19	03/04/19	1
RTOrd - 0010116-63.2019.5.18.0102	29/03/19	03/04/19	5
RTOrd - 0010118-33.2019.5.18.0102	16/04/19	24/04/19	8
RTOrd - 0010152-08.2019.5.18.0102	25/04/19	25/04/19	0
RTOrd - 0010192-87.2019.5.18.0102	24/04/19	25/04/19	1
RTOrd - 0010284-02.2018.5.18.0102	30/04/19	30/04/19	0
RTOrd - 0010285-84.2018.5.18.0102	15/04/19	16/04/19	1
RTOrd - 0010296-79.2019.5.18.0102	24/04/19	25/04/19	1
RTOrd - 0010611-44.2018.5.18.0102	09/04/19	11/04/19	2
RTOrd - 0010823-65.2018.5.18.0102	15/04/19	16/04/19	1

**Legenda:**

- Conclusão: Data da conclusão para proferir sentença;
- Sentença: Data da prolação da sentença;
- Prazo: Prazo entre a conclusão e a prolação da sentença.





**PRAZO MÉDIO ENTRE O CONCLUSO PARA PROFERIR SENTENÇA E A PROLAÇÃO DA SENTENÇA - 2ª VARA DO TRABALHO DE RIO VERDE**

**2ª VARA DO TRABALHO DE RIO VERDE**

**ORDINÁRIO**

Qtd	Prazo Médio
27	1,93

Nr. Processo	Conclusão	Sentença	Prazo
RTOOrd - 0010895-52.2018.5.18.0102	26/04/19	29/04/19	3
RTOOrd - 0010916-28.2018.5.18.0102	22/04/19	23/04/19	1
RTOOrd - 0010942-26.2018.5.18.0102	08/04/19	11/04/19	3
RTOOrd - 0010951-85.2018.5.18.0102	04/04/19	10/04/19	6
RTOOrd - 0010956-10.2018.5.18.0102	01/04/19	10/04/19	9
RTOOrd - 0011428-79.2016.5.18.0102	11/04/19	11/04/19	0

**Legenda:**

- **Conclusão:** Data da conclusão para proferir sentença;
- **Sentença:** Data da prolação da sentença;
- **Prazo:** Prazo entre a conclusão e a prolação da sentença.



## PRAZO MÉDIO ENTRE O CONCLUSO PARA PROFERIR SENTENÇA E A PROLAÇÃO DA SENTENÇA - 2ª VARA DO TRABALHO DE RIO VERDE

Data da sentença entre 1/4/2019 e 30/4/2019 23:59:59

### DANIEL BRANQUINHO CARDOSO

#### ORDINÁRIO

Qtd	Prazo Médio
14	0,5

Nr. Processo	Conclusão	Sentença	Prazo
ET - 0010202-34.2019.5.18.0102	24/04/19	24/04/19	0
ET - 0010226-62.2019.5.18.0102	09/04/19	09/04/19	0
HoTrEx - 0010369-51.2019.5.18.0102	12/04/19	12/04/19	0
RTAlç - 0010264-74.2019.5.18.0102	29/04/19	30/04/19	1
RTOrd - 0010003-12.2019.5.18.0102	09/04/19	09/04/19	0
RTOrd - 0010030-92.2019.5.18.0102	11/04/19	12/04/19	1
RTOrd - 0010074-14.2019.5.18.0102	02/04/19	03/04/19	1
RTOrd - 0010152-08.2019.5.18.0102	25/04/19	25/04/19	0
RTOrd - 0010192-87.2019.5.18.0102	24/04/19	25/04/19	1
RTOrd - 0010284-02.2018.5.18.0102	30/04/19	30/04/19	0
RTOrd - 0010285-84.2018.5.18.0102	15/04/19	16/04/19	1
RTOrd - 0010296-79.2019.5.18.0102	24/04/19	25/04/19	1
RTOrd - 0010916-28.2018.5.18.0102	22/04/19	23/04/19	1
RTOrd - 0011428-79.2016.5.18.0102	11/04/19	11/04/19	0

**Legenda:**

- Conclusão: Data da conclusão para proferir sentença;
- Sentença: Data da prolação da sentença;
- Prazo: Prazo entre a conclusão e a prolação da sentença.

### MARCELA CARDOSO SCHÜTZ DE ARAÚJO

#### ORDINÁRIO

Qtd	Prazo Médio
13	3,46



**PRAZO MÉDIO ENTRE O CONCLUSO PARA PROFERIR SENTENÇA E A PROLAÇÃO DA SENTENÇA - 2ª VARA DO TRABALHO DE RIO VERDE**

**MARCELA CARDOSO SCHÜTZ DE ARAÚJO**

**ORDINÁRIO**

Qtd	Prazo Médio
13	3,46

Nr. Processo	Conclusão	Sentença	Prazo
ConPag - 0010788-08.2018.5.18.0102	02/04/19	02/04/19	0
ET - 0010261-22.2019.5.18.0102	29/04/19	30/04/19	1
HoTrEx - 0010406-78.2019.5.18.0102	29/04/19	29/04/19	0
RTAlç - 0010176-36.2019.5.18.0102	27/03/19	02/04/19	6
RTOrd - 0010036-02.2019.5.18.0102	15/04/19	16/04/19	1
RTOrd - 0010116-63.2019.5.18.0102	29/03/19	03/04/19	5
RTOrd - 0010118-33.2019.5.18.0102	16/04/19	24/04/19	8
RTOrd - 0010611-44.2018.5.18.0102	09/04/19	11/04/19	2
RTOrd - 0010823-65.2018.5.18.0102	15/04/19	16/04/19	1
RTOrd - 0010895-52.2018.5.18.0102	26/04/19	29/04/19	3
RTOrd - 0010942-26.2018.5.18.0102	08/04/19	11/04/19	3
RTOrd - 0010951-85.2018.5.18.0102	04/04/19	10/04/19	6
RTOrd - 0010956-10.2018.5.18.0102	01/04/19	10/04/19	9

**Legenda:**  
- Conclusão: Data da conclusão para proferir sentença;  
- Sentença: Data da prolação da sentença;  
- Prazo: Prazo entre a conclusão e a prolação da sentença.