

## Conceituação

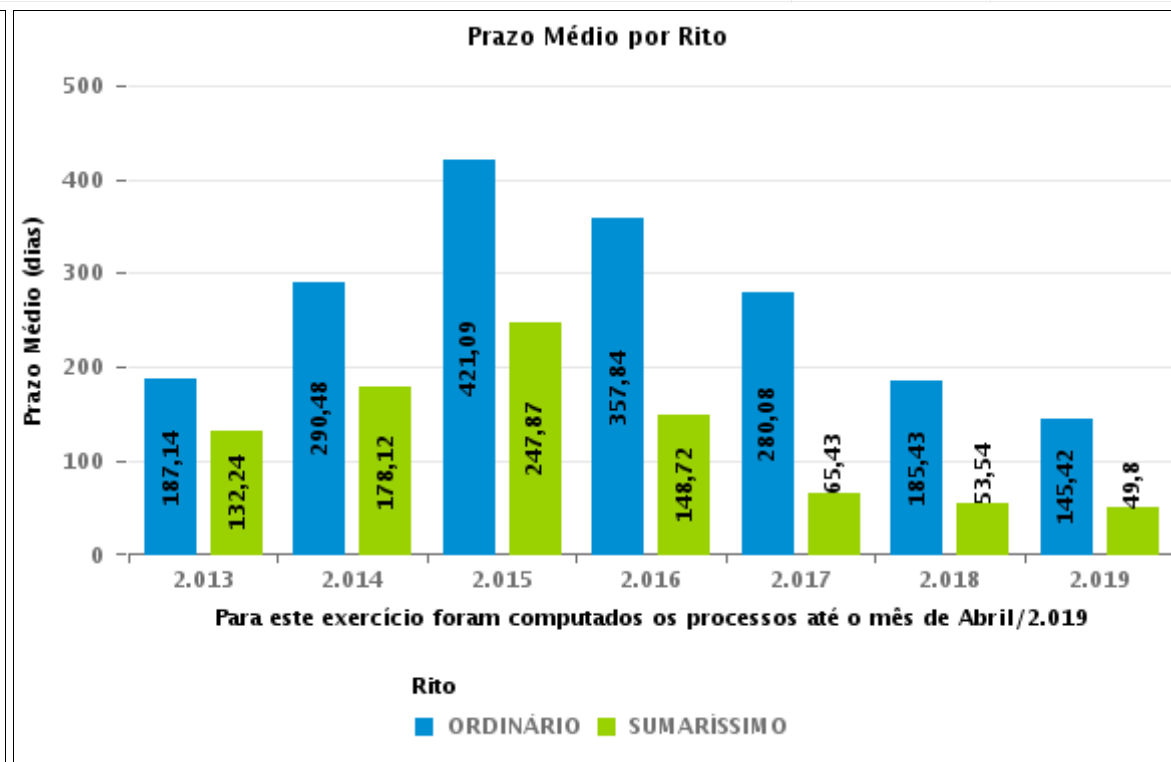
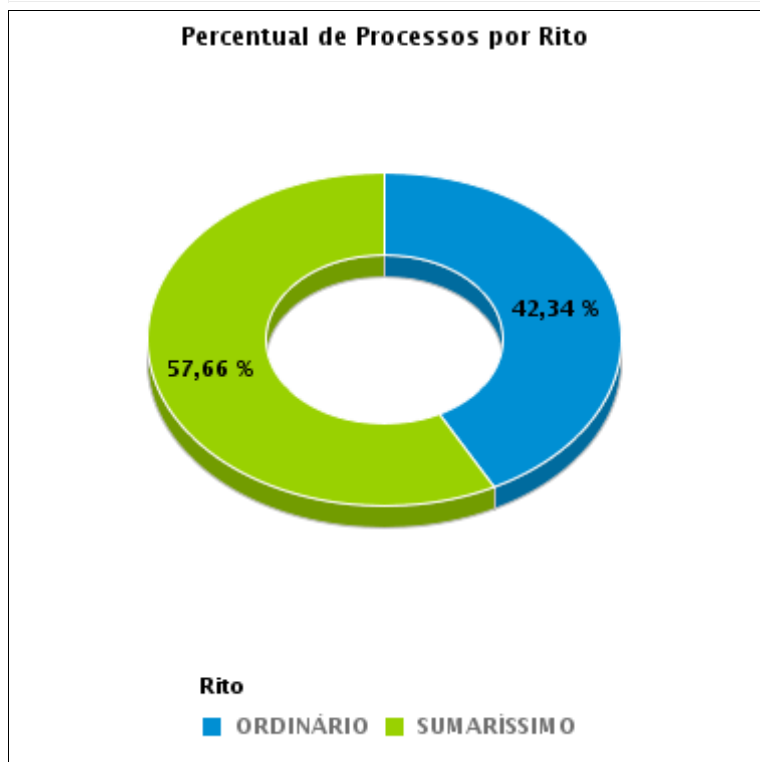
Tema	Prazos Processuais
<b>Relatórios</b>	Evolução Histórica Comparativo por VT Comparativo por Grupo Por Grupo Por VT Por Processo Por Magistrado
<b>Resumo</b>	Apresenta o prazo médio desde o ajuizamento da ação até a prolação da sentença.
<b>Descrição</b>	O prazo médio é obtido calculando-se a quantidade de dias decorridos desde o ajuizamento da ação até a prolação da sentença. Os dados são extraídos baseando-se nos itens do e-Gestão:  271 e 90271 - Do ajuizamento da ação até a prolação da sentença, na fase de conhecimento – rito sumaríssimo;  272 e 90272 – Do ajuizamento da ação até a prolação da sentença, na fase de conhecimento – exceto rito sumaríssimo (ordinário)
<b>Origem da informação</b>	e-Gestão
<b>Critérios e transformações</b>	Coletado do e-Gestão, consolidado, otimizado e classificado para análise.
<b>Análises possíveis</b>	Prazo médio entre o ajuizamento da ação até a prolação da sentença, detalhado de forma Geral, Por grupo, Por VT, Por Processo e Por Magistrado



## EVOLUÇÃO HISTÓRICA DOS PRAZOS PROCESSUAIS ENTRE O AJUIZAMENTO E A PROLAÇÃO DA SENTENÇA - 2ª VARA DO TRABALHO DE RIO VERDE

Data da sentença entre 1/4/2019 e 30/4/2019 23:59:59

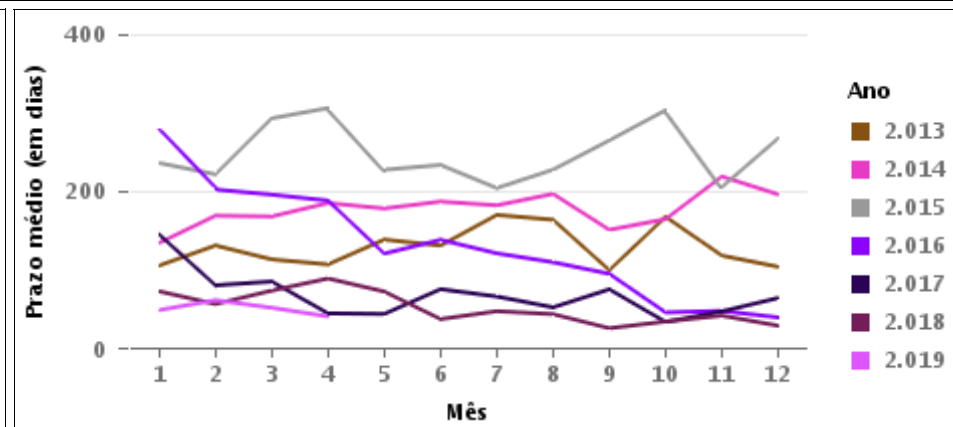
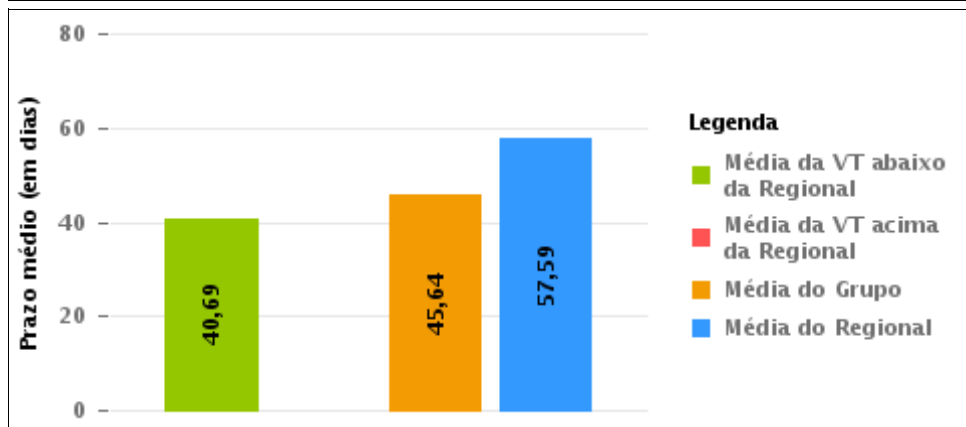
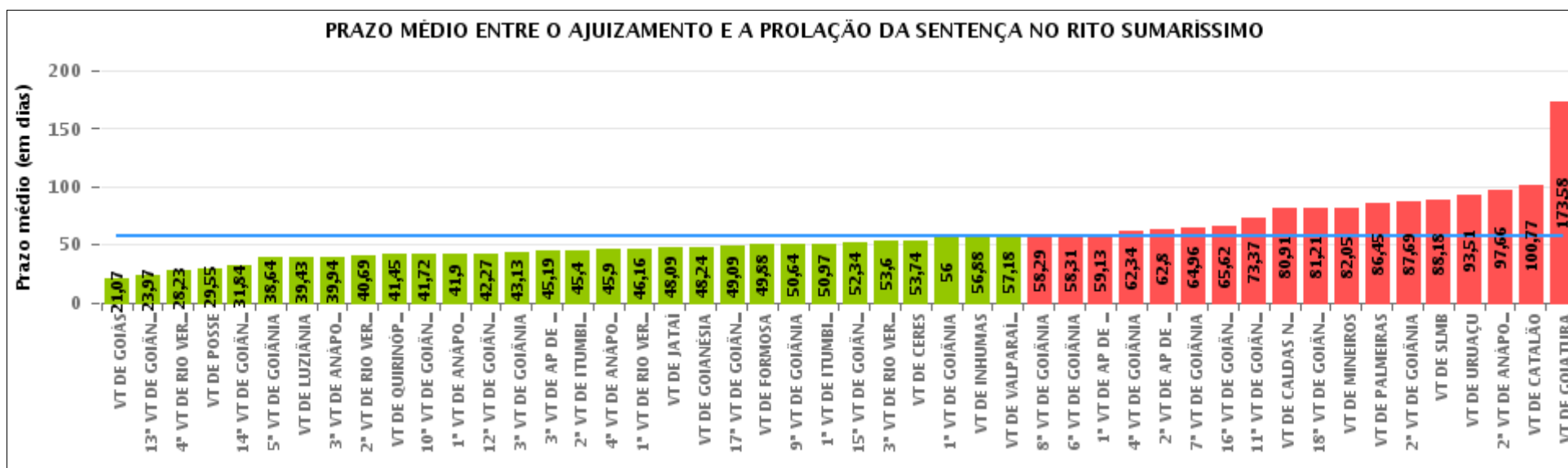
Rito	Qtd	Prazo Médio
ORDINÁRIO	47	83,32
SUMARÍSSIMO	64	40,69
<b>Total/Média</b>	<b>111</b>	<b>58,74</b>





## COMPARATIVO DO PRAZO MÉDIO ENTRE O AJUIZAMENTO E A PROLAÇÃO DA SENTENÇA - 2ª VARA DO TRABALHO DE RIO VERDE

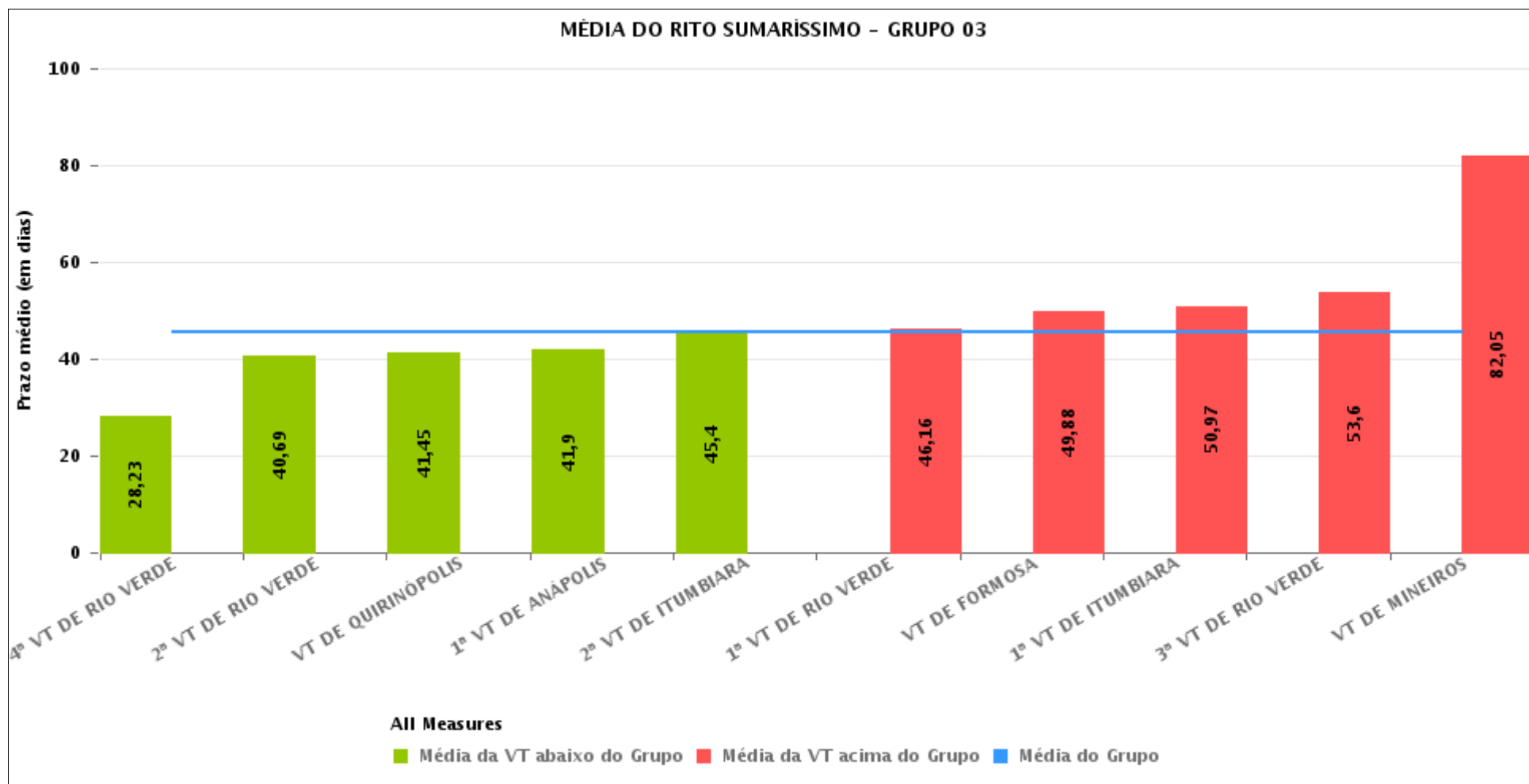
Data da sentença entre 1/4/2019 e 30/4/2019 23:59:59





## COMPARATIVO DO PRAZO MÉDIO ENTRE O AJUIZAMENTO E A PROLAÇÃO DA SENTENÇA ENTRE AS VARAS DO GRUPO

Data da sentença entre 1/4/2019 e 30/4/2019 23:59:59





## PRAZO MÉDIO ENTRE O AJUIZAMENTO E A PROLAÇÃO DA SENTENÇA POR GRUPO

Data da sentença entre 1/4/2019 e 30/4/2019 23:59:59

Rito	Grupo	Qtd. Processos	Prazo Médio (dias)	Ranking
SUMARÍSSIMO	GRUPO 01	20	29,55	1°
	GRUPO 03	500	45,64	2°
	GRUPO 06	130	57,18	3°
	GRUPO 04	2.594	57,77	4°
	GRUPO 05	353	70,55	5°
	GRUPO 02	53	86,45	6°

Legenda:	# Grupo 03 – De 1501 a 2000	# Grupo 04 – De 2001 a 2500	# Grupo 05 – Maior que 2500
# Grupo 01 – Até 1000 VT de Posse VT de Pires do Rio	VT de Ceres 1ª VT de Anápolis 2ª VT de Anápolis 3ª VT de Anápolis 4ª VT de Anápolis	VT de Goiatuba VT de Goianésia 1ª VT de Goiânia 2ª VT de Goiânia 3ª VT de Goiânia 4ª VT de Goiânia 5ª VT de Goiânia 6ª VT de Goiânia 7ª VT de Goiânia 8ª VT de Goiânia 9ª VT de Goiânia 10ª VT de Goiânia 11ª VT de Goiânia 12ª VT de Goiânia 13ª VT de Goiânia 14ª VT de Goiânia 15ª VT de Goiânia 16ª VT de Goiânia 17ª VT de Goiânia 18ª VT de Goiânia VT de Inhumas VT de Luziânia	VT de Catalão VT de Uruaçu VT de Valparaíso de Goiás
# Grupo 02 – De 1001 a 1500 VT de Formosa	1ª VT de Aparecida de Goiânia 2ª VT de Aparecida de Goiânia 3ª VT de Aparecida de Goiânia VT de Caldas Novas 1ª VT de Itumbiara 2ª VT de Itumbiara VT de Goiás VT de Jataí VT de Mineiros VT de Quirinópolis 1ª VT de Rio Verde 2ª VT de Rio Verde 3ª VT de Rio Verde 4ª VT de Rio Verde VT de São Luis de Montes Belos		



## PRAZO MÉDIO ENTRE O AJUIZAMENTO E A PROLAÇÃO DA SENTENÇA DE TODAS AS VARAS DO TRABALHO

Data da sentença entre 1/4/2019 e 30/4/2019 23:59:59

### SUMARÍSSIMO

Qtd. Processos	Prazo Médio (dias)
3.650	57,59

Vara do Trabalho	Qtd Processos	Prazo Médio	Ranking
VARA DO TRABALHO DE GOIÁS	54	21,07	1°
13ª VARA DO TRABALHO DE GOIÂNIA	100	23,97	2°
4ª VARA DO TRABALHO DE RIO VERDE	53	28,23	3°
VARA DO TRABALHO DE POSSE	20	29,55	4°
14ª VARA DO TRABALHO DE GOIÂNIA	85	31,84	5°
5ª VARA DO TRABALHO DE GOIÂNIA	98	38,64	6°
VARA DO TRABALHO DE LUZIÂNIA	104	39,43	7°
3ª VARA DO TRABALHO DE ANÁPOLIS	79	39,94	8°
2ª VARA DO TRABALHO DE RIO VERDE	64	40,69	9°
VARA DO TRABALHO DE QUIRINÓPOLIS	33	41,45	10°
10ª VARA DO TRABALHO DE GOIÂNIA	95	41,72	11°
1ª VARA DO TRABALHO DE ANÁPOLIS	67	41,9	12°
12ª VARA DO TRABALHO DE GOIÂNIA	102	42,27	13°
3ª VARA DO TRABALHO DE GOIÂNIA	93	43,13	14°
3ª VARA DO TRABALHO DE APARECIDA DE GOIÂNIA	94	45,19	15°
2ª VARA DO TRABALHO DE ITUMBIARA	57	45,4	16°
4ª VARA DO TRABALHO DE ANÁPOLIS	67	45,9	17°
1ª VARA DO TRABALHO DE RIO VERDE	50	46,16	18°
VARA DO TRABALHO DE JATAÍ	58	48,09	19°
VARA DO TRABALHO DE GOIANÉSIA	59	48,24	20°
17ª VARA DO TRABALHO DE GOIÂNIA	91	49,09	21°
VARA DO TRABALHO DE FORMOSA	50	49,88	22°
9ª VARA DO TRABALHO DE GOIÂNIA	90	50,64	23°
1ª VARA DO TRABALHO DE ITUMBIARA	63	50,97	24°
15ª VARA DO TRABALHO DE GOIÂNIA	114	52,34	25°
3ª VARA DO TRABALHO DE RIO VERDE	43	53,6	26°



## PRAZO MÉDIO ENTRE O AJUIZAMENTO E A PROLAÇÃO DA SENTENÇA DE TODAS AS VARAS DO TRABALHO

### SUMARÍSSIMO

Qtd. Processos	Prazo Médio (dias)
3.650	57,59

Vara do Trabalho	Qtd Processos	Prazo Médio	Ranking
VARA DO TRABALHO DE CERES	35	53,74	27°
1ª VARA DO TRABALHO DE GOIÂNIA	69	56	28°
VARA DO TRABALHO DE INHUMAS	98	56,88	29°
VARA DO TRABALHO DE VALPARAÍSO DE GOIÁS	130	57,18	30°
8ª VARA DO TRABALHO DE GOIÂNIA	78	58,29	31°
6ª VARA DO TRABALHO DE GOIÂNIA	89	58,31	32°
1ª VARA DO TRABALHO DE APARECIDA DE GOIÂNIA	106	59,13	33°
4ª VARA DO TRABALHO DE GOIÂNIA	112	62,34	34°
2ª VARA DO TRABALHO DE APARECIDA DE GOIÂNIA	102	62,8	35°
7ª VARA DO TRABALHO DE GOIÂNIA	90	64,96	36°
16ª VARA DO TRABALHO DE GOIÂNIA	108	65,62	37°
11ª VARA DO TRABALHO DE GOIÂNIA	119	73,37	38°
VARA DO TRABALHO DE CALDAS NOVAS	57	80,91	39°
18ª VARA DO TRABALHO DE GOIÂNIA	86	81,21	40°
VARA DO TRABALHO DE MINEIROS	20	82,05	41°
VARA DO TRABALHO DE PALMEIRAS	53	86,45	42°
2ª VARA DO TRABALHO DE GOIÂNIA	101	87,69	43°
VARA DO TRABALHO DE SÃO LUIS DE MONTES BELOS	55	88,18	44°
VARA DO TRABALHO DE URUAÇU	68	93,51	45°
2ª VARA DO TRABALHO DE ANÁPOLIS	61	97,66	46°
VARA DO TRABALHO DE CATALÃO	73	100,77	47°
VARA DO TRABALHO DE GOIATUBA	57	173,58	48°



## PRAZO MÉDIO ENTRE O AJUIZAMENTO E A PROLAÇÃO DA SENTENÇA - 2ª VARA DO TRABALHO DE RIO VERDE

Data da sentença entre 1/4/2019 e 30/4/2019 23:59:59

### 2ª VARA DO TRABALHO DE RIO VERDE

#### SUMARÍSSIMO

Qtd	Prazo Médio
63	40,69

Nr. Processo	Ajuiz.	Sentença	Prazo
RTSum - 0010001-42.2019.5.18.0102	03/01/19	26/04/19	113
RTSum - 0010021-33.2019.5.18.0102	14/01/19	16/04/19	92
RTSum - 0010022-18.2019.5.18.0102	14/01/19	16/04/19	92
RTSum - 0010040-39.2019.5.18.0102	21/01/19	24/04/19	93
RTSum - 0010111-41.2019.5.18.0102	04/02/19	10/04/19	65
RTSum - 0010122-70.2019.5.18.0102	06/02/19	10/04/19	63
RTSum - 0010133-02.2019.5.18.0102	07/02/19	01/04/19	53
RTSum - 0010138-24.2019.5.18.0102	08/02/19	08/04/19	59
RTSum - 0010145-16.2019.5.18.0102	11/02/19	10/04/19	58
RTSum - 0010153-90.2019.5.18.0102	12/02/19	10/04/19	57
RTSum - 0010155-60.2019.5.18.0102	13/02/19	09/04/19	55
RTSum - 0010157-30.2019.5.18.0102	13/02/19	15/04/19	61
RTSum - 0010164-22.2019.5.18.0102	15/02/19	15/04/19	59
RTSum - 0010171-14.2019.5.18.0102	18/02/19	25/04/19	66
RTSum - 0010174-66.2019.5.18.0102	19/02/19	15/04/19	55
RTSum - 0010181-58.2019.5.18.0102	20/02/19	03/04/19	42
RTSum - 0010182-43.2019.5.18.0102	20/02/19	16/04/19	55
RTSum - 0010193-72.2019.5.18.0102	22/02/19	02/04/19	39
RTSum - 0010203-19.2019.5.18.0102	26/02/19	24/04/19	57
RTSum - 0010208-41.2019.5.18.0102	26/02/19	26/04/19	59
RTSum - 0010211-93.2019.5.18.0102	27/02/19	24/04/19	56

**Legenda:**

**Ajuiz.** Data do Ajuizamento;

**Sentença:** Data da prolação da sentença;

**Prazo:** Prazo para a entrega da prestação jurisdicional.





## PRAZO MÉDIO ENTRE O AJUIZAMENTO E A PROLAÇÃO DA SENTENÇA - 2ª VARA DO TRABALHO DE RIO VERDE

### 2ª VARA DO TRABALHO DE RIO VERDE

#### SUMARÍSSIMO

Qtd	Prazo Médio
63	40,69

Nr. Processo	Ajuiz.	Sentença	Prazo
RTSum - 0010217-03.2019.5.18.0102	28/02/19	02/04/19	33
RTSum - 0010224-92.2019.5.18.0102	06/03/19	09/04/19	34
RTSum - 0010240-46.2019.5.18.0102	07/03/19	10/04/19	34
RTSum - 0010242-16.2019.5.18.0102	08/03/19	02/04/19	25
RTSum - 0010246-53.2019.5.18.0102	11/03/19	01/04/19	21
RTSum - 0010248-23.2019.5.18.0102	12/03/19	01/04/19	20
RTSum - 0010252-60.2019.5.18.0102	13/03/19	16/04/19	34
RTSum - 0010254-24.2019.5.18.0104	12/03/19	16/04/19	35
RTSum - 0010256-97.2019.5.18.0102	14/03/19	03/04/19	20
RTSum - 0010262-07.2019.5.18.0102	15/03/19	08/04/19	24
RTSum - 0010263-89.2019.5.18.0102	15/03/19	30/04/19	46
RTSum - 0010266-44.2019.5.18.0102	15/03/19	09/04/19	25
RTSum - 0010268-14.2019.5.18.0102	15/03/19	25/04/19	41
RTSum - 0010271-66.2019.5.18.0102	18/03/19	09/04/19	22
RTSum - 0010272-51.2019.5.18.0102	18/03/19	15/04/19	28
RTSum - 0010274-21.2019.5.18.0102	18/03/19	10/04/19	23
RTSum - 0010280-28.2019.5.18.0102	20/03/19	29/04/19	40
RTSum - 0010282-95.2019.5.18.0102	21/03/19	15/04/19	25
RTSum - 0010286-35.2019.5.18.0102	21/03/19	15/04/19	25
RTSum - 0010301-04.2019.5.18.0102	26/03/19	23/04/19	28
RTSum - 0010304-56.2019.5.18.0102	27/03/19	25/04/19	29
RTSum - 0010305-41.2019.5.18.0102	27/03/19	23/04/19	27
RTSum - 0010306-26.2019.5.18.0102	27/03/19	29/04/19	33
RTSum - 0010309-78.2019.5.18.0102	28/03/19	16/04/19	19

**Legenda:**

**Ajuiz.** Data do Ajuizamento;

**Sentença:** Data da prolação da sentença;

**Prazo:** Prazo para a entrega da prestação jurisdicional.



## PRAZO MÉDIO ENTRE O AJUIZAMENTO E A PROLAÇÃO DA SENTENÇA - 2ª VARA DO TRABALHO DE RIO VERDE

### 2ª VARA DO TRABALHO DE RIO VERDE

#### SUMARÍSSIMO

Qtd	Prazo Médio
63	40,69

Nr. Processo	Ajuiz.	Sentença	Prazo
RTSum - 0010311-48.2019.5.18.0102	28/03/19	26/04/19	29
RTSum - 0010312-33.2019.5.18.0102	28/03/19	25/04/19	28
RTSum - 0010314-03.2019.5.18.0102	29/03/19	25/04/19	27
RTSum - 0010315-85.2019.5.18.0102	29/03/19	03/04/19	5
RTSum - 0010321-92.2019.5.18.0102	01/04/19	16/04/19	15
RTSum - 0010327-05.2019.5.18.0101	09/04/19	29/04/19	20
RTSum - 0010329-69.2019.5.18.0102	03/04/19	22/04/19	19
RTSum - 0010332-24.2019.5.18.0102	03/04/19	22/04/19	19
RTSum - 0010334-91.2019.5.18.0102	03/04/19	29/04/19	26
RTSum - 0010343-53.2019.5.18.0102	05/04/19	30/04/19	25
RTSum - 0010344-38.2019.5.18.0102	06/04/19	08/04/19	2
RTSum - 0010344-38.2019.5.18.0102	08/04/19	25/04/19	17
RTSum - 0010347-84.2019.5.18.0104	05/04/19	30/04/19	25
RTSum - 0010349-60.2019.5.18.0102	08/04/19	25/04/19	17
RTSum - 0010351-30.2019.5.18.0102	09/04/19	29/04/19	20
RTSum - 0010352-15.2019.5.18.0102	09/04/19	30/04/19	21
RTSum - 0010357-37.2019.5.18.0102	10/04/19	30/04/19	20
RTSum - 0010386-87.2019.5.18.0102	18/04/19	29/04/19	11
RTSum - 0010684-16.2018.5.18.0102	20/09/18	26/04/19	218

**Legenda:**

**Ajuiz.** Data do Ajuizamento;

**Sentença:** Data da prolação da sentença;

**Prazo:** Prazo para a entrega da prestação jurisdicional.



## PRAZO MÉDIO ENTRE O AJUIZAMENTO E A PROLAÇÃO DA SENTENÇA - 2ª VARA DO TRABALHO DE RIO VERDE

Data da sentença entre 1/4/2019 e 30/4/2019 23:59:59

### DANIEL BRANQUINHO CARDOSO

#### SUMARÍSSIMO

Qtd	Prazo Médio
26	49,85

Nr. Processo	Ajuiz.	Senteça	Prazo
RTSum - 0010001-42.2019.5.18.0102	03/01/19	26/04/19	113
RTSum - 0010021-33.2019.5.18.0102	14/01/19	16/04/19	92
RTSum - 0010022-18.2019.5.18.0102	14/01/19	16/04/19	92
RTSum - 0010133-02.2019.5.18.0102	07/02/19	01/04/19	53
RTSum - 0010145-16.2019.5.18.0102	11/02/19	10/04/19	58
RTSum - 0010155-60.2019.5.18.0102	13/02/19	09/04/19	55
RTSum - 0010182-43.2019.5.18.0102	20/02/19	16/04/19	55
RTSum - 0010193-72.2019.5.18.0102	22/02/19	02/04/19	39
RTSum - 0010203-19.2019.5.18.0102	26/02/19	24/04/19	57
RTSum - 0010208-41.2019.5.18.0102	26/02/19	26/04/19	59
RTSum - 0010217-03.2019.5.18.0102	28/02/19	02/04/19	33
RTSum - 0010224-92.2019.5.18.0102	06/03/19	09/04/19	34
RTSum - 0010254-24.2019.5.18.0104	12/03/19	16/04/19	35
RTSum - 0010262-07.2019.5.18.0102	15/03/19	08/04/19	24
RTSum - 0010263-89.2019.5.18.0102	15/03/19	30/04/19	46
RTSum - 0010266-44.2019.5.18.0102	15/03/19	09/04/19	25
RTSum - 0010271-66.2019.5.18.0102	18/03/19	09/04/19	22
RTSum - 0010274-21.2019.5.18.0102	18/03/19	10/04/19	23
RTSum - 0010301-04.2019.5.18.0102	26/03/19	23/04/19	28
RTSum - 0010304-56.2019.5.18.0102	27/03/19	25/04/19	29
RTSum - 0010305-41.2019.5.18.0102	27/03/19	23/04/19	27
RTSum - 0010311-48.2019.5.18.0102	28/03/19	26/04/19	29

**Legenda:**  
**Ajuiz.** Data do Ajuizamento;  
**Senteça:** Data da prolação da sentença;  
**Prazo:** Prazo para a entrega da prestação jurisdicional.



## PRAZO MÉDIO ENTRE O AJUIZAMENTO E A PROLAÇÃO DA SENTENÇA - 2ª VARA DO TRABALHO DE RIO VERDE

### DANIEL BRANQUINHO CARDOSO

#### SUMARÍSSIMO

Qtd	Prazo Médio
26	49,85

Nr. Processo	Ajuiz.	Sentença	Prazo
RTSum - 0010312-33.2019.5.18.0102	28/03/19	25/04/19	28
RTSum - 0010344-38.2019.5.18.0102	06/04/19	08/04/19	2
RTSum - 0010357-37.2019.5.18.0102	10/04/19	30/04/19	20
RTSum - 0010684-16.2018.5.18.0102	20/09/18	26/04/19	218

**Legenda:**

**Ajuiz.** Data do Ajuizamento;

**Sentença:** Data da prolação da sentença;

**Prazo:** Prazo para a entrega da prestação jurisdicional.

### MARCELA CARDOSO SCHÜTZ DE ARAÚJO

#### SUMARÍSSIMO

Qtd	Prazo Médio
32	36,56

Nr. Processo	Ajuiz.	Sentença	Prazo
RTSum - 0010040-39.2019.5.18.0102	21/01/19	24/04/19	93
RTSum - 0010111-41.2019.5.18.0102	04/02/19	10/04/19	65
RTSum - 0010122-70.2019.5.18.0102	06/02/19	10/04/19	63
RTSum - 0010138-24.2019.5.18.0102	08/02/19	08/04/19	59
RTSum - 0010153-90.2019.5.18.0102	12/02/19	10/04/19	57
RTSum - 0010157-30.2019.5.18.0102	13/02/19	15/04/19	61
RTSum - 0010164-22.2019.5.18.0102	15/02/19	15/04/19	59
RTSum - 0010171-14.2019.5.18.0102	18/02/19	25/04/19	66
RTSum - 0010174-66.2019.5.18.0102	19/02/19	15/04/19	55

**Legenda:**

**Ajuiz.** Data do Ajuizamento;

**Sentença:** Data da prolação da sentença;

**Prazo:** Prazo para a entrega da prestação jurisdicional.



**PRAZO MÉDIO ENTRE O AJUIZAMENTO E A  
PROLAÇÃO DA SENTENÇA - 2ª VARA DO TRABALHO  
DE RIO VERDE**

**MARCELA CARDOSO SCHÜTZ DE  
ARAÚJO**

**SUMARÍSSIMO**

Qtd	Prazo Médio
32	36,56

Nr. Processo	Ajuiz.	Sentença	Prazo
RTSum - 0010181-58.2019.5.18.0102	20/02/19	03/04/19	42
RTSum - 0010211-93.2019.5.18.0102	27/02/19	24/04/19	56
RTSum - 0010240-46.2019.5.18.0102	07/03/19	10/04/19	34
RTSum - 0010246-53.2019.5.18.0102	11/03/19	01/04/19	21
RTSum - 0010248-23.2019.5.18.0102	12/03/19	01/04/19	20
RTSum - 0010252-60.2019.5.18.0102	13/03/19	16/04/19	34
RTSum - 0010256-97.2019.5.18.0102	14/03/19	03/04/19	20
RTSum - 0010268-14.2019.5.18.0102	15/03/19	25/04/19	41
RTSum - 0010280-28.2019.5.18.0102	20/03/19	29/04/19	40
RTSum - 0010282-95.2019.5.18.0102	21/03/19	15/04/19	25
RTSum - 0010286-35.2019.5.18.0102	21/03/19	15/04/19	25
RTSum - 0010306-26.2019.5.18.0102	27/03/19	29/04/19	33
RTSum - 0010309-78.2019.5.18.0102	28/03/19	16/04/19	19
RTSum - 0010314-03.2019.5.18.0102	29/03/19	25/04/19	27
RTSum - 0010315-85.2019.5.18.0102	29/03/19	03/04/19	5
RTSum - 0010321-92.2019.5.18.0102	01/04/19	16/04/19	15
RTSum - 0010327-05.2019.5.18.0101	09/04/19	29/04/19	20
RTSum - 0010343-53.2019.5.18.0102	05/04/19	30/04/19	25
RTSum - 0010344-38.2019.5.18.0102	08/04/19	25/04/19	17
RTSum - 0010347-84.2019.5.18.0104	05/04/19	30/04/19	25
RTSum - 0010349-60.2019.5.18.0102	08/04/19	25/04/19	17
RTSum - 0010351-30.2019.5.18.0102	09/04/19	29/04/19	20
RTSum - 0010386-87.2019.5.18.0102	18/04/19	29/04/19	11

**Legenda:**  
**Ajuiz.** Data do Ajuizamento;  
**Sentença:** Data da prolação da sentença;  
**Prazo:** Prazo para a entrega da prestação jurisdicional.



**PRAZO MÉDIO ENTRE O AJUIZAMENTO E A  
PROLAÇÃO DA SENTENÇA - 2ª VARA DO TRABALHO  
DE RIO VERDE**

**SAMARA MOREIRA DE SOUSA**

**SUMARÍSSIMO**

Qtd	Prazo Médio
6	23

Nr. Processo	Ajuiz.	Sentença	Prazo
RTSum - 0010242-16.2019.5.18.0102	08/03/19	02/04/19	25
RTSum - 0010272-51.2019.5.18.0102	18/03/19	15/04/19	28
RTSum - 0010329-69.2019.5.18.0102	03/04/19	22/04/19	19
RTSum - 0010332-24.2019.5.18.0102	03/04/19	22/04/19	19
RTSum - 0010334-91.2019.5.18.0102	03/04/19	29/04/19	26
RTSum - 0010352-15.2019.5.18.0102	09/04/19	30/04/19	21

**Legenda:**  
**Ajuiz.** Data do Ajuizamento;  
**Sentença:** Data da prolação da sentença;  
**Prazo:** Prazo para a entrega da prestação jurisdicional.