

Conceituação

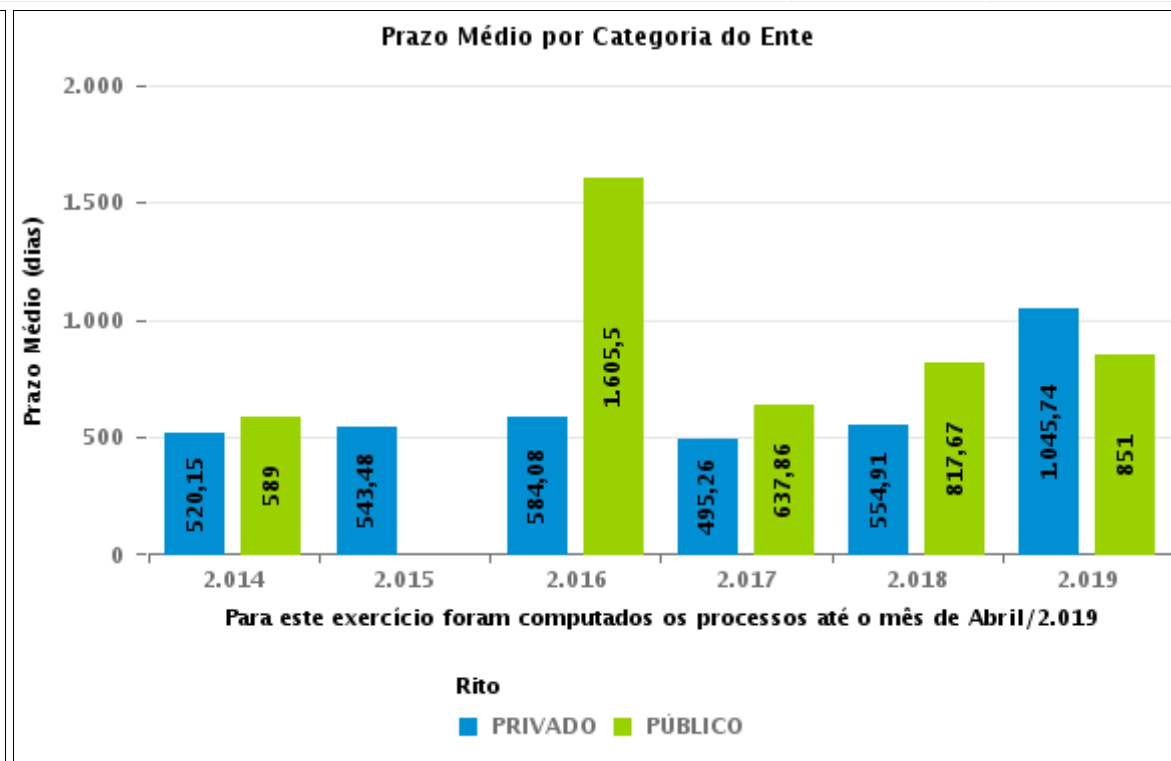
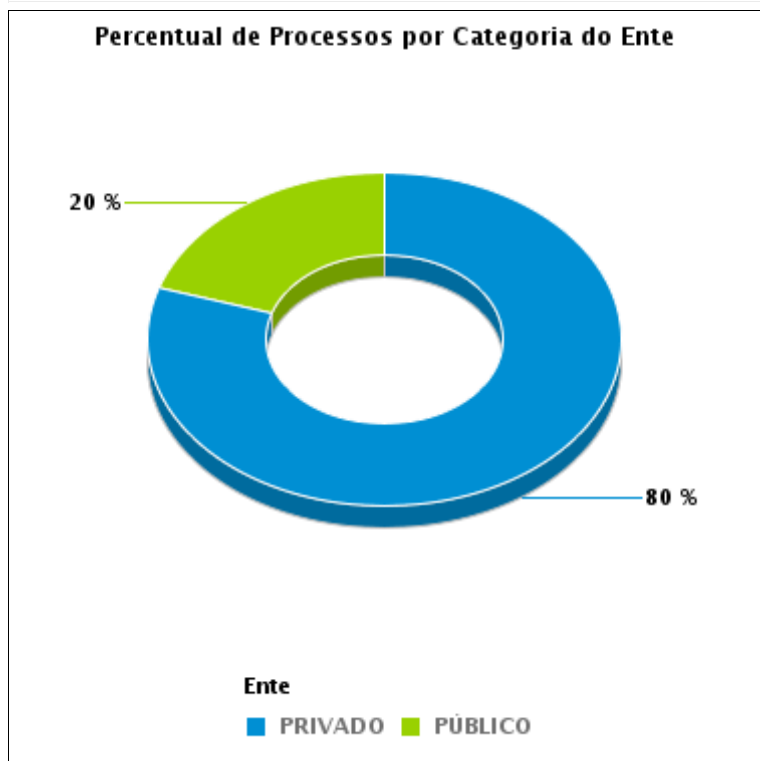
Tema	Prazos Processuais
Relatórios	Evolução Histórica Comparativo por VT Comparativo por Grupo Por Grupo Por VT Por Processo
Resumo	Apresenta o prazo médio entre o início e o encerramento da execução.
Descrição	O prazo médio é obtido calculando-se a quantidade de dias decorridos desde o início ao fim da execução. Os dados são extraídos baseando-se nos itens do e-Gestão: 275 e 90275 - Do início da execução até a sua extinção - ente privado; 277 e 90277 - Do início da execução até a sua extinção - ente público;
Origem da informação	e-Gestão
Crítérios e transformações	Coletado do e-Gestão, consolidado, otimizado e classificado para análise.
Análises possíveis	Prazo médio entre o início e o encerramento da execução, detalhado de forma geral, por grupo, por VT e por processo.



EVOLUÇÃO HISTÓRICA DOS PRAZOS PROCESSUAIS ENTRE O INÍCIO E O ENCERRAMENTO DA EXECUÇÃO - 2ª VARA DO TRABALHO DE RIO VERDE

Data de encerramento da execução entre 1/4/2019 e 30/4/2019 23:59:59

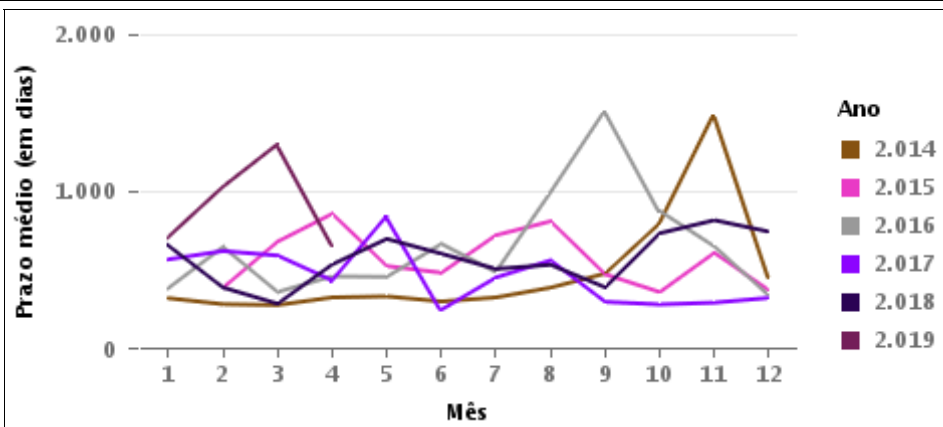
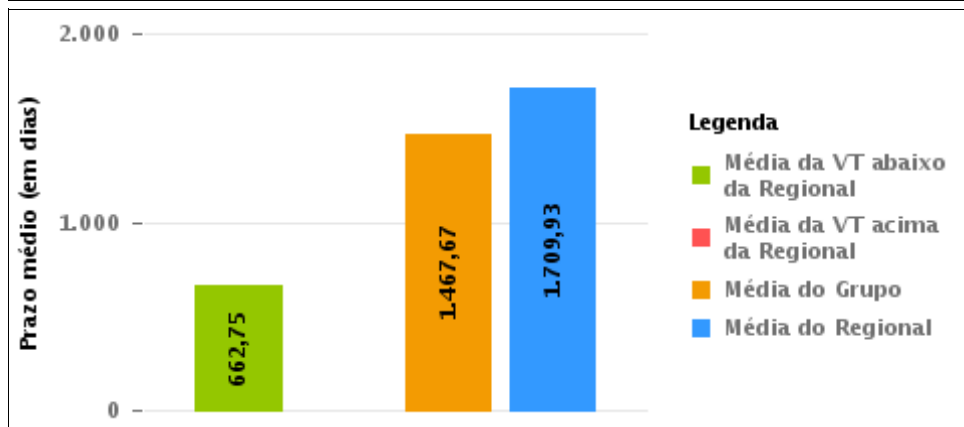
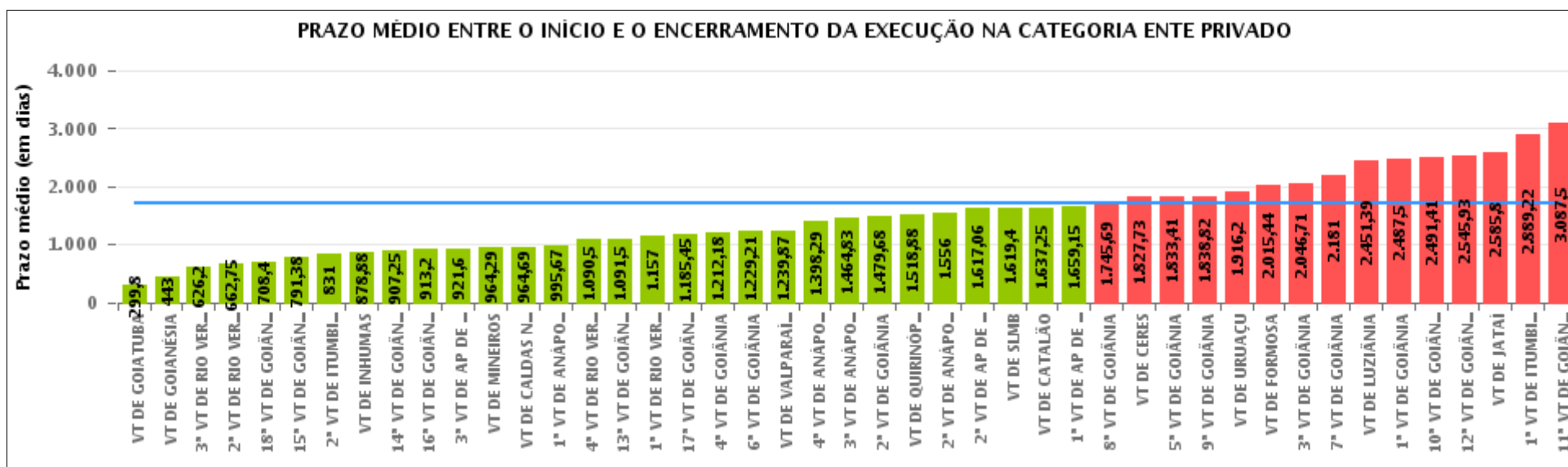
Categoria de Ente	Qtd	Prazo Médio
PRIVADO	4	662,75
PÚBLICO	1	84
Total/Média	5	547





COMPARATIVO DO PRAZO MÉDIO ENTRE O INÍCIO E O ENCERRAMENTO DA EXECUÇÃO - 2ª VARA DO TRABALHO DE RIO VERDE

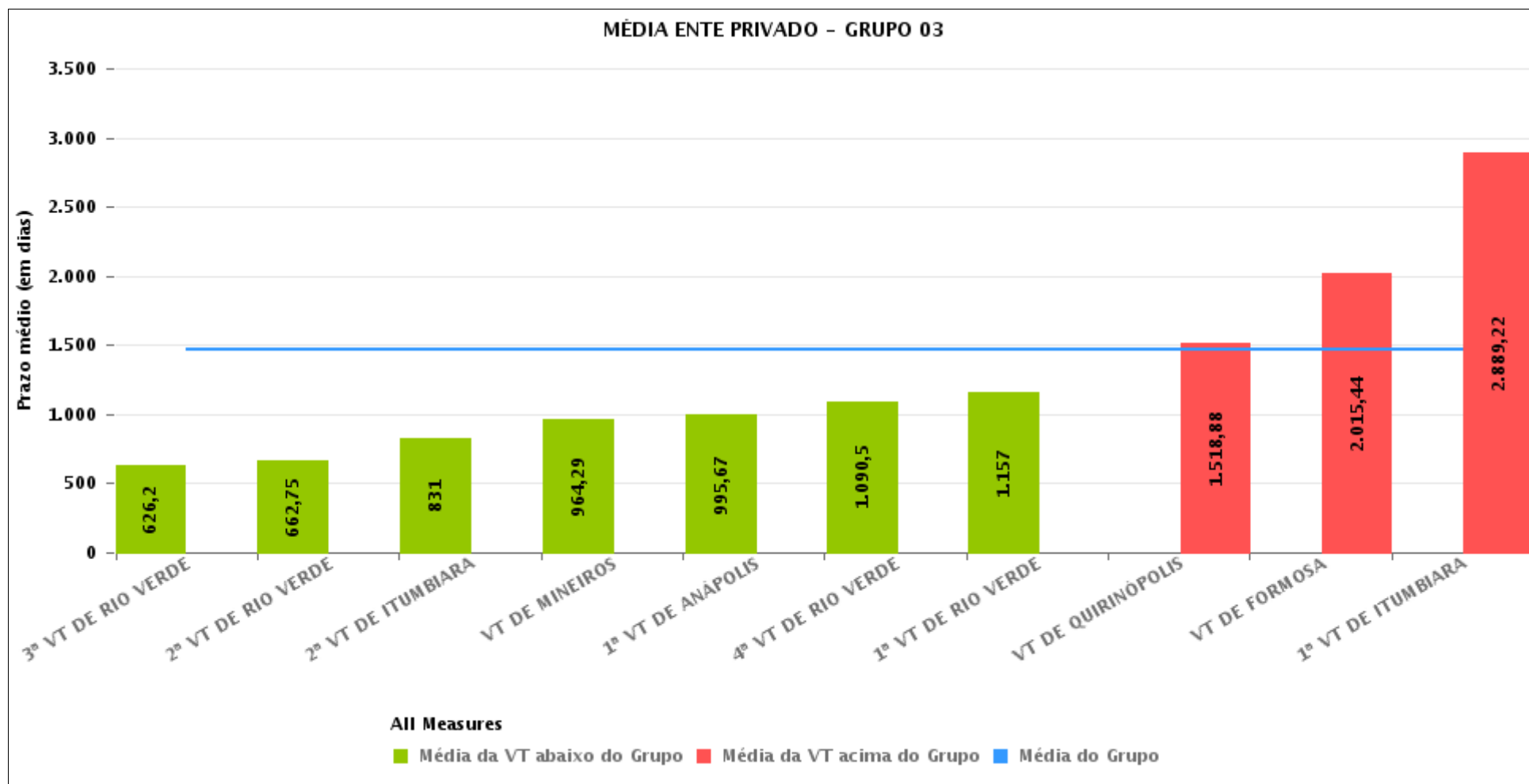
Data de encerramento da execução entre 1/4/2019 e 30/4/2019 23:59:59





COMPARATIVO DO PRAZO MÉDIO ENTRE O INÍCIO E O ENCERRAMENTO DA EXECUÇÃO ENTRE AS VARAS DO GRUPO

Data de encerramento da execução entre 1/4/2019 e 30/4/2019 23:59:59





PRAZO MÉDIO ENTRE O INÍCIO E O ENCERRAMENTO DA EXECUÇÃO POR GRUPO

Data de encerramento da execução entre 1/4/2019 e 30/4/2019 23:59:59

Categoria do Ente	Grupo	Qtd. Processos	Prazo Médio (dias)	Ranking
PRIVADO	GRUPO 06	15	1.239,87	1°
	GRUPO 03	58	1.467,67	2°
	GRUPO 04	463	1.705,49	3°
	GRUPO 05	54	2.138,8	4°

Legenda:	# Grupo 03 – De 1001 a 1500	# Grupo 04 – De 1501 a 2000	# Grupo 05 – De 2001 a 2500
# Grupo 01 – Até 750 VT de Posse	1ª VT De Anápolis 1ª VT De Rio Verde 2ª VT De Rio Verde 3ª VT De Rio Verde 4ª VT De Rio Verde	1ª VT De Goiânia 2ª VT De Goiânia 3ª VT De Goiânia 4ª VT De Goiânia 5ª VT De Goiânia 6ª VT De Goiânia 7ª VT De Goiânia 8ª VT De Goiânia 9ª VT De Goiânia 10ª VT De Goiânia 11ª VT De Goiânia 12ª VT De Goiânia 13ª VT De Goiânia 14ª VT De Goiânia 15ª VT De Goiânia 17ª VT De Goiânia 18ª VT De Goiânia	16ª VT De Goiânia VT De Luziânia VT De Catalão VT De Uruaçu
# Grupo 02 – De 751 a 1000 VT de Palmeiras de Goiás	1ª VT De Itumbiara 2ª VT De Itumbiara VT De Quirinópolis VT De Mineiros VT De Formosa	2ª VT De Anápolis 3ª VT De Anápolis 4ª VT De Anápolis 1ª VT De Aparecida De Goiânia 2ª VT De Aparecida De Goiânia 3ª VT De Aparecida De Goiânia VT DE Jataí VT DE Goiatuba VT DE Caldas Novas VT DE Ceres VT DE São Luís de Montes Belos VT DE Goiás VT DE Goianésia VT DE Inhumas	# Grupo 06 – Acima de 2500 VT De Valparaíso de Goiás



PRAZO MÉDIO ENTRE O INÍCIO E O ENCERRAMENTO DA EXECUÇÃO DE TODAS AS VARAS DO TRABALHO

Data de encerramento da execução entre 1/4/2019 e 30/4/2019 23:59:59

ENTE PRIVADO

Qtd. Processos	Prazo Médio (dias)
590	1.709,93

Vara do Trabalho	Qtd Processos	Prazo Médio	Ranking
VARA DO TRABALHO DE GOIATUBA	5	299,8	1°
VARA DO TRABALHO DE GOIANÉSIA	4	443	2°
3ª VARA DO TRABALHO DE RIO VERDE	5	626,2	3°
2ª VARA DO TRABALHO DE RIO VERDE	4	662,75	4°
18ª VARA DO TRABALHO DE GOIÂNIA	5	708,4	5°
15ª VARA DO TRABALHO DE GOIÂNIA	8	791,38	6°
2ª VARA DO TRABALHO DE ITUMBIARA	3	831	7°
VARA DO TRABALHO DE INHUMAS	57	878,88	8°
14ª VARA DO TRABALHO DE GOIÂNIA	4	907,25	9°
16ª VARA DO TRABALHO DE GOIÂNIA	5	913,2	10°
3ª VARA DO TRABALHO DE APARECIDA DE GOIÂNIA	5	921,6	11°
VARA DO TRABALHO DE MINEIROS	7	964,29	12°
VARA DO TRABALHO DE CALDAS NOVAS	13	964,69	13°
1ª VARA DO TRABALHO DE ANÁPOLIS	6	995,67	14°
4ª VARA DO TRABALHO DE RIO VERDE	4	1.090,5	15°
13ª VARA DO TRABALHO DE GOIÂNIA	6	1.091,5	16°
1ª VARA DO TRABALHO DE RIO VERDE	3	1.157	17°
17ª VARA DO TRABALHO DE GOIÂNIA	11	1.185,45	18°
4ª VARA DO TRABALHO DE GOIÂNIA	17	1.212,18	19°
6ª VARA DO TRABALHO DE GOIÂNIA	24	1.229,21	20°
VARA DO TRABALHO DE VALPARAÍSO DE GOIÁS	15	1.239,87	21°
4ª VARA DO TRABALHO DE ANÁPOLIS	7	1.398,29	22°
3ª VARA DO TRABALHO DE ANÁPOLIS	6	1.464,83	23°
2ª VARA DO TRABALHO DE GOIÂNIA	19	1.479,68	24°
VARA DO TRABALHO DE QUIRINÓPOLIS	8	1.518,88	25°
2ª VARA DO TRABALHO DE ANÁPOLIS	2	1.556	26°
2ª VARA DO TRABALHO DE APARECIDA DE GOIÂNIA	18	1.617,06	27°



PRAZO MÉDIO ENTRE O INÍCIO E O ENCERRAMENTO DA EXECUÇÃO DE TODAS AS VARAS DO TRABALHO

ENTE PRIVADO

Qtd. Processos	Prazo Médio (dias)
590	1.709,93

Vara do Trabalho	Qtd Processos	Prazo Médio	Ranking
VARA DO TRABALHO DE SÃO LUIS DE MONTES BELOS	15	1.619,4	28°
VARA DO TRABALHO DE CATALÃO	8	1.637,25	29°
1ª VARA DO TRABALHO DE APARECIDA DE GOIÂNIA	20	1.659,15	30°
8ª VARA DO TRABALHO DE GOIÂNIA	16	1.745,69	31°
VARA DO TRABALHO DE CERES	11	1.827,73	32°
5ª VARA DO TRABALHO DE GOIÂNIA	29	1.833,41	33°
9ª VARA DO TRABALHO DE GOIÂNIA	17	1.838,82	34°
VARA DO TRABALHO DE URUAÇU	5	1.916,2	35°
VARA DO TRABALHO DE FORMOSA	9	2.015,44	36°
3ª VARA DO TRABALHO DE GOIÂNIA	17	2.046,71	37°
7ª VARA DO TRABALHO DE GOIÂNIA	2	2.181	38°
VARA DO TRABALHO DE LUZIÂNIA	36	2.451,39	39°
1ª VARA DO TRABALHO DE GOIÂNIA	22	2.487,5	40°
10ª VARA DO TRABALHO DE GOIÂNIA	32	2.491,41	41°
12ª VARA DO TRABALHO DE GOIÂNIA	29	2.545,93	42°
VARA DO TRABALHO DE JATAÍ	20	2.585,8	43°
1ª VARA DO TRABALHO DE ITUMBIARA	9	2.889,22	44°
11ª VARA DO TRABALHO DE GOIÂNIA	22	3.087,5	45°



PRAZO MÉDIO ENTRE O INÍCIO E O ENCERRAMENTO DA EXECUÇÃO - 2ª VARA DO TRABALHO DE RIO VERDE

Data de encerramento da execução entre 1/4/2019 e 30/4/2019 23:59:59

2ª VARA DO TRABALHO DE RIO VERDE ENTE PRIVADO

Qtd	Prazo Médio
4	662,75

Nr. Processo	Início	Homolog.	Prazo
RTOrd - 0010066-76.2015.5.18.0102	16/10/17	03/04/19	534
RTOrd - 0010803-82.2015.5.18.0101	24/04/17	03/04/19	709
RTOrd - 0011200-07.2016.5.18.0102	17/05/17	24/04/19	707
RTSum - 0011505-88.2016.5.18.0102	15/05/17	16/04/19	701

Legenda:

- Início : data do início da liquidação
- Homolog : data da decisão homologatória dos cálculos
- Prazo: O prazo médio entre a data da decisão homologatória dos cálculos e a data do início da liquidação .