

Conceituação

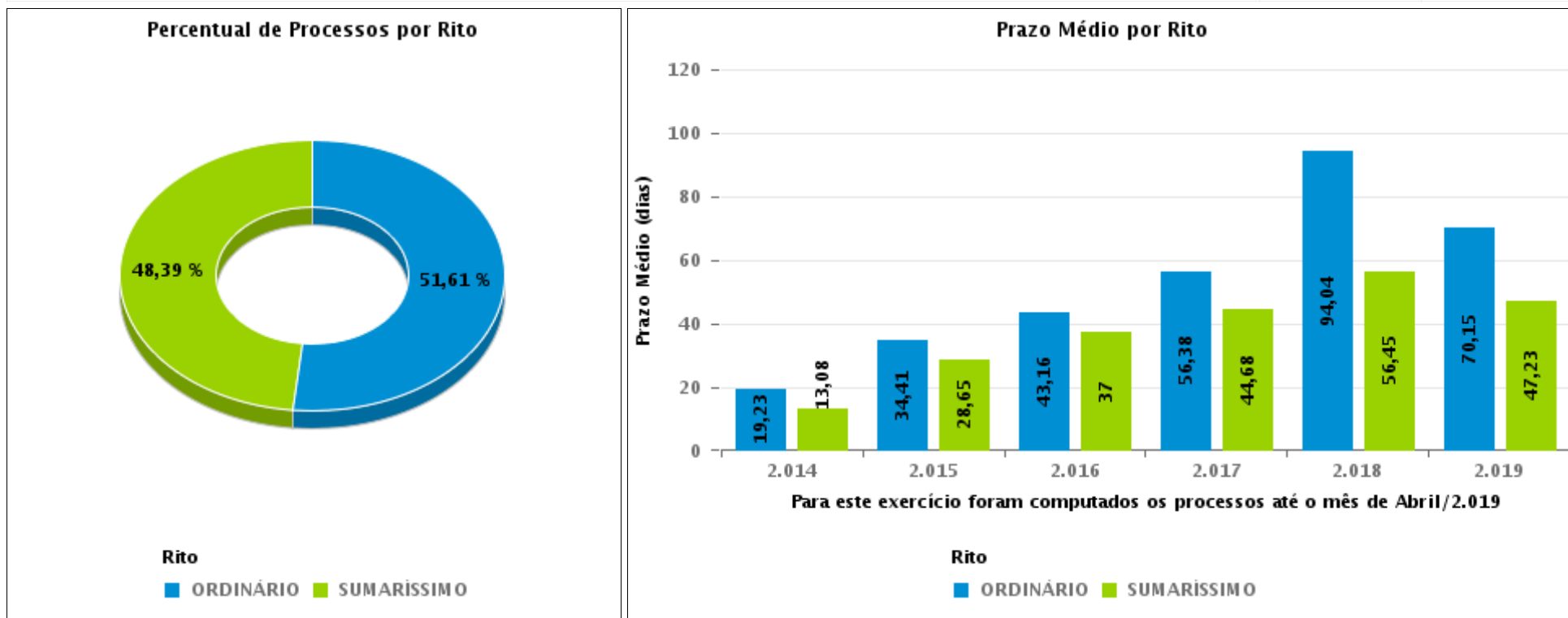
Tema	Prazos Processuais
Relatórios	Evolução Histórica Comparativo por VT Comparativo por Grupo Por Grupo Por VT Por Processo
Resumo	Apresenta o prazo médio entre o início e o encerramento da liquidação.
Descrição	<p>O prazo médio é obtido entre a data da decisão homologatória dos cálculos e a data do início da liquidação (da apresentação do cálculo, dos artigos ou arbitramento). Considerar os processos com decisão homologatória da liquidação no período de apuração. Devem ser excluídos os processos com liquidação encerrada por acordo.</p> <p>Os dados são extraídos baseando-se nos itens do e-Gestão:</p> <p>359 e 90359 - Do início até o encerramento da liquidação - rito sumaríssimo;</p> <p>371 e 90371 – Do início até o encerramento da liquidação - exceto rito sumaríssimo.</p>
Origem da informação	e-Gestão
Critérios e transformações	Coletado do e-Gestão, consolidado, otimizado e classificado para análise.
Análises possíveis	Prazo médio entre o início e o encerramento da liquidação, detalhado de forma geral, por grupo, por VT e por processo.



EVOLUÇÃO HISTÓRICA DOS PRAZOS PROCESSUAIS ENTRE O INÍCIO E O ENCERRAMENTO DA LIQUIDAÇÃO - 13ª VARA DO TRABALHO DE GOIÂNIA

Data de encerramento da liquidação entre 1/4/2019 e 30/4/2019 23:59:59

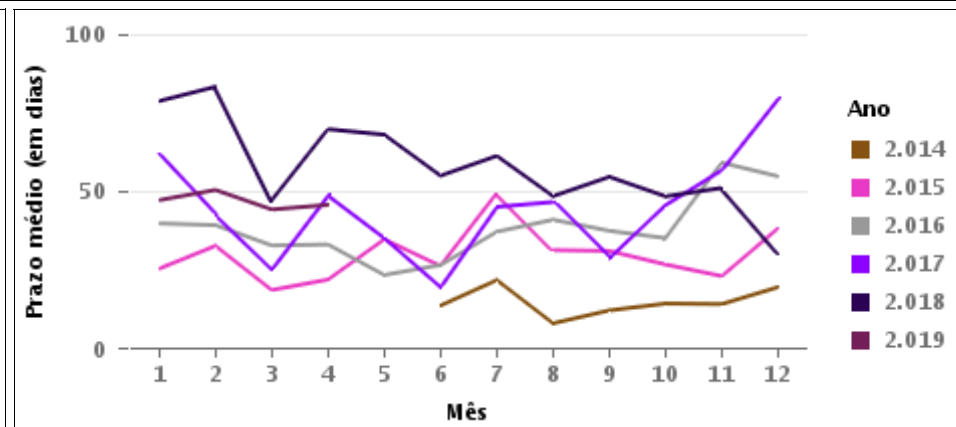
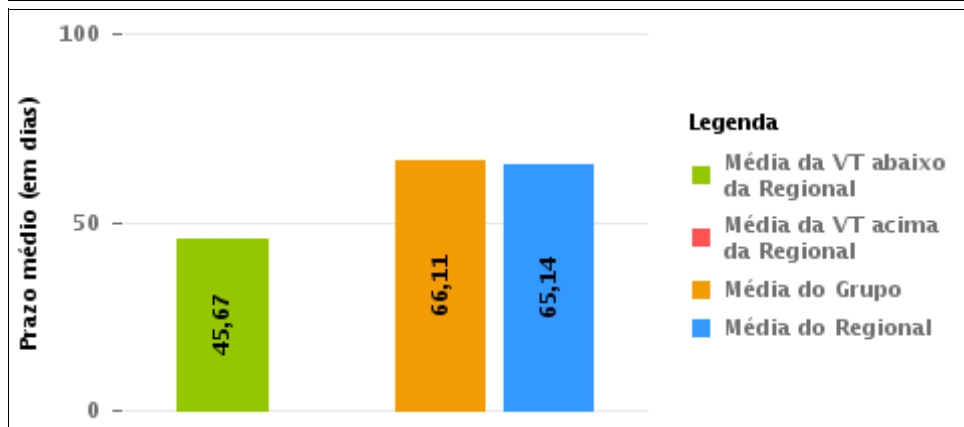
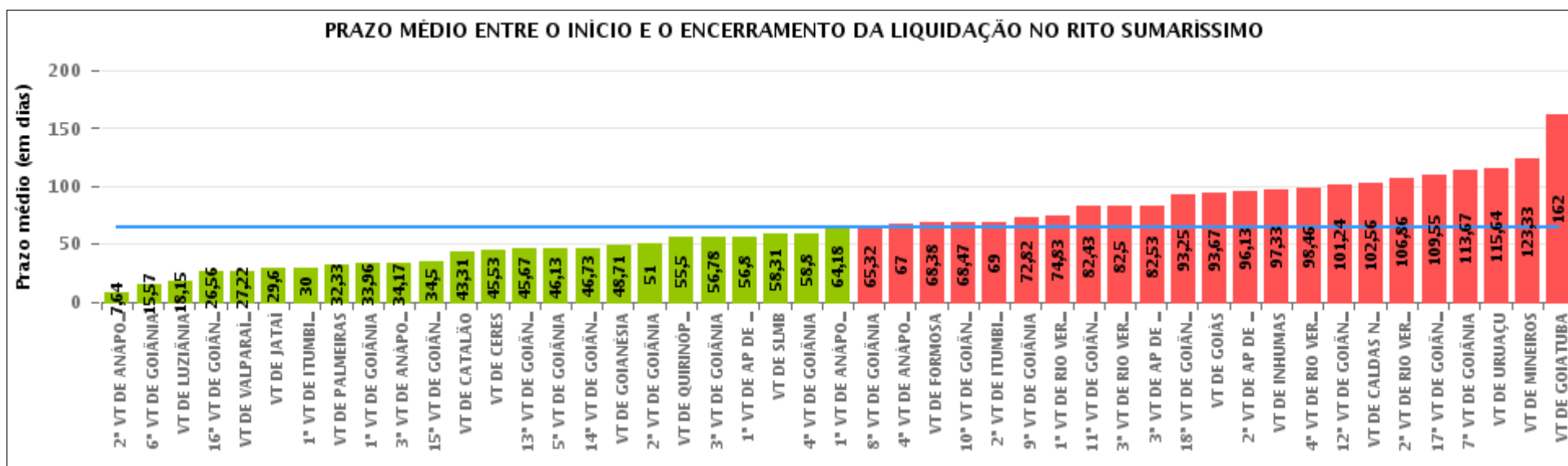
Rito	Qtd	Prazo Médio
ORDINÁRIO	16	71,88
SUMARÍSSIMO	15	45,67
Total/Média	31	59,19





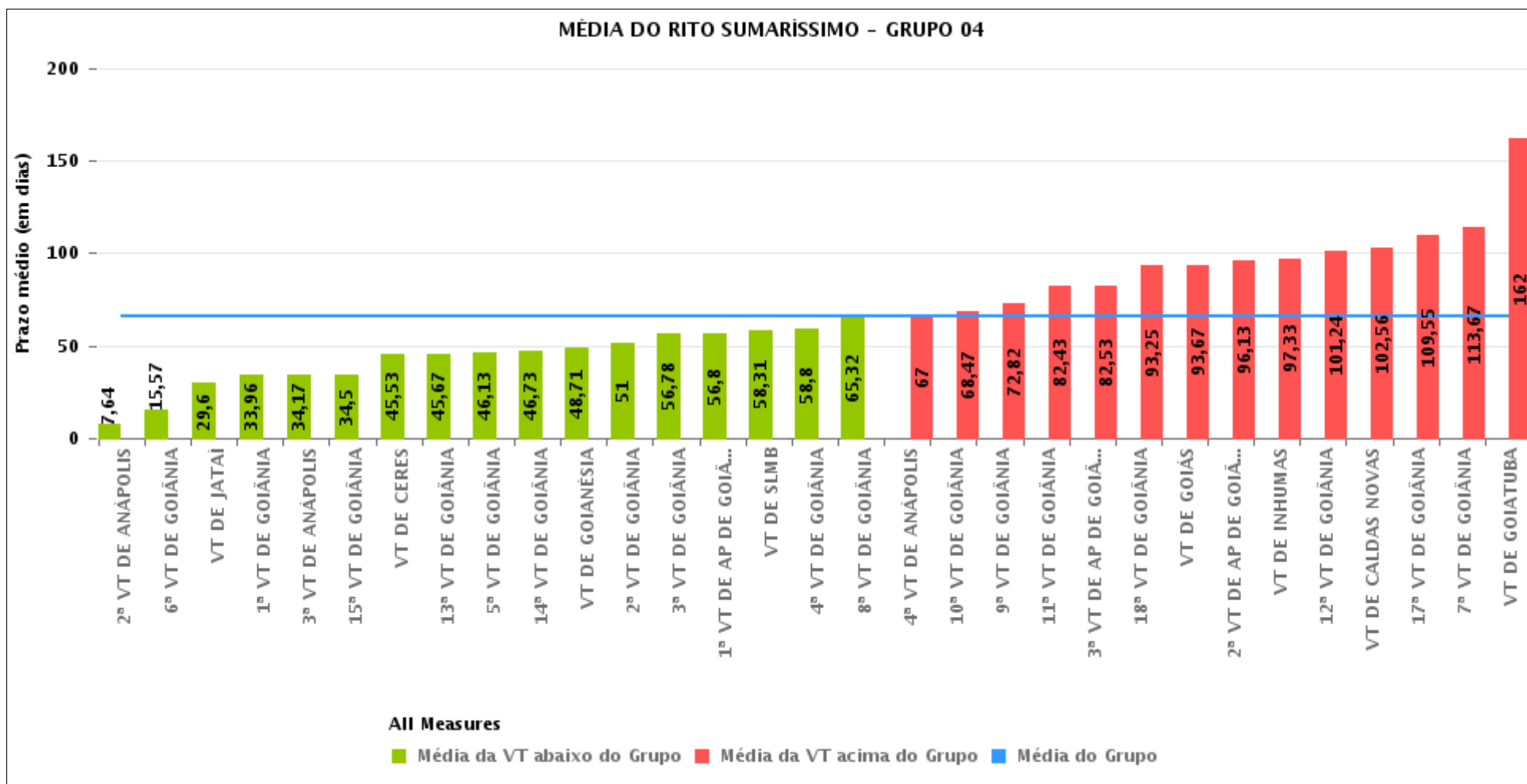
COMPARATIVO DO PRAZO MÉDIO ENTRE O INÍCIO E O ENCERRAMENTO DA LIQUIDAÇÃO - 13ª VARA DO TRABALHO DE GOIÂNIA

Data de encerramento da liquidação entre 1/4/2019 e 30/4/2019 23:59:59



COMPARATIVO DO PRAZO MÉDIO ENTRE O INÍCIO E O ENCERRAMENTO DA LIQUIDAÇÃO ENTRE AS VARAS DO GRUPO

Data de encerramento da liquidação entre 1/4/2019 e 30/4/2019 23:59:59





PRAZO MÉDIO ENTRE O INÍCIO E O ENCERRAMENTO DA LIQUIDAÇÃO POR GRUPO

Data de encerramento da liquidação entre 1/4/2019 e 30/4/2019 23:59:59

Rito	Grupo	Qtd. Processos	Prazo Médio (dias)	Ranking
SUMARÍSSIMO	GRUPO 06	9	27,22	1°
	GRUPO 02	6	32,33	2°
	GRUPO 05	49	49,8	3°
	GRUPO 04	430	66,11	4°
	GRUPO 03	122	72,29	5°

Legenda:	# Grupo 03 – De 1001 a 1500	# Grupo 04 – De 1501 a 2000	# Grupo 05 – De 2001 a 2500
# Grupo 01 – Até 750 VT de Posse	1ª VT De Anápolis 1ª VT De Rio Verde 2ª VT De Rio Verde 3ª VT De Rio Verde 4ª VT De Rio Verde	1ª VT De Goiânia 2ª VT De Goiânia 3ª VT De Goiânia 4ª VT De Goiânia 5ª VT De Goiânia 6ª VT De Goiânia 7ª VT De Goiânia 8ª VT De Goiânia 9ª VT De Goiânia 10ª VT De Goiânia 11ª VT De Goiânia 12ª VT De Goiânia 13ª VT De Goiânia 14ª VT De Goiânia 15ª VT De Goiânia 17ª VT De Goiânia 18ª VT De Goiânia	16ª VT De Goiânia VT De Luziânia VT De Catalão VT De Uruaçu
# Grupo 02 – De 751 a 1000 VT de Palmeiras de Goiás	1ª VT De Itumbiara 2ª VT De Itumbiara VT De Quirinópolis VT De Mineiros VT De Formosa	2ª VT De Anápolis 3ª VT De Anápolis 4ª VT De Anápolis 1ª VT De Aparecida De Goiânia 2ª VT De Aparecida De Goiânia 3ª VT De Aparecida De Goiânia VT DE Jataí VT DE Goiatuba VT DE Caldas Novas VT DE Ceres VT DE São Luís de Montes Belos VT DE Goiás VT DE Goianésia VT DE Inhumas	# Grupo 06 – Acima de 2500 VT De Valparaíso de Goiás



PRAZO MÉDIO ENTRE O INÍCIO E O ENCERRAMENTO DA LIQUIDAÇÃO DE TODAS AS VARAS DO TRABALHO

Data de encerramento da liquidação entre 1/4/2019 e 30/4/2019 23:59:59

SUMARÍSSIMO

Qtd. Processos	Prazo Médio (dias)
616	65,14

Vara do Trabalho	Qtd Processos	Prazo Médio	Ranking
2ª VARA DO TRABALHO DE ANÁPOLIS	11	7,64	1º
6ª VARA DO TRABALHO DE GOIÂNIA	14	15,57	2º
VARA DO TRABALHO DE LUZIÂNIA	13	18,15	3º
16ª VARA DO TRABALHO DE GOIÂNIA	9	26,56	4º
VARA DO TRABALHO DE VALPARAÍSO DE GOIÁS	9	27,22	5º
VARA DO TRABALHO DE JATAÍ	5	29,6	6º
1ª VARA DO TRABALHO DE ITUMBIARA	19	30	7º
VARA DO TRABALHO DE PALMEIRAS	6	32,33	8º
1ª VARA DO TRABALHO DE GOIÂNIA	23	33,96	9º
3ª VARA DO TRABALHO DE ANÁPOLIS	12	34,17	10º
15ª VARA DO TRABALHO DE GOIÂNIA	12	34,5	11º
VARA DO TRABALHO DE CATALÃO	16	43,31	12º
VARA DO TRABALHO DE CERES	19	45,53	13º
13ª VARA DO TRABALHO DE GOIÂNIA	15	45,67	14º
5ª VARA DO TRABALHO DE GOIÂNIA	16	46,13	15º
14ª VARA DO TRABALHO DE GOIÂNIA	11	46,73	16º
VARA DO TRABALHO DE GOIANÉSIA	7	48,71	17º
2ª VARA DO TRABALHO DE GOIÂNIA	17	51	18º
VARA DO TRABALHO DE QUIRINÓPOLIS	10	55,5	19º
3ª VARA DO TRABALHO DE GOIÂNIA	18	56,78	20º
1ª VARA DO TRABALHO DE APARECIDA DE GOIÂNIA	10	56,8	21º
VARA DO TRABALHO DE SÃO LUIS DE MONTES BELOS	13	58,31	22º
4ª VARA DO TRABALHO DE GOIÂNIA	15	58,8	23º
1ª VARA DO TRABALHO DE ANÁPOLIS	11	64,18	24º
8ª VARA DO TRABALHO DE GOIÂNIA	19	65,32	25º
4ª VARA DO TRABALHO DE ANÁPOLIS	11	67	26º



PRAZO MÉDIO ENTRE O INÍCIO E O ENCERRAMENTO DA LIQUIDAÇÃO DE TODAS AS VARAS DO TRABALHO

SUMARÍSSIMO

Qtd. Processos	Prazo Médio (dias)
616	65,14

Vara do Trabalho	Qtd Processos	Prazo Médio	Ranking
VARA DO TRABALHO DE FORMOSA	16	68,38	27°
10ª VARA DO TRABALHO DE GOIÂNIA	17	68,47	28°
2ª VARA DO TRABALHO DE ITUMBIARA	10	69	29°
9ª VARA DO TRABALHO DE GOIÂNIA	17	72,82	30°
1ª VARA DO TRABALHO DE RIO VERDE	12	74,83	31°
11ª VARA DO TRABALHO DE GOIÂNIA	14	82,43	32°
3ª VARA DO TRABALHO DE RIO VERDE	10	82,5	33°
3ª VARA DO TRABALHO DE APARECIDA DE GOIÂNIA	15	82,53	34°
18ª VARA DO TRABALHO DE GOIÂNIA	20	93,25	35°
VARA DO TRABALHO DE GOIÁS	3	93,67	36°
2ª VARA DO TRABALHO DE APARECIDA DE GOIÂNIA	15	96,13	37°
VARA DO TRABALHO DE INHUMAS	12	97,33	38°
4ª VARA DO TRABALHO DE RIO VERDE	24	98,46	39°
12ª VARA DO TRABALHO DE GOIÂNIA	17	101,24	40°
VARA DO TRABALHO DE CALDAS NOVAS	16	102,56	41°
2ª VARA DO TRABALHO DE RIO VERDE	7	106,86	42°
17ª VARA DO TRABALHO DE GOIÂNIA	22	109,55	43°
7ª VARA DO TRABALHO DE GOIÂNIA	9	113,67	44°
VARA DO TRABALHO DE URUAÇU	11	115,64	45°
VARA DO TRABALHO DE MINEIROS	3	123,33	46°
VARA DO TRABALHO DE GOIATUBA	5	162	47°



PRAZO MÉDIO ENTRE O INÍCIO E O ENCERRAMENTO DA LIQUIDAÇÃO - 13ª VARA DO TRABALHO DE GOIÂNIA

Data de encerramento da liquidação entre 1/4/2019 e 30/4/2019 23:59:59

13ª VARA DO TRABALHO DE GOIÂNIA

SUMARÍSSIMO

Qtd	Prazo Médio
15	45,67

Nr. Processo	Início	Homolog.	Prazo
RTSum - 0010007-25.2019.5.18.0013	15/03/19	08/04/19	24
RTSum - 0010010-77.2019.5.18.0013	21/03/19	11/04/19	21
RTSum - 0010074-87.2019.5.18.0013	18/03/19	12/04/19	25
RTSum - 0010509-95.2018.5.18.0013	01/04/19	29/04/19	28
RTSum - 0010771-45.2018.5.18.0013	08/03/19	05/04/19	28
RTSum - 0010946-39.2018.5.18.0013	18/12/18	12/04/19	115
RTSum - 0011383-80.2018.5.18.0013	28/01/19	12/04/19	74
RTSum - 0011509-33.2018.5.18.0013	25/02/19	25/04/19	59
RTSum - 0011515-40.2018.5.18.0013	10/01/19	02/04/19	82
RTSum - 0011540-53.2018.5.18.0013	08/03/19	11/04/19	34
RTSum - 0011567-36.2018.5.18.0013	22/03/19	23/04/19	32
RTSum - 0011587-27.2018.5.18.0013	13/03/19	09/04/19	27
RTSum - 0011601-11.2018.5.18.0013	15/03/19	11/04/19	27
RTSum - 0011610-70.2018.5.18.0013	18/02/19	05/04/19	46
RTSum - 0011626-24.2018.5.18.0013	18/02/19	22/04/19	63

Legenda:

- Início : data do início da liquidação

- Homolog : data da decisão homologatória dos cálculos

- Prazo: O prazo médio entre a data da decisão homologatória dos cálculos e a data do início da liquidação .