

Conceituação

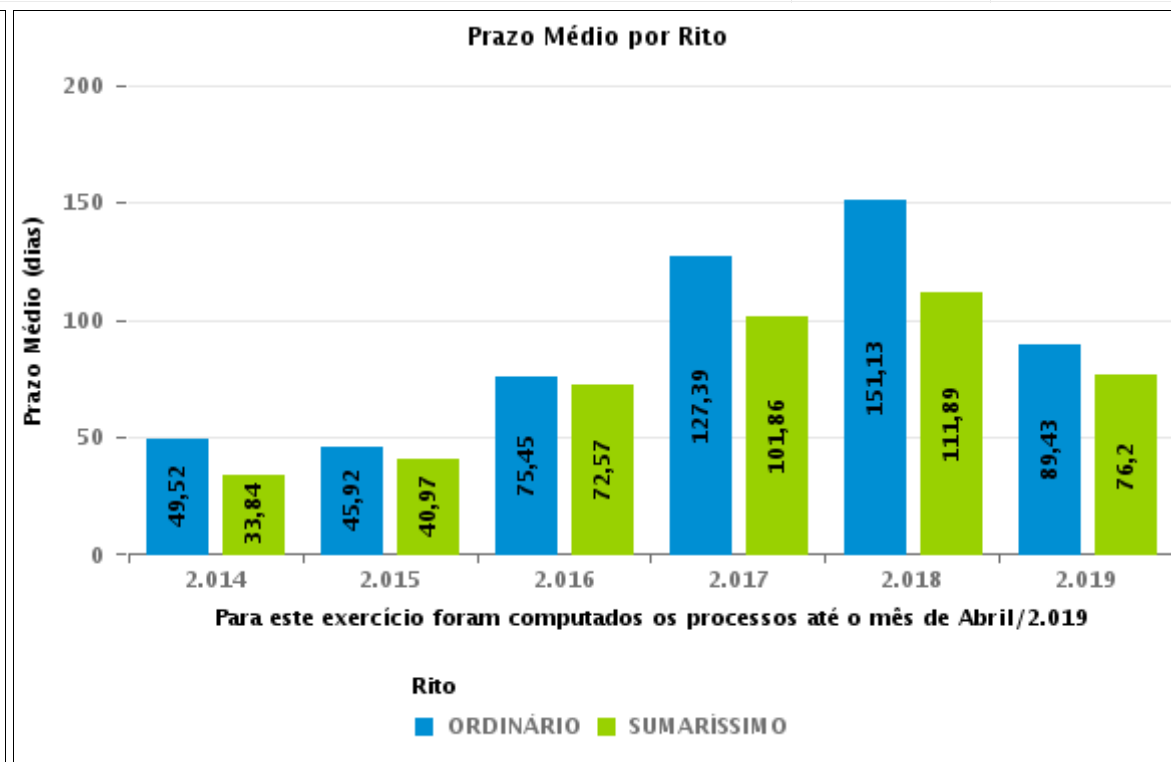
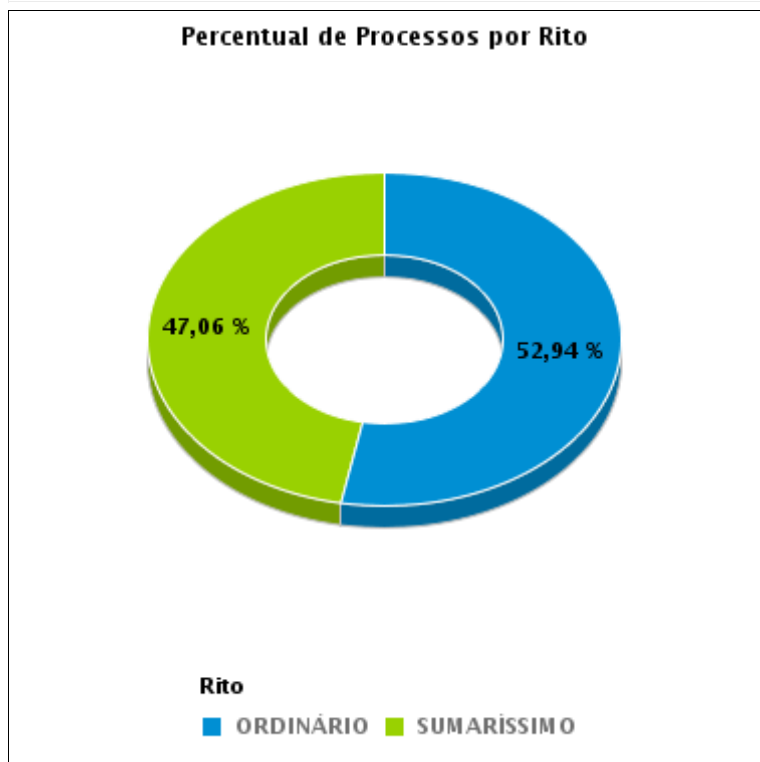
Tema	Prazos Processuais
Relatórios	Evolução Histórica Comparativo por VT Comparativo por Grupo Por Grupo Por VT Por Processo
Resumo	Apresenta o prazo médio entre o início e o encerramento da liquidação.
Descrição	O prazo médio é obtido entre a data da decisão homologatória dos cálculos e a data do início da liquidação (da apresentação do cálculo, dos artigos ou arbitramento). Considerar os processos com decisão homologatória da liquidação no período de apuração. Devem ser excluídos os processos com liquidação encerrada por acordo. Os dados são extraídos baseando-se nos itens do e-Gestão: 359 e 90359 - Do início até o encerramento da liquidação - rito sumaríssimo; 371 e 90371 – Do início até o encerramento da liquidação - exceto rito sumaríssimo.
Origem da informação	e-Gestão
Critérios e transformações	Coletado do e-Gestão, consolidado, otimizado e classificado para análise.
Análises possíveis	Prazo médio entre o início e o encerramento da liquidação, detalhado de forma geral, por grupo, por VT e por processo.



EVOLUÇÃO HISTÓRICA DOS PRAZOS PROCESSUAIS ENTRE O INÍCIO E O ENCERRAMENTO DA LIQUIDAÇÃO - VARA DO TRABALHO DE FORMOSA

Data de encerramento da liquidação entre 1/4/2019 e 30/4/2019 23:59:59

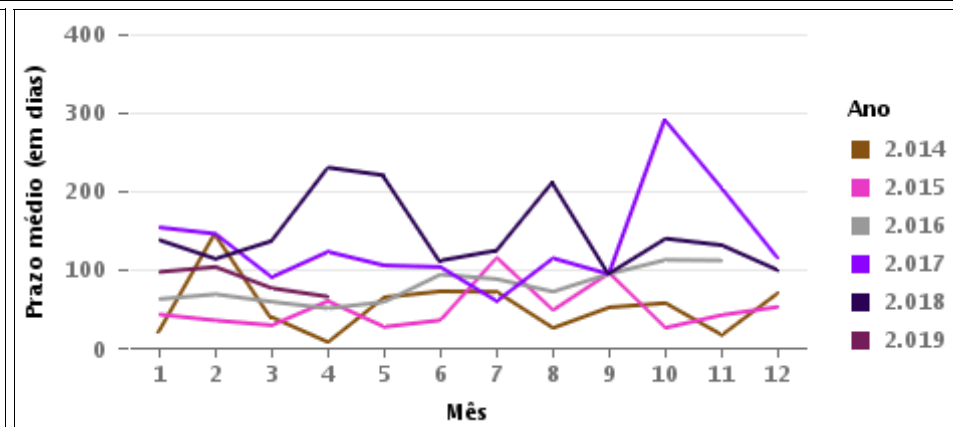
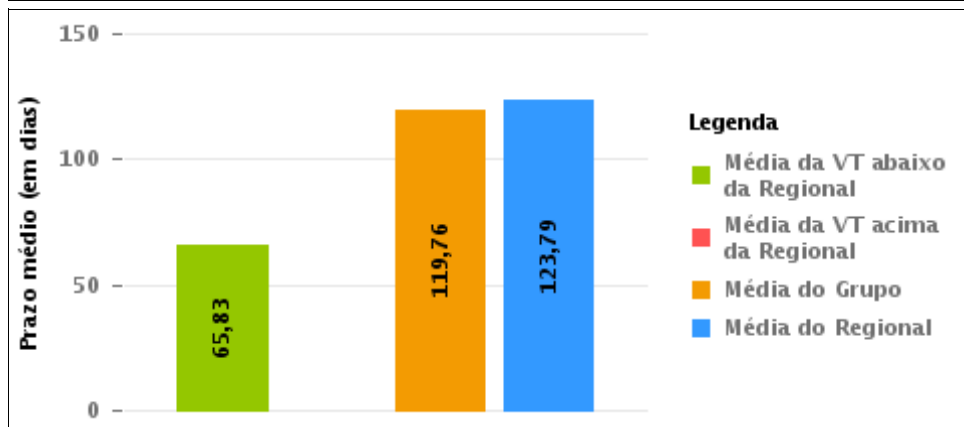
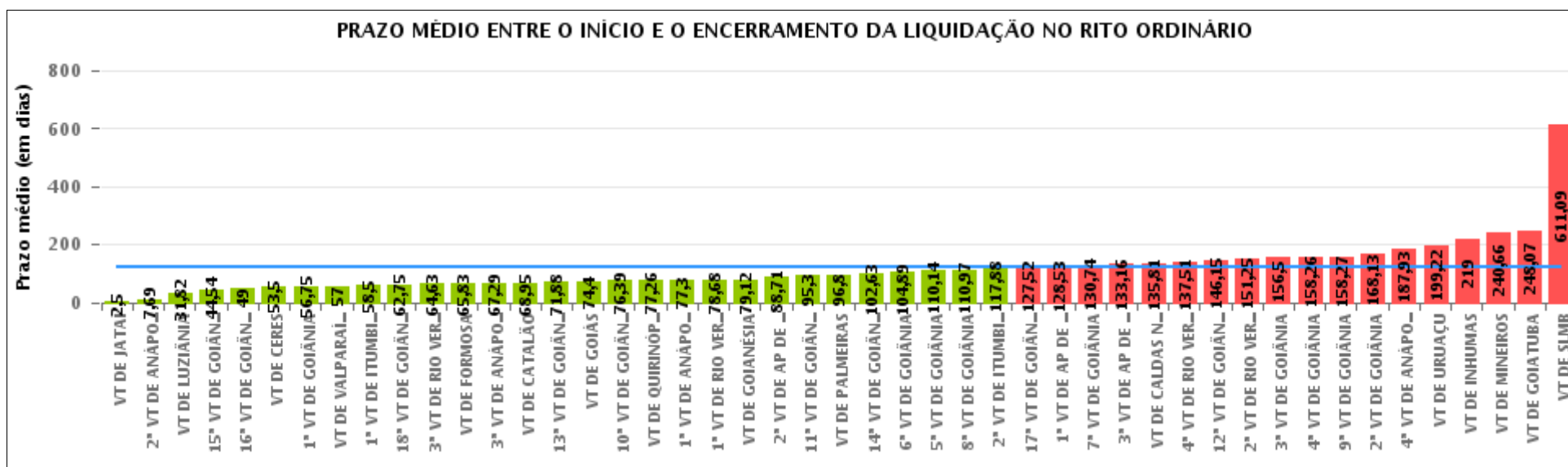
Rito	Qtd	Prazo Médio
ORDINÁRIO	18	65,83
SUMARÍSSIMO	16	68,38
Total/Média	34	67,03





COMPARATIVO DO PRAZO MÉDIO ENTRE O INÍCIO E O ENCERRAMENTO DA LIQUIDAÇÃO - VARA DO TRABALHO DE FORMOSA

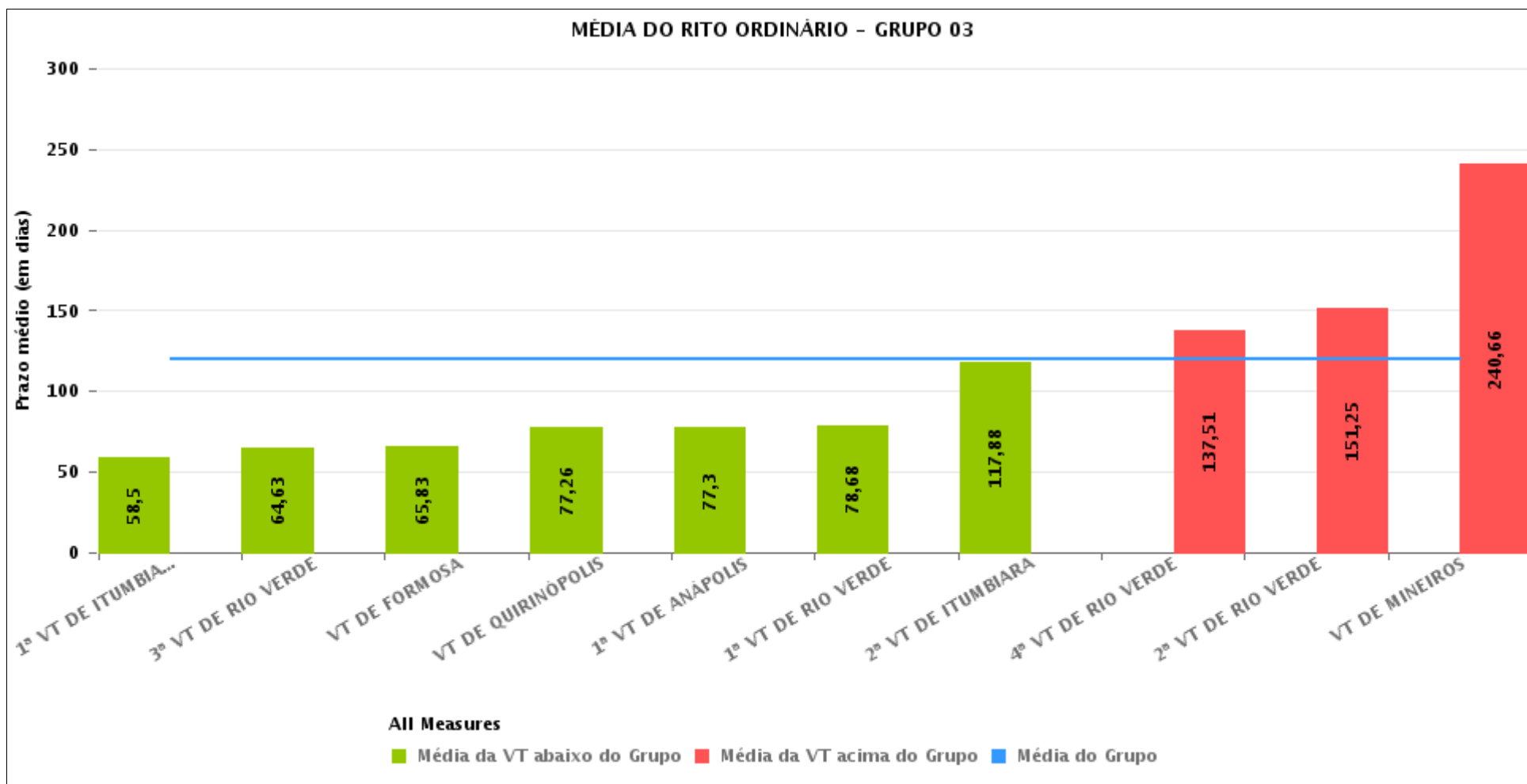
Data de encerramento da liquidação entre 1/4/2019 e 30/4/2019 23:59:59





COMPARATIVO DO PRAZO MÉDIO ENTRE O INÍCIO E O ENCERRAMENTO DA LIQUIDAÇÃO ENTRE AS VARAS DO GRUPO

Data de encerramento da liquidação entre 1/4/2019 e 30/4/2019 23:59:59





PRAZO MÉDIO ENTRE O INÍCIO E O ENCERRAMENTO DA LIQUIDAÇÃO POR GRUPO

Data de encerramento da liquidação entre 1/4/2019 e 30/4/2019 23:59:59

Rito	Grupo	Qtd. Processos	Prazo Médio (dias)	Ranking
ORDINÁRIO	GRUPO 06	9	57	1°
	GRUPO 02	5	96,8	2°
	GRUPO 03	245	119,76	3°
	GRUPO 04	634	124,62	4°
	GRUPO 05	105	135,22	5°

Legenda:	# Grupo 03 – De 1001 a 1500	# Grupo 04 – De 1501 a 2000	# Grupo 05 – De 2001 a 2500
# Grupo 01 – Até 750 VT de Posse	1ª VT De Anápolis 1ª VT De Rio Verde 2ª VT De Rio Verde 3ª VT De Rio Verde 4ª VT De Rio Verde	1ª VT De Goiânia 2ª VT De Goiânia 3ª VT De Goiânia 4ª VT De Goiânia 5ª VT De Goiânia 6ª VT De Goiânia 7ª VT De Goiânia 8ª VT De Goiânia 9ª VT De Goiânia 10ª VT De Goiânia 11ª VT De Goiânia 12ª VT De Goiânia 13ª VT De Goiânia 14ª VT De Goiânia 15ª VT De Goiânia 17ª VT De Goiânia 18ª VT De Goiânia	16ª VT De Goiânia VT De Luziânia VT De Catalão VT De Uruaçu
# Grupo 02 – De 751 a 1000 VT de Palmeiras de Goiás	1ª VT De Itumbiara 2ª VT De Itumbiara VT De Quirinópolis VT De Mineiros VT De Formosa	2ª VT De Anápolis 3ª VT De Anápolis 4ª VT De Anápolis 1ª VT De Aparecida De Goiânia 2ª VT De Aparecida De Goiânia 3ª VT De Aparecida De Goiânia VT DE Jataí VT DE Goiatuba VT DE Caldas Novas VT DE Ceres VT DE São Luís de Montes Belos VT DE Goiás VT DE Goianésia VT DE Inhumas	# Grupo 06 – Acima de 2500 VT De Valparaíso de Goiás



PRAZO MÉDIO ENTRE O INÍCIO E O ENCERRAMENTO DA LIQUIDAÇÃO DE TODAS AS VARAS DO TRABALHO

Data de encerramento da liquidação entre 1/4/2019 e 30/4/2019 23:59:59

ORDINÁRIO

Qtd. Processos	Prazo Médio (dias)
998	123,79

Vara do Trabalho	Qtd Processos	Prazo Médio	Ranking
VARA DO TRABALHO DE JATAÍ	4	2,5	1°
2ª VARA DO TRABALHO DE ANÁPOLIS	16	7,69	2°
VARA DO TRABALHO DE LUZIÂNIA	11	31,82	3°
15ª VARA DO TRABALHO DE GOIÂNIA	13	44,54	4°
16ª VARA DO TRABALHO DE GOIÂNIA	16	49	5°
VARA DO TRABALHO DE CERES	4	53,5	6°
1ª VARA DO TRABALHO DE GOIÂNIA	36	56,75	7°
VARA DO TRABALHO DE VALPARAÍSO DE GOIÁS	9	57	8°
1ª VARA DO TRABALHO DE ITUMBIARA	10	58,5	9°
18ª VARA DO TRABALHO DE GOIÂNIA	20	62,75	10°
3ª VARA DO TRABALHO DE RIO VERDE	27	64,63	11°
VARA DO TRABALHO DE FORMOSA	18	65,83	12°
3ª VARA DO TRABALHO DE ANÁPOLIS	17	67,29	13°
VARA DO TRABALHO DE CATALÃO	19	68,95	14°
13ª VARA DO TRABALHO DE GOIÂNIA	16	71,88	15°
VARA DO TRABALHO DE GOIÁS	10	74,4	16°
10ª VARA DO TRABALHO DE GOIÂNIA	18	76,39	17°
VARA DO TRABALHO DE QUIRINÓPOLIS	19	77,26	18°
1ª VARA DO TRABALHO DE ANÁPOLIS	23	77,3	19°
1ª VARA DO TRABALHO DE RIO VERDE	22	78,68	20°
VARA DO TRABALHO DE GOIANÉSIA	17	79,12	21°
2ª VARA DO TRABALHO DE APARECIDA DE GOIÂNIA	24	88,71	22°
11ª VARA DO TRABALHO DE GOIÂNIA	20	95,3	23°
VARA DO TRABALHO DE PALMEIRAS	5	96,8	24°
14ª VARA DO TRABALHO DE GOIÂNIA	16	102,63	25°
6ª VARA DO TRABALHO DE GOIÂNIA	18	104,89	26°



PRAZO MÉDIO ENTRE O INÍCIO E O ENCERRAMENTO DA LIQUIDAÇÃO DE TODAS AS VARAS DO TRABALHO

ORDINÁRIO

Qtd. Processos	Prazo Médio (dias)
998	123,79

Vara do Trabalho	Qtd Processos	Prazo Médio	Ranking
5ª VARA DO TRABALHO DE GOIÂNIA	29	110,14	27°
8ª VARA DO TRABALHO DE GOIÂNIA	37	110,97	28°
2ª VARA DO TRABALHO DE ITUMBIARA	24	117,88	29°
17ª VARA DO TRABALHO DE GOIÂNIA	33	127,52	30°
1ª VARA DO TRABALHO DE APARECIDA DE GOIÂNIA	19	128,53	31°
7ª VARA DO TRABALHO DE GOIÂNIA	19	130,74	32°
3ª VARA DO TRABALHO DE APARECIDA DE GOIÂNIA	32	133,16	33°
VARA DO TRABALHO DE CALDAS NOVAS	16	135,81	34°
4ª VARA DO TRABALHO DE RIO VERDE	39	137,51	35°
12ª VARA DO TRABALHO DE GOIÂNIA	40	146,15	36°
2ª VARA DO TRABALHO DE RIO VERDE	28	151,25	37°
3ª VARA DO TRABALHO DE GOIÂNIA	30	156,5	38°
4ª VARA DO TRABALHO DE GOIÂNIA	31	158,26	39°
9ª VARA DO TRABALHO DE GOIÂNIA	33	158,27	40°
2ª VARA DO TRABALHO DE GOIÂNIA	16	168,13	41°
4ª VARA DO TRABALHO DE ANÁPOLIS	14	187,93	42°
VARA DO TRABALHO DE URUAÇU	59	199,22	43°
VARA DO TRABALHO DE INHUMAS	11	219	44°
VARA DO TRABALHO DE MINEIROS	35	240,66	45°
VARA DO TRABALHO DE GOIATUBA	14	248,07	46°
VARA DO TRABALHO DE SÃO LUIS DE MONTES BELOS	11	611,09	47°



PRAZO MÉDIO ENTRE O INÍCIO E O ENCERRAMENTO DA LIQUIDAÇÃO - VARA DO TRABALHO DE FORMOSA

Data de encerramento da liquidação entre 1/4/2019 e 30/4/2019 23:59:59

VARA DO TRABALHO DE FORMOSA

ORDINÁRIO

Qtd	Prazo Médio
18	65,83

Nr. Processo	Início	Homolog.	Prazo
RTOrd - 0010074-12.2018.5.18.0211	18/02/19	23/04/19	64
RTOrd - 0010134-87.2015.5.18.0211	23/10/18	25/04/19	184
RTOrd - 0010233-23.2016.5.18.0211	28/01/19	22/04/19	84
RTOrd - 0010236-41.2017.5.18.0211	19/02/19	29/04/19	69
RTOrd - 0010275-04.2018.5.18.0211	19/02/19	12/04/19	52
RTOrd - 0010628-78.2017.5.18.0211	18/02/19	12/04/19	53
RTOrd - 0010645-17.2017.5.18.0211	26/02/19	29/04/19	62
RTOrd - 0010698-32.2016.5.18.0211	23/11/18	26/04/19	154
RTOrd - 0010699-46.2018.5.18.0211	05/02/19	08/04/19	62
RTOrd - 0010700-31.2018.5.18.0211	19/02/19	12/04/19	52
RTOrd - 0010705-87.2017.5.18.0211	04/04/19	26/04/19	22
RTOrd - 0010864-64.2016.5.18.0211	11/03/19	29/04/19	49
RTOrd - 0010875-25.2018.5.18.0211	27/02/19	12/04/19	44
RTOrd - 0010966-52.2017.5.18.0211	19/02/19	29/04/19	69
RTOrd - 0011152-75.2017.5.18.0211	27/03/19	09/04/19	13
RTOrd - 0011185-02.2016.5.18.0211	13/02/19	29/04/19	75
RTOrd - 0011192-57.2017.5.18.0211	24/04/19	24/04/19	0
RTOrd - 0011263-59.2017.5.18.0211	25/01/19	12/04/19	77

Legenda:

- Início : data do início da liquidação

- Homolog : data da decisão homologatória dos cálculos

- Prazo: O prazo médio entre a data da decisão homologatória dos cálculos e a data do início da liquidação .