

Conceituação

Tema	Prazos Processuais
Relatórios	Evolução Histórica Comparativo por VT Comparativo por Grupo Por Grupo Por VT Por Processo
Resumo	Apresenta o prazo médio desde o ajuizamento da ação até realização da primeira audiência.
Descrição	O prazo médio é obtido calculando-se a quantidade de dias decorridos desde o ajuizamento até a realização da 1ª audiência. Os dados são extraídos baseando-se nos itens do e-Gestão: 263 e 90263 - Do ajuizamento da ação até a realização da 1ª audiência na fase de conhecimento – rito sumaríssimo; 264 e 90264 – Do ajuizamento da ação até a realização da 1ª audiência na fase de conhecimento – exceto rito sumaríssimo (ordinário)
Origem da informação	e-Gestão
Critérios e transformações	Coletado do e-Gestão, consolidado, otimizado e classificado para análise.
Análises possíveis	Prazo médio entre o ajuizamento da ação e a realização da primeira audiência, detalhado de forma Geral, Por grupo, por VT e Por Processo.

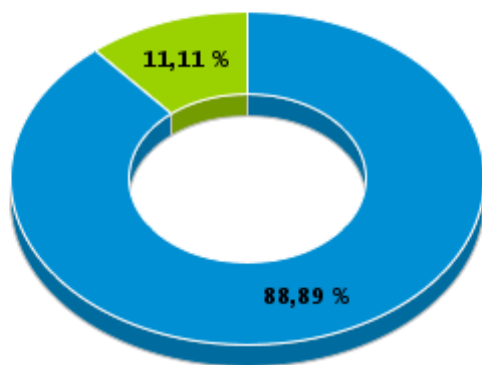


EVOLUÇÃO HISTÓRICA DOS PRAZOS PROCESSUAIS PARA REALIZAÇÃO DA 1ª AUDIÊNCIA - VARA DO TRABALHO DE INHUMAS

Data da 1ª audiência entre 1/5/2019 e 31/5/2019 23:59:59

Rito	Qtd	Prazo Médio
ORDINÁRIO	16	17,31
SUMARÍSSIMO	2	88,5
Total/Média	18	25,22

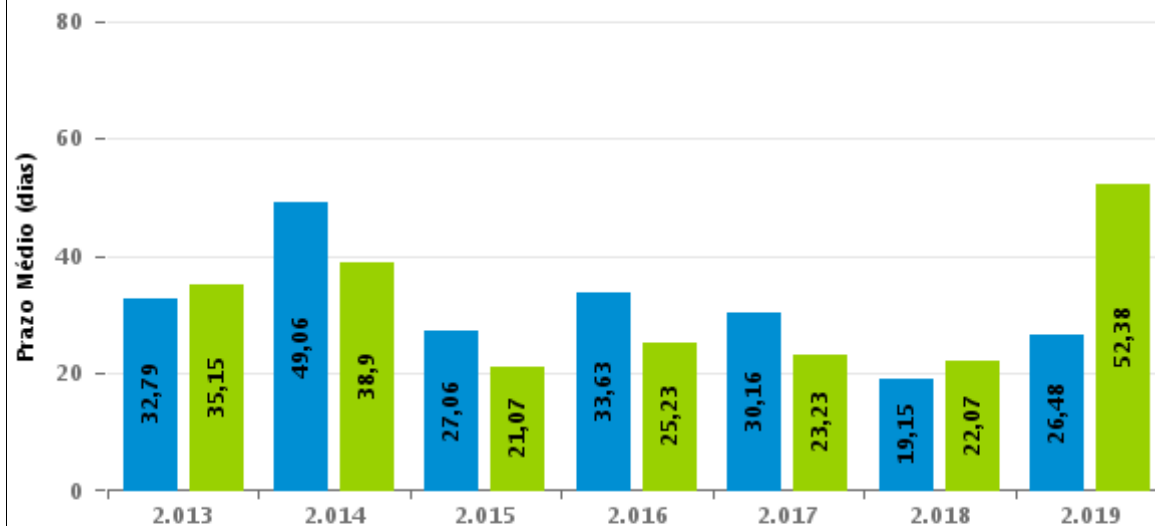
Percentual de Processos por Rito



Rito

■ ORDINÁRIO ■ SUMARÍSSIMO

Prazo Médio por Rito



Para este exercício foram computados os processos até o mês de Maio/2.019

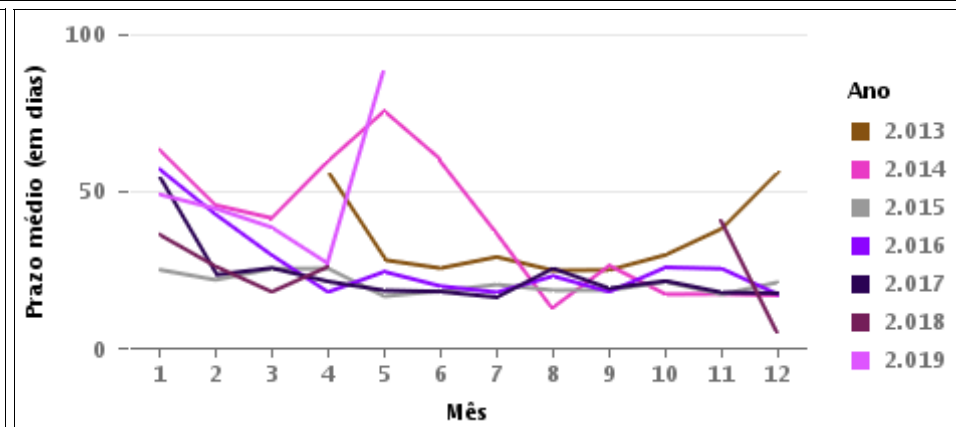
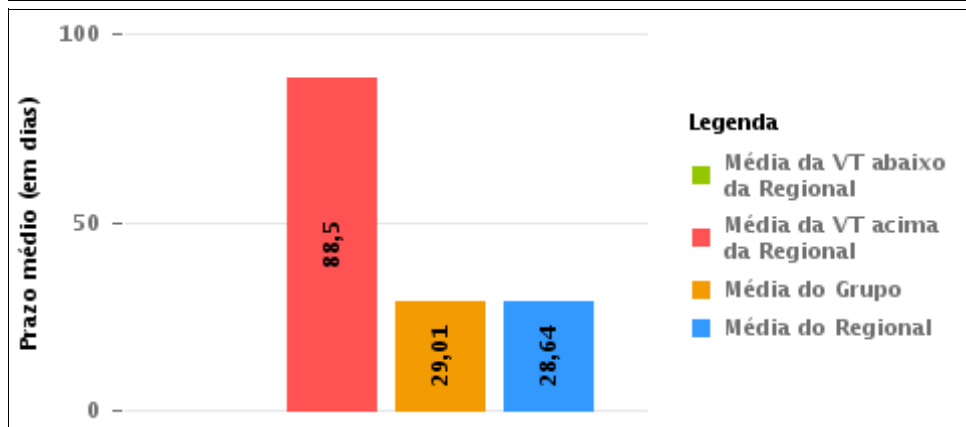
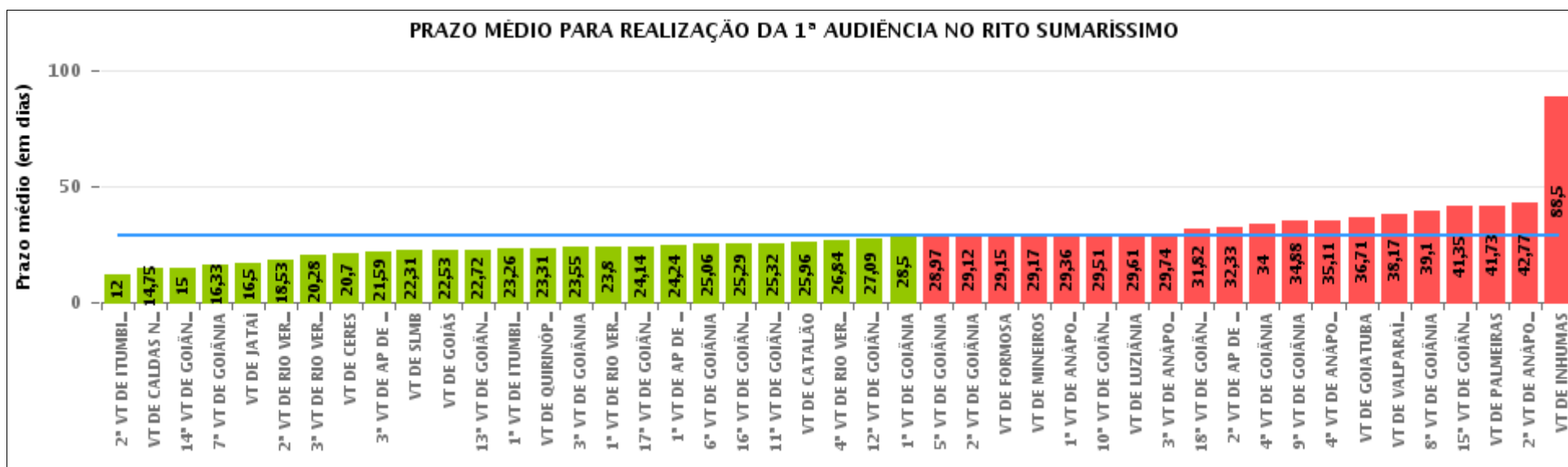
Rito

■ ORDINÁRIO ■ SUMARÍSSIMO



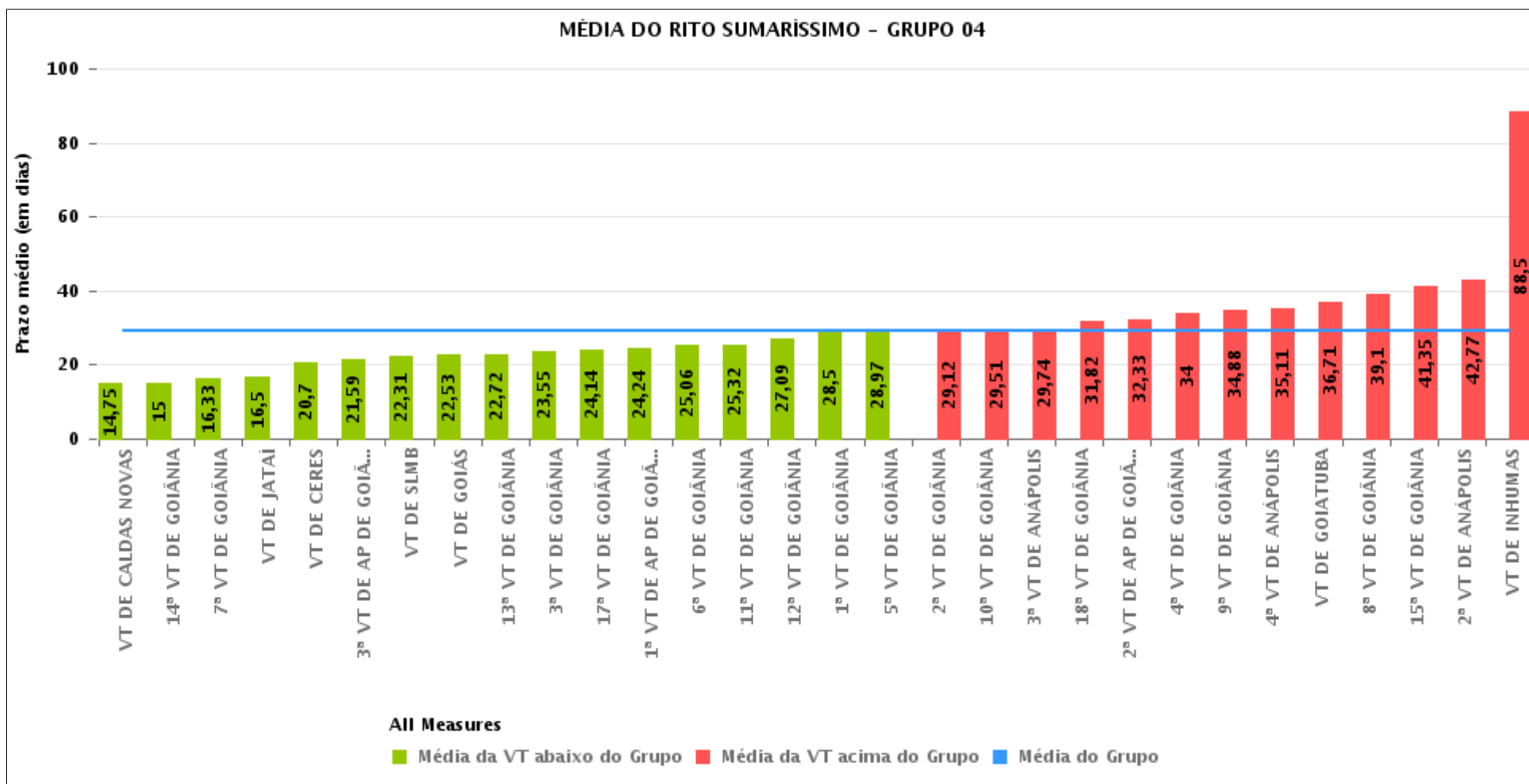
COMPARATIVO DO PRAZO MÉDIO PARA REALIZAÇÃO DA 1ª AUDIÊNCIA - VARA DO TRABALHO DE INHUMAS

Data da 1ª audiência entre 1/5/2019 e 31/5/2019 23:59:59



COMPARATIVO DO PRAZO MÉDIO PARA REALIZAÇÃO DA 1ª AUDIÊNCIA ENTRE AS VARAS DO GRUPO

Data da 1ª audiência entre 1/5/2019 e 31/5/2019 23:59:59





PRAZO MÉDIO PARA REALIZAÇÃO DA 1ª AUDIÊNCIA POR GRUPO

Data da 1ª audiência entre 1/5/2019 e 31/5/2019 23:59:59

Rito	Grupo	Qtd. Processos	Prazo Médio (dias)	Ranking
SUMARÍSSIMO	GRUPO 03	423	24,44	1°
	GRUPO 05	273	26,83	2°
	GRUPO 04	1.867	29,01	3°
	GRUPO 06	90	38,17	4°
	GRUPO 02	55	41,73	5°

Legenda:	# Grupo 03 – De 1001 a 1500	# Grupo 04 – De 1501 a 2000	# Grupo 05 – De 2001 a 2500
# Grupo 01 – Até 750 VT de Posse	1ª VT De Anápolis 1ª VT De Rio Verde 2ª VT De Rio Verde 3ª VT De Rio Verde 4ª VT De Rio Verde	1ª VT De Goiânia 2ª VT De Goiânia 3ª VT De Goiânia 4ª VT De Goiânia 5ª VT De Goiânia 6ª VT De Goiânia	16ª VT De Goiânia VT De Luziânia VT De Catalão VT De Uruaçu
# Grupo 02 – De 751 a 1000 VT de Palmeiras de Goiás	1ª VT De Itumbiara 2ª VT De Itumbiara VT De Quirinópolis VT De Mineiros VT De Formosa	7ª VT De Goiânia 8ª VT De Goiânia 9ª VT De Goiânia 10ª VT De Goiânia 11ª VT De Goiânia 12ª VT De Goiânia 13ª VT De Goiânia 14ª VT De Goiânia 15ª VT De Goiânia 17ª VT De Goiânia 18ª VT De Goiânia 2ª VT De Anápolis 3ª VT De Anápolis 4ª VT De Anápolis 1ª VT De Aparecida De Goiânia 2ª VT De Aparecida De Goiânia 3ª VT De Aparecida De Goiânia VT DE Jataí VT DE Goiatuba VT DE Caldas Novas VT DE Ceres VT DE São Luís de Montes Belos VT DE Goiás VT DE Goianésia VT DE Inhumas	# Grupo 06 – Acima de 2500 VT De Valparaíso de Goiás



PRAZO MÉDIO PARA REALIZAÇÃO DA 1ª AUDIÊNCIA DE TODAS AS VARAS DO TRABALHO

Data da 1ª audiência entre 1/5/2019 e 31/5/2019 23:59:59

SUMARÍSSIMO

Qtd. Processos	Prazo Médio (dias)
2.708	28,64

Vara do Trabalho	Qtd Processos	Prazo Médio	Ranking
2ª VARA DO TRABALHO DE ITUMBIARA	1	12	1º
VARA DO TRABALHO DE CALDAS NOVAS	4	14,75	2º
14ª VARA DO TRABALHO DE GOIÂNIA	3	15	3º
7ª VARA DO TRABALHO DE GOIÂNIA	3	16,33	4º
VARA DO TRABALHO DE JATAÍ	38	16,5	5º
2ª VARA DO TRABALHO DE RIO VERDE	38	18,53	6º
3ª VARA DO TRABALHO DE RIO VERDE	64	20,28	7º
VARA DO TRABALHO DE CERES	10	20,7	8º
3ª VARA DO TRABALHO DE APARECIDA DE GOIÂNIA	98	21,59	9º
VARA DO TRABALHO DE SÃO LUIS DE MONTES BELOS	26	22,31	10º
VARA DO TRABALHO DE GOIÁS	124	22,53	11º
13ª VARA DO TRABALHO DE GOIÂNIA	69	22,72	12º
1ª VARA DO TRABALHO DE ITUMBIARA	66	23,26	13º
VARA DO TRABALHO DE QUIRINÓPOLIS	35	23,31	14º
3ª VARA DO TRABALHO DE GOIÂNIA	92	23,55	15º
1ª VARA DO TRABALHO DE RIO VERDE	50	23,8	16º
17ª VARA DO TRABALHO DE GOIÂNIA	97	24,14	17º
1ª VARA DO TRABALHO DE APARECIDA DE GOIÂNIA	66	24,24	18º
6ª VARA DO TRABALHO DE GOIÂNIA	90	25,06	19º
16ª VARA DO TRABALHO DE GOIÂNIA	76	25,29	20º
11ª VARA DO TRABALHO DE GOIÂNIA	69	25,32	21º
VARA DO TRABALHO DE CATALÃO	118	25,96	22º
4ª VARA DO TRABALHO DE RIO VERDE	67	26,84	23º
12ª VARA DO TRABALHO DE GOIÂNIA	57	27,09	24º
1ª VARA DO TRABALHO DE GOIÂNIA	80	28,5	25º
5ª VARA DO TRABALHO DE GOIÂNIA	87	28,97	26º



PRAZO MÉDIO PARA REALIZAÇÃO DA 1ª AUDIÊNCIA DE TODAS AS VARAS DO TRABALHO

SUMARÍSSIMO

Qtd. Processos	Prazo Médio (dias)
2.708	28,64

Vara do Trabalho	Qtd Processos	Prazo Médio	Ranking
2ª VARA DO TRABALHO DE GOIÂNIA	113	29,12	27°
VARA DO TRABALHO DE FORMOSA	34	29,15	28°
VARA DO TRABALHO DE MINEIROS	18	29,17	29°
1ª VARA DO TRABALHO DE ANÁPOLIS	50	29,36	30°
10ª VARA DO TRABALHO DE GOIÂNIA	97	29,51	31°
VARA DO TRABALHO DE LUZIÂNIA	79	29,61	32°
3ª VARA DO TRABALHO DE ANÁPOLIS	61	29,74	33°
18ª VARA DO TRABALHO DE GOIÂNIA	79	31,82	34°
2ª VARA DO TRABALHO DE APARECIDA DE GOIÂNIA	76	32,33	35°
4ª VARA DO TRABALHO DE GOIÂNIA	5	34	36°
9ª VARA DO TRABALHO DE GOIÂNIA	99	34,88	37°
4ª VARA DO TRABALHO DE ANÁPOLIS	38	35,11	38°
VARA DO TRABALHO DE GOIATUBA	7	36,71	39°
VARA DO TRABALHO DE VALPARAÍSO DE GOIÁS	90	38,17	40°
8ª VARA DO TRABALHO DE GOIÂNIA	115	39,1	41°
15ª VARA DO TRABALHO DE GOIÂNIA	71	41,35	42°
VARA DO TRABALHO DE PALMEIRAS	55	41,73	43°
2ª VARA DO TRABALHO DE ANÁPOLIS	91	42,77	44°
VARA DO TRABALHO DE INHUMAS	2	88,5	45°



PRAZO MÉDIO PARA REALIZAÇÃO DA 1ª AUDIÊNCIA - VARA DO TRABALHO DE INHUMAS

Data da 1ª audiência entre 1/5/2019 e 31/5/2019 23:59:59

VARA DO TRABALHO DE INHUMAS

SUMARÍSSIMO

Qtd	Prazo Médio
2	88,5

Nr. Processo	Ajuiz.	1ª Aud.	Prazo
RTSum - 0010572-58.2019.5.18.0281	17/05/19	21/05/19	4
RTSum - 0011354-02.2018.5.18.0281	05/12/18	27/05/19	173

Legenda:

- Ajuiz.: Data do Ajuizamento;
- 1ª Aud.: Data da primeira audiência que ocorrer, Inicial ou UNA;
- Prazo: Prazo, em dias corridos, entre a Data do Ajuizamento e a Data da 1ª Audiência.



PRAZO MÉDIO PARA REALIZAÇÃO DA 1ª AUDIÊNCIA - VARA DO TRABALHO DE INHUMAS

Data da 1ª audiência entre 1/5/2019 e 31/5/2019 23:59:59

Sem magistrado

SUMARÍSSIMO

Qtd	Prazo Médio
2	88,5

Nr. Processo	Ajuiz.	1ª Aud.	Prazo
RTSum - 0010572-58.2019.5.18.0281	17/05/19	21/05/19	4
RTSum - 0011354-02.2018.5.18.0281	05/12/18	27/05/19	173

Legenda:

- Ajuiz.: Data do Ajuizamento;
- 1ª Aud.: Data da primeira audiência que ocorrer, Inicial ou UNA;
- Prazo: Prazo, em dias corridos, entre a Data do Ajuizamento e a Data da 1ª Audiência.