

Conceituação

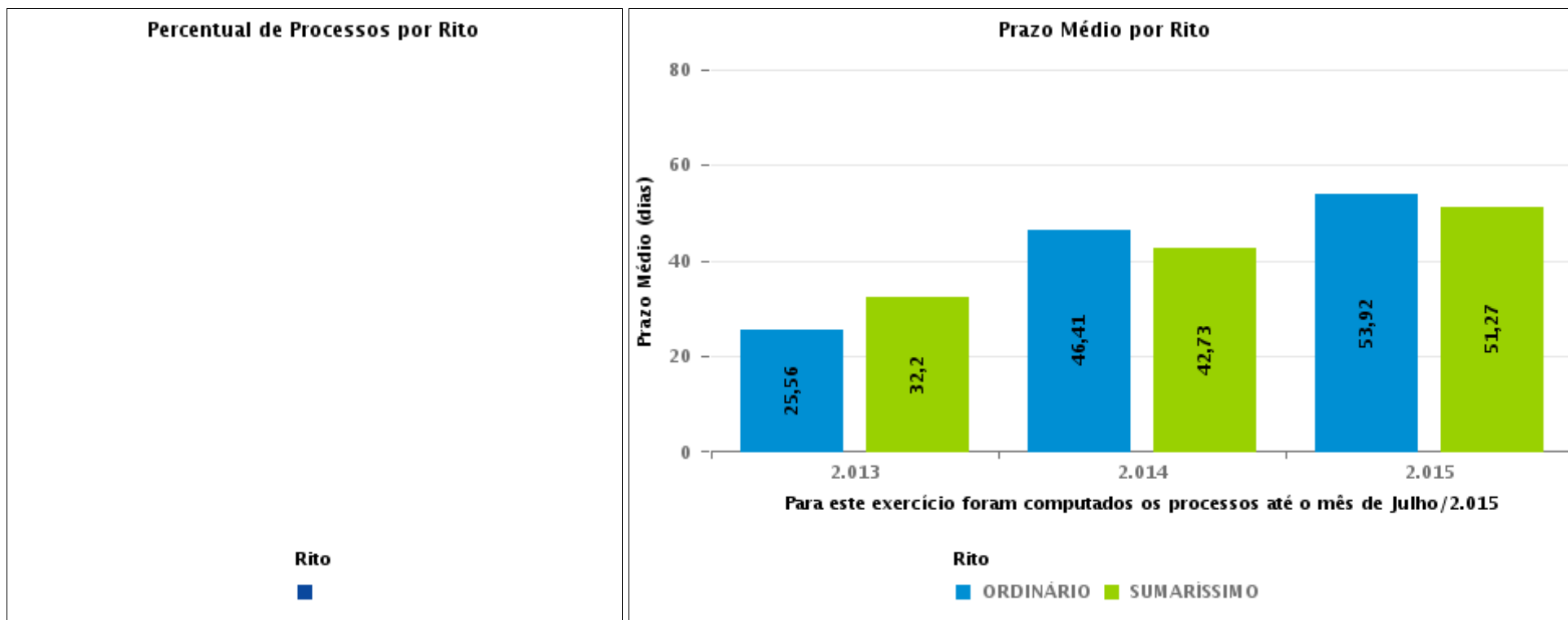
Tema	Prazos Processuais
Relatórios	Evolução Histórica Comparativo por VT Comparativo por Grupo Por Grupo Por VT Por Processo
Resumo	Apresenta o prazo médio desde o ajuizamento da ação até realização da primeira audiência.
Descrição	O prazo médio é obtido calculando-se a quantidade de dias decorridos desde o ajuizamento até a realização da 1ª audiência. Os dados são extraídos baseando-se nos itens do e-Gestão: 263 e 90263 - Do ajuizamento da ação até a realização da 1ª audiência na fase de conhecimento – rito sumaríssimo; 264 e 90264 – Do ajuizamento da ação até a realização da 1ª audiência na fase de conhecimento – exceto rito sumaríssimo (ordinário)
Origem da informação	e-Gestão
Critérios e transformações	Coletado do e-Gestão, consolidado, otimizado e classificado para análise.
Análises possíveis	Prazo médio entre o ajuizamento da ação e a realização da primeira audiência, detalhado de forma Geral, Por grupo, por VT e Por Processo.



EVOLUÇÃO HISTÓRICA DOS PRAZOS PROCESSUAIS PARA REALIZAÇÃO DA 1ª AUDIÊNCIA - POSTO AVANÇADO DE IPORÁ

Data da 1ª audiência entre 1/5/2019 e 31/5/2019 23:59:59

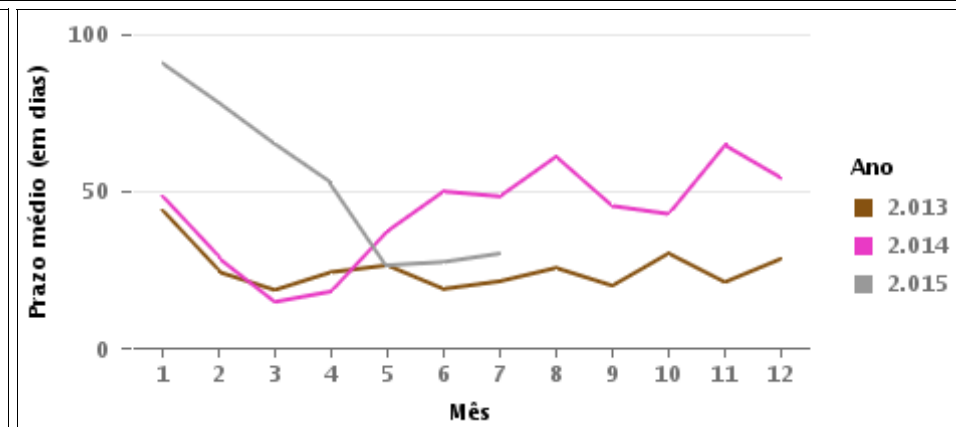
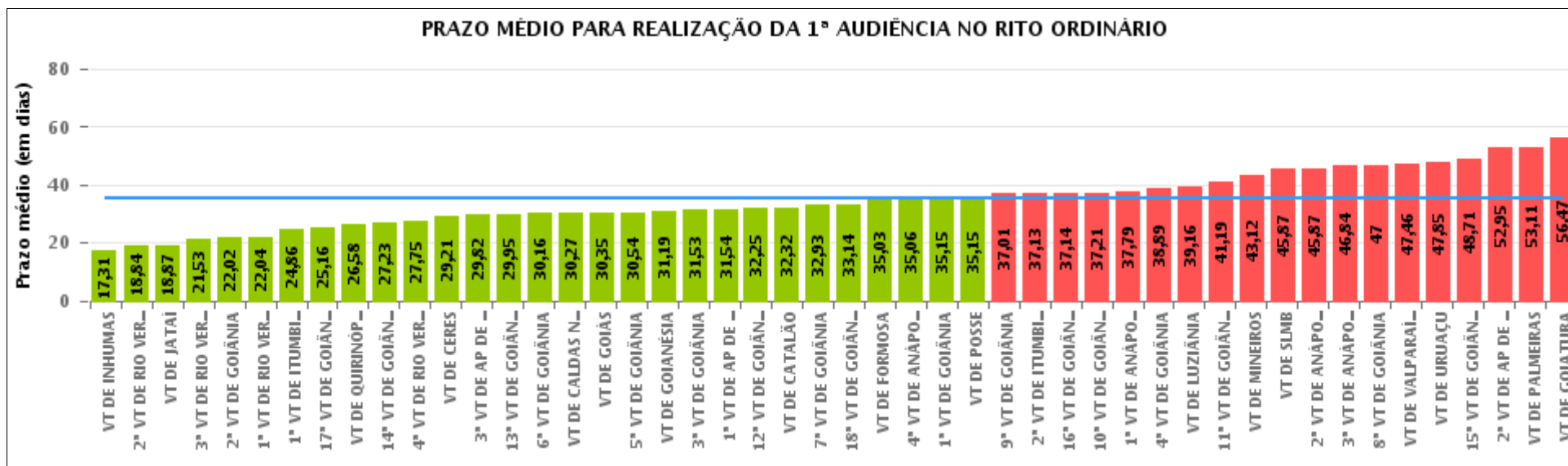
Rito	Qtd	Prazo Médio
Total/Média		





COMPARATIVO DO PRAZO MÉDIO PARA REALIZAÇÃO DA 1ª AUDIÊNCIA - POSTO AVANÇADO DE IPORÁ

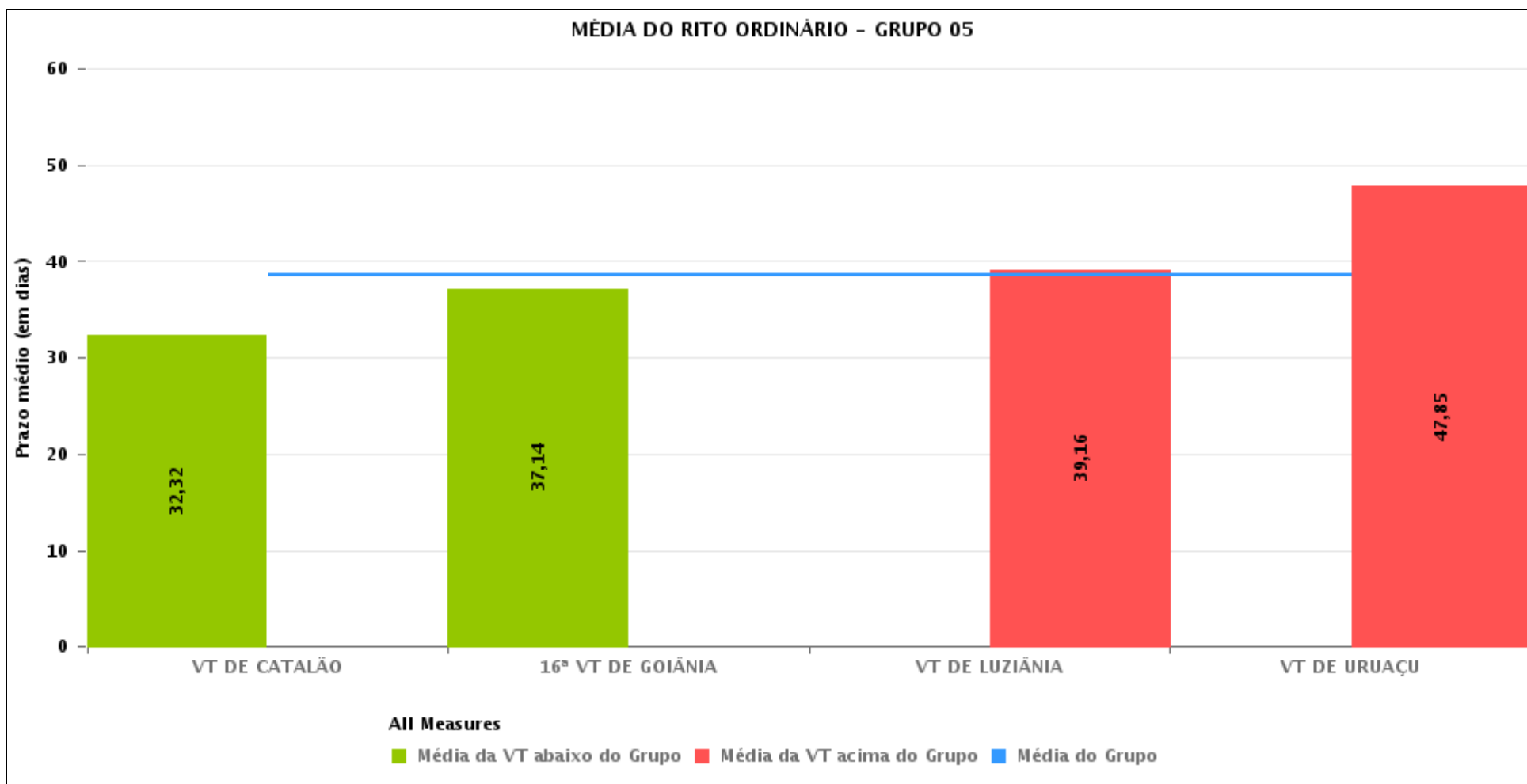
Data da 1ª audiência entre 1/5/2019 e 31/5/2019 23:59:59





COMPARATIVO DO PRAZO MÉDIO PARA REALIZAÇÃO DA 1ª AUDIÊNCIA ENTRE AS VARAS DO GRUPO

Data da 1ª audiência entre 1/5/2019 e 31/5/2019 23:59:59





PRAZO MÉDIO PARA REALIZAÇÃO DA 1ª AUDIÊNCIA POR GRUPO

Data da 1ª audiência entre 1/5/2019 e 31/5/2019 23:59:59

Rito	Grupo	Qtd. Processos	Prazo Médio (dias)	Ranking
ORDINÁRIO	GRUPO 03	426	28,66	1°
	GRUPO 01	13	35,15	2°
	GRUPO 04	1.482	36,15	3°
	GRUPO 05	173	38,57	4°
	GRUPO 06	57	47,46	5°
	GRUPO 02	36	53,11	6°

Legenda:	# Grupo 03 – De 1001 a 1500	# Grupo 04 – De 1501 a 2000	# Grupo 05 – De 2001 a 2500
# Grupo 01 – Até 750 VT de Posse	1ª VT De Anápolis 1ª VT De Rio Verde 2ª VT De Rio Verde 3ª VT De Rio Verde 4ª VT De Rio Verde	1ª VT De Goiânia 2ª VT De Goiânia 3ª VT De Goiânia 4ª VT De Goiânia 5ª VT De Goiânia 6ª VT De Goiânia 7ª VT De Goiânia 8ª VT De Goiânia 9ª VT De Goiânia 10ª VT De Goiânia 11ª VT De Goiânia 12ª VT De Goiânia 13ª VT De Goiânia 14ª VT De Goiânia 15ª VT De Goiânia 17ª VT De Goiânia 18ª VT De Goiânia	16ª VT De Goiânia VT De Luziânia VT De Catalão VT De Uruaçu
# Grupo 02 – De 751 a 1000 VT de Palmeiras de Goiás	1ª VT De Itumbiara 2ª VT De Itumbiara VT De Quirinópolis VT De Mineiros VT De Formosa	2ª VT De Anápolis 3ª VT De Anápolis 4ª VT De Anápolis 1ª VT De Aparecida De Goiânia 2ª VT De Aparecida De Goiânia 3ª VT De Aparecida De Goiânia VT DE Jataí VT DE Goiatuba VT DE Caldas Novas VT DE Ceres VT DE São Luís de Montes Belos VT DE Goiás VT DE Goianésia VT DE Inhumas	# Grupo 06 – Acima de 2500 VT De Valparaíso de Goiás



PRAZO MÉDIO PARA REALIZAÇÃO DA 1ª AUDIÊNCIA DE TODAS AS VARAS DO TRABALHO

Data da 1ª audiência entre 1/5/2019 e 31/5/2019 23:59:59

ORDINÁRIO

Qtd. Processos	Prazo Médio (dias)
2.187	35,45

Vara do Trabalho	Qtd Processos	Prazo Médio	Ranking
VARA DO TRABALHO DE INHUMAS	16	17,31	1°
2ª VARA DO TRABALHO DE RIO VERDE	49	18,84	2°
VARA DO TRABALHO DE JATAÍ	23	18,87	3°
3ª VARA DO TRABALHO DE RIO VERDE	45	21,53	4°
2ª VARA DO TRABALHO DE GOIÂNIA	46	22,02	5°
1ª VARA DO TRABALHO DE RIO VERDE	54	22,04	6°
1ª VARA DO TRABALHO DE ITUMBIARA	37	24,86	7°
17ª VARA DO TRABALHO DE GOIÂNIA	50	25,16	8°
VARA DO TRABALHO DE QUIRINÓPOLIS	48	26,58	9°
14ª VARA DO TRABALHO DE GOIÂNIA	53	27,23	10°
4ª VARA DO TRABALHO DE RIO VERDE	36	27,75	11°
VARA DO TRABALHO DE CERES	14	29,21	12°
3ª VARA DO TRABALHO DE APARECIDA DE GOIÂNIA	34	29,82	13°
13ª VARA DO TRABALHO DE GOIÂNIA	43	29,95	14°
6ª VARA DO TRABALHO DE GOIÂNIA	50	30,16	15°
VARA DO TRABALHO DE CALDAS NOVAS	26	30,27	16°
VARA DO TRABALHO DE GOIÁS	54	30,35	17°
5ª VARA DO TRABALHO DE GOIÂNIA	52	30,54	18°
VARA DO TRABALHO DE GOIANÉSIA	21	31,19	19°
3ª VARA DO TRABALHO DE GOIÂNIA	60	31,53	20°
1ª VARA DO TRABALHO DE APARECIDA DE GOIÂNIA	41	31,54	21°
12ª VARA DO TRABALHO DE GOIÂNIA	40	32,25	22°
VARA DO TRABALHO DE CATALÃO	38	32,32	23°
7ª VARA DO TRABALHO DE GOIÂNIA	56	32,93	24°
18ª VARA DO TRABALHO DE GOIÂNIA	57	33,14	25°
VARA DO TRABALHO DE FORMOSA	39	35,03	26°



PRAZO MÉDIO PARA REALIZAÇÃO DA 1ª AUDIÊNCIA DE TODAS AS VARAS DO TRABALHO

ORDINÁRIO

Qtd. Processos	Prazo Médio (dias)
2.187	35,45

Vara do Trabalho	Qtd Processos	Prazo Médio	Ranking
4ª VARA DO TRABALHO DE ANÁPOLIS	48	35,06	27°
1ª VARA DO TRABALHO DE GOIÂNIA	65	35,15	28°
VARA DO TRABALHO DE POSSE	13	35,15	29°
9ª VARA DO TRABALHO DE GOIÂNIA	72	37,01	30°
2ª VARA DO TRABALHO DE ITUMBIARA	45	37,13	31°
16ª VARA DO TRABALHO DE GOIÂNIA	64	37,14	32°
10ª VARA DO TRABALHO DE GOIÂNIA	56	37,21	33°
1ª VARA DO TRABALHO DE ANÁPOLIS	47	37,79	34°
4ª VARA DO TRABALHO DE GOIÂNIA	64	38,89	35°
VARA DO TRABALHO DE LUZIÂNIA	38	39,16	36°
11ª VARA DO TRABALHO DE GOIÂNIA	90	41,19	37°
VARA DO TRABALHO DE MINEIROS	26	43,12	38°
VARA DO TRABALHO DE SÃO LUIS DE MONTES BELOS	30	45,87	39°
2ª VARA DO TRABALHO DE ANÁPOLIS	54	45,87	40°
3ª VARA DO TRABALHO DE ANÁPOLIS	50	46,84	41°
8ª VARA DO TRABALHO DE GOIÂNIA	71	47	42°
VARA DO TRABALHO DE VALPARAÍSO DE GOIÁS	57	47,46	43°
VARA DO TRABALHO DE URUAÇU	33	47,85	44°
15ª VARA DO TRABALHO DE GOIÂNIA	55	48,71	45°
2ª VARA DO TRABALHO DE APARECIDA DE GOIÂNIA	59	52,95	46°
VARA DO TRABALHO DE PALMEIRAS	36	53,11	47°
VARA DO TRABALHO DE GOIATUBA	32	56,47	48°



PRAZO MÉDIO PARA REALIZAÇÃO DA 1ª AUDIÊNCIA - POSTO AVANÇADO DE IPORÁ

Data da 1ª audiência entre 1/5/2019 e 31/5/2019 23:59:59

Qtd	Prazo Médio

Nr. Processo	Ajuiz.	1ª Aud.	Prazo

Legenda:

- Ajuiz.: Data do Ajuizamento;
- 1ª Aud.: Data da primeira audiência que ocorrer, Inicial ou UNA;
- Prazo: Prazo, em dias corridos, entre a Data do Ajuizamento e a Data da 1ª Audiência.



PRAZO MÉDIO PARA REALIZAÇÃO DA 1ª AUDIÊNCIA - POSTO AVANÇADO DE IPORÁ

Data da 1ª audiência entre 1/5/2019 e 31/5/2019 23:59:59

Qtd	Prazo Médio

Nr. Processo	Ajuiz.	1ª Aud.	Prazo

Legenda:

- Ajuiz.: Data do Ajuizamento;
- 1ª Aud.: Data da primeira audiência que ocorrer, Inicial ou UNA;
- Prazo: Prazo, em dias corridos, entre a Data do Ajuizamento e a Data da 1ª Audiência.