

## Conceituação

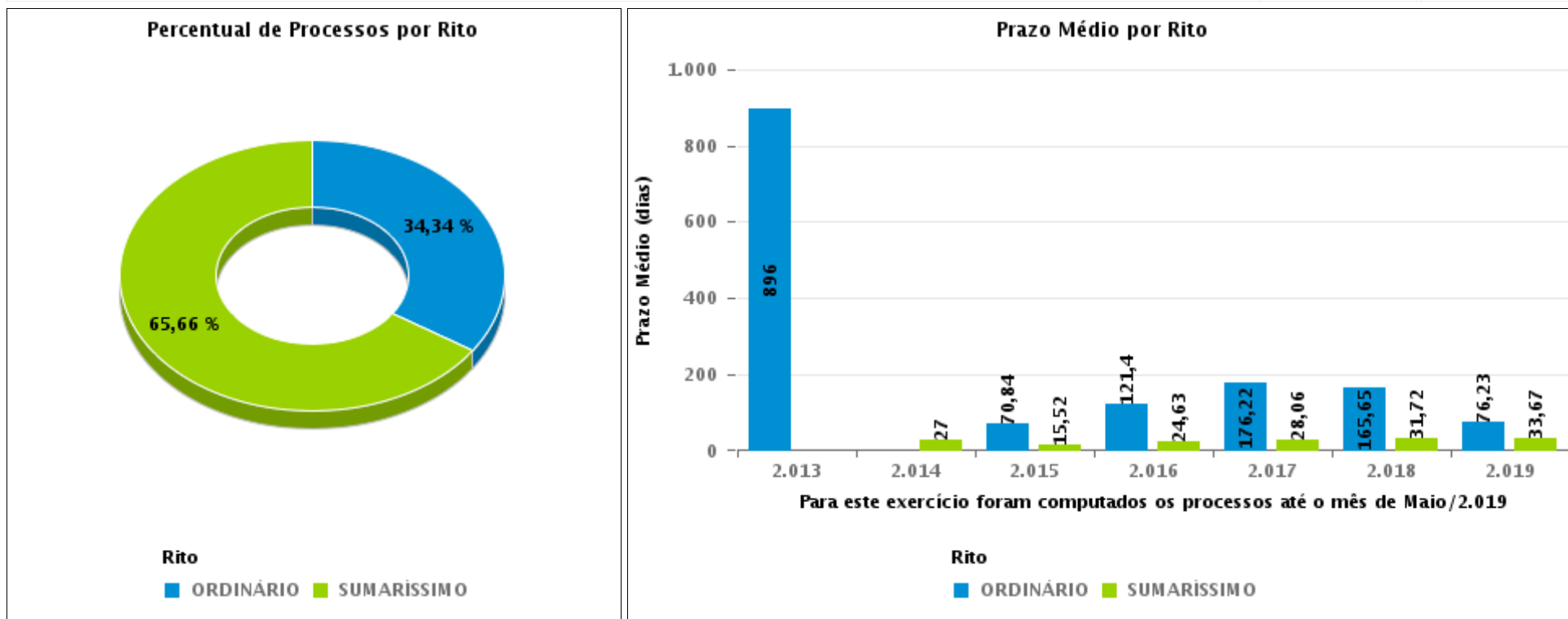
Tema	Prazos Processuais
<b>Relatórios</b>	Evolução Histórica Comparativo por VT Comparativo por Grupo Por Grupo Por VT Por Processo Por Magistrado
<b>Resumo</b>	Apresenta o prazo médio entre a realização da primeira audiência e o encerramento da instrução.
<b>Descrição</b>	O prazo médio é obtido calculando-se a quantidade de dias decorridos entre a data da primeira audiência e a data do encerramento da instrução. Os dados são extraídos baseando-se nos seguintes itens do e-Gestão:  265 e 90265 - Da realização da primeira audiência até o encerramento da instrução processual na fase de conhecimento – rito sumaríssimo;  266 e 90266 – Da realização da primeira audiência até o encerramento da instrução processual na fase de conhecimento – exceto rito sumaríssimo (ordinário)
<b>Origem da informação</b>	e-Gestão
<b>Critérios e transformações</b>	Coletado do e-Gestão, consolidado, otimizado e classificado para análise.
<b>Análises possíveis</b>	Prazo médio entre a realização da primeira audiência e o encerramento da instrução processual na fase de conhecimento, detalhado de forma Geral, Por grupo, por VT, Por Processo e Por Magistrado.



## EVOLUÇÃO HISTÓRICA DOS PRAZOS PROCESSUAIS ENTRE A 1ª AUDIÊNCIA E O ENCERRAMENTO DA INSTRUÇÃO - 1ª VARA DO TRABALHO DE APARECIDA DE GOIÂNIA

Data do encerramento da instrução entre 1/5/2019 e 31/5/2019 23:59:59

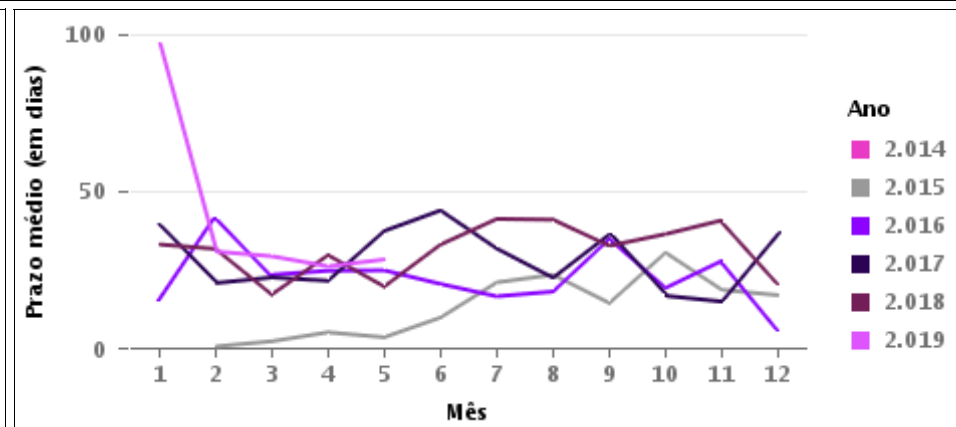
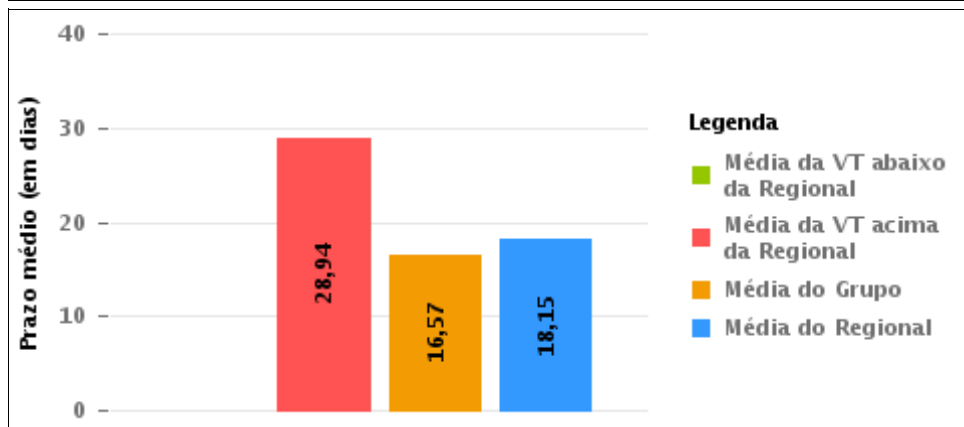
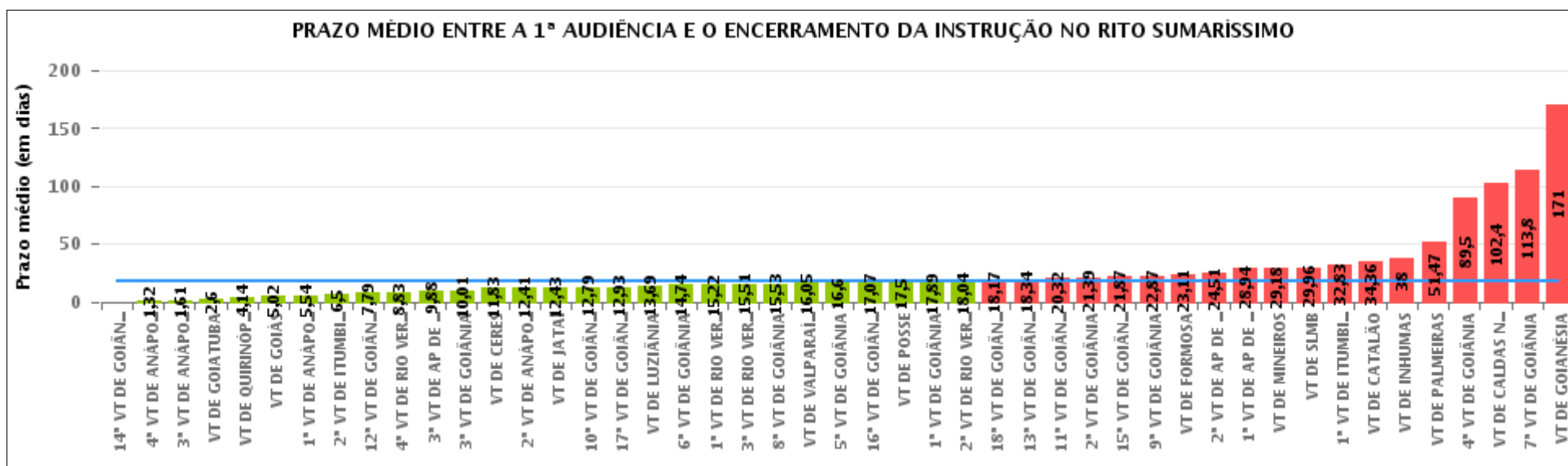
Rito	Qtd	Prazo Médio
ORDINÁRIO	34	105,17
SUMARÍSSIMO	65	28,94
<b>Total/Média</b>	<b>99</b>	<b>55,62</b>





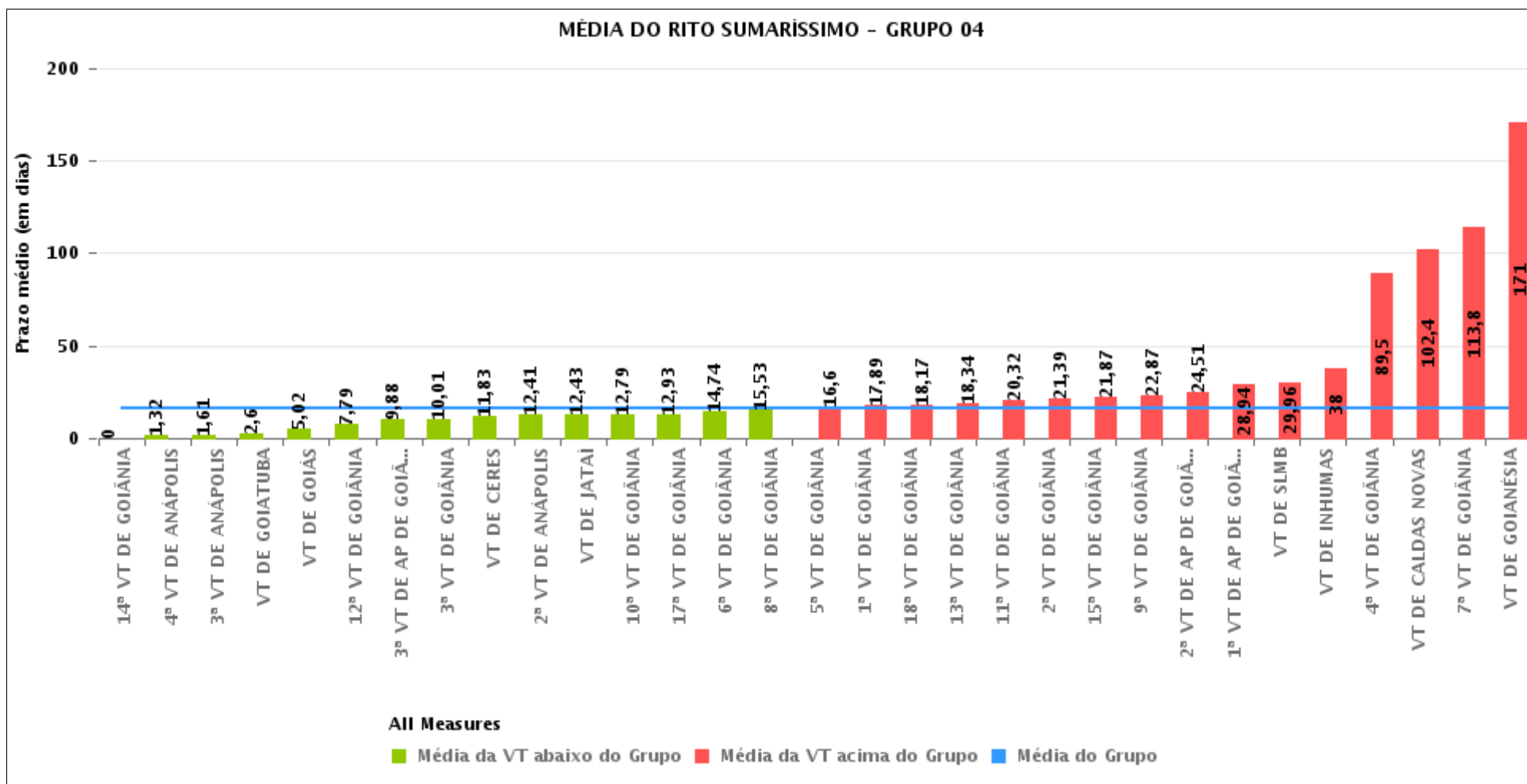
## COMPARATIVO DO PRAZO MÉDIO ENTRE A 1ª AUDIÊNCIA E O ENCERRAMENTO DA INSTRUÇÃO - 1ª VARA DO TRABALHO DE APARECIDA DE GOIÂNIA

Data do encerramento da instrução entre 1/5/2019 e 31/5/2019 23:59:59



## COMPARATIVO DO PRAZO MÉDIO ENTRE A 1ª AUDIÊNCIA E O ENCERRAMENTO DA INSTRUÇÃO ENTRE AS VARAS DO GRUPO

Data do encerramento da instrução entre 1/5/2019 e 31/5/2019 23:59:59





## PRAZO MÉDIO ENTRE A 1ª AUDIÊNCIA E O ENCERRAMENTO DA INSTRUÇÃO POR GRUPO

Data do encerramento da instrução entre 1/5/2019 e 31/5/2019 23:59:59

Rito	Grupo	Qtd. Processos	Prazo Médio (dias)	Ranking
SUMARÍSSIMO	GRUPO 06	83	16,05	1°
	GRUPO 03	382	16,48	2°
	GRUPO 04	1.742	16,57	3°
	GRUPO 01	2	17,5	4°
	GRUPO 05	237	22,04	5°
	GRUPO 02	60	51,47	6°

Legenda:	# Grupo 03 – De 1001 a 1500	# Grupo 04 – De 1501 a 2000	# Grupo 05 – De 2001 a 2500
# Grupo 01 – Até 750 VT de Posse	1ª VT De Anápolis 1ª VT De Rio Verde 2ª VT De Rio Verde 3ª VT De Rio Verde 4ª VT De Rio Verde	1ª VT De Goiânia 2ª VT De Goiânia 3ª VT De Goiânia 4ª VT De Goiânia 5ª VT De Goiânia 6ª VT De Goiânia	16ª VT De Goiânia VT De Luziânia VT De Catalão VT De Uruaçu
# Grupo 02 – De 751 a 1000 VT de Palmeiras de Goiás	1ª VT De Itumbiara 2ª VT De Itumbiara VT De Quirinópolis VT De Mineiros VT De Formosa	7ª VT De Goiânia 8ª VT De Goiânia 9ª VT De Goiânia 10ª VT De Goiânia 11ª VT De Goiânia 12ª VT De Goiânia 13ª VT De Goiânia 14ª VT De Goiânia 15ª VT De Goiânia 17ª VT De Goiânia 18ª VT De Goiânia 2ª VT De Anápolis 3ª VT De Anápolis 4ª VT De Anápolis 1ª VT De Aparecida De Goiânia 2ª VT De Aparecida De Goiânia 3ª VT De Aparecida De Goiânia VT DE Jataí VT DE Goiatuba VT DE Caldas Novas VT DE Ceres VT DE São Luís de Montes Belos VT DE Goiás VT DE Goianésia VT DE Inhumas	# Grupo 06 – Acima de 2500 VT De Valparaíso de Goiás



## PRAZO MÉDIO ENTRE A 1ª AUDIÊNCIA E O ENCERRAMENTO DA INSTRUÇÃO DE TODAS AS VARAS DO TRABALHO

Data do encerramento da instrução entre 1/5/2019 e 31/5/2019 23:59:59

### SUMARÍSSIMO

Qtd. Processos	Prazo Médio (dias)
2.506	17,89

Vara do Trabalho	Qtd Processos	Prazo Médio	Ranking
14ª VARA DO TRABALHO DE GOIÂNIA	4	0	1º
4ª VARA DO TRABALHO DE ANÁPOLIS	37	1,32	2º
3ª VARA DO TRABALHO DE ANÁPOLIS	54	1,61	3º
VARA DO TRABALHO DE GOIATUBA	5	2,6	4º
VARA DO TRABALHO DE QUIRINÓPOLIS	22	4,14	5º
VARA DO TRABALHO DE GOIÁS	101	5,02	6º
1ª VARA DO TRABALHO DE ANÁPOLIS	50	5,54	7º
2ª VARA DO TRABALHO DE ITUMBIARA	2	6,5	8º
12ª VARA DO TRABALHO DE GOIÂNIA	47	7,79	9º
4ª VARA DO TRABALHO DE RIO VERDE	63	8,83	10º
3ª VARA DO TRABALHO DE APARECIDA DE GOIÂNIA	93	9,88	11º
3ª VARA DO TRABALHO DE GOIÂNIA	95	10,01	12º
VARA DO TRABALHO DE CERES	6	11,83	13º
2ª VARA DO TRABALHO DE ANÁPOLIS	82	12,41	14º
VARA DO TRABALHO DE JATAÍ	37	12,43	15º
10ª VARA DO TRABALHO DE GOIÂNIA	85	12,79	16º
17ª VARA DO TRABALHO DE GOIÂNIA	91	12,93	17º
VARA DO TRABALHO DE LUZIÂNIA	61	13,69	18º
6ª VARA DO TRABALHO DE GOIÂNIA	85	14,74	19º
1ª VARA DO TRABALHO DE RIO VERDE	41	15,22	20º
3ª VARA DO TRABALHO DE RIO VERDE	51	15,51	21º
8ª VARA DO TRABALHO DE GOIÂNIA	117	15,53	22º
VARA DO TRABALHO DE VALPARAÍSO DE GOIÁS	83	16,05	23º
5ª VARA DO TRABALHO DE GOIÂNIA	77	16,6	24º
16ª VARA DO TRABALHO DE GOIÂNIA	96	17,07	25º
VARA DO TRABALHO DE POSSE	2	17,5	26º



## PRAZO MÉDIO ENTRE A 1ª AUDIÊNCIA E O ENCERRAMENTO DA INSTRUÇÃO DE TODAS AS VARAS DO TRABALHO

### SUMARÍSSIMO

Qtd. Processos	Prazo Médio (dias)
2.506	17,89

Vara do Trabalho	Qtd Processos	Prazo Médio	Ranking
1ª VARA DO TRABALHO DE GOIÂNIA	72	17,89	27º
2ª VARA DO TRABALHO DE RIO VERDE	46	18,04	28º
18ª VARA DO TRABALHO DE GOIÂNIA	70	18,17	29º
13ª VARA DO TRABALHO DE GOIÂNIA	65	18,34	30º
11ª VARA DO TRABALHO DE GOIÂNIA	57	20,32	31º
2ª VARA DO TRABALHO DE GOIÂNIA	100	21,39	32º
15ª VARA DO TRABALHO DE GOIÂNIA	77	21,87	33º
9ª VARA DO TRABALHO DE GOIÂNIA	82	22,87	34º
VARA DO TRABALHO DE FORMOSA	37	23,11	35º
2ª VARA DO TRABALHO DE APARECIDA DE GOIÂNIA	70	24,51	36º
1ª VARA DO TRABALHO DE APARECIDA DE GOIÂNIA	65	28,94	37º
VARA DO TRABALHO DE MINEIROS	11	29,18	38º
VARA DO TRABALHO DE SÃO LUIS DE MONTES BELOS	45	29,96	39º
1ª VARA DO TRABALHO DE ITUMBIARA	59	32,83	40º
VARA DO TRABALHO DE CATALÃO	80	34,36	41º
VARA DO TRABALHO DE INHUMAS	3	38	42º
VARA DO TRABALHO DE PALMEIRAS	60	51,47	43º
4ª VARA DO TRABALHO DE GOIÂNIA	8	89,5	44º
VARA DO TRABALHO DE CALDAS NOVAS	5	102,4	45º
7ª VARA DO TRABALHO DE GOIÂNIA	5	113,8	46º
VARA DO TRABALHO DE GOIANÉSIA	2	171	47º



## PRAZO MÉDIO ENTRE A 1ª AUDIÊNCIA E O ENCERRAMENTO DA INSTRUÇÃO - 1ª VARA DO TRABALHO DE APARECIDA DE GOIÂNIA

Data do encerramento da instrução entre 1/5/2019 e 31/5/2019 23:59:59

### 1ª VARA DO TRABALHO DE APARECIDA DE GOIÂNIA

#### SUMARÍSSIMO

Qtd	Prazo Médio
65	28,94

Nr. Processo	1ª Aud.	nc. Instruçã	Prazo
RTSum - 0010224-58.2019.5.18.0081	18/03/19	06/05/19	49
RTSum - 0010281-76.2019.5.18.0081	19/03/19	21/05/19	63
RTSum - 0010289-53.2019.5.18.0081	03/04/19	09/05/19	36
RTSum - 0010306-89.2019.5.18.0081	26/03/19	30/05/19	65
RTSum - 0010332-87.2019.5.18.0081	01/04/19	06/05/19	35
RTSum - 0010340-64.2019.5.18.0081	02/04/19	07/05/19	35
RTSum - 0010348-41.2019.5.18.0081	02/04/19	08/05/19	36
RTSum - 0010378-76.2019.5.18.0081	04/04/19	06/05/19	32
RTSum - 0010380-46.2019.5.18.0081	04/04/19	13/05/19	39
RTSum - 0010409-96.2019.5.18.0081	09/04/19	17/05/19	38
RTSum - 0010413-36.2019.5.18.0081	10/04/19	14/05/19	34
RTSum - 0010415-06.2019.5.18.0081	10/04/19	20/05/19	40
RTSum - 0010416-88.2019.5.18.0081	08/04/19	06/05/19	28
RTSum - 0010428-18.2019.5.18.0012	16/04/19	09/05/19	23
RTSum - 0010454-03.2019.5.18.0081	12/04/19	20/05/19	38
RTSum - 0010456-70.2019.5.18.0081	23/04/19	15/05/19	22
RTSum - 0010464-47.2019.5.18.0081	22/04/19	27/05/19	35
RTSum - 0010465-32.2019.5.18.0081	24/04/19	14/05/19	20
RTSum - 0010477-46.2019.5.18.0081	23/04/19	14/05/19	21
RTSum - 0010480-98.2019.5.18.0081	25/04/19	21/05/19	26
RTSum - 0010486-08.2019.5.18.0081	29/04/19	29/05/19	30

**Legenda:**

1ª Aud.: Data da primeira audiência que ocorrer, Inicial ou UNA;

Enc. da Instrução: Data da conclusão para proferir sentença;

Prazo: Quantidade de dias decorridos da 1ª aud. até o encerramento da instrução.





## PRAZO MÉDIO ENTRE A 1ª AUDIÊNCIA E O ENCERRAMENTO DA INSTRUÇÃO - 1ª VARA DO TRABALHO DE APARECIDA DE GOIÂNIA

### 1ª VARA DO TRABALHO DE APARECIDA DE GOIÂNIA

#### SUMARÍSSIMO

Qtd	Prazo Médio
65	28,94

Nr. Processo	1ª Aud.	nc. Instruçã	Prazo
RTSum - 0010487-90.2019.5.18.0081	29/04/19	29/05/19	30
RTSum - 0010492-15.2019.5.18.0081	25/04/19	02/05/19	7
RTSum - 0010510-36.2019.5.18.0081	02/05/19	27/05/19	25
RTSum - 0010512-06.2019.5.18.0081	07/05/19	29/05/19	22
RTSum - 0010516-43.2019.5.18.0081	02/05/19	02/05/19	0
RTSum - 0010526-87.2019.5.18.0081	06/05/19	28/05/19	22
RTSum - 0010527-72.2019.5.18.0081	02/05/19	28/05/19	26
RTSum - 0010533-79.2019.5.18.0081	07/05/19	16/05/19	9
RTSum - 0010537-19.2019.5.18.0081	15/05/19	15/05/19	0
RTSum - 0010540-71.2019.5.18.0081	08/05/19	08/05/19	0
RTSum - 0010541-56.2019.5.18.0081	08/05/19	15/05/19	7
RTSum - 0010543-26.2019.5.18.0081	08/05/19	24/05/19	16
RTSum - 0010544-11.2019.5.18.0081	08/05/19	16/05/19	8
RTSum - 0010546-78.2019.5.18.0081	22/05/19	22/05/19	0
RTSum - 0010548-48.2019.5.18.0081	09/05/19	09/05/19	0
RTSum - 0010553-70.2019.5.18.0081	09/05/19	14/05/19	5
RTSum - 0010570-09.2019.5.18.0081	30/05/19	30/05/19	0
RTSum - 0010571-91.2019.5.18.0081	14/05/19	14/05/19	0
RTSum - 0010574-46.2019.5.18.0081	15/05/19	15/05/19	0
RTSum - 0010577-98.2019.5.18.0081	15/05/19	15/05/19	0
RTSum - 0010578-83.2019.5.18.0081	15/05/19	15/05/19	0
RTSum - 0010583-08.2019.5.18.0081	16/05/19	16/05/19	0
RTSum - 0010584-90.2019.5.18.0081	16/05/19	16/05/19	0
RTSum - 0010585-75.2019.5.18.0081	16/05/19	16/05/19	0

**Legenda:**

1ª Aud.: Data da primeira audiência que ocorrer, Inicial ou UNA;

Enc. da Instrução: Data da conclusão para proferir sentença;

Prazo: Quantidade de dias decorridos da 1ª aud. até o encerramento da instrução.



**PRAZO MÉDIO ENTRE A 1ª AUDIÊNCIA E O ENCERRAMENTO DA INSTRUÇÃO - 1ª VARA DO TRABALHO DE APARECIDA DE GOIÂNIA**

**1ª VARA DO TRABALHO DE APARECIDA DE GOIÂNIA**

**SUMARÍSSIMO**

Qtd	Prazo Médio
65	28,94

Nr. Processo	1ª Aud.	nc. Instruçã	Prazo
RTSum - 0010592-67.2019.5.18.0081	20/05/19	20/05/19	0
RTSum - 0010594-37.2019.5.18.0081	07/05/19	07/05/19	0
RTSum - 0010595-22.2019.5.18.0081	20/05/19	20/05/19	0
RTSum - 0010608-21.2019.5.18.0081	20/05/19	20/05/19	0
RTSum - 0010610-88.2019.5.18.0081	21/05/19	21/05/19	0
RTSum - 0010611-73.2019.5.18.0081	21/05/19	21/05/19	0
RTSum - 0010612-58.2019.5.18.0081	23/05/19	23/05/19	0
RTSum - 0010627-27.2019.5.18.0081	23/05/19	23/05/19	0
RTSum - 0010628-12.2019.5.18.0081	23/05/19	23/05/19	0
RTSum - 0010638-56.2019.5.18.0081	22/05/19	22/05/19	0
RTSum - 0010639-41.2019.5.18.0081	22/05/19	22/05/19	0
RTSum - 0010649-85.2019.5.18.0081	27/05/19	27/05/19	0
RTSum - 0010650-70.2019.5.18.0081	30/05/19	31/05/19	1
RTSum - 0010654-10.2019.5.18.0081	28/05/19	28/05/19	0
RTSum - 0010665-39.2019.5.18.0081	28/05/19	28/05/19	0
RTSum - 0010666-24.2019.5.18.0081	29/05/19	29/05/19	0
RTSum - 0010675-83.2019.5.18.0081	29/05/19	29/05/19	0
RTSum - 0011083-11.2018.5.18.0081	11/09/18	14/05/19	245
RTSum - 0011262-42.2018.5.18.0081	25/10/18	14/05/19	201
RTSum - 0011953-90.2017.5.18.0081	13/12/17	09/05/19	512

**Legenda:**

**1ª Aud.:** Data da primeira audiência que ocorrer, Inicial ou UNA;

**Enc. da Instrução:** Data da conclusão para proferir sentença;

**Prazo:** Quantidade de dias decorridos da 1ª aud. até o encerramento da instrução.



## PRAZO MÉDIO ENTRE A 1ª AUDIÊNCIA E O ENCERRAMENTO DA INSTRUÇÃO - 1ª VARA DO TRABALHO DE APARECIDA DE GOIÂNIA

Data do encerramento da instrução entre 1/5/2019 e 31/5/2019 23:59:59

### Sem magistrado

#### SUMARÍSSIMO

Qtd	Prazo Médio
65	28,94

Nr. Processo	1ª Aud.	Enc. Instrução.	Prazo
RTSum - 0010224-58.2019.5.18.0081	18/03/19	06/05/19	49
RTSum - 0010281-76.2019.5.18.0081	19/03/19	21/05/19	63
RTSum - 0010289-53.2019.5.18.0081	03/04/19	09/05/19	36
RTSum - 0010306-89.2019.5.18.0081	26/03/19	30/05/19	65
RTSum - 0010332-87.2019.5.18.0081	01/04/19	06/05/19	35
RTSum - 0010340-64.2019.5.18.0081	02/04/19	07/05/19	35
RTSum - 0010348-41.2019.5.18.0081	02/04/19	08/05/19	36
RTSum - 0010378-76.2019.5.18.0081	04/04/19	06/05/19	32
RTSum - 0010380-46.2019.5.18.0081	04/04/19	13/05/19	39
RTSum - 0010409-96.2019.5.18.0081	09/04/19	17/05/19	38
RTSum - 0010413-36.2019.5.18.0081	10/04/19	14/05/19	34
RTSum - 0010415-06.2019.5.18.0081	10/04/19	20/05/19	40
RTSum - 0010416-88.2019.5.18.0081	08/04/19	06/05/19	28
RTSum - 0010428-18.2019.5.18.0012	16/04/19	09/05/19	23
RTSum - 0010454-03.2019.5.18.0081	12/04/19	20/05/19	38
RTSum - 0010456-70.2019.5.18.0081	23/04/19	15/05/19	22
RTSum - 0010464-47.2019.5.18.0081	22/04/19	27/05/19	35
RTSum - 0010465-32.2019.5.18.0081	24/04/19	14/05/19	20
RTSum - 0010477-46.2019.5.18.0081	23/04/19	14/05/19	21
RTSum - 0010480-98.2019.5.18.0081	25/04/19	21/05/19	26
RTSum - 0010486-08.2019.5.18.0081	29/04/19	29/05/19	30

**Legenda:**

**1ª Aud.:** Data da primeira audiência que ocorrer, Inicial ou UNA;

**Enc. da Instrução:** Data da conclusão para proferir sentença;

**Prazo:** Quantidade de dias decorridos da 1ª aud. até o encerramento da instrução.



## PRAZO MÉDIO ENTRE A 1ª AUDIÊNCIA E O ENCERRAMENTO DA INSTRUÇÃO - 1ª VARA DO TRABALHO DE APARECIDA DE GOIÂNIA

### Sem magistrado

#### SUMARÍSSIMO

Qtd	Prazo Médio
65	28,94

Nr. Processo	1ª Aud.	Enc. Instrução.	Prazo
RTSum - 0010487-90.2019.5.18.0081	29/04/19	29/05/19	30
RTSum - 0010492-15.2019.5.18.0081	25/04/19	02/05/19	7
RTSum - 0010510-36.2019.5.18.0081	02/05/19	27/05/19	25
RTSum - 0010512-06.2019.5.18.0081	07/05/19	29/05/19	22
RTSum - 0010516-43.2019.5.18.0081	02/05/19	02/05/19	0
RTSum - 0010526-87.2019.5.18.0081	06/05/19	28/05/19	22
RTSum - 0010527-72.2019.5.18.0081	02/05/19	28/05/19	26
RTSum - 0010533-79.2019.5.18.0081	07/05/19	16/05/19	9
RTSum - 0010537-19.2019.5.18.0081	15/05/19	15/05/19	0
RTSum - 0010540-71.2019.5.18.0081	08/05/19	08/05/19	0
RTSum - 0010541-56.2019.5.18.0081	08/05/19	15/05/19	7
RTSum - 0010543-26.2019.5.18.0081	08/05/19	24/05/19	16
RTSum - 0010544-11.2019.5.18.0081	08/05/19	16/05/19	8
RTSum - 0010546-78.2019.5.18.0081	22/05/19	22/05/19	0
RTSum - 0010548-48.2019.5.18.0081	09/05/19	09/05/19	0
RTSum - 0010553-70.2019.5.18.0081	09/05/19	14/05/19	5
RTSum - 0010570-09.2019.5.18.0081	30/05/19	30/05/19	0
RTSum - 0010571-91.2019.5.18.0081	14/05/19	14/05/19	0
RTSum - 0010574-46.2019.5.18.0081	15/05/19	15/05/19	0
RTSum - 0010577-98.2019.5.18.0081	15/05/19	15/05/19	0
RTSum - 0010578-83.2019.5.18.0081	15/05/19	15/05/19	0
RTSum - 0010583-08.2019.5.18.0081	16/05/19	16/05/19	0
RTSum - 0010584-90.2019.5.18.0081	16/05/19	16/05/19	0
RTSum - 0010585-75.2019.5.18.0081	16/05/19	16/05/19	0

**Legenda:**  
1ª Aud.: Data da primeira audiência que ocorrer, Inicial ou UNA;  
Enc. da Instrução: Data da conclusão para proferir sentença;  
Prazo: Quantidade de dias decorridos da 1ª aud. até o encerramento da instrução.



## PRAZO MÉDIO ENTRE A 1ª AUDIÊNCIA E O ENCERRAMENTO DA INSTRUÇÃO - 1ª VARA DO TRABALHO DE APARECIDA DE GOIÂNIA

Sem magistrado

SUMARÍSSIMO

Qtd	Prazo Médio
65	28,94

Nr. Processo	1ª Aud.	Enc. Instrução.	Prazo
RTSum - 0010592-67.2019.5.18.0081	20/05/19	20/05/19	0
RTSum - 0010594-37.2019.5.18.0081	07/05/19	07/05/19	0
RTSum - 0010595-22.2019.5.18.0081	20/05/19	20/05/19	0
RTSum - 0010608-21.2019.5.18.0081	20/05/19	20/05/19	0
RTSum - 0010610-88.2019.5.18.0081	21/05/19	21/05/19	0
RTSum - 0010611-73.2019.5.18.0081	21/05/19	21/05/19	0
RTSum - 0010612-58.2019.5.18.0081	23/05/19	23/05/19	0
RTSum - 0010627-27.2019.5.18.0081	23/05/19	23/05/19	0
RTSum - 0010628-12.2019.5.18.0081	23/05/19	23/05/19	0
RTSum - 0010638-56.2019.5.18.0081	22/05/19	22/05/19	0
RTSum - 0010639-41.2019.5.18.0081	22/05/19	22/05/19	0
RTSum - 0010649-85.2019.5.18.0081	27/05/19	27/05/19	0
RTSum - 0010650-70.2019.5.18.0081	30/05/19	31/05/19	1
RTSum - 0010654-10.2019.5.18.0081	28/05/19	28/05/19	0
RTSum - 0010665-39.2019.5.18.0081	28/05/19	28/05/19	0
RTSum - 0010666-24.2019.5.18.0081	29/05/19	29/05/19	0
RTSum - 0010675-83.2019.5.18.0081	29/05/19	29/05/19	0
RTSum - 0011083-11.2018.5.18.0081	11/09/18	14/05/19	245
RTSum - 0011262-42.2018.5.18.0081	25/10/18	14/05/19	201
RTSum - 0011953-90.2017.5.18.0081	13/12/17	09/05/19	512

**Legenda:**

1ª Aud.: Data da primeira audiência que ocorrer, Inicial ou UNA;

Enc. da Instrução: Data da conclusão para proferir sentença;

Prazo: Quantidade de dias decorridos da 1ª aud. até o encerramento da instrução.