

Conceituação

Tema	Prazos Processuais
Relatórios	Evolução Histórica Comparativo por VT Comparativo por Grupo Por Grupo Por VT Por Processo Por Magistrado
Resumo	Apresenta o prazo médio entre a realização da primeira audiência e o encerramento da instrução.
Descrição	O prazo médio é obtido calculando-se a quantidade de dias decorridos entre a data da primeira audiência e a data do encerramento da instrução. Os dados são extraídos baseando-se nos seguintes itens do e-Gestão: 265 e 90265 - Da realização da primeira audiência até o encerramento da instrução processual na fase de conhecimento – rito sumaríssimo; 266 e 90266 – Da realização da primeira audiência até o encerramento da instrução processual na fase de conhecimento – exceto rito sumaríssimo (ordinário)
Origem da informação	e-Gestão
Critérios e transformações	Coletado do e-Gestão, consolidado, otimizado e classificado para análise.
Análises possíveis	Prazo médio entre a realização da primeira audiência e o encerramento da instrução processual na fase de conhecimento, detalhado de forma Geral, Por grupo, por VT, Por Processo e Por Magistrado.

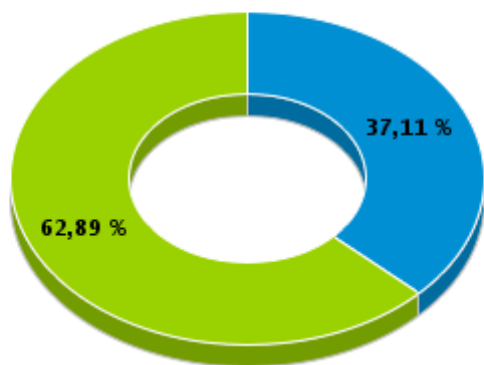


EVOLUÇÃO HISTÓRICA DOS PRAZOS PROCESSUAIS ENTRE A 1ª AUDIÊNCIA E O ENCERRAMENTO DA INSTRUÇÃO - VARA DO TRABALHO DE LUZIÂNIA

Data do encerramento da instrução entre 1/5/2019 e 31/5/2019 23:59:59

Rito	Qtd	Prazo Médio
ORDINÁRIO	36	136,72
SUMARÍSSIMO	61	13,69
Total/Média	97	59,35

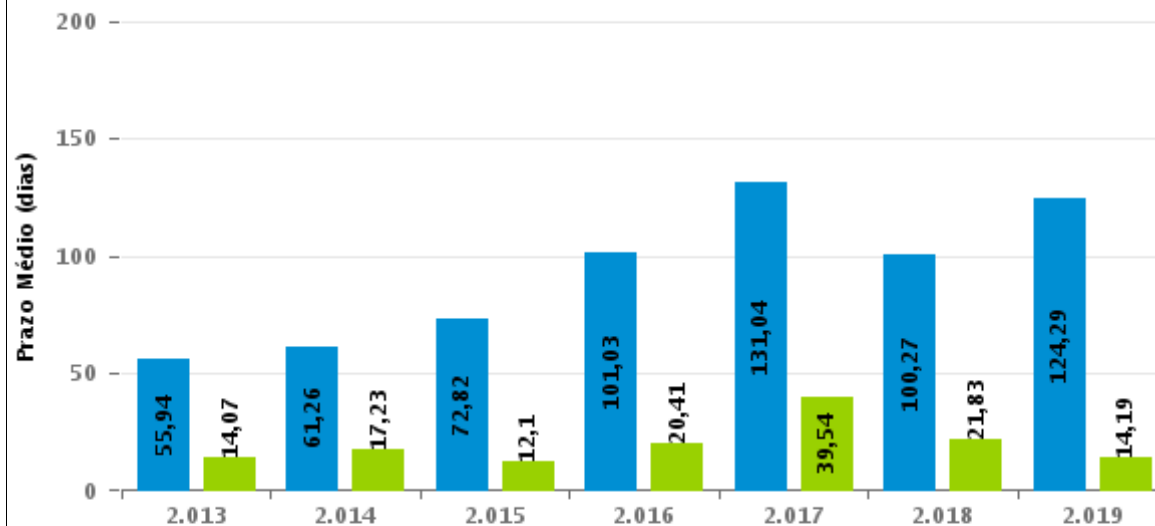
Percentual de Processos por Rito



Rito

■ ORDINÁRIO ■ SUMARÍSSIMO

Prazo Médio por Rito



Para este exercício foram computados os processos até o mês de Maio/2019

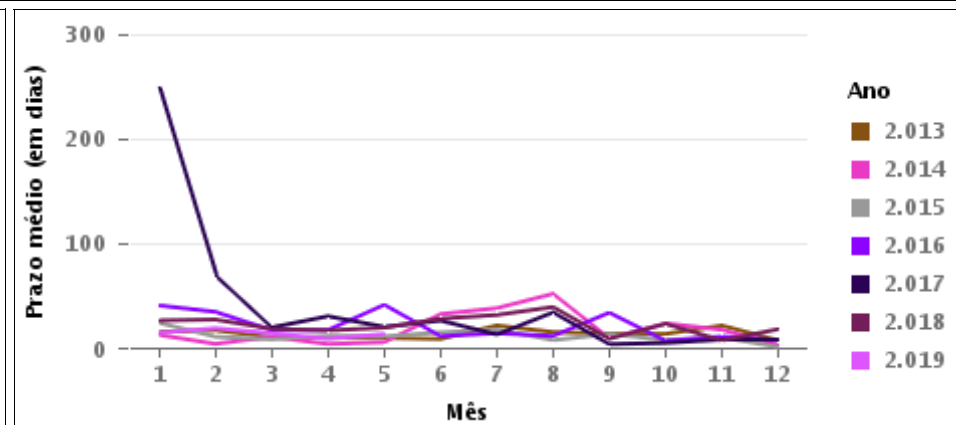
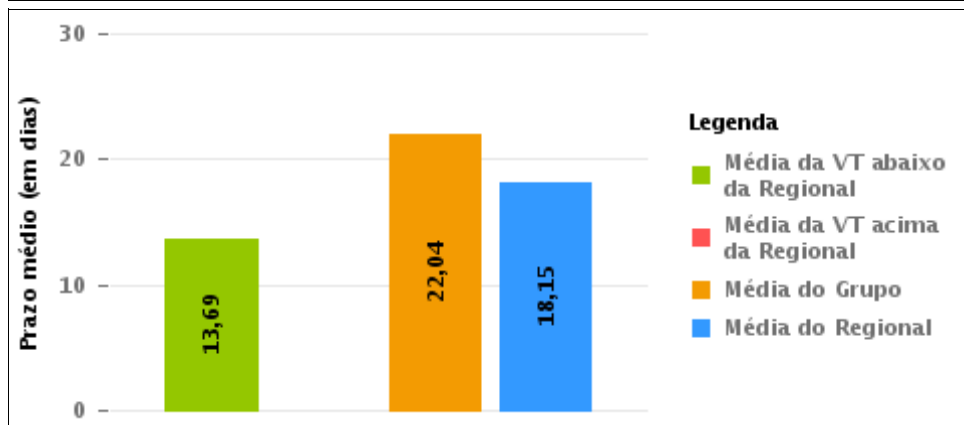
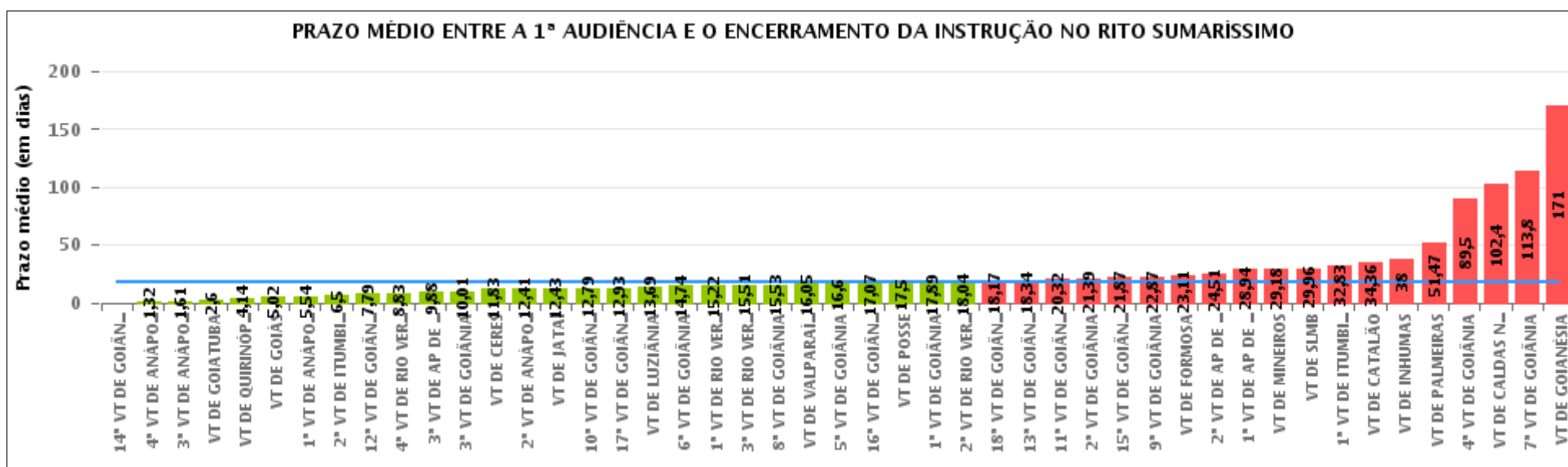
Rito

■ ORDINÁRIO ■ SUMARÍSSIMO



COMPARATIVO DO PRAZO MÉDIO ENTRE A 1ª AUDIÊNCIA E O ENCERRAMENTO DA INSTRUÇÃO - VARA DO TRABALHO DE LUZIÂNIA

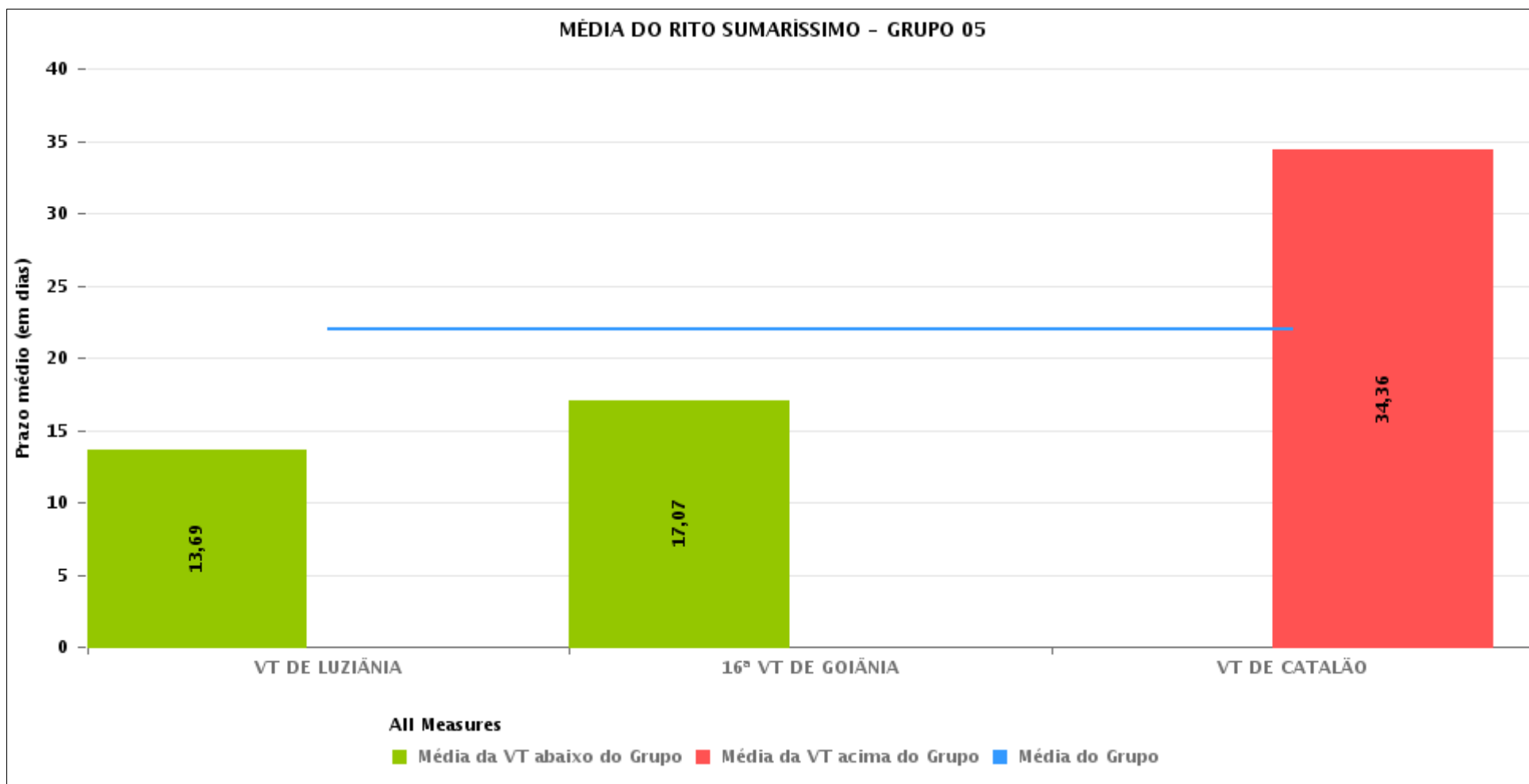
Data do encerramento da instrução entre 1/5/2019 e 31/5/2019 23:59:59





COMPARATIVO DO PRAZO MÉDIO ENTRE A 1ª AUDIÊNCIA E O ENCERRAMENTO DA INSTRUÇÃO ENTRE AS VARAS DO GRUPO

Data do encerramento da instrução entre 1/5/2019 e 31/5/2019 23:59:59





PRAZO MÉDIO ENTRE A 1ª AUDIÊNCIA E O ENCERRAMENTO DA INSTRUÇÃO POR GRUPO

Data do encerramento da instrução entre 1/5/2019 e 31/5/2019 23:59:59

Rito	Grupo	Qtd. Processos	Prazo Médio (dias)	Ranking
SUMARÍSSIMO	GRUPO 06	83	16,05	1°
	GRUPO 03	382	16,48	2°
	GRUPO 04	1.742	16,57	3°
	GRUPO 01	2	17,5	4°
	GRUPO 05	237	22,04	5°
	GRUPO 02	60	51,47	6°

Legenda:	# Grupo 03 – De 1001 a 1500	# Grupo 04 – De 1501 a 2000	# Grupo 05 – De 2001 a 2500
# Grupo 01 – Até 750 VT de Posse	1ª VT De Anápolis 1ª VT De Rio Verde 2ª VT De Rio Verde 3ª VT De Rio Verde 4ª VT De Rio Verde	1ª VT De Goiânia 2ª VT De Goiânia 3ª VT De Goiânia 4ª VT De Goiânia 5ª VT De Goiânia 6ª VT De Goiânia	16ª VT De Goiânia VT De Luziânia VT De Catalão VT De Uruaçu
# Grupo 02 – De 751 a 1000 VT de Palmeiras de Goiás	1ª VT De Itumbiara 2ª VT De Itumbiara VT De Quirinópolis VT De Mineiros VT De Formosa	7ª VT De Goiânia 8ª VT De Goiânia 9ª VT De Goiânia 10ª VT De Goiânia 11ª VT De Goiânia 12ª VT De Goiânia 13ª VT De Goiânia 14ª VT De Goiânia 15ª VT De Goiânia 17ª VT De Goiânia 18ª VT De Goiânia 2ª VT De Anápolis 3ª VT De Anápolis 4ª VT De Anápolis 1ª VT De Aparecida De Goiânia 2ª VT De Aparecida De Goiânia 3ª VT De Aparecida De Goiânia VT DE Jataí VT DE Goiatuba VT DE Caldas Novas VT DE Ceres VT DE São Luís de Montes Belos VT DE Goiás VT DE Goianésia VT DE Inhumas	# Grupo 06 – Acima de 2500 VT De Valparaíso de Goiás



PRAZO MÉDIO ENTRE A 1ª AUDIÊNCIA E O ENCERRAMENTO DA INSTRUÇÃO DE TODAS AS VARAS DO TRABALHO

Data do encerramento da instrução entre 1/5/2019 e 31/5/2019 23:59:59

SUMARÍSSIMO

Qtd. Processos	Prazo Médio (dias)
2.506	17,89

Vara do Trabalho	Qtd Processos	Prazo Médio	Ranking
14ª VARA DO TRABALHO DE GOIÂNIA	4	0	1º
4ª VARA DO TRABALHO DE ANÁPOLIS	37	1,32	2º
3ª VARA DO TRABALHO DE ANÁPOLIS	54	1,61	3º
VARA DO TRABALHO DE GOIATUBA	5	2,6	4º
VARA DO TRABALHO DE QUIRINÓPOLIS	22	4,14	5º
VARA DO TRABALHO DE GOIÁS	101	5,02	6º
1ª VARA DO TRABALHO DE ANÁPOLIS	50	5,54	7º
2ª VARA DO TRABALHO DE ITUMBIARA	2	6,5	8º
12ª VARA DO TRABALHO DE GOIÂNIA	47	7,79	9º
4ª VARA DO TRABALHO DE RIO VERDE	63	8,83	10º
3ª VARA DO TRABALHO DE APARECIDA DE GOIÂNIA	93	9,88	11º
3ª VARA DO TRABALHO DE GOIÂNIA	95	10,01	12º
VARA DO TRABALHO DE CERES	6	11,83	13º
2ª VARA DO TRABALHO DE ANÁPOLIS	82	12,41	14º
VARA DO TRABALHO DE JATAÍ	37	12,43	15º
10ª VARA DO TRABALHO DE GOIÂNIA	85	12,79	16º
17ª VARA DO TRABALHO DE GOIÂNIA	91	12,93	17º
VARA DO TRABALHO DE LUZIÂNIA	61	13,69	18º
6ª VARA DO TRABALHO DE GOIÂNIA	85	14,74	19º
1ª VARA DO TRABALHO DE RIO VERDE	41	15,22	20º
3ª VARA DO TRABALHO DE RIO VERDE	51	15,51	21º
8ª VARA DO TRABALHO DE GOIÂNIA	117	15,53	22º
VARA DO TRABALHO DE VALPARAÍSO DE GOIÁS	83	16,05	23º
5ª VARA DO TRABALHO DE GOIÂNIA	77	16,6	24º
16ª VARA DO TRABALHO DE GOIÂNIA	96	17,07	25º
VARA DO TRABALHO DE POSSE	2	17,5	26º



PRAZO MÉDIO ENTRE A 1ª AUDIÊNCIA E O ENCERRAMENTO DA INSTRUÇÃO DE TODAS AS VARAS DO TRABALHO

SUMARÍSSIMO

Qtd. Processos	Prazo Médio (dias)
2.506	17,89

Vara do Trabalho	Qtd Processos	Prazo Médio	Ranking
1ª VARA DO TRABALHO DE GOIÂNIA	72	17,89	27°
2ª VARA DO TRABALHO DE RIO VERDE	46	18,04	28°
18ª VARA DO TRABALHO DE GOIÂNIA	70	18,17	29°
13ª VARA DO TRABALHO DE GOIÂNIA	65	18,34	30°
11ª VARA DO TRABALHO DE GOIÂNIA	57	20,32	31°
2ª VARA DO TRABALHO DE GOIÂNIA	100	21,39	32°
15ª VARA DO TRABALHO DE GOIÂNIA	77	21,87	33°
9ª VARA DO TRABALHO DE GOIÂNIA	82	22,87	34°
VARA DO TRABALHO DE FORMOSA	37	23,11	35°
2ª VARA DO TRABALHO DE APARECIDA DE GOIÂNIA	70	24,51	36°
1ª VARA DO TRABALHO DE APARECIDA DE GOIÂNIA	65	28,94	37°
VARA DO TRABALHO DE MINEIROS	11	29,18	38°
VARA DO TRABALHO DE SÃO LUIS DE MONTES BELOS	45	29,96	39°
1ª VARA DO TRABALHO DE ITUMBIARA	59	32,83	40°
VARA DO TRABALHO DE CATALÃO	80	34,36	41°
VARA DO TRABALHO DE INHUMAS	3	38	42°
VARA DO TRABALHO DE PALMEIRAS	60	51,47	43°
4ª VARA DO TRABALHO DE GOIÂNIA	8	89,5	44°
VARA DO TRABALHO DE CALDAS NOVAS	5	102,4	45°
7ª VARA DO TRABALHO DE GOIÂNIA	5	113,8	46°
VARA DO TRABALHO DE GOIANÉSIA	2	171	47°



PRAZO MÉDIO ENTRE A 1ª AUDIÊNCIA E O ENCERRAMENTO DA INSTRUÇÃO - VARA DO TRABALHO DE LUZIÂNIA

Data do encerramento da instrução entre 1/5/2019 e 31/5/2019 23:59:59

VARA DO TRABALHO DE LUZIÂNIA

SUMARÍSSIMO

Qtd	Prazo Médio
61	13,69

Nr. Processo	1ª Aud.	nc. Instruçã	Prazo
RTSum - 0010378-23.2019.5.18.0131	20/03/19	28/05/19	69
RTSum - 0010504-73.2019.5.18.0131	21/05/19	21/05/19	0
RTSum - 0010505-58.2019.5.18.0131	21/05/19	21/05/19	0
RTSum - 0010506-43.2019.5.18.0131	21/05/19	21/05/19	0
RTSum - 0010591-29.2019.5.18.0131	10/04/19	16/05/19	36
RTSum - 0010596-51.2019.5.18.0131	02/04/19	28/05/19	56
RTSum - 0010668-38.2019.5.18.0131	22/05/19	22/05/19	0
RTSum - 0010693-51.2019.5.18.0131	30/04/19	03/05/19	3
RTSum - 0010694-36.2019.5.18.0131	28/05/19	28/05/19	0
RTSum - 0010695-21.2019.5.18.0131	30/04/19	27/05/19	27
RTSum - 0010696-06.2019.5.18.0131	30/04/19	07/05/19	7
RTSum - 0010704-80.2019.5.18.0131	15/05/19	15/05/19	0
RTSum - 0010705-65.2019.5.18.0131	15/05/19	15/05/19	0
RTSum - 0010739-40.2019.5.18.0131	15/05/19	15/05/19	0
RTSum - 0010740-25.2019.5.18.0131	15/05/19	15/05/19	0
RTSum - 0010747-17.2019.5.18.0131	07/05/19	07/05/19	0
RTSum - 0010754-09.2019.5.18.0131	14/05/19	14/05/19	0
RTSum - 0010757-61.2019.5.18.0131	14/05/19	14/05/19	0
RTSum - 0010764-53.2019.5.18.0131	08/05/19	08/05/19	0
RTSum - 0010775-82.2019.5.18.0131	15/05/19	15/05/19	0
RTSum - 0010776-67.2019.5.18.0131	22/05/19	27/05/19	5
RTSum - 0010781-89.2019.5.18.0131	21/05/19	21/05/19	0

Legenda:

1ª Aud.: Data da primeira audiência que ocorrer, Inicial ou UNA;

Enc. da Instrução: Data da conclusão para proferir sentença;

Prazo: Quantidade de dias decorridos da 1ª aud. até o encerramento da instrução.



PRAZO MÉDIO ENTRE A 1ª AUDIÊNCIA E O ENCERRAMENTO DA INSTRUÇÃO - VARA DO TRABALHO DE LUZIÂNIA

VARA DO TRABALHO DE LUZIÂNIA

SUMARÍSSIMO

Qtd	Prazo Médio
61	13,69

Nr. Processo	1ª Aud.	nc. Instruçã	Prazo
RTSum - 0010782-74.2019.5.18.0131	21/05/19	21/05/19	0
RTSum - 0010800-95.2019.5.18.0131	20/05/19	20/05/19	0
RTSum - 0010801-80.2019.5.18.0131	14/05/19	14/05/19	0
RTSum - 0010802-65.2019.5.18.0131	14/05/19	14/05/19	0
RTSum - 0010803-50.2019.5.18.0131	14/05/19	14/05/19	0
RTSum - 0010804-35.2019.5.18.0131	14/05/19	14/05/19	0
RTSum - 0010809-57.2019.5.18.0131	21/05/19	21/05/19	0
RTSum - 0010839-92.2019.5.18.0131	15/05/19	15/05/19	0
RTSum - 0010840-77.2019.5.18.0131	22/05/19	22/05/19	0
RTSum - 0010841-62.2019.5.18.0131	14/05/19	14/05/19	0
RTSum - 0010844-17.2019.5.18.0131	15/05/19	15/05/19	0
RTSum - 0010846-84.2019.5.18.0131	15/05/19	15/05/19	0
RTSum - 0010851-09.2019.5.18.0131	07/05/19	17/05/19	10
RTSum - 0010852-91.2019.5.18.0131	14/05/19	14/05/19	0
RTSum - 0010853-76.2019.5.18.0131	14/05/19	14/05/19	0
RTSum - 0010854-61.2019.5.18.0131	14/05/19	14/05/19	0
RTSum - 0010855-46.2019.5.18.0131	15/05/19	15/05/19	0
RTSum - 0010856-31.2019.5.18.0131	15/05/19	15/05/19	0
RTSum - 0010857-16.2019.5.18.0131	15/05/19	15/05/19	0
RTSum - 0010866-75.2019.5.18.0131	07/05/19	07/05/19	0
RTSum - 0010869-30.2019.5.18.0131	14/05/19	27/05/19	13
RTSum - 0010876-22.2019.5.18.0131	22/05/19	22/05/19	0
RTSum - 0010877-07.2019.5.18.0131	27/05/19	27/05/19	0
RTSum - 0010880-59.2019.5.18.0131	13/05/19	13/05/19	0
RTSum - 0010883-14.2019.5.18.0131	20/05/19	20/05/19	0

Legenda:

1ª Aud.: Data da primeira audiência que ocorrer, Inicial ou UNA;

Enc. da Instrução: Data da conclusão para proferir sentença;

Prazo: Quantidade de dias decorridos da 1ª aud. até o encerramento da instrução.



PRAZO MÉDIO ENTRE A 1ª AUDIÊNCIA E O ENCERRAMENTO DA INSTRUÇÃO - VARA DO TRABALHO DE LUZIÂNIA

VARA DO TRABALHO DE LUZIÂNIA

SUMARÍSSIMO

Qtd	Prazo Médio
61	13,69

Nr. Processo	1ª Aud.	nc. Instruçã	Prazo
RTSum - 0010884-96.2019.5.18.0131	15/05/19	15/05/19	0
RTSum - 0010885-81.2019.5.18.0131	14/05/19	14/05/19	0
RTSum - 0010887-51.2019.5.18.0131	15/05/19	15/05/19	0
RTSum - 0010910-94.2019.5.18.0131	29/05/19	29/05/19	0
RTSum - 0010929-03.2019.5.18.0131	28/05/19	28/05/19	0
RTSum - 0010930-85.2019.5.18.0131	29/05/19	29/05/19	0
RTSum - 0010938-62.2019.5.18.0131	28/05/19	28/05/19	0
RTSum - 0010941-17.2019.5.18.0131	28/05/19	28/05/19	0
RTSum - 0010942-02.2019.5.18.0131	28/05/19	28/05/19	0
RTSum - 0010956-83.2019.5.18.0131	29/05/19	29/05/19	0
RTSum - 0010961-08.2019.5.18.0131	29/05/19	29/05/19	0
RTSum - 0010970-67.2019.5.18.0131	29/05/19	29/05/19	0
RTSum - 0010971-52.2019.5.18.0131	29/05/19	29/05/19	0
RTSum - 0011565-37.2017.5.18.0131	05/09/17	07/05/19	609

Legenda:

1ª Aud.: Data da primeira audiência que ocorrer, Inicial ou UNA;

Enc. da Instrução: Data da conclusão para proferir sentença;

Prazo: Quantidade de dias decorridos da 1ª aud. até o encerramento da instrução.



PRAZO MÉDIO ENTRE A 1ª AUDIÊNCIA E O ENCERRAMENTO DA INSTRUÇÃO - VARA DO TRABALHO DE LUZIÂNIA

Data do encerramento da instrução entre 1/5/2019 e 31/5/2019 23:59:59

Sem magistrado

SUMARÍSSIMO

Qtd	Prazo Médio
61	13,69

Nr. Processo	1ª Aud.	Enc. Instrução.	Prazo
RTSum - 0010378-23.2019.5.18.0131	20/03/19	28/05/19	69
RTSum - 0010504-73.2019.5.18.0131	21/05/19	21/05/19	0
RTSum - 0010505-58.2019.5.18.0131	21/05/19	21/05/19	0
RTSum - 0010506-43.2019.5.18.0131	21/05/19	21/05/19	0
RTSum - 0010591-29.2019.5.18.0131	10/04/19	16/05/19	36
RTSum - 0010596-51.2019.5.18.0131	02/04/19	28/05/19	56
RTSum - 0010668-38.2019.5.18.0131	22/05/19	22/05/19	0
RTSum - 0010693-51.2019.5.18.0131	30/04/19	03/05/19	3
RTSum - 0010694-36.2019.5.18.0131	28/05/19	28/05/19	0
RTSum - 0010695-21.2019.5.18.0131	30/04/19	27/05/19	27
RTSum - 0010696-06.2019.5.18.0131	30/04/19	07/05/19	7
RTSum - 0010704-80.2019.5.18.0131	15/05/19	15/05/19	0
RTSum - 0010705-65.2019.5.18.0131	15/05/19	15/05/19	0
RTSum - 0010739-40.2019.5.18.0131	15/05/19	15/05/19	0
RTSum - 0010740-25.2019.5.18.0131	15/05/19	15/05/19	0
RTSum - 0010747-17.2019.5.18.0131	07/05/19	07/05/19	0
RTSum - 0010754-09.2019.5.18.0131	14/05/19	14/05/19	0
RTSum - 0010757-61.2019.5.18.0131	14/05/19	14/05/19	0
RTSum - 0010764-53.2019.5.18.0131	08/05/19	08/05/19	0
RTSum - 0010775-82.2019.5.18.0131	15/05/19	15/05/19	0
RTSum - 0010776-67.2019.5.18.0131	22/05/19	27/05/19	5

Legenda:

1ª Aud.: Data da primeira audiência que ocorrer, Inicial ou UNA;

Enc. da Instrução: Data da conclusão para proferir sentença;

Prazo: Quantidade de dias decorridos da 1ª aud. até o encerramento da instrução.



PRAZO MÉDIO ENTRE A 1ª AUDIÊNCIA E O ENCERRAMENTO DA INSTRUÇÃO - VARA DO TRABALHO DE LUZIÂNIA

Sem magistrado

SUMARÍSSIMO

Qtd	Prazo Médio
61	13,69

Nr. Processo	1ª Aud.	Enc. Instrução.	Prazo
RTSum - 0010781-89.2019.5.18.0131	21/05/19	21/05/19	0
RTSum - 0010782-74.2019.5.18.0131	21/05/19	21/05/19	0
RTSum - 0010800-95.2019.5.18.0131	20/05/19	20/05/19	0
RTSum - 0010801-80.2019.5.18.0131	14/05/19	14/05/19	0
RTSum - 0010802-65.2019.5.18.0131	14/05/19	14/05/19	0
RTSum - 0010803-50.2019.5.18.0131	14/05/19	14/05/19	0
RTSum - 0010804-35.2019.5.18.0131	14/05/19	14/05/19	0
RTSum - 0010809-57.2019.5.18.0131	21/05/19	21/05/19	0
RTSum - 0010839-92.2019.5.18.0131	15/05/19	15/05/19	0
RTSum - 0010840-77.2019.5.18.0131	22/05/19	22/05/19	0
RTSum - 0010841-62.2019.5.18.0131	14/05/19	14/05/19	0
RTSum - 0010844-17.2019.5.18.0131	15/05/19	15/05/19	0
RTSum - 0010846-84.2019.5.18.0131	15/05/19	15/05/19	0
RTSum - 0010851-09.2019.5.18.0131	07/05/19	17/05/19	10
RTSum - 0010852-91.2019.5.18.0131	14/05/19	14/05/19	0
RTSum - 0010853-76.2019.5.18.0131	14/05/19	14/05/19	0
RTSum - 0010854-61.2019.5.18.0131	14/05/19	14/05/19	0
RTSum - 0010855-46.2019.5.18.0131	15/05/19	15/05/19	0
RTSum - 0010856-31.2019.5.18.0131	15/05/19	15/05/19	0
RTSum - 0010857-16.2019.5.18.0131	15/05/19	15/05/19	0
RTSum - 0010866-75.2019.5.18.0131	07/05/19	07/05/19	0
RTSum - 0010869-30.2019.5.18.0131	14/05/19	27/05/19	13
RTSum - 0010876-22.2019.5.18.0131	22/05/19	22/05/19	0
RTSum - 0010877-07.2019.5.18.0131	27/05/19	27/05/19	0

Legenda:
1ª Aud.: Data da primeira audiência que ocorrer, Inicial ou UNA;
Enc. da Instrução: Data da conclusão para proferir sentença;
Prazo: Quantidade de dias decorridos da 1ª aud. até o encerramento da instrução.



PRAZO MÉDIO ENTRE A 1ª AUDIÊNCIA E O ENCERRAMENTO DA INSTRUÇÃO - VARA DO TRABALHO DE LUZIÂNIA

Sem magistrado

SUMARÍSSIMO

Qtd	Prazo Médio
61	13,69

Nr. Processo	1ª Aud.	Enc. Instrução.	Prazo
RTSum - 0010880-59.2019.5.18.0131	13/05/19	13/05/19	0
RTSum - 0010883-14.2019.5.18.0131	20/05/19	20/05/19	0
RTSum - 0010884-96.2019.5.18.0131	15/05/19	15/05/19	0
RTSum - 0010885-81.2019.5.18.0131	14/05/19	14/05/19	0
RTSum - 0010887-51.2019.5.18.0131	15/05/19	15/05/19	0
RTSum - 0010910-94.2019.5.18.0131	29/05/19	29/05/19	0
RTSum - 0010929-03.2019.5.18.0131	28/05/19	28/05/19	0
RTSum - 0010930-85.2019.5.18.0131	29/05/19	29/05/19	0
RTSum - 0010938-62.2019.5.18.0131	28/05/19	28/05/19	0
RTSum - 0010941-17.2019.5.18.0131	28/05/19	28/05/19	0
RTSum - 0010942-02.2019.5.18.0131	28/05/19	28/05/19	0
RTSum - 0010956-83.2019.5.18.0131	29/05/19	29/05/19	0
RTSum - 0010961-08.2019.5.18.0131	29/05/19	29/05/19	0
RTSum - 0010970-67.2019.5.18.0131	29/05/19	29/05/19	0
RTSum - 0010971-52.2019.5.18.0131	29/05/19	29/05/19	0
RTSum - 0011565-37.2017.5.18.0131	05/09/17	07/05/19	609

Legenda:

1ª Aud.: Data da primeira audiência que ocorrer, Inicial ou UNA;

Enc. da Instrução: Data da conclusão para proferir sentença;

Prazo: Quantidade de dias decorridos da 1ª aud. até o encerramento da instrução.