

Conceituação

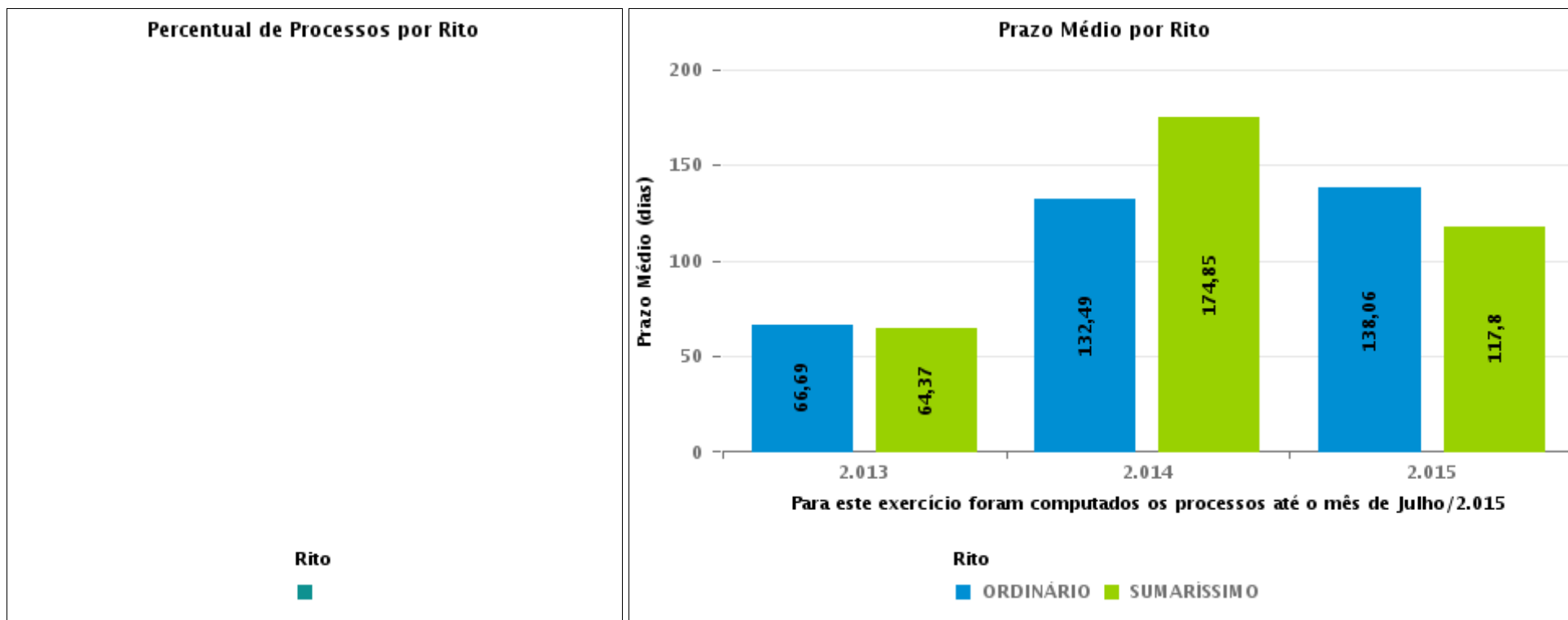
Tema	Prazos Processuais
Relatórios	Evolução Histórica Comparativo por VT Comparativo por Grupo Por Grupo Por VT Por Processo Por Magistrado
Resumo	Apresenta o prazo médio desde o ajuizamento da ação até o encerramento da instrução.
Descrição	O prazo médio é obtido calculando-se a quantidade de dias decorridos desde o ajuizamento até o encerramento da instrução. Os dados são extraídos baseando-se nos itens do e-Gestão: 267 e 90267 - Do ajuizamento da ação até o encerramento da instrução na fase de conhecimento – rito sumaríssimo; 268 e 90268 – Do ajuizamento da ação até o encerramento da instrução na fase de conhecimento – exceto rito sumaríssimo (ordinário)
Origem da informação	e-Gestão
Critérios e transformações	Coletado do e-Gestão, consolidado, otimizado e classificado para análise.
Análises possíveis	Prazo médio entre o ajuizamento da ação e o encerramento da instrução, detalhado de forma Geral, Por grupo, por VT, Por Processo e Por Magistrado.



EVOLUÇÃO HISTÓRICA DOS PRAZOS PROCESSUAIS ENTRE O AJUIZAMENTO E O ENCERRAMENTO DA INSTRUÇÃO - POSTO AVANÇADO DE IPORÁ

Data do encerramento da instrução entre 1/5/2019 e 31/5/2019 23:59:59

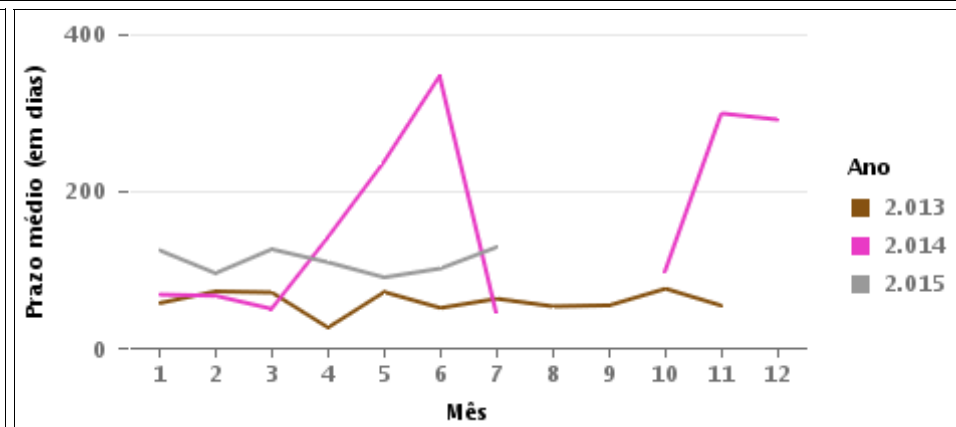
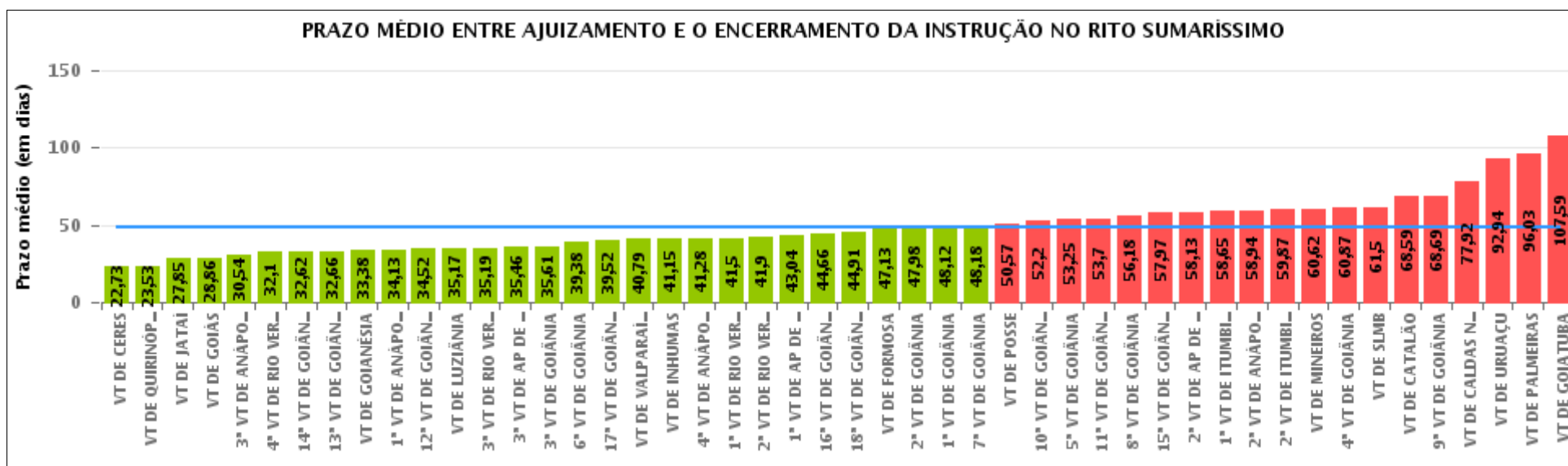
Rito	Qtd	Prazo Médio
Total/Média		





COMPARATIVO DO PRAZO MÉDIO ENTRE O AJUIZAMENTO E O ENCERRAMENTO DA INSTRUÇÃO - POSTO AVANÇADO DE IPORÁ

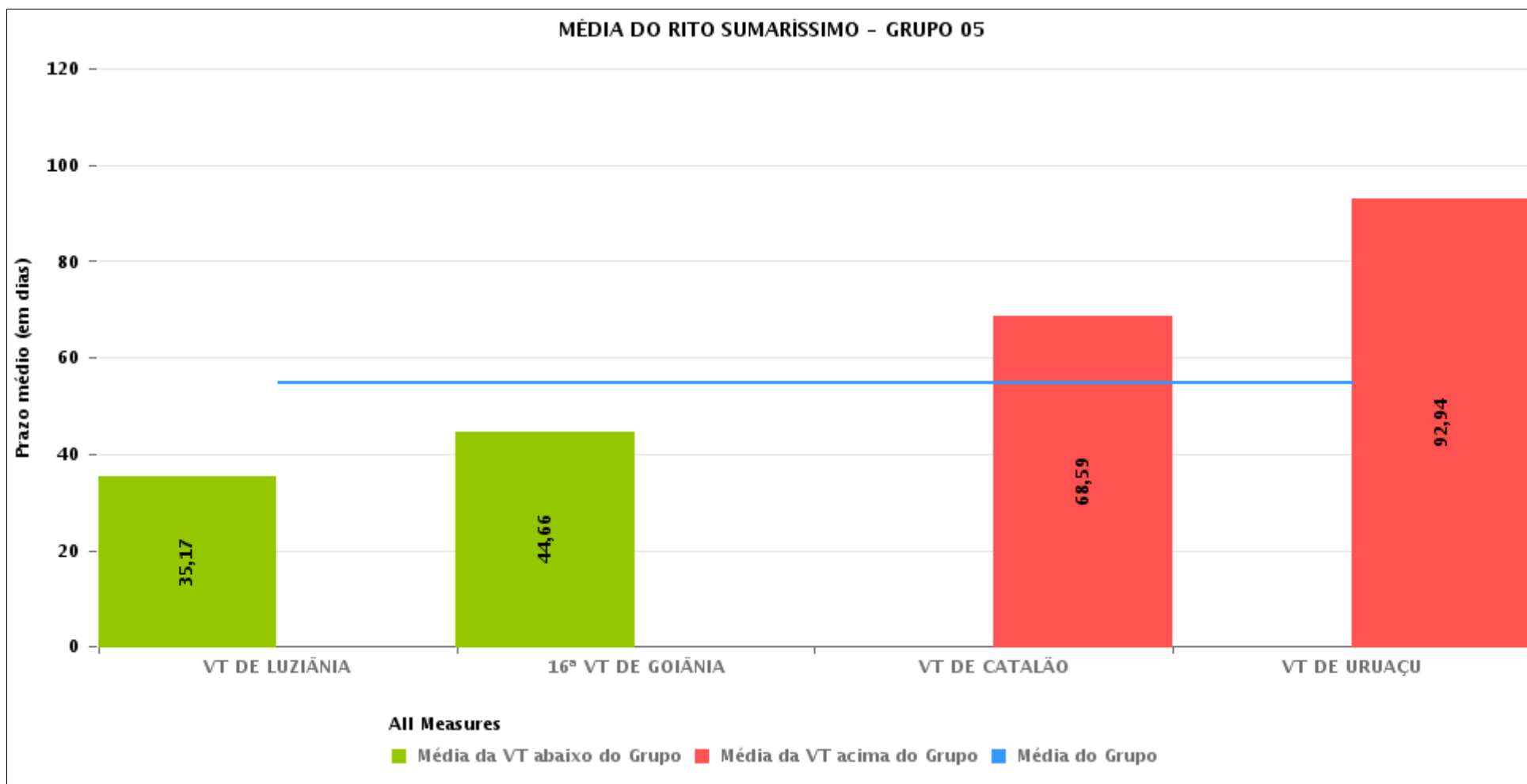
Data do encerramento da instrução entre 1/5/2019 e 31/5/2019 23:59:59





COMPARATIVO DO PRAZO MÉDIO ENTRE O AJUIZAMENTO E O ENCERRAMENTO DA INSTRUÇÃO ENTRE AS VARAS DO GRUPO

Data do encerramento da instrução entre 1/5/2019 e 31/5/2019 23:59:59





PRAZO MÉDIO ENTRE O AJUIZAMENTO E O ENCERRAMENTO DA INSTRUÇÃO POR GRUPO

Data do encerramento da instrução entre 1/5/2019 e 31/5/2019 23:59:59

Rito	Grupo	Qtd. Processos	Prazo Médio (dias)	Ranking
SUMARÍSSIMO	GRUPO 06	156	40,79	1°
	GRUPO 03	560	43,45	2°
	GRUPO 04	2.662	48,18	3°
	GRUPO 01	14	50,57	4°
	GRUPO 05	339	54,67	5°
	GRUPO 02	72	96,03	6°

<p>Legenda:</p> <p># Grupo 01 – Até 750</p> <p>VT de Posse</p> <p># Grupo 02 – De 751 a 1000</p> <p>VT de Palmeiras de Goiás</p>	<p>1ª VT De Anápolis</p> <p>1ª VT De Rio Verde</p> <p>2ª VT De Rio Verde</p> <p>3ª VT De Rio Verde</p> <p>4ª VT De Rio Verde</p> <p>1ª VT De Itumbiara</p> <p>2ª VT De Itumbiara</p> <p>VT De Quirinópolis</p> <p>VT De Mineiros</p> <p>VT De Formosa</p>	<p># Grupo 04 – De 1501 a 2000</p> <p>1ª VT De Goiânia</p> <p>2ª VT De Goiânia</p> <p>3ª VT De Goiânia</p> <p>4ª VT De Goiânia</p> <p>5ª VT De Goiânia</p> <p>6ª VT De Goiânia</p> <p>7ª VT De Goiânia</p> <p>8ª VT De Goiânia</p> <p>9ª VT De Goiânia</p> <p>10ª VT De Goiânia</p> <p>11ª VT De Goiânia</p> <p>12ª VT De Goiânia</p> <p>13ª VT De Goiânia</p> <p>14ª VT De Goiânia</p> <p>15ª VT De Goiânia</p> <p>17ª VT De Goiânia</p> <p>18ª VT De Goiânia</p> <p>2ª VT De Anápolis</p> <p>3ª VT De Anápolis</p> <p>4ª VT De Anápolis</p> <p>1ª VT De Aparecida De Goiânia</p> <p>2ª VT De Aparecida De Goiânia</p> <p>3ª VT De Aparecida De Goiânia</p> <p>VT DE Jataí</p> <p>VT DE Goiatuba</p> <p>VT DE Caldas Novas</p> <p>VT DE Ceres</p> <p>VT DE São Luís de Montes Belos</p> <p>VT DE Goiás</p> <p>VT DE Goianésia</p> <p>VT DE Inhumas</p>	<p># Grupo 05 – De 2001 a 2500</p> <p>16ª VT De Goiânia</p> <p>VT De Luziânia</p> <p>VT De Catalão</p> <p>VT De Uruaçu</p> <p># Grupo 06 – Acima de 2500</p> <p>VT De Valparaíso de Goiás</p>
--	---	---	---



PRAZO MÉDIO ENTRE O AJUIZAMENTO E O ENCERRAMENTO DA INSTRUÇÃO DE TODAS AS VARAS DO TRABALHO

Data do encerramento da instrução entre 1/5/2019 e 31/5/2019 23:59:59

SUMARÍSSIMO

Qtd. Processos	Prazo Médio (dias)
3.803	48,67

Vara do Trabalho	Qtd Processos	Prazo Médio	Ranking
VARA DO TRABALHO DE CERES	26	22,73	1°
VARA DO TRABALHO DE QUIRINÓPOLIS	30	23,53	2°
VARA DO TRABALHO DE JATAÍ	41	27,85	3°
VARA DO TRABALHO DE GOIÁS	111	28,86	4°
3ª VARA DO TRABALHO DE ANÁPOLIS	57	30,54	5°
4ª VARA DO TRABALHO DE RIO VERDE	71	32,1	6°
14ª VARA DO TRABALHO DE GOIÂNIA	106	32,62	7°
13ª VARA DO TRABALHO DE GOIÂNIA	87	32,66	8°
VARA DO TRABALHO DE GOIANÉSIA	65	33,38	9°
1ª VARA DO TRABALHO DE ANÁPOLIS	72	34,13	10°
12ª VARA DO TRABALHO DE GOIÂNIA	77	34,52	11°
VARA DO TRABALHO DE LUZIÂNIA	101	35,17	12°
3ª VARA DO TRABALHO DE RIO VERDE	63	35,19	13°
3ª VARA DO TRABALHO DE APARECIDA DE GOIÂNIA	102	35,46	14°
3ª VARA DO TRABALHO DE GOIÂNIA	111	35,61	15°
6ª VARA DO TRABALHO DE GOIÂNIA	97	39,38	16°
17ª VARA DO TRABALHO DE GOIÂNIA	95	39,52	17°
VARA DO TRABALHO DE VALPARAÍSO DE GOIÁS	156	40,79	18°
VARA DO TRABALHO DE INHUMAS	65	41,15	19°
4ª VARA DO TRABALHO DE ANÁPOLIS	67	41,28	20°
1ª VARA DO TRABALHO DE RIO VERDE	54	41,5	21°
2ª VARA DO TRABALHO DE RIO VERDE	61	41,9	22°
1ª VARA DO TRABALHO DE APARECIDA DE GOIÂNIA	96	43,04	23°
16ª VARA DO TRABALHO DE GOIÂNIA	104	44,66	24°
18ª VARA DO TRABALHO DE GOIÂNIA	93	44,91	25°
VARA DO TRABALHO DE FORMOSA	45	47,13	26°



PRAZO MÉDIO ENTRE O AJUIZAMENTO E O ENCERRAMENTO DA INSTRUÇÃO DE TODAS AS VARAS DO TRABALHO

SUMARÍSSIMO

Qtd. Processos	Prazo Médio (dias)
3.803	48,67

Vara do Trabalho	Qtd Processos	Prazo Médio	Ranking
2ª VARA DO TRABALHO DE GOIÂNIA	123	47,98	27°
1ª VARA DO TRABALHO DE GOIÂNIA	94	48,12	28°
7ª VARA DO TRABALHO DE GOIÂNIA	72	48,18	29°
VARA DO TRABALHO DE POSSE	14	50,57	30°
10ª VARA DO TRABALHO DE GOIÂNIA	102	52,2	31°
5ª VARA DO TRABALHO DE GOIÂNIA	88	53,25	32°
11ª VARA DO TRABALHO DE GOIÂNIA	71	53,7	33°
8ª VARA DO TRABALHO DE GOIÂNIA	130	56,18	34°
15ª VARA DO TRABALHO DE GOIÂNIA	94	57,97	35°
2ª VARA DO TRABALHO DE APARECIDA DE GOIÂNIA	87	58,13	36°
1ª VARA DO TRABALHO DE ITUMBIARA	68	58,65	37°
2ª VARA DO TRABALHO DE ANÁPOLIS	87	58,94	38°
2ª VARA DO TRABALHO DE ITUMBIARA	70	59,87	39°
VARA DO TRABALHO DE MINEIROS	26	60,62	40°
4ª VARA DO TRABALHO DE GOIÂNIA	116	60,87	41°
VARA DO TRABALHO DE SÃO LUIS DE MONTES BELOS	64	61,5	42°
VARA DO TRABALHO DE CATALÃO	87	68,59	43°
9ª VARA DO TRABALHO DE GOIÂNIA	98	68,69	44°
VARA DO TRABALHO DE CALDAS NOVAS	64	77,92	45°
VARA DO TRABALHO DE URUAÇU	47	92,94	46°
VARA DO TRABALHO DE PALMEIRAS	72	96,03	47°
VARA DO TRABALHO DE GOIATUBA	76	107,59	48°



PRAZO MÉDIO ENTRE O AJUIZAMENTO E O ENCERRAMENTO DA INSTRUÇÃO - POSTO AVANÇADO DE IPORÁ

Data do encerramento da instrução entre 1/5/2019 e 31/5/2019 23:59:59

Qtd	Prazo Médio

Nr. Processo	Ajuiz.	nc. Instruçã	Prazo

Legenda:

Ajuiz. Data do Ajuizamento;

Enc. da Instrução: Data da conclusão para proferir sentença;

Prazo: Quantidade de dias decorridos do ajuizamento até o encerramento da instrução.



PRAZO MÉDIO ENTRE O AJUIZAMENTO E O ENCERRAMENTO DA INSTRUÇÃO - POSTO AVANÇADO DE IPORÁ

Data do encerramento da instrução entre 1/5/2019 e 31/5/2019 23:59:59

Qtd	Prazo Médio

Nr. Processo	Ajuiz.	nc. Instruçã	Prazo

Legenda:

Ajuiz. Data do Ajuizamento;

Enc. da Instrução: Data da conclusão para proferir sentença;

Prazo: Quantidade de dias decorridos do ajuizamento até o encerramento da instrução.