

## Conceituação

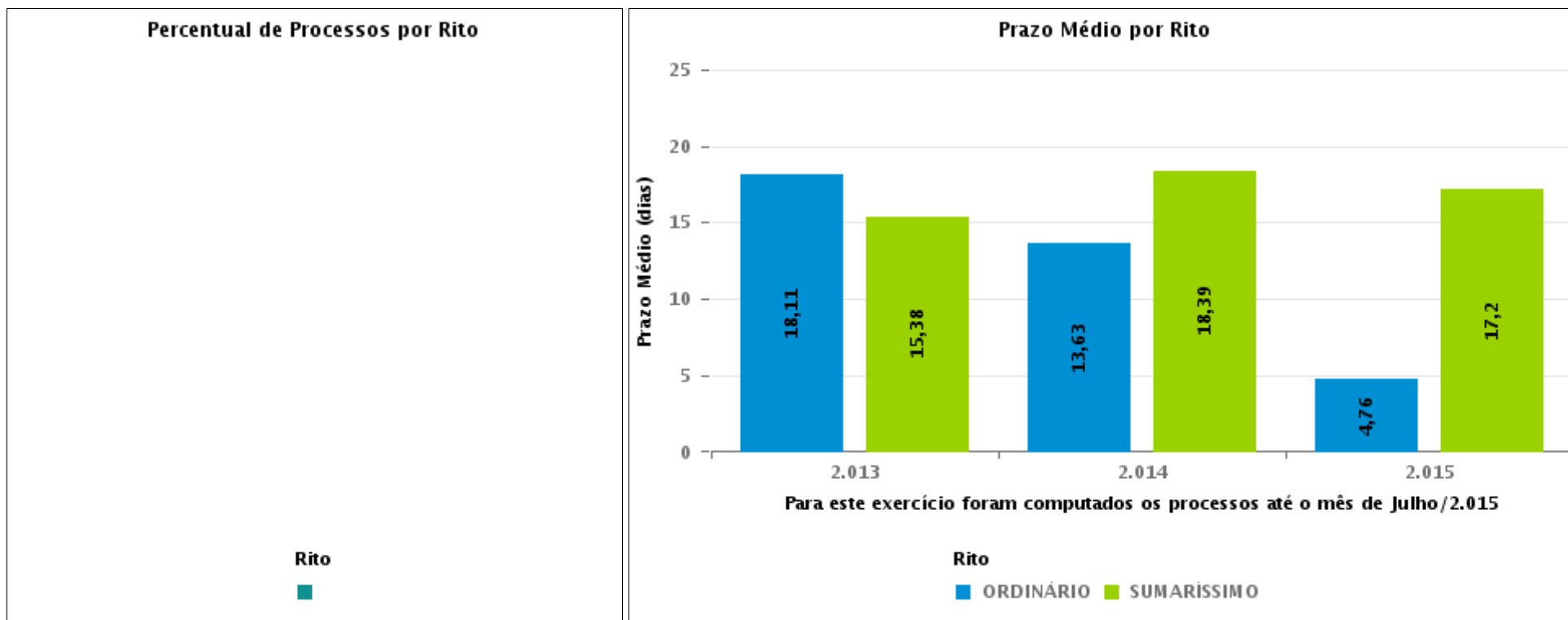
Tema	Prazos Processuais
<b>Relatórios</b>	Evolução Histórica Comparativo por VT Comparativo por Grupo Por Grupo Por VT Por Processo Por Magistrado
<b>Resumo</b>	Apresenta o prazo médio desde o concluso para proferir sentença até a prolação da sentença.
<b>Descrição</b>	O prazo médio é obtido calculando-se a quantidade de dias decorridos desde o movimento de Concluso para Proferir Sentença até a Prolação da Sentença. Os dados são extraídos baseando-se nos itens do e-Gestão:  269 e 90269 - Do Concluso para Proferir Sentença até a Prolação da Sentença na fase de conhecimento – rito sumaríssimo;  270 e 90270 – Do Concluso para Proferir Sentença até a Prolação da Sentença na fase de conhecimento– rito exceto sumaríssimo (ordinário)
<b>Origem da informação</b>	e-Gestão
<b>Crítérios e transformações</b>	Coletado do e-Gestão, consolidado, otimizado e classificado para análise.
<b>Análises possíveis</b>	Prazo médio entre o concluso para proferir sentença e a prolação da sentença, detalhado de forma Geral, Por grupo, por VT, Por Processo e Por Magistrado.



## EVOLUÇÃO HISTÓRICA DOS PRAZOS PROCESSUAIS ENTRE O CONCLUSO PARA PROFERIR SENTENÇA E A PROLAÇÃO DA SENTENÇA - POSTO AVANÇADO DE IPORÁ

Data da sentença entre 1/5/2019 e 31/5/2019 23:59:59

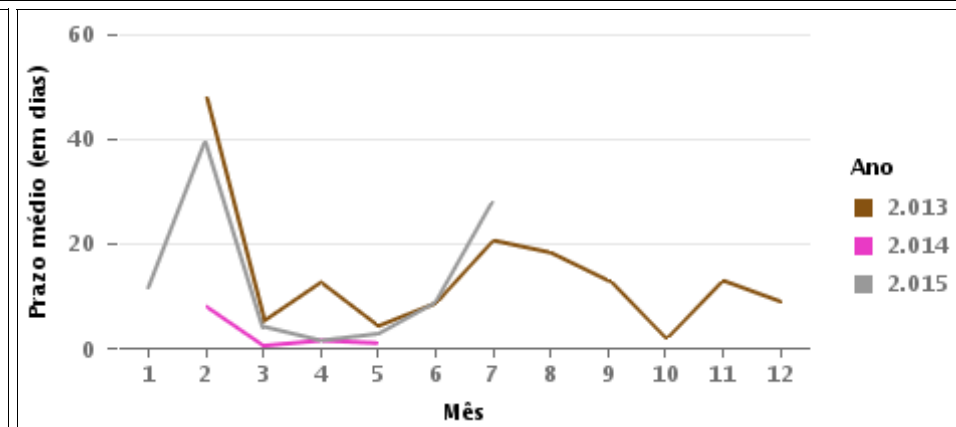
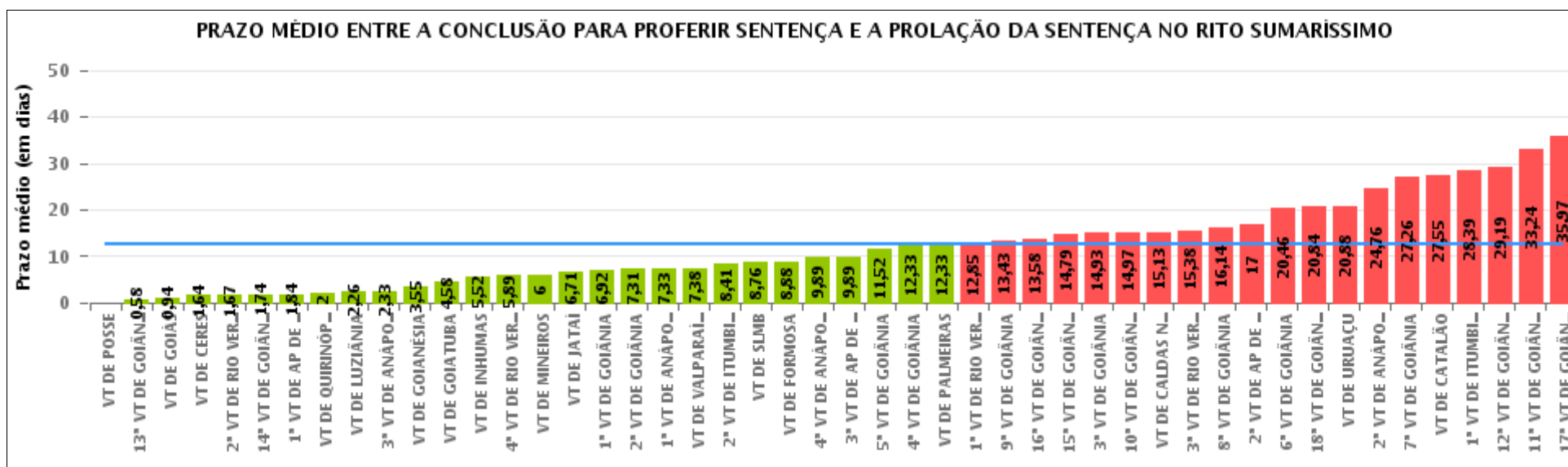
Rito	Qtd	Prazo Médio
Total/Média		





## COMPARATIVO DO PRAZO MÉDIO ENTRE O CONCLUSO PARA PROFERIR SENTENÇA E A PROLAÇÃO DA SENTENÇA - POSTO AVANÇADO DE IPORÁ

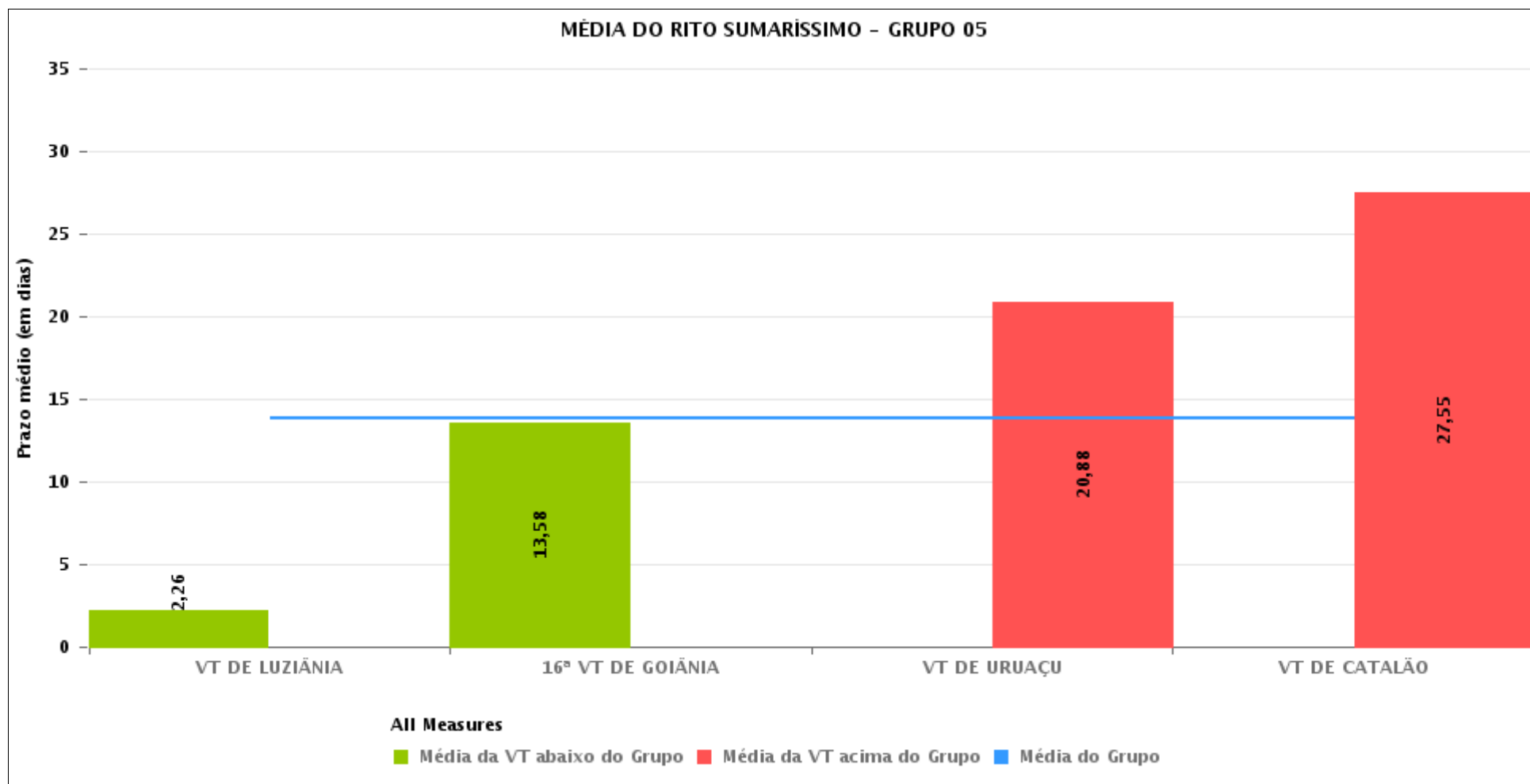
Data da sentença entre 1/5/2019 e 31/5/2019 23:59:59





## COMPARATIVO DO PRAZO MÉDIO ENTRE O CONCLUSO PARA PROFERIR SENTENÇA E A PROLAÇÃO DA SENTENÇA ENTRE AS VARAS DO GRUPO

Data da sentença entre 1/5/2019 e 31/5/2019 23:59:59





## PRAZO MÉDIO ENTRE O CONCLUSO PARA PROFERIR SENTENÇA E A PROLAÇÃO DA SENTENÇA POR GRUPO

Data da sentença entre 1/5/2019 e 31/5/2019 23:59:59

Rito	Grupo	Qtd. Processos	Prazo Médio (dias)	Ranking
SUMARÍSSIMO	GRUPO 01	5	0	1°
	GRUPO 06	93	7,38	2°
	GRUPO 03	301	10,84	3°
	GRUPO 02	18	12,33	4°
	GRUPO 04	1.094	13,65	5°
	GRUPO 05	156	13,82	6°

Legenda:	# Grupo 03 – De 1001 a 1500	# Grupo 04 – De 1501 a 2000	# Grupo 05 – De 2001 a 2500
# Grupo 01 – Até 750 VT de Posse	1ª VT De Anápolis 1ª VT De Rio Verde 2ª VT De Rio Verde 3ª VT De Rio Verde 4ª VT De Rio Verde	1ª VT De Goiânia 2ª VT De Goiânia 3ª VT De Goiânia 4ª VT De Goiânia 5ª VT De Goiânia	16ª VT De Goiânia VT De Luziânia VT De Catalão VT De Uruaçu
# Grupo 02 – De 751 a 1000 VT de Palmeiras de Goiás	1ª VT De Itumbiara 2ª VT De Itumbiara VT De Quirinópolis VT De Mineiros VT De Formosa	6ª VT De Goiânia 7ª VT De Goiânia 8ª VT De Goiânia 9ª VT De Goiânia 10ª VT De Goiânia 11ª VT De Goiânia 12ª VT De Goiânia 13ª VT De Goiânia 14ª VT De Goiânia 15ª VT De Goiânia 17ª VT De Goiânia 18ª VT De Goiânia	# Grupo 06 – Acima de 2500 VT De Valparaíso de Goiás
		2ª VT De Anápolis 3ª VT De Anápolis 4ª VT De Anápolis 1ª VT De Aparecida De Goiânia 2ª VT De Aparecida De Goiânia 3ª VT De Aparecida De Goiânia	



## PRAZO MÉDIO ENTRE O CONCLUSO PARA PROFERIR SENTENÇA E A PROLAÇÃO DA SENTENÇA DE TODAS AS VARAS DO TRABALHO

Data da sentença entre 1/5/2019 e 31/5/2019 23:59:59

### SUMARÍSSIMO

Qtd. Processos	Prazo Médio (dias)
1.667	12,75

Vara do Trabalho	Qtd Processos	Prazo Médio	Ranking
VARA DO TRABALHO DE POSSE	5	0	1°
13ª VARA DO TRABALHO DE GOIÂNIA	48	0,58	2°
VARA DO TRABALHO DE GOIÁS	16	0,94	3°
VARA DO TRABALHO DE CERES	14	1,64	4°
2ª VARA DO TRABALHO DE RIO VERDE	33	1,67	5°
14ª VARA DO TRABALHO DE GOIÂNIA	39	1,74	6°
1ª VARA DO TRABALHO DE APARECIDA DE GOIÂNIA	45	1,84	7°
VARA DO TRABALHO DE QUIRINÓPOLIS	24	2	8°
VARA DO TRABALHO DE LUZIÂNIA	58	2,26	9°
3ª VARA DO TRABALHO DE ANÁPOLIS	21	2,33	10°
VARA DO TRABALHO DE GOIANÉSIA	31	3,55	11°
VARA DO TRABALHO DE GOIATUBA	38	4,58	12°
VARA DO TRABALHO DE INHUMAS	29	5,52	13°
4ª VARA DO TRABALHO DE RIO VERDE	28	5,89	14°
VARA DO TRABALHO DE MINEIROS	20	6	15°
VARA DO TRABALHO DE JATAÍ	17	6,71	16°
1ª VARA DO TRABALHO DE GOIÂNIA	36	6,92	17°
2ª VARA DO TRABALHO DE GOIÂNIA	70	7,31	18°
1ª VARA DO TRABALHO DE ANÁPOLIS	43	7,33	19°
VARA DO TRABALHO DE VALPARAÍSO DE GOIÁS	93	7,38	20°
2ª VARA DO TRABALHO DE ITUMBIARA	29	8,41	21°
VARA DO TRABALHO DE SÃO LUIS DE MONTES BELOS	25	8,76	22°
VARA DO TRABALHO DE FORMOSA	25	8,88	23°
4ª VARA DO TRABALHO DE ANÁPOLIS	27	9,89	24°
3ª VARA DO TRABALHO DE APARECIDA DE GOIÂNIA	37	9,89	25°
5ª VARA DO TRABALHO DE GOIÂNIA	25	11,52	26°



## PRAZO MÉDIO ENTRE O CONCLUSO PARA PROFERIR SENTENÇA E A PROLAÇÃO DA SENTENÇA DE TODAS AS VARAS DO TRABALHO

### SUMARÍSSIMO

Qtd. Processos	Prazo Médio (dias)
1.667	12,75

Vara do Trabalho	Qtd Processos	Prazo Médio	Ranking
4ª VARA DO TRABALHO DE GOIÂNIA	30	12,33	27°
VARA DO TRABALHO DE PALMEIRAS	18	12,33	28°
1ª VARA DO TRABALHO DE RIO VERDE	26	12,85	29°
9ª VARA DO TRABALHO DE GOIÂNIA	40	13,43	30°
16ª VARA DO TRABALHO DE GOIÂNIA	33	13,58	31°
15ª VARA DO TRABALHO DE GOIÂNIA	39	14,79	32°
3ª VARA DO TRABALHO DE GOIÂNIA	29	14,93	33°
10ª VARA DO TRABALHO DE GOIÂNIA	34	14,97	34°
VARA DO TRABALHO DE CALDAS NOVAS	30	15,13	35°
3ª VARA DO TRABALHO DE RIO VERDE	24	15,38	36°
8ª VARA DO TRABALHO DE GOIÂNIA	57	16,14	37°
2ª VARA DO TRABALHO DE APARECIDA DE GOIÂNIA	43	17	38°
6ª VARA DO TRABALHO DE GOIÂNIA	24	20,46	39°
18ª VARA DO TRABALHO DE GOIÂNIA	37	20,84	40°
VARA DO TRABALHO DE URUAÇU	32	20,88	41°
2ª VARA DO TRABALHO DE ANÁPOLIS	33	24,76	42°
7ª VARA DO TRABALHO DE GOIÂNIA	50	27,26	43°
VARA DO TRABALHO DE CATALÃO	33	27,55	44°
1ª VARA DO TRABALHO DE ITUMBIARA	49	28,39	45°
12ª VARA DO TRABALHO DE GOIÂNIA	47	29,19	46°
11ª VARA DO TRABALHO DE GOIÂNIA	46	33,24	47°
17ª VARA DO TRABALHO DE GOIÂNIA	37	35,97	48°



**PRAZO MÉDIO ENTRE O CONCLUSO PARA PROFERIR SENTENÇA E A PROLAÇÃO DA SENTENÇA - POSTO AVANÇADO DE IPORÁ**

Data da sentença entre 1/5/2019 e 31/5/2019 23:59:59

Qtd	Prazo Médio

Nr. Processo	Conclusão	Sentença	Prazo

**Legenda:**

- Conclusão: Data da conclusão para proferir sentença;
- Sentença: Data da prolação da sentença;
- Prazo: Prazo entre a conclusão e a prolação da sentença.





## PRAZO MÉDIO ENTRE O CONCLUSO PARA PROFERIR SENTENÇA E A PROLAÇÃO DA SENTENÇA - POSTO AVANÇADO DE IPORÁ

Data da sentença entre 1/5/2019 e 31/5/2019 23:59:59

Qtd	Prazo Médio

Nr. Processo	Conclusão	Sentença	Prazo

**Legenda:**

- Conclusão: Data da conclusão para proferir sentença;
- Sentença: Data da prolação da sentença;
- Prazo: Prazo entre a conclusão e a prolação da sentença.