

Conceituação

Tema	Prazos Processuais
Relatórios	Evolução Histórica Comparativo por VT Comparativo por Grupo Por Grupo Por VT Por Processo Por Magistrado
Resumo	Apresenta o prazo médio desde o concluso para proferir sentença até a prolação da sentença.
Descrição	O prazo médio é obtido calculando-se a quantidade de dias decorridos desde o movimento de Concluso para Proferir Sentença até a Prolação da Sentença. Os dados são extraídos baseando-se nos itens do e-Gestão: 269 e 90269 - Do Concluso para Proferir Sentença até a Prolação da Sentença na fase de conhecimento – rito sumaríssimo; 270 e 90270 – Do Concluso para Proferir Sentença até a Prolação da Sentença na fase de conhecimento– rito exceto sumaríssimo (ordinário)
Origem da informação	e-Gestão
Crítérios e transformações	Coletado do e-Gestão, consolidado, otimizado e classificado para análise.
Análises possíveis	Prazo médio entre o concluso para proferir sentença e a prolação da sentença, detalhado de forma Geral, Por grupo, por VT, Por Processo e Por Magistrado.

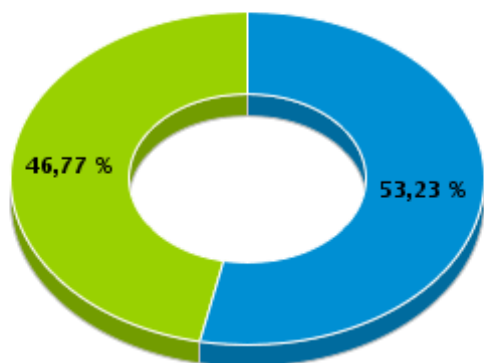


EVOLUÇÃO HISTÓRICA DOS PRAZOS PROCESSUAIS ENTRE O CONCLUSO PARA PROFERIR SENTENÇA E A PROLAÇÃO DA SENTENÇA - VARA DO TRABALHO DE INHUMAS

Data da sentença entre 1/5/2019 e 31/5/2019 23:59:59

Rito	Qtd	Prazo Médio
ORDINÁRIO	33	20,67
SUMARÍSSIMO	29	5,52
Total/Média	62	13,58

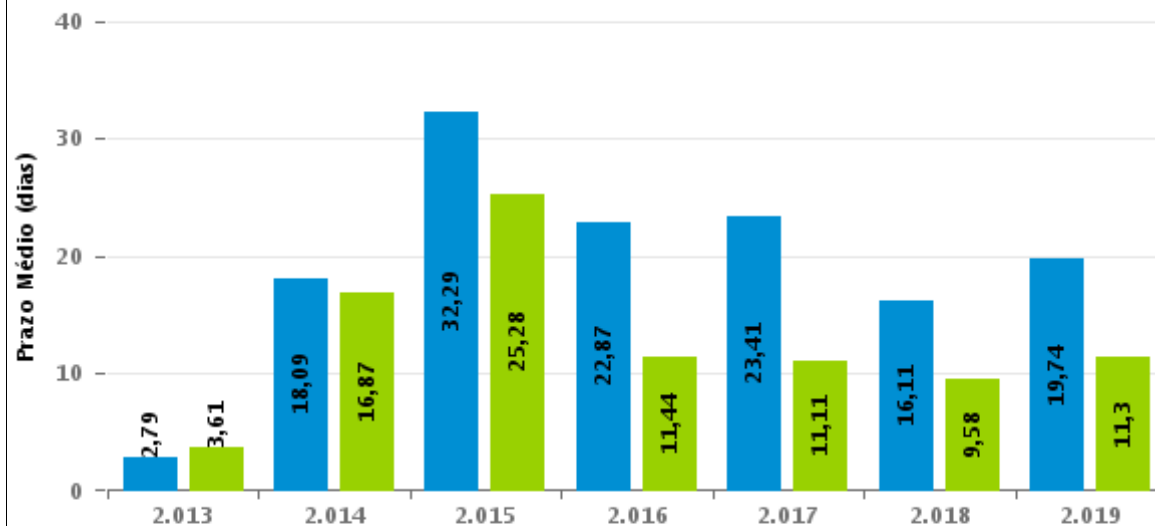
Percentual de Processos por Rito



Rito

■ ORDINÁRIO ■ SUMARÍSSIMO

Prazo Médio por Rito



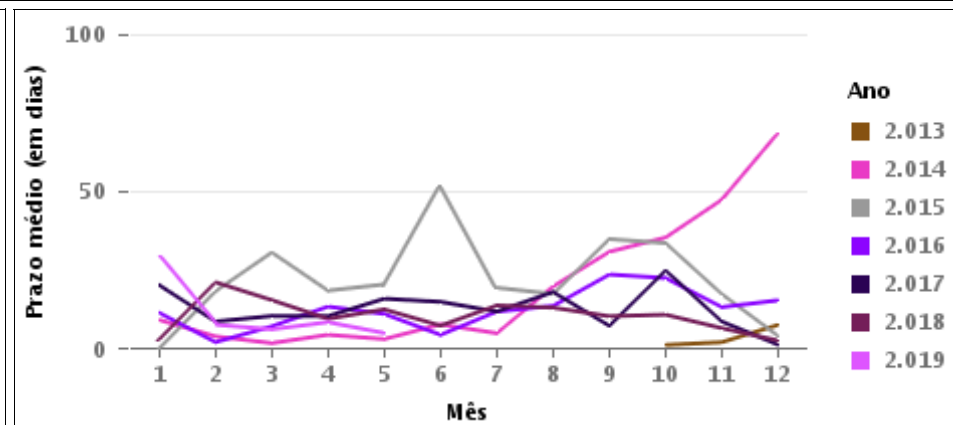
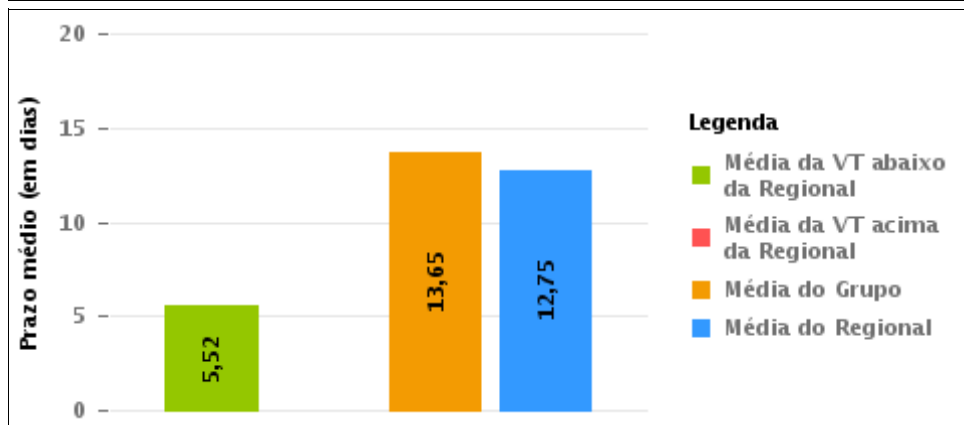
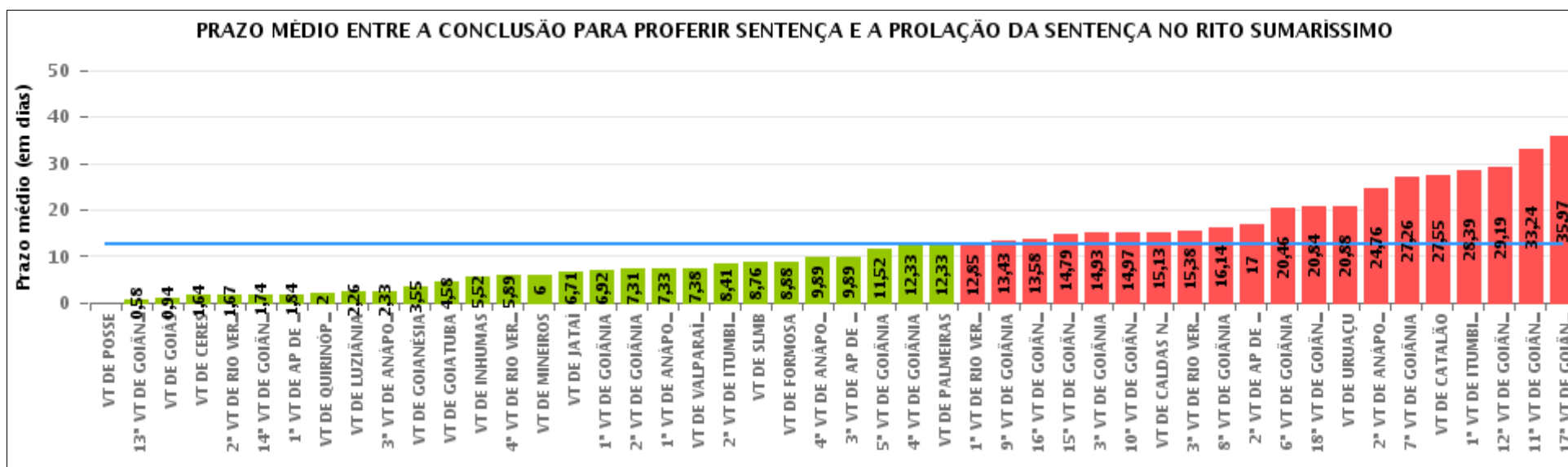
Para este exercício foram computados os processos até o mês de Maio/2.019

Rito

■ ORDINÁRIO ■ SUMARÍSSIMO

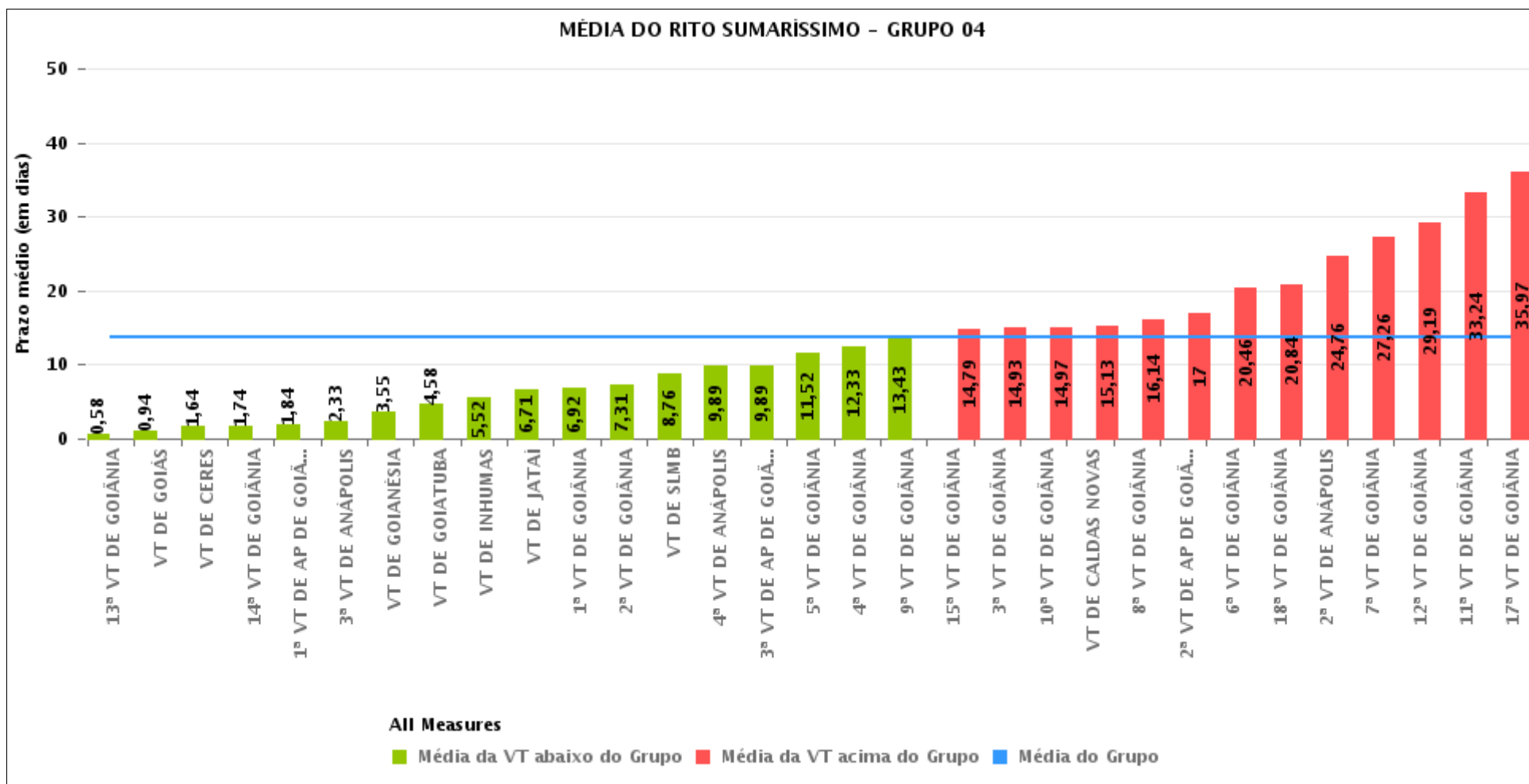
COMPARATIVO DO PRAZO MÉDIO ENTRE O CONCLUSO PARA PROFERIR SENTENÇA E A PROLAÇÃO DA SENTENÇA - VARA DO TRABALHO DE INHUMAS

Data da sentença entre 1/5/2019 e 31/5/2019 23:59:59



COMPARATIVO DO PRAZO MÉDIO ENTRE O CONCLUSO PARA PROFERIR SENTENÇA E A PROLAÇÃO DA SENTENÇA ENTRE AS VARAS DO GRUPO

Data da sentença entre 1/5/2019 e 31/5/2019 23:59:59





PRAZO MÉDIO ENTRE O CONCLUSO PARA PROFERIR SENTENÇA E A PROLAÇÃO DA SENTENÇA POR GRUPO

Data da sentença entre 1/5/2019 e 31/5/2019 23:59:59

Rito	Grupo	Qtd. Processos	Prazo Médio (dias)	Ranking
SUMARÍSSIMO	GRUPO 01	5	0	1°
	GRUPO 06	93	7,38	2°
	GRUPO 03	301	10,84	3°
	GRUPO 02	18	12,33	4°
	GRUPO 04	1.094	13,65	5°
	GRUPO 05	156	13,82	6°

Legenda:	# Grupo 03 – De 1001 a 1500	# Grupo 04 – De 1501 a 2000	# Grupo 05 – De 2001 a 2500
# Grupo 01 – Até 750 VT de Posse	1ª VT De Anápolis 1ª VT De Rio Verde 2ª VT De Rio Verde 3ª VT De Rio Verde 4ª VT De Rio Verde	1ª VT De Goiânia 2ª VT De Goiânia 3ª VT De Goiânia 4ª VT De Goiânia 5ª VT De Goiânia	16ª VT De Goiânia VT De Luziânia VT De Catalão VT De Uruaçu
# Grupo 02 – De 751 a 1000 VT de Palmeiras de Goiás	1ª VT De Itumbiara 2ª VT De Itumbiara VT De Quirinópolis VT De Mineiros VT De Formosa	6ª VT De Goiânia 7ª VT De Goiânia 8ª VT De Goiânia 9ª VT De Goiânia 10ª VT De Goiânia 11ª VT De Goiânia 12ª VT De Goiânia 13ª VT De Goiânia 14ª VT De Goiânia 15ª VT De Goiânia 17ª VT De Goiânia 18ª VT De Goiânia	# Grupo 06 – Acima de 2500 VT De Valparaíso de Goiás
		2ª VT De Anápolis 3ª VT De Anápolis 4ª VT De Anápolis 1ª VT De Aparecida De Goiânia 2ª VT De Aparecida De Goiânia 3ª VT De Aparecida De Goiânia	



PRAZO MÉDIO ENTRE O CONCLUSO PARA PROFERIR SENTENÇA E A PROLAÇÃO DA SENTENÇA DE TODAS AS VARAS DO TRABALHO

Data da sentença entre 1/5/2019 e 31/5/2019 23:59:59

SUMARÍSSIMO

Qtd. Processos	Prazo Médio (dias)
1.667	12,75

Vara do Trabalho	Qtd Processos	Prazo Médio	Ranking
VARA DO TRABALHO DE POSSE	5	0	1°
13ª VARA DO TRABALHO DE GOIÂNIA	48	0,58	2°
VARA DO TRABALHO DE GOIÁS	16	0,94	3°
VARA DO TRABALHO DE CERES	14	1,64	4°
2ª VARA DO TRABALHO DE RIO VERDE	33	1,67	5°
14ª VARA DO TRABALHO DE GOIÂNIA	39	1,74	6°
1ª VARA DO TRABALHO DE APARECIDA DE GOIÂNIA	45	1,84	7°
VARA DO TRABALHO DE QUIRINÓPOLIS	24	2	8°
VARA DO TRABALHO DE LUZIÂNIA	58	2,26	9°
3ª VARA DO TRABALHO DE ANÁPOLIS	21	2,33	10°
VARA DO TRABALHO DE GOIANÉSIA	31	3,55	11°
VARA DO TRABALHO DE GOIATUBA	38	4,58	12°
VARA DO TRABALHO DE INHUMAS	29	5,52	13°
4ª VARA DO TRABALHO DE RIO VERDE	28	5,89	14°
VARA DO TRABALHO DE MINEIROS	20	6	15°
VARA DO TRABALHO DE JATAÍ	17	6,71	16°
1ª VARA DO TRABALHO DE GOIÂNIA	36	6,92	17°
2ª VARA DO TRABALHO DE GOIÂNIA	70	7,31	18°
1ª VARA DO TRABALHO DE ANÁPOLIS	43	7,33	19°
VARA DO TRABALHO DE VALPARAÍSO DE GOIÁS	93	7,38	20°
2ª VARA DO TRABALHO DE ITUMBIARA	29	8,41	21°
VARA DO TRABALHO DE SÃO LUIS DE MONTES BELOS	25	8,76	22°
VARA DO TRABALHO DE FORMOSA	25	8,88	23°
4ª VARA DO TRABALHO DE ANÁPOLIS	27	9,89	24°
3ª VARA DO TRABALHO DE APARECIDA DE GOIÂNIA	37	9,89	25°
5ª VARA DO TRABALHO DE GOIÂNIA	25	11,52	26°



PRAZO MÉDIO ENTRE O CONCLUSO PARA PROFERIR SENTENÇA E A PROLAÇÃO DA SENTENÇA DE TODAS AS VARAS DO TRABALHO

SUMARÍSSIMO

Qtd. Processos	Prazo Médio (dias)
1.667	12,75

Vara do Trabalho	Qtd Processos	Prazo Médio	Ranking
4ª VARA DO TRABALHO DE GOIÂNIA	30	12,33	27º
VARA DO TRABALHO DE PALMEIRAS	18	12,33	28º
1ª VARA DO TRABALHO DE RIO VERDE	26	12,85	29º
9ª VARA DO TRABALHO DE GOIÂNIA	40	13,43	30º
16ª VARA DO TRABALHO DE GOIÂNIA	33	13,58	31º
15ª VARA DO TRABALHO DE GOIÂNIA	39	14,79	32º
3ª VARA DO TRABALHO DE GOIÂNIA	29	14,93	33º
10ª VARA DO TRABALHO DE GOIÂNIA	34	14,97	34º
VARA DO TRABALHO DE CALDAS NOVAS	30	15,13	35º
3ª VARA DO TRABALHO DE RIO VERDE	24	15,38	36º
8ª VARA DO TRABALHO DE GOIÂNIA	57	16,14	37º
2ª VARA DO TRABALHO DE APARECIDA DE GOIÂNIA	43	17	38º
6ª VARA DO TRABALHO DE GOIÂNIA	24	20,46	39º
18ª VARA DO TRABALHO DE GOIÂNIA	37	20,84	40º
VARA DO TRABALHO DE URUAÇU	32	20,88	41º
2ª VARA DO TRABALHO DE ANÁPOLIS	33	24,76	42º
7ª VARA DO TRABALHO DE GOIÂNIA	50	27,26	43º
VARA DO TRABALHO DE CATALÃO	33	27,55	44º
1ª VARA DO TRABALHO DE ITUMBIARA	49	28,39	45º
12ª VARA DO TRABALHO DE GOIÂNIA	47	29,19	46º
11ª VARA DO TRABALHO DE GOIÂNIA	46	33,24	47º
17ª VARA DO TRABALHO DE GOIÂNIA	37	35,97	48º



PRAZO MÉDIO ENTRE O CONCLUSO PARA PROFERIR SENTENÇA E A PROLAÇÃO DA SENTENÇA - VARA DO TRABALHO DE INHUMAS

Data da sentença entre 1/5/2019 e 31/5/2019 23:59:59

VARA DO TRABALHO DE INHUMAS

SUMARÍSSIMO

Qtd	Prazo Médio
29	5,52

Nr. Processo	Conclusão	Sentença	Prazo
RTSum - 0010191-50.2019.5.18.0281	05/05/19	05/05/19	0
RTSum - 0010200-12.2019.5.18.0281	09/04/19	04/05/19	25
RTSum - 0010213-11.2019.5.18.0281	08/05/19	08/05/19	0
RTSum - 0010226-10.2019.5.18.0281	08/05/19	08/05/19	0
RTSum - 0010314-48.2019.5.18.0281	25/04/19	04/05/19	9
RTSum - 0010319-81.2019.5.18.0051	16/05/19	16/05/19	0
RTSum - 0010366-44.2019.5.18.0281	25/04/19	06/05/19	11
RTSum - 0010426-17.2019.5.18.0281	08/05/19	08/05/19	0
RTSum - 0010464-29.2019.5.18.0281	30/04/19	07/05/19	7
RTSum - 0010484-20.2019.5.18.0281	30/04/19	16/05/19	16
RTSum - 0010502-41.2019.5.18.0281	30/04/19	04/05/19	4
RTSum - 0010510-18.2019.5.18.0281	30/04/19	04/05/19	4
RTSum - 0010513-70.2019.5.18.0281	30/04/19	04/05/19	4
RTSum - 0010517-10.2019.5.18.0281	30/04/19	01/05/19	1
RTSum - 0010530-09.2019.5.18.0281	08/05/19	09/05/19	1
RTSum - 0010535-31.2019.5.18.0281	08/05/19	09/05/19	1
RTSum - 0010536-16.2019.5.18.0281	08/05/19	09/05/19	1
RTSum - 0010537-98.2019.5.18.0281	08/05/19	09/05/19	1
RTSum - 0010542-23.2019.5.18.0281	08/05/19	09/05/19	1
RTSum - 0010555-22.2019.5.18.0281	21/05/19	28/05/19	7
RTSum - 0010556-07.2019.5.18.0281	16/05/19	16/05/19	0
RTSum - 0010560-44.2019.5.18.0281	16/05/19	16/05/19	0

Legenda:

- Conclusão: Data da conclusão para proferir sentença;
- Sentença: Data da prolação da sentença;
- Prazo: Prazo entre a conclusão e a prolação da sentença.



PRAZO MÉDIO ENTRE O CONCLUSO PARA PROFERIR SENTENÇA E A PROLAÇÃO DA SENTENÇA - VARA DO TRABALHO DE INHUMAS

VARA DO TRABALHO DE INHUMAS

SUMARÍSSIMO

Qtd	Prazo Médio
29	5,52

Nr. Processo	Conclusão	Sentença	Prazo
RTSum - 0010569-06.2019.5.18.0281	30/05/19	30/05/19	0
RTSum - 0010575-13.2019.5.18.0281	30/05/19	30/05/19	0
RTSum - 0011478-82.2018.5.18.0281	20/04/19	04/05/19	14
RTSum - 0011590-51.2018.5.18.0281	19/04/19	01/05/19	12
RTSum - 0011621-71.2018.5.18.0281	19/04/19	16/05/19	27
RTSum - 0011646-84.2018.5.18.0281	06/05/19	13/05/19	7
RTSum - 0011647-69.2018.5.18.0281	06/05/19	13/05/19	7

Legenda:
- **Conclusão:** Data da conclusão para proferir sentença;
- **Sentença:** Data da prolação da sentença;
- **Prazo:** Prazo entre a conclusão e a prolação da sentença.



PRAZO MÉDIO ENTRE O CONCLUSO PARA PROFERIR SENTENÇA E A PROLAÇÃO DA SENTENÇA - VARA DO TRABALHO DE INHUMAS

Data da sentença entre 1/5/2019 e 31/5/2019 23:59:59

ALCIANE MARGARIDA DE CARVALHO

SUMARÍSSIMO

Qtd	Prazo Médio
25	5,64

Nr. Processo	Conclusão	Sentença	Prazo
RTSum - 0010191-50.2019.5.18.0281	05/05/19	05/05/19	0
RTSum - 0010200-12.2019.5.18.0281	09/04/19	04/05/19	25
RTSum - 0010213-11.2019.5.18.0281	08/05/19	08/05/19	0
RTSum - 0010226-10.2019.5.18.0281	08/05/19	08/05/19	0
RTSum - 0010314-48.2019.5.18.0281	25/04/19	04/05/19	9
RTSum - 0010319-81.2019.5.18.0051	16/05/19	16/05/19	0
RTSum - 0010366-44.2019.5.18.0281	25/04/19	06/05/19	11
RTSum - 0010426-17.2019.5.18.0281	08/05/19	08/05/19	0
RTSum - 0010464-29.2019.5.18.0281	30/04/19	07/05/19	7
RTSum - 0010484-20.2019.5.18.0281	30/04/19	16/05/19	16
RTSum - 0010502-41.2019.5.18.0281	30/04/19	04/05/19	4
RTSum - 0010510-18.2019.5.18.0281	30/04/19	04/05/19	4
RTSum - 0010513-70.2019.5.18.0281	30/04/19	04/05/19	4
RTSum - 0010517-10.2019.5.18.0281	30/04/19	01/05/19	1
RTSum - 0010530-09.2019.5.18.0281	08/05/19	09/05/19	1
RTSum - 0010535-31.2019.5.18.0281	08/05/19	09/05/19	1
RTSum - 0010536-16.2019.5.18.0281	08/05/19	09/05/19	1
RTSum - 0010537-98.2019.5.18.0281	08/05/19	09/05/19	1
RTSum - 0010542-23.2019.5.18.0281	08/05/19	09/05/19	1
RTSum - 0010556-07.2019.5.18.0281	16/05/19	16/05/19	0
RTSum - 0010560-44.2019.5.18.0281	16/05/19	16/05/19	0
RTSum - 0011478-82.2018.5.18.0281	20/04/19	04/05/19	14

Legenda:

- Conclusão: Data da conclusão para proferir sentença;
- Sentença: Data da prolação da sentença;
- Prazo: Prazo entre a conclusão e a prolação da sentença.



PRAZO MÉDIO ENTRE O CONCLUSO PARA PROFERIR SENTENÇA E A PROLAÇÃO DA SENTENÇA - VARA DO TRABALHO DE INHUMAS

ALCIANE MARGARIDA DE CARVALHO

SUMARÍSSIMO

Qtd	Prazo Médio
25	5,64

Nr. Processo	Conclusão	Sentença	Prazo
RTSum - 0011621-71.2018.5.18.0281	19/04/19	16/05/19	27
RTSum - 0011646-84.2018.5.18.0281	06/05/19	13/05/19	7
RTSum - 0011647-69.2018.5.18.0281	06/05/19	13/05/19	7

Legenda:

- Conclusão: Data da conclusão para proferir sentença;
- Sentença: Data da prolação da sentença;
- Prazo: Prazo entre a conclusão e a prolação da sentença.

ANA TERRA FAGUNDES OLIVEIRA CRUZ

SUMARÍSSIMO

Qtd	Prazo Médio
1	12

Nr. Processo	Conclusão	Sentença	Prazo
RTSum - 0011590-51.2018.5.18.0281	19/04/19	01/05/19	12

Legenda:

- Conclusão: Data da conclusão para proferir sentença;
- Sentença: Data da prolação da sentença;
- Prazo: Prazo entre a conclusão e a prolação da sentença.

LUDMILLA LUDOVICO EVANGELISTA DA ROCHA

SUMARÍSSIMO

Qtd	Prazo Médio
3	2,33



PRAZO MÉDIO ENTRE O CONCLUSO PARA PROFERIR SENTENÇA E A PROLAÇÃO DA SENTENÇA - VARA DO TRABALHO DE INHUMAS

LUDMILLA LUDOVICO EVANGELISTA DA ROCHA

SUMARÍSSIMO

Qtd	Prazo Médio
3	2,33

Nr. Processo	Conclusão	Sentença	Prazo
RTSum - 0010555-22.2019.5.18.0281	21/05/19	28/05/19	7
RTSum - 0010569-06.2019.5.18.0281	30/05/19	30/05/19	0
RTSum - 0010575-13.2019.5.18.0281	30/05/19	30/05/19	0

Legenda:
- Conclusão: Data da conclusão para proferir sentença;
- Sentença: Data da prolação da sentença;
- Prazo: Prazo entre a conclusão e a prolação da sentença.