

## Conceituação

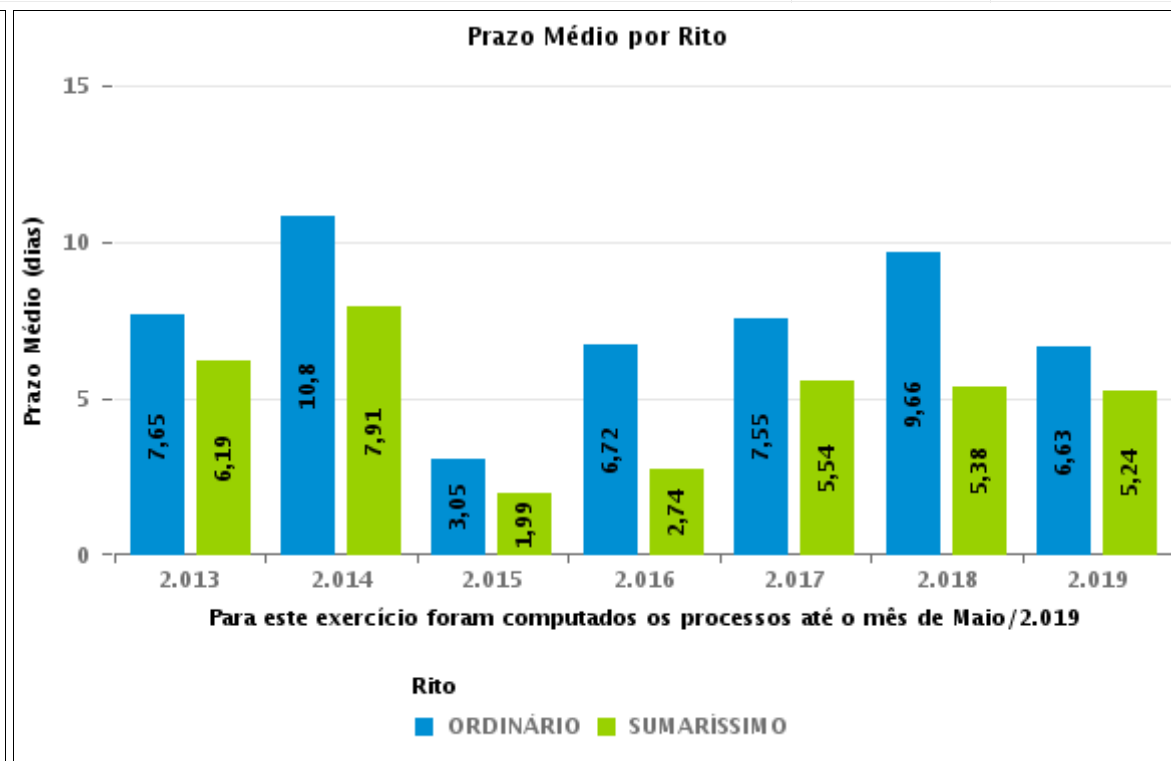
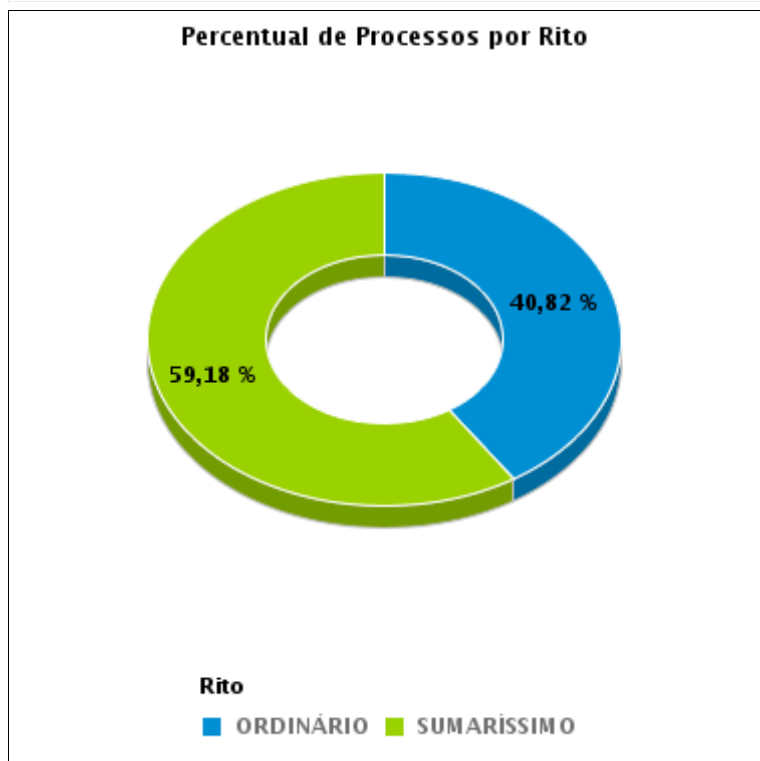
Tema	Prazos Processuais
<b>Relatórios</b>	Evolução Histórica Comparativo por VT Comparativo por Grupo Por Grupo Por VT Por Processo Por Magistrado
<b>Resumo</b>	Apresenta o prazo médio desde o concluso para proferir sentença até a prolação da sentença.
<b>Descrição</b>	O prazo médio é obtido calculando-se a quantidade de dias decorridos desde o movimento de Concluso para Proferir Sentença até a Prolação da Sentença. Os dados são extraídos baseando-se nos itens do e-Gestão:  269 e 90269 - Do Concluso para Proferir Sentença até a Prolação da Sentença na fase de conhecimento – rito sumaríssimo;  270 e 90270 – Do Concluso para Proferir Sentença até a Prolação da Sentença na fase de conhecimento– rito exceto sumaríssimo (ordinário)
<b>Origem da informação</b>	e-Gestão
<b>Critérios e transformações</b>	Coletado do e-Gestão, consolidado, otimizado e classificado para análise.
<b>Análises possíveis</b>	Prazo médio entre o concluso para proferir sentença e a prolação da sentença, detalhado de forma Geral, Por grupo, por VT, Por Processo e Por Magistrado.



## EVOLUÇÃO HISTÓRICA DOS PRAZOS PROCESSUAIS ENTRE O CONCLUSO PARA PROFERIR SENTENÇA E A PROLAÇÃO DA SENTENÇA - VARA DO TRABALHO DE LUZIÂNIA

Data da sentença entre 1/5/2019 e 31/5/2019 23:59:59

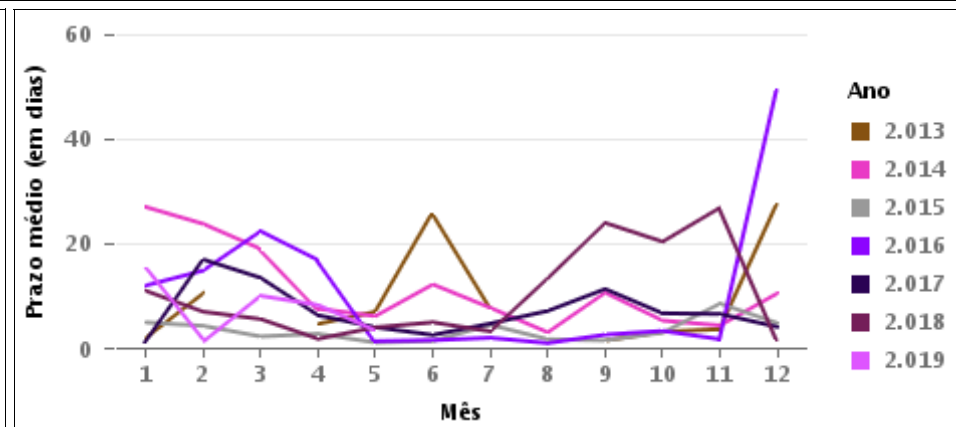
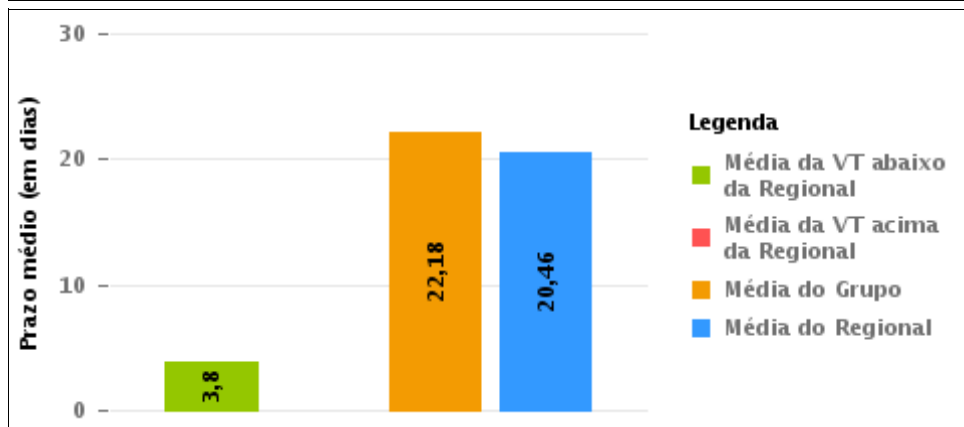
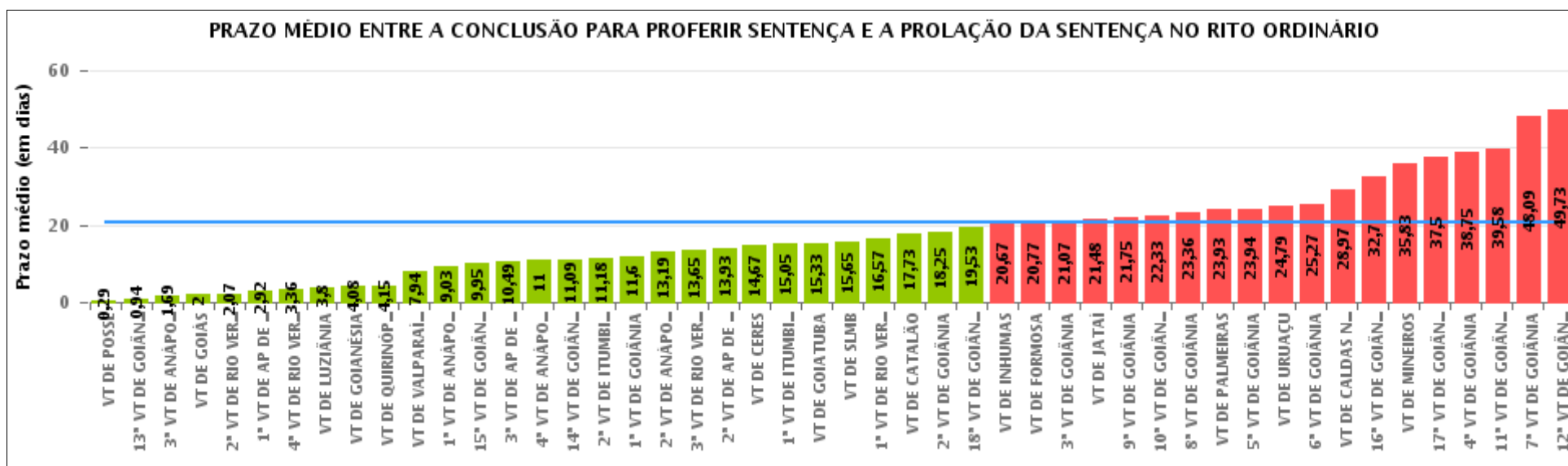
Rito	Qtd	Prazo Médio
ORDINÁRIO	40	3,8
SUMARÍSSIMO	58	2,26
<b>Total/Média</b>	<b>98</b>	<b>2,89</b>





## COMPARATIVO DO PRAZO MÉDIO ENTRE O CONCLUSO PARA PROFERIR SENTENÇA E A PROLAÇÃO DA SENTENÇA - VARA DO TRABALHO DE LUZIÂNIA

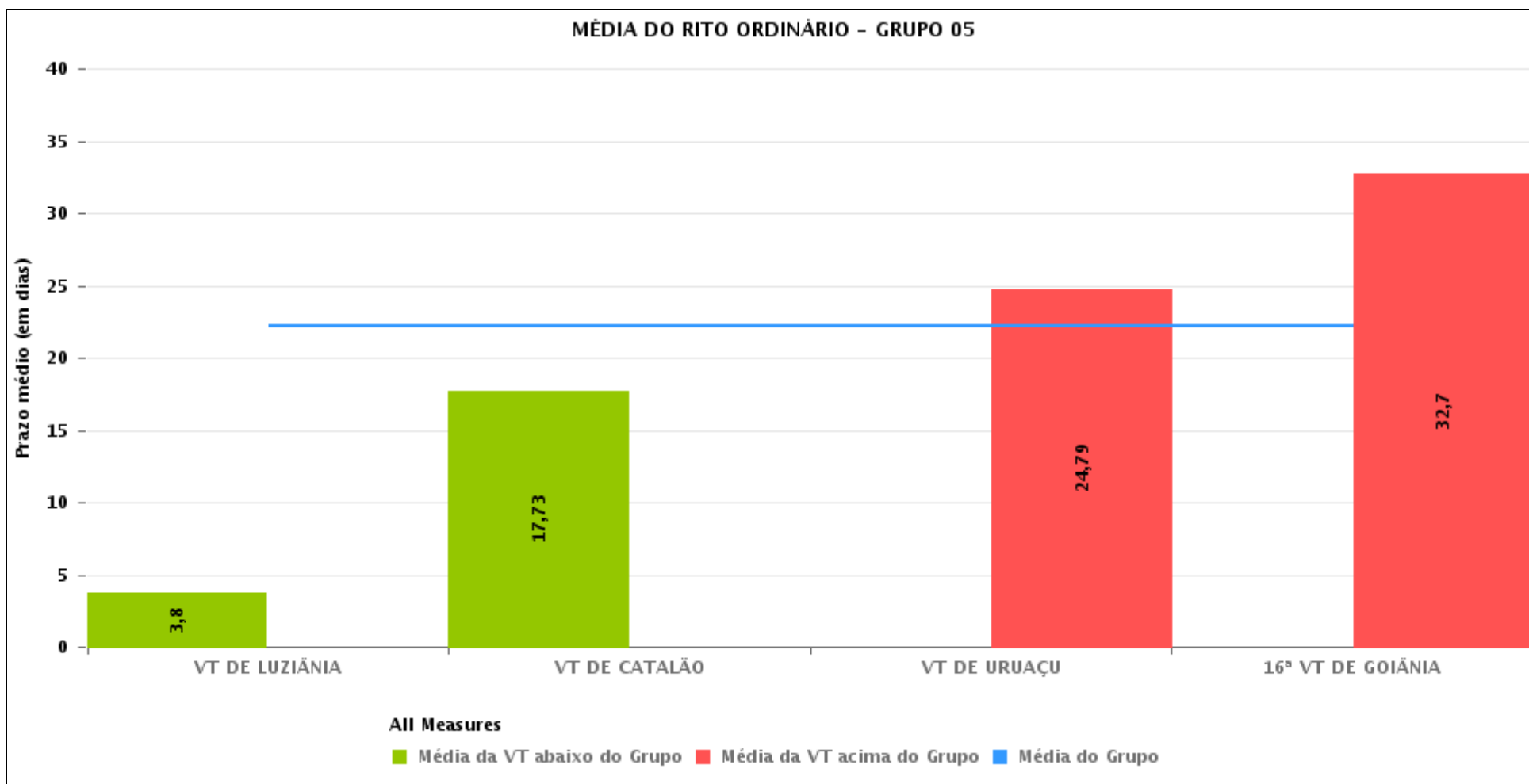
Data da sentença entre 1/5/2019 e 31/5/2019 23:59:59





## COMPARATIVO DO PRAZO MÉDIO ENTRE O CONCLUSO PARA PROFERIR SENTENÇA E A PROLAÇÃO DA SENTENÇA ENTRE AS VARAS DO GRUPO

Data da sentença entre 1/5/2019 e 31/5/2019 23:59:59





## PRAZO MÉDIO ENTRE O CONCLUSO PARA PROFERIR SENTENÇA E A PROLAÇÃO DA SENTENÇA POR GRUPO

Data da sentença entre 1/5/2019 e 31/5/2019 23:59:59

Rito	Grupo	Qtd. Processos	Prazo Médio (dias)	Ranking
ORDINÁRIO	GRUPO 01	7	0,29	1°
	GRUPO 06	66	7,94	2°
	GRUPO 03	281	12,79	3°
	GRUPO 05	279	22,18	4°
	GRUPO 04	1.451	22,22	5°
	GRUPO 02	27	23,93	6°

Legenda:	# Grupo 03 – De 1001 a 1500	# Grupo 04 – De 1501 a 2000	# Grupo 05 – De 2001 a 2500
# Grupo 01 – Até 750 VT de Posse	1ª VT De Anápolis 1ª VT De Rio Verde 2ª VT De Rio Verde 3ª VT De Rio Verde 4ª VT De Rio Verde	1ª VT De Goiânia 2ª VT De Goiânia 3ª VT De Goiânia 4ª VT De Goiânia 5ª VT De Goiânia	16ª VT De Goiânia VT De Luziânia VT De Catalão VT De Uruaçu
# Grupo 02 – De 751 a 1000 VT de Palmeiras de Goiás	1ª VT De Itumbiara 2ª VT De Itumbiara VT De Quirinópolis VT De Mineiros VT De Formosa	6ª VT De Goiânia 7ª VT De Goiânia 8ª VT De Goiânia 9ª VT De Goiânia 10ª VT De Goiânia 11ª VT De Goiânia 12ª VT De Goiânia 13ª VT De Goiânia 14ª VT De Goiânia 15ª VT De Goiânia 17ª VT De Goiânia 18ª VT De Goiânia	# Grupo 06 – Acima de 2500 VT De Valparaíso de Goiás
		2ª VT De Anápolis 3ª VT De Anápolis 4ª VT De Anápolis 1ª VT De Aparecida De Goiânia 2ª VT De Aparecida De Goiânia 3ª VT De Aparecida De Goiânia	



## PRAZO MÉDIO ENTRE O CONCLUSO PARA PROFERIR SENTENÇA E A PROLAÇÃO DA SENTENÇA DE TODAS AS VARAS DO TRABALHO

Data da sentença entre 1/5/2019 e 31/5/2019 23:59:59

### ORDINÁRIO

Qtd. Processos	Prazo Médio (dias)
2.111	20,46

Vara do Trabalho	Qtd Processos	Prazo Médio	Ranking
VARA DO TRABALHO DE POSSE	7	0,29	1°
13ª VARA DO TRABALHO DE GOIÂNIA	51	0,94	2°
3ª VARA DO TRABALHO DE ANÁPOLIS	36	1,69	3°
VARA DO TRABALHO DE GOIÁS	6	2	4°
2ª VARA DO TRABALHO DE RIO VERDE	27	2,07	5°
1ª VARA DO TRABALHO DE APARECIDA DE GOIÂNIA	36	2,92	6°
4ª VARA DO TRABALHO DE RIO VERDE	14	3,36	7°
VARA DO TRABALHO DE LUZIÂNIA	40	3,8	8°
VARA DO TRABALHO DE GOIANÉSIA	36	4,08	9°
VARA DO TRABALHO DE QUIRINÓPOLIS	39	4,15	10°
VARA DO TRABALHO DE VALPARAÍSO DE GOIÁS	66	7,94	11°
1ª VARA DO TRABALHO DE ANÁPOLIS	40	9,03	12°
15ª VARA DO TRABALHO DE GOIÂNIA	41	9,95	13°
3ª VARA DO TRABALHO DE APARECIDA DE GOIÂNIA	59	10,49	14°
4ª VARA DO TRABALHO DE ANÁPOLIS	27	11	15°
14ª VARA DO TRABALHO DE GOIÂNIA	53	11,09	16°
2ª VARA DO TRABALHO DE ITUMBIARA	28	11,18	17°
1ª VARA DO TRABALHO DE GOIÂNIA	40	11,6	18°
2ª VARA DO TRABALHO DE ANÁPOLIS	26	13,19	19°
3ª VARA DO TRABALHO DE RIO VERDE	20	13,65	20°
2ª VARA DO TRABALHO DE APARECIDA DE GOIÂNIA	43	13,93	21°
VARA DO TRABALHO DE CERES	15	14,67	22°
1ª VARA DO TRABALHO DE ITUMBIARA	40	15,05	23°
VARA DO TRABALHO DE GOIATUBA	27	15,33	24°
VARA DO TRABALHO DE SÃO LUIS DE MONTES BELOS	23	15,65	25°
1ª VARA DO TRABALHO DE RIO VERDE	23	16,57	26°



## PRAZO MÉDIO ENTRE O CONCLUSO PARA PROFERIR SENTENÇA E A PROLAÇÃO DA SENTENÇA DE TODAS AS VARAS DO TRABALHO

### ORDINÁRIO

Qtd. Processos	Prazo Médio (dias)
2.111	20,46

Vara do Trabalho	Qtd Processos	Prazo Médio	Ranking
VARA DO TRABALHO DE CATALÃO	64	17,73	27°
2ª VARA DO TRABALHO DE GOIÂNIA	112	18,25	28°
18ª VARA DO TRABALHO DE GOIÂNIA	53	19,53	29°
VARA DO TRABALHO DE INHUMAS	33	20,67	30°
VARA DO TRABALHO DE FORMOSA	26	20,77	31°
3ª VARA DO TRABALHO DE GOIÂNIA	42	21,07	32°
VARA DO TRABALHO DE JATAÍ	46	21,48	33°
9ª VARA DO TRABALHO DE GOIÂNIA	48	21,75	34°
10ª VARA DO TRABALHO DE GOIÂNIA	54	22,33	35°
8ª VARA DO TRABALHO DE GOIÂNIA	76	23,36	36°
VARA DO TRABALHO DE PALMEIRAS	27	23,93	37°
5ª VARA DO TRABALHO DE GOIÂNIA	47	23,94	38°
VARA DO TRABALHO DE URUAÇU	104	24,79	39°
6ª VARA DO TRABALHO DE GOIÂNIA	48	25,27	40°
VARA DO TRABALHO DE CALDAS NOVAS	29	28,97	41°
16ª VARA DO TRABALHO DE GOIÂNIA	71	32,7	42°
VARA DO TRABALHO DE MINEIROS	24	35,83	43°
17ª VARA DO TRABALHO DE GOIÂNIA	74	37,5	44°
4ª VARA DO TRABALHO DE GOIÂNIA	64	38,75	45°
11ª VARA DO TRABALHO DE GOIÂNIA	64	39,58	46°
7ª VARA DO TRABALHO DE GOIÂNIA	79	48,09	47°
12ª VARA DO TRABALHO DE GOIÂNIA	63	49,73	48°



## PRAZO MÉDIO ENTRE O CONCLUSO PARA PROFERIR SENTENÇA E A PROLAÇÃO DA SENTENÇA - VARA DO TRABALHO DE LUZIÂNIA

Data da sentença entre 1/5/2019 e 31/5/2019 23:59:59

### VARA DO TRABALHO DE LUZIÂNIA

#### ORDINÁRIO

Qtd	Prazo Médio
40	3,8

Nr. Processo	Conclusão	Sentença	Prazo
ET - 0010889-21.2019.5.18.0131	30/05/19	30/05/19	0
RTOOrd - 0010145-26.2019.5.18.0131	22/05/19	29/05/19	7
RTOOrd - 0010166-02.2019.5.18.0131	29/04/19	03/05/19	4
RTOOrd - 0010167-84.2019.5.18.0131	30/04/19	03/05/19	3
RTOOrd - 0010176-46.2019.5.18.0131	28/05/19	31/05/19	3
RTOOrd - 0010178-16.2019.5.18.0131	21/05/19	28/05/19	7
RTOOrd - 0010196-37.2019.5.18.0131	07/05/19	14/05/19	7
RTOOrd - 0010258-77.2019.5.18.0131	07/05/19	10/05/19	3
RTOOrd - 0010285-60.2019.5.18.0131	30/04/19	03/05/19	3
RTOOrd - 0010286-45.2019.5.18.0131	21/05/19	30/05/19	9
RTOOrd - 0010317-65.2019.5.18.0131	23/04/19	01/05/19	8
RTOOrd - 0010321-05.2019.5.18.0131	21/05/19	30/05/19	9
RTOOrd - 0010369-61.2019.5.18.0131	22/05/19	29/05/19	7
RTOOrd - 0010413-80.2019.5.18.0131	08/05/19	14/05/19	6
RTOOrd - 0010439-78.2019.5.18.0131	28/05/19	31/05/19	3
RTOOrd - 0010463-09.2019.5.18.0131	20/05/19	22/05/19	2
RTOOrd - 0010465-76.2019.5.18.0131	20/05/19	21/05/19	1
RTOOrd - 0010485-67.2019.5.18.0131	28/05/19	30/05/19	2
RTOOrd - 0010486-52.2019.5.18.0131	27/05/19	29/05/19	2
RTOOrd - 0010503-88.2019.5.18.0131	20/05/19	21/05/19	1
RTOOrd - 0010594-81.2019.5.18.0131	08/05/19	08/05/19	0
RTOOrd - 0010608-65.2019.5.18.0131	21/05/19	29/05/19	8

**Legenda:**

- Conclusão: Data da conclusão para proferir sentença;
- Sentença: Data da prolação da sentença;
- Prazo: Prazo entre a conclusão e a prolação da sentença.





## PRAZO MÉDIO ENTRE O CONCLUSO PARA PROFERIR SENTENÇA E A PROLAÇÃO DA SENTENÇA - VARA DO TRABALHO DE LUZIÂNIA

### VARA DO TRABALHO DE LUZIÂNIA

#### ORDINÁRIO

Qtd	Prazo Médio
40	3,8

Nr. Processo	Conclusão	Sentença	Prazo
RTOrd - 0010613-87.2019.5.18.0131	08/05/19	08/05/19	0
RTOrd - 0010627-71.2019.5.18.0131	22/05/19	29/05/19	7
RTOrd - 0010683-07.2019.5.18.0131	07/05/19	08/05/19	1
RTOrd - 0010701-28.2019.5.18.0131	07/05/19	07/05/19	0
RTOrd - 0010785-29.2019.5.18.0131	08/05/19	09/05/19	1
RTOrd - 0010842-47.2019.5.18.0131	16/05/19	27/05/19	11
RTOrd - 0010916-04.2019.5.18.0131	15/05/19	15/05/19	0
RTOrd - 0010948-09.2019.5.18.0131	09/05/19	09/05/19	0
RTOrd - 0010992-28.2019.5.18.0131	21/05/19	21/05/19	0
RTOrd - 0010993-13.2019.5.18.0131	21/05/19	21/05/19	0
RTOrd - 0010994-95.2019.5.18.0131	21/05/19	21/05/19	0
RTOrd - 0011222-07.2018.5.18.0131	07/05/19	08/05/19	1
RTOrd - 0011365-93.2018.5.18.0131	21/05/19	28/05/19	7
RTOrd - 0011468-03.2018.5.18.0131	07/05/19	13/05/19	6
RTOrd - 0011701-72.2018.5.18.0010	22/05/19	29/05/19	7
RTOrd - 0011917-58.2018.5.18.0131	30/04/19	07/05/19	7
RTOrd - 0011976-46.2018.5.18.0131	29/04/19	02/05/19	3
RTOrd - 0012067-39.2018.5.18.0131	30/04/19	06/05/19	6

**Legenda:**

- Conclusão: Data da conclusão para proferir sentença;
- Sentença: Data da prolação da sentença;
- Prazo: Prazo entre a conclusão e a prolação da sentença.



## PRAZO MÉDIO ENTRE O CONCLUSO PARA PROFERIR SENTENÇA E A PROLAÇÃO DA SENTENÇA - VARA DO TRABALHO DE LUZIÂNIA

Data da sentença entre 1/5/2019 e 31/5/2019 23:59:59

### KLEBER MOREIRA DA SILVA

#### ORDINÁRIO

Qtd	Prazo Médio
1	11

Nr. Processo	Conclusão	Sentença	Prazo
RTOrd - 0010842-47.2019.5.18.0131	16/05/19	27/05/19	11

**Legenda:**  
- Conclusão: Data da conclusão para proferir sentença;  
- Sentença: Data da prolação da sentença;  
- Prazo: Prazo entre a conclusão e a prolação da sentença.

### ROSANA RABELLO PADOVANI MESSIAS

#### ORDINÁRIO

Qtd	Prazo Médio
39	3,62

Nr. Processo	Conclusão	Sentença	Prazo
ET - 0010889-21.2019.5.18.0131	30/05/19	30/05/19	0
RTOrd - 0010145-26.2019.5.18.0131	22/05/19	29/05/19	7
RTOrd - 0010166-02.2019.5.18.0131	29/04/19	03/05/19	4
RTOrd - 0010167-84.2019.5.18.0131	30/04/19	03/05/19	3
RTOrd - 0010176-46.2019.5.18.0131	28/05/19	31/05/19	3
RTOrd - 0010178-16.2019.5.18.0131	21/05/19	28/05/19	7
RTOrd - 0010196-37.2019.5.18.0131	07/05/19	14/05/19	7
RTOrd - 0010258-77.2019.5.18.0131	07/05/19	10/05/19	3

**Legenda:**  
- Conclusão: Data da conclusão para proferir sentença;  
- Sentença: Data da prolação da sentença;  
- Prazo: Prazo entre a conclusão e a prolação da sentença.



## PRAZO MÉDIO ENTRE O CONCLUSO PARA PROFERIR SENTENÇA E A PROLAÇÃO DA SENTENÇA - VARA DO TRABALHO DE LUZIÂNIA

**ROSANA RABELLO PADOVANI  
MESSIAS**

**ORDINÁRIO**

Qtd	Prazo Médio
39	3,62

Nr. Processo	Conclusão	Sentença	Prazo
RTOrd - 0010285-60.2019.5.18.0131	30/04/19	03/05/19	3
RTOrd - 0010286-45.2019.5.18.0131	21/05/19	30/05/19	9
RTOrd - 0010317-65.2019.5.18.0131	23/04/19	01/05/19	8
RTOrd - 0010321-05.2019.5.18.0131	21/05/19	30/05/19	9
RTOrd - 0010369-61.2019.5.18.0131	22/05/19	29/05/19	7
RTOrd - 0010413-80.2019.5.18.0131	08/05/19	14/05/19	6
RTOrd - 0010439-78.2019.5.18.0131	28/05/19	31/05/19	3
RTOrd - 0010463-09.2019.5.18.0131	20/05/19	22/05/19	2
RTOrd - 0010465-76.2019.5.18.0131	20/05/19	21/05/19	1
RTOrd - 0010485-67.2019.5.18.0131	28/05/19	30/05/19	2
RTOrd - 0010486-52.2019.5.18.0131	27/05/19	29/05/19	2
RTOrd - 0010503-88.2019.5.18.0131	20/05/19	21/05/19	1
RTOrd - 0010594-81.2019.5.18.0131	08/05/19	08/05/19	0
RTOrd - 0010608-65.2019.5.18.0131	21/05/19	29/05/19	8
RTOrd - 0010613-87.2019.5.18.0131	08/05/19	08/05/19	0
RTOrd - 0010627-71.2019.5.18.0131	22/05/19	29/05/19	7
RTOrd - 0010683-07.2019.5.18.0131	07/05/19	08/05/19	1
RTOrd - 0010701-28.2019.5.18.0131	07/05/19	07/05/19	0
RTOrd - 0010785-29.2019.5.18.0131	08/05/19	09/05/19	1
RTOrd - 0010916-04.2019.5.18.0131	15/05/19	15/05/19	0
RTOrd - 0010948-09.2019.5.18.0131	09/05/19	09/05/19	0
RTOrd - 0010992-28.2019.5.18.0131	21/05/19	21/05/19	0
RTOrd - 0010993-13.2019.5.18.0131	21/05/19	21/05/19	0
RTOrd - 0010994-95.2019.5.18.0131	21/05/19	21/05/19	0

**Legenda:**

- Conclusão: Data da conclusão para proferir sentença;
- Sentença: Data da prolação da sentença;
- Prazo: Prazo entre a conclusão e a prolação da sentença.



**PRAZO MÉDIO ENTRE O CONCLUSO PARA PROFERIR SENTENÇA E A PROLAÇÃO DA SENTENÇA - VARA DO TRABALHO DE LUZIÂNIA**

**ROSANA RABELLO PADOVANI  
MESSIAS**

**ORDINÁRIO**

Qtd	Prazo Médio
39	3,62

Nr. Processo	Conclusão	Sentença	Prazo
RTOOrd - 0011222-07.2018.5.18.0131	07/05/19	08/05/19	1
RTOOrd - 0011365-93.2018.5.18.0131	21/05/19	28/05/19	7
RTOOrd - 0011468-03.2018.5.18.0131	07/05/19	13/05/19	6
RTOOrd - 0011701-72.2018.5.18.0010	22/05/19	29/05/19	7
RTOOrd - 0011917-58.2018.5.18.0131	30/04/19	07/05/19	7
RTOOrd - 0011976-46.2018.5.18.0131	29/04/19	02/05/19	3
RTOOrd - 0012067-39.2018.5.18.0131	30/04/19	06/05/19	6

**Legenda:**

- Conclusão: Data da conclusão para proferir sentença;
- Sentença: Data da prolação da sentença;
- Prazo: Prazo entre a conclusão e a prolação da sentença.