

Conceituação

Tema	Prazos Processuais
Relatórios	Evolução Histórica Comparativo por VT Comparativo por Grupo Por Grupo Por VT Por Processo Por Magistrado
Resumo	Apresenta o prazo médio desde o ajuizamento da ação até a prolação da sentença.
Descrição	O prazo médio é obtido calculando-se a quantidade de dias decorridos desde o ajuizamento da ação até a prolação da sentença. Os dados são extraídos baseando-se nos itens do e-Gestão: 271 e 90271 - Do ajuizamento da ação até a prolação da sentença, na fase de conhecimento – rito sumaríssimo; 272 e 90272 – Do ajuizamento da ação até a prolação da sentença, na fase de conhecimento – exceto rito sumaríssimo (ordinário)
Origem da informação	e-Gestão
Critérios e transformações	Coletado do e-Gestão, consolidado, otimizado e classificado para análise.
Análises possíveis	Prazo médio entre o ajuizamento da ação até a prolação da sentença, detalhado de forma Geral, Por grupo, Por VT, Por Processo e Por Magistrado



EVOLUÇÃO HISTÓRICA DOS PRAZOS PROCESSUAIS ENTRE O AJUIZAMENTO E A PROLAÇÃO DA SENTENÇA - VARA DO TRABALHO DE POSSE

Data da sentença entre 1/5/2019 e 31/5/2019 23:59:59

Rito	Qtd	Prazo Médio
ORDINÁRIO	20	68,3
SUMARÍSSIMO	10	49
Total/Média	30	61,87

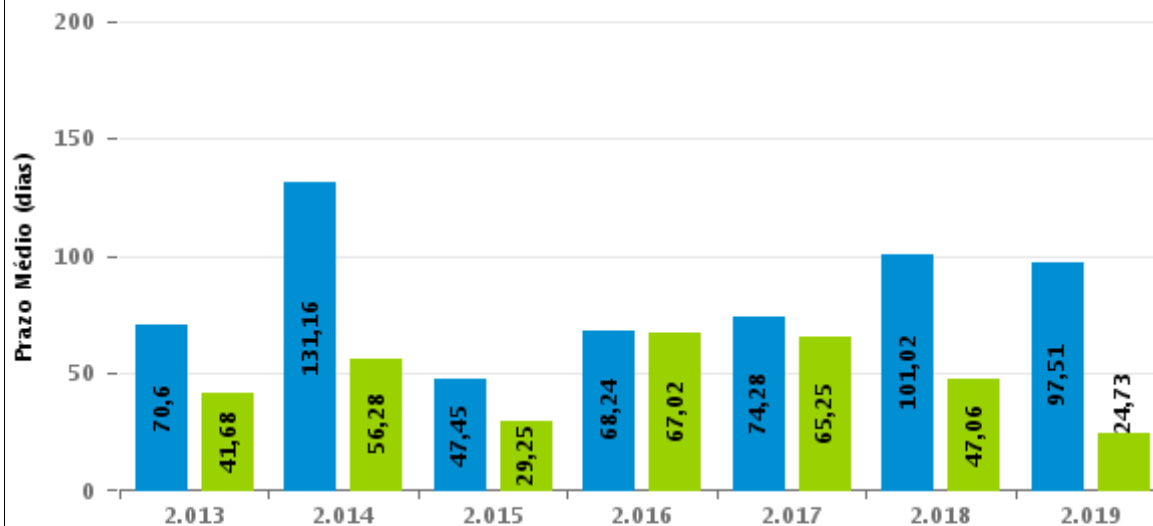
Percentual de Processos por Rito



Rito

■ ORDINÁRIO ■ SUMARÍSSIMO

Prazo Médio por Rito



Para este exercício foram computados os processos até o mês de Maio/2.019

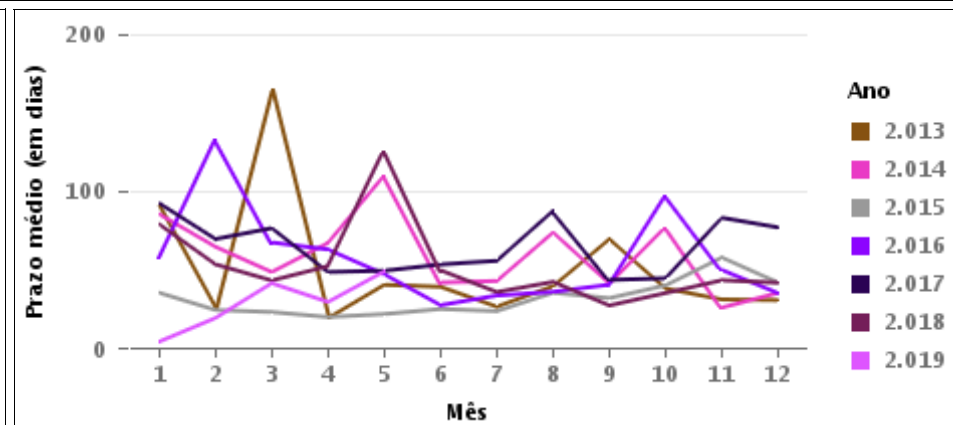
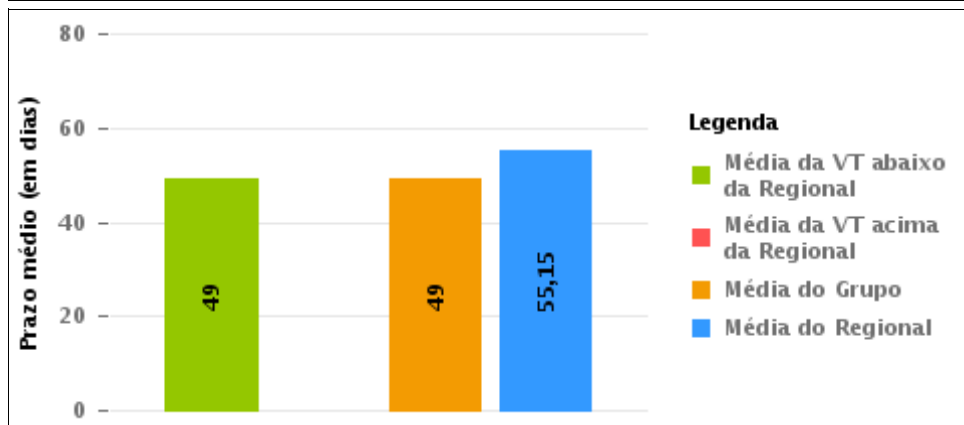
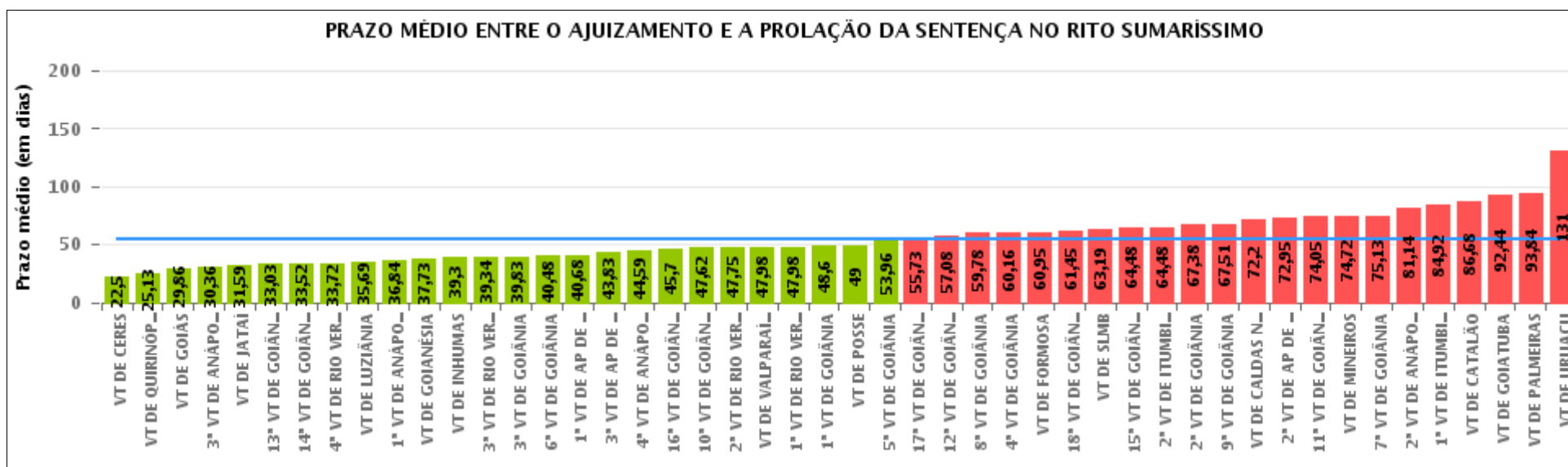
Rito

■ ORDINÁRIO ■ SUMARÍSSIMO



COMPARATIVO DO PRAZO MÉDIO ENTRE O AJUIZAMENTO E A PROLAÇÃO DA SENTENÇA - VARA DO TRABALHO DE POSSE

Data da sentença entre 1/5/2019 e 31/5/2019 23:59:59





COMPARATIVO DO PRAZO MÉDIO ENTRE O AJUIZAMENTO E A PROLAÇÃO DA SENTENÇA ENTRE AS VARAS DO GRUPO

Data da sentença entre 1/5/2019 e 31/5/2019 23:59:59





PRAZO MÉDIO ENTRE O AJUIZAMENTO E A PROLAÇÃO DA SENTENÇA POR GRUPO

Data da sentença entre 1/5/2019 e 31/5/2019 23:59:59

Rito	Grupo	Qtd. Processos	Prazo Médio (dias)	Ranking
SUMARÍSSIMO	GRUPO 06	159	47,98	1°
	GRUPO 01	10	49	2°
	GRUPO 03	574	52,31	3°
	GRUPO 04	2.581	54,1	4°
	GRUPO 05	319	64,22	5°
	GRUPO 02	68	93,84	6°

Legenda:	# Grupo 03 – De 1501 a 2000	# Grupo 04 – De 2001 a 2500	# Grupo 05 – Maior que 2500
# Grupo 01 – Até 1000 VT de Posse VT de Pires do Rio	VT de Ceres 1ª VT de Anápolis 2ª VT de Anápolis 3ª VT de Anápolis 4ª VT de Anápolis	VT de Goiatuba VT de Goianésia 1ª VT de Goiânia 2ª VT de Goiânia 3ª VT de Goiânia 4ª VT de Goiânia 5ª VT de Goiânia 6ª VT de Goiânia 7ª VT de Goiânia 8ª VT de Goiânia 9ª VT de Goiânia 10ª VT de Goiânia 11ª VT de Goiânia 12ª VT de Goiânia 13ª VT de Goiânia 14ª VT de Goiânia 15ª VT de Goiânia 16ª VT de Goiânia 17ª VT de Goiânia 18ª VT de Goiânia VT de Inhumas VT de Luziânia	VT de Catalão VT de Uruaçu VT de Valparaíso de Goiás
# Grupo 02 – De 1001 a 1500 VT de Formosa	1ª VT de Aparecida de Goiânia 2ª VT de Aparecida de Goiânia 3ª VT de Aparecida de Goiânia VT de Caldas Novas 1ª VT de Itumbiara 2ª VT de Itumbiara VT de Goiás VT de Jataí VT de Mineiros VT de Quirinópolis 1ª VT de Rio Verde 2ª VT de Rio Verde 3ª VT de Rio Verde 4ª VT de Rio Verde VT de São Luis de Montes Belos		



PRAZO MÉDIO ENTRE O AJUIZAMENTO E A PROLAÇÃO DA SENTENÇA DE TODAS AS VARAS DO TRABALHO

Data da sentença entre 1/5/2019 e 31/5/2019 23:59:59

SUMARÍSSIMO

Qtd. Processos	Prazo Médio (dias)
3.711	55,15

Vara do Trabalho	Qtd Processos	Prazo Médio	Ranking
VARA DO TRABALHO DE CERES	26	22,5	1°
VARA DO TRABALHO DE QUIRINÓPOLIS	30	25,13	2°
VARA DO TRABALHO DE GOIÁS	111	29,86	3°
3ª VARA DO TRABALHO DE ANÁPOLIS	55	30,36	4°
VARA DO TRABALHO DE JATAÍ	34	31,59	5°
13ª VARA DO TRABALHO DE GOIÂNIA	87	33,03	6°
14ª VARA DO TRABALHO DE GOIÂNIA	88	33,52	7°
4ª VARA DO TRABALHO DE RIO VERDE	65	33,72	8°
VARA DO TRABALHO DE LUZIÂNIA	104	35,69	9°
1ª VARA DO TRABALHO DE ANÁPOLIS	79	36,84	10°
VARA DO TRABALHO DE GOIANÉSIA	70	37,73	11°
VARA DO TRABALHO DE INHUMAS	47	39,3	12°
3ª VARA DO TRABALHO DE RIO VERDE	65	39,34	13°
3ª VARA DO TRABALHO DE GOIÂNIA	103	39,83	14°
6ª VARA DO TRABALHO DE GOIÂNIA	89	40,48	15°
1ª VARA DO TRABALHO DE APARECIDA DE GOIÂNIA	95	40,68	16°
3ª VARA DO TRABALHO DE APARECIDA DE GOIÂNIA	104	43,83	17°
4ª VARA DO TRABALHO DE ANÁPOLIS	59	44,59	18°
16ª VARA DO TRABALHO DE GOIÂNIA	93	45,7	19°
10ª VARA DO TRABALHO DE GOIÂNIA	87	47,62	20°
2ª VARA DO TRABALHO DE RIO VERDE	61	47,75	21°
VARA DO TRABALHO DE VALPARAÍSO DE GOIÁS	159	47,98	22°
1ª VARA DO TRABALHO DE RIO VERDE	55	47,98	23°
1ª VARA DO TRABALHO DE GOIÂNIA	88	48,6	24°
VARA DO TRABALHO DE POSSE	10	49	25°
5ª VARA DO TRABALHO DE GOIÂNIA	83	53,96	26°



PRAZO MÉDIO ENTRE O AJUIZAMENTO E A PROLAÇÃO DA SENTENÇA DE TODAS AS VARAS DO TRABALHO

SUMARÍSSIMO

Qtd. Processos	Prazo Médio (dias)
3.711	55,15

Vara do Trabalho	Qtd Processos	Prazo Médio	Ranking
17ª VARA DO TRABALHO DE GOIÂNIA	106	55,73	27°
12ª VARA DO TRABALHO DE GOIÂNIA	86	57,08	28°
8ª VARA DO TRABALHO DE GOIÂNIA	135	59,78	29°
4ª VARA DO TRABALHO DE GOIÂNIA	104	60,16	30°
VARA DO TRABALHO DE FORMOSA	44	60,95	31°
18ª VARA DO TRABALHO DE GOIÂNIA	98	61,45	32°
VARA DO TRABALHO DE SÃO LUIS DE MONTES BELOS	58	63,19	33°
15ª VARA DO TRABALHO DE GOIÂNIA	85	64,48	34°
2ª VARA DO TRABALHO DE ITUMBIARA	58	64,48	35°
2ª VARA DO TRABALHO DE GOIÂNIA	134	67,38	36°
9ª VARA DO TRABALHO DE GOIÂNIA	94	67,51	37°
VARA DO TRABALHO DE CALDAS NOVAS	60	72,2	38°
2ª VARA DO TRABALHO DE APARECIDA DE GOIÂNIA	88	72,95	39°
11ª VARA DO TRABALHO DE GOIÂNIA	81	74,05	40°
VARA DO TRABALHO DE MINEIROS	29	74,72	41°
7ª VARA DO TRABALHO DE GOIÂNIA	82	75,13	42°
2ª VARA DO TRABALHO DE ANÁPOLIS	78	81,14	43°
1ª VARA DO TRABALHO DE ITUMBIARA	88	84,92	44°
VARA DO TRABALHO DE CATALÃO	78	86,68	45°
VARA DO TRABALHO DE GOIATUBA	66	92,44	46°
VARA DO TRABALHO DE PALMEIRAS	68	93,84	47°
VARA DO TRABALHO DE URUAÇU	44	131	48°



PRAZO MÉDIO ENTRE O AJUIZAMENTO E A PROLAÇÃO DA SENTENÇA - VARA DO TRABALHO DE POSSE

Data da sentença entre 1/5/2019 e 31/5/2019 23:59:59

VARA DO TRABALHO DE POSSE

SUMARÍSSIMO

Qtd	Prazo Médio
10	49

Nr. Processo	Ajuiz.	Sentença	Prazo
RTSum - 0010079-37.2019.5.18.0231	08/02/19	16/05/19	97
RTSum - 0010111-42.2019.5.18.0231	18/02/19	14/05/19	85
RTSum - 0010121-86.2019.5.18.0231	18/03/19	22/05/19	65
RTSum - 0010131-33.2019.5.18.0231	24/03/19	23/05/19	60
RTSum - 0010137-40.2019.5.18.0231	28/03/19	20/05/19	53
RTSum - 0010146-02.2019.5.18.0231	01/04/19	16/05/19	45
RTSum - 0010169-45.2019.5.18.0231	20/04/19	23/05/19	33
RTSum - 0010173-82.2019.5.18.0231	26/04/19	23/05/19	27
RTSum - 0010175-52.2019.5.18.0231	30/04/19	24/05/19	24
RTSum - 0010192-88.2019.5.18.0231	15/05/19	16/05/19	1

Legenda:

Ajuiz. Data do Ajuizamento;

Sentença: Data da prolação da sentença;

Prazo: Prazo para a entrega da prestação jurisdicional.



PRAZO MÉDIO ENTRE O AJUIZAMENTO E A PROLAÇÃO DA SENTENÇA - VARA DO TRABALHO DE POSSE

Data da sentença entre 1/5/2019 e 31/5/2019 23:59:59

WHATMANN BARBOSA IGLESIAS

SUMARÍSSIMO

Qtd	Prazo Médio
10	49

Nr. Processo	Ajuiz.	Sentença	Prazo
RTSum - 0010079-37.2019.5.18.0231	08/02/19	16/05/19	97
RTSum - 0010111-42.2019.5.18.0231	18/02/19	14/05/19	85
RTSum - 0010121-86.2019.5.18.0231	18/03/19	22/05/19	65
RTSum - 0010131-33.2019.5.18.0231	24/03/19	23/05/19	60
RTSum - 0010137-40.2019.5.18.0231	28/03/19	20/05/19	53
RTSum - 0010146-02.2019.5.18.0231	01/04/19	16/05/19	45
RTSum - 0010169-45.2019.5.18.0231	20/04/19	23/05/19	33
RTSum - 0010173-82.2019.5.18.0231	26/04/19	23/05/19	27
RTSum - 0010175-52.2019.5.18.0231	30/04/19	24/05/19	24
RTSum - 0010192-88.2019.5.18.0231	15/05/19	16/05/19	1

Legenda:

Ajuiz. Data do Ajuizamento;

Sentença: Data da prolação da sentença;

Prazo: Prazo para a entrega da prestação jurisdicional.