

Conceituação

Tema	Prazos Processuais
Relatórios	Evolução Histórica Comparativo por VT Comparativo por Grupo Por Grupo Por VT Por Processo
Resumo	Apresenta o prazo médio entre o início e o encerramento da execução.
Descrição	O prazo médio é obtido calculando-se a quantidade de dias decorridos desde o início ao fim da execução. Os dados são extraídos baseando-se nos itens do e-Gestão: 275 e 90275 - Do início da execução até a sua extinção - ente privado; 277 e 90277 - Do início da execução até a sua extinção - ente público;
Origem da informação	e-Gestão
Crítérios e transformações	Coletado do e-Gestão, consolidado, otimizado e classificado para análise.
Análises possíveis	Prazo médio entre o início e o encerramento da execução, detalhado de forma geral, por grupo, por VT e por processo.

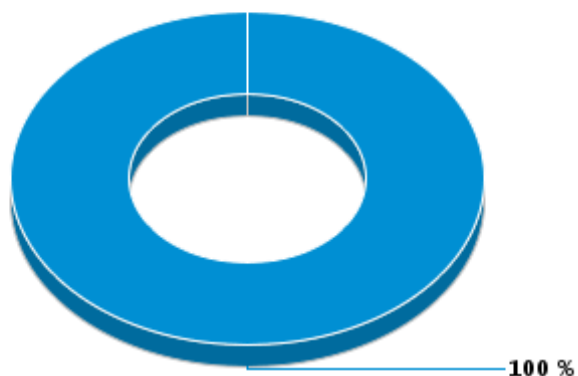


EVOLUÇÃO HISTÓRICA DOS PRAZOS PROCESSUAIS ENTRE O INÍCIO E O ENCERRAMENTO DA EXECUÇÃO - 15ª VARA DO TRABALHO DE GOIÂNIA

Data de encerramento da execução entre 1/5/2019 e 31/5/2019 23:59:59

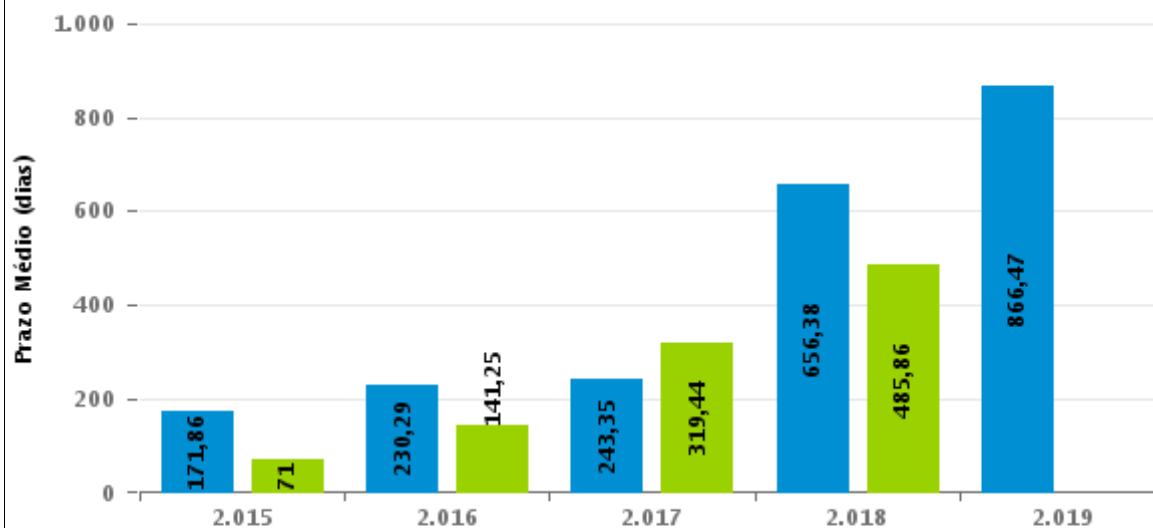
Categoria de Ente	Qtd	Prazo Médio
PRIVADO	13	896
Total/Média	13	896

Percentual de Processos por Categoria do Ente



Ente
■ PRIVADO

Prazo Médio por Categoria do Ente



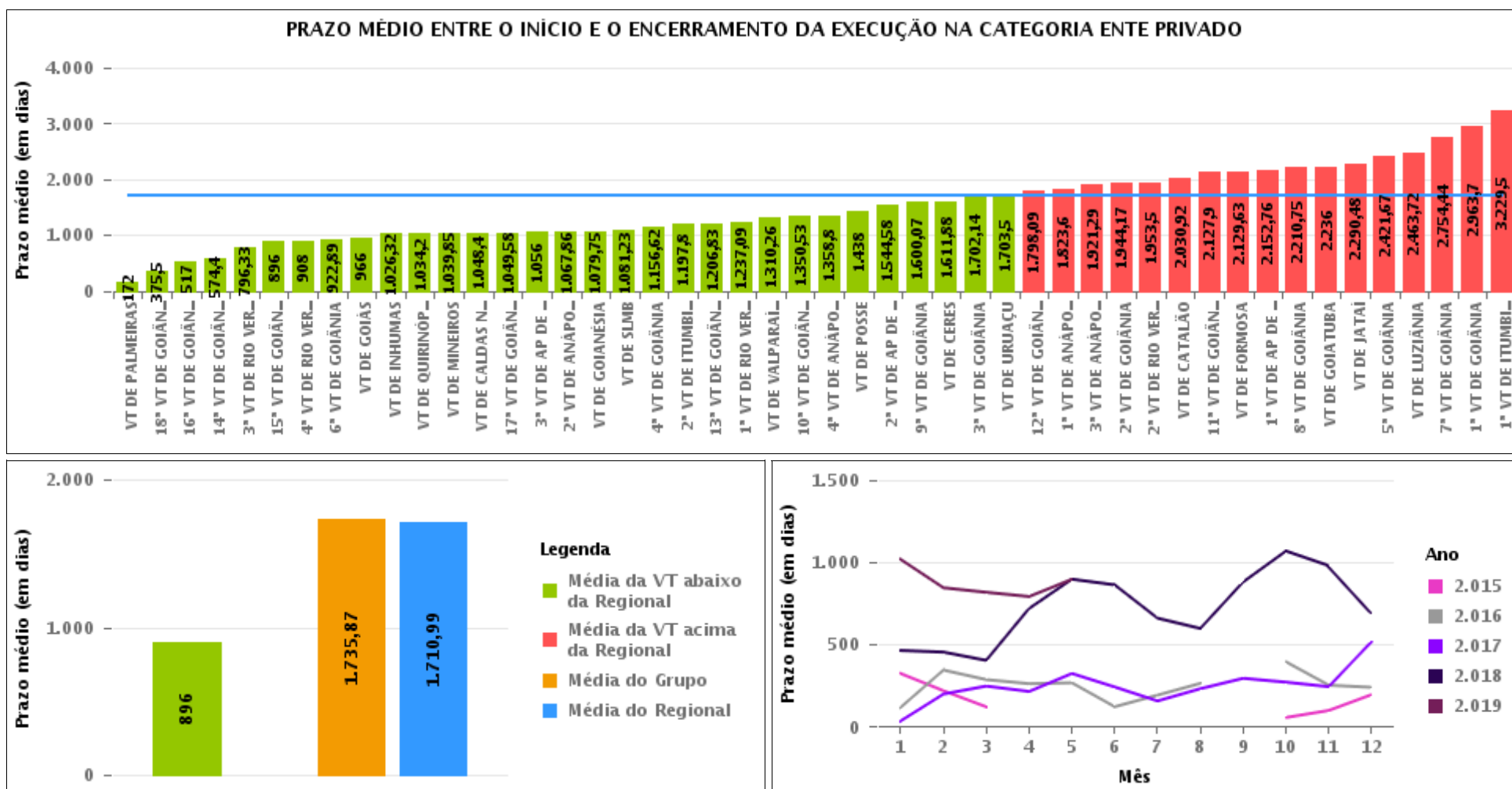
Para este exercício foram computados os processos até o mês de Maio/2.019

Rito
■ PRIVADO ■ PÚBLICO



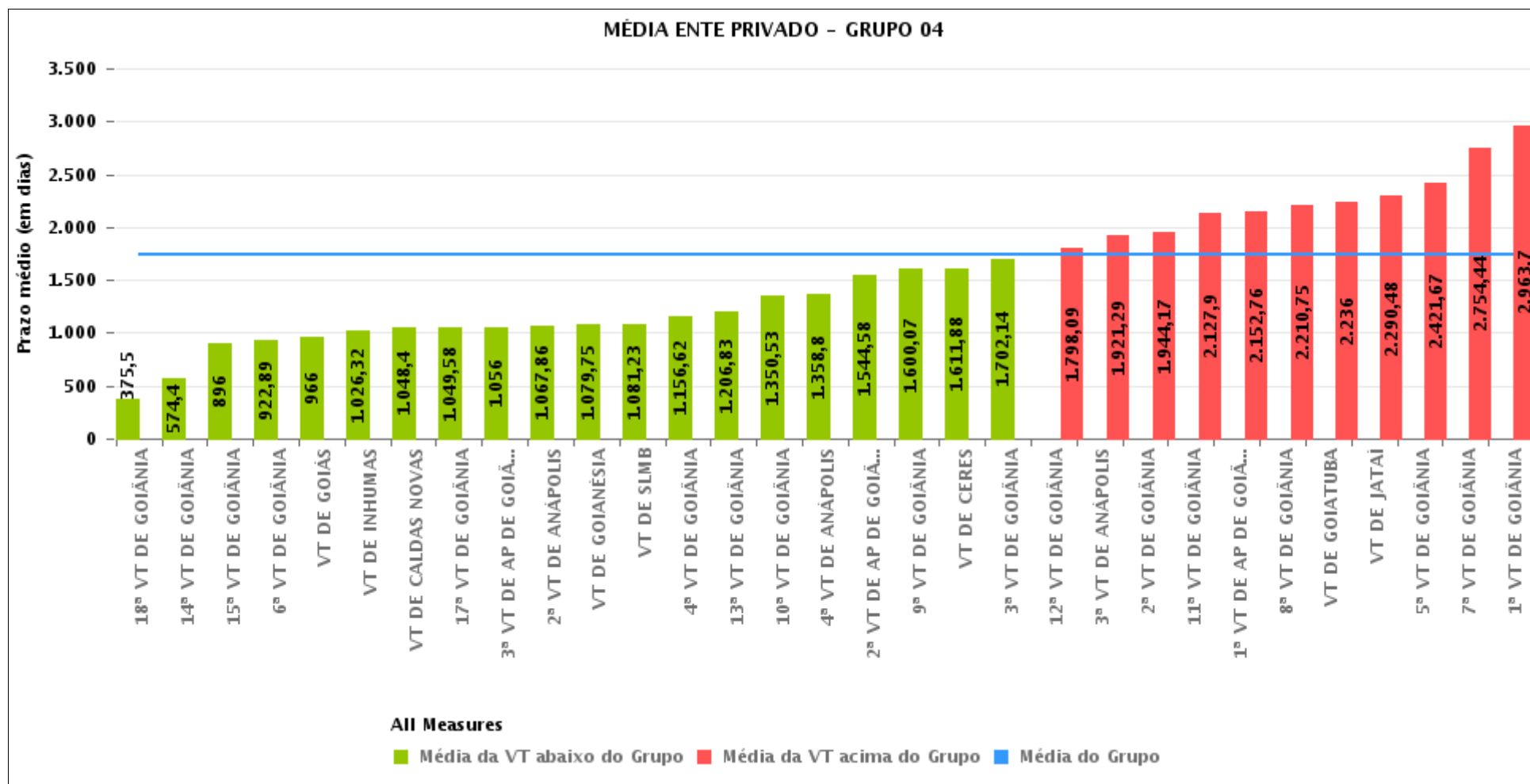
COMPARATIVO DO PRAZO MÉDIO ENTRE O INÍCIO E O ENCERRAMENTO DA EXECUÇÃO - 15ª VARA DO TRABALHO DE GOIÂNIA

Data de encerramento da execução entre 1/5/2019 e 31/5/2019 23:59:59



COMPARATIVO DO PRAZO MÉDIO ENTRE O INÍCIO E O ENCERRAMENTO DA EXECUÇÃO ENTRE AS VARAS DO GRUPO

Data de encerramento da execução entre 1/5/2019 e 31/5/2019 23:59:59





PRAZO MÉDIO ENTRE O INÍCIO E O ENCERRAMENTO DA EXECUÇÃO POR GRUPO

Data de encerramento da execução entre 1/5/2019 e 31/5/2019 23:59:59

Categoria do Ente	Grupo	Qtd. Processos	Prazo Médio (dias)	Ranking
PRIVADO	GRUPO 02	1	172	1°
	GRUPO 06	23	1.310,26	2°
	GRUPO 01	8	1.438	3°
	GRUPO 03	82	1.542,59	4°
	GRUPO 04	443	1.735,87	5°
	GRUPO 05	56	1.991,77	6°

Legenda:	# Grupo 03 – De 1001 a 1500	# Grupo 04 – De 1501 a 2000	# Grupo 05 – De 2001 a 2500
# Grupo 01 – Até 750	1ª VT De Anápolis	1ª VT De Goiânia	16ª VT De Goiânia
VT de Posse	1ª VT De Rio Verde	2ª VT De Goiânia	VT De Luziânia
	2ª VT De Rio Verde	3ª VT De Goiânia	VT De Catalão
	3ª VT De Rio Verde	4ª VT De Goiânia	VT De Uruaçu
	4ª VT De Rio Verde	5ª VT De Goiânia	
# Grupo 02 – De 751 a 1000	1ª VT De Itumbiara	6ª VT De Goiânia	# Grupo 06 – Acima de 2500
VT de Palmeiras de Goiás	2ª VT De Itumbiara	7ª VT De Goiânia	VT De Valparaíso de Goiás
	VT De Quirinópolis	8ª VT De Goiânia	
	VT De Mineiros	9ª VT De Goiânia	
	VT De Formosa	10ª VT De Goiânia	
		11ª VT De Goiânia	
		12ª VT De Goiânia	
		13ª VT De Goiânia	
		14ª VT De Goiânia	
		15ª VT De Goiânia	
		17ª VT De Goiânia	
		18ª VT De Goiânia	
		2ª VT De Anápolis	
		3ª VT De Anápolis	
		4ª VT De Anápolis	
		1ª VT De Aparecida De Goiânia	
		2ª VT De Aparecida De Goiânia	
		3ª VT De Aparecida De Goiânia	
		VT DE Jataí	
		VT DE Goiatuba	
		VT DE Caldas Novas	
		VT DE Ceres	
		VT DE São Luís de Montes Belos	
		VT DE Goiás	
		VT DE Goianésia	
		VT DE Inhumas	



PRAZO MÉDIO ENTRE O INÍCIO E O ENCERRAMENTO DA EXECUÇÃO DE TODAS AS VARAS DO TRABALHO

Data de encerramento da execução entre 1/5/2019 e 31/5/2019 23:59:59

ENTE PRIVADO

Qtd. Processos	Prazo Médio (dias)
613	1.710,99

Vara do Trabalho	Qtd Processos	Prazo Médio	Ranking
VARA DO TRABALHO DE PALMEIRAS	1	172	1°
18ª VARA DO TRABALHO DE GOIÂNIA	2	375,5	2°
16ª VARA DO TRABALHO DE GOIÂNIA	6	517	3°
14ª VARA DO TRABALHO DE GOIÂNIA	5	574,4	4°
3ª VARA DO TRABALHO DE RIO VERDE	3	796,33	5°
15ª VARA DO TRABALHO DE GOIÂNIA	13	896	6°
4ª VARA DO TRABALHO DE RIO VERDE	7	908	7°
6ª VARA DO TRABALHO DE GOIÂNIA	19	922,89	8°
VARA DO TRABALHO DE GOIÁS	1	966	9°
VARA DO TRABALHO DE INHUMAS	31	1.026,32	10°
VARA DO TRABALHO DE QUIRINÓPOLIS	10	1.034,2	11°
VARA DO TRABALHO DE MINEIROS	13	1.039,85	12°
VARA DO TRABALHO DE CALDAS NOVAS	5	1.048,4	13°
17ª VARA DO TRABALHO DE GOIÂNIA	12	1.049,58	14°
3ª VARA DO TRABALHO DE APARECIDA DE GOIÂNIA	6	1.056	15°
2ª VARA DO TRABALHO DE ANÁPOLIS	7	1.067,86	16°
VARA DO TRABALHO DE GOIANÉSIA	4	1.079,75	17°
VARA DO TRABALHO DE SÃO LUIS DE MONTES BELOS	13	1.081,23	18°
4ª VARA DO TRABALHO DE GOIÂNIA	13	1.156,62	19°
2ª VARA DO TRABALHO DE ITUMBIARA	5	1.197,8	20°
13ª VARA DO TRABALHO DE GOIÂNIA	6	1.206,83	21°
1ª VARA DO TRABALHO DE RIO VERDE	11	1.237,09	22°
VARA DO TRABALHO DE VALPARAÍSO DE GOIÁS	23	1.310,26	23°
10ª VARA DO TRABALHO DE GOIÂNIA	17	1.350,53	24°
4ª VARA DO TRABALHO DE ANÁPOLIS	5	1.358,8	25°
VARA DO TRABALHO DE POSSE	8	1.438	26°
2ª VARA DO TRABALHO DE APARECIDA DE GOIÂNIA	26	1.544,58	27°



PRAZO MÉDIO ENTRE O INÍCIO E O ENCERRAMENTO DA EXECUÇÃO DE TODAS AS VARAS DO TRABALHO

ENTE PRIVADO

Qtd. Processos	Prazo Médio (dias)
613	1.710,99

Vara do Trabalho	Qtd Processos	Prazo Médio	Ranking
9ª VARA DO TRABALHO DE GOIÂNIA	15	1.600,07	28º
VARA DO TRABALHO DE CERES	8	1.611,88	29º
3ª VARA DO TRABALHO DE GOIÂNIA	21	1.702,14	30º
VARA DO TRABALHO DE URUAÇU	12	1.703,5	31º
12ª VARA DO TRABALHO DE GOIÂNIA	22	1.798,09	32º
1ª VARA DO TRABALHO DE ANÁPOLIS	5	1.823,6	33º
3ª VARA DO TRABALHO DE ANÁPOLIS	7	1.921,29	34º
2ª VARA DO TRABALHO DE GOIÂNIA	18	1.944,17	35º
2ª VARA DO TRABALHO DE RIO VERDE	6	1.953,5	36º
VARA DO TRABALHO DE CATALÃO	13	2.030,92	37º
11ª VARA DO TRABALHO DE GOIÂNIA	21	2.127,9	38º
VARA DO TRABALHO DE FORMOSA	16	2.129,63	39º
1ª VARA DO TRABALHO DE APARECIDA DE GOIÂNIA	38	2.152,76	40º
8ª VARA DO TRABALHO DE GOIÂNIA	8	2.210,75	41º
VARA DO TRABALHO DE GOIATUBA	1	2.236	42º
VARA DO TRABALHO DE JATAÍ	31	2.290,48	43º
5ª VARA DO TRABALHO DE GOIÂNIA	27	2.421,67	44º
VARA DO TRABALHO DE LUZIÂNIA	25	2.463,72	45º
7ª VARA DO TRABALHO DE GOIÂNIA	18	2.754,44	46º
1ª VARA DO TRABALHO DE GOIÂNIA	23	2.963,7	47º
1ª VARA DO TRABALHO DE ITUMBIARA	6	3.229,5	48º



PRAZO MÉDIO ENTRE O INÍCIO E O ENCERRAMENTO DA EXECUÇÃO - 15ª VARA DO TRABALHO DE GOIÂNIA

Data de encerramento da execução entre 1/5/2019 e 31/5/2019 23:59:59

15ª VARA DO TRABALHO DE GOIÂNIA

ENTE PRIVADO

Qtd	Prazo Médio
13	896

Nr. Processo	Início	Homolog.	Prazo
ExTiEx - 0011000-96.2018.5.18.0015	06/08/18	02/05/19	269
RTOrd - 0010030-04.2015.5.18.0015	24/11/15	03/05/19	1.256
RTOrd - 0010161-13.2014.5.18.0015	09/03/15	14/05/19	1.527
RTOrd - 0010292-51.2015.5.18.0015	09/08/17	09/05/19	638
RTOrd - 0010494-91.2016.5.18.0015	23/11/16	14/05/19	902
RTOrd - 0010826-58.2016.5.18.0015	19/04/17	07/05/19	748
RTOrd - 0011096-19.2015.5.18.0015	01/06/17	10/05/19	708
RTOrd - 0011616-42.2016.5.18.0015	11/04/17	08/05/19	757
RTSum - 0010154-16.2017.5.18.0015	14/09/17	16/05/19	609
RTSum - 0010723-85.2015.5.18.0015	21/01/16	14/05/19	1.209
RTSum - 0011177-02.2014.5.18.0015	26/07/17	06/05/19	649
RTSum - 0011384-98.2014.5.18.0015	11/02/15	14/05/19	1.553
RTSum - 0011430-62.2015.5.18.0012	24/02/17	28/05/19	823

Legenda:

- Início : data do início da liquidação
- Homolog : data da decisão homologatória dos cálculos
- Prazo: O prazo médio entre a data da decisão homologatória dos cálculos e a data do início da liquidação .