

Conceituação

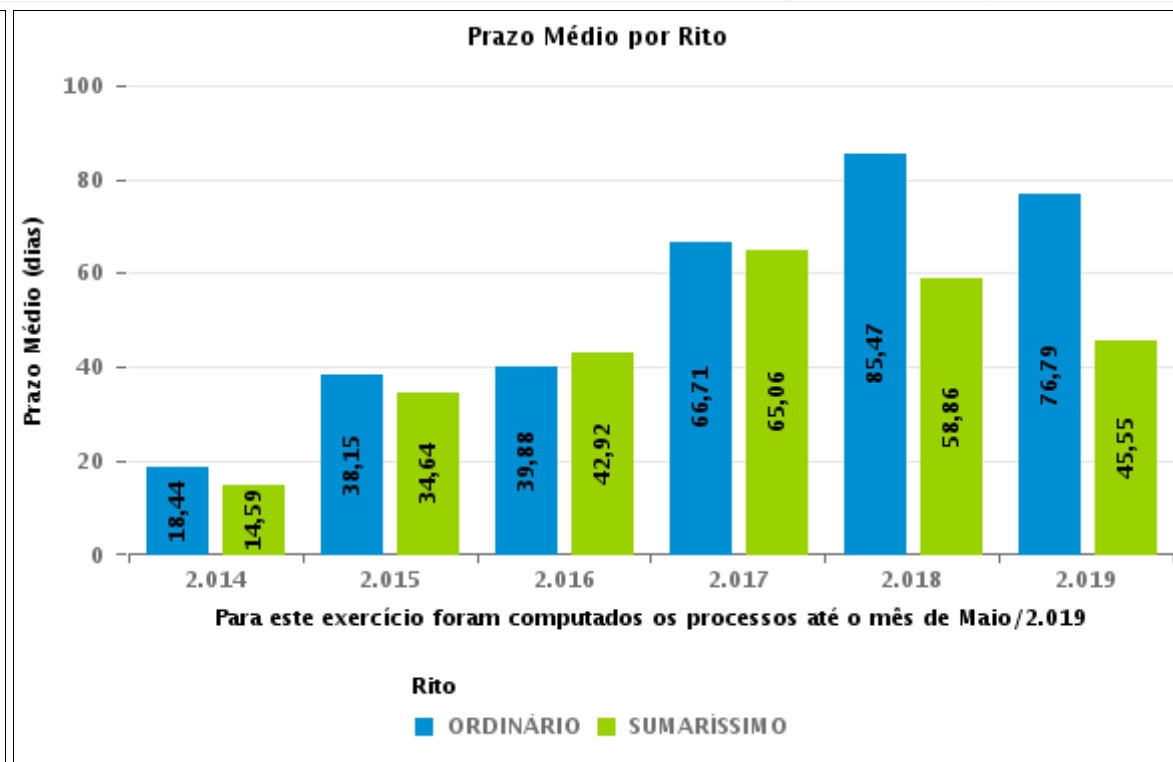
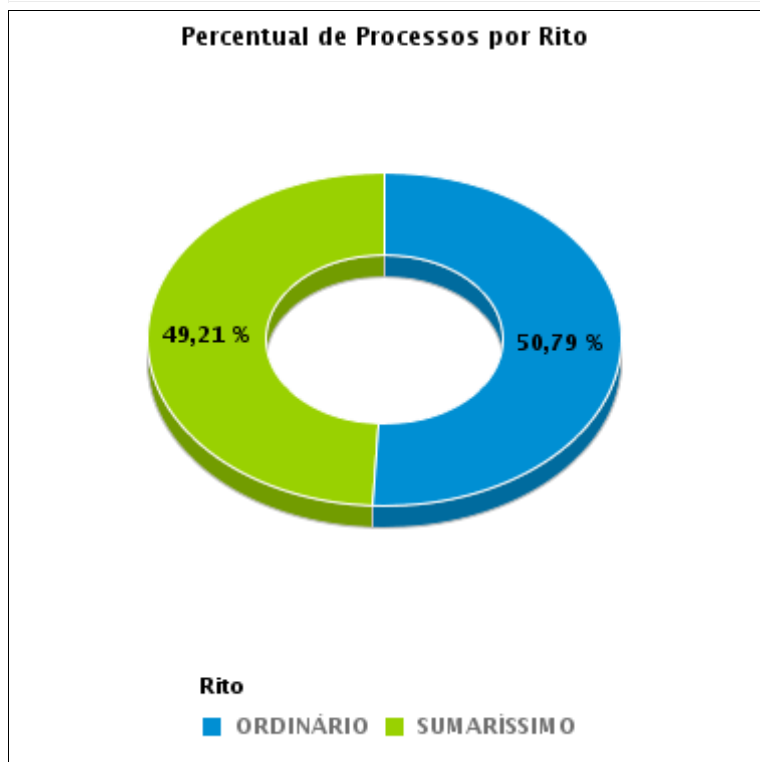
Tema	Prazos Processuais
Relatórios	Evolução Histórica Comparativo por VT Comparativo por Grupo Por Grupo Por VT Por Processo
Resumo	Apresenta o prazo médio entre o início e o encerramento da liquidação.
Descrição	<p>O prazo médio é obtido entre a data da decisão homologatória dos cálculos e a data do início da liquidação (da apresentação do cálculo, dos artigos ou arbitramento). Considerar os processos com decisão homologatória da liquidação no período de apuração. Devem ser excluídos os processos com liquidação encerrada por acordo.</p> <p>Os dados são extraídos baseando-se nos itens do e-Gestão:</p> <p>359 e 90359 - Do início até o encerramento da liquidação - rito sumaríssimo;</p> <p>371 e 90371 – Do início até o encerramento da liquidação - exceto rito sumaríssimo.</p>
Origem da informação	e-Gestão
Critérios e transformações	Coletado do e-Gestão, consolidado, otimizado e classificado para análise.
Análises possíveis	Prazo médio entre o início e o encerramento da liquidação, detalhado de forma geral, por grupo, por VT e por processo.



EVOLUÇÃO HISTÓRICA DOS PRAZOS PROCESSUAIS ENTRE O INÍCIO E O ENCERRAMENTO DA LIQUIDAÇÃO - VARA DO TRABALHO DE VALPARAÍSO DE GOIÁS

Data de encerramento da liquidação entre 1/5/2019 e 31/5/2019 23:59:59

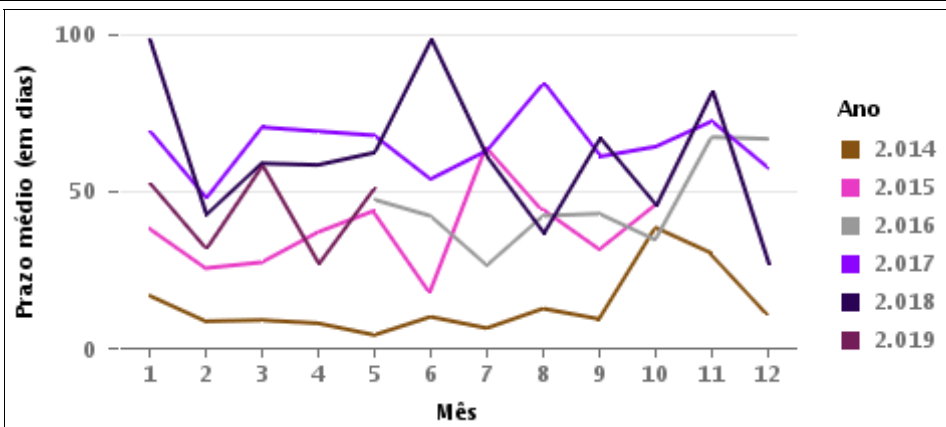
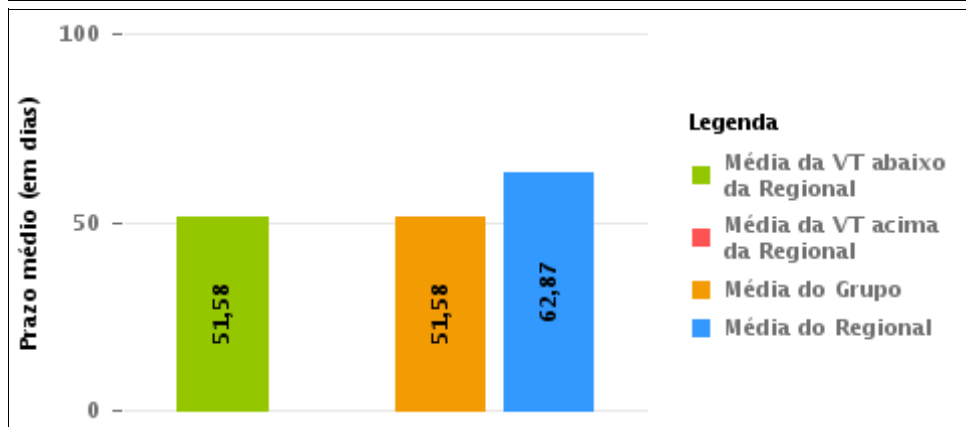
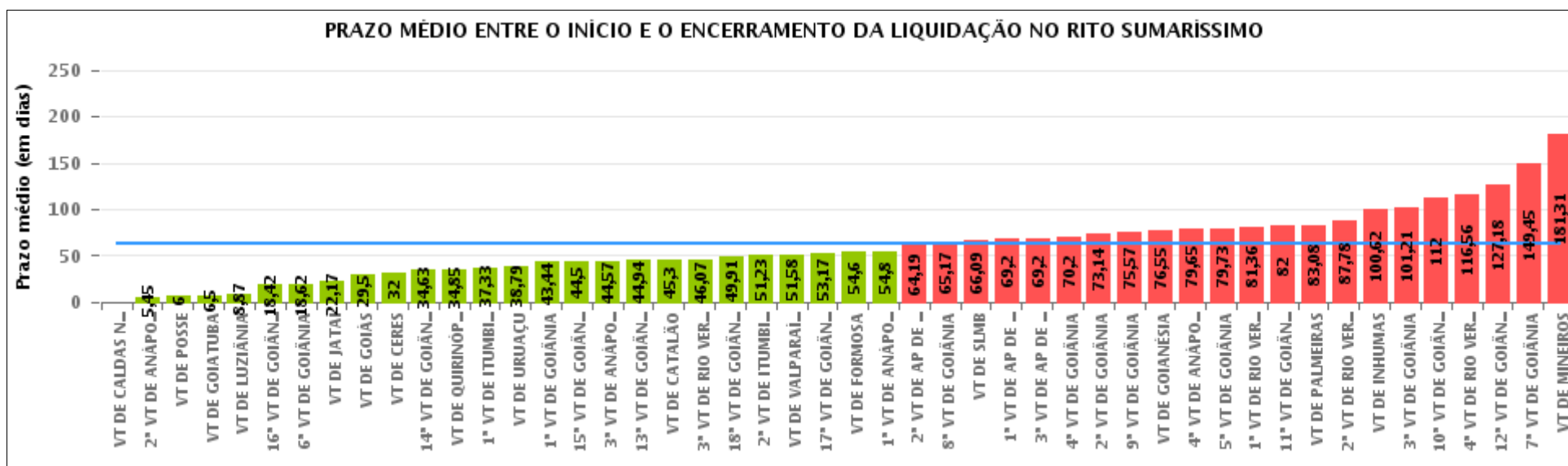
Rito	Qtd	Prazo Médio
ORDINÁRIO	32	70,34
SUMARÍSSIMO	31	51,58
Total/Média	63	61,11





COMPARATIVO DO PRAZO MÉDIO ENTRE O INÍCIO E O ENCERRAMENTO DA LIQUIDAÇÃO - VARA DO TRABALHO DE VALPARAÍSO DE GOIÁS

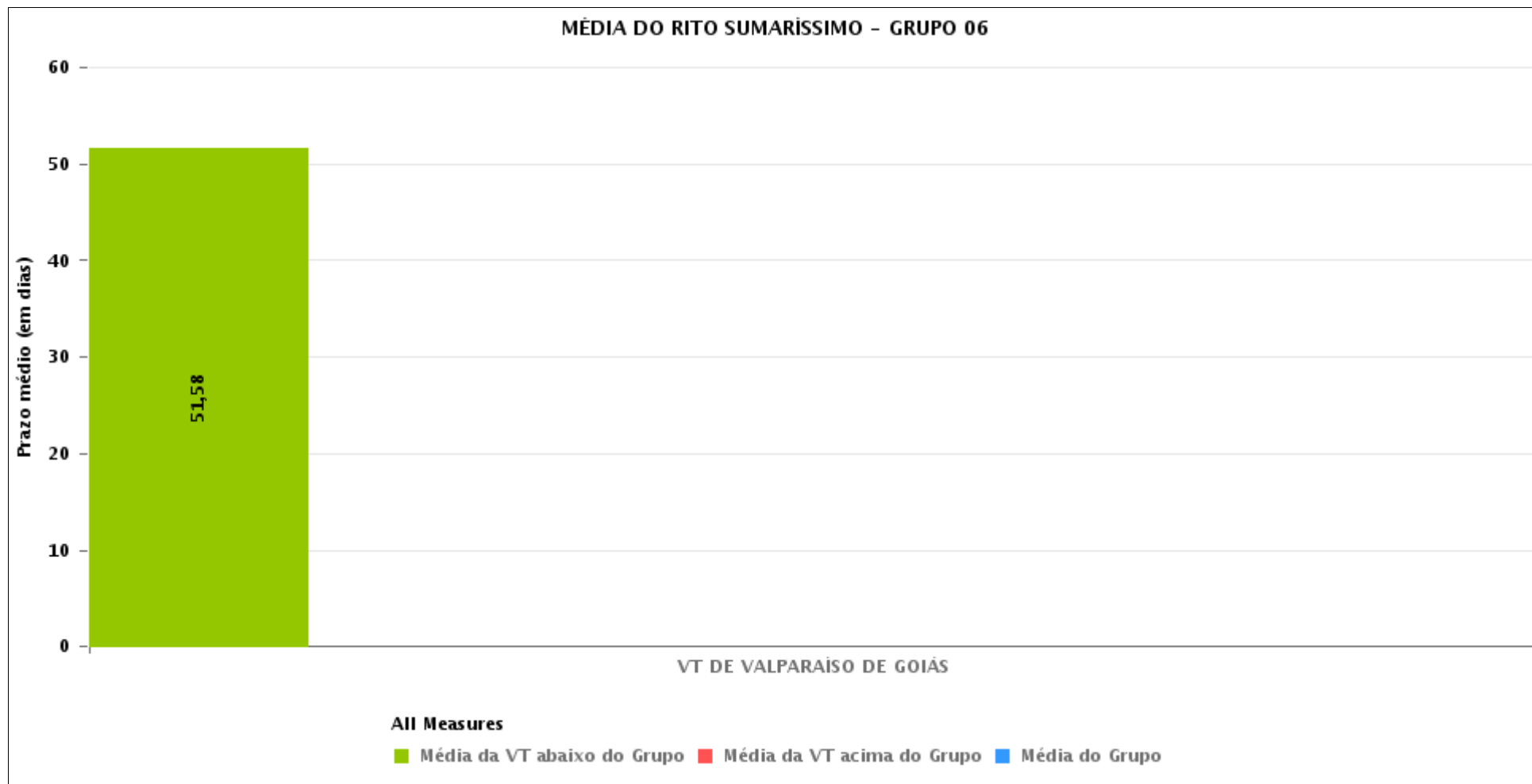
Data de encerramento da liquidação entre 1/5/2019 e 31/5/2019 23:59:59





COMPARATIVO DO PRAZO MÉDIO ENTRE O INÍCIO E O ENCERRAMENTO DA LIQUIDAÇÃO ENTRE AS VARAS DO GRUPO

Data de encerramento da liquidação entre 1/5/2019 e 31/5/2019 23:59:59





PRAZO MÉDIO ENTRE O INÍCIO E O ENCERRAMENTO DA LIQUIDAÇÃO POR GRUPO

Data de encerramento da liquidação entre 1/5/2019 e 31/5/2019 23:59:59

Rito	Grupo	Qtd. Processos	Prazo Médio (dias)	Ranking
SUMARÍSSIMO	GRUPO 01	1	6	1°
	GRUPO 05	84	26,98	2°
	GRUPO 06	31	51,58	3°
	GRUPO 04	442	66,71	4°
	GRUPO 03	135	73,87	5°
	GRUPO 02	12	83,08	6°

Legenda:	# Grupo 03 – De 1001 a 1500	# Grupo 04 – De 1501 a 2000	# Grupo 05 – De 2001 a 2500
# Grupo 01 – Até 750 VT de Posse	1ª VT De Anápolis 1ª VT De Rio Verde 2ª VT De Rio Verde 3ª VT De Rio Verde 4ª VT De Rio Verde	1ª VT De Goiânia 2ª VT De Goiânia 3ª VT De Goiânia 4ª VT De Goiânia 5ª VT De Goiânia 6ª VT De Goiânia 7ª VT De Goiânia 8ª VT De Goiânia 9ª VT De Goiânia 10ª VT De Goiânia 11ª VT De Goiânia 12ª VT De Goiânia 13ª VT De Goiânia 14ª VT De Goiânia 15ª VT De Goiânia 17ª VT De Goiânia 18ª VT De Goiânia	16ª VT De Goiânia VT De Luziânia VT De Catalão VT De Uruaçu
# Grupo 02 – De 751 a 1000 VT de Palmeiras de Goiás	1ª VT De Itumbiara 2ª VT De Itumbiara VT De Quirinópolis VT De Mineiros VT De Formosa	2ª VT De Anápolis 3ª VT De Anápolis 4ª VT De Anápolis 1ª VT De Aparecida De Goiânia 2ª VT De Aparecida De Goiânia 3ª VT De Aparecida De Goiânia VT DE Jataí VT DE Goiatuba VT DE Caldas Novas VT DE Ceres VT DE São Luís de Montes Belos VT DE Goiás VT DE Goianésia VT DE Inhumas	# Grupo 06 – Acima de 2500 VT De Valparaíso de Goiás



PRAZO MÉDIO ENTRE O INÍCIO E O ENCERRAMENTO DA LIQUIDAÇÃO DE TODAS AS VARAS DO TRABALHO

Data de encerramento da liquidação entre 1/5/2019 e 31/5/2019 23:59:59

SUMARÍSSIMO

Qtd. Processos	Prazo Médio (dias)
705	62,87

Vara do Trabalho	Qtd Processos	Prazo Médio	Ranking
VARA DO TRABALHO DE CALDAS NOVAS	1	0	1°
2ª VARA DO TRABALHO DE ANÁPOLIS	11	5,45	2°
VARA DO TRABALHO DE POSSE	1	6	3°
VARA DO TRABALHO DE GOIATUBA	2	6,5	4°
VARA DO TRABALHO DE LUZIÂNIA	30	8,87	5°
16ª VARA DO TRABALHO DE GOIÂNIA	12	18,42	6°
6ª VARA DO TRABALHO DE GOIÂNIA	13	18,62	7°
VARA DO TRABALHO DE JATAÍ	6	22,17	8°
VARA DO TRABALHO DE GOIÁS	4	29,5	9°
VARA DO TRABALHO DE CERES	8	32	10°
14ª VARA DO TRABALHO DE GOIÂNIA	19	34,63	11°
VARA DO TRABALHO DE QUIRINÓPOLIS	13	34,85	12°
1ª VARA DO TRABALHO DE ITUMBIARA	9	37,33	13°
VARA DO TRABALHO DE URUAÇU	19	38,79	14°
1ª VARA DO TRABALHO DE GOIÂNIA	16	43,44	15°
15ª VARA DO TRABALHO DE GOIÂNIA	4	44,5	16°
3ª VARA DO TRABALHO DE ANÁPOLIS	14	44,57	17°
13ª VARA DO TRABALHO DE GOIÂNIA	18	44,94	18°
VARA DO TRABALHO DE CATALÃO	23	45,3	19°
3ª VARA DO TRABALHO DE RIO VERDE	14	46,07	20°
18ª VARA DO TRABALHO DE GOIÂNIA	23	49,91	21°
2ª VARA DO TRABALHO DE ITUMBIARA	30	51,23	22°
VARA DO TRABALHO DE VALPARAÍSO DE GOIÁS	31	51,58	23°
17ª VARA DO TRABALHO DE GOIÂNIA	12	53,17	24°
VARA DO TRABALHO DE FORMOSA	10	54,6	25°
1ª VARA DO TRABALHO DE ANÁPOLIS	10	54,8	26°



PRAZO MÉDIO ENTRE O INÍCIO E O ENCERRAMENTO DA LIQUIDAÇÃO DE TODAS AS VARAS DO TRABALHO

SUMARÍSSIMO

Qtd. Processos	Prazo Médio (dias)
705	62,87

Vara do Trabalho	Qtd Processos	Prazo Médio	Ranking
2ª VARA DO TRABALHO DE APARECIDA DE GOIÂNIA	27	64,19	27º
8ª VARA DO TRABALHO DE GOIÂNIA	24	65,17	28º
VARA DO TRABALHO DE SÃO LUIS DE MONTES BELOS	22	66,09	29º
1ª VARA DO TRABALHO DE APARECIDA DE GOIÂNIA	15	69,2	30º
3ª VARA DO TRABALHO DE APARECIDA DE GOIÂNIA	5	69,2	31º
4ª VARA DO TRABALHO DE GOIÂNIA	20	70,2	32º
2ª VARA DO TRABALHO DE GOIÂNIA	21	73,14	33º
9ª VARA DO TRABALHO DE GOIÂNIA	23	75,57	34º
VARA DO TRABALHO DE GOIANÉSIA	22	76,55	35º
4ª VARA DO TRABALHO DE ANÁPOLIS	17	79,65	36º
5ª VARA DO TRABALHO DE GOIÂNIA	11	79,73	37º
1ª VARA DO TRABALHO DE RIO VERDE	11	81,36	38º
11ª VARA DO TRABALHO DE GOIÂNIA	15	82	39º
VARA DO TRABALHO DE PALMEIRAS	12	83,08	40º
2ª VARA DO TRABALHO DE RIO VERDE	9	87,78	41º
VARA DO TRABALHO DE INHUMAS	13	100,62	42º
3ª VARA DO TRABALHO DE GOIÂNIA	19	101,21	43º
10ª VARA DO TRABALHO DE GOIÂNIA	15	112	44º
4ª VARA DO TRABALHO DE RIO VERDE	16	116,56	45º
12ª VARA DO TRABALHO DE GOIÂNIA	11	127,18	46º
7ª VARA DO TRABALHO DE GOIÂNIA	11	149,45	47º
VARA DO TRABALHO DE MINEIROS	13	181,31	48º



PRAZO MÉDIO ENTRE O INÍCIO E O ENCERRAMENTO DA LIQUIDAÇÃO - VARA DO TRABALHO DE VALPARAÍSO DE GOIÁS

Data de encerramento da liquidação entre 1/5/2019 e 31/5/2019 23:59:59

VARA DO TRABALHO DE VALPARAÍSO DE GOIÁS

SUMARÍSSIMO

Qtd	Prazo Médio
31	51,58

Nr. Processo	Início	Homolog.	Prazo
RTSum - 0010005-50.2019.5.18.0241	15/04/19	23/05/19	38
RTSum - 0010085-14.2019.5.18.0241	24/04/19	23/05/19	29
RTSum - 0010582-62.2018.5.18.0241	15/04/19	23/05/19	38
RTSum - 0010674-40.2018.5.18.0241	21/03/19	23/05/19	63
RTSum - 0010719-44.2018.5.18.0241	13/09/18	23/05/19	252
RTSum - 0010735-95.2018.5.18.0241	26/03/19	29/05/19	64
RTSum - 0010812-07.2018.5.18.0241	27/05/19	28/05/19	1
RTSum - 0010855-41.2018.5.18.0241	15/03/19	29/05/19	75
RTSum - 0011004-37.2018.5.18.0241	26/04/19	30/05/19	34
RTSum - 0011018-21.2018.5.18.0241	11/04/19	23/05/19	42
RTSum - 0011120-43.2018.5.18.0241	29/03/19	23/05/19	55
RTSum - 0011140-34.2018.5.18.0241	15/05/19	29/05/19	14
RTSum - 0011143-86.2018.5.18.0241	05/04/19	23/05/19	48
RTSum - 0011167-17.2018.5.18.0241	24/04/19	23/05/19	29
RTSum - 0011506-73.2018.5.18.0241	30/04/19	22/05/19	22
RTSum - 0011661-76.2018.5.18.0241	26/03/19	23/05/19	58
RTSum - 0011682-52.2018.5.18.0241	25/02/19	29/05/19	93
RTSum - 0011698-06.2018.5.18.0241	25/04/19	23/05/19	28
RTSum - 0011762-16.2018.5.18.0241	11/02/19	23/05/19	101
RTSum - 0011818-49.2018.5.18.0241	07/02/19	23/05/19	105
RTSum - 0011841-92.2018.5.18.0241	24/04/19	23/05/19	29

Legenda:

- Início : data do início da liquidação

- Homolog : data da decisão homologatória dos cálculos

- Prazo: O prazo médio entre a data da decisão homologatória dos cálculos e a data do início da liquidação .



PRAZO MÉDIO ENTRE O INÍCIO E O ENCERRAMENTO DA LIQUIDAÇÃO - VARA DO TRABALHO DE VALPARAÍSO DE GOIÁS

VARA DO TRABALHO DE VALPARAÍSO DE GOIÁS

SUMARÍSSIMO

Qtd	Prazo Médio
31	51,58

Nr. Processo	Início	Homolog.	Prazo
RTSum - 0012085-21.2018.5.18.0241	01/04/19	23/05/19	52
RTSum - 0012127-70.2018.5.18.0241	16/04/19	23/05/19	37
RTSum - 0012128-55.2018.5.18.0241	15/04/19	23/05/19	38
RTSum - 0012134-62.2018.5.18.0241	24/04/19	23/05/19	29
RTSum - 0012143-24.2018.5.18.0241	01/04/19	23/05/19	52
RTSum - 0012152-83.2018.5.18.0241	20/05/19	29/05/19	9
RTSum - 0012164-97.2018.5.18.0241	16/04/19	23/05/19	37
RTSum - 0012165-82.2018.5.18.0241	01/04/19	23/05/19	52
RTSum - 0012451-60.2018.5.18.0241	01/04/19	23/05/19	52
RTSum - 0012467-14.2018.5.18.0241	24/04/19	17/05/19	23

Legenda:

- Início : data do início da liquidação

- Homolog : data da decisão homologatória dos cálculos

- Prazo: O prazo médio entre a data da decisão homologatória dos cálculos e a data do início da liquidação .