

Conceituação

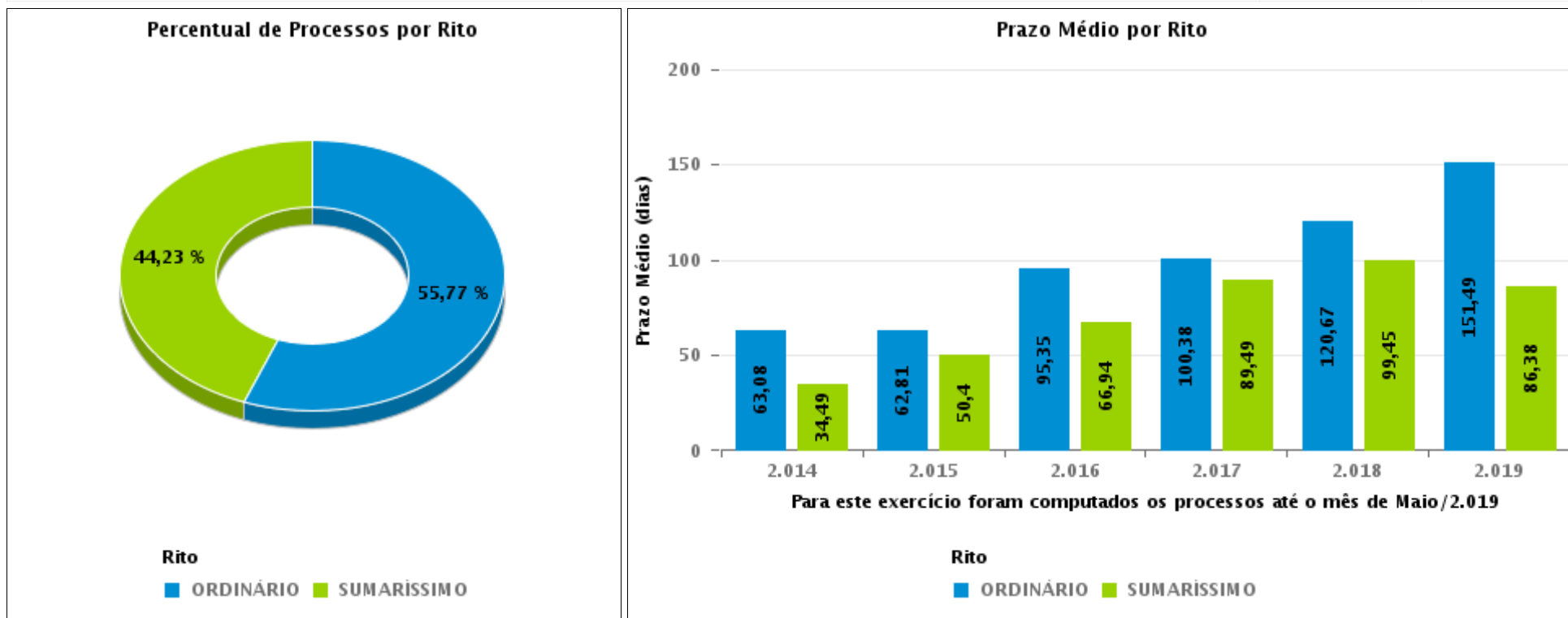
Tema	Prazos Processuais
Relatórios	Evolução Histórica Comparativo por VT Comparativo por Grupo Por Grupo Por VT Por Processo
Resumo	Apresenta o prazo médio entre o início e o encerramento da liquidação.
Descrição	<p>O prazo médio é obtido entre a data da decisão homologatória dos cálculos e a data do início da liquidação (da apresentação do cálculo, dos artigos ou arbitramento). Considerar os processos com decisão homologatória da liquidação no período de apuração. Devem ser excluídos os processos com liquidação encerrada por acordo.</p> <p>Os dados são extraídos baseando-se nos itens do e-Gestão:</p> <p>359 e 90359 - Do início até o encerramento da liquidação - rito sumaríssimo;</p> <p>371 e 90371 – Do início até o encerramento da liquidação - exceto rito sumaríssimo.</p>
Origem da informação	e-Gestão
Critérios e transformações	Coletado do e-Gestão, consolidado, otimizado e classificado para análise.
Análises possíveis	Prazo médio entre o início e o encerramento da liquidação, detalhado de forma geral, por grupo, por VT e por processo.



EVOLUÇÃO HISTÓRICA DOS PRAZOS PROCESSUAIS ENTRE O INÍCIO E O ENCERRAMENTO DA LIQUIDAÇÃO - 9ª VARA DO TRABALHO DE GOIÂNIA

Data de encerramento da liquidação entre 1/5/2019 e 31/5/2019 23:59:59

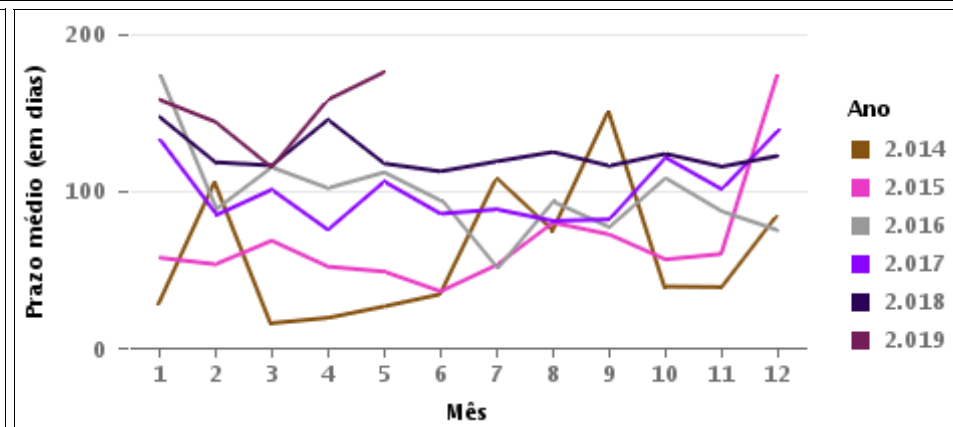
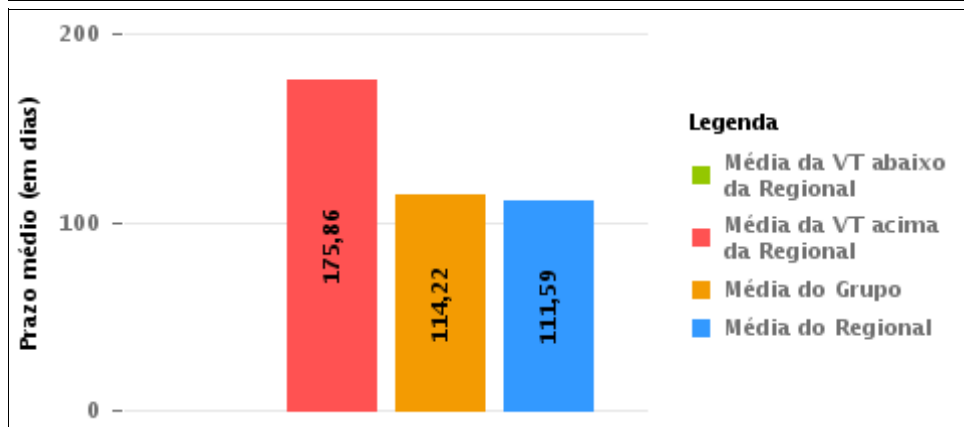
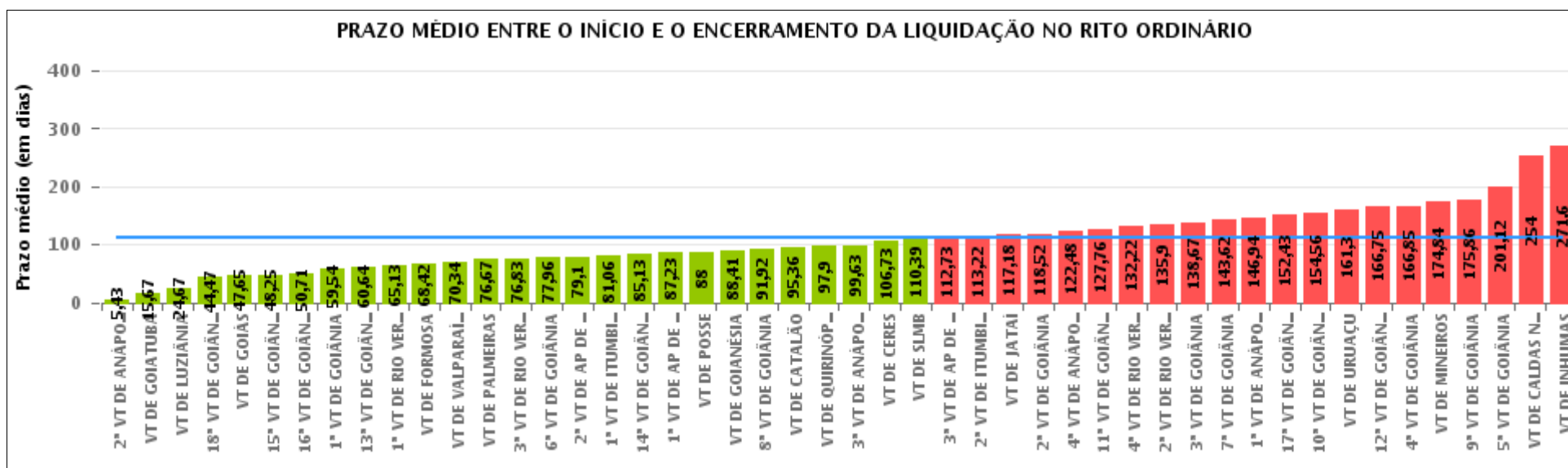
Rito	Qtd	Prazo Médio
ORDINÁRIO	29	175,86
SUMARÍSSIMO	23	75,57
Total/Média	52	131,5





COMPARATIVO DO PRAZO MÉDIO ENTRE O INÍCIO E O ENCERRAMENTO DA LIQUIDAÇÃO - 9ª VARA DO TRABALHO DE GOIÂNIA

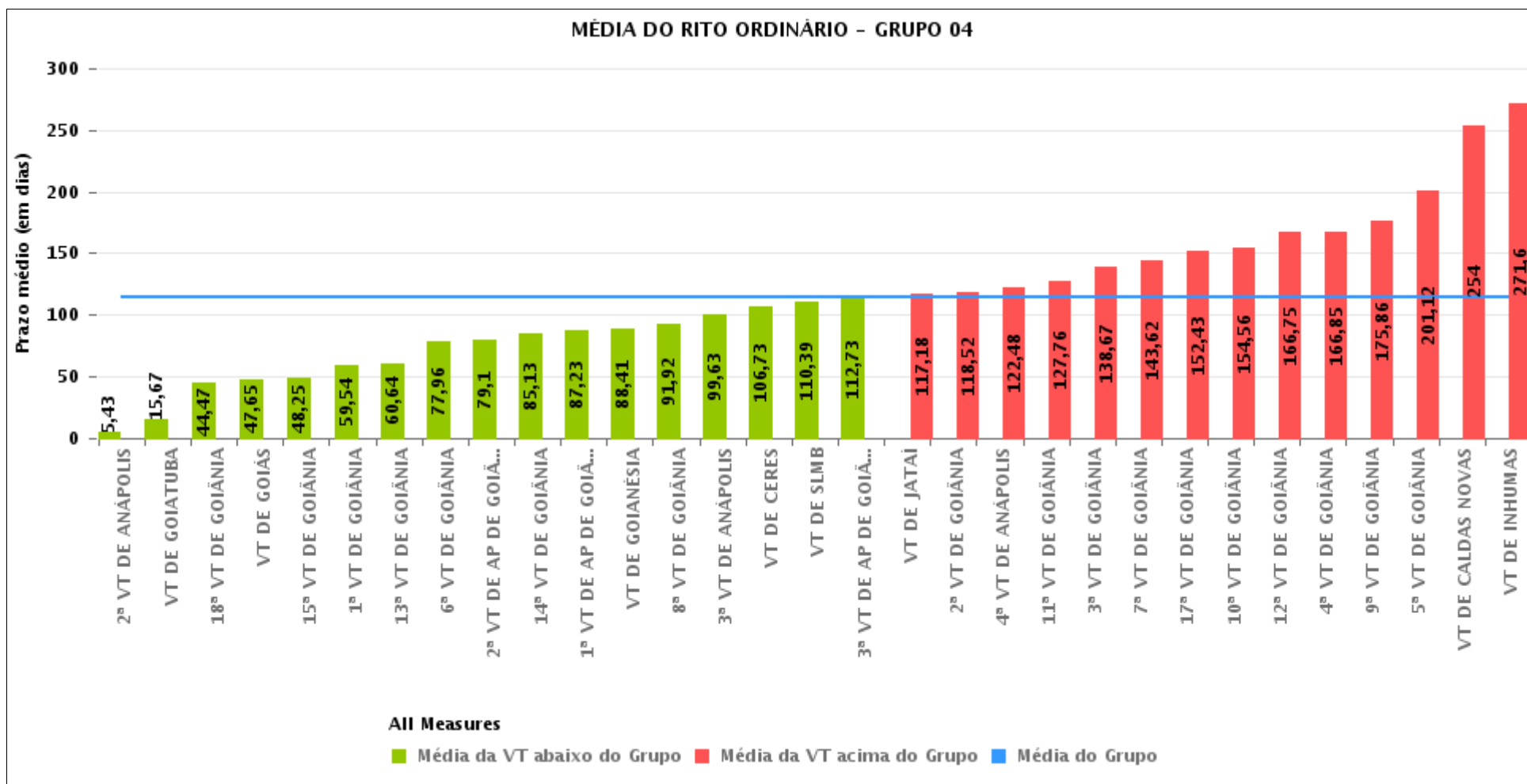
Data de encerramento da liquidação entre 1/5/2019 e 31/5/2019 23:59:59





COMPARATIVO DO PRAZO MÉDIO ENTRE O INÍCIO E O ENCERRAMENTO DA LIQUIDAÇÃO ENTRE AS VARAS DO GRUPO

Data de encerramento da liquidação entre 1/5/2019 e 31/5/2019 23:59:59





PRAZO MÉDIO ENTRE O INÍCIO E O ENCERRAMENTO DA LIQUIDAÇÃO POR GRUPO

Data de encerramento da liquidação entre 1/5/2019 e 31/5/2019 23:59:59

Rito	Grupo	Qtd. Processos	Prazo Médio (dias)	Ranking
ORDINÁRIO	GRUPO 06	32	70,34	1°
	GRUPO 02	12	76,67	2°
	GRUPO 01	2	88	3°
	GRUPO 05	121	100,41	4°
	GRUPO 04	682	114,22	5°
	GRUPO 03	262	116,74	6°

Legenda:	# Grupo 03 – De 1001 a 1500	# Grupo 04 – De 1501 a 2000	# Grupo 05 – De 2001 a 2500
# Grupo 01 – Até 750 VT de Posse	1ª VT De Anápolis 1ª VT De Rio Verde 2ª VT De Rio Verde 3ª VT De Rio Verde 4ª VT De Rio Verde	1ª VT De Goiânia 2ª VT De Goiânia 3ª VT De Goiânia 4ª VT De Goiânia 5ª VT De Goiânia 6ª VT De Goiânia	16ª VT De Goiânia VT De Luziânia VT De Catalão VT De Uruaçu
# Grupo 02 – De 751 a 1000 VT de Palmeiras de Goiás	1ª VT De Itumbiara 2ª VT De Itumbiara VT De Quirinópolis VT De Mineiros VT De Formosa	7ª VT De Goiânia 8ª VT De Goiânia 9ª VT De Goiânia 10ª VT De Goiânia 11ª VT De Goiânia 12ª VT De Goiânia 13ª VT De Goiânia 14ª VT De Goiânia 15ª VT De Goiânia 17ª VT De Goiânia 18ª VT De Goiânia 2ª VT De Anápolis 3ª VT De Anápolis 4ª VT De Anápolis 1ª VT De Aparecida De Goiânia 2ª VT De Aparecida De Goiânia 3ª VT De Aparecida De Goiânia VT DE Jataí VT DE Goiatuba VT DE Caldas Novas VT DE Ceres VT DE São Luís de Montes Belos VT DE Goiás VT DE Goianésia VT DE Inhumas	# Grupo 06 – Acima de 2500 VT De Valparaíso de Goiás



PRAZO MÉDIO ENTRE O INÍCIO E O ENCERRAMENTO DA LIQUIDAÇÃO DE TODAS AS VARAS DO TRABALHO

Data de encerramento da liquidação entre 1/5/2019 e 31/5/2019 23:59:59

ORDINÁRIO

Qtd. Processos	Prazo Médio (dias)
1.111	111,59

Vara do Trabalho	Qtd Processos	Prazo Médio	Ranking
2ª VARA DO TRABALHO DE ANÁPOLIS	14	5,43	1º
VARA DO TRABALHO DE GOIATUBA	3	15,67	2º
VARA DO TRABALHO DE LUZIÂNIA	21	24,67	3º
18ª VARA DO TRABALHO DE GOIÂNIA	17	44,47	4º
VARA DO TRABALHO DE GOIÁS	17	47,65	5º
15ª VARA DO TRABALHO DE GOIÂNIA	12	48,25	6º
16ª VARA DO TRABALHO DE GOIÂNIA	21	50,71	7º
1ª VARA DO TRABALHO DE GOIÂNIA	35	59,54	8º
13ª VARA DO TRABALHO DE GOIÂNIA	11	60,64	9º
1ª VARA DO TRABALHO DE RIO VERDE	31	65,13	10º
VARA DO TRABALHO DE FORMOSA	12	68,42	11º
VARA DO TRABALHO DE VALPARAÍSO DE GOIÁS	32	70,34	12º
VARA DO TRABALHO DE PALMEIRAS	12	76,67	13º
3ª VARA DO TRABALHO DE RIO VERDE	30	76,83	14º
6ª VARA DO TRABALHO DE GOIÂNIA	27	77,96	15º
2ª VARA DO TRABALHO DE APARECIDA DE GOIÂNIA	21	79,1	16º
1ª VARA DO TRABALHO DE ITUMBIARA	16	81,06	17º
14ª VARA DO TRABALHO DE GOIÂNIA	31	85,13	18º
1ª VARA DO TRABALHO DE APARECIDA DE GOIÂNIA	31	87,23	19º
VARA DO TRABALHO DE POSSE	2	88	20º
VARA DO TRABALHO DE GOIANÉSIA	17	88,41	21º
8ª VARA DO TRABALHO DE GOIÂNIA	39	91,92	22º
VARA DO TRABALHO DE CATALÃO	33	95,36	23º
VARA DO TRABALHO DE QUIRINÓPOLIS	20	97,9	24º
3ª VARA DO TRABALHO DE ANÁPOLIS	16	99,63	25º
VARA DO TRABALHO DE CERES	15	106,73	26º



PRAZO MÉDIO ENTRE O INÍCIO E O ENCERRAMENTO DA LIQUIDAÇÃO DE TODAS AS VARAS DO TRABALHO

ORDINÁRIO

Qtd. Processos	Prazo Médio (dias)
1.111	111,59

Vara do Trabalho	Qtd Processos	Prazo Médio	Ranking
VARA DO TRABALHO DE SÃO LUIS DE MONTES BELOS	31	110,39	27°
3ª VARA DO TRABALHO DE APARECIDA DE GOIÂNIA	11	112,73	28°
2ª VARA DO TRABALHO DE ITUMBIARA	18	113,22	29°
VARA DO TRABALHO DE JATAÍ	11	117,18	30°
2ª VARA DO TRABALHO DE GOIÂNIA	46	118,52	31°
4ª VARA DO TRABALHO DE ANÁPOLIS	23	122,48	32°
11ª VARA DO TRABALHO DE GOIÂNIA	42	127,76	33°
4ª VARA DO TRABALHO DE RIO VERDE	41	132,22	34°
2ª VARA DO TRABALHO DE RIO VERDE	31	135,9	35°
3ª VARA DO TRABALHO DE GOIÂNIA	36	138,67	36°
7ª VARA DO TRABALHO DE GOIÂNIA	13	143,62	37°
1ª VARA DO TRABALHO DE ANÁPOLIS	18	146,94	38°
17ª VARA DO TRABALHO DE GOIÂNIA	23	152,43	39°
10ª VARA DO TRABALHO DE GOIÂNIA	16	154,56	40°
VARA DO TRABALHO DE URUAÇU	46	161,3	41°
12ª VARA DO TRABALHO DE GOIÂNIA	24	166,75	42°
4ª VARA DO TRABALHO DE GOIÂNIA	33	166,85	43°
VARA DO TRABALHO DE MINEIROS	45	174,84	44°
9ª VARA DO TRABALHO DE GOIÂNIA	29	175,86	45°
5ª VARA DO TRABALHO DE GOIÂNIA	26	201,12	46°
VARA DO TRABALHO DE CALDAS NOVAS	2	254	47°
VARA DO TRABALHO DE INHUMAS	10	271,6	48°



PRAZO MÉDIO ENTRE O INÍCIO E O ENCERRAMENTO DA LIQUIDAÇÃO - 9ª VARA DO TRABALHO DE GOIÂNIA

Data de encerramento da liquidação entre 1/5/2019 e 31/5/2019 23:59:59

9ª VARA DO TRABALHO DE GOIÂNIA

ORDINÁRIO

Qtd	Prazo Médio
29	175,86

Nr. Processo	Início	Homolog.	Prazo
RTOOrd - 0001402-49.2012.5.18.0009	01/03/19	02/05/19	62
RTOOrd - 0010065-40.2019.5.18.0009	16/05/19	16/05/19	0
RTOOrd - 0010106-12.2016.5.18.0009	19/09/18	17/05/19	240
RTOOrd - 0010120-93.2016.5.18.0009	18/09/17	07/05/19	596
RTOOrd - 0010149-75.2018.5.18.0009	19/03/19	04/05/19	46
RTOOrd - 0010371-43.2018.5.18.0009	25/02/19	02/05/19	66
RTOOrd - 0010405-52.2017.5.18.0009	09/07/18	16/05/19	311
RTOOrd - 0010495-60.2017.5.18.0009	18/10/18	18/05/19	212
RTOOrd - 0010719-32.2016.5.18.0009	14/12/18	14/05/19	151
RTOOrd - 0010726-24.2016.5.18.0009	29/01/19	16/05/19	107
RTOOrd - 0010965-91.2017.5.18.0009	02/04/19	06/05/19	34
RTOOrd - 0011042-37.2016.5.18.0009	25/02/19	13/05/19	77
RTOOrd - 0011205-22.2013.5.18.0009	02/05/19	02/05/19	0
RTOOrd - 0011411-60.2018.5.18.0009	17/05/19	17/05/19	0
RTOOrd - 0011460-38.2017.5.18.0009	10/08/18	08/05/19	271
RTOOrd - 0011519-31.2014.5.18.0009	14/02/17	10/05/19	815
RTOOrd - 0011566-63.2018.5.18.0009	21/03/19	17/05/19	57
RTOOrd - 0011600-72.2017.5.18.0009	10/10/18	16/05/19	218
RTOOrd - 0011663-68.2015.5.18.0009	12/02/19	03/05/19	80
RTOOrd - 0011705-49.2017.5.18.0009	07/04/19	16/05/19	39
RTOOrd - 0011851-90.2017.5.18.0009	26/06/18	20/05/19	328
RTOOrd - 0011931-57.2017.5.18.0008	25/04/19	16/05/19	21

Legenda:

- Início : data do início da liquidação

- Homolog : data da decisão homologatória dos cálculos

- Prazo: O prazo médio entre a data da decisão homologatória dos cálculos e a data do início da liquidação .



PRAZO MÉDIO ENTRE O INÍCIO E O ENCERRAMENTO DA LIQUIDAÇÃO - 9ª VARA DO TRABALHO DE GOIÂNIA

9ª VARA DO TRABALHO DE GOIÂNIA

ORDINÁRIO

Qtd	Prazo Médio
29	175,86

Nr. Processo	Início	Homolog.	Prazo
RTOOrd - 0011981-80.2017.5.18.0009	18/10/18	02/05/19	196
RTOOrd - 0012095-53.2016.5.18.0009	26/10/18	16/05/19	202
RTOOrd - 0012172-62.2016.5.18.0009	03/05/19	03/05/19	0
RTOOrd - 0012207-22.2016.5.18.0009	09/11/18	13/05/19	185
RTOOrd - 0012207-22.2016.5.18.0009	09/11/18	16/05/19	188
RTOOrd - 0146000-04.2009.5.18.0009	22/02/18	09/05/19	441
RTOOrd - 0178400-42.2007.5.18.0009	11/12/18	17/05/19	157

Legenda:

- Início : data do início da liquidação

- Homolog : data da decisão homologatória dos cálculos

- Prazo: O prazo médio entre a data da decisão homologatória dos cálculos e a data do início da liquidação .