

Conceituação

Tema	Prazos Processuais
Relatórios	Evolução Histórica Comparativo por VT Comparativo por Grupo Por Grupo Por VT Por Processo
Resumo	Apresenta o prazo médio desde o ajuizamento da ação até realização da primeira audiência.
Descrição	O prazo médio é obtido calculando-se a quantidade de dias decorridos desde o ajuizamento até a realização da 1ª audiência. Os dados são extraídos baseando-se nos itens do e-Gestão: 263 e 90263 - Do ajuizamento da ação até a realização da 1ª audiência na fase de conhecimento – rito sumaríssimo; 264 e 90264 – Do ajuizamento da ação até a realização da 1ª audiência na fase de conhecimento – exceto rito sumaríssimo (ordinário)
Origem da informação	e-Gestão
Critérios e transformações	Coletado do e-Gestão, consolidado, otimizado e classificado para análise.
Análises possíveis	Prazo médio entre o ajuizamento da ação e a realização da primeira audiência, detalhado de forma Geral, Por grupo, por VT e Por Processo.

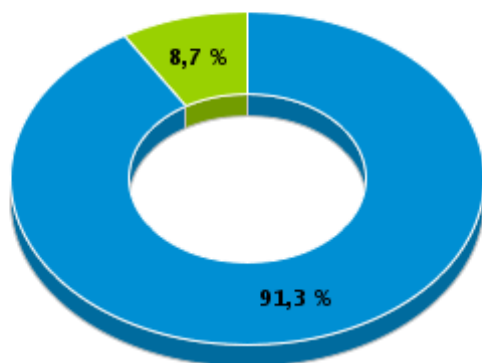


EVOLUÇÃO HISTÓRICA DOS PRAZOS PROCESSUAIS PARA REALIZAÇÃO DA 1ª AUDIÊNCIA - 2ª VARA DO TRABALHO DE ITUMBIARA

Data da 1ª audiência entre 1/6/2019 e 30/6/2019 23:59:59

Rito	Qtd	Prazo Médio
ORDINÁRIO	21	29,38
SUMARÍSSIMO	2	15,5
Total/Média	23	28,17

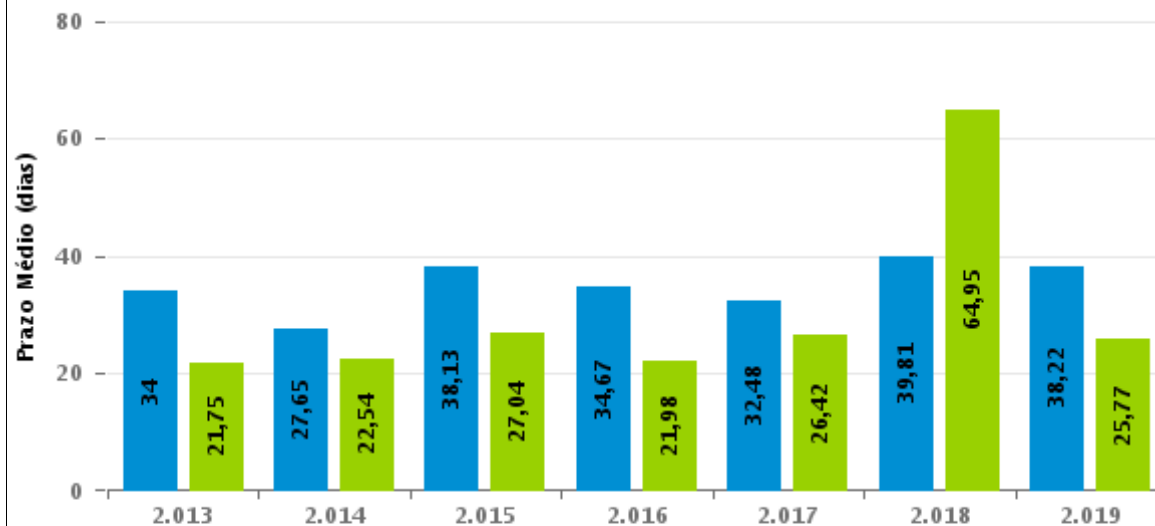
Percentual de Processos por Rito



Rito

■ ORDINÁRIO ■ SUMARÍSSIMO

Prazo Médio por Rito



Para este exercício foram computados os processos até o mês de Junho/2.019

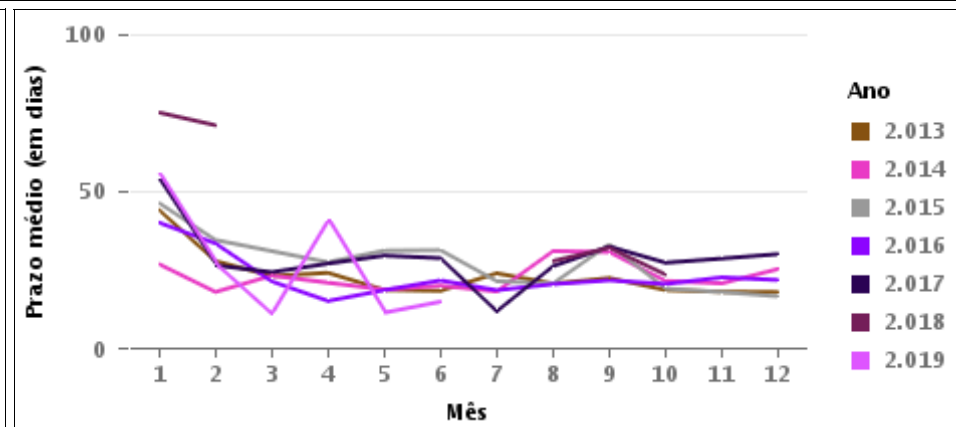
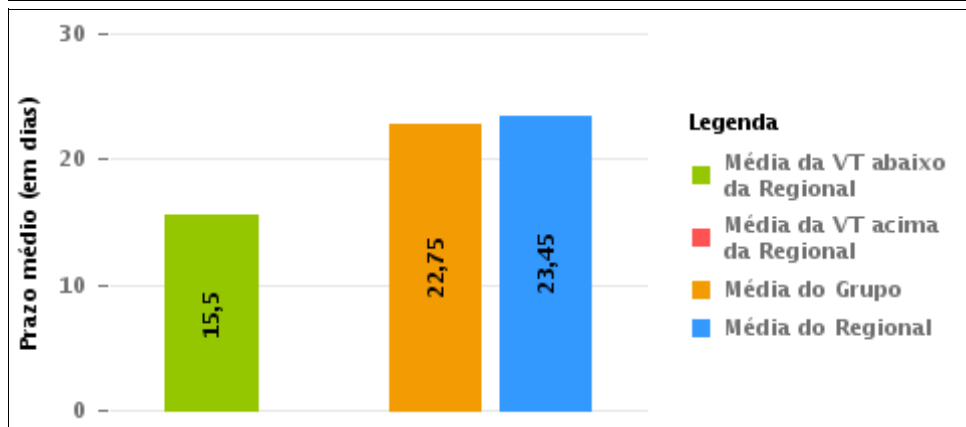
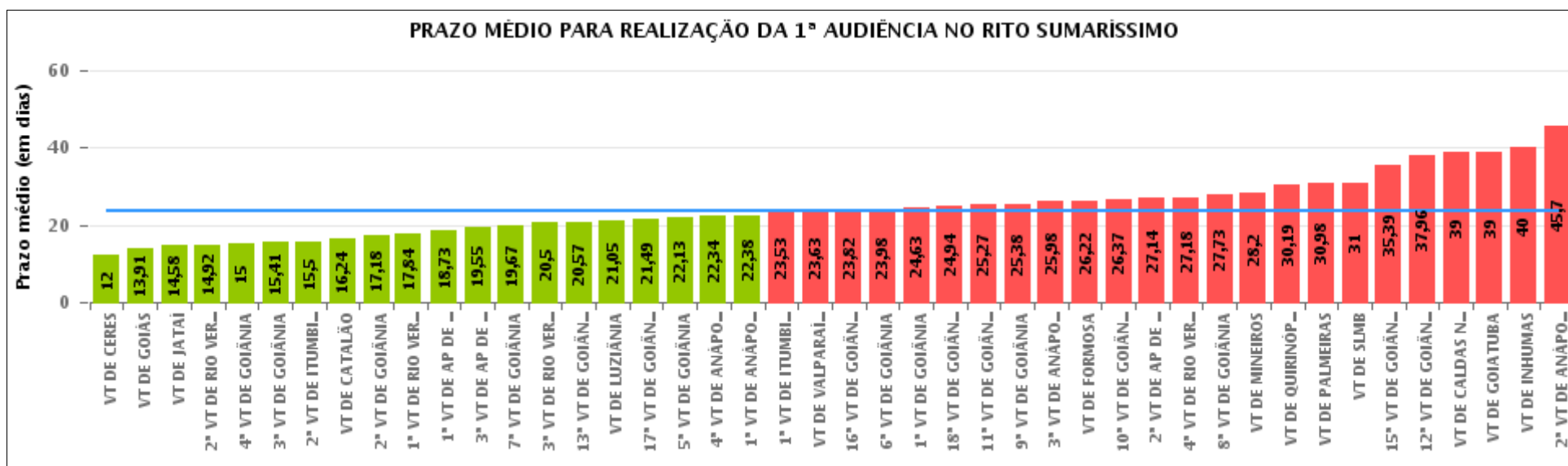
Rito

■ ORDINÁRIO ■ SUMARÍSSIMO



COMPARATIVO DO PRAZO MÉDIO PARA REALIZAÇÃO DA 1ª AUDIÊNCIA - 2ª VARA DO TRABALHO DE ITUMBIARA

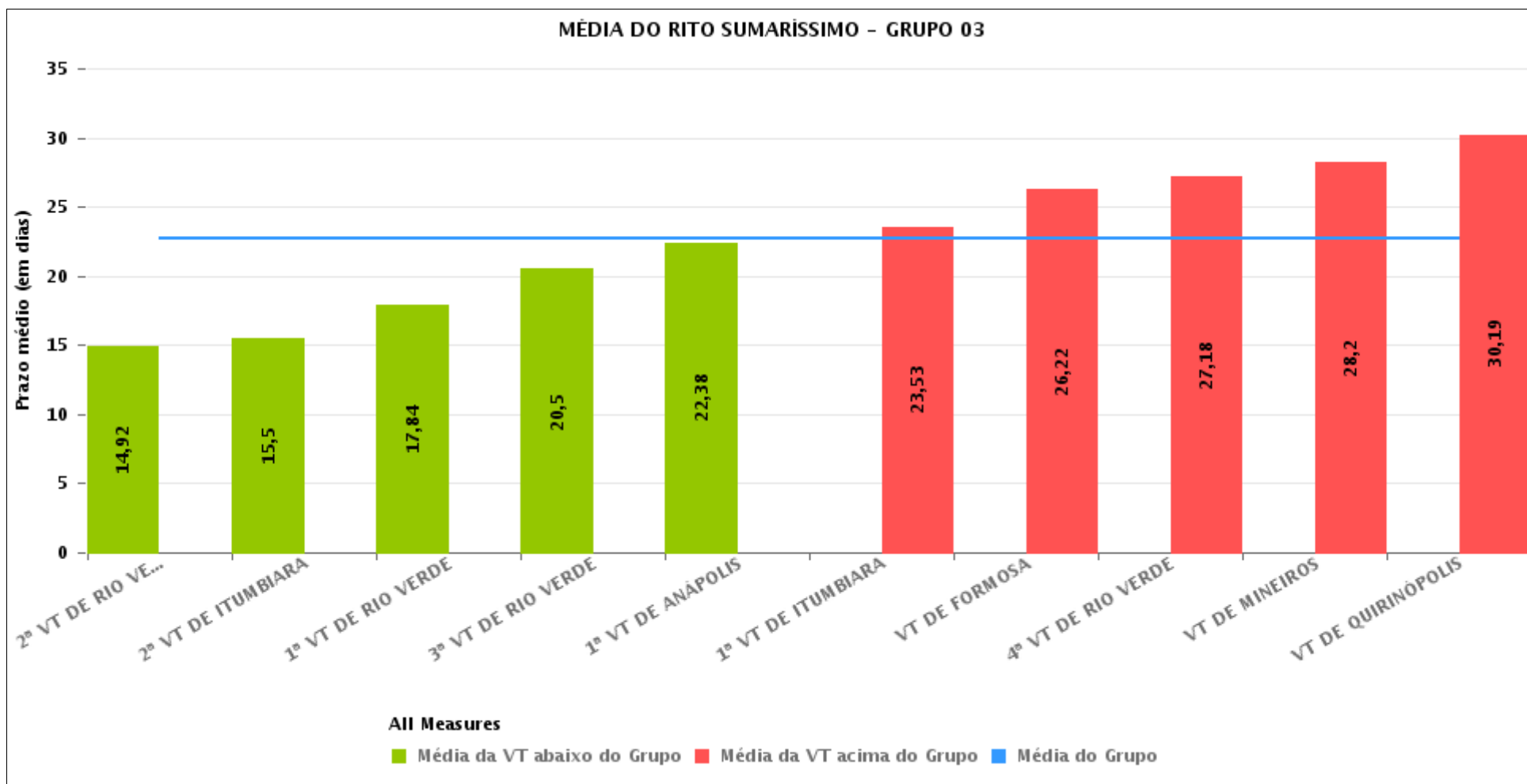
Data da 1ª audiência entre 1/6/2019 e 30/6/2019 23:59:59





COMPARATIVO DO PRAZO MÉDIO PARA REALIZAÇÃO DA 1ª AUDIÊNCIA ENTRE AS VARAS DO GRUPO

Data da 1ª audiência entre 1/6/2019 e 30/6/2019 23:59:59





PRAZO MÉDIO PARA REALIZAÇÃO DA 1ª AUDIÊNCIA POR GRUPO

Data da 1ª audiência entre 1/6/2019 e 30/6/2019 23:59:59

Rito	Grupo	Qtd. Processos	Prazo Médio (dias)	Ranking
SUMARÍSSIMO	GRUPO 05	182	19,6	1°
	GRUPO 03	288	22,75	2°
	GRUPO 06	32	23,63	3°
	GRUPO 04	1.297	23,78	4°
	GRUPO 02	62	30,98	5°

Legenda:	# Grupo 03 – De 1001 a 1500	# Grupo 04 – De 1501 a 2000	# Grupo 05 – De 2001 a 2500
# Grupo 01 – Até 750 VT de Posse	1ª VT De Anápolis 1ª VT De Rio Verde 2ª VT De Rio Verde 3ª VT De Rio Verde 4ª VT De Rio Verde	1ª VT De Goiânia 2ª VT De Goiânia 3ª VT De Goiânia 4ª VT De Goiânia 5ª VT De Goiânia 6ª VT De Goiânia	16ª VT De Goiânia VT De Luziânia VT De Catalão VT De Uruaçu
# Grupo 02 – De 751 a 1000 VT de Palmeiras de Goiás	1ª VT De Itumbiara 2ª VT De Itumbiara VT De Quirinópolis VT De Mineiros VT De Formosa	7ª VT De Goiânia 8ª VT De Goiânia 9ª VT De Goiânia 10ª VT De Goiânia 11ª VT De Goiânia 12ª VT De Goiânia 13ª VT De Goiânia 14ª VT De Goiânia 15ª VT De Goiânia 17ª VT De Goiânia 18ª VT De Goiânia 2ª VT De Anápolis 3ª VT De Anápolis 4ª VT De Anápolis 1ª VT De Aparecida De Goiânia 2ª VT De Aparecida De Goiânia 3ª VT De Aparecida De Goiânia VT DE Jataí VT DE Goiatuba VT DE Caldas Novas VT DE Ceres VT DE São Luís de Montes Belos VT DE Goiás VT DE Goianésia VT DE Inhumas	# Grupo 06 – Acima de 2500 VT De Valparaíso de Goiás



PRAZO MÉDIO PARA REALIZAÇÃO DA 1ª AUDIÊNCIA DE TODAS AS VARAS DO TRABALHO

Data da 1ª audiência entre 1/6/2019 e 30/6/2019 23:59:59

SUMARÍSSIMO

Qtd. Processos	Prazo Médio (dias)
1.861	23,45

Vara do Trabalho	Qtd Processos	Prazo Médio	Ranking
VARA DO TRABALHO DE CERES	4	12	1°
VARA DO TRABALHO DE GOIÁS	68	13,91	2°
VARA DO TRABALHO DE JATAÍ	31	14,58	3°
2ª VARA DO TRABALHO DE RIO VERDE	37	14,92	4°
4ª VARA DO TRABALHO DE GOIÂNIA	4	15	5°
3ª VARA DO TRABALHO DE GOIÂNIA	76	15,41	6°
2ª VARA DO TRABALHO DE ITUMBIARA	2	15,5	7°
VARA DO TRABALHO DE CATALÃO	87	16,24	8°
2ª VARA DO TRABALHO DE GOIÂNIA	68	17,18	9°
1ª VARA DO TRABALHO DE RIO VERDE	38	17,84	10°
1ª VARA DO TRABALHO DE APARECIDA DE GOIÂNIA	55	18,73	11°
3ª VARA DO TRABALHO DE APARECIDA DE GOIÂNIA	55	19,55	12°
7ª VARA DO TRABALHO DE GOIÂNIA	3	19,67	13°
3ª VARA DO TRABALHO DE RIO VERDE	26	20,5	14°
13ª VARA DO TRABALHO DE GOIÂNIA	58	20,57	15°
VARA DO TRABALHO DE LUZIÂNIA	39	21,05	16°
17ª VARA DO TRABALHO DE GOIÂNIA	55	21,49	17°
5ª VARA DO TRABALHO DE GOIÂNIA	82	22,13	18°
4ª VARA DO TRABALHO DE ANÁPOLIS	32	22,34	19°
1ª VARA DO TRABALHO DE ANÁPOLIS	39	22,38	20°
1ª VARA DO TRABALHO DE ITUMBIARA	47	23,53	21°
VARA DO TRABALHO DE VALPARAÍSO DE GOIÁS	32	23,63	22°
16ª VARA DO TRABALHO DE GOIÂNIA	56	23,82	23°
6ª VARA DO TRABALHO DE GOIÂNIA	64	23,98	24°
1ª VARA DO TRABALHO DE GOIÂNIA	65	24,63	25°
18ª VARA DO TRABALHO DE GOIÂNIA	51	24,94	26°



PRAZO MÉDIO PARA REALIZAÇÃO DA 1ª AUDIÊNCIA DE TODAS AS VARAS DO TRABALHO

SUMARÍSSIMO

Qtd. Processos	Prazo Médio (dias)
1.861	23,45

Vara do Trabalho	Qtd Processos	Prazo Médio	Ranking
11ª VARA DO TRABALHO DE GOIÂNIA	64	25,27	27º
9ª VARA DO TRABALHO DE GOIÂNIA	74	25,38	28º
3ª VARA DO TRABALHO DE ANÁPOLIS	56	25,98	29º
VARA DO TRABALHO DE FORMOSA	18	26,22	30º
10ª VARA DO TRABALHO DE GOIÂNIA	59	26,37	31º
2ª VARA DO TRABALHO DE APARECIDA DE GOIÂNIA	44	27,14	32º
4ª VARA DO TRABALHO DE RIO VERDE	39	27,18	33º
8ª VARA DO TRABALHO DE GOIÂNIA	81	27,73	34º
VARA DO TRABALHO DE MINEIROS	10	28,2	35º
VARA DO TRABALHO DE QUIRINÓPOLIS	32	30,19	36º
VARA DO TRABALHO DE PALMEIRAS	62	30,98	37º
VARA DO TRABALHO DE SÃO LUIS DE MONTES BELOS	6	31	38º
15ª VARA DO TRABALHO DE GOIÂNIA	70	35,39	39º
12ª VARA DO TRABALHO DE GOIÂNIA	45	37,96	40º
VARA DO TRABALHO DE CALDAS NOVAS	1	39	41º
VARA DO TRABALHO DE GOIATUBA	2	39	42º
VARA DO TRABALHO DE INHUMAS	1	40	43º
2ª VARA DO TRABALHO DE ANÁPOLIS	23	45,7	44º



PRAZO MÉDIO PARA REALIZAÇÃO DA 1ª AUDIÊNCIA - 2ª VARA DO TRABALHO DE ITUMBIARA

Data da 1ª audiência entre 1/6/2019 e 30/6/2019 23:59:59

2ª VARA DO TRABALHO DE ITUMBIARA

SUMARÍSSIMO

Qtd	Prazo Médio
2	15,5

Nr. Processo	Ajuiz.	1ª Aud.	Prazo
RTSum - 0010541-30.2019.5.18.0122	22/05/19	11/06/19	20
RTSum - 0010571-65.2019.5.18.0122	31/05/19	11/06/19	11

Legenda:

- Ajuiz.: Data do Ajuizamento;
- 1ª Aud.: Data da primeira audiência que ocorrer, Inicial ou UNA;
- Prazo: Prazo, em dias corridos, entre a Data do Ajuizamento e a Data da 1ª Audiência.



PRAZO MÉDIO PARA REALIZAÇÃO DA 1ª AUDIÊNCIA - 2ª VARA DO TRABALHO DE ITUMBIARA

Data da 1ª audiência entre 1/6/2019 e 30/6/2019 23:59:59

Sem magistrado

SUMARÍSSIMO

Qtd	Prazo Médio
2	15,5

Nr. Processo	Ajuiz.	1ª Aud.	Prazo
RTSum - 0010541-30.2019.5.18.0122	22/05/19	11/06/19	20
RTSum - 0010571-65.2019.5.18.0122	31/05/19	11/06/19	11

Legenda:

- Ajuiz.: Data do Ajuizamento;
- 1ª Aud.: Data da primeira audiência que ocorrer, Inicial ou UNA;
- Prazo: Prazo, em dias corridos, entre a Data do Ajuizamento e a Data da 1ª Audiência.