

Conceituação

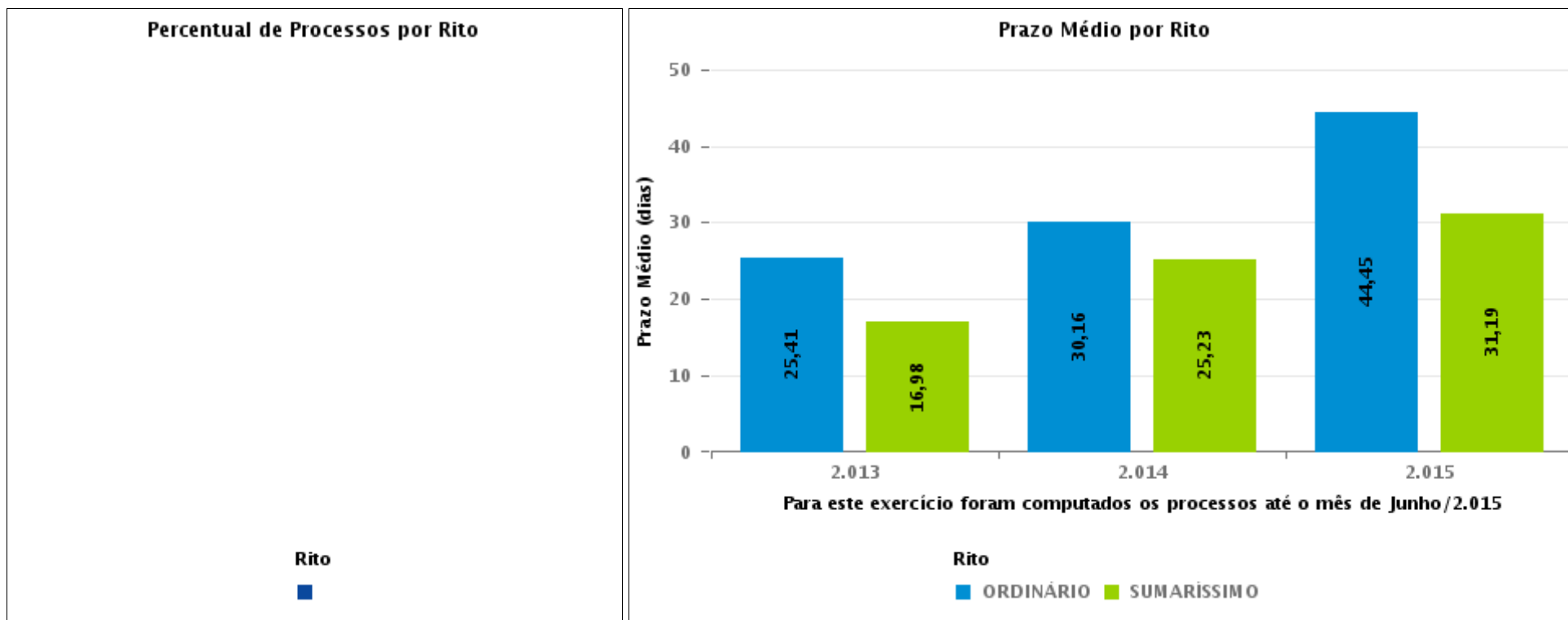
Tema	Prazos Processuais
Relatórios	Evolução Histórica Comparativo por VT Comparativo por Grupo Por Grupo Por VT Por Processo
Resumo	Apresenta o prazo médio desde o ajuizamento da ação até realização da primeira audiência.
Descrição	O prazo médio é obtido calculando-se a quantidade de dias decorridos desde o ajuizamento até a realização da 1ª audiência. Os dados são extraídos baseando-se nos itens do e-Gestão: 263 e 90263 - Do ajuizamento da ação até a realização da 1ª audiência na fase de conhecimento – rito sumaríssimo; 264 e 90264 – Do ajuizamento da ação até a realização da 1ª audiência na fase de conhecimento – exceto rito sumaríssimo (ordinário)
Origem da informação	e-Gestão
Critérios e transformações	Coletado do e-Gestão, consolidado, otimizado e classificado para análise.
Análises possíveis	Prazo médio entre o ajuizamento da ação e a realização da primeira audiência, detalhado de forma Geral, Por grupo, por VT e Por Processo.



EVOLUÇÃO HISTÓRICA DOS PRAZOS PROCESSUAIS PARA REALIZAÇÃO DA 1ª AUDIÊNCIA - POSTO AVANÇADO DE PORANGATU

Data da 1ª audiência entre 1/6/2019 e 30/6/2019 23:59:59

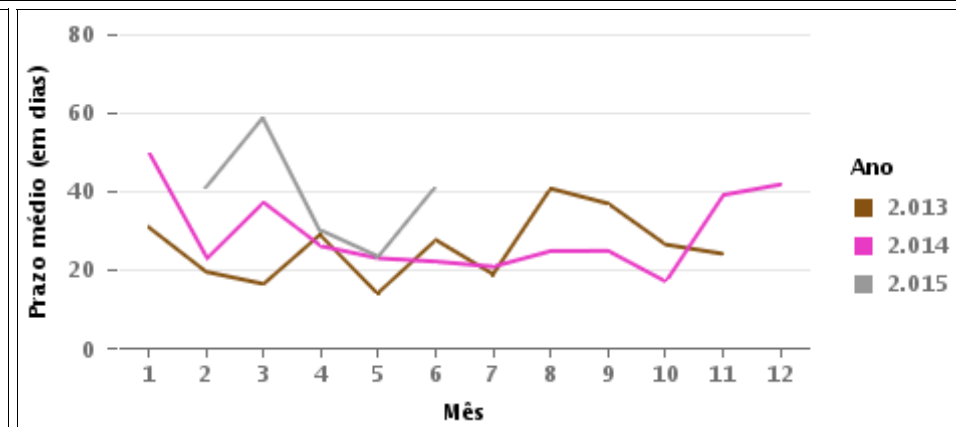
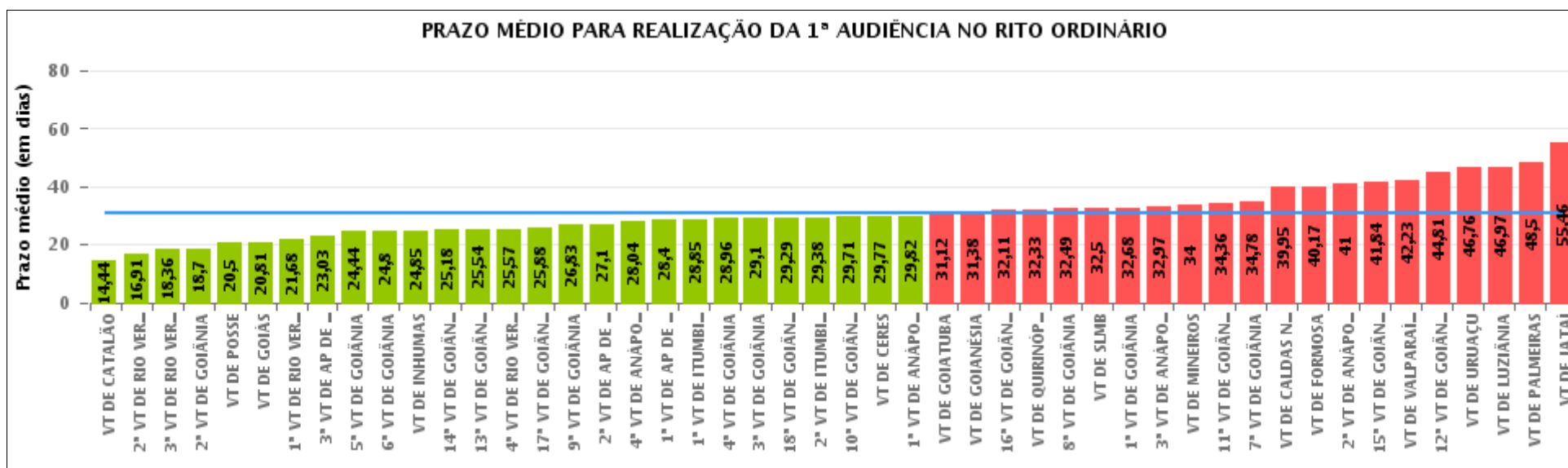
Rito	Qtd	Prazo Médio
Total/Média		





COMPARATIVO DO PRAZO MÉDIO PARA REALIZAÇÃO DA 1ª AUDIÊNCIA - POSTO AVANÇADO DE PORANGATU

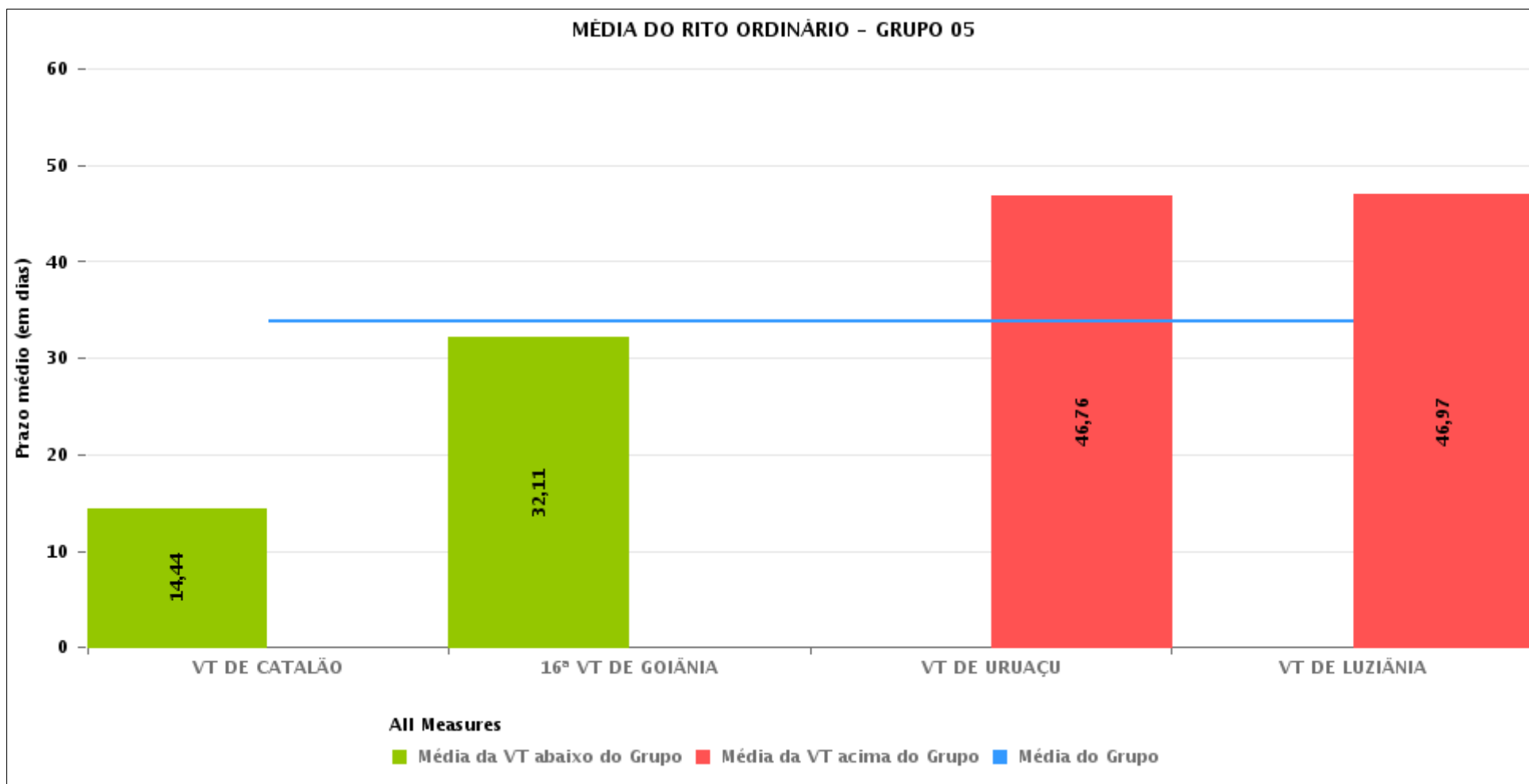
Data da 1ª audiência entre 1/6/2019 e 30/6/2019 23:59:59





COMPARATIVO DO PRAZO MÉDIO PARA REALIZAÇÃO DA 1ª AUDIÊNCIA ENTRE AS VARAS DO GRUPO

Data da 1ª audiência entre 1/6/2019 e 30/6/2019 23:59:59





PRAZO MÉDIO PARA REALIZAÇÃO DA 1ª AUDIÊNCIA POR GRUPO

Data da 1ª audiência entre 1/6/2019 e 30/6/2019 23:59:59

Rito	Grupo	Qtd. Processos	Prazo Médio (dias)	Ranking
ORDINÁRIO	GRUPO 01	6	20,5	1°
	GRUPO 03	275	26,93	2°
	GRUPO 04	1.183	30,98	3°
	GRUPO 05	243	33,75	4°
	GRUPO 06	22	42,23	5°
	GRUPO 02	28	48,5	6°

Legenda:	# Grupo 03 – De 1001 a 1500	# Grupo 04 – De 1501 a 2000	# Grupo 05 – De 2001 a 2500
# Grupo 01 – Até 750 VT de Posse	1ª VT De Anápolis 1ª VT De Rio Verde 2ª VT De Rio Verde 3ª VT De Rio Verde 4ª VT De Rio Verde	1ª VT De Goiânia 2ª VT De Goiânia 3ª VT De Goiânia 4ª VT De Goiânia 5ª VT De Goiânia 6ª VT De Goiânia 7ª VT De Goiânia 8ª VT De Goiânia 9ª VT De Goiânia 10ª VT De Goiânia 11ª VT De Goiânia 12ª VT De Goiânia 13ª VT De Goiânia 14ª VT De Goiânia 15ª VT De Goiânia 17ª VT De Goiânia 18ª VT De Goiânia	16ª VT De Goiânia VT De Luziânia VT De Catalão VT De Uruaçu
# Grupo 02 – De 751 a 1000 VT de Palmeiras de Goiás	1ª VT De Itumbiara 2ª VT De Itumbiara VT De Quirinópolis VT De Mineiros VT De Formosa	2ª VT De Anápolis 3ª VT De Anápolis 4ª VT De Anápolis 1ª VT De Aparecida De Goiânia 2ª VT De Aparecida De Goiânia 3ª VT De Aparecida De Goiânia VT DE Jataí VT DE Goiatuba VT DE Caldas Novas VT DE Ceres VT DE São Luís de Montes Belos VT DE Goiás VT DE Goianésia VT DE Inhumas	# Grupo 06 – Acima de 2500 VT De Valparaíso de Goiás



PRAZO MÉDIO PARA REALIZAÇÃO DA 1ª AUDIÊNCIA DE TODAS AS VARAS DO TRABALHO

Data da 1ª audiência entre 1/6/2019 e 30/6/2019 23:59:59

ORDINÁRIO

Qtd. Processos	Prazo Médio (dias)
1.757	31,11

Vara do Trabalho	Qtd Processos	Prazo Médio	Ranking
VARA DO TRABALHO DE CATALÃO	77	14,44	1°
2ª VARA DO TRABALHO DE RIO VERDE	33	16,91	2°
3ª VARA DO TRABALHO DE RIO VERDE	25	18,36	3°
2ª VARA DO TRABALHO DE GOIÂNIA	54	18,7	4°
VARA DO TRABALHO DE POSSE	6	20,5	5°
VARA DO TRABALHO DE GOIÁS	32	20,81	6°
1ª VARA DO TRABALHO DE RIO VERDE	28	21,68	7°
3ª VARA DO TRABALHO DE APARECIDA DE GOIÂNIA	32	23,03	8°
5ª VARA DO TRABALHO DE GOIÂNIA	45	24,44	9°
6ª VARA DO TRABALHO DE GOIÂNIA	35	24,8	10°
VARA DO TRABALHO DE INHUMAS	13	24,85	11°
14ª VARA DO TRABALHO DE GOIÂNIA	39	25,18	12°
13ª VARA DO TRABALHO DE GOIÂNIA	50	25,54	13°
4ª VARA DO TRABALHO DE RIO VERDE	30	25,57	14°
17ª VARA DO TRABALHO DE GOIÂNIA	56	25,88	15°
9ª VARA DO TRABALHO DE GOIÂNIA	59	26,83	16°
2ª VARA DO TRABALHO DE APARECIDA DE GOIÂNIA	31	27,1	17°
4ª VARA DO TRABALHO DE ANÁPOLIS	28	28,04	18°
1ª VARA DO TRABALHO DE APARECIDA DE GOIÂNIA	30	28,4	19°
1ª VARA DO TRABALHO DE ITUMBIARA	33	28,85	20°
4ª VARA DO TRABALHO DE GOIÂNIA	53	28,96	21°
3ª VARA DO TRABALHO DE GOIÂNIA	42	29,1	22°
18ª VARA DO TRABALHO DE GOIÂNIA	35	29,29	23°
2ª VARA DO TRABALHO DE ITUMBIARA	21	29,38	24°
10ª VARA DO TRABALHO DE GOIÂNIA	62	29,71	25°
VARA DO TRABALHO DE CERES	13	29,77	26°



PRAZO MÉDIO PARA REALIZAÇÃO DA 1ª AUDIÊNCIA DE TODAS AS VARAS DO TRABALHO

ORDINÁRIO

Qtd. Processos	Prazo Médio (dias)
1.757	31,11

Vara do Trabalho	Qtd Processos	Prazo Médio	Ranking
1ª VARA DO TRABALHO DE ANÁPOLIS	28	29,82	27°
VARA DO TRABALHO DE GOIATUBA	25	31,12	28°
VARA DO TRABALHO DE GOIANÉSIA	16	31,38	29°
16ª VARA DO TRABALHO DE GOIÂNIA	47	32,11	30°
VARA DO TRABALHO DE QUIRINÓPOLIS	49	32,33	31°
8ª VARA DO TRABALHO DE GOIÂNIA	67	32,49	32°
VARA DO TRABALHO DE SÃO LUIS DE MONTES BELOS	8	32,5	33°
1ª VARA DO TRABALHO DE GOIÂNIA	38	32,68	34°
3ª VARA DO TRABALHO DE ANÁPOLIS	32	32,97	35°
VARA DO TRABALHO DE MINEIROS	16	34	36°
11ª VARA DO TRABALHO DE GOIÂNIA	50	34,36	37°
7ª VARA DO TRABALHO DE GOIÂNIA	32	34,78	38°
VARA DO TRABALHO DE CALDAS NOVAS	19	39,95	39°
VARA DO TRABALHO DE FORMOSA	12	40,17	40°
2ª VARA DO TRABALHO DE ANÁPOLIS	44	41	41°
15ª VARA DO TRABALHO DE GOIÂNIA	70	41,84	42°
VARA DO TRABALHO DE VALPARAÍSO DE GOIÁS	22	42,23	43°
12ª VARA DO TRABALHO DE GOIÂNIA	21	44,81	44°
VARA DO TRABALHO DE URUAÇU	46	46,76	45°
VARA DO TRABALHO DE LUZIÂNIA	73	46,97	46°
VARA DO TRABALHO DE PALMEIRAS	28	48,5	47°
VARA DO TRABALHO DE JATAÍ	52	55,46	48°



PRAZO MÉDIO PARA REALIZAÇÃO DA 1ª AUDIÊNCIA - POSTO AVANÇADO DE PORANGATU

Data da 1ª audiência entre 1/6/2019 e 30/6/2019 23:59:59

Qtd	Prazo Médio

Nr. Processo	Ajuiz.	1ª Aud.	Prazo

Legenda:

- Ajuiz.: Data do Ajuizamento;
- 1ª Aud.: Data da primeira audiência que ocorrer, Inicial ou UNA;
- Prazo: Prazo, em dias corridos, entre a Data do Ajuizamento e a Data da 1ª Audiência.



PRAZO MÉDIO PARA REALIZAÇÃO DA 1ª AUDIÊNCIA - POSTO AVANÇADO DE PORANGATU

Data da 1ª audiência entre 1/6/2019 e 30/6/2019 23:59:59

Qtd	Prazo Médio

Nr. Processo	Ajuiz.	1ª Aud.	Prazo

Legenda:

- Ajuiz.: Data do Ajuizamento;
- 1ª Aud.: Data da primeira audiência que ocorrer, Inicial ou UNA;
- Prazo: Prazo, em dias corridos, entre a Data do Ajuizamento e a Data da 1ª Audiência.