

## Conceituação

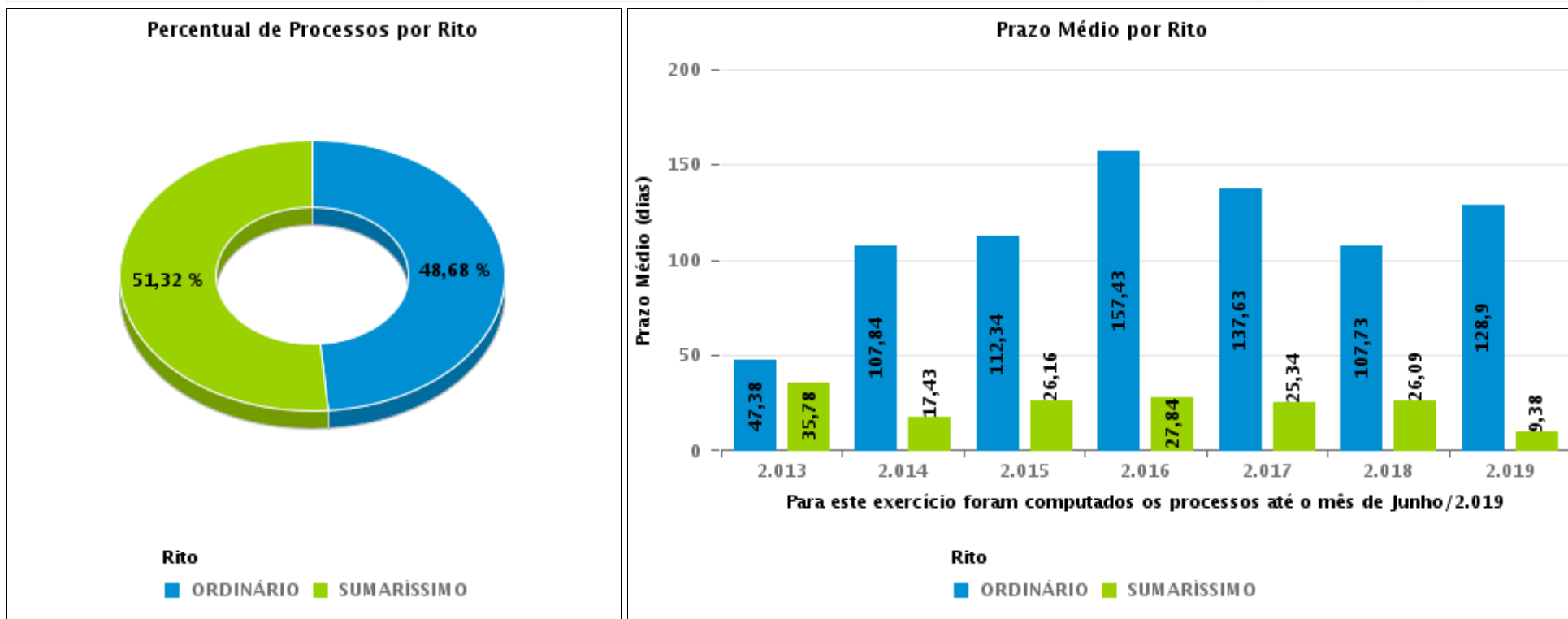
Tema	Prazos Processuais
<b>Relatórios</b>	Evolução Histórica Comparativo por VT Comparativo por Grupo Por Grupo Por VT Por Processo Por Magistrado
<b>Resumo</b>	Apresenta o prazo médio entre a realização da primeira audiência e o encerramento da instrução.
<b>Descrição</b>	O prazo médio é obtido calculando-se a quantidade de dias decorridos entre a data da primeira audiência e a data do encerramento da instrução. Os dados são extraídos baseando-se nos seguintes itens do e-Gestão:  265 e 90265 - Da realização da primeira audiência até o encerramento da instrução processual na fase de conhecimento – rito sumaríssimo;  266 e 90266 – Da realização da primeira audiência até o encerramento da instrução processual na fase de conhecimento – exceto rito sumaríssimo (ordinário)
<b>Origem da informação</b>	e-Gestão
<b>Critérios e transformações</b>	Coletado do e-Gestão, consolidado, otimizado e classificado para análise.
<b>Análises possíveis</b>	Prazo médio entre a realização da primeira audiência e o encerramento da instrução processual na fase de conhecimento, detalhado de forma Geral, Por grupo, por VT, Por Processo e Por Magistrado.



## EVOLUÇÃO HISTÓRICA DOS PRAZOS PROCESSUAIS ENTRE A 1ª AUDIÊNCIA E O ENCERRAMENTO DA INSTRUÇÃO - 1ª VARA DO TRABALHO DE ANÁPOLIS

Data do encerramento da instrução entre 1/6/2019 e 30/6/2019 23:59:59

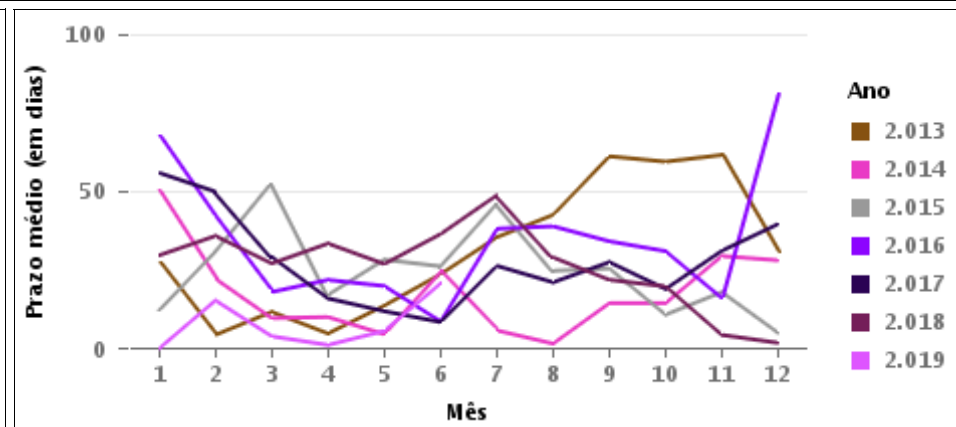
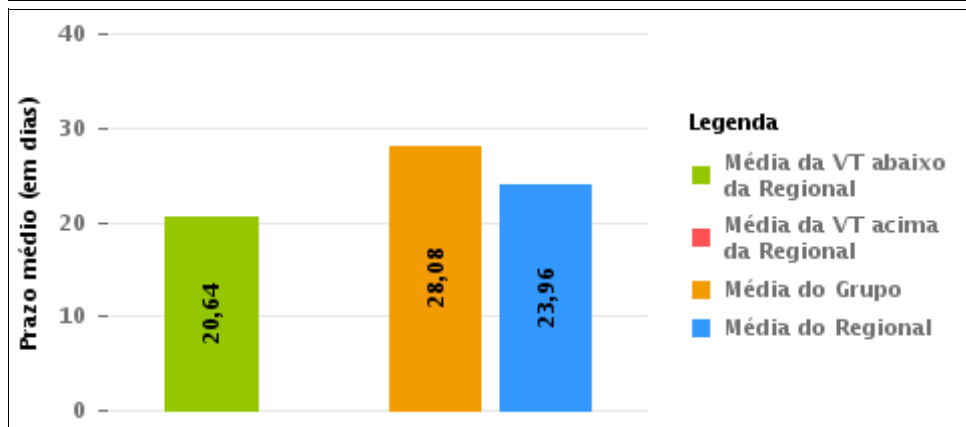
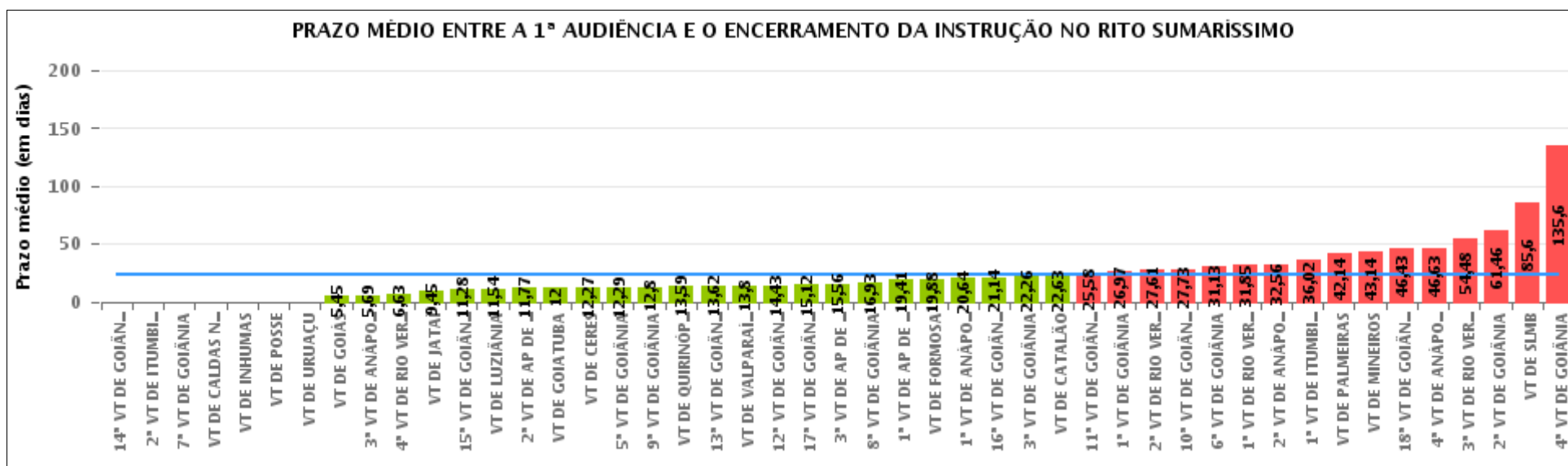
Rito	Qtd	Prazo Médio
ORDINÁRIO	37	66,22
SUMARÍSSIMO	39	20,64
<b>Total/Média</b>	<b>76</b>	<b>42,83</b>





## COMPARATIVO DO PRAZO MÉDIO ENTRE A 1ª AUDIÊNCIA E O ENCERRAMENTO DA INSTRUÇÃO - 1ª VARA DO TRABALHO DE ANÁPOLIS

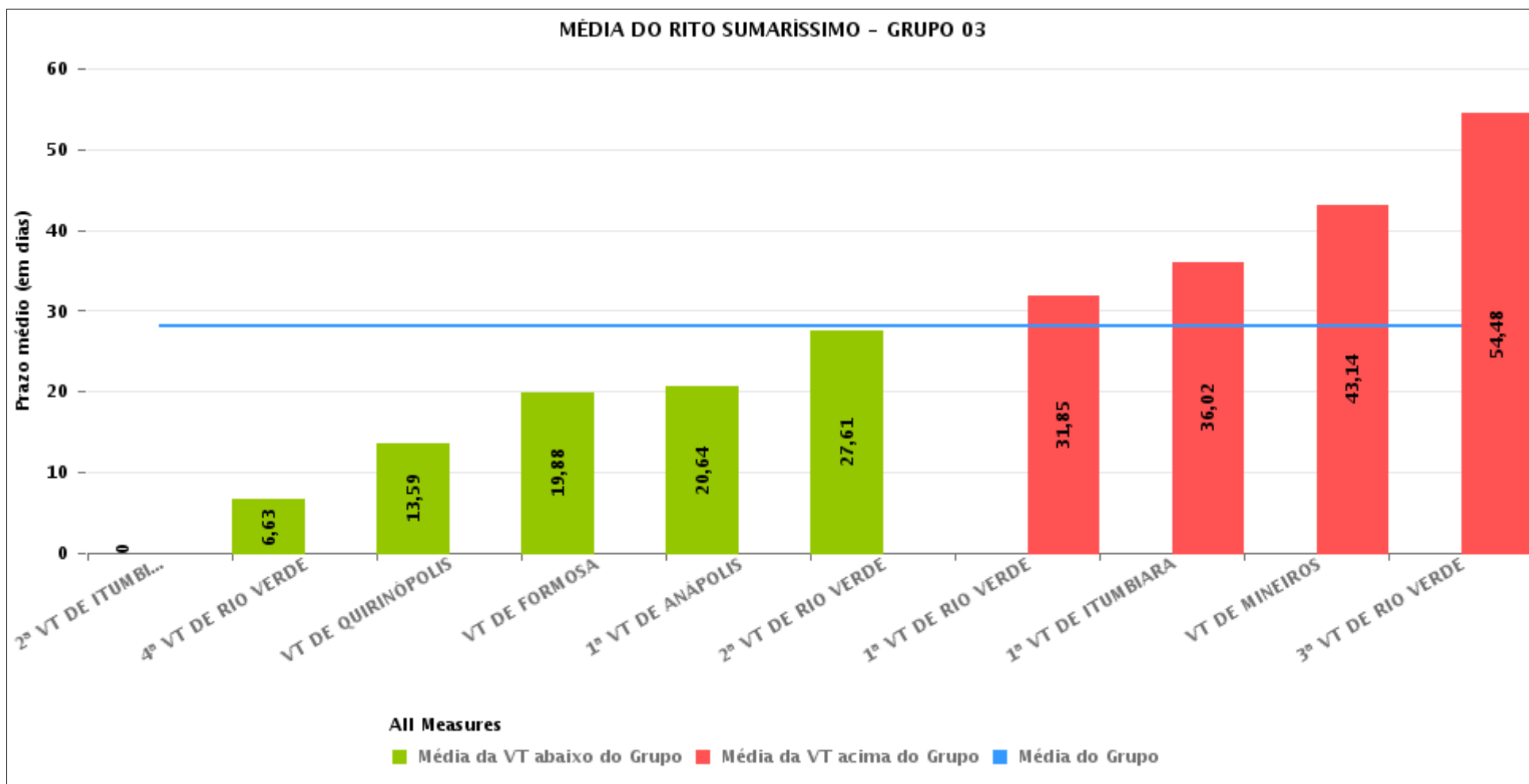
Data do encerramento da instrução entre 1/6/2019 e 30/6/2019 23:59:59





## COMPARATIVO DO PRAZO MÉDIO ENTRE A 1ª AUDIÊNCIA E O ENCERRAMENTO DA INSTRUÇÃO ENTRE AS VARAS DO GRUPO

Data do encerramento da instrução entre 1/6/2019 e 30/6/2019 23:59:59





## PRAZO MÉDIO ENTRE A 1ª AUDIÊNCIA E O ENCERRAMENTO DA INSTRUÇÃO POR GRUPO

Data do encerramento da instrução entre 1/6/2019 e 30/6/2019 23:59:59

Rito	Grupo	Qtd. Processos	Prazo Médio (dias)	Ranking
SUMARÍSSIMO	GRUPO 01	1	0	1°
	GRUPO 06	50	13,8	2°
	GRUPO 05	226	19,54	3°
	GRUPO 04	1.399	22,78	4°
	GRUPO 03	324	28,08	5°
	GRUPO 02	63	42,14	6°

Legenda:	# Grupo 03 – De 1001 a 1500	# Grupo 04 – De 1501 a 2000	# Grupo 05 – De 2001 a 2500
# Grupo 01 – Até 750 VT de Posse	1ª VT De Anápolis 1ª VT De Rio Verde 2ª VT De Rio Verde 3ª VT De Rio Verde 4ª VT De Rio Verde	1ª VT De Goiânia 2ª VT De Goiânia 3ª VT De Goiânia 4ª VT De Goiânia 5ª VT De Goiânia 6ª VT De Goiânia	16ª VT De Goiânia VT De Luziânia VT De Catalão VT De Uruaçu
# Grupo 02 – De 751 a 1000 VT de Palmeiras de Goiás	1ª VT De Itumbiara 2ª VT De Itumbiara VT De Quirinópolis VT De Mineiros VT De Formosa	7ª VT De Goiânia 8ª VT De Goiânia 9ª VT De Goiânia 10ª VT De Goiânia 11ª VT De Goiânia 12ª VT De Goiânia 13ª VT De Goiânia 14ª VT De Goiânia 15ª VT De Goiânia 17ª VT De Goiânia 18ª VT De Goiânia 2ª VT De Anápolis 3ª VT De Anápolis 4ª VT De Anápolis 1ª VT De Aparecida De Goiânia 2ª VT De Aparecida De Goiânia 3ª VT De Aparecida De Goiânia VT DE Jataí VT DE Goiatuba VT DE Caldas Novas VT DE Ceres VT DE São Luís de Montes Belos VT DE Goiás VT DE Goianésia VT DE Inhumas	# Grupo 06 – Acima de 2500 VT De Valparaíso de Goiás



## PRAZO MÉDIO ENTRE A 1ª AUDIÊNCIA E O ENCERRAMENTO DA INSTRUÇÃO DE TODAS AS VARAS DO TRABALHO

Data do encerramento da instrução entre 1/6/2019 e 30/6/2019 23:59:59

### SUMARÍSSIMO

Qtd. Processos	Prazo Médio (dias)
2.063	23,62

Vara do Trabalho	Qtd Processos	Prazo Médio	Ranking
14ª VARA DO TRABALHO DE GOIÂNIA	1	0	1º
2ª VARA DO TRABALHO DE ITUMBIARA	2	0	2º
7ª VARA DO TRABALHO DE GOIÂNIA	4	0	3º
VARA DO TRABALHO DE CALDAS NOVAS	1	0	4º
VARA DO TRABALHO DE INHUMAS	1	0	5º
VARA DO TRABALHO DE POSSE	1	0	6º
VARA DO TRABALHO DE URUAÇU	1	0	7º
VARA DO TRABALHO DE GOIÁS	76	5,45	8º
3ª VARA DO TRABALHO DE ANÁPOLIS	61	5,69	9º
4ª VARA DO TRABALHO DE RIO VERDE	35	6,63	10º
VARA DO TRABALHO DE JATAÍ	29	9,45	11º
15ª VARA DO TRABALHO DE GOIÂNIA	60	11,28	12º
VARA DO TRABALHO DE LUZIÂNIA	52	11,54	13º
2ª VARA DO TRABALHO DE APARECIDA DE GOIÂNIA	47	11,77	14º
VARA DO TRABALHO DE GOIATUBA	4	12	15º
VARA DO TRABALHO DE CERES	11	12,27	16º
5ª VARA DO TRABALHO DE GOIÂNIA	70	12,29	17º
9ª VARA DO TRABALHO DE GOIÂNIA	81	12,8	18º
VARA DO TRABALHO DE QUIRINÓPOLIS	29	13,59	19º
13ª VARA DO TRABALHO DE GOIÂNIA	58	13,62	20º
VARA DO TRABALHO DE VALPARAÍSO DE GOIÁS	50	13,8	21º
12ª VARA DO TRABALHO DE GOIÂNIA	53	14,43	22º
17ª VARA DO TRABALHO DE GOIÂNIA	52	15,12	23º
3ª VARA DO TRABALHO DE APARECIDA DE GOIÂNIA	57	15,56	24º
8ª VARA DO TRABALHO DE GOIÂNIA	98	16,93	25º
1ª VARA DO TRABALHO DE APARECIDA DE GOIÂNIA	64	19,41	26º



## PRAZO MÉDIO ENTRE A 1ª AUDIÊNCIA E O ENCERRAMENTO DA INSTRUÇÃO DE TODAS AS VARAS DO TRABALHO

### SUMARÍSSIMO

Qtd. Processos	Prazo Médio (dias)
2.063	23,62

Vara do Trabalho	Qtd Processos	Prazo Médio	Ranking
VARA DO TRABALHO DE FORMOSA	25	19,88	27°
1ª VARA DO TRABALHO DE ANÁPOLIS	39	20,64	28°
16ª VARA DO TRABALHO DE GOIÂNIA	66	21,14	29°
3ª VARA DO TRABALHO DE GOIÂNIA	84	22,26	30°
VARA DO TRABALHO DE CATALÃO	107	22,63	31°
11ª VARA DO TRABALHO DE GOIÂNIA	55	25,58	32°
1ª VARA DO TRABALHO DE GOIÂNIA	69	26,97	33°
2ª VARA DO TRABALHO DE RIO VERDE	38	27,61	34°
10ª VARA DO TRABALHO DE GOIÂNIA	62	27,73	35°
6ª VARA DO TRABALHO DE GOIÂNIA	67	31,13	36°
1ª VARA DO TRABALHO DE RIO VERDE	53	31,85	37°
2ª VARA DO TRABALHO DE ANÁPOLIS	43	32,56	38°
1ª VARA DO TRABALHO DE ITUMBIARA	51	36,02	39°
VARA DO TRABALHO DE PALMEIRAS	63	42,14	40°
VARA DO TRABALHO DE MINEIROS	21	43,14	41°
18ª VARA DO TRABALHO DE GOIÂNIA	44	46,43	42°
4ª VARA DO TRABALHO DE ANÁPOLIS	35	46,63	43°
3ª VARA DO TRABALHO DE RIO VERDE	31	54,48	44°
2ª VARA DO TRABALHO DE GOIÂNIA	102	61,46	45°
VARA DO TRABALHO DE SÃO LUIS DE MONTES BELOS	5	85,6	46°
4ª VARA DO TRABALHO DE GOIÂNIA	5	135,6	47°



## PRAZO MÉDIO ENTRE A 1ª AUDIÊNCIA E O ENCERRAMENTO DA INSTRUÇÃO - 1ª VARA DO TRABALHO DE ANÁPOLIS

Data do encerramento da instrução entre 1/6/2019 e 30/6/2019 23:59:59

### 1ª VARA DO TRABALHO DE ANÁPOLIS

#### SUMARÍSSIMO

Qtd	Prazo Médio
39	20,64

Nr. Processo	1ª Aud.	nc. Instruçã	Prazo
RTSum - 0010139-02.2018.5.18.0051	13/03/18	11/06/19	455
RTSum - 0010260-93.2019.5.18.0051	01/04/19	24/06/19	84
RTSum - 0010295-53.2019.5.18.0051	03/04/19	27/06/19	85
RTSum - 0010296-38.2019.5.18.0051	03/04/19	03/06/19	61
RTSum - 0010372-62.2019.5.18.0051	06/05/19	17/06/19	42
RTSum - 0010434-05.2019.5.18.0051	05/06/19	18/06/19	13
RTSum - 0010472-17.2019.5.18.0051	23/05/19	06/06/19	14
RTSum - 0010531-05.2019.5.18.0051	27/06/19	27/06/19	0
RTSum - 0010535-42.2019.5.18.0051	29/05/19	19/06/19	21
RTSum - 0010542-34.2019.5.18.0051	13/06/19	14/06/19	1
RTSum - 0010551-93.2019.5.18.0051	05/06/19	05/06/19	0
RTSum - 0010552-78.2019.5.18.0051	05/06/19	05/06/19	0
RTSum - 0010553-63.2019.5.18.0051	03/06/19	18/06/19	15
RTSum - 0010554-48.2019.5.18.0051	03/06/19	03/06/19	0
RTSum - 0010567-38.2019.5.18.0054	10/06/19	10/06/19	0
RTSum - 0010581-31.2019.5.18.0051	11/06/19	14/06/19	3
RTSum - 0010583-98.2019.5.18.0051	11/06/19	11/06/19	0
RTSum - 0010584-83.2019.5.18.0051	11/06/19	11/06/19	0
RTSum - 0010585-68.2019.5.18.0051	12/06/19	12/06/19	0
RTSum - 0010587-38.2019.5.18.0051	12/06/19	12/06/19	0
RTSum - 0010589-08.2019.5.18.0051	12/06/19	12/06/19	0
RTSum - 0010596-97.2019.5.18.0051	13/06/19	14/06/19	1

**Legenda:**

1ª Aud.: Data da primeira audiência que ocorrer, Inicial ou UNA;

Enc. da Instrução: Data da conclusão para proferir sentença;

Prazo: Quantidade de dias decorridos da 1ª aud. até o encerramento da instrução.





## PRAZO MÉDIO ENTRE A 1ª AUDIÊNCIA E O ENCERRAMENTO DA INSTRUÇÃO - 1ª VARA DO TRABALHO DE ANÁPOLIS

### 1ª VARA DO TRABALHO DE ANÁPOLIS

#### SUMARÍSSIMO

Qtd	Prazo Médio
39	20,64

Nr. Processo	1ª Aud.	nc. Instruçã	Prazo
RTSum - 0010601-22.2019.5.18.0051	17/06/19	24/06/19	7
RTSum - 0010603-89.2019.5.18.0051	17/06/19	17/06/19	0
RTSum - 0010607-29.2019.5.18.0051	18/06/19	18/06/19	0
RTSum - 0010609-96.2019.5.18.0051	18/06/19	18/06/19	0
RTSum - 0010610-81.2019.5.18.0051	18/06/19	18/06/19	0
RTSum - 0010614-21.2019.5.18.0051	19/06/19	19/06/19	0
RTSum - 0010615-06.2019.5.18.0051	19/06/19	19/06/19	0
RTSum - 0010617-73.2019.5.18.0051	19/06/19	19/06/19	0
RTSum - 0010618-58.2019.5.18.0051	19/06/19	19/06/19	0
RTSum - 0010619-43.2019.5.18.0051	27/06/19	28/06/19	1
RTSum - 0010622-95.2019.5.18.0051	25/06/19	25/06/19	0
RTSum - 0010624-65.2019.5.18.0051	25/06/19	25/06/19	0
RTSum - 0010629-87.2019.5.18.0051	24/06/19	24/06/19	0
RTSum - 0010631-57.2019.5.18.0051	25/06/19	25/06/19	0
RTSum - 0010633-18.2019.5.18.0054	13/06/19	14/06/19	1
RTSum - 0010633-27.2019.5.18.0051	26/06/19	26/06/19	0
RTSum - 0010637-64.2019.5.18.0051	27/06/19	28/06/19	1

**Legenda:**

**1ª Aud.:** Data da primeira audiência que ocorrer, Inicial ou UNA;

**Enc. da Instrução:** Data da conclusão para proferir sentença;

**Prazo:** Quantidade de dias decorridos da 1ª aud. até o encerramento da instrução.



## PRAZO MÉDIO ENTRE A 1ª AUDIÊNCIA E O ENCERRAMENTO DA INSTRUÇÃO - 1ª VARA DO TRABALHO DE ANÁPOLIS

Data do encerramento da instrução entre 1/6/2019 e 30/6/2019 23:59:59

### Sem magistrado

#### SUMARÍSSIMO

Qtd	Prazo Médio
39	20,64

Nr. Processo	1ª Aud.	Enc. Instrução.	Prazo
RTSum - 0010139-02.2018.5.18.0051	13/03/18	11/06/19	455
RTSum - 0010260-93.2019.5.18.0051	01/04/19	24/06/19	84
RTSum - 0010295-53.2019.5.18.0051	03/04/19	27/06/19	85
RTSum - 0010296-38.2019.5.18.0051	03/04/19	03/06/19	61
RTSum - 0010372-62.2019.5.18.0051	06/05/19	17/06/19	42
RTSum - 0010434-05.2019.5.18.0051	05/06/19	18/06/19	13
RTSum - 0010472-17.2019.5.18.0051	23/05/19	06/06/19	14
RTSum - 0010531-05.2019.5.18.0051	27/06/19	27/06/19	0
RTSum - 0010535-42.2019.5.18.0051	29/05/19	19/06/19	21
RTSum - 0010542-34.2019.5.18.0051	13/06/19	14/06/19	1
RTSum - 0010551-93.2019.5.18.0051	05/06/19	05/06/19	0
RTSum - 0010552-78.2019.5.18.0051	05/06/19	05/06/19	0
RTSum - 0010553-63.2019.5.18.0051	03/06/19	18/06/19	15
RTSum - 0010554-48.2019.5.18.0051	03/06/19	03/06/19	0
RTSum - 0010567-38.2019.5.18.0054	10/06/19	10/06/19	0
RTSum - 0010581-31.2019.5.18.0051	11/06/19	14/06/19	3
RTSum - 0010583-98.2019.5.18.0051	11/06/19	11/06/19	0
RTSum - 0010584-83.2019.5.18.0051	11/06/19	11/06/19	0
RTSum - 0010585-68.2019.5.18.0051	12/06/19	12/06/19	0
RTSum - 0010587-38.2019.5.18.0051	12/06/19	12/06/19	0
RTSum - 0010589-08.2019.5.18.0051	12/06/19	12/06/19	0

**Legenda:**

**1ª Aud.:** Data da primeira audiência que ocorrer, Inicial ou UNA;

**Enc. da Instrução:** Data da conclusão para proferir sentença;

**Prazo:** Quantidade de dias decorridos da 1ª aud. até o encerramento da instrução.



## PRAZO MÉDIO ENTRE A 1ª AUDIÊNCIA E O ENCERRAMENTO DA INSTRUÇÃO - 1ª VARA DO TRABALHO DE ANÁPOLIS

### Sem magistrado

#### SUMARÍSSIMO

Qtd	Prazo Médio
39	20,64

Nr. Processo	1ª Aud.	Enc. Instrução.	Prazo
RTSum - 0010596-97.2019.5.18.0051	13/06/19	14/06/19	1
RTSum - 0010601-22.2019.5.18.0051	17/06/19	24/06/19	7
RTSum - 0010603-89.2019.5.18.0051	17/06/19	17/06/19	0
RTSum - 0010607-29.2019.5.18.0051	18/06/19	18/06/19	0
RTSum - 0010609-96.2019.5.18.0051	18/06/19	18/06/19	0
RTSum - 0010610-81.2019.5.18.0051	18/06/19	18/06/19	0
RTSum - 0010614-21.2019.5.18.0051	19/06/19	19/06/19	0
RTSum - 0010615-06.2019.5.18.0051	19/06/19	19/06/19	0
RTSum - 0010617-73.2019.5.18.0051	19/06/19	19/06/19	0
RTSum - 0010618-58.2019.5.18.0051	19/06/19	19/06/19	0
RTSum - 0010619-43.2019.5.18.0051	27/06/19	28/06/19	1
RTSum - 0010622-95.2019.5.18.0051	25/06/19	25/06/19	0
RTSum - 0010624-65.2019.5.18.0051	25/06/19	25/06/19	0
RTSum - 0010629-87.2019.5.18.0051	24/06/19	24/06/19	0
RTSum - 0010631-57.2019.5.18.0051	25/06/19	25/06/19	0
RTSum - 0010633-18.2019.5.18.0054	13/06/19	14/06/19	1
RTSum - 0010633-27.2019.5.18.0051	26/06/19	26/06/19	0
RTSum - 0010637-64.2019.5.18.0051	27/06/19	28/06/19	1

**Legenda:**

1ª Aud.: Data da primeira audiência que ocorrer, Inicial ou UNA;

Enc. da Instrução: Data da conclusão para proferir sentença;

Prazo: Quantidade de dias decorridos da 1ª aud. até o encerramento da instrução.